



Möte med landskap 2 LK0297, 20024.1819

15 Hp
Studietakt = 100%
Nivå och djup = Grund
Kursledare = Peter Dacke

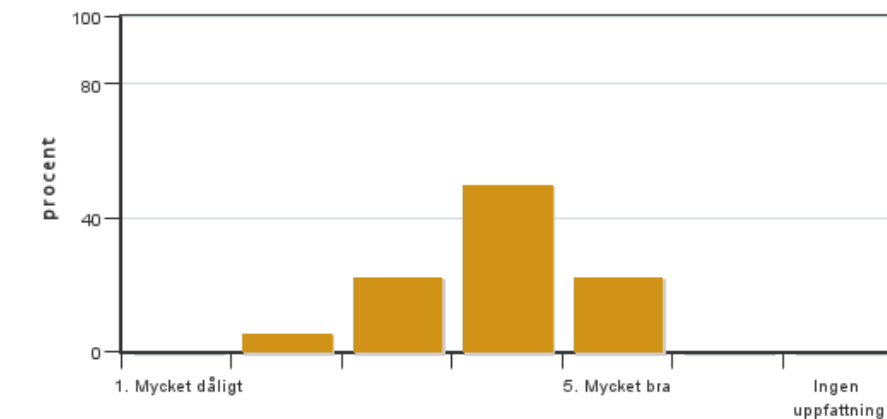
Värderingsresultat

Värderingsperiod: 2019-01-13 - 2019-02-03

Antal svar 18
Studentantal 57
Svarsfrekvens 31 %

Obligatoriska standardfrågor

1. Mitt helhetsintryck av kursen är:

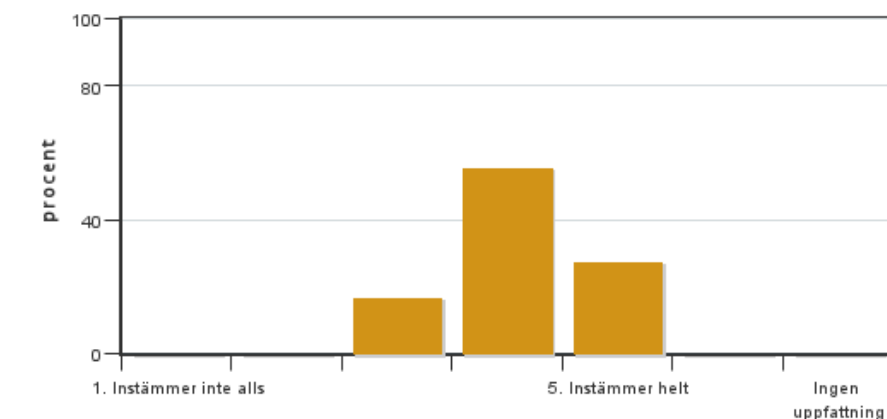


Antal svar: 18
Medel: 3,9
Median: 4

1: 0
2: 1
3: 4
4: 9
5: 4

Har ingen uppfattning: 0

2. Jag anser att kursens innehåll hade en tydlig koppling till kursens lärandemål.

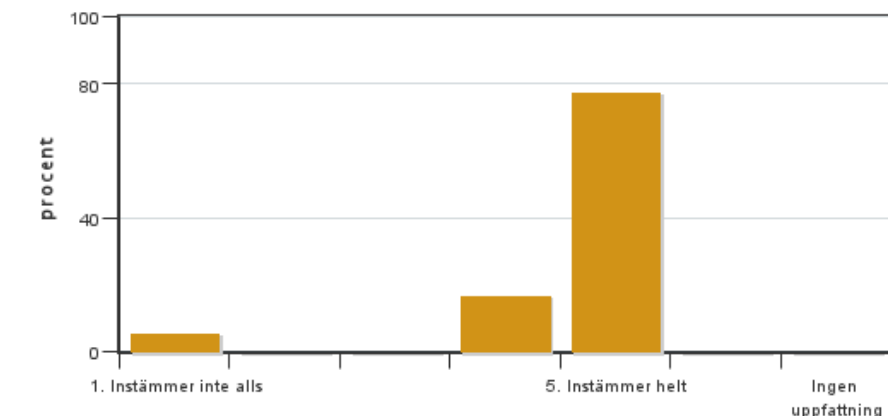


Antal svar: 18
Medel: 4,1
Median: 4

1: 0
2: 0
3: 3
4: 10
5: 5

Har ingen uppfattning: 0

3. Mina förkunskaper var tillräckliga för att tillgodogöra mig kursen.

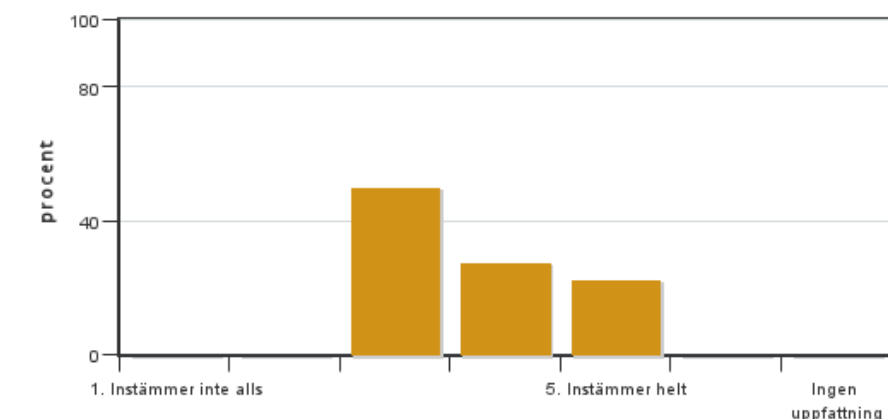


Antal svar: 18
Medel: 4,6
Median: 5

1: 1
2: 0
3: 0
4: 3
5: 14

Har ingen uppfattning: 0

4. Jag anser att kursinformationen var lättillgänglig.

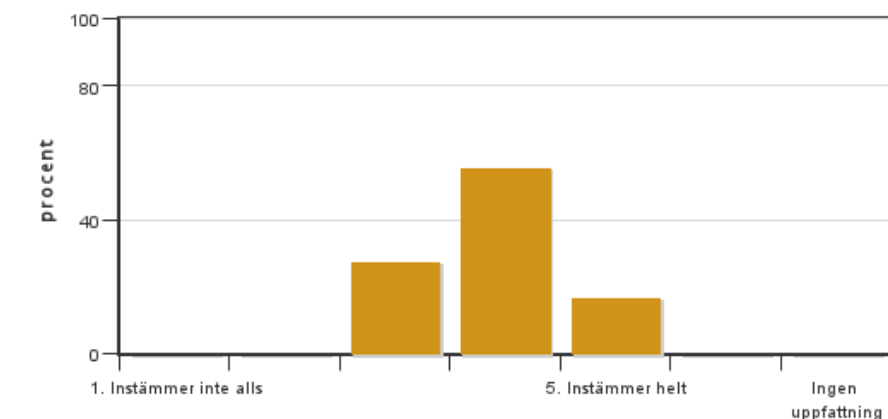


Antal svar: 18
Medel: 3,7
Median: 3

1: 0
2: 0
3: 9
4: 5
5: 4

Har ingen uppfattning: 0

5. Kursens lärandemoment (föreläsningar, litteratur, övningar med mera) har stöttat mitt lärande.

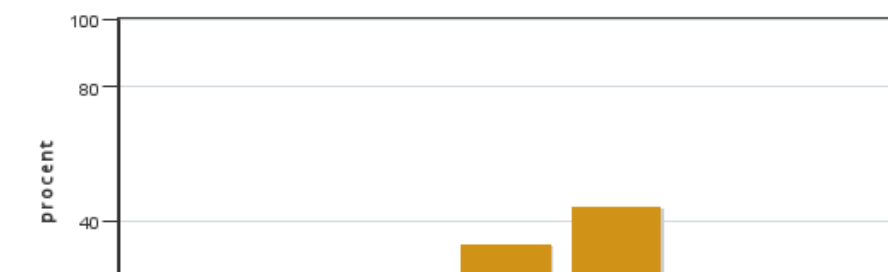


Antal svar: 18
Medel: 3,9
Median: 4

1: 0
2: 0
3: 5
4: 10
5: 3

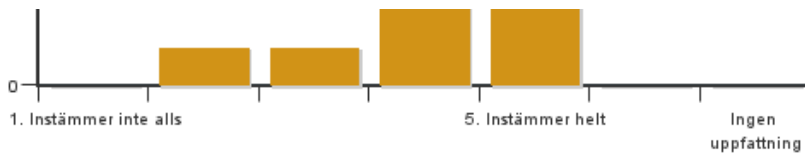
Har ingen uppfattning: 0

6. Jag anser att den sociala lärmiljön har varit inkluderande där olika tankar respekterades.



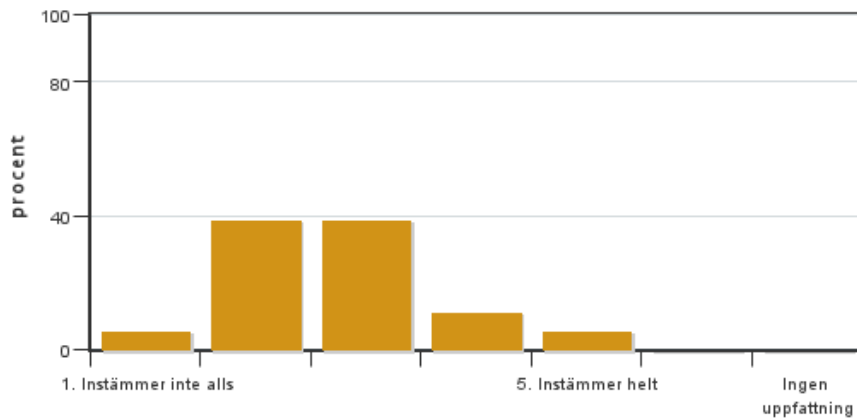
Antal svar: 18
Medel: 4,1
Median: 4

1: 0
2: 2
3: 2
4: 6
5: 8



Har ingen uppfattning: 0

7. Jag anser att den fysiska lärmiljön (exempelvis lokaler och utrustning) var tillfredställande.



Antal svar: 18

Medel: 2,7

Median: 3

1: 1

2: 7

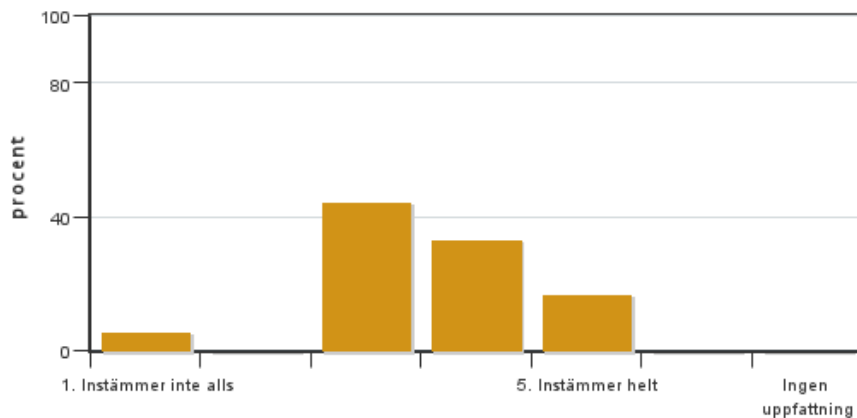
3: 7

4: 2

5: 1

Har ingen uppfattning: 0

8. Examinationen/-erna gav mig möjlighet att visa vad jag lärt mig under kursen, se lärandemål.



Antal svar: 18

Medel: 3,6

Median: 3

1: 1

2: 0

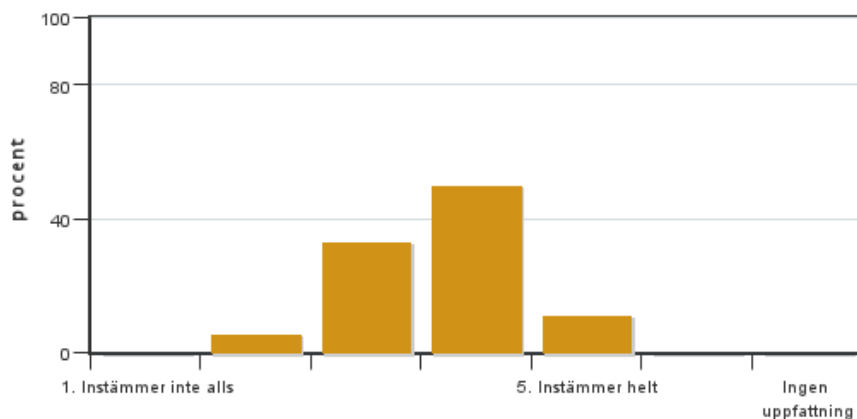
3: 8

4: 6

5: 3

Har ingen uppfattning: 0

9. Jag anser att kursen har berört hållbar utveckling (miljömässig, social och/eller ekonomisk hållbarhet).



Antal svar: 18

Medel: 3,7

Median: 4

1: 0

2: 1

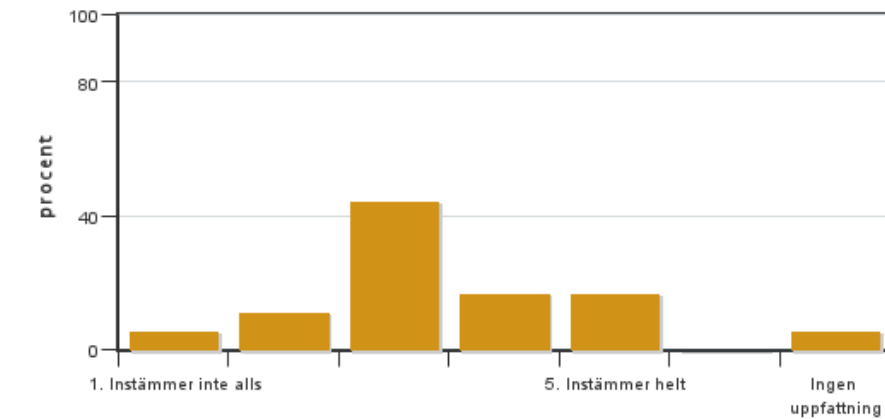
3: 6

4: 9

5: 2

Har ingen uppfattning: 0

10. Jag anser att kursen har berört ett genus- och jämställdhetsperspektiv i innehåll och praktik (t. ex. perspektiv på ämnet, kurslitteratur, fördelning av taltid och förekomst av härskartekniker).

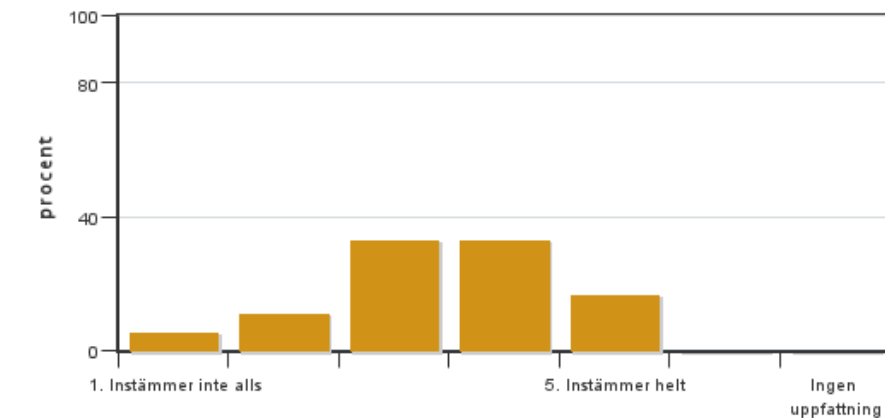


Antal svar: 18
 Medel: 3,3
 Median: 3

1: 1
 2: 2
 3: 8
 4: 3
 5: 3

Har ingen uppfattning: 1

11. Jag anser att kursen har berört internationella perspektiv.

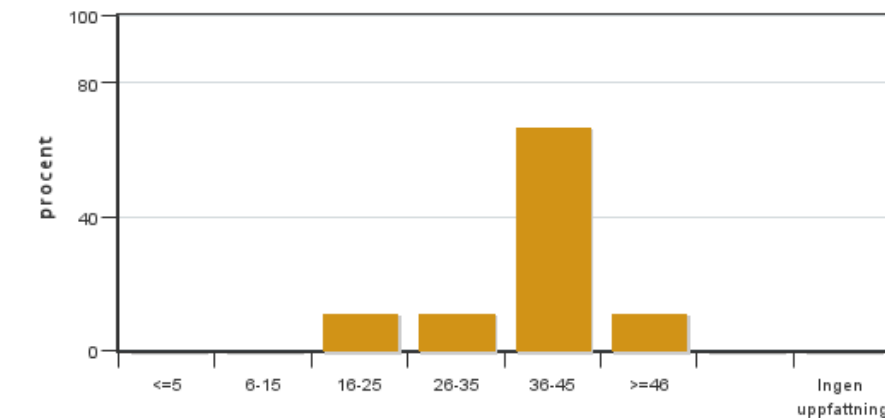


Antal svar: 18
 Medel: 3,4
 Median: 3

1: 1
 2: 2
 3: 6
 4: 6
 5: 3

Har ingen uppfattning: 0

12. Jag har i genomsnitt lagt ... timmar per vecka på kursen (inklusive schemalagd tid).



Antal svar: 18
 Medel: 37,3
 Median: 36-45

≤5: 0
 6-15: 0
 16-25: 2
 26-35: 2
 36-45: 12
 ≥46: 2

Har ingen uppfattning: 0

Kursledarens kommentarer

Läraren har inte lämnat några kommentarer

Studentrepresentantens kommentarer

Studentrepresentanten har inte lämnat några kommentarer

Kontakta support: support@slu.se - 018-67 6600