



Möte med landskap 1 LK0296, 10035.1819

15 Hp
Studietakt = 100%
Nivå och djup = Grund -
Kursledare = Karl Lövré

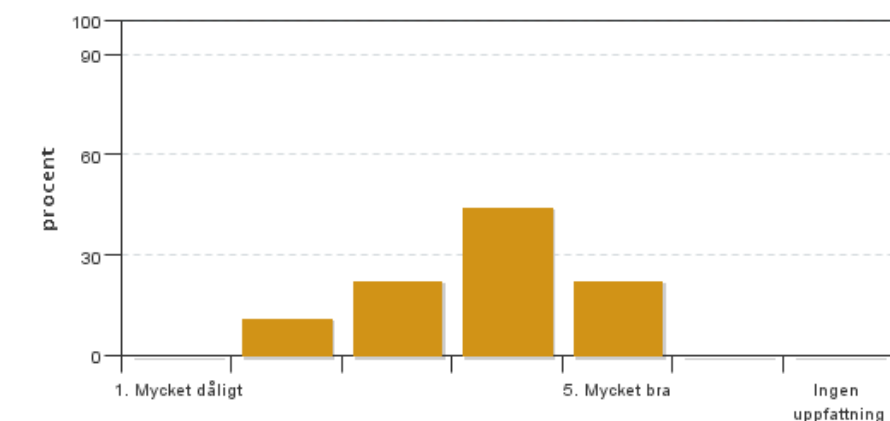
Värderingsresultat

Värderingsperiod: 2018-10-29 - 2018-11-19

Antal svar 9
Studentantal 59
Svarsfrekvens 15 %

Obligatoriska standardfrågor

1. Mitt helhetsintryck av kursen är:

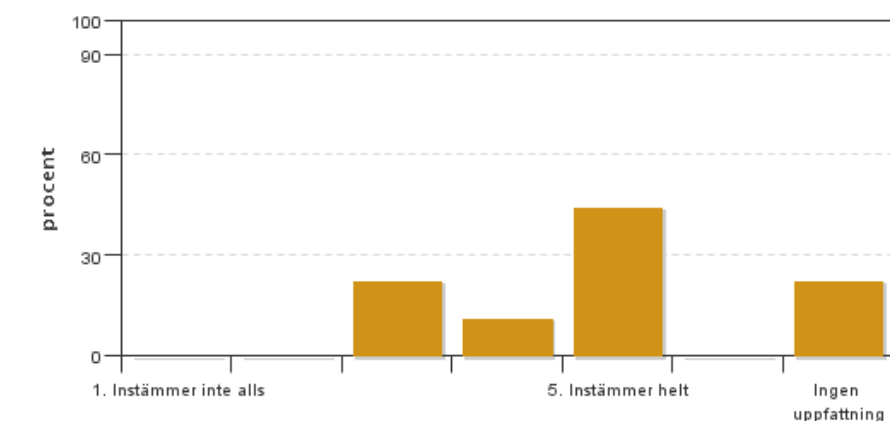


Antal svar: 9
Medel: 3,8
Median: 4

1: 0
2: 1
3: 2
4: 4
5: 2

Har ingen uppfattning: 0

2. Jag anser att kursens innehåll hade en tydlig koppling till kursens lärandemål.

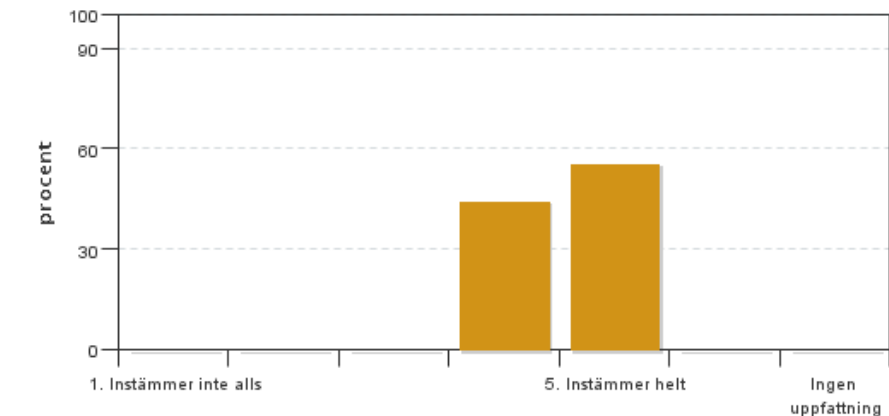


Antal svar: 9
Medel: 4,3
Median: 5

1: 0
2: 0
3: 2
4: 1
5: 4

Har ingen uppfattning: 2

3. Mina förkunskaper var tillräckliga för att tillgodogöra mig kursen.

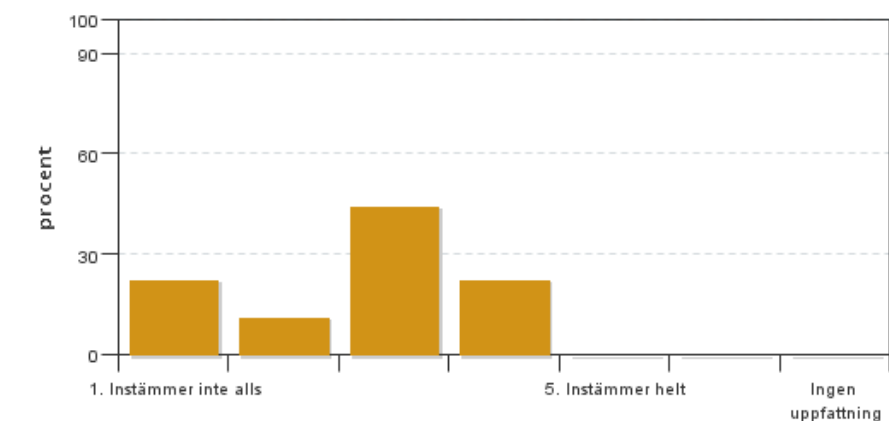


Antal svar: 9
Medel: 4,6
Median: 5

1: 0
2: 0
3: 0
4: 4
5: 5

Har ingen uppfattning: 0

4. Jag anser att kursinformationen var lättillgänglig.

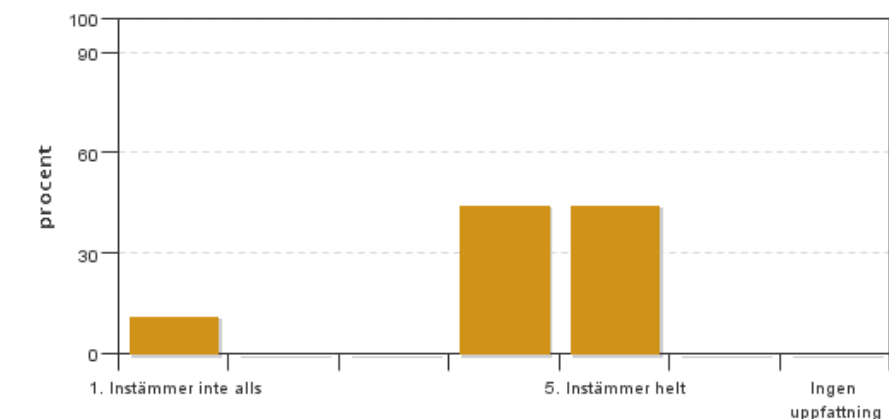


Antal svar: 9
Medel: 2,7
Median: 3

1: 2
2: 1
3: 4
4: 2
5: 0

Har ingen uppfattning: 0

5. Kursens lärandemoment (föreläsningar, litteratur, övningar med mera) har stöttat mitt lärande.

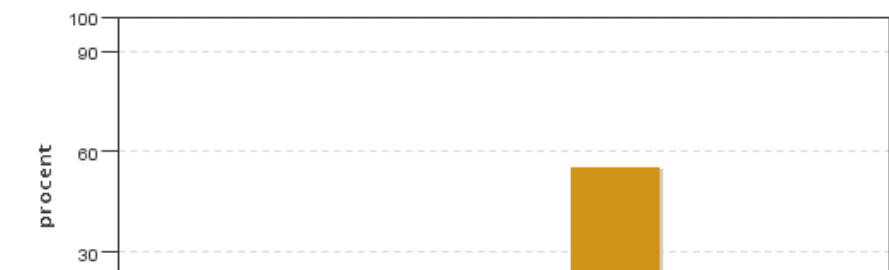


Antal svar: 9
Medel: 4,1
Median: 4

1: 1
2: 0
3: 0
4: 4
5: 4

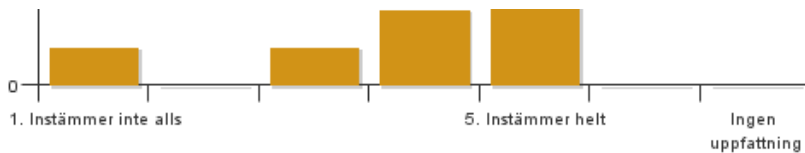
Har ingen uppfattning: 0

6. Jag anser att den sociala lärmiljön har varit inkluderande där olika tankar respekterades.



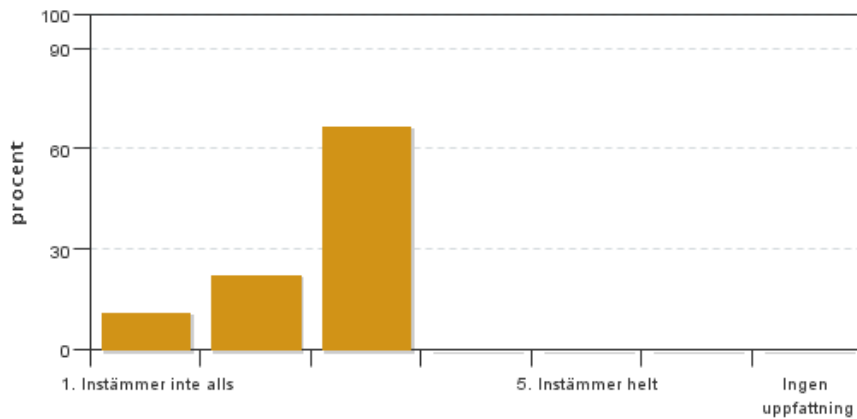
Antal svar: 9
Medel: 4,1
Median: 5

1: 1
2: 0
3: 1
4: 2
5: 5



Har ingen uppfattning: 0

7. Jag anser att den fysiska lärmiljön (exempelvis lokaler och utrustning) var tillfredställande.

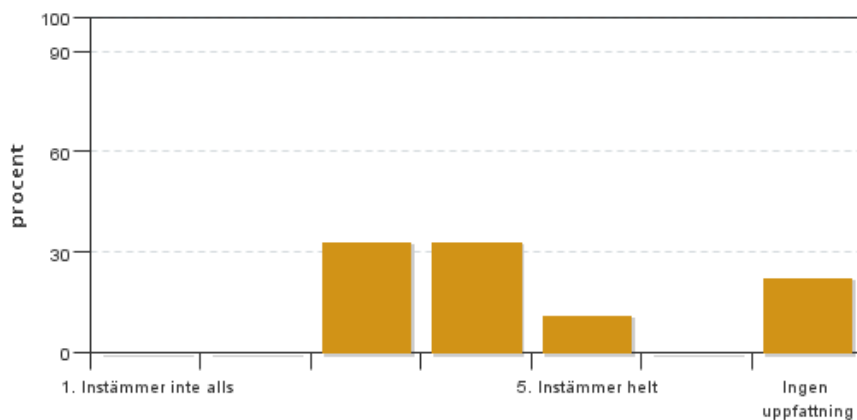


Antal svar: 9
Medel: 2,6
Median: 3

1: 1
2: 2
3: 6
4: 0
5: 0

Har ingen uppfattning: 0

8. Examinationen/-erna gav mig möjlighet att visa vad jag lärt mig under kursen, se lärandemål.

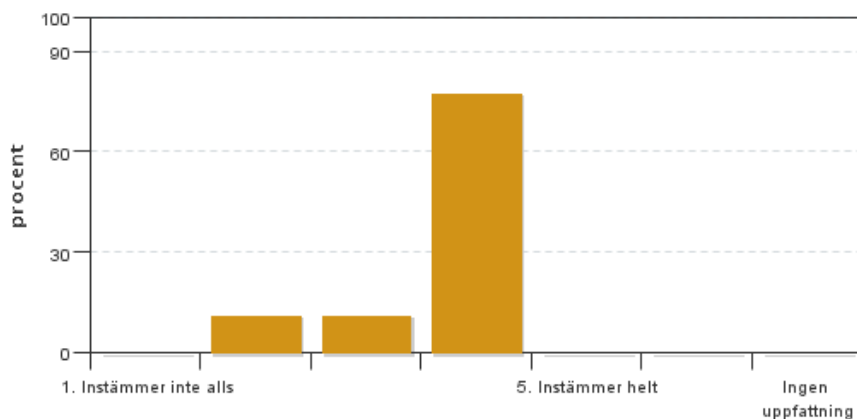


Antal svar: 9
Medel: 3,7
Median: 4

1: 0
2: 0
3: 3
4: 3
5: 1

Har ingen uppfattning: 2

9. Jag anser att kursen har berört hållbar utveckling (miljömässig, social och/eller ekonomisk hållbarhet).

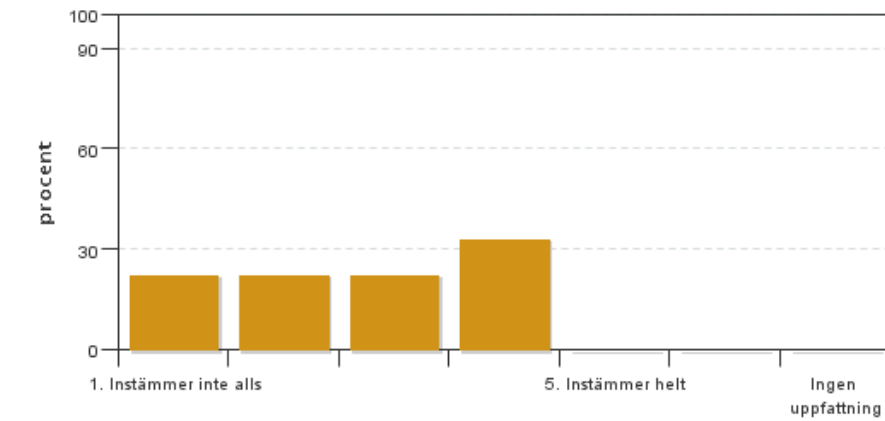


Antal svar: 9
Medel: 3,7
Median: 4

1: 0
2: 1
3: 1
4: 7
5: 0

Har ingen uppfattning: 0

10. Jag anser att kursen har berört ett genus- och jämställdhetsperspektiv i innehåll och praktik (t. ex. perspektiv på ämnet, kurslitteratur, fördelning av taltid och förekomst av härskartekniker).

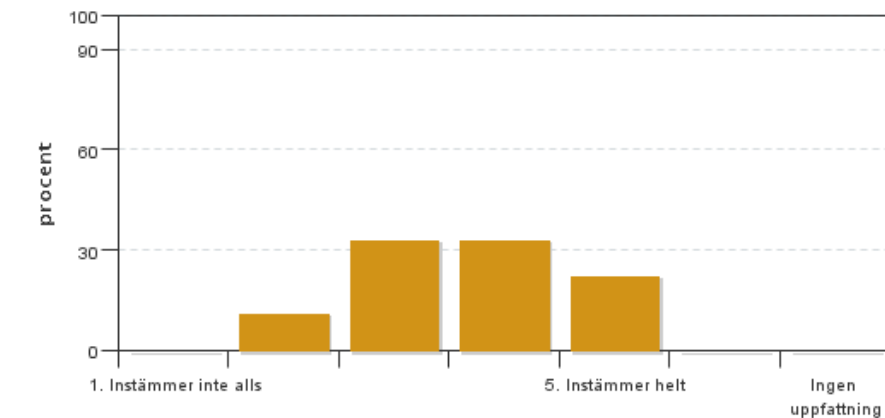


Antal svar: 9
 Medel: 2,7
 Median: 3

1: 2
 2: 2
 3: 2
 4: 3
 5: 0

Har ingen uppfattning: 0

11. Jag anser att kursen har berört internationella perspektiv.

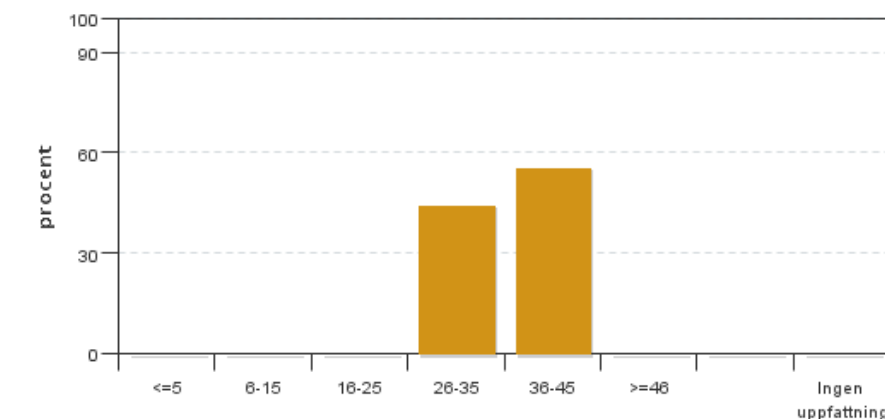


Antal svar: 9
 Medel: 3,7
 Median: 4

1: 0
 2: 1
 3: 3
 4: 3
 5: 2

Har ingen uppfattning: 0

12. Jag har i genomsnitt lagt ... timmar per vecka på kursen (inklusive schemalagd tid).



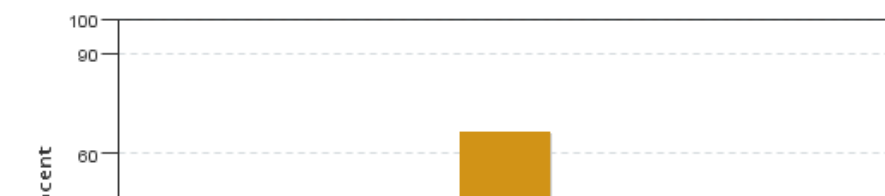
Antal svar: 9
 Medel: 35,6
 Median: 36-45

≤5: 0
 6-15: 0
 16-25: 0
 26-35: 4
 36-45: 5
 ≥46: 0

Har ingen uppfattning: 0

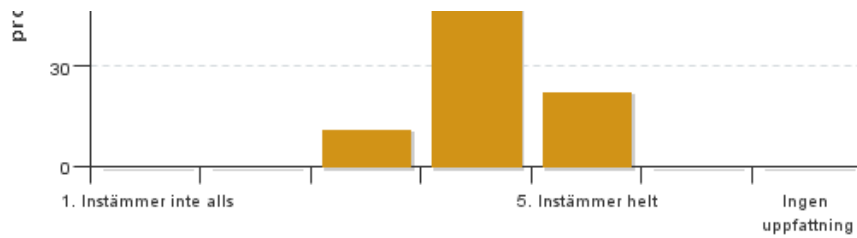
Egna frågor

13. Fredagsövningarna har satt in kursinnehållet i ett sammanhang och utvecklat mina färdigheter i landskapsarkitektens arbetsmetoder, som syntetisering och kommunikation.



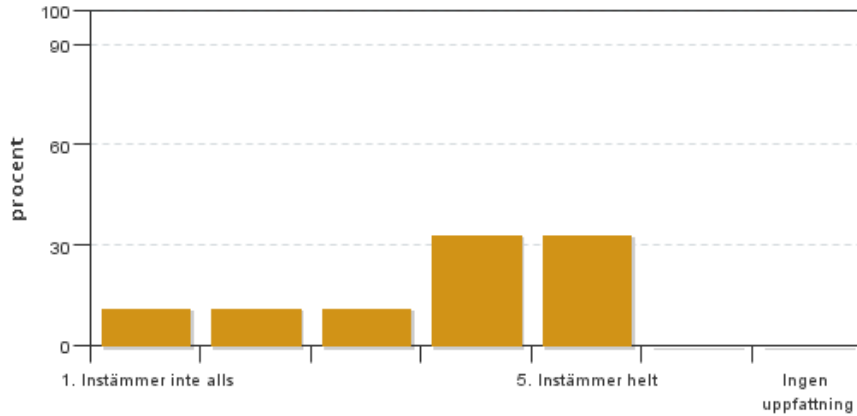
Antal svar: 9
 Medel: 4,1
 Median: 4

1: 0
 2: 0



3: 1
 4: 6
 5: 2
 Har ingen uppfattning: 0

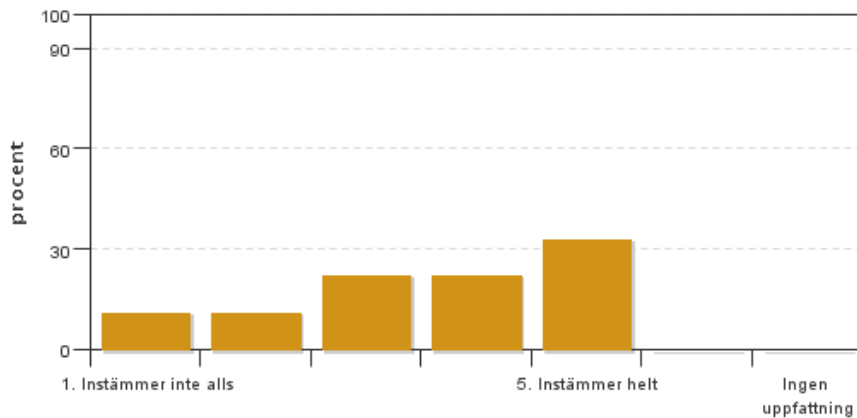
14. Jag har uppskattat det återkommande momentet "Dagens inspiration".



Antal svar: 9
 Medel: 3,7
 Median: 4

 1: 1
 2: 1
 3: 1
 4: 3
 5: 3
 Har ingen uppfattning: 0

15. Jag har generellt fått ökade insikter om landskapsarkitektur med hjälp av "Veckans text".



Antal svar: 9
 Medel: 3,6
 Median: 4

 1: 1
 2: 1
 3: 2
 4: 2
 5: 3
 Har ingen uppfattning: 0

Kursledarens kommentarer

Läraren har inte lämnat några kommentarer

Studentrepresentantens kommentarer

Studentrepresentanten har inte lämnat några kommentarer