



Växtteknik LK0272, 40013.1819

15 Hp
Studietakt = 100%
Nivå och djup = Grund
Kursledare = Henrik Sjöman

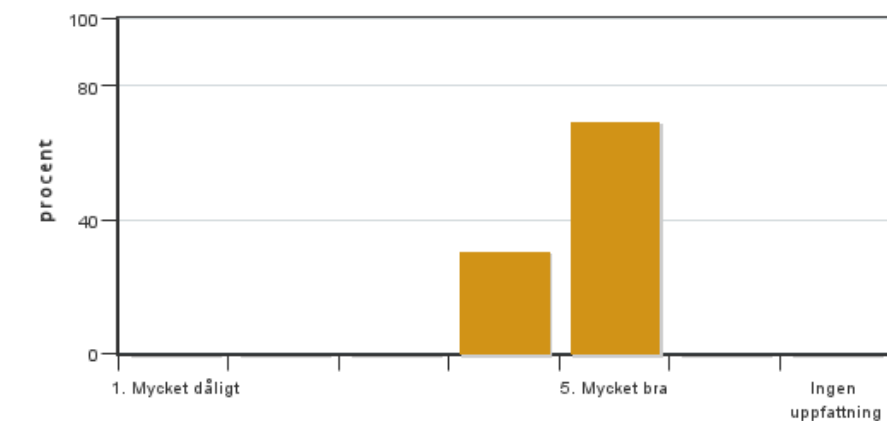
Värderingsresultat

Värderingsperiod: 2019-06-02 - 2019-06-23

Antal svar 13
Studentantal 22
Svarsfrekvens 59 %

Obligatoriska standardfrågor

1. Mitt helhetsintryck av kursen är:

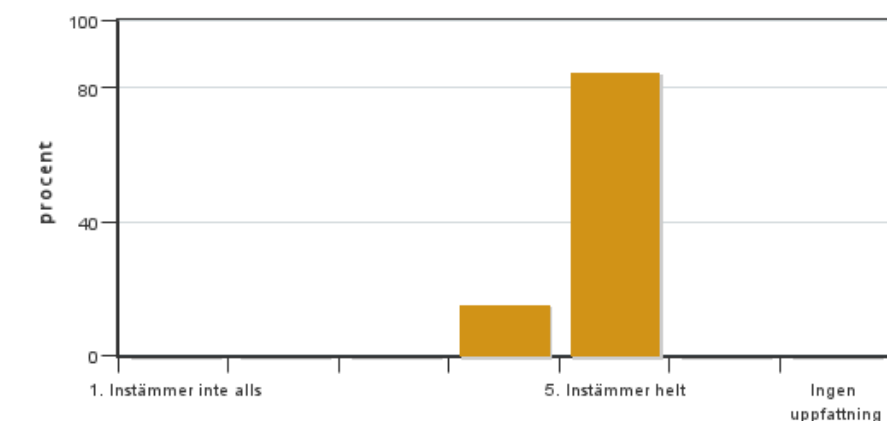


Antal svar: 13
Medel: 4,7
Median: 5

1: 0
2: 0
3: 0
4: 4
5: 9

Har ingen uppfattning: 0

2. Jag anser att kursens innehåll hade en tydlig koppling till kursens lärandemål.

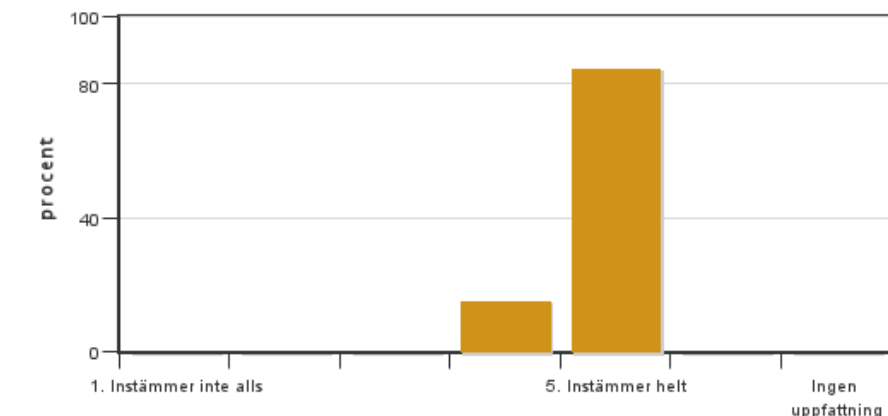


Antal svar: 13
Medel: 4,8
Median: 5

1: 0
2: 0
3: 0
4: 2
5: 11

Har ingen uppfattning: 0

3. Mina förkunskaper var tillräckliga för att tillgodogöra mig kursen.

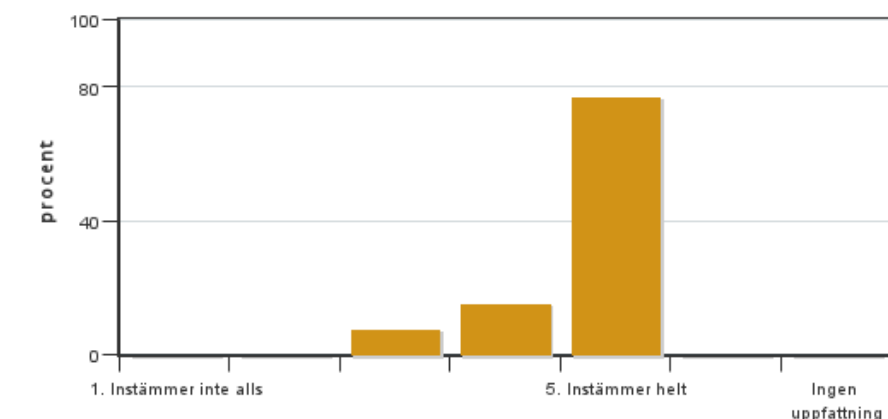


Antal svar: 13
Medel: 4,8
Median: 5

1: 0
2: 0
3: 0
4: 2
5: 11

Har ingen uppfattning: 0

4. Jag anser att kursinformationen var lättillgänglig.

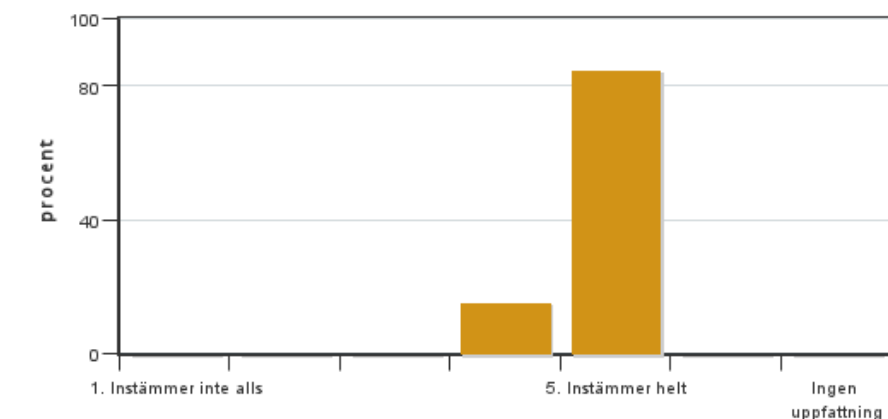


Antal svar: 13
Medel: 4,7
Median: 5

1: 0
2: 0
3: 1
4: 2
5: 10

Har ingen uppfattning: 0

5. Kursens lärandemoment (föreläsningar, litteratur, övningar med mera) har stöttat mitt lärande.



Antal svar: 13
Medel: 4,8
Median: 5

1: 0
2: 0
3: 0
4: 2
5: 11

Har ingen uppfattning: 0

6. Jag anser att den sociala lärmiljön har varit inkluderande där olika tankar respekterades.



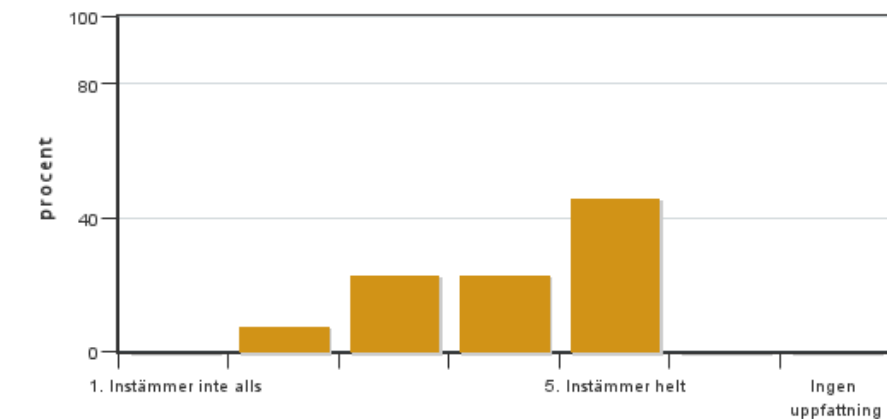
Antal svar: 13
Medel: 4,1
Median: 4

1: 0
2: 2
3: 1
4: 4
5: 6



Har ingen uppfattning: 0

7. Jag anser att den fysiska lärmiljön (exempelvis lokaler och utrustning) var tillfredställande.



Antal svar: 13

Medel: 4,1

Median: 4

1: 0

2: 1

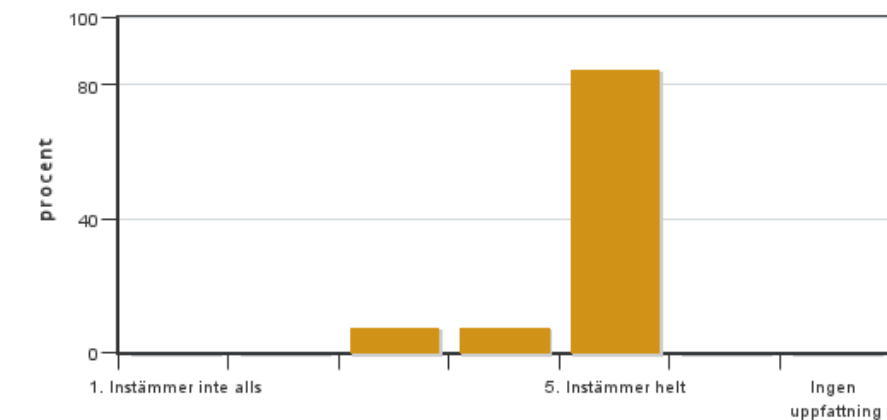
3: 3

4: 3

5: 6

Har ingen uppfattning: 0

8. Examinationen/-erna gav mig möjlighet att visa vad jag lärt mig under kursen, se lärandemål.



Antal svar: 13

Medel: 4,8

Median: 5

1: 0

2: 0

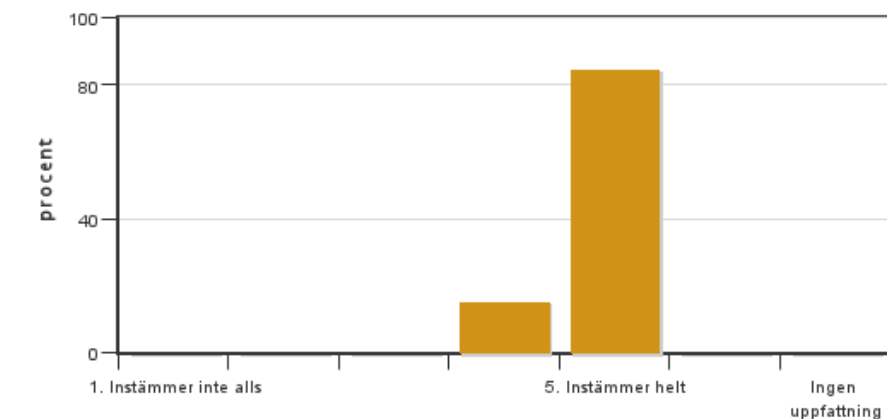
3: 1

4: 1

5: 11

Har ingen uppfattning: 0

9. Jag anser att kursen har berört hållbar utveckling (miljömässig, social och/eller ekonomisk hållbarhet).



Antal svar: 13

Medel: 4,8

Median: 5

1: 0

2: 0

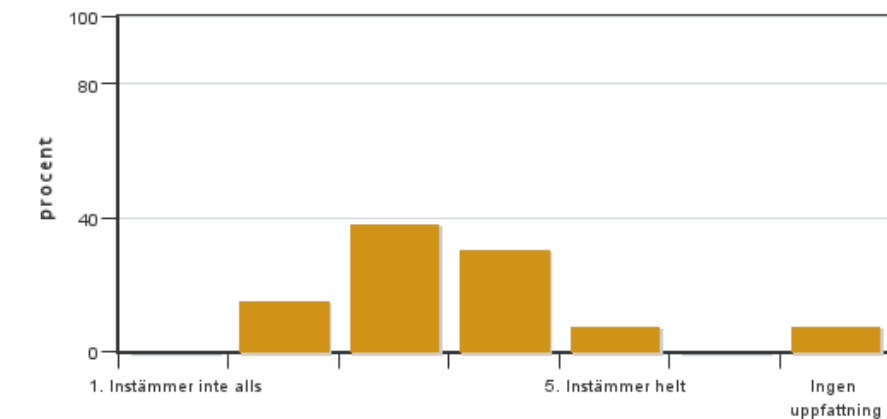
3: 0

4: 2

5: 11

Har ingen uppfattning: 0

10. Jag anser att kursen har berört ett genus- och jämställdhetsperspektiv i innehåll och praktik (t. ex. perspektiv på ämnet, kurslitteratur, fördelning av taltid och förekomst av härskartekniker).

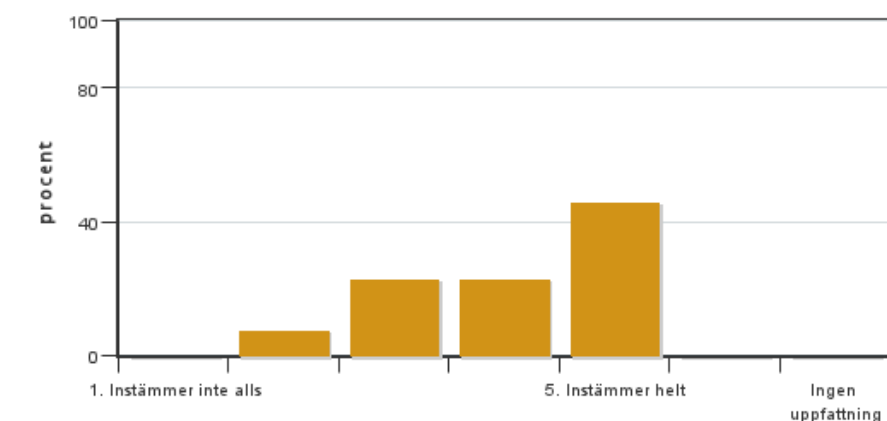


Antal svar: 13
 Medel: 3,3
 Median: 3

1: 0
 2: 2
 3: 5
 4: 4
 5: 1

Har ingen uppfattning: 1

11. Jag anser att kursen har berört internationella perspektiv.

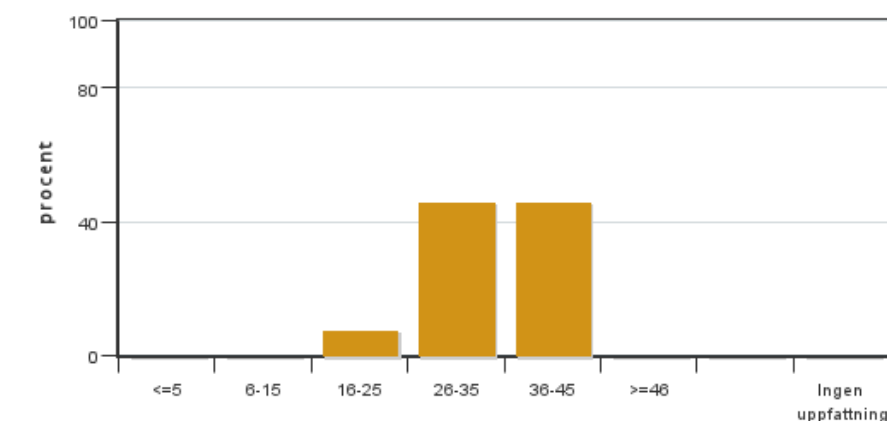


Antal svar: 13
 Medel: 4,1
 Median: 4

1: 0
 2: 1
 3: 3
 4: 3
 5: 6

Har ingen uppfattning: 0

12. Jag har i genomsnitt lagt ... timmar per vecka på kursen (inklusive schemalagd tid).



Antal svar: 13
 Medel: 33,8
 Median: 26-35

≤5: 0
 6-15: 0
 16-25: 1
 26-35: 6
 36-45: 6
 ≥46: 0

Har ingen uppfattning: 0

Kursledarens kommentarer

Läraren har inte lämnat några kommentarer

Studentrepresentantens kommentarer

Studenternas helhetsintryck visar att alla var mycket nöjda med kursens upplägg, exkursioner och kunskapen som lärdes ut. Som många har sagt tidigare så knyter kursen ihop säcken för LING studenterna.

"Borde ligga som en obligatorisk kurs" "Mycket bra fokus på att ge och skapa kunskap" "Praktik och teori i perfekt

kombo”

Kommunikationen mellan lärare och studenter (sms, meddelanden på kurshemsida) ansåg eleverna fungerade väldigt bra, kurshemsidan innehöll god struktur. Dock dröjde det en längre tid att få ut vissa föreläsningar samt att man borde ta till sig canvas.

Majoriteten var väldigt nöjda med både föreläsningar, exkursioner, kurslitteratur och övningar. En del önskade att kursen hade innehållet fler djupgående föreläsningar om växtteknik.

Stämningen under kursens gång har varit bra men delar feedbacken som delats ut vid presentationer/redovisningar har delats ut lite klumpigt emellanåt. En del studenter ansåg även att kursen blev väldigt ”grabbig” och att skämt mellan lärarna kunde bli lite mycket.

Några tycker att IT-utrustningen är väldigt dålig på universitetet då det gång på gång blir strul med skärmar och dylikt. Någon dubbelbokningar har uppstått. Men det var mestadels schysst väder!

Man har önskat att kursen innehöll fler övningar/grupparbeten med mycket diskussion och därmed kunna korta ner tentamen lite.

Kursen hade kunnat innehålla lite mer angående växtmiljöer i internationell statsmiljö tyckte någon.

Ett flertal studenter ansåg att det var för lite kvinnliga föreläsare och lärare iblandade i kursen och att det var blev för mycket macho-kultur.

Kontakta support: support@slu.se - 018-67 6600