



Landskapsarkitektens praktik LK0228, 30016.1819

15 Hp
Studietakt = 100%
Nivå och djup = Avancerad
Kursledare = Eva Kristensson

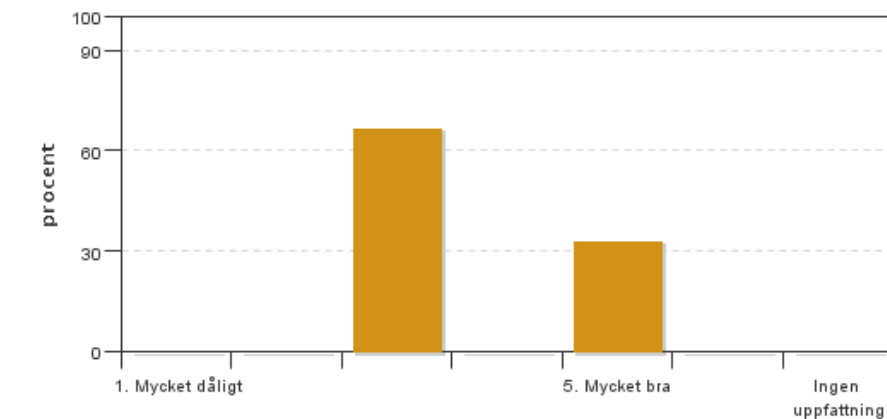
Värderingsresultat

Värderingsperiod: 2019-03-18 - 2019-04-08

Antal svar 3
Studentantal 14
Svarsfrekvens 21 %

Obligatoriska standardfrågor

1. Mitt helhetsintryck av kursen är:

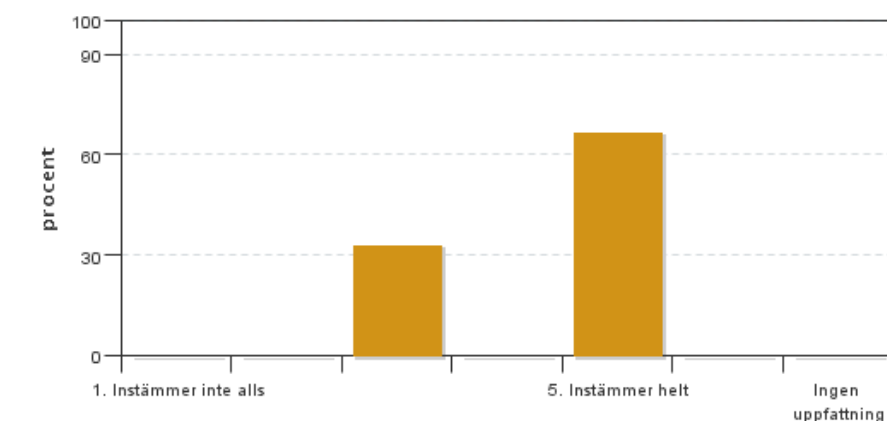


Antal svar: 3
Medel: 3,7
Median: 3

1: 0
2: 0
3: 2
4: 0
5: 1

Har ingen uppfattning: 0

2. Jag anser att kursens innehåll hade en tydlig koppling till kursens lärandemål.

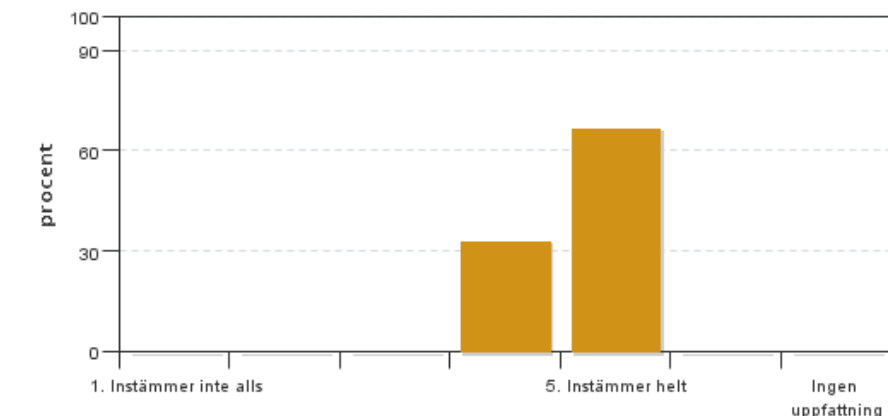


Antal svar: 3
Medel: 4,3
Median: 5

1: 0
2: 0
3: 1
4: 0
5: 2

Har ingen uppfattning: 0

3. Mina förkunskaper var tillräckliga för att tillgodogöra mig kursen.

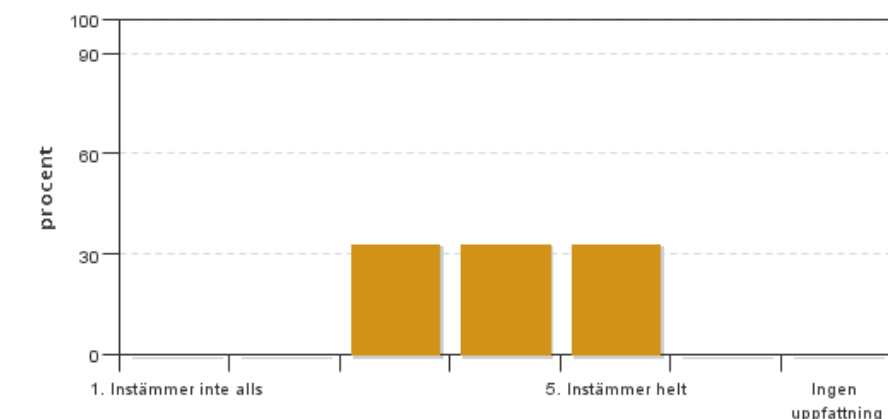


Antal svar: 3
Medel: 4,7
Median: 5

1: 0
2: 0
3: 0
4: 1
5: 2

Har ingen uppfattning: 0

4. Jag anser att kursinformationen var lättillgänglig.

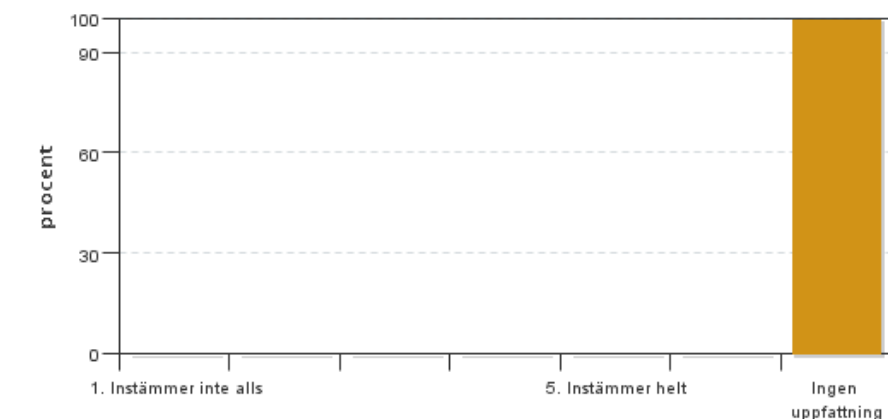


Antal svar: 3
Medel: 4,0
Median: 4

1: 0
2: 0
3: 1
4: 1
5: 1

Har ingen uppfattning: 0

5. Kursens lärandemoment (föreläsningar, litteratur, övningar med mera) har stöttat mitt lärande.

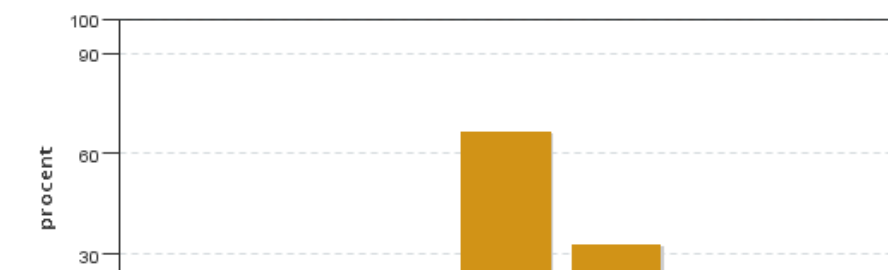


Antal svar: 3

1: 0
2: 0
3: 0
4: 0
5: 0

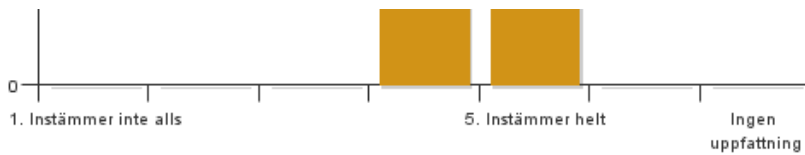
Har ingen uppfattning: 3

6. Jag anser att den sociala lärmiljön har varit inkluderande där olika tankar respekterades.



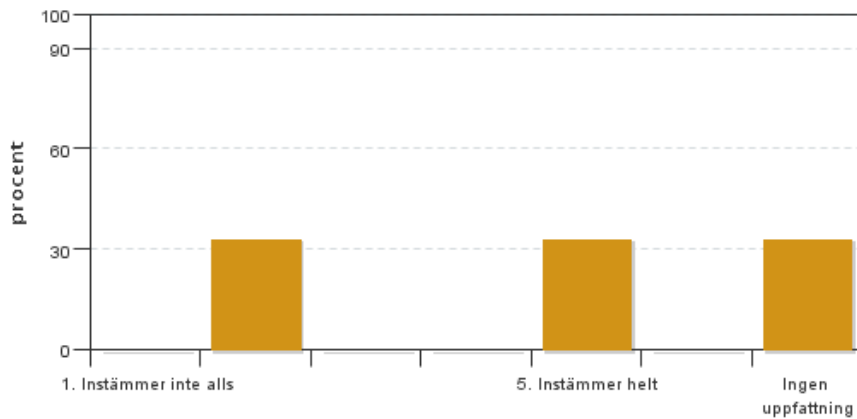
Antal svar: 3
Medel: 4,3
Median: 4

1: 0
2: 0
3: 0
4: 2
5: 1



Har ingen uppfattning: 0

7. Jag anser att den fysiska lärmiljön (exempelvis lokaler och utrustning) var tillfredställande.

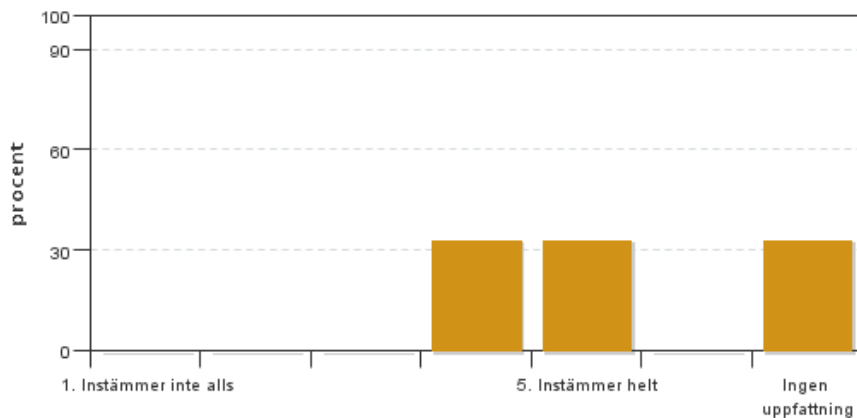


Antal svar: 3
Medel: 3,5
Median: 2

1: 0
2: 1
3: 0
4: 0
5: 1

Har ingen uppfattning: 1

8. Examinationen/-erna gav mig möjlighet att visa vad jag lärt mig under kursen, se lärandemål.

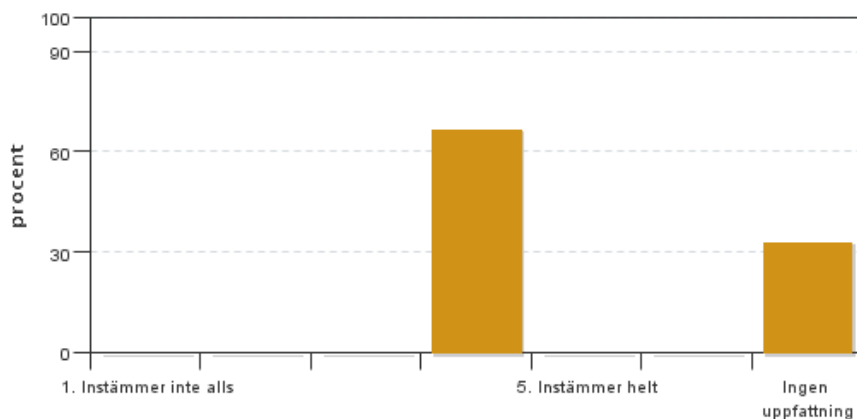


Antal svar: 3
Medel: 4,5
Median: 4

1: 0
2: 0
3: 0
4: 1
5: 1

Har ingen uppfattning: 1

9. Jag anser att kursen har berört hållbar utveckling (miljömässig, social och/eller ekonomisk hållbarhet).

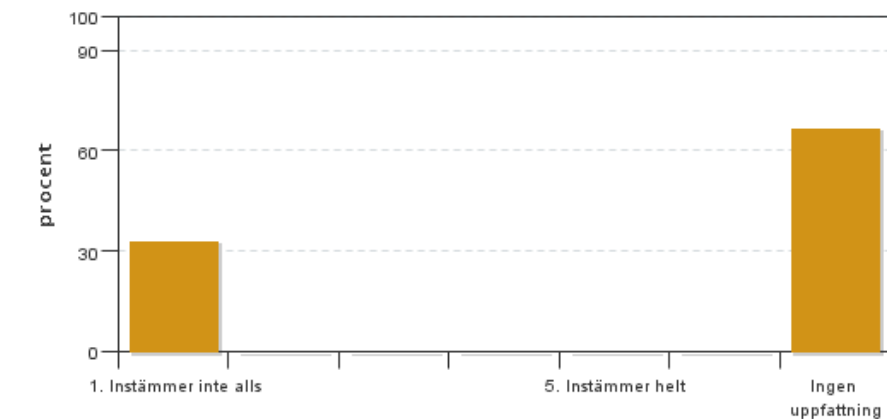


Antal svar: 3
Medel: 4,0
Median: 4

1: 0
2: 0
3: 0
4: 2
5: 0

Har ingen uppfattning: 1

10. Jag anser att kursen har berört internationella perspektiv.

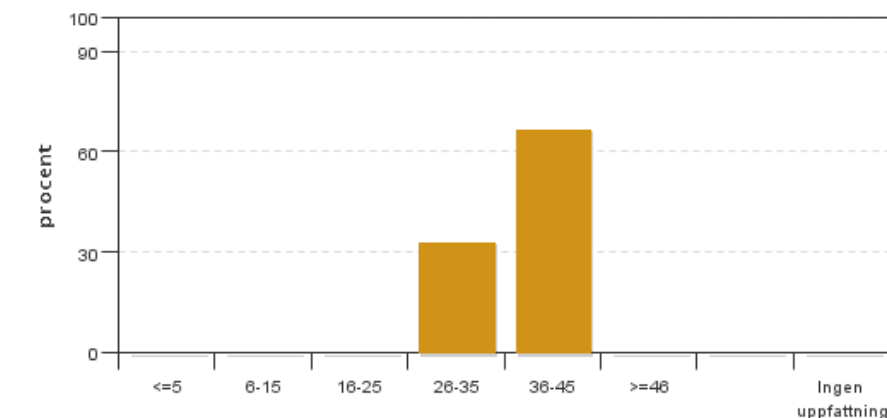


Antal svar: 3
Medel: 1,0
Median: 1

1: 1
2: 0
3: 0
4: 0
5: 0

Har ingen uppfattning: 2

11. Jag har i genomsnitt lagt ... timmar per vecka på kursen (inklusive schemalagd tid).

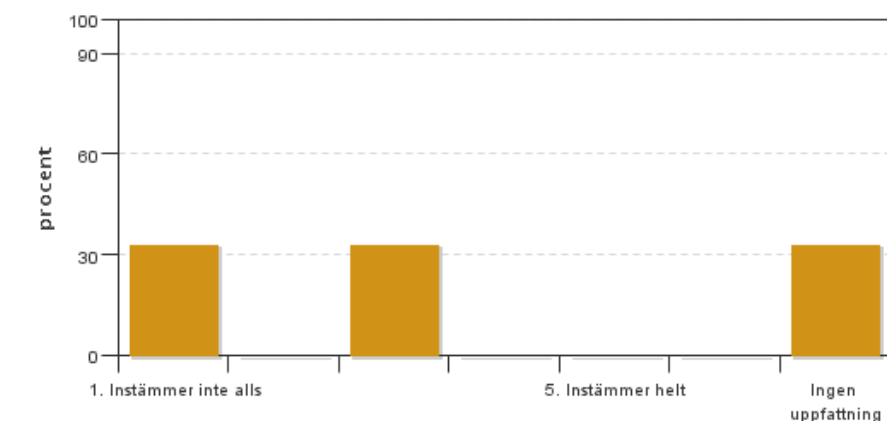


Antal svar: 3
Medel: 36,7
Median: 36-45

≤5: 0
6-15: 0
16-25: 0
26-35: 1
36-45: 2
≥46: 0

Har ingen uppfattning: 0

12. Jag anser att kursen har berört ett genus- och jämställdhetsperspektiv i innehåll och praktik (t. ex. perspektiv på ämnet, kurslitteratur, fördelning av taltid och förekomst av härskartekniker).



Antal svar: 3
Medel: 2,0
Median: 1

1: 1
2: 0
3: 1
4: 0
5: 0

Har ingen uppfattning: 1

Kursledarens kommentarer

Läraren har inte lämnat några kommentarer

Studentrepresentantens kommentarer

Studentrepresentanten har inte lämnat några kommentarer

Kontakta support: it-stod@slu.se - 018-67 6600