



Färg- & formlära för trädgårdsingenjörer LK0213, 40011.1819

7.5 Hp
Studietakt = 100%
Nivå och djup = Grund
Kursledare = Marie Andersson

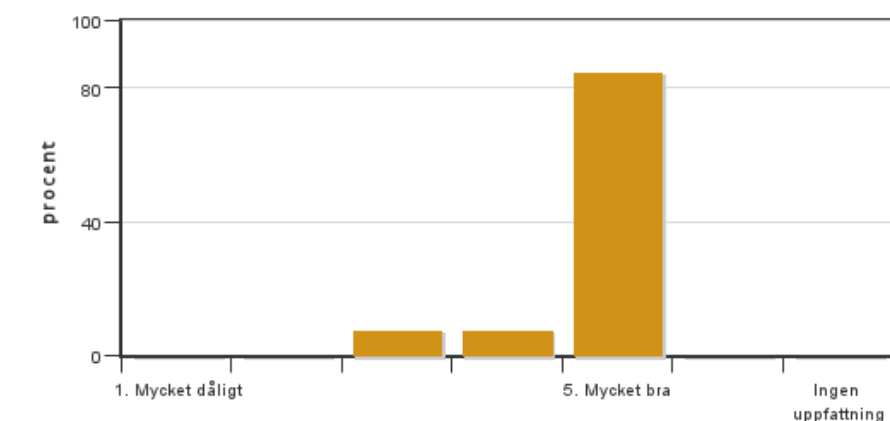
Värderingsresultat

Värderingsperiod: 2019-06-02 - 2019-06-23

Antal svar 13
Studentantal 24
Svarsfrekvens 54 %

Obligatoriska standardfrågor

1. Mitt helhetsintryck av kursen är:

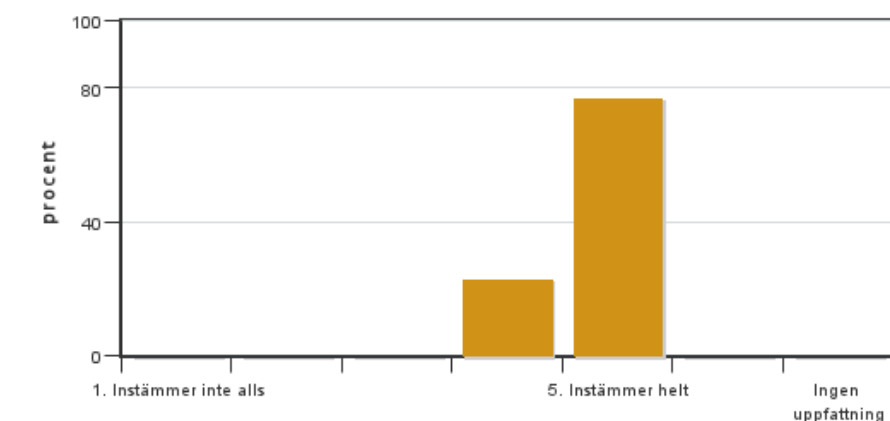


Antal svar: 13
Medel: 4,8
Median: 5

1: 0
2: 0
3: 1
4: 1
5: 11

Har ingen uppfattning: 0

2. Jag anser att kursens innehåll hade en tydlig koppling till kursens lärandemål.

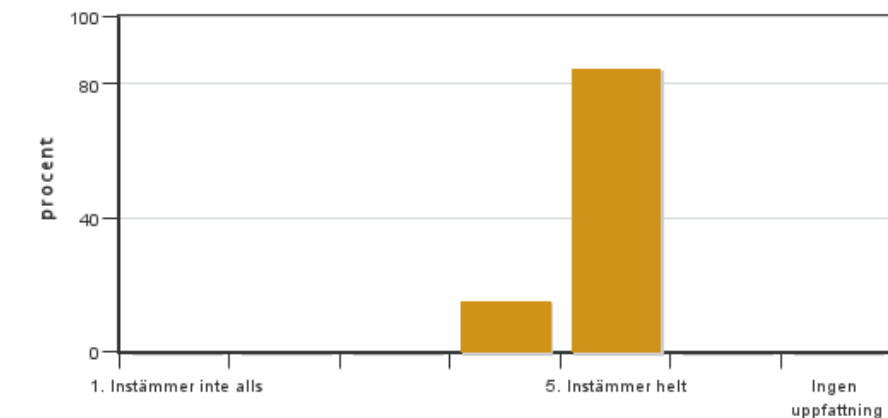


Antal svar: 13
Medel: 4,8
Median: 5

1: 0
2: 0
3: 0
4: 3
5: 10

Har ingen uppfattning: 0

3. Mina förkunskaper var tillräckliga för att tillgodogöra mig kursen.

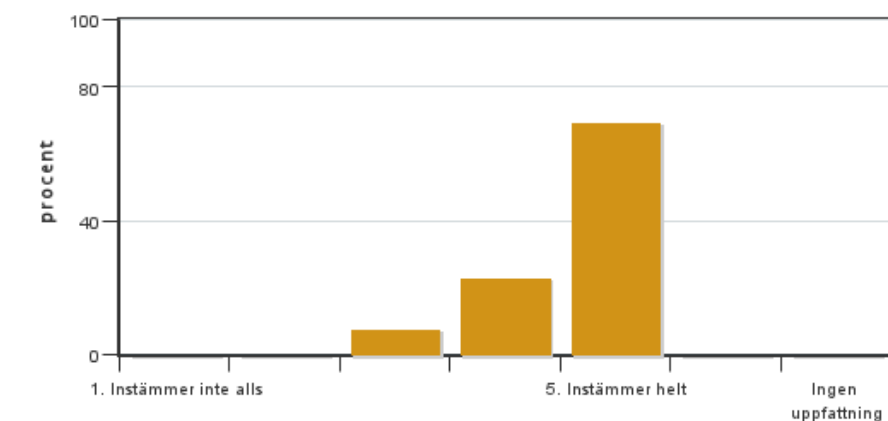


Antal svar: 13
Medel: 4,8
Median: 5

1: 0
2: 0
3: 0
4: 2
5: 11

Har ingen uppfattning: 0

4. Jag anser att kursinformationen var lättillgänglig.

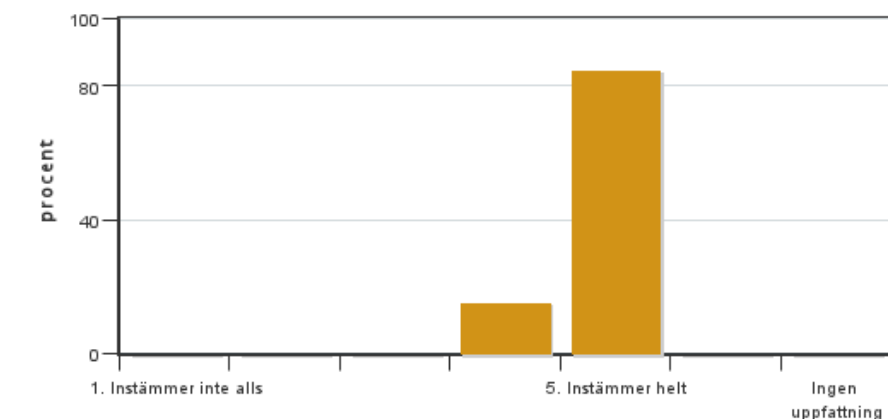


Antal svar: 13
Medel: 4,6
Median: 5

1: 0
2: 0
3: 1
4: 3
5: 9

Har ingen uppfattning: 0

5. Kursens lärandemoment (föreläsningar, litteratur, övningar med mera) har stöttat mitt lärande.

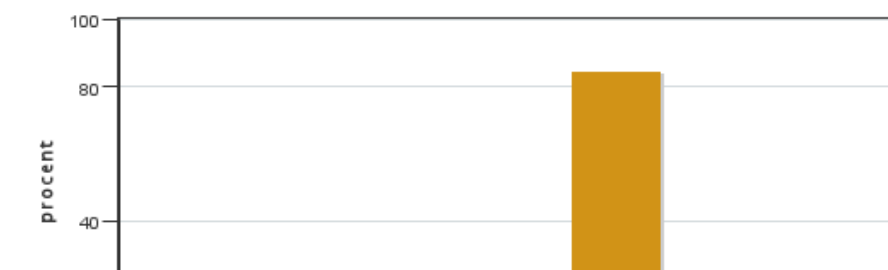


Antal svar: 13
Medel: 4,8
Median: 5

1: 0
2: 0
3: 0
4: 2
5: 11

Har ingen uppfattning: 0

6. Jag anser att den sociala lärmiljön har varit inkluderande där olika tankar respekterades.



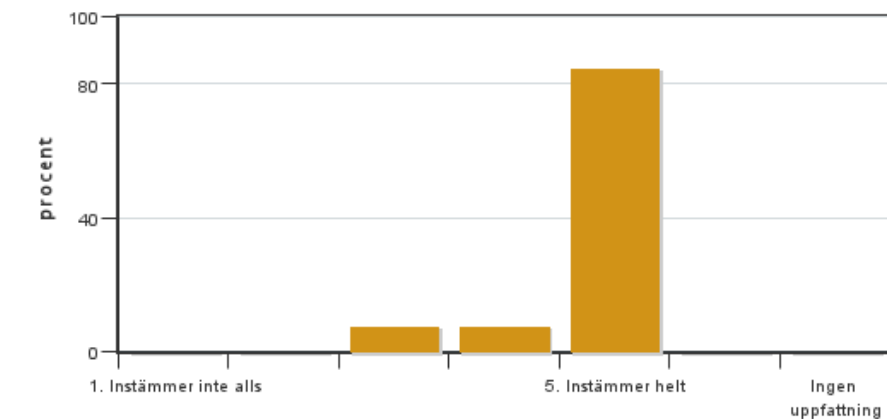
Antal svar: 13
Medel: 4,8
Median: 5

1: 0
2: 0
3: 1
4: 1
5: 11



Har ingen uppfattning: 0

7. Jag anser att den fysiska lärmiljön (exempelvis lokaler och utrustning) var tillfredställande.



Antal svar: 13

Medel: 4,8

Median: 5

1: 0

2: 0

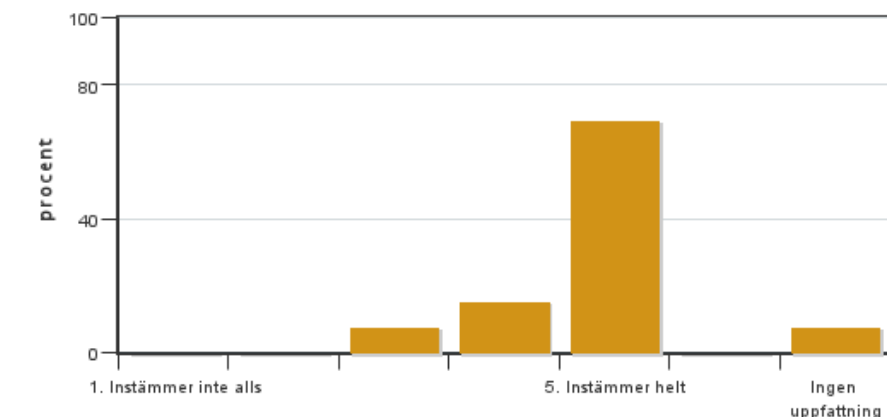
3: 1

4: 1

5: 11

Har ingen uppfattning: 0

8. Examinationen/-erna gav mig möjlighet att visa vad jag lärt mig under kursen, se lärandemål.



Antal svar: 13

Medel: 4,7

Median: 5

1: 0

2: 0

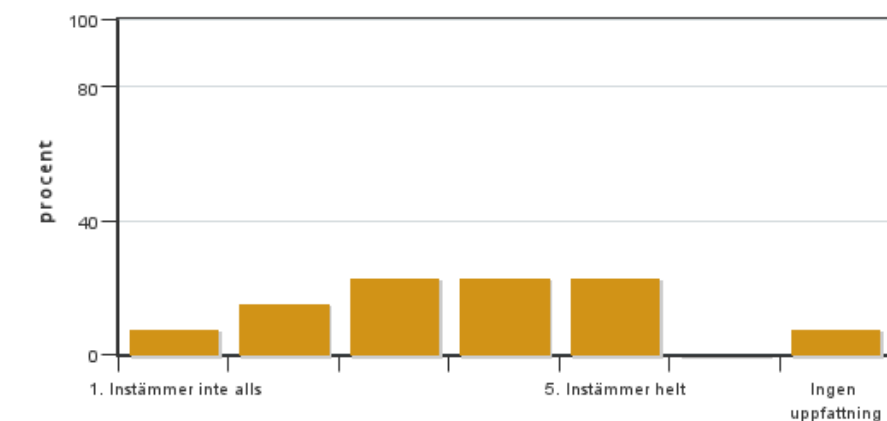
3: 1

4: 2

5: 9

Har ingen uppfattning: 1

9. Jag anser att kursen har berört hållbar utveckling (miljömässig, social och/eller ekonomisk hållbarhet).



Antal svar: 13

Medel: 3,4

Median: 3

1: 1

2: 2

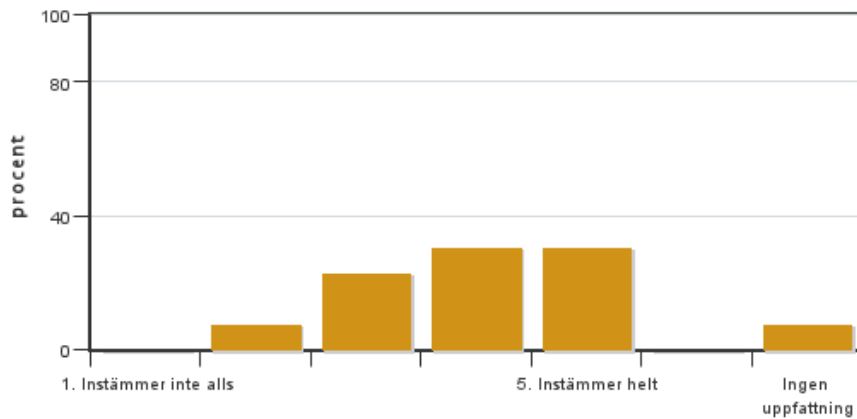
3: 3

4: 3

5: 3

Har ingen uppfattning: 1

10. Jag anser att kursen har berört ett genus- och jämställdhetsperspektiv i innehåll och praktik (t. ex. perspektiv på ämnet, kurslitteratur, fördelning av taltid och förekomst av härskartekniker).

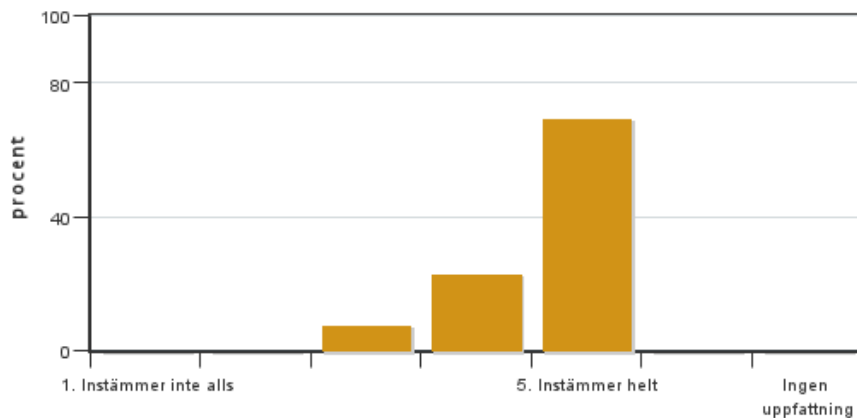


Antal svar: 13
 Medel: 3,9
 Median: 4

1: 0
 2: 1
 3: 3
 4: 4
 5: 4

Har ingen uppfattning: 1

11. Jag anser att kursen har berört internationella perspektiv.

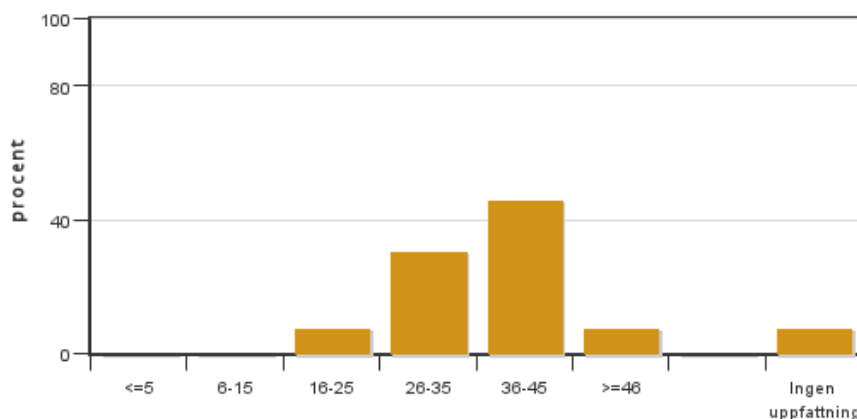


Antal svar: 13
 Medel: 4,6
 Median: 5

1: 0
 2: 0
 3: 1
 4: 3
 5: 9

Har ingen uppfattning: 0

12. Jag har i genomsnitt lagt ... timmar per vecka på kursen (inklusive schemalagd tid).



Antal svar: 13
 Medel: 35,5
 Median: 36-45

≤5: 0
 6-15: 0
 16-25: 1
 26-35: 4
 36-45: 6
 ≥46: 1

Har ingen uppfattning: 1

Kursledarens kommentarer

Läraren har inte lämnat några kommentarer

Studentrepresentantens kommentarer

Av 24 studenter valde 13 (53%) att svara på kursutvärderingen och helhetsintrycket baserat på den är övergripande positiv.

Kursens innehåll hade en klar och tydlig koppling till kursens lärandemål och förkunskaperna eleverna besatt var

tillräckliga.

Mestadels av kursinformation och litteratur tillhandagavs under lektionstid, vilket gjorde det viktigt med studenternas närvaro.

Kursen höll högt tempo och engagemang var vitalt för godkänt resultat.

Det har varit väldigt uppskattat att undervisningen hölls i ett och samma klassrum under kursens gång.

Under standardfråga nr. 9 - "Jag anser att kursen har berört hållbar utveckling (miljömässig, social och/eller ekonomisk hållbarhet)" råder det delade meningar och medelvärdet landar på 3,4.

Många av kursens delmoment har hunnits med under schemalagd tid och det är få tillfällen eleverna behövde ta med studierna hem.

Under standardfråga nr. 12 - "Jag anser att kursen berört ett genus- och jämställdhetsperspektiv i innehåll och praktik (t. ex. perspektiv på ämnet, kurslitteratur, fördelning av taltid och förekomst av härskartekniker)" råder det delade meningar och medelvärdet landar på 3,9.

Sammanfattningsvis en uppskattad kurs med spännande exkursioner, matnyttiga övningar som utvecklade studenternas skissteknik och föreläsningar som uppmanade till nyfikenhet och intresse.

En del hade önskat att kursen utökats till en 15p-kurs istället för 7,5 då färg och form är grunden för en tring-designutbildning.

Kontakta support: support@slu.se - 018-67 6600