



Kyrkogårdsförvaltning LK0198, 30030.1819

15 Hp
Studietakt = 50%
Nivå och djup = Grund
Kursledare = Carola Wingren

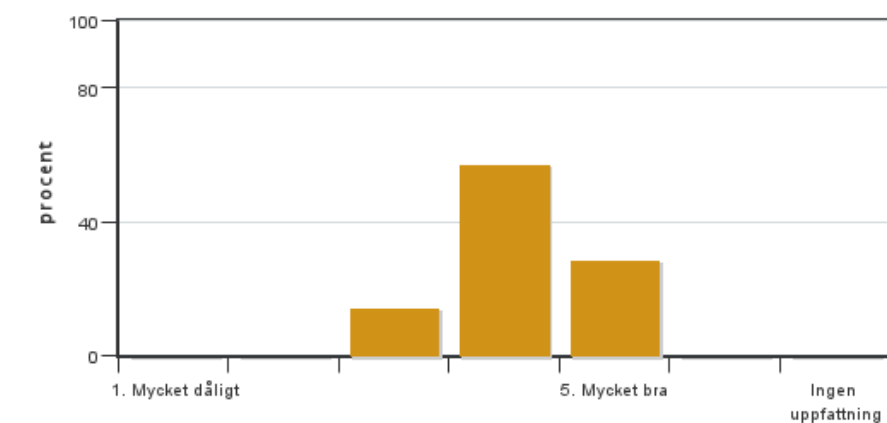
Värderingsresultat

Värderingsperiod: 2019-06-02 - 2019-06-23

Antal svar 7
Studentantal 24
Svarsfrekvens 29 %

Obligatoriska standardfrågor

1. Mitt helhetsintryck av kursen är:

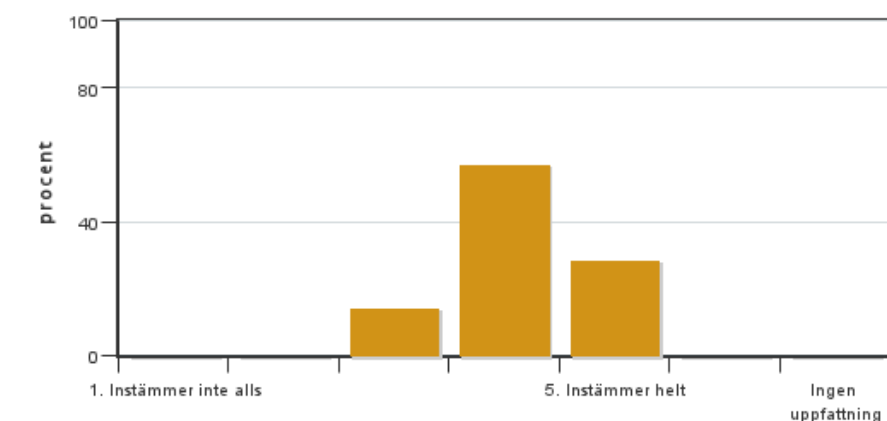


Antal svar: 7
Medel: 4,1
Median: 4

1: 0
2: 0
3: 1
4: 4
5: 2

Har ingen uppfattning: 0

2. Jag anser att kursens innehåll hade en tydlig koppling till kursens lärandemål.

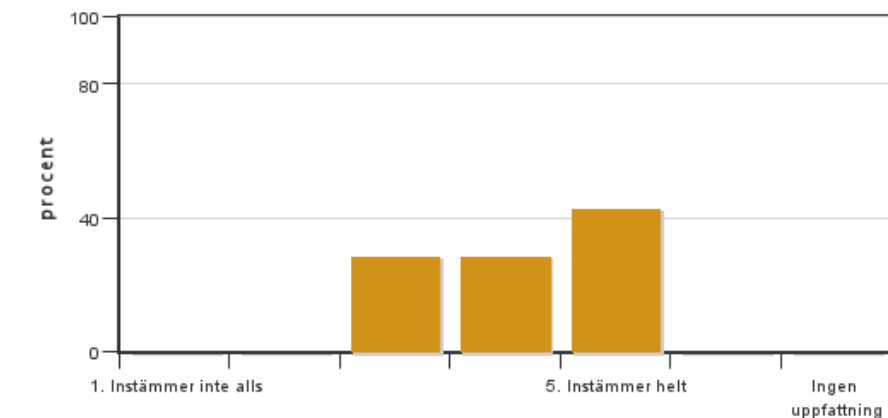


Antal svar: 7
Medel: 4,1
Median: 4

1: 0
2: 0
3: 1
4: 4
5: 2

Har ingen uppfattning: 0

3. Mina förkunskaper var tillräckliga för att tillgodogöra mig kursen.

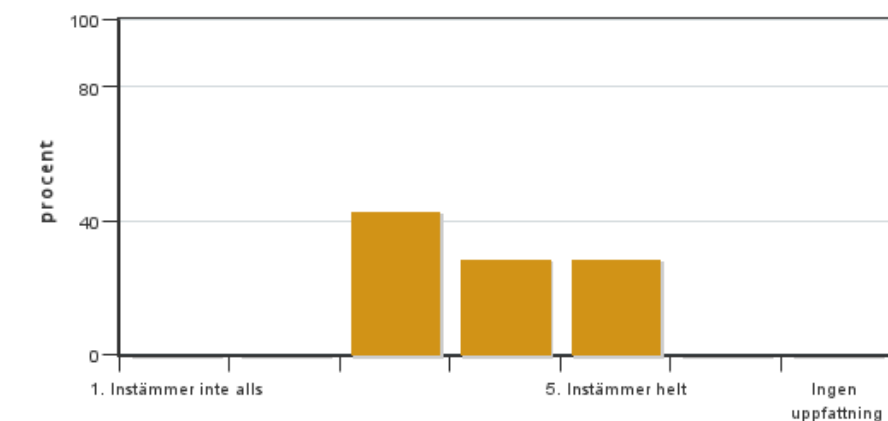


Antal svar: 7
Medel: 4,1
Median: 4

1: 0
2: 0
3: 2
4: 2
5: 3

Har ingen uppfattning: 0

4. Jag anser att kursinformationen var lättillgänglig.

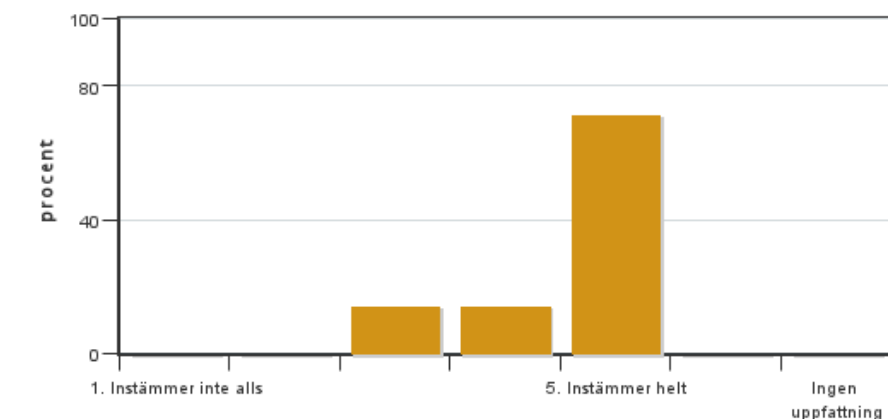


Antal svar: 7
Medel: 3,9
Median: 4

1: 0
2: 0
3: 3
4: 2
5: 2

Har ingen uppfattning: 0

5. Kursens lärandemoment (föreläsningar, litteratur, övningar med mera) har stöttat mitt lärande.



Antal svar: 7
Medel: 4,6
Median: 5

1: 0
2: 0
3: 1
4: 1
5: 5

Har ingen uppfattning: 0

6. Jag anser att den sociala lärmiljön har varit inkluderande där olika tankar respekterades.



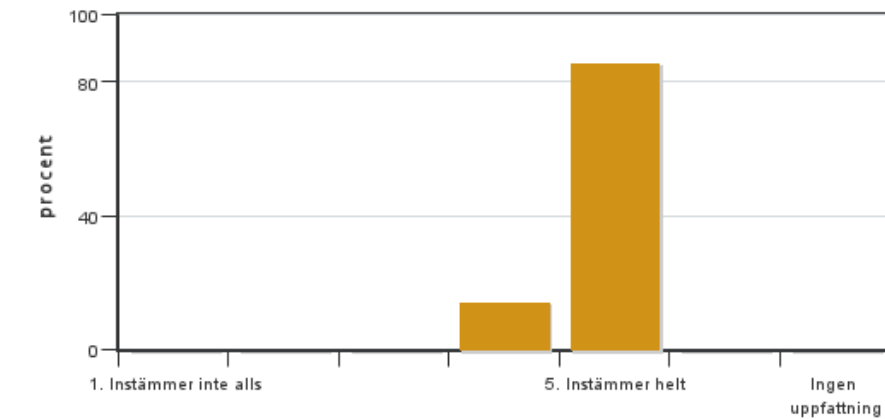
Antal svar: 7
Medel: 5,0
Median: 5

1: 0
2: 0
3: 0
4: 0
5: 7



Har ingen uppfattning: 0

7. Jag anser att den fysiska lärmiljön (exempelvis lokaler och utrustning) var tillfredställande.

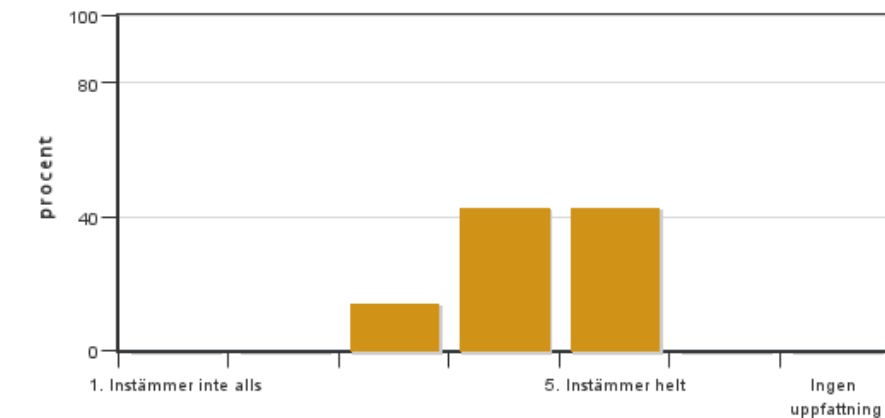


Antal svar: 7
Medel: 4,9
Median: 5

1: 0
2: 0
3: 0
4: 1
5: 6

Har ingen uppfattning: 0

8. Examinationen/-erna gav mig möjlighet att visa vad jag lärt mig under kursen, se lärandemål.

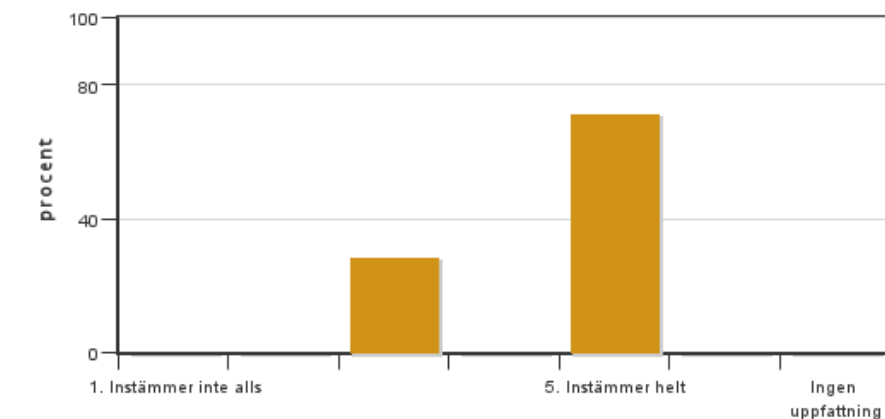


Antal svar: 7
Medel: 4,3
Median: 4

1: 0
2: 0
3: 1
4: 3
5: 3

Har ingen uppfattning: 0

9. Jag anser att kursen har berört hållbar utveckling (miljömässig, social och/eller ekonomisk hållbarhet).

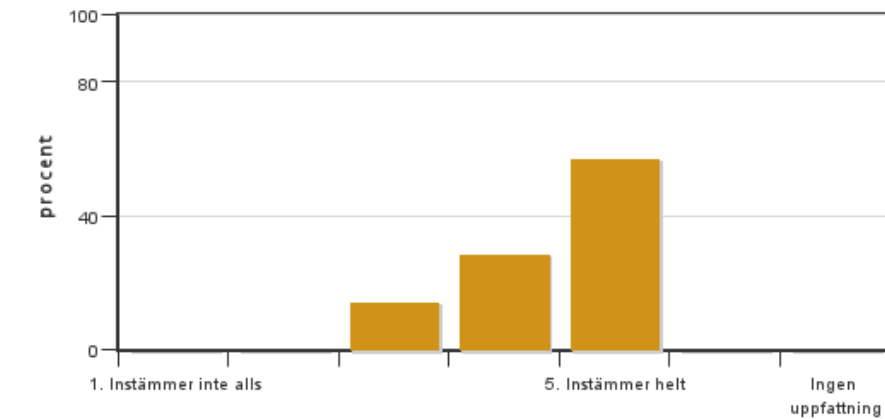


Antal svar: 7
Medel: 4,4
Median: 5

1: 0
2: 0
3: 2
4: 0
5: 5

Har ingen uppfattning: 0

10. Jag anser att kursen har berört ett genus- och jämställdhetsperspektiv i innehåll och praktik (t. ex. perspektiv på ämnet, kurslitteratur, fördelning av taltid och förekomst av härskartekniker).

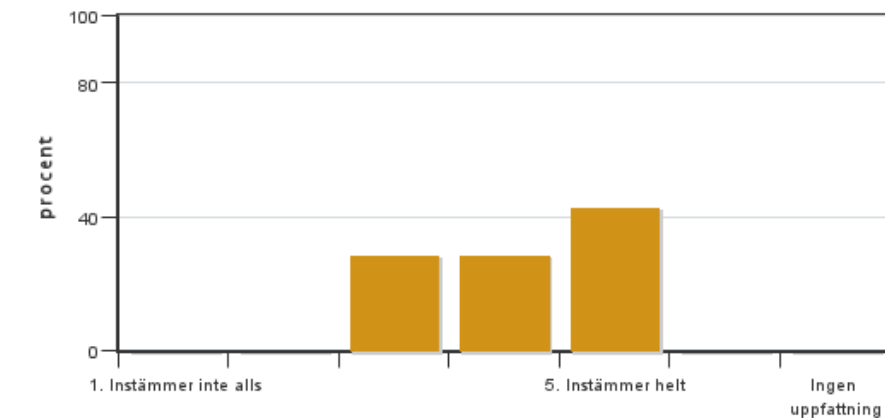


Antal svar: 7
 Medel: 4,4
 Median: 5

1: 0
 2: 0
 3: 1
 4: 2
 5: 4

Har ingen uppfattning: 0

11. Jag anser att kursen har berört internationella perspektiv.

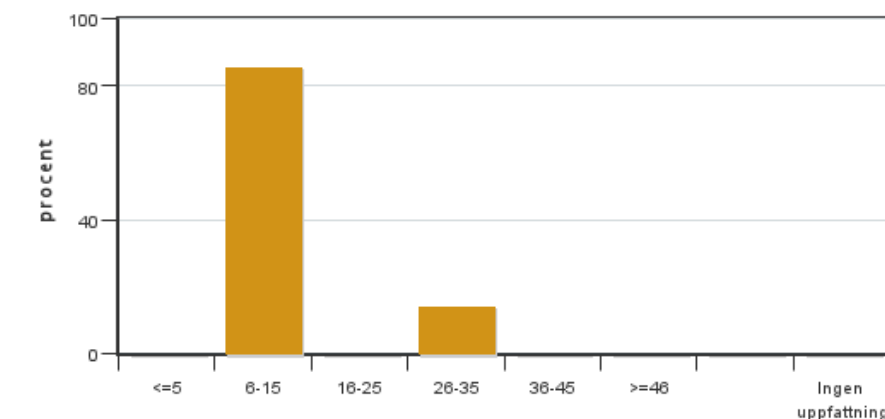


Antal svar: 7
 Medel: 4,1
 Median: 4

1: 0
 2: 0
 3: 2
 4: 2
 5: 3

Har ingen uppfattning: 0

12. Jag har i genomsnitt lagt ... timmar per vecka på kursen (inklusive schemalagd tid).



Antal svar: 7
 Medel: 12,9
 Median: 6-15

≤5: 0
 6-15: 6
 16-25: 0
 26-35: 1
 36-45: 0
 ≥46: 0

Har ingen uppfattning: 0

Kursledarens kommentarer

Läraren har inte lämnat några kommentarer

Studentrepresentantens kommentarer

Generellt visar kursutvärderingen att studenterna är nöjda med kursen och dess innehåll. Frågorna gällande lärandemoment, fysisk lärmiljö samt social lärmiljö fick alla mycket höga betyg av studenterna. Däremot visar svaren att kursinformationen inte upplevts som lättillgänglig av alla samt att allas förkunskaper inte riktigt varit tillräckliga för att tillgodogöra sig kursen.

Det är värt att nämna att den digitala kursutvärderingen hade låg svarsfrekvens. Endast 7 av 25 studenter svarade och därmed bör svaren inte kunna ses som helt representativa för samtliga deltagande studenter.

Kanske kan svårigheten med att hitta kursinformation delvis bero på att många studenter inte gått på SLU Alnarp innan och därför ej var bekanta med Canvas. Anledningen till att några anser att deras förkunskaper var något otillräckliga går inte att hitta i svaren på den digitala kursutvärderingen, men just detta berörde vi vid den muntliga kursutvärderingen. Där nämndes det att det redan vid dag ett kändes som att kursen fokuserade på de yrkesverksamma studenterna och att samtalet inte gick att delta i för de studenter som inte jobbar/jobbat på kyrkogård. På den muntliga utvärderingen efterfrågades bland annat tydligare struktur på inlämningarna, att nyckeltalsföreläsningen läggs senare i schemat, att få en liten kommentar på varje inlämning och att Mats Wirén får mer tid till sin föreläsning som uppskattades av många.

Kontakta support: support@slu.se - 018-67 6600