



Självständigt arbete i Landskapsarkitektur, G2E - Trädgårdsingenjör: design - kandidatprogram EX0847, 30021.1819

15 Hp
Studietakt = 100%
Nivå och djup = Grund

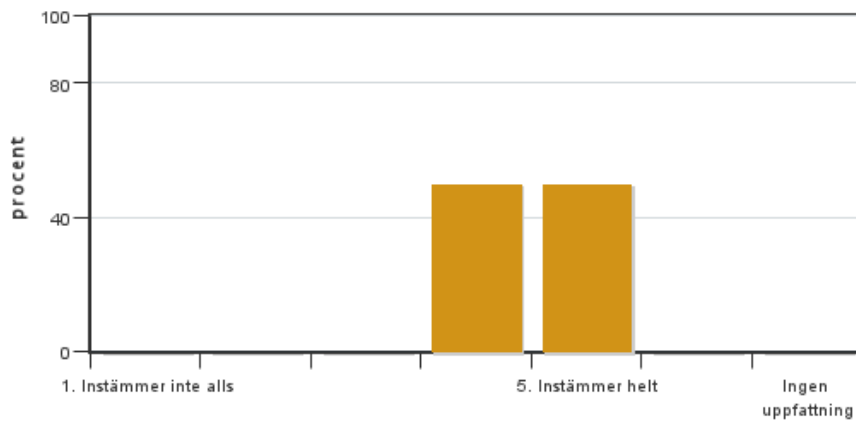
Värderingsresultat

Värderingsperiod: 2019-03-18 - 2019-04-08

Antal svar 4
Studentantal 12
Svarsfrekvens 33 %

Obligatoriska standardfrågor

1. Jag är nöjd med genomförandet av mitt självständiga arbete

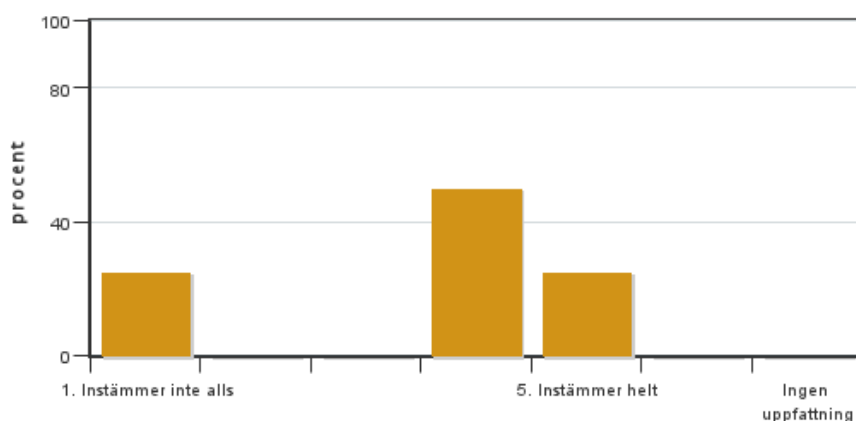


Antal svar: 4
Medel: 4,5
Median: 4

1: 0
2: 0
3: 0
4: 2
5: 2

Har ingen uppfattning: 0

2. Min förmåga att arbeta självständigt har utvecklats efter genomförandet av mitt självständiga arbete

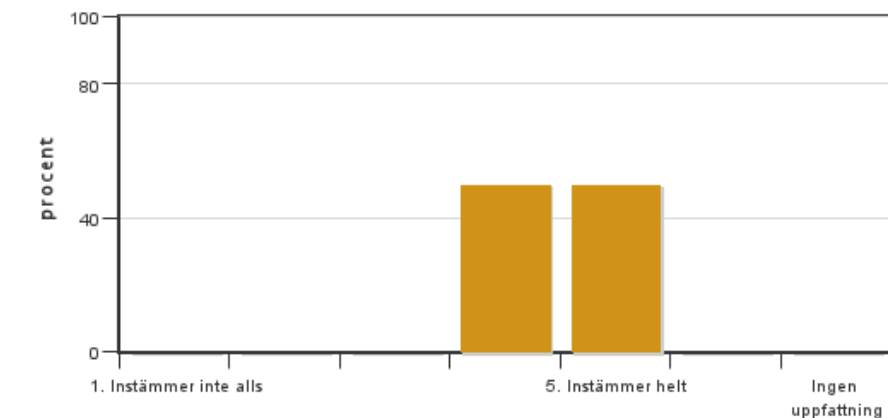


Antal svar: 4
Medel: 3,5
Median: 4

1: 1
2: 0
3: 0
4: 2
5: 1

Har ingen uppfattning: 0

3. Mina förkunskaper var tillräckliga för att genomföra mitt självständiga arbete

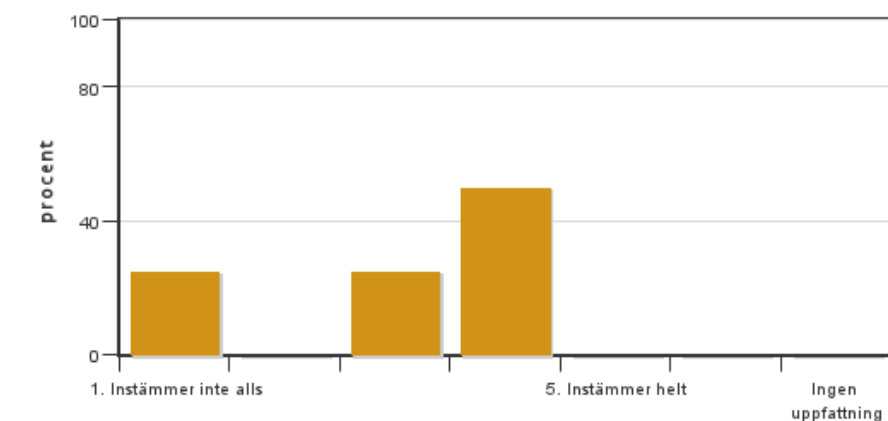


Antal svar: 4
Medel: 4,5
Median: 4

1: 0
2: 0
3: 0
4: 2
5: 2

Har ingen uppfattning: 0

4. Administrationen (inklusive informationen) kring det självständiga arbetet har fungerat bra

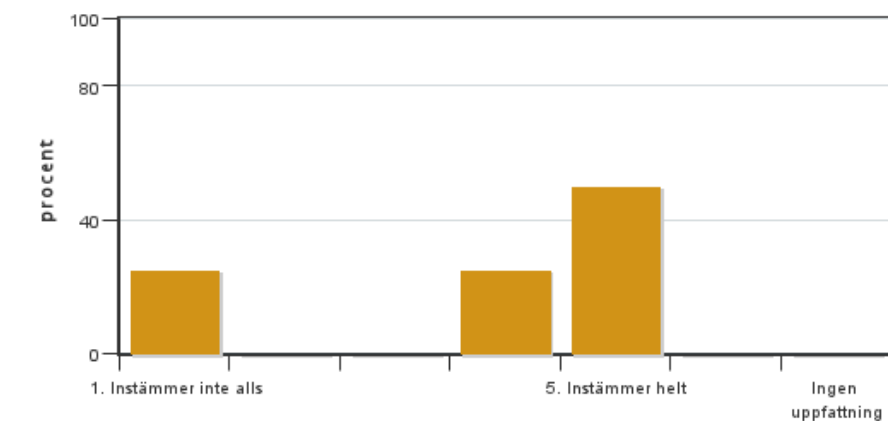


Antal svar: 4
Medel: 3,0
Median: 3

1: 1
2: 0
3: 1
4: 2
5: 0

Har ingen uppfattning: 0

5. Jag anser att den sociala lärmiljön har varit inkluderande (tex olika tankar respekterades, jämställdhetsaspekter, ingen förekomst av härskartekniker)

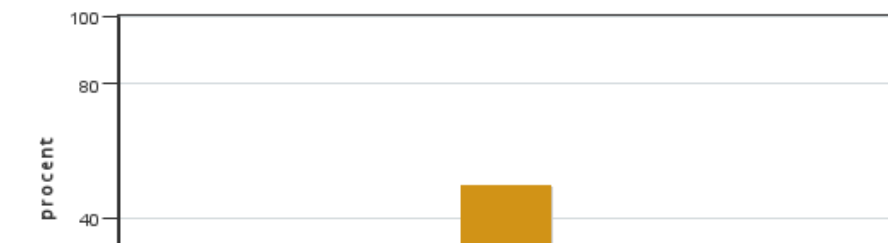


Antal svar: 4
Medel: 3,8
Median: 4

1: 1
2: 0
3: 0
4: 1
5: 2

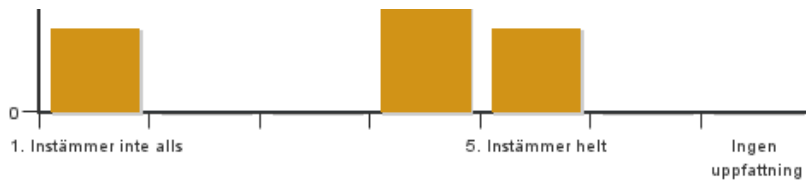
Har ingen uppfattning: 0

6. Jag anser att den fysiska lärmiljön (tex utrustning och andra resurser) var tillfredställande



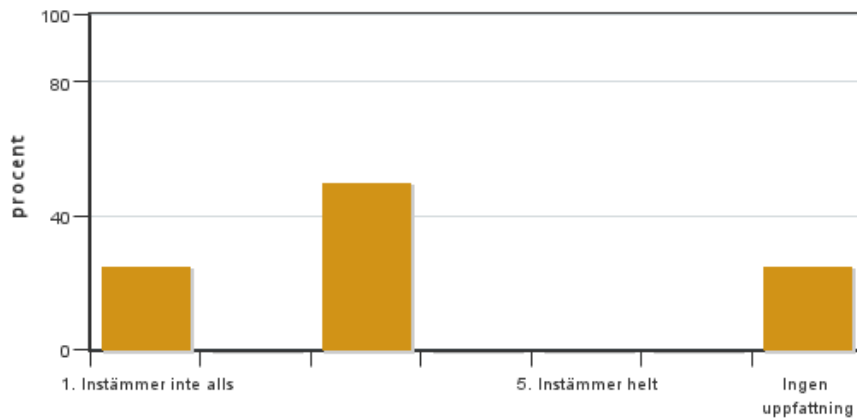
Antal svar: 4
Medel: 3,5
Median: 4

1: 1
2: 0
3: 0
4: 2



5: 1
Har ingen uppfattning: 0

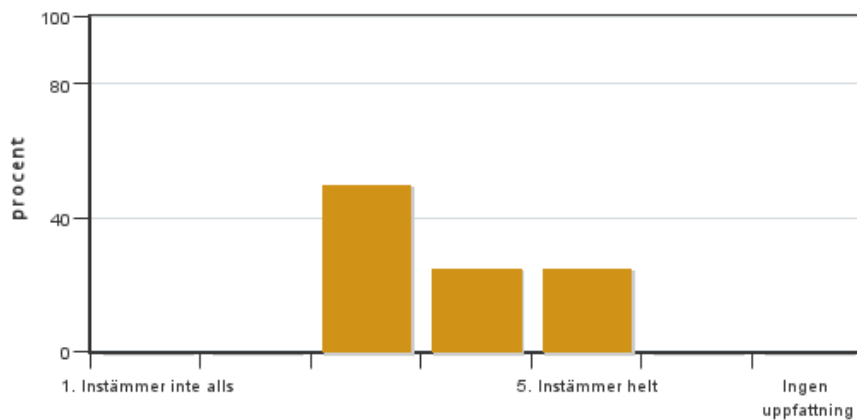
7. Jag anser att kursen har berört hållbar utveckling (miljömässig, social och/eller ekonomisk hållbarhet)



Antal svar: 4
Medel: 2,3
Median: 3

1: 1
2: 0
3: 2
4: 0
5: 0
Har ingen uppfattning: 1

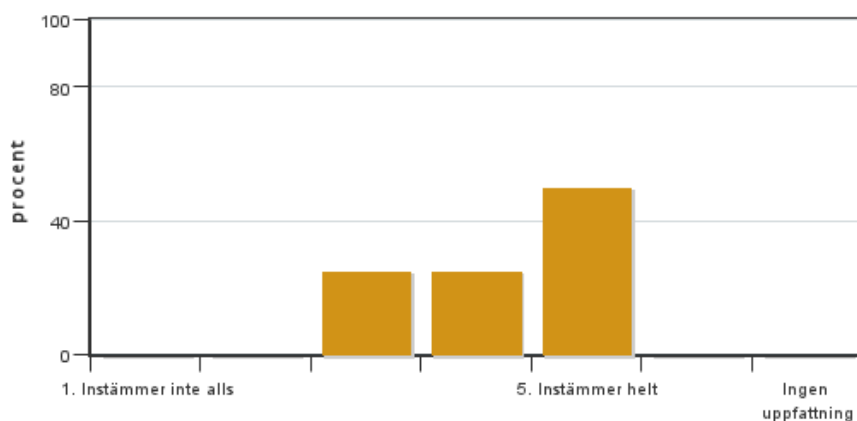
8. Jag har fått tillfredsställande handledning för att kunna genomföra mitt självständiga arbete



Antal svar: 4
Medel: 3,8
Median: 3

1: 0
2: 0
3: 2
4: 1
5: 1
Har ingen uppfattning: 0

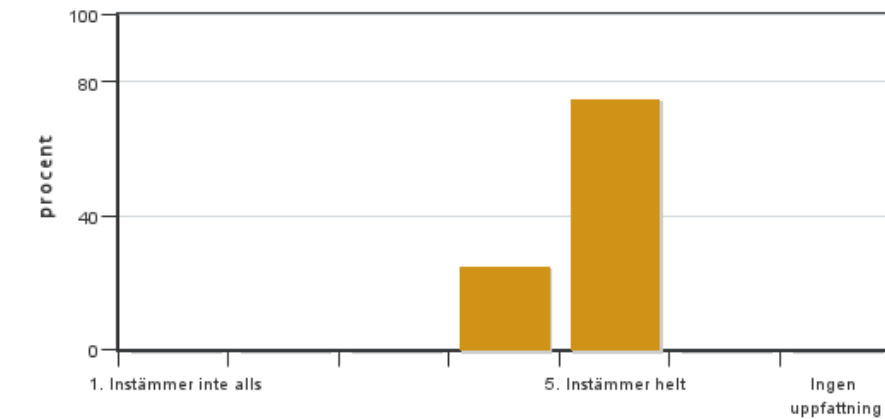
9. Jag fick konstruktiv återkoppling på den skriftliga delen av mitt arbete



Antal svar: 4
Medel: 4,3
Median: 4

1: 0
2: 0
3: 1
4: 1
5: 2
Har ingen uppfattning: 0

10. Jag fick konstruktiv återkoppling vid den muntliga presentationen av mitt arbete

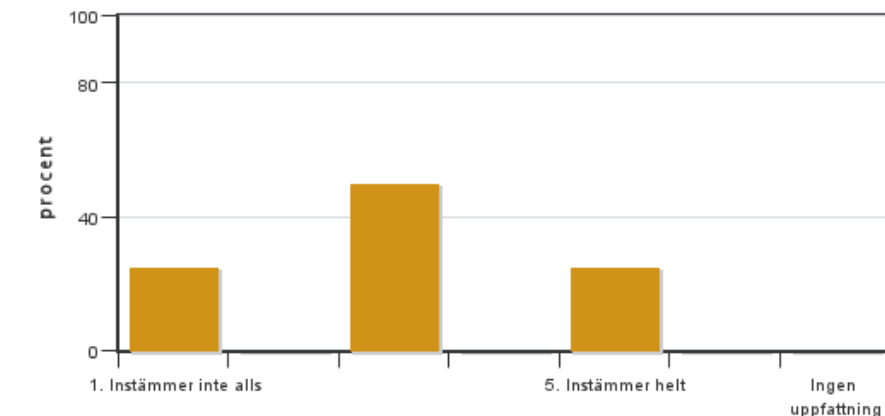


Antal svar: 4
 Medel: 4,8
 Median: 5

1: 0
 2: 0
 3: 0
 4: 1
 5: 3

Har ingen uppfattning: 0

11. Jag fick konstruktiv återkoppling på min opposition på en annan students arbete



Antal svar: 4
 Medel: 3,0
 Median: 3

1: 1
 2: 0
 3: 2
 4: 0
 5: 1

Har ingen uppfattning: 0

12. Övriga kommentarer

Kursledarens kommentarer

Det är en låg svarsfrekvens, men det brukar inte vara någon som svarar så jag är tacksam.

Information måste nå ut bättre tidigare. Eftersom det är många olika kurser blir det svårt, men måste tänkas igenom.

Det har tidigare framkommit att studenterna inte varit nöjda med feedback på sin muntliga redovisning. Det ser ut att ha blivit bättre. Dock kan vi bättra på feedbacken på opponeringsmomentet.

Andra frågor om miljön både den fysiska och inkluderingen är svåra att svara på då det inte finns specifika kommentarer.

Studentrepresentantens kommentarer

Studentrepresentanten har inte lämnat några kommentarer