



## Trävetenskap och träteknologi SG0213, 20151.1718

15 Hp

Studietakt = 100%

Nivå och djup = Avancerad

Kursledare = Geoffrey Daniel

### Värderingsresultat

---

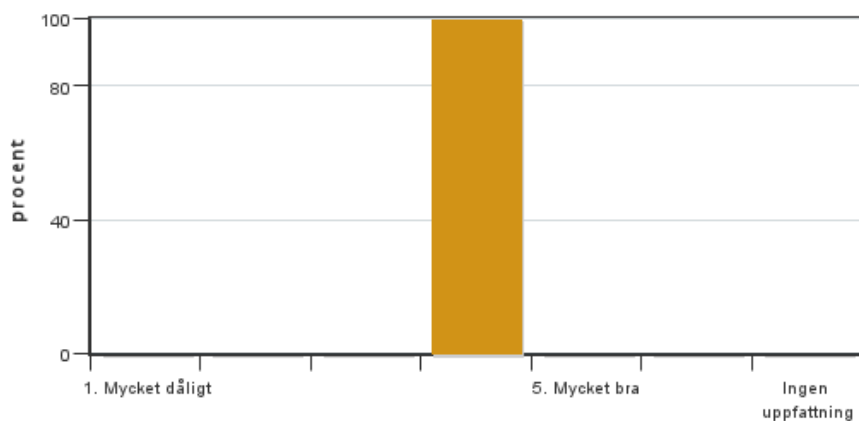
Värderingsperiod: 2017-12-31 - 2018-01-28

Antal svar 4  
Studentantal 10  
Svarsfrekvens 40 %

### Obligatoriska standardfrågor

---

#### 1. Mitt helhetsintryck av kursen är:

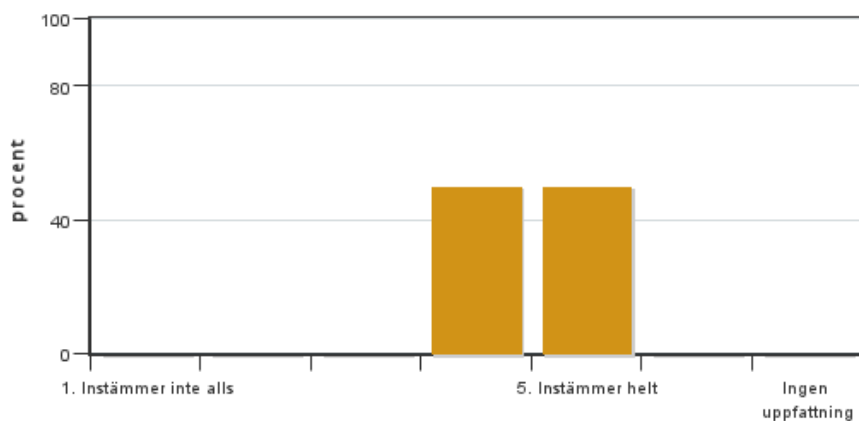


Antal svar: 4  
Medel: 4,0  
Median: 4

1: 0  
2: 0  
3: 0  
4: 4  
5: 0

Har ingen uppfattning: 0

#### 2. Jag anser att kursens innehåll hade en tydlig koppling till kursens lärandemål.

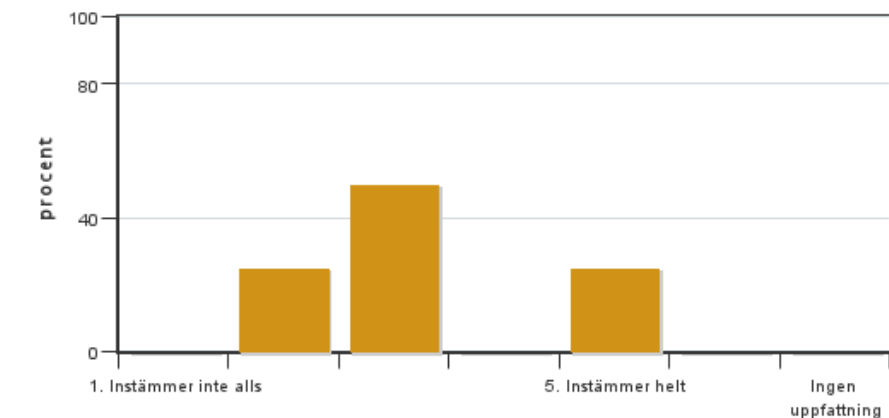


Antal svar: 4  
Medel: 4,5  
Median: 4

1: 0  
2: 0  
3: 0  
4: 2  
5: 2

Har ingen uppfattning: 0

**3. Mina förkunskaper var tillräckliga för att tillgodogöra mig kursen.**

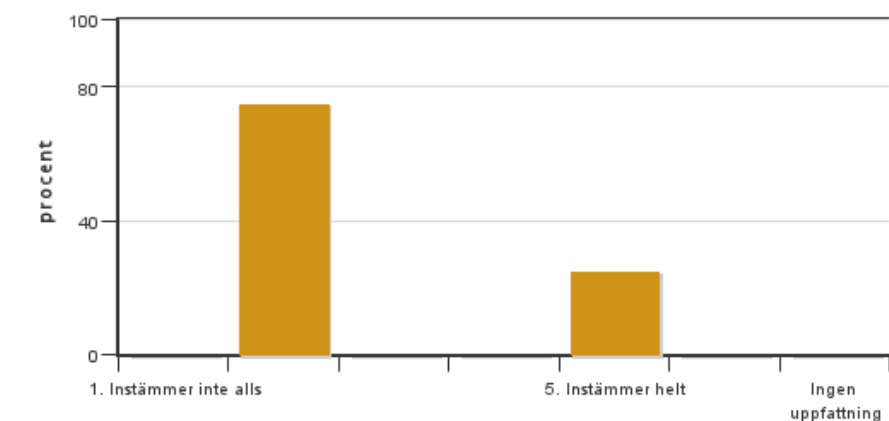


Antal svar: 4  
Medel: 3,3  
Median: 3

1: 0  
2: 1  
3: 2  
4: 0  
5: 1

Har ingen uppfattning: 0

**4. Jag anser att kursinformationen var lättillgänglig.**

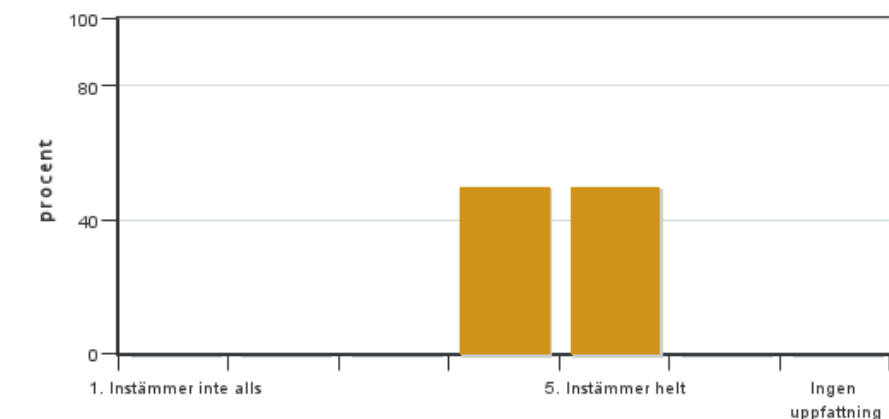


Antal svar: 4  
Medel: 2,8  
Median: 2

1: 0  
2: 3  
3: 0  
4: 0  
5: 1

Har ingen uppfattning: 0

**5. Kursens lärandemoment (föreläsningar, litteratur, övningar med mera) har stöttat mitt lärande.**

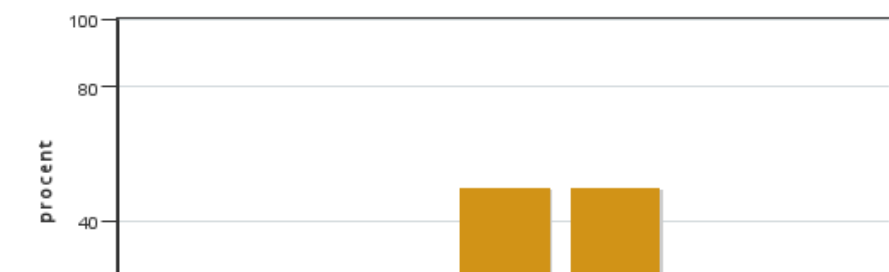


Antal svar: 4  
Medel: 4,5  
Median: 4

1: 0  
2: 0  
3: 0  
4: 2  
5: 2

Har ingen uppfattning: 0

**6. Jag anser att den sociala lärmiljön har varit inkluderande där olika tankar respekterades.**



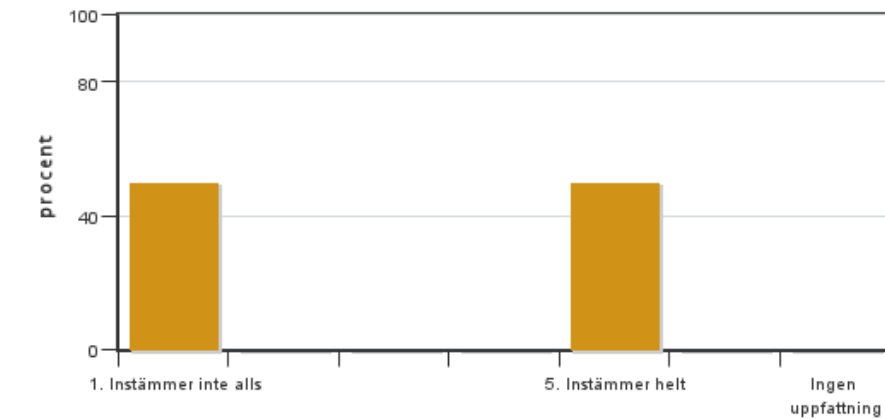
Antal svar: 4  
Medel: 4,5  
Median: 4

1: 0  
2: 0  
3: 0  
4: 2  
5: 2



Har ingen uppfattning: 0

**7. Jag anser att den fysiska lärmiljön (exempelvis lokaler och utrustning) var tillfredställande.**

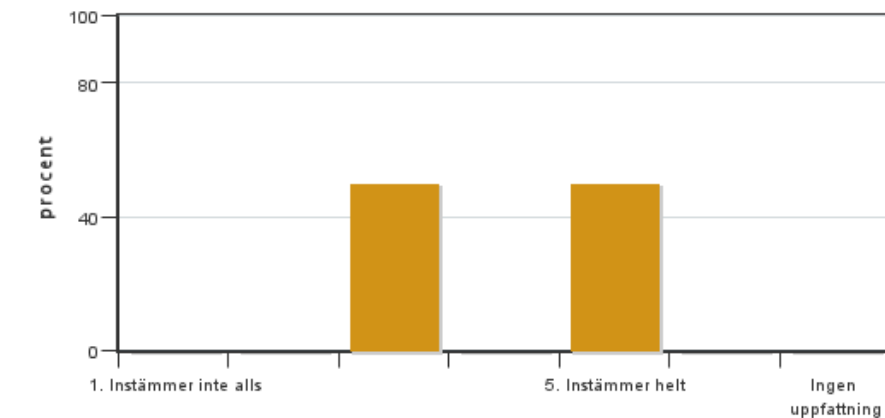


Antal svar: 4  
Medel: 3,0  
Median: 1

1: 2  
2: 0  
3: 0  
4: 0  
5: 2

Har ingen uppfattning: 0

**8. Examinationen/-erna gav mig möjlighet att visa vad jag lärt mig under kursen, se lärandemål.**

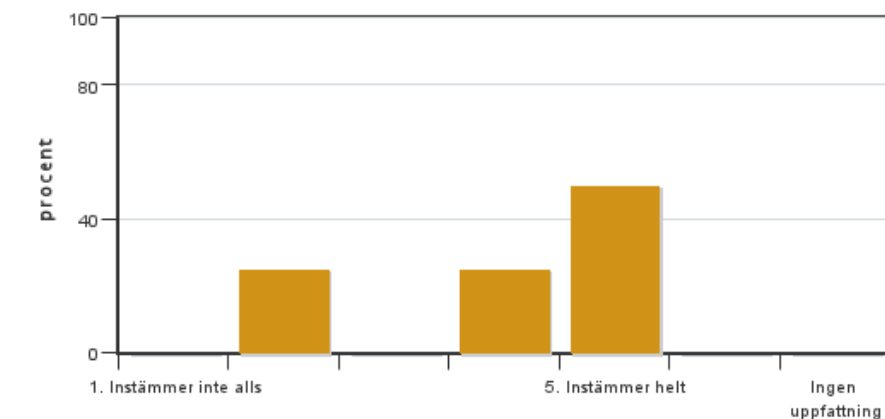


Antal svar: 4  
Medel: 4,0  
Median: 3

1: 0  
2: 0  
3: 2  
4: 0  
5: 2

Har ingen uppfattning: 0

**9. Jag anser att kursen har berört hållbar utveckling (miljömässig, social och/eller ekonomisk hållbarhet).**

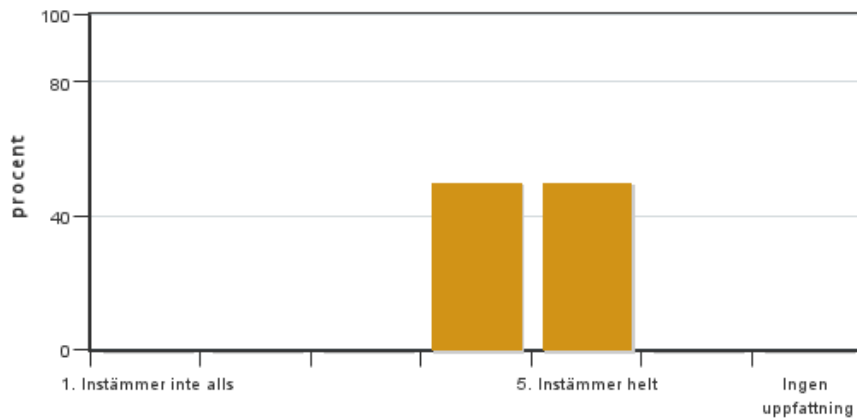


Antal svar: 4  
Medel: 4,0  
Median: 4

1: 0  
2: 1  
3: 0  
4: 1  
5: 2

Har ingen uppfattning: 0

**10. Jag anser att kursen har berört ett genus- och jämställdhetsperspektiv i innehåll och praktik (t. ex. perspektiv på ämnet, kurslitteratur, fördelning av taltid och förekomst av härskartekniker).**

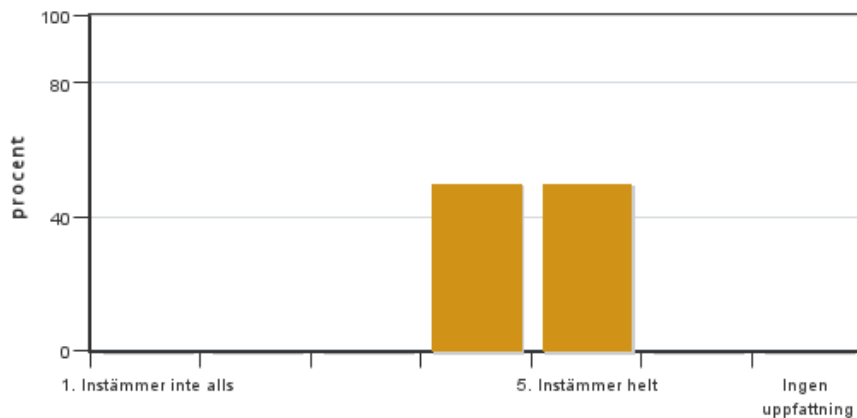


Antal svar: 4  
 Medel: 4,5  
 Median: 4

1: 0  
 2: 0  
 3: 0  
 4: 2  
 5: 2

Har ingen uppfattning: 0

**11. Jag anser att kursen har berört internationella perspektiv.**

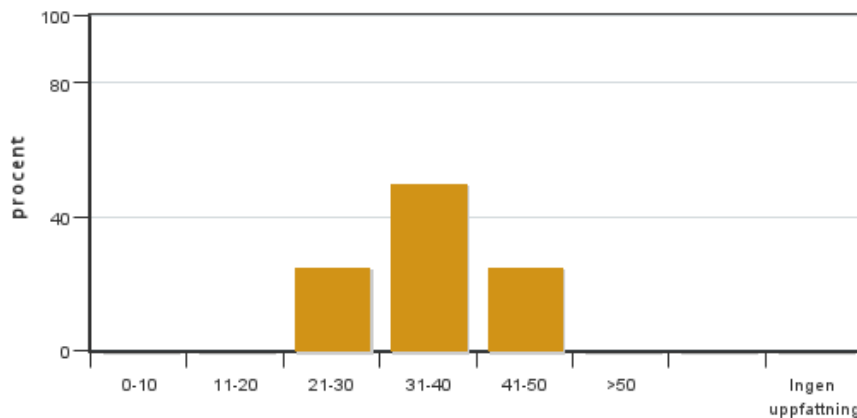


Antal svar: 4  
 Medel: 4,5  
 Median: 4

1: 0  
 2: 0  
 3: 0  
 4: 2  
 5: 2

Har ingen uppfattning: 0

**12. Jag har i genomsnitt lagt ... timmar per vecka på kursen (inklusive schemalagd tid).**



Antal svar: 4  
 Medel: 35,0  
 Median: 31-40

0-10: 0  
 11-20: 0  
 21-30: 1  
 31-40: 2  
 41-50: 1  
 >50: 0

Har ingen uppfattning: 0

**Kursledarens kommentarer**

We thank the students for the constructive comments and feedback which will allow us to improve next time.

This was the first time we have run the course and it was at a time when our Department was being reorganized and divided into two entities to be reunited with two other Departments in Umeå. This together with the emptying and closure of the old Virkeslära building where the lectures took place can at least partly explain the problems with the cold building.

## **Studentrepresentantens kommentarer**

---

Studentrepresentanten har inte lämnat några kommentarer

---

Kontakta support: [support@slu.se](mailto:support@slu.se) - 018-67 6600