



## Skogen, marken, maskinen SH0144, 10183.1718

15 Hp  
Studietakt = 100%  
Nivå och djup = Grund  
Kursledare = Grzegorz Mikusinski

### Värderingsresultat

---

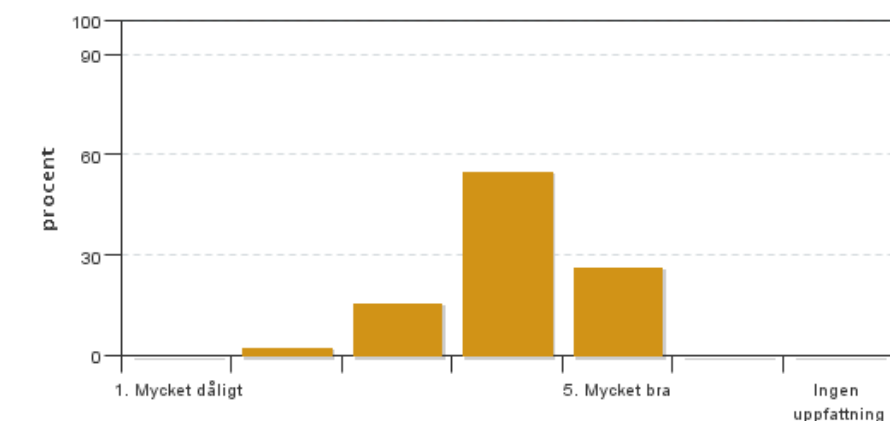
Värderingsperiod: 2017-10-16 - 2017-11-13

Antal svar 38  
Studentantal 45  
Svarsfrekvens 84 %

### Obligatoriska standardfrågor

---

#### 1. Mitt helhetsintryck av kursen är:

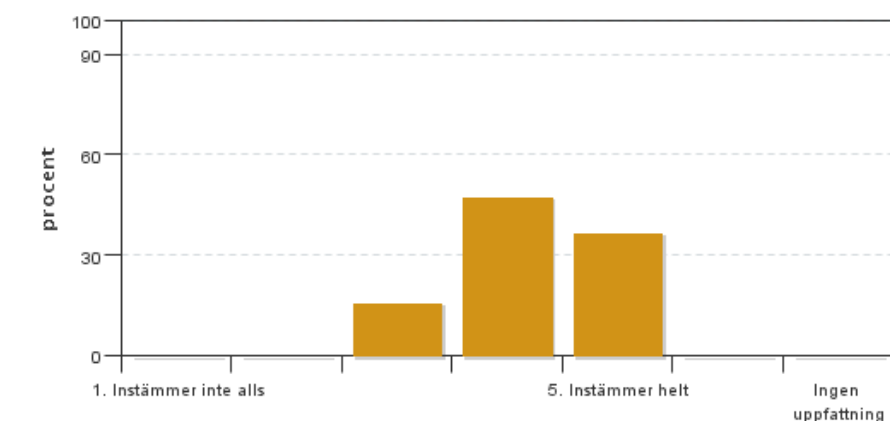


Antal svar: 38  
Medel: 4,1  
Median: 4

1: 0  
2: 1  
3: 6  
4: 21  
5: 10

Har ingen uppfattning: 0

#### 2. Jag anser att kursens innehåll hade en tydlig koppling till kursens lärandemål.

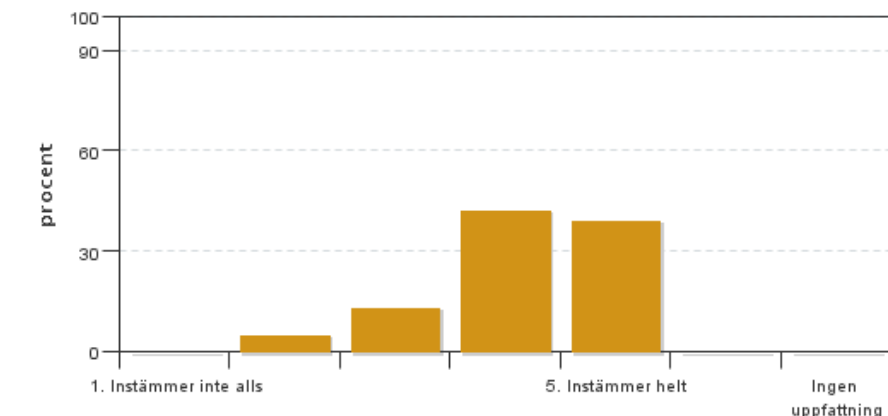


Antal svar: 38  
Medel: 4,2  
Median: 4

1: 0  
2: 0  
3: 6  
4: 18  
5: 14

Har ingen uppfattning: 0

**3. Mina förkunskaper var tillräckliga för att tillgodogöra mig kursen.**

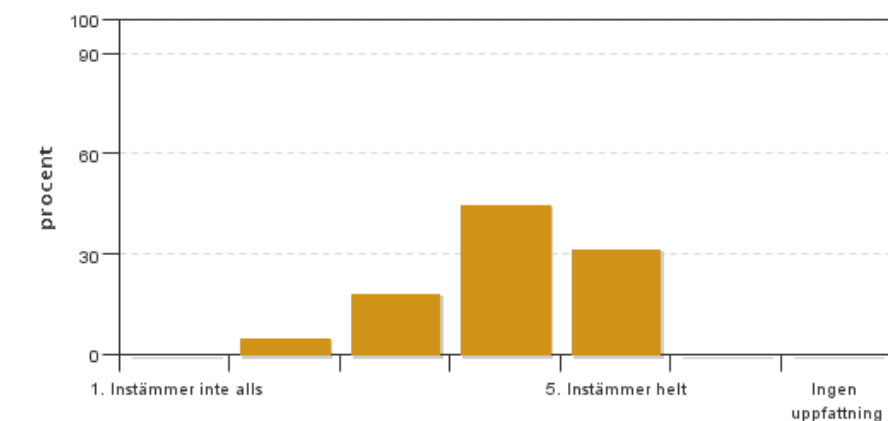


Antal svar: 38  
Medel: 4,2  
Median: 4

1: 0  
2: 2  
3: 5  
4: 16  
5: 15

Har ingen uppfattning: 0

**4. Jag anser att kursinformationen var lättillgänglig.**

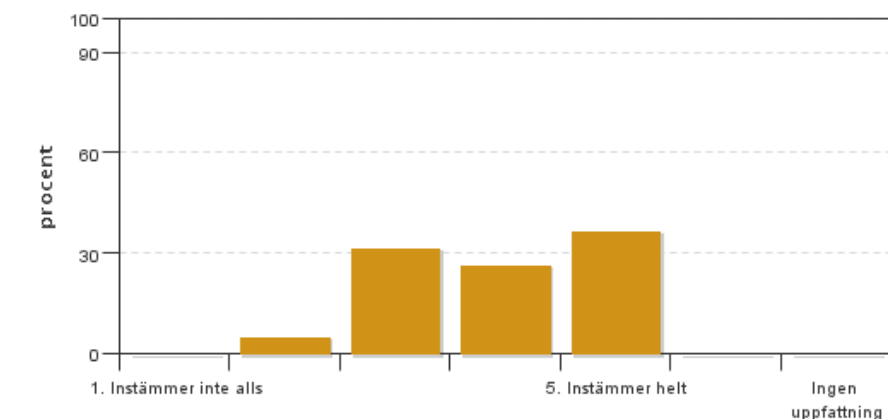


Antal svar: 38  
Medel: 4,0  
Median: 4

1: 0  
2: 2  
3: 7  
4: 17  
5: 12

Har ingen uppfattning: 0

**5. Kursens lärandemoment (föreläsningar, litteratur, övningar med mera) har stöttat mitt lärande.**

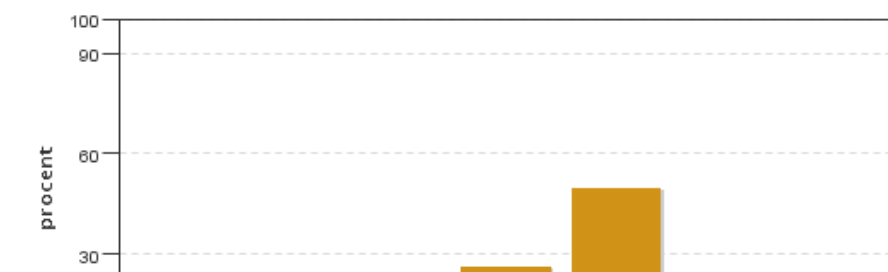


Antal svar: 38  
Medel: 3,9  
Median: 4

1: 0  
2: 2  
3: 12  
4: 10  
5: 14

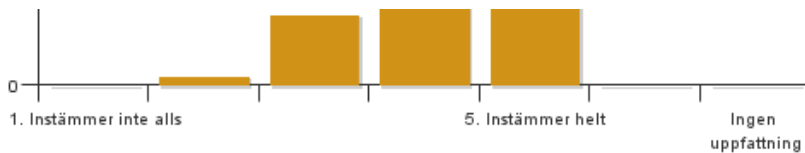
Har ingen uppfattning: 0

**6. Jag anser att den sociala lärmiljön har varit inkluderande där olika tankar respekterades.**



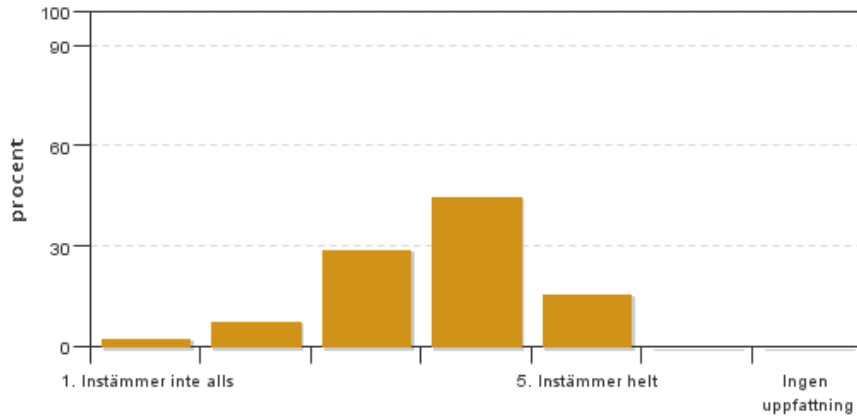
Antal svar: 38  
Medel: 4,2  
Median: 4

1: 0  
2: 1  
3: 8  
4: 10  
5: 19



Har ingen uppfattning: 0

**7. Jag anser att den fysiska lärmiljön (exempelvis lokaler och utrustning) var tillfredställande.**

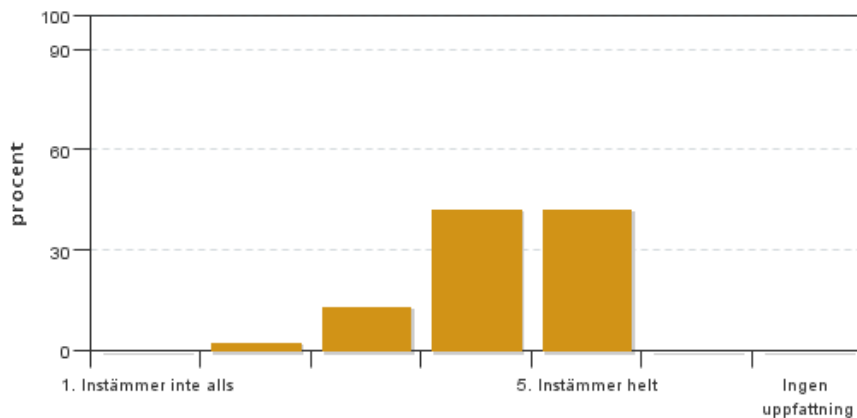


Antal svar: 38  
Medel: 3,6  
Median: 4

1: 1  
2: 3  
3: 11  
4: 17  
5: 6

Har ingen uppfattning: 0

**8. Examinationen/-erna gav mig möjlighet att visa vad jag lärt mig under kursen, se lärandemål.**

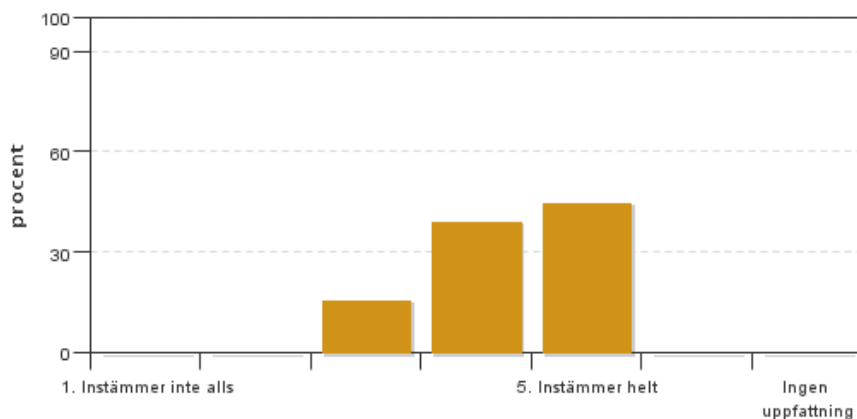


Antal svar: 38  
Medel: 4,2  
Median: 4

1: 0  
2: 1  
3: 5  
4: 16  
5: 16

Har ingen uppfattning: 0

**9. Jag anser att kursen har berört hållbar utveckling (miljömässig, social och/eller ekonomisk hållbarhet).**

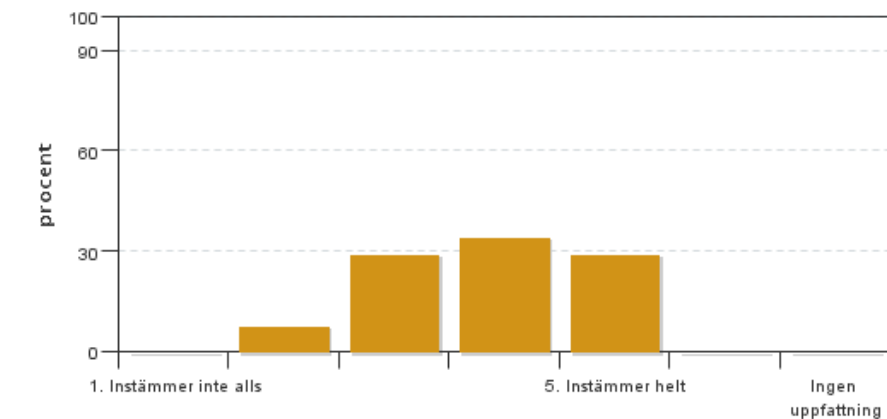


Antal svar: 38  
Medel: 4,3  
Median: 4

1: 0  
2: 0  
3: 6  
4: 15  
5: 17

Har ingen uppfattning: 0

**10. Jag anser att kursen har berört internationella perspektiv.**

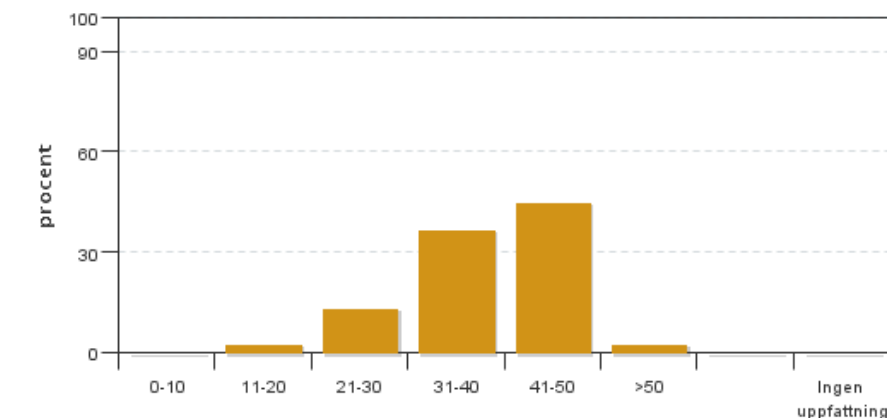


Antal svar: 38  
 Medel: 3,8  
 Median: 4

1: 0  
 2: 3  
 3: 11  
 4: 13  
 5: 11

Har ingen uppfattning: 0

### 11. Jag har i genomsnitt lagt ... timmar per vecka på kursen (inklusive schemalagd tid).

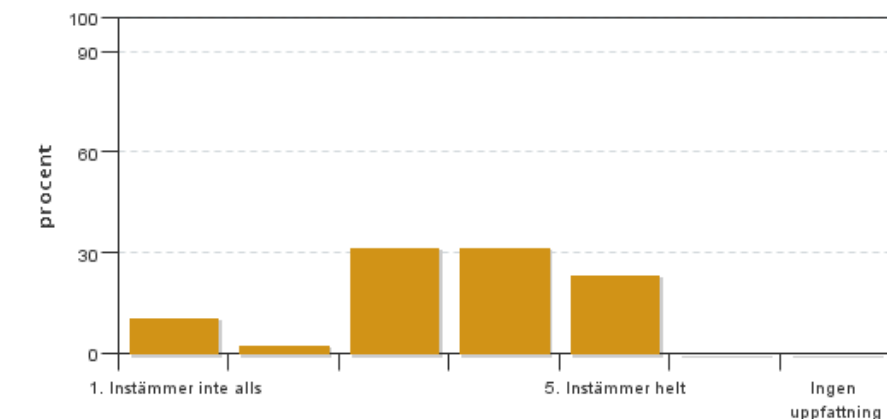


Antal svar: 38  
 Medel: 38,2  
 Median: 31-40

0-10: 0  
 11-20: 1  
 21-30: 5  
 31-40: 14  
 41-50: 17  
 >50: 1

Har ingen uppfattning: 0

### 12. Jag anser att kursen har berört ett genus- och jämställdhetsperspektiv i innehåll och praktik (t. ex. perspektiv på ämnet, kurslitteratur, fördelning av taltid och förekomst av härskartekniker).



Antal svar: 38  
 Medel: 3,6  
 Median: 4

1: 4  
 2: 1  
 3: 12  
 4: 12  
 5: 9

Har ingen uppfattning: 0

## Kursledarens kommentarer

Läraren har inte lämnat några kommentarer

## Studentrepresentantens kommentarer

Studentrepresentanten har inte lämnat några kommentarer

---

Kontakta support: [it-stod@slu.se](mailto:it-stod@slu.se) - 018-67 6600