



Kvalitets- och miljöledning MX0129, 30136.1718

7.5 Hp

Studietakt = 100%

Nivå och djup = Grund -

Kursledare = Hanna Astner

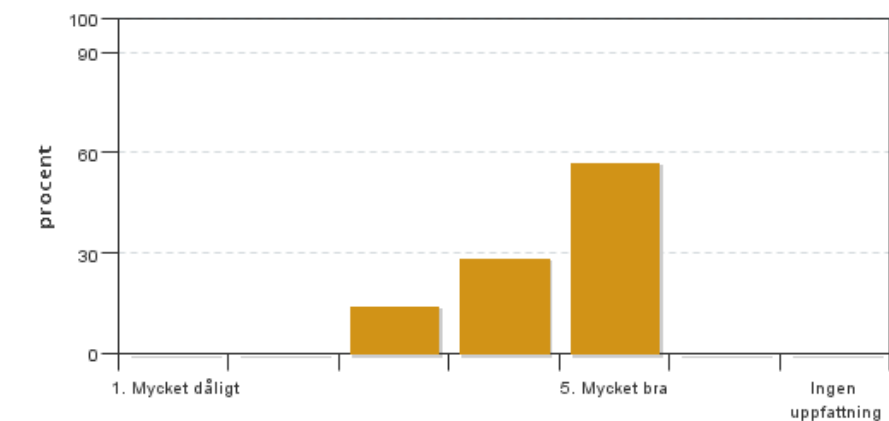
Värderingsresultat

Värderingsperiod: 2018-01-31 - 2018-02-28

Antal svar 7
Studentantal 10
Svarsfrekvens 70 %

Obligatoriska standardfrågor

1. Mitt helhetsintryck av kursen är:

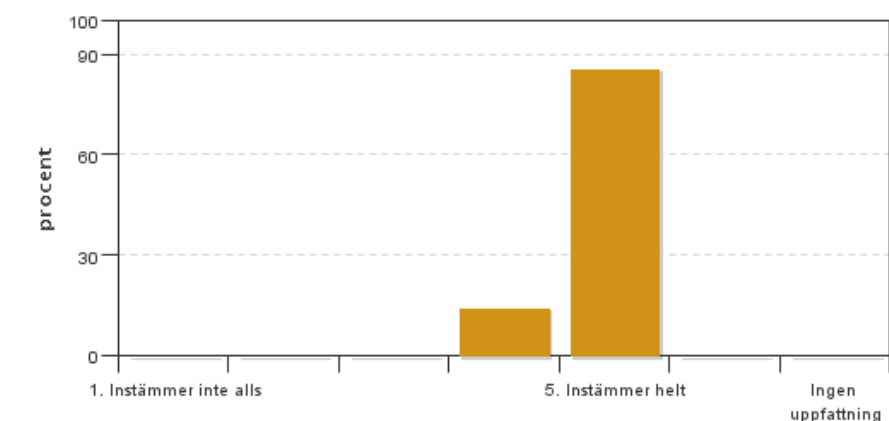


Antal svar: 7
Medel: 4,4
Median: 5

1: 0
2: 0
3: 1
4: 2
5: 4

Har ingen uppfattning: 0

2. Jag anser att kursens innehåll hade en tydlig koppling till kursens lärandemål.

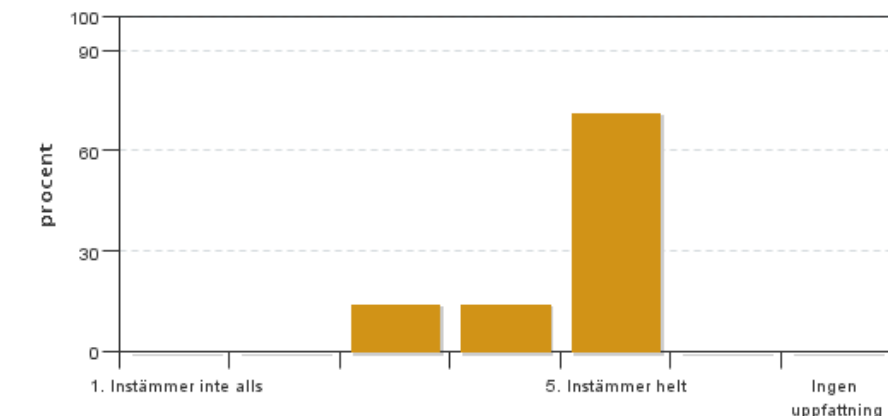


Antal svar: 7
Medel: 4,9
Median: 5

1: 0
2: 0
3: 0
4: 1
5: 6

Har ingen uppfattning: 0

3. Mina förkunskaper var tillräckliga för att tillgodogöra mig kursen.



Antal svar: 7
Medel: 4,6
Median: 5

1: 0
2: 0
3: 1
4: 1
5: 5

Har ingen uppfattning: 0

4. Jag anser att kursinformationen var lättillgänglig.

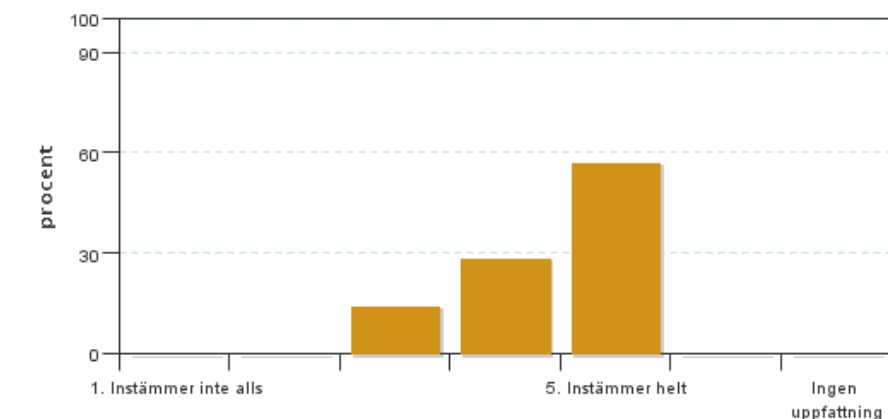


Antal svar: 7
Medel: 5,0
Median: 5

1: 0
2: 0
3: 0
4: 0
5: 7

Har ingen uppfattning: 0

5. Kursens lärandemoment (föreläsningar, litteratur, övningar med mera) har stöttat mitt lärande.



Antal svar: 7
Medel: 4,4
Median: 5

1: 0
2: 0
3: 1
4: 2
5: 4

Har ingen uppfattning: 0

6. Jag anser att den sociala lärmiljön har varit inkluderande där olika tankar respekterades.



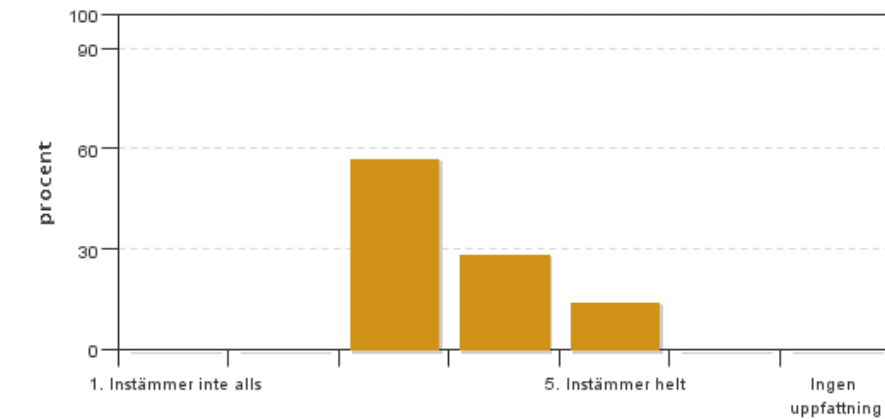
Antal svar: 7
Medel: 5,0
Median: 5

1: 0
2: 0
3: 0
4: 0
5: 7



Har ingen uppfattning: 0

7. Jag anser att den fysiska lärmiljön (exempelvis lokaler och utrustning) var tillfredställande.

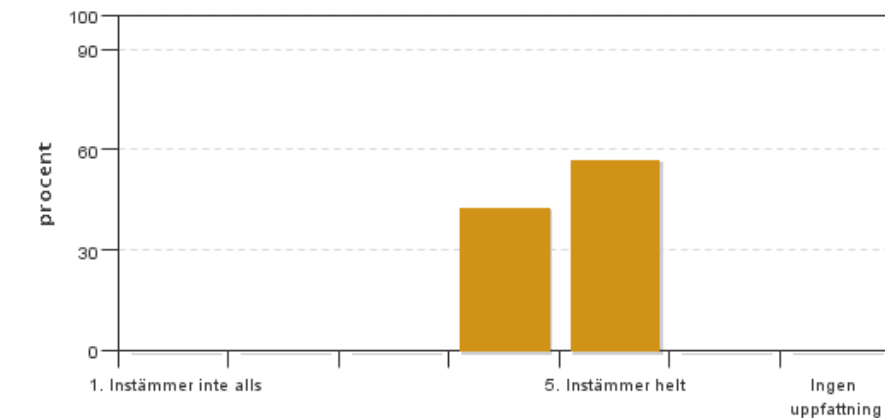


Antal svar: 7
Medel: 3,6
Median: 3

1: 0
2: 0
3: 4
4: 2
5: 1

Har ingen uppfattning: 0

8. Examinationen/-erna gav mig möjlighet att visa vad jag lärt mig under kursen, se lärandemål.

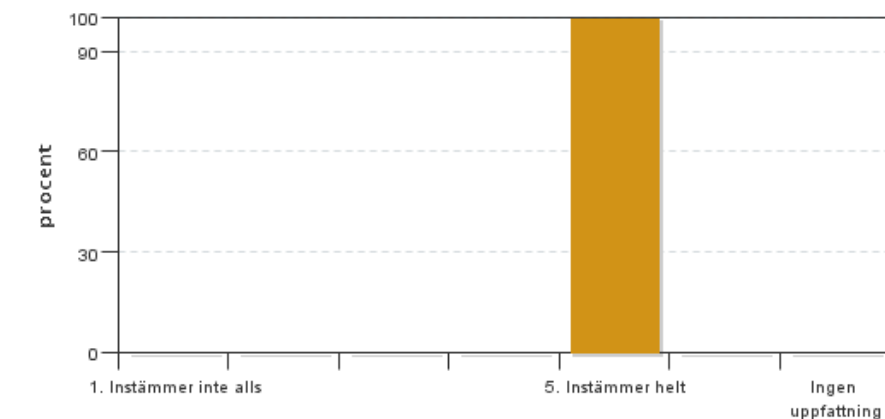


Antal svar: 7
Medel: 4,6
Median: 5

1: 0
2: 0
3: 0
4: 3
5: 4

Har ingen uppfattning: 0

9. Jag anser att kursen har berört hållbar utveckling (miljömässig, social och/eller ekonomisk hållbarhet).

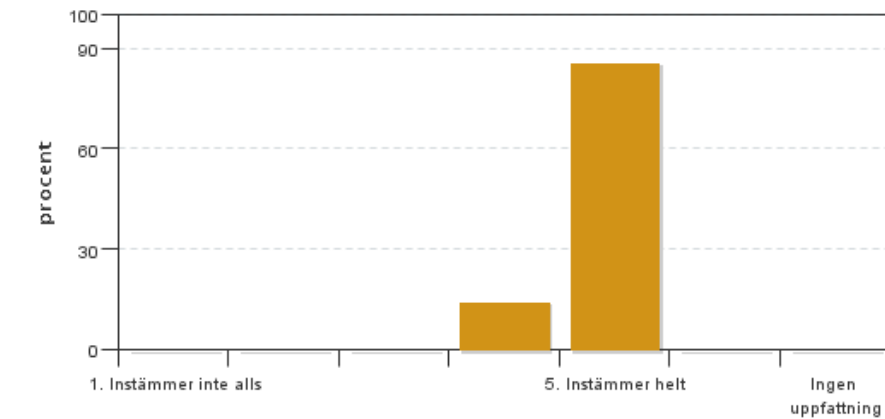


Antal svar: 7
Medel: 5,0
Median: 5

1: 0
2: 0
3: 0
4: 0
5: 7

Har ingen uppfattning: 0

10. Jag anser att kursen har berört internationella perspektiv.

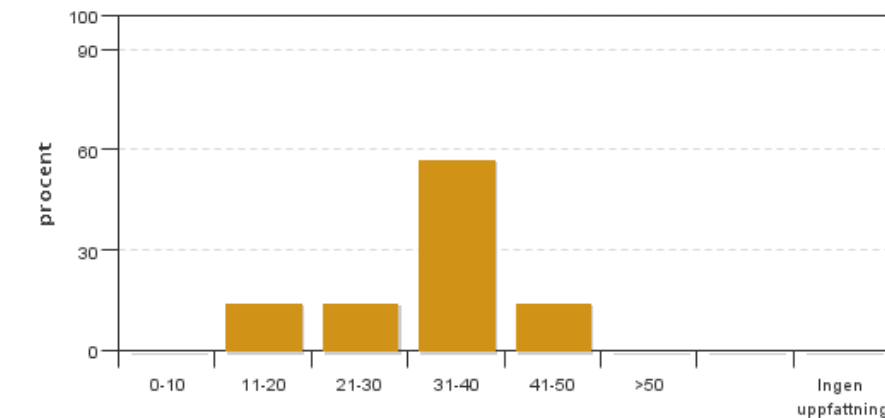


Antal svar: 7
 Medel: 4,9
 Median: 5

1: 0
 2: 0
 3: 0
 4: 1
 5: 6

Har ingen uppfattning: 0

11. Jag har i genomsnitt lagt ... timmar per vecka på kursen (inklusive schemalagd tid).

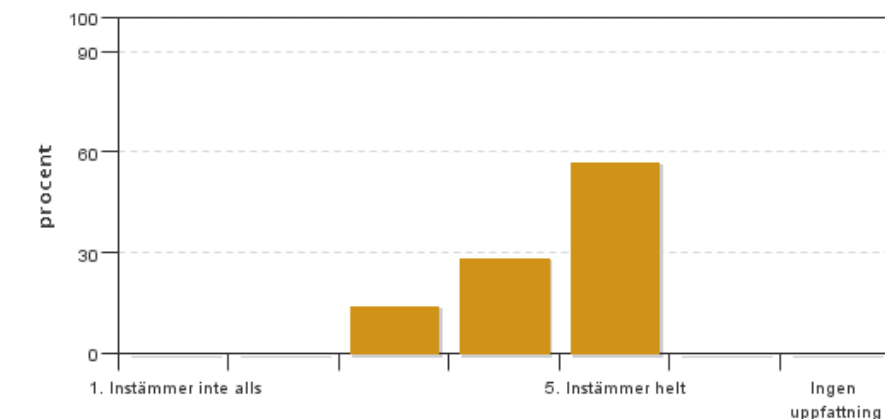


Antal svar: 7
 Medel: 32,1
 Median: 31-40

0-10: 0
 11-20: 1
 21-30: 1
 31-40: 4
 41-50: 1
 >50: 0

Har ingen uppfattning: 0

12. Jag anser att kursen har berört ett genus- och jämställdhetsperspektiv i innehåll och praktik (t. ex. perspektiv på ämnet, kurslitteratur, fördelning av taltid och förekomst av härskartekniker).



Antal svar: 7
 Medel: 4,4
 Median: 5

1: 0
 2: 0
 3: 1
 4: 2
 5: 4

Har ingen uppfattning: 0

Kursledarens kommentarer

Studenterna verkar väldigt nöjda med årets kurs! Helhetsintrycket av kursen är högt (4,4 av 5,0) och de flesta kursmoment ligger mellan 4-5. Litteraturseminarierna var mycket uppskattade (4,9/5,0), vilket är extra kul att se, eftersom de utgör en viktig grundsten i kursens upplägg. Studenterna anser även att kursmålen har uppfyllts (4,9/5,0).

I diskussion med studentrepresentanten framkom frågan om den avslutande övningen kunde flyttas till innan tentan. Tanken med övningen var just att samla klassen efter tentan och i en övning nyttja den sammanlagda kunskap som studenterna då har införskaffat. Detta kan nog behöva förtydligas nästa gång som kursen startar.

Vi behöver även fundera över hur vi når ut med kursen till våra miljövetare. De miljövetare som i år läste kursen har uttryckt att den passar bra in i deras utbildning. Att få in fler miljövetare skulle vara ett sätt att öka

tvärvetenskapligheten i diskussionerna i klassrummet, och är något som jag varmt välkomnar!

/Hanna Astner (kursansvarig lärare)

Studentrepresentantens kommentarer

I helhet har kursen fått mycket bra betyg och varit väldigt uppskattad. Det har varit oerhört pedagogiska föreläsningar och seminarier där många lärt sig mycket. Kursboken har varit väldigt bra och passande för ämnet, men en del har tyckt att det varit alldeles för mycket att läsa för att vara en 7,5 HP. Lite varierat tycke om gästföreläsarna men Bengt Mattson från Pfizer var väldigt uppskattad.

Det är rätt varierat i hur mycket tid personer har lagt ner på kursen vilket är lite intressant, men samtidigt så läste flertalet kursen parallellt med något annat.

Examinationen var bra och många tyckte att den stämde överens med undervisningen och lärandemålen.

Kontakta support: it-stod@slu.se - 018-67 6600