



Energi och miljö MX0126, 20106.1718

7.5 Hp
Studietakt = 50%
Nivå och djup = Grund

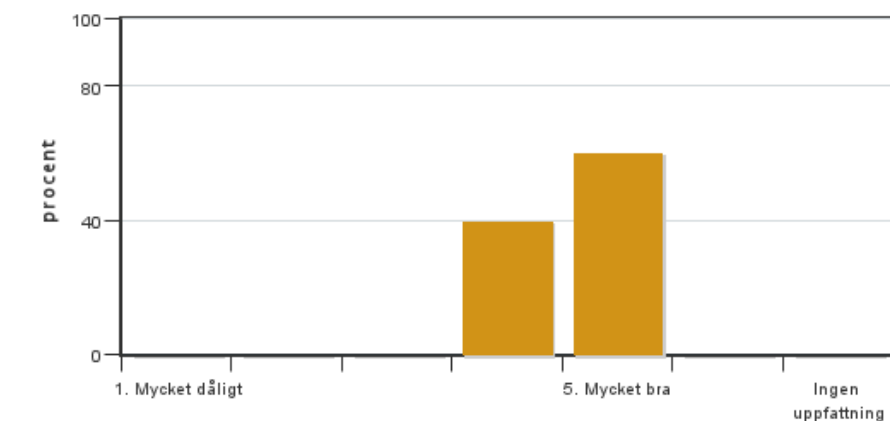
Värderingsresultat

Värderingsperiod: 2017-12-31 - 2018-01-28

Antal svar 5
Studentantal 11
Svarsfrekvens 45 %

Obligatoriska standardfrågor

1. Mitt helhetsintryck av kursen är:

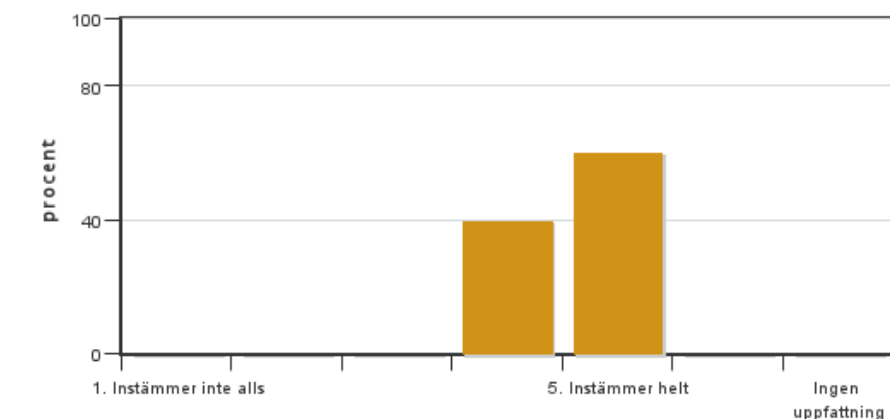


Antal svar: 5
Medel: 4,6
Median: 5

1: 0
2: 0
3: 0
4: 2
5: 3

Har ingen uppfattning: 0

2. Jag anser att kursens innehåll hade en tydlig koppling till kursens lärandemål.

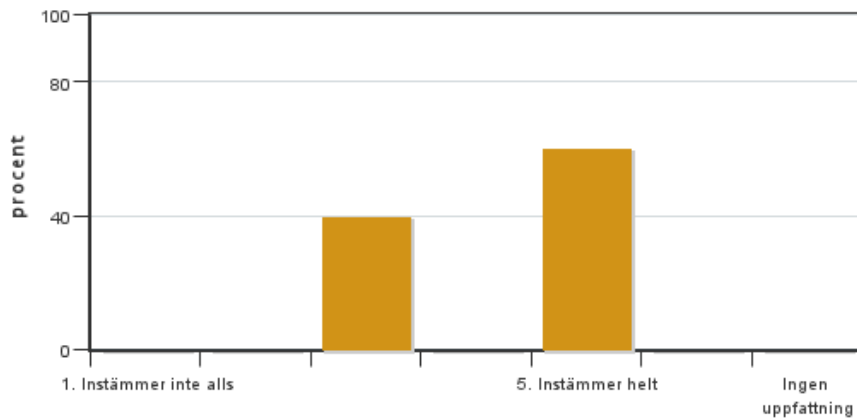


Antal svar: 5
Medel: 4,6
Median: 5

1: 0
2: 0
3: 0
4: 2
5: 3

Har ingen uppfattning: 0

3. Mina förkunskaper var tillräckliga för att tillgodogöra mig kursen.

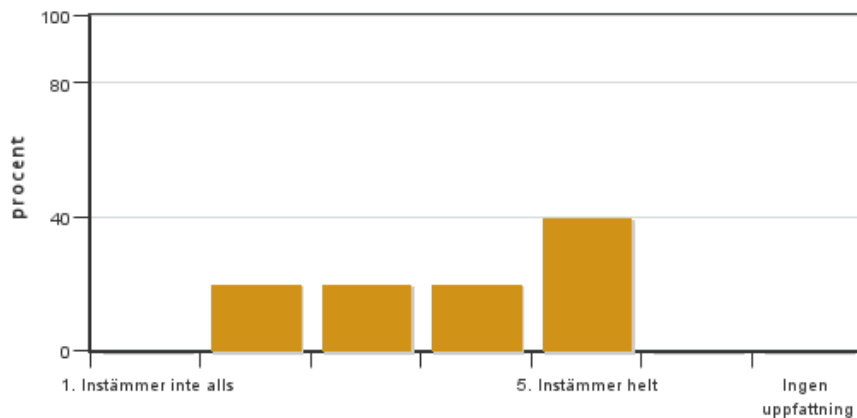


Antal svar: 5
 Medel: 4,2
 Median: 5

1: 0
 2: 0
 3: 2
 4: 0
 5: 3

Har ingen uppfattning: 0

4. Jag anser att kursinformationen var lättillgänglig.

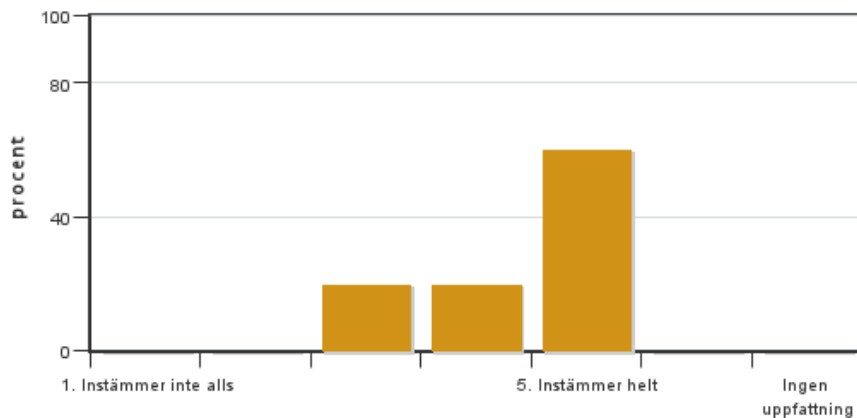


Antal svar: 5
 Medel: 3,8
 Median: 4

1: 0
 2: 1
 3: 1
 4: 1
 5: 2

Har ingen uppfattning: 0

5. Kursens lärandemoment (föreläsningar, litteratur, övningar med mera) har stöttat mitt lärande.

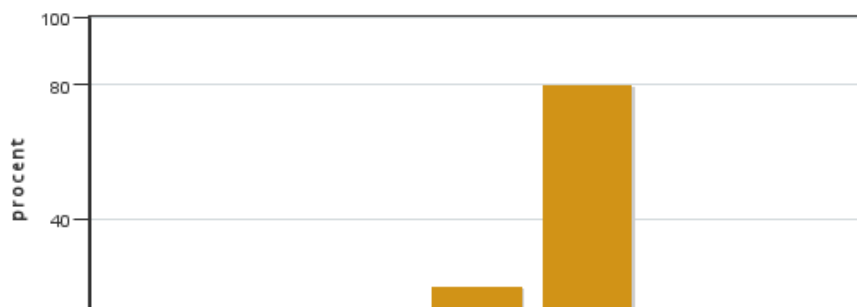


Antal svar: 5
 Medel: 4,4
 Median: 5

1: 0
 2: 0
 3: 1
 4: 1
 5: 3

Har ingen uppfattning: 0

6. Jag anser att den sociala lärmiljön har varit inkluderande där olika tankar respekterades.



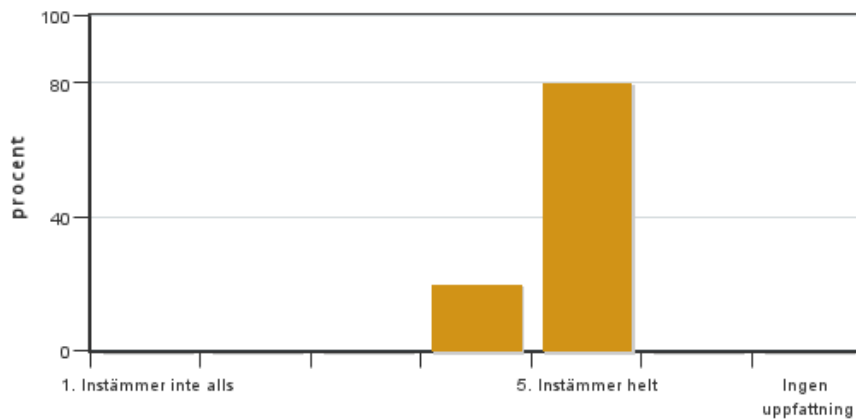
Antal svar: 5
 Medel: 4,8
 Median: 5

1: 0
 2: 0
 3: 0
 4: 1
 5: 4

Har ingen uppfattning: 0



7. Jag anser att den fysiska lärmiljön (exempelvis lokaler och utrustning) var tillfredställande.

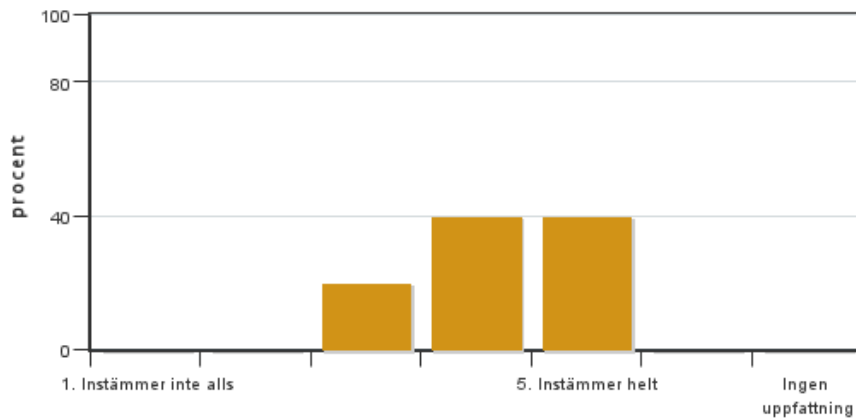


Antal svar: 5
Medel: 4,8
Median: 5

1: 0
2: 0
3: 0
4: 1
5: 4

Har ingen uppfattning: 0

8. Examinationen/-erna gav mig möjlighet att visa vad jag lärt mig under kursen, se lärandemål.

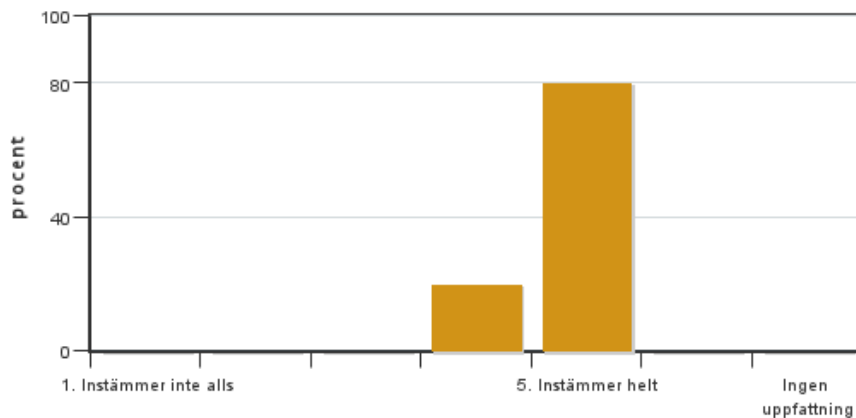


Antal svar: 5
Medel: 4,2
Median: 4

1: 0
2: 0
3: 1
4: 2
5: 2

Har ingen uppfattning: 0

9. Jag anser att kursen har berört hållbar utveckling (miljömässig, social och/eller ekonomisk hållbarhet).

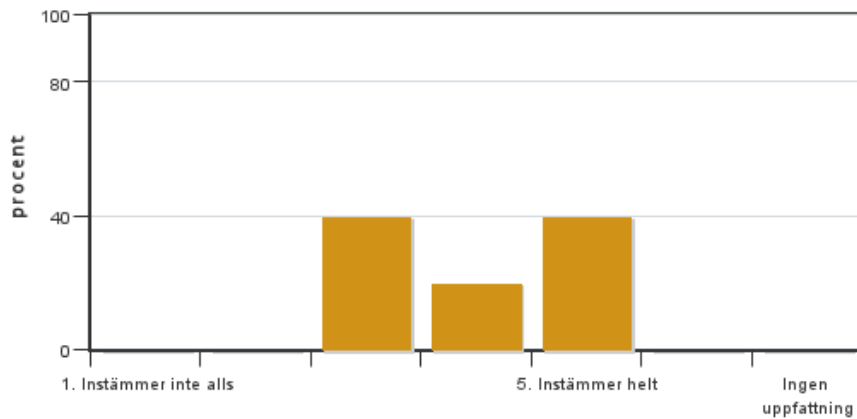


Antal svar: 5
Medel: 4,8
Median: 5

1: 0
2: 0
3: 0
4: 1
5: 4

Har ingen uppfattning: 0

10. Jag anser att kursen har berört ett genus- och jämställdhetsperspektiv i innehåll och praktik (t. ex. perspektiv på ämnet, kurslitteratur, fördelning av taltid och förekomst av härskartekniker).

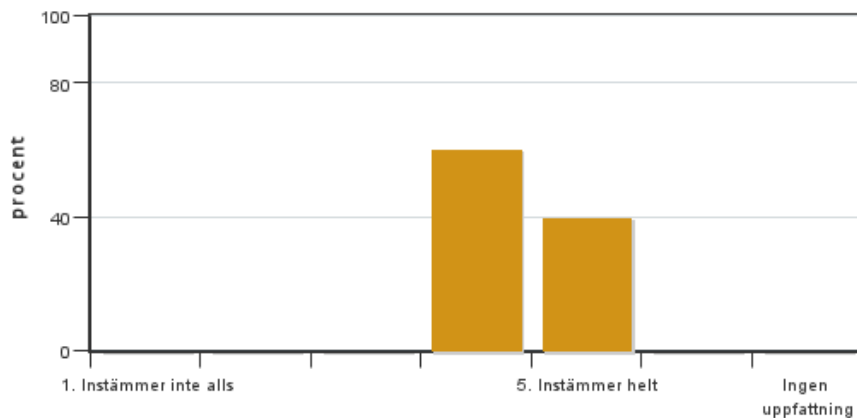


Antal svar: 5
Medel: 4,0
Median: 4

1: 0
2: 0
3: 2
4: 1
5: 2

Har ingen uppfattning: 0

11. Jag anser att kursen har berört internationella perspektiv.

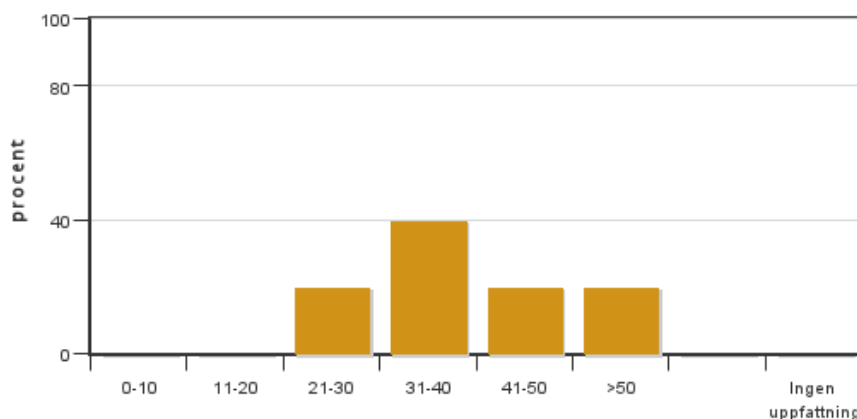


Antal svar: 5
Medel: 4,4
Median: 4

1: 0
2: 0
3: 0
4: 3
5: 2

Har ingen uppfattning: 0

12. Jag har i genomsnitt lagt ... timmar per vecka på kursen (inklusive schemalagd tid).



Antal svar: 5
Medel: 39,0
Median: 31-40

0-10: 0
11-20: 0
21-30: 1
31-40: 2
41-50: 1
>50: 1

Har ingen uppfattning: 0

Kursledarens kommentarer

Läraren har inte lämnat några kommentarer

Studentrepresentantens kommentarer

Hej Erik! Tack för ett mötet idag, det var kul att få höra lite hur du upplevde kursen också! Här kommer en summering av det vi pratade om, jag skickar det här via mail också.

Mvh Fredrik

Om någon det sker någon ändring i schemat angående sal eller tid borde det skickas ut ett sms om det.

En formelsamling måste gå ut tidigt under kursen, vissa studenter har inte räknat matte på flera år och kan behöva någon tydlig ram att referera till när man börjar räkna på uppgifterna.

Dom flesta studenterna har uttryckt en önskan om ett kompendium. Alla föreläsningar behöver inte baseras på detta kompendium, men en formelsamling, exempel på hur man löser räkneuppgifter, samt annat underlag som inte ändras för ofta skulle vara bra att ha i. Powerpoints är ofta endast stödord och svårt att plugga till om man missat föreläsningen.

Alla powerpoints måste ligga på kurshemsidan/fronter, och borde läggas upp så snart som möjligt.

Korta ner om pellets, mer om vindkraft/sol/vatten?

PM - lägg gärna till 2-3 korta kommentarer tillsammans med betyget.

Kontakta support: support@slu.se - 018-67 6600