



## Ekonomistyrning II FÖ0426, 40102.1718

15 Hp  
Studietakt = 100%  
Nivå och djup = Grund

### Värderingsresultat

---

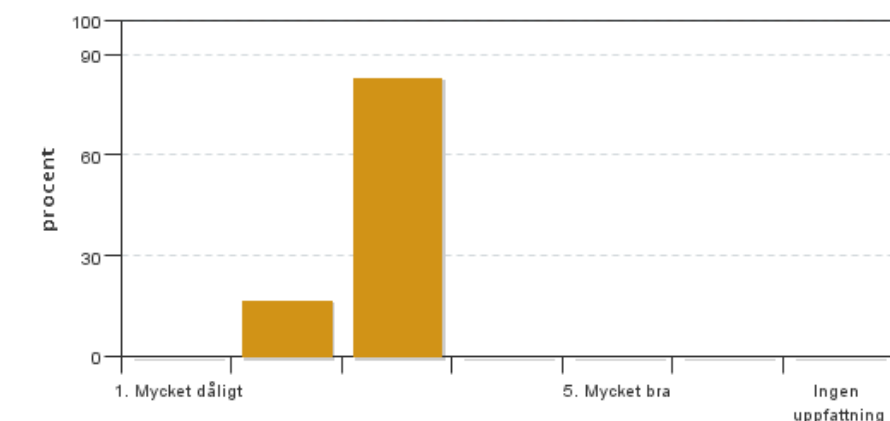
Värderingsperiod: 2018-05-20 - 2018-06-17

Antal svar 6  
Studentantal 46  
Svarsfrekvens 13 %

### Obligatoriska standardfrågor

---

#### 1. Mitt helhetsintryck av kursen är:

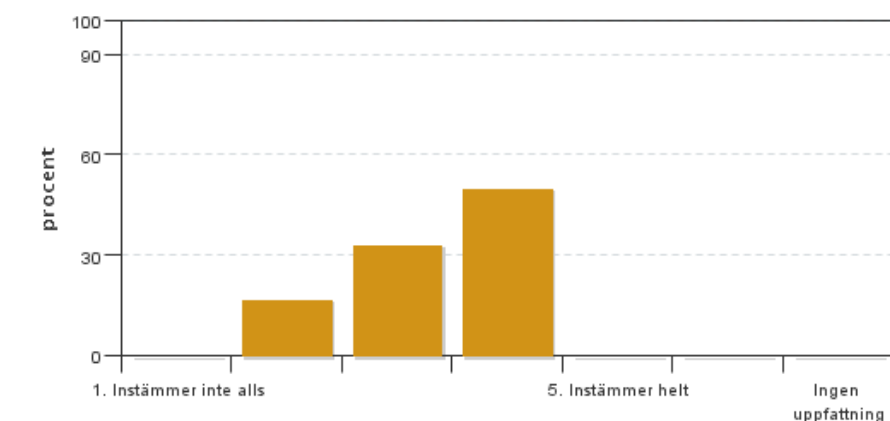


Antal svar: 6  
Medel: 2,8  
Median: 3

1: 0  
2: 1  
3: 5  
4: 0  
5: 0

Har ingen uppfattning: 0

#### 2. Jag anser att kursens innehåll hade en tydlig koppling till kursens lärandemål.

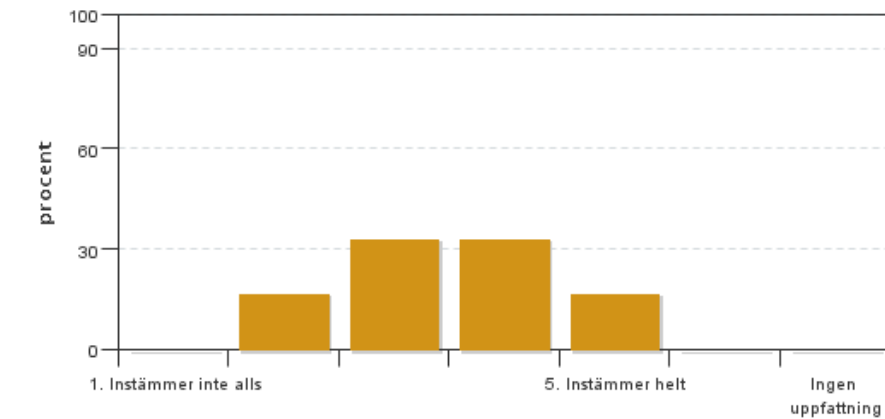


Antal svar: 6  
Medel: 3,3  
Median: 3

1: 0  
2: 1  
3: 2  
4: 3  
5: 0

Har ingen uppfattning: 0

#### 3. Mina förkunskaper var tillräckliga för att tillgodogöra mig kursen.

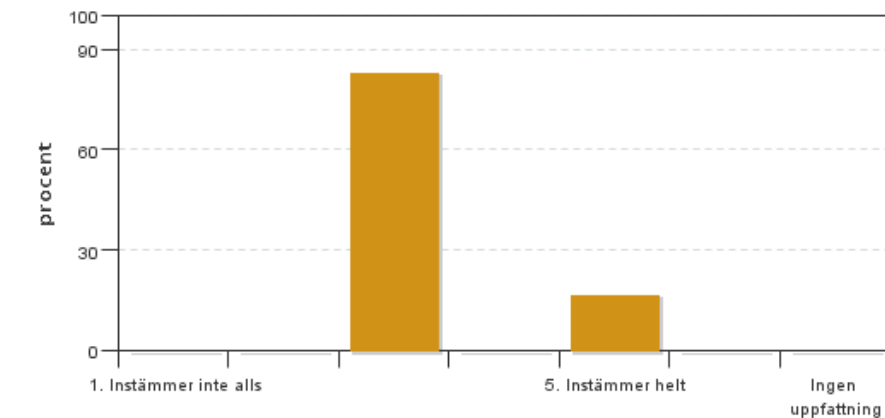


Antal svar: 6  
 Medel: 3,5  
 Median: 3

1: 0  
 2: 1  
 3: 2  
 4: 2  
 5: 1

Har ingen uppfattning: 0

**4. Jag anser att kursinformationen var lättillgänglig.**

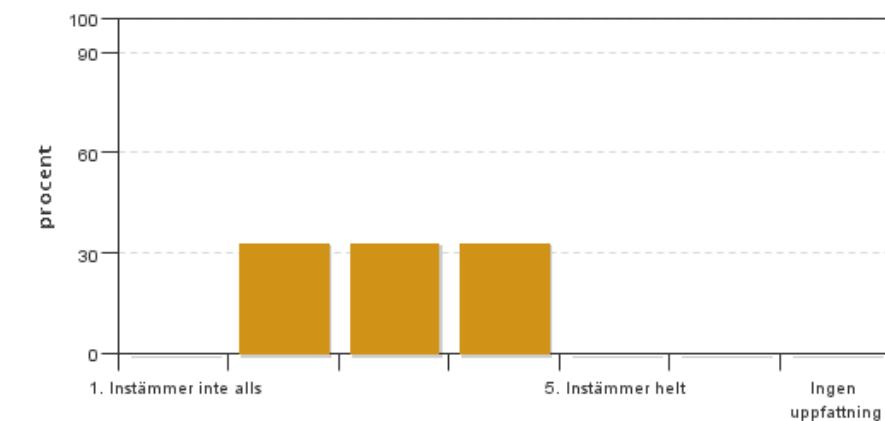


Antal svar: 6  
 Medel: 3,3  
 Median: 3

1: 0  
 2: 0  
 3: 5  
 4: 0  
 5: 1

Har ingen uppfattning: 0

**5. Kursens lärandemoment (föreläsningar, litteratur, övningar med mera) har stöttat mitt lärande.**

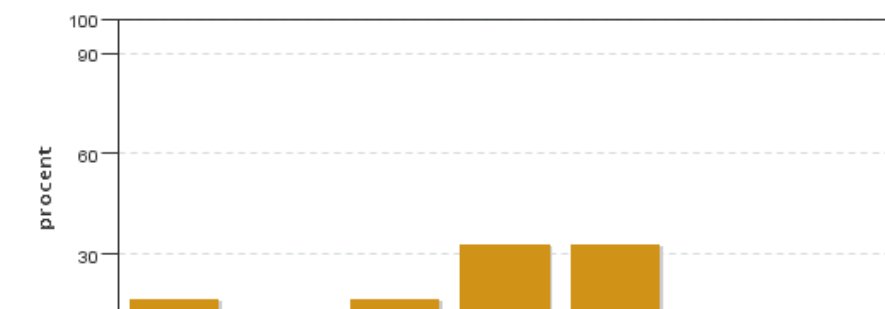


Antal svar: 6  
 Medel: 3,0  
 Median: 3

1: 0  
 2: 2  
 3: 2  
 4: 2  
 5: 0

Har ingen uppfattning: 0

**6. Jag anser att den sociala lärmiljön har varit inkluderande där olika tankar respekterades.**



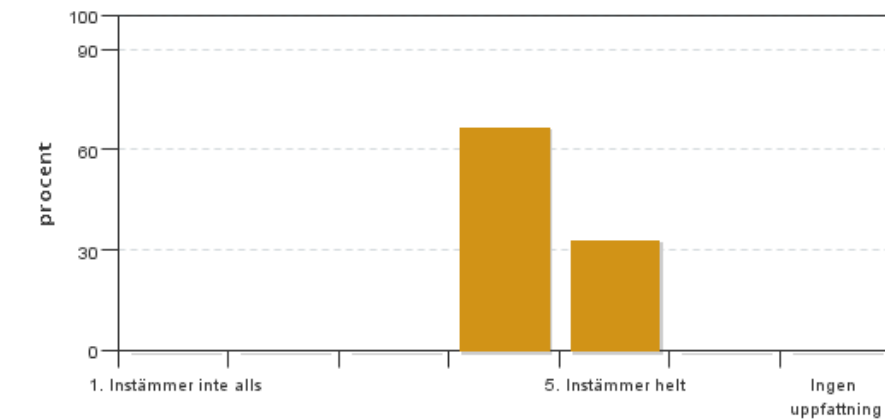
Antal svar: 6  
 Medel: 3,7  
 Median: 4

1: 1  
 2: 0  
 3: 1  
 4: 2  
 5: 2

Har ingen uppfattning: 0



7. Jag anser att den fysiska lärmiljön (exempelvis lokaler och utrustning) var tillfredställande.

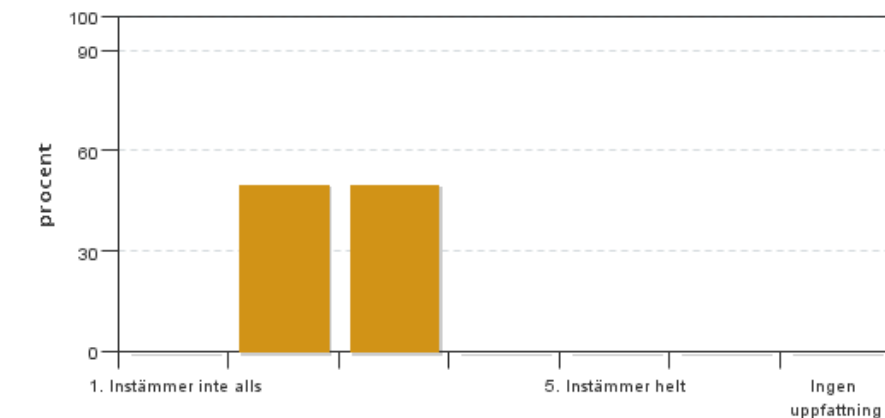


Antal svar: 6  
Medel: 4,3  
Median: 4

1: 0  
2: 0  
3: 0  
4: 4  
5: 2

Har ingen uppfattning: 0

8. Examinationen/-erna gav mig möjlighet att visa vad jag lärt mig under kursen, se lärandemål.

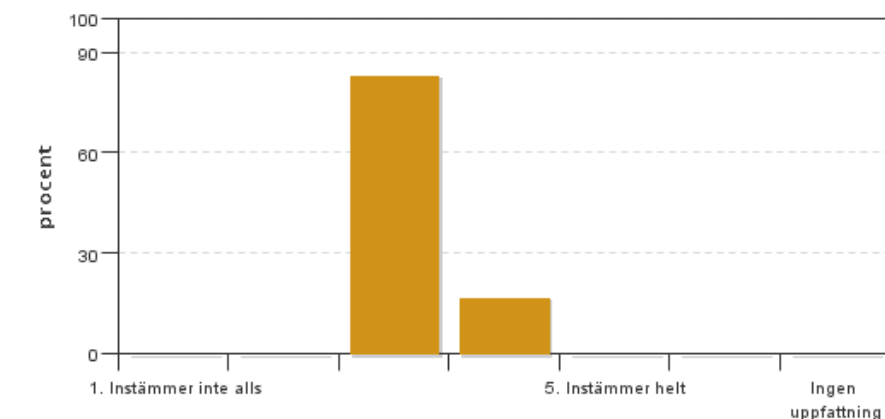


Antal svar: 6  
Medel: 2,5  
Median: 2

1: 0  
2: 3  
3: 3  
4: 0  
5: 0

Har ingen uppfattning: 0

9. Jag anser att kursen har berört hållbar utveckling (miljömässig, social och/eller ekonomisk hållbarhet).

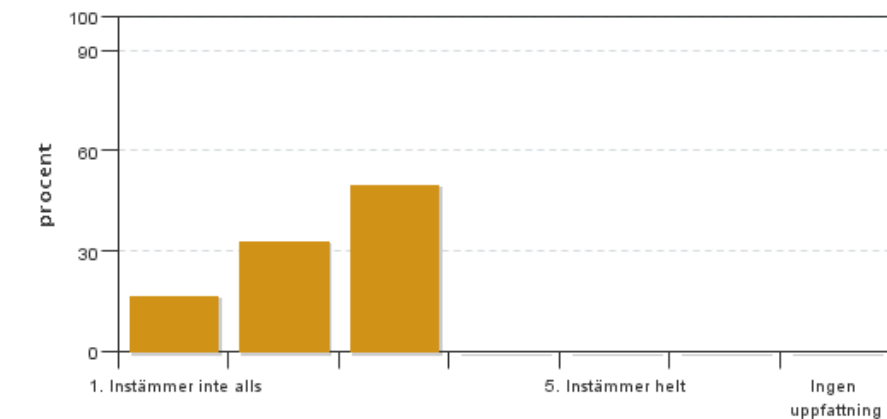


Antal svar: 6  
Medel: 3,2  
Median: 3

1: 0  
2: 0  
3: 5  
4: 1  
5: 0

Har ingen uppfattning: 0

10. Jag anser att kursen har berört ett genus- och jämställdhetsperspektiv i innehåll och praktik (t. ex. perspektiv på ämnet, kurslitteratur, fördelning av taltid och förekomst av härskartekniker).

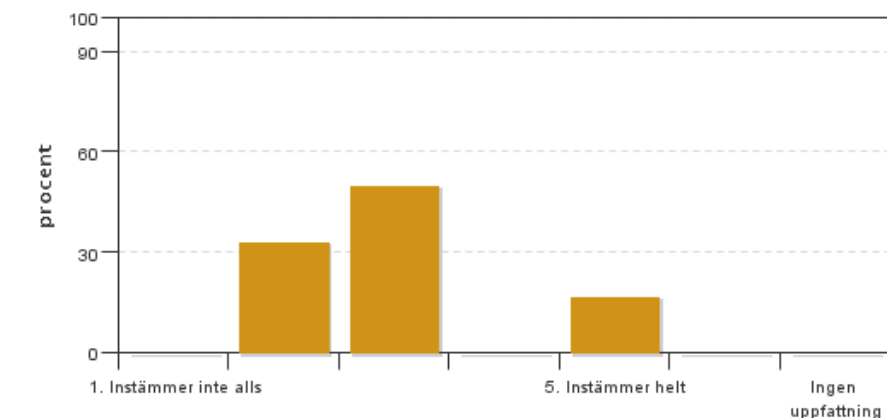


Antal svar: 6  
 Medel: 2,3  
 Median: 2

1: 1  
 2: 2  
 3: 3  
 4: 0  
 5: 0

Har ingen uppfattning: 0

### 11. Jag anser att kursen har berört internationella perspektiv.

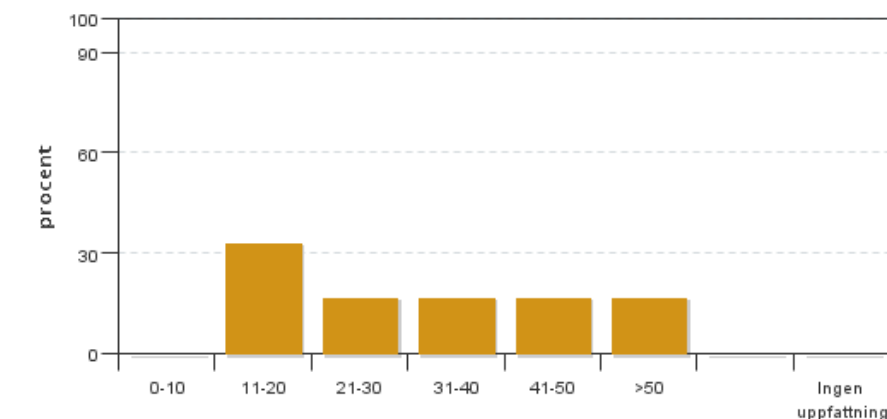


Antal svar: 6  
 Medel: 3,0  
 Median: 3

1: 0  
 2: 2  
 3: 3  
 4: 0  
 5: 1

Har ingen uppfattning: 0

### 12. Jag har i genomsnitt lagt ... timmar per vecka på kursen (inklusive schemalagd tid).



Antal svar: 6  
 Medel: 31,7  
 Median: 21-30

0-10: 0  
 11-20: 2  
 21-30: 1  
 31-40: 1  
 41-50: 1  
 >50: 1

Har ingen uppfattning: 0

## Kursledarens kommentarer

Allmänna kommentarer kring utvärderingen:

Ekonomistyrning II är en sammanslagning av tidigare Ekonomistyrning IIa och Ekonomistyrning IIb. IIa och IIb-kurserna var egentligen ganska olika: IIa hade ett tydligt internstyrningsfokus och IIb hade ett tydligt externredovisningsfokus. När dessa slogs samman till en kurs fick studenterna svårt att se hur alla delar hängde samman och tentan kom att spänna över ett väldigt brett område. Detta uppfattar jag har gjort att studenterna tycker att kursen är spretig och svår. Väldigt många har inte klarat kursen efter två skrivna tentor. När IIa och IIb var separata kurser fick de höga medelbetyg i kursvärderingarna, särskilt IIb-kursen som ofta fick en bra bit över 4 i medelbetyg.

Förslag på åtgärder:

Mitt förslag är att dela upp kursen i två moduler som återspeglar gamla IIa och IIb-kurserna. Modulerna tenteras separat. För att ändå länka samman modulerna kan man också tänka sig en inlämningsuppgift som syntetiserar de två modulerna, gärna utifrån ett specifikt tema. Detta tema skulle kunna vara ekonomistyrningens roll för hållbar utveckling.

Helena Hansson, kursledare

## **Studentrepresentantens kommentarer**

Studentrepresentanten har inte lämnat några kommentarer

---

Kontakta support: [it-stod@slu.se](mailto:it-stod@slu.se) - 018-67 6600