



Tillämpning i projektering, bygg och skötsel av utemiljö TN0330, 40080.1718

15 Hp

Studietakt = 100%

Nivå och djup = Grund -

Kursledare = Anders Folkesson

Värderingsresultat

Värderingsperiod: 2018-05-20 - 2018-06-17

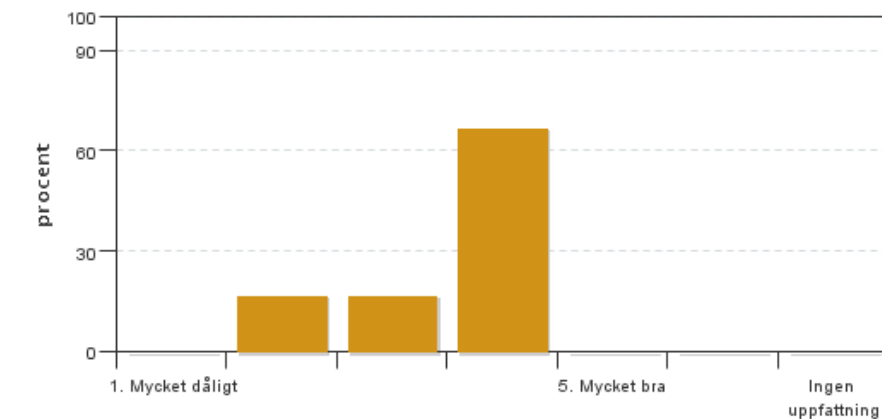
Antal svar 6

Studentantal 37

Svarsfrekvens 16 %

Obligatoriska standardfrågor

1. Mitt helhetsintryck av kursen är:



Antal svar: 6

Medel: 3,5

Median: 4

1: 0

2: 1

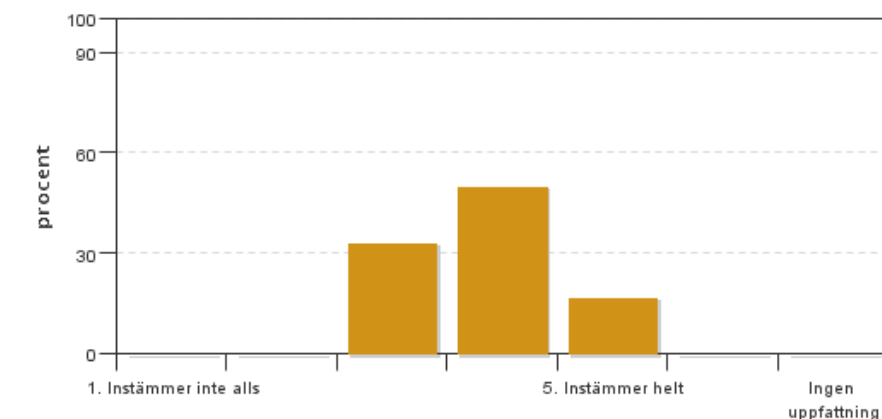
3: 1

4: 4

5: 0

Har ingen uppfattning: 0

2. Jag anser att kursens innehåll hade en tydlig koppling till kursens lärandemål.



Antal svar: 6

Medel: 3,8

Median: 4

1: 0

2: 0

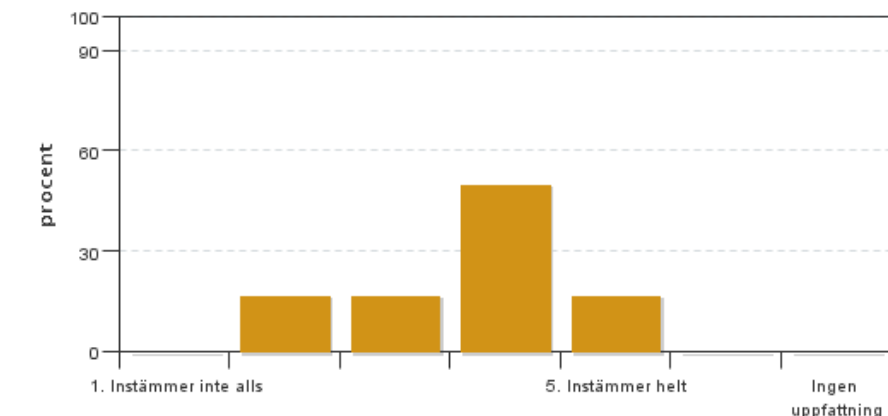
3: 2

4: 3

5: 1

Har ingen uppfattning: 0

3. Mina förkunskaper var tillräckliga för att tillgodogöra mig kursen.

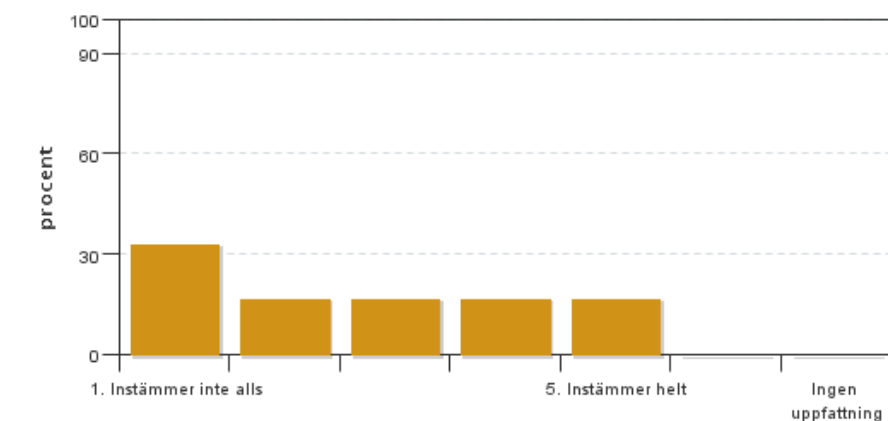


Antal svar: 6
Medel: 3,7
Median: 4

1: 0
2: 1
3: 1
4: 3
5: 1

Har ingen uppfattning: 0

4. Jag anser att kursinformationen var lättillgänglig.

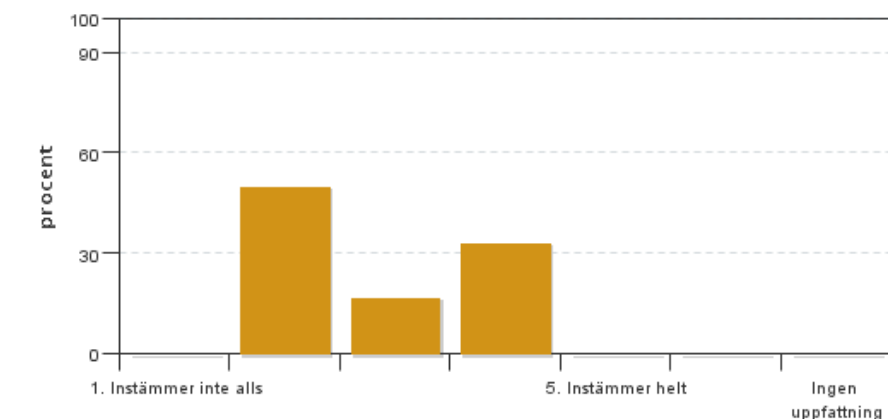


Antal svar: 6
Medel: 2,7
Median: 2

1: 2
2: 1
3: 1
4: 1
5: 1

Har ingen uppfattning: 0

5. Kursens lärandemoment (föreläsningar, litteratur, övningar med mera) har stöttat mitt lärande.

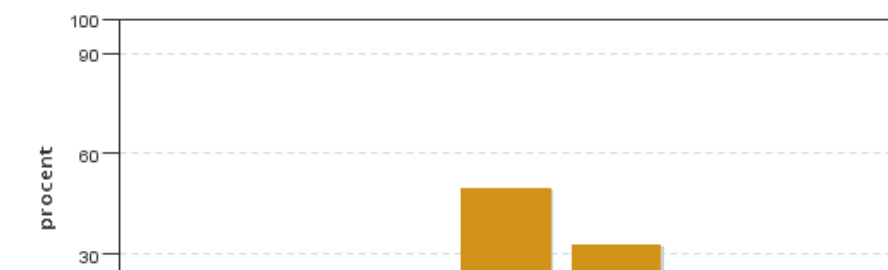


Antal svar: 6
Medel: 2,8
Median: 2

1: 0
2: 3
3: 1
4: 2
5: 0

Har ingen uppfattning: 0

6. Jag anser att den sociala lärmiljön har varit inkluderande där olika tankar respekterades.



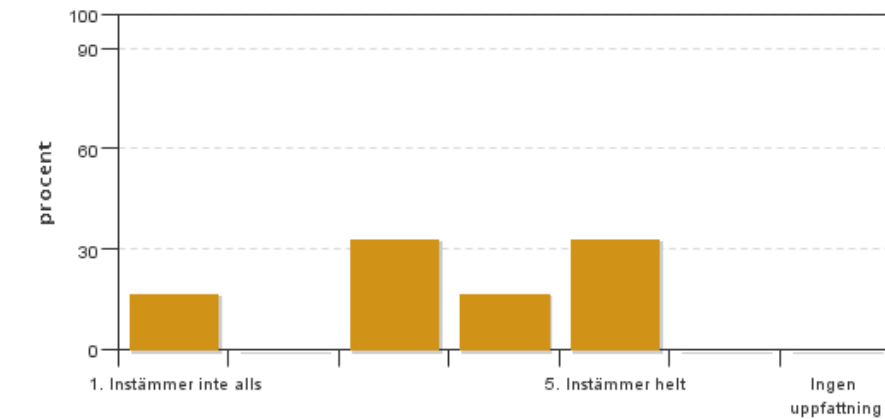
Antal svar: 6
Medel: 4,2
Median: 4

1: 0
2: 0
3: 1
4: 3
5: 2



Har ingen uppfattning: 0

7. Jag anser att den fysiska lärmiljön (exempelvis lokaler och utrustning) var tillfredställande.

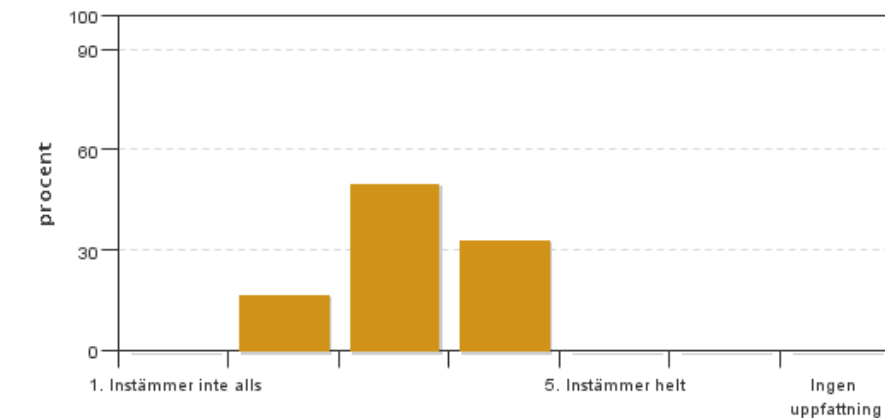


Antal svar: 6
Medel: 3,5
Median: 3

1: 1
2: 0
3: 2
4: 1
5: 2

Har ingen uppfattning: 0

8. Examinationen/-erna gav mig möjlighet att visa vad jag lärt mig under kursen, se lärandemål.

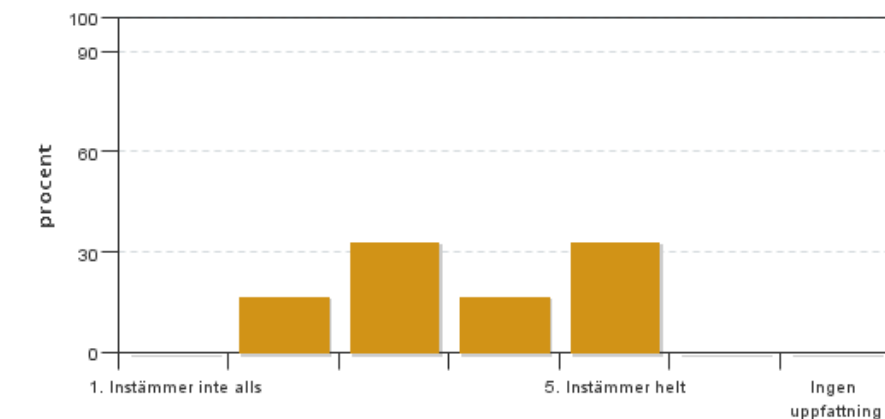


Antal svar: 6
Medel: 3,2
Median: 3

1: 0
2: 1
3: 3
4: 2
5: 0

Har ingen uppfattning: 0

9. Jag anser att kursen har berört hållbar utveckling (miljömässig, social och/eller ekonomisk hållbarhet).

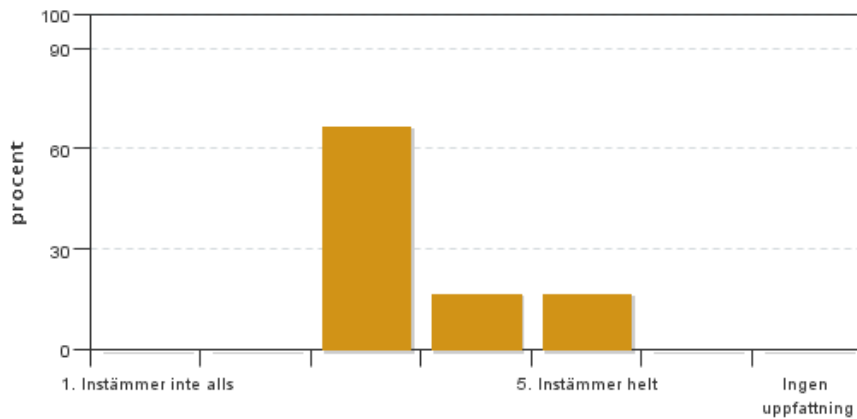


Antal svar: 6
Medel: 3,7
Median: 3

1: 0
2: 1
3: 2
4: 1
5: 2

Har ingen uppfattning: 0

10. Jag anser att kursen har berört ett genus- och jämställdhetsperspektiv i innehåll och praktik (t. ex. perspektiv på ämnet, kurslitteratur, fördelning av taltid och förekomst av härskartekniker).

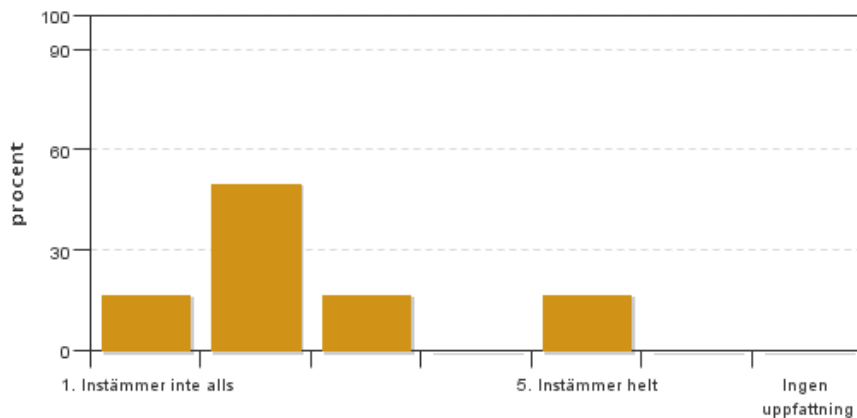


Antal svar: 6
 Medel: 3,5
 Median: 3

1: 0
 2: 0
 3: 4
 4: 1
 5: 1

Har ingen uppfattning: 0

11. Jag anser att kursen har berört internationella perspektiv.

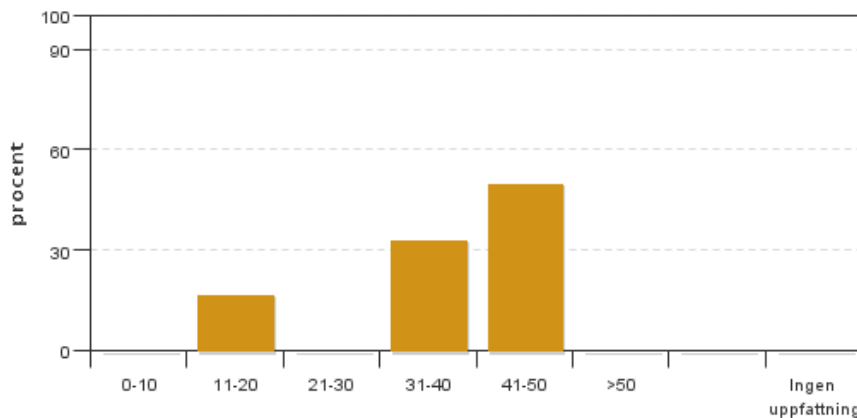


Antal svar: 6
 Medel: 2,5
 Median: 2

1: 1
 2: 3
 3: 1
 4: 0
 5: 1

Har ingen uppfattning: 0

12. Jag har i genomsnitt lagt ... timmar per vecka på kursen (inklusive schemalagd tid).



Antal svar: 6
 Medel: 36,7
 Median: 31-40

0-10: 0
 11-20: 1
 21-30: 0
 31-40: 2
 41-50: 3
 >50: 0

Har ingen uppfattning: 0

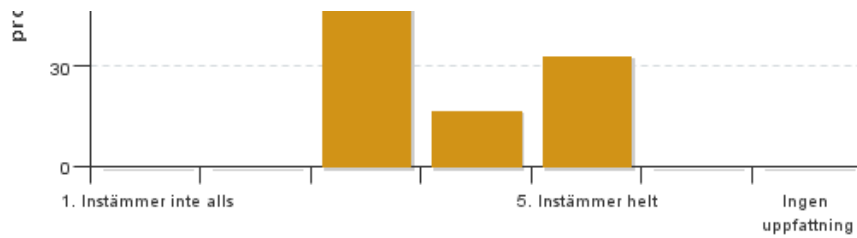
Egna frågor

13. Jag tycker att exkursionerna inom grävdeln bidrog till att öka min förståelse av mark och vegetationssystem



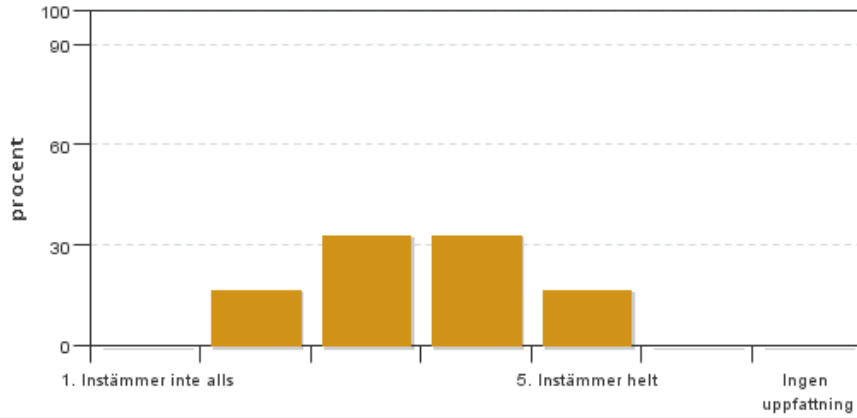
Antal svar: 6
 Medel: 3,8
 Median: 3

1: 0
 2: 0



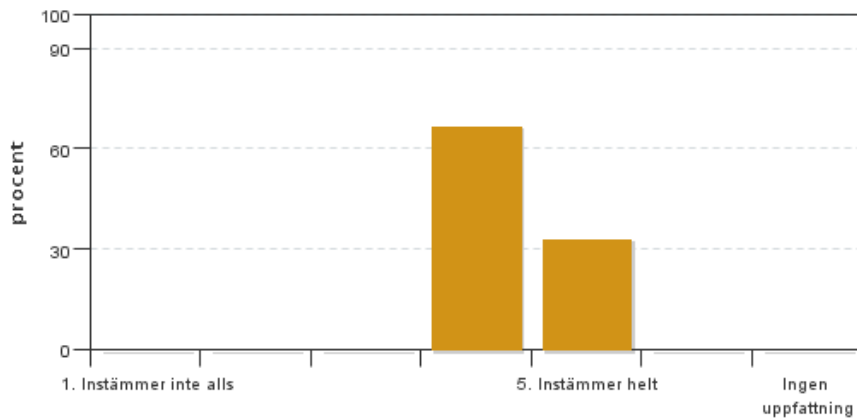
3: 3
 4: 1
 5: 2
 Har ingen uppfattning: 0

14. Jag tycker att de två inlämningsuppgifterna har varit lärorika att genomföra.



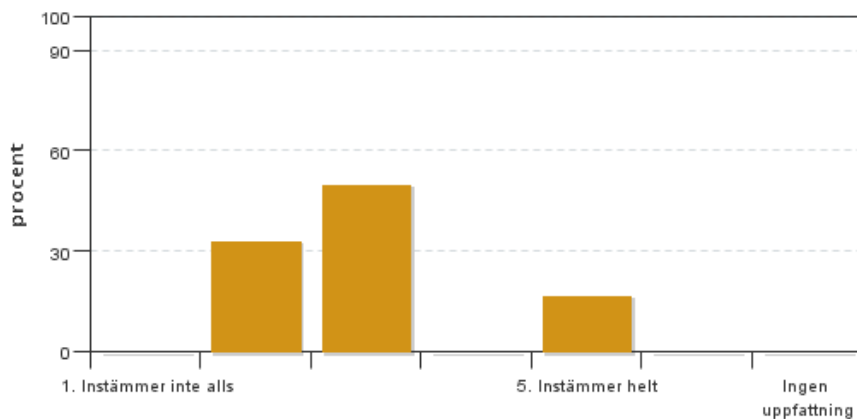
Antal svar: 6
 Medel: 3,5
 Median: 3
 1: 0
 2: 1
 3: 2
 4: 2
 5: 1
 Har ingen uppfattning: 0

15. Jag tycker att det varit lärorikt att ha som uppgift att gestalta pågatågsstationen



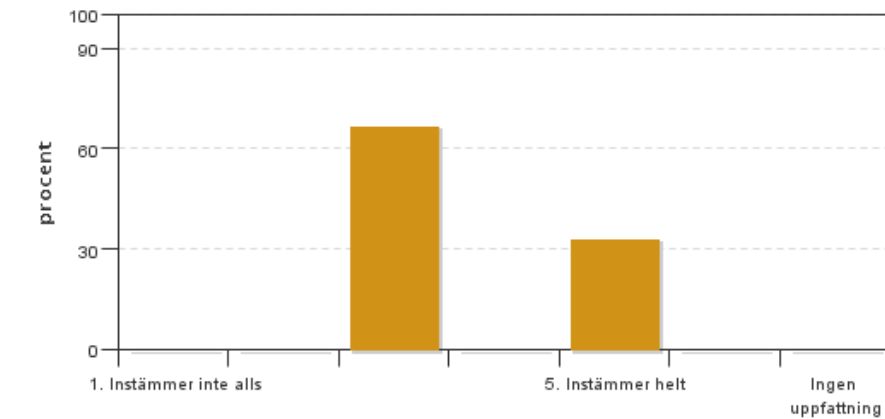
Antal svar: 6
 Medel: 4,3
 Median: 4
 1: 0
 2: 0
 3: 0
 4: 4
 5: 2
 Har ingen uppfattning: 0

16. Jag tycker att undervisningen i de digitala redskapen var bra



Antal svar: 6
 Medel: 3,0
 Median: 3
 1: 0
 2: 2
 3: 3
 4: 0
 5: 1
 Har ingen uppfattning: 0

17. Jag tycker att handledningen på sal i FAS FÖRSLAG har fungerat bra

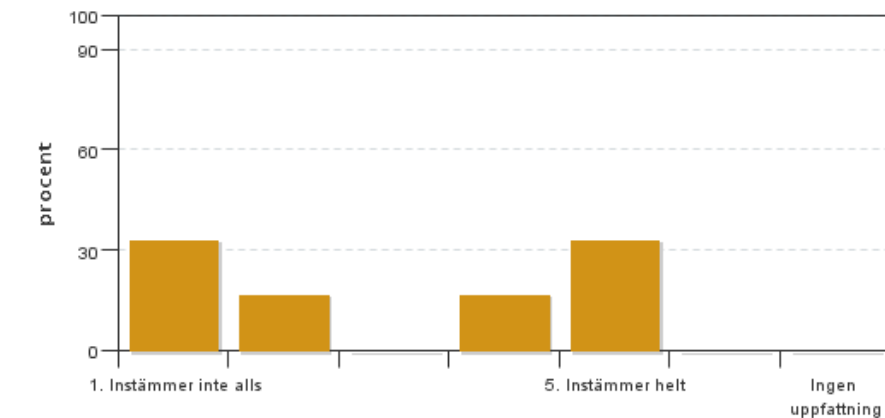


Antal svar: 6
 Medel: 3,7
 Median: 3

1: 0
 2: 0
 3: 4
 4: 0
 5: 2

Har ingen uppfattning: 0

18. Jag tycker att rollspelet inom FAS FÖRSLAG fungerade bra och var givande



Antal svar: 6
 Medel: 3,0
 Median: 2

1: 2
 2: 1
 3: 0
 4: 1
 5: 2

Har ingen uppfattning: 0

19. Vad har varit det bästa med FAS FÖRSLAG?

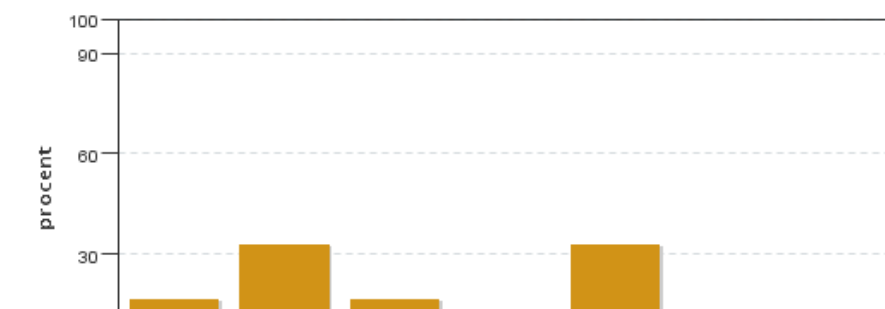
19. Vad tycker du är viktigast att ändra med FAS FÖRSLAG till nästa år?

19. Jag tycker att rollspelet inom FAS BYGGHANDL, BYGGFÖRBER, SKÖTSEL fungerade bra och var givande

19. Vad har varit det bästa med FAS BYGGHANDL, BYGGFÖRB, SKÖTSEL?

19. Vad tycker du är viktigast att ändra med FAS BYGGHANDL, BYGGFÖRB, SKÖTSEL?

19. Jag tycker att handledningen på sal i fas BYGGHANDL, BYGGFÖRB, SKÖTSEL har fungerat bra



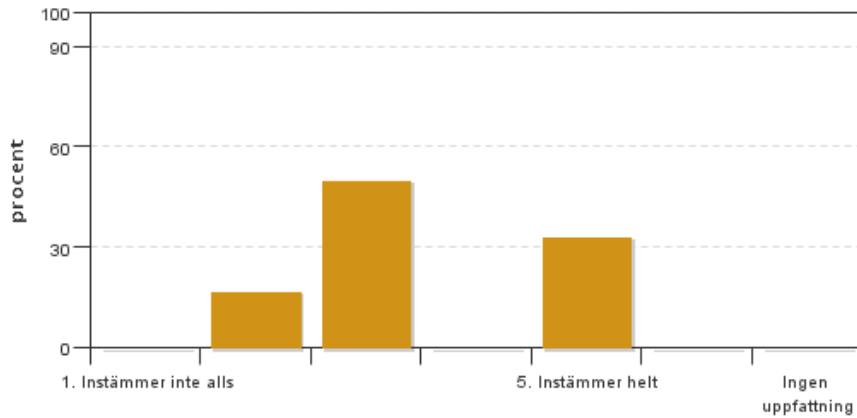
Antal svar: 6
 Medel: 3,0
 Median: 2

1: 1
 2: 2
 3: 1
 4: 0
 5: 2

Har ingen uppfattning: 0



20. Jag tycker att undervisningen i denna kursfas var bra

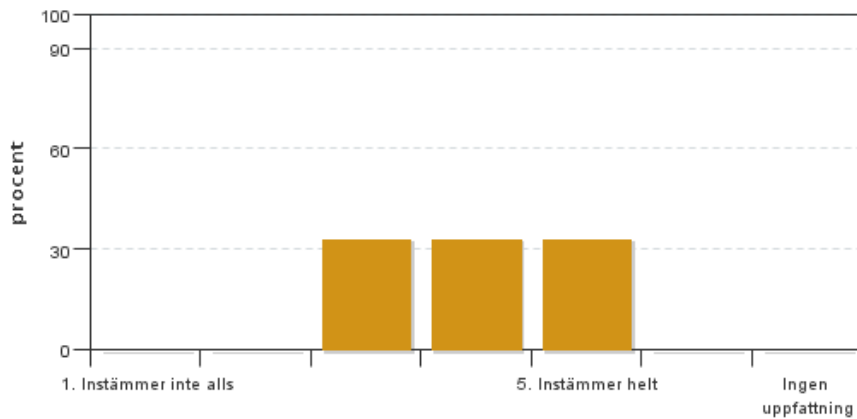


Antal svar: 6
 Medel: 3,5
 Median: 3

1: 0
 2: 1
 3: 3
 4: 0
 5: 2

Har ingen uppfattning: 0

21. Jag tycker att denna kursfas varit givande och lärorik



Antal svar: 6
 Medel: 4,0
 Median: 4

1: 0
 2: 0
 3: 2
 4: 2
 5: 2

Har ingen uppfattning: 0

22. Jag tycker att examinationsformerna i denna kursfas varit lärorika och givande

22. SLU har ett övergripande mål att "Öka kunskapen om hållbar utveckling och hållbart nyttjande av naturresurser hos våra studenter". Kommentera nedan hur du anser att kursen har bidragit till kursdeltagarnas kunskaper om hållbar utveckling och hållbart nyttjande av naturresurser.

Kursledarens kommentarer

Läraren har inte lämnat några kommentarer

Studentrepresentantens kommentarer

Studentrepresentanten har inte lämnat några kommentarer

Kontakta support: it-stod@slu.se - 018-67 6600