



Möte med landskap 1 LK0296, 10116.1718

15 Hp
Studietakt = 100%
Nivå och djup = Grund -
Kursledare = Karl Lövrje

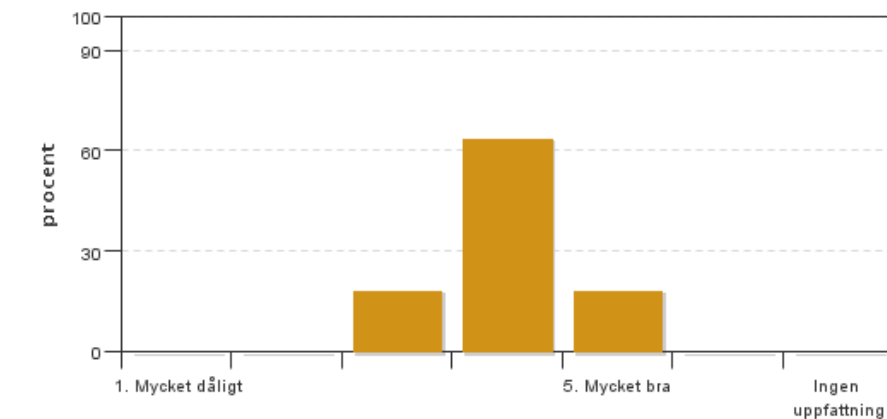
Värderingsresultat

Värderingsperiod: 2017-10-16 - 2017-11-13

Antal svar 33
Studentantal 61
Svarsfrekvens 54 %

Obligatoriska standardfrågor

1. Mitt helhetsintryck av kursen är:

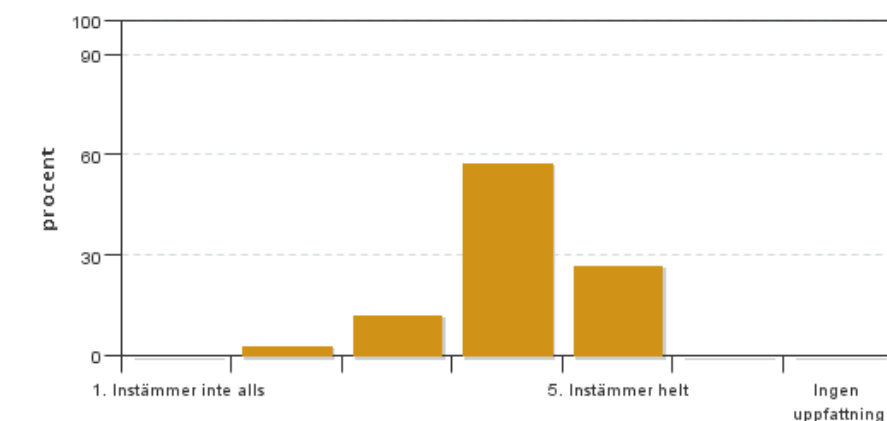


Antal svar: 33
Medel: 4,0
Median: 4

1: 0
2: 0
3: 6
4: 21
5: 6

Har ingen uppfattning: 0

2. Jag anser att kursens innehåll hade en tydlig koppling till kursens lärandemål.

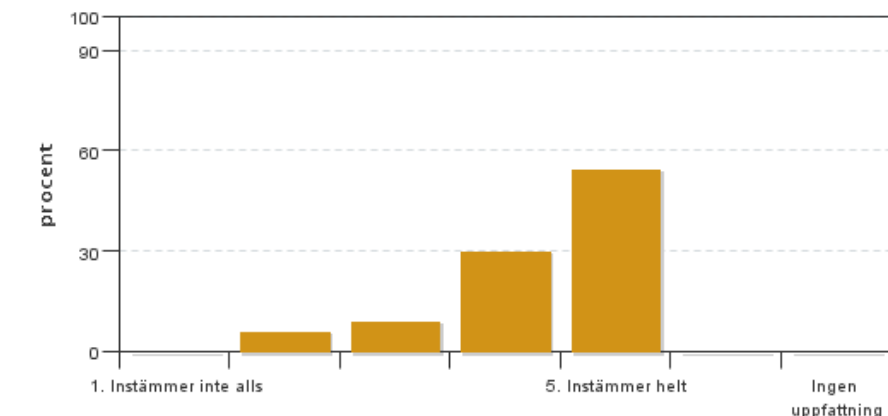


Antal svar: 33
Medel: 4,1
Median: 4

1: 0
2: 1
3: 4
4: 19
5: 9

Har ingen uppfattning: 0

3. Mina förkunskaper var tillräckliga för att tillgodogöra mig kursen.

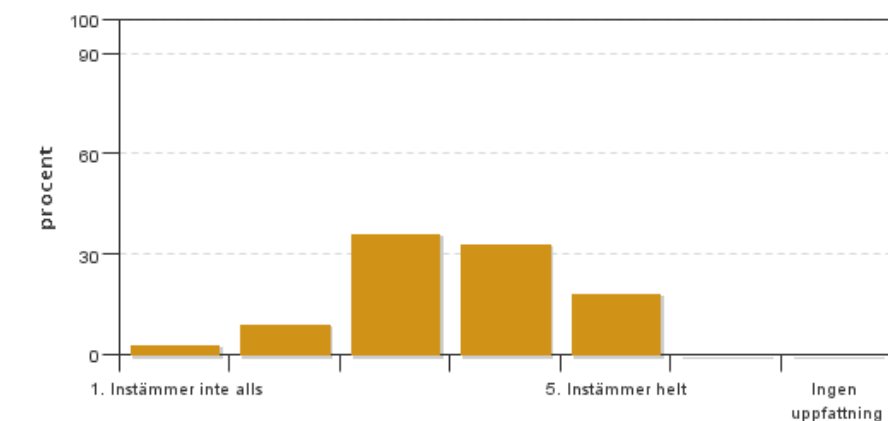


Antal svar: 33
Medel: 4,3
Median: 5

1: 0
2: 2
3: 3
4: 10
5: 18

Har ingen uppfattning: 0

4. Jag anser att kursinformationen var lättillgänglig.

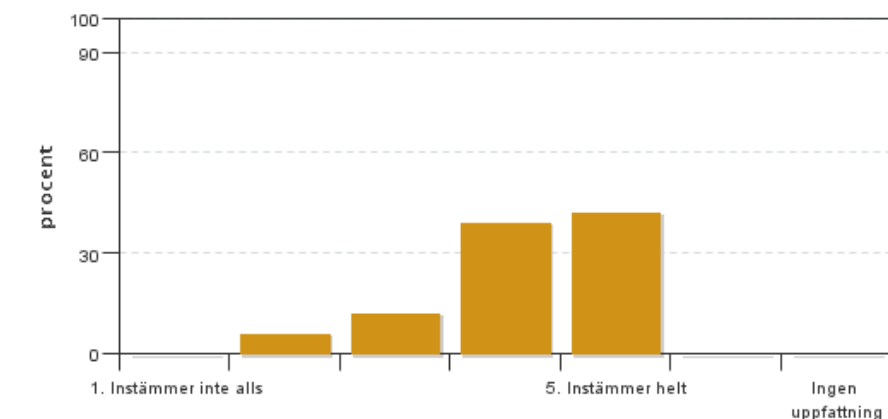


Antal svar: 33
Medel: 3,5
Median: 4

1: 1
2: 3
3: 12
4: 11
5: 6

Har ingen uppfattning: 0

5. Kursens lärandemoment (föreläsningar, litteratur, övningar med mera) har stöttat mitt lärande.

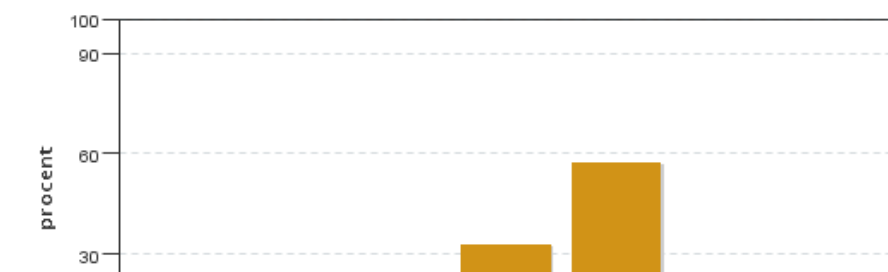


Antal svar: 33
Medel: 4,2
Median: 4

1: 0
2: 2
3: 4
4: 13
5: 14

Har ingen uppfattning: 0

6. Jag anser att den sociala lärmiljön har varit inkluderande där olika tankar respekterades.



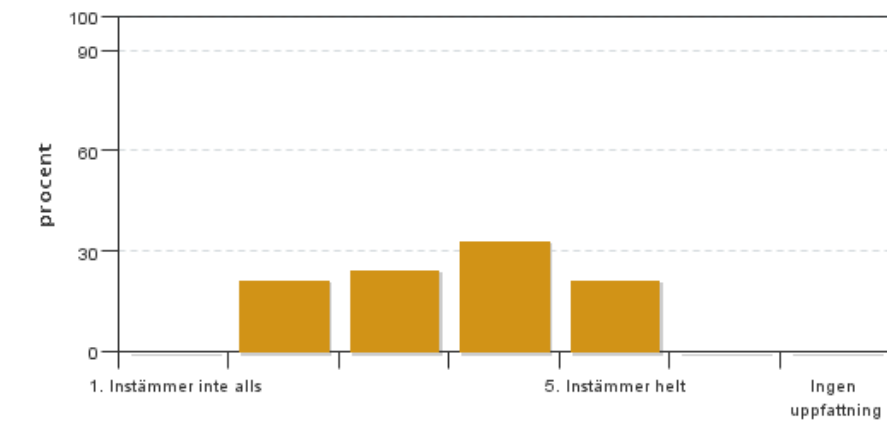
Antal svar: 33
Medel: 4,4
Median: 5

1: 0
2: 2
3: 1
4: 11
5: 19



Har ingen uppfattning: 0

7. Jag anser att den fysiska lärmiljön (exempelvis lokaler och utrustning) var tillfredställande.

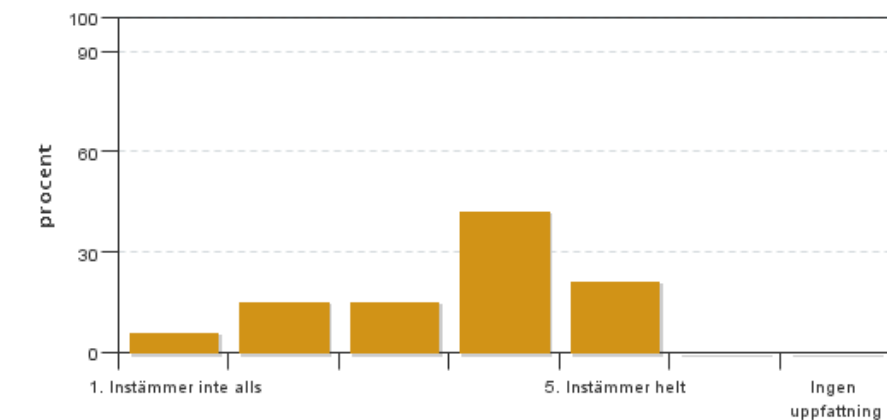


Antal svar: 33
Medel: 3,5
Median: 4

1: 0
2: 7
3: 8
4: 11
5: 7

Har ingen uppfattning: 0

8. Examinationen/-erna gav mig möjlighet att visa vad jag lärt mig under kursen, se lärandemål.

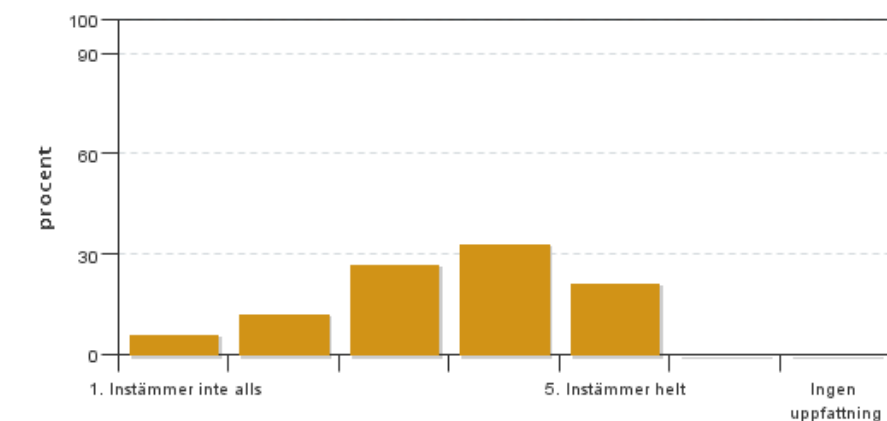


Antal svar: 33
Medel: 3,6
Median: 4

1: 2
2: 5
3: 5
4: 14
5: 7

Har ingen uppfattning: 0

9. Jag anser att kursen har berört hållbar utveckling (miljömässig, social och/eller ekonomisk hållbarhet).

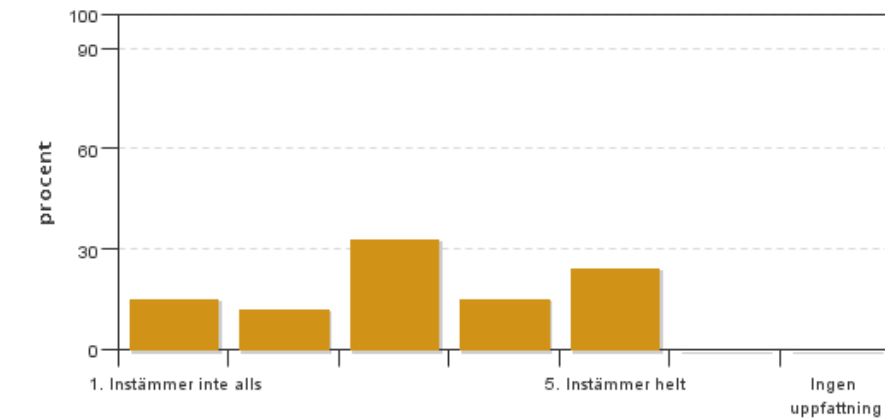


Antal svar: 33
Medel: 3,5
Median: 4

1: 2
2: 4
3: 9
4: 11
5: 7

Har ingen uppfattning: 0

10. Jag anser att kursen har berört ett genus- och jämställdhetsperspektiv i innehåll och praktik (t. ex. perspektiv på ämnet, kurslitteratur, fördelning av taltid och förekomst av härskartekniker).

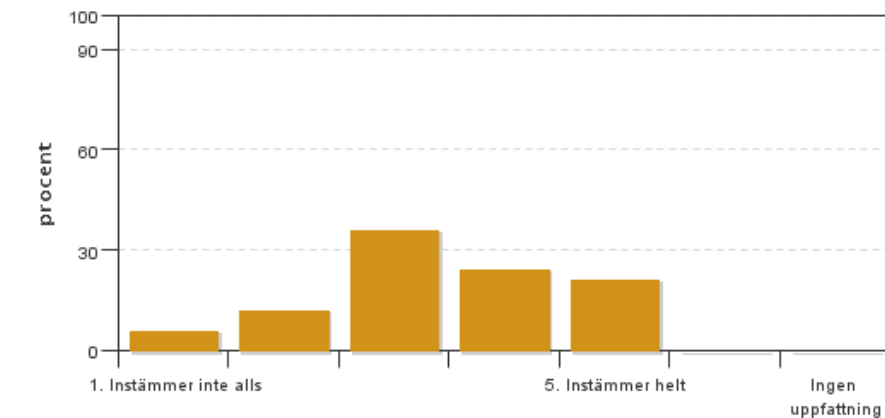


Antal svar: 33
 Medel: 3,2
 Median: 3

1: 5
 2: 4
 3: 11
 4: 5
 5: 8

Har ingen uppfattning: 0

11. Jag anser att kursen har berört internationella perspektiv.

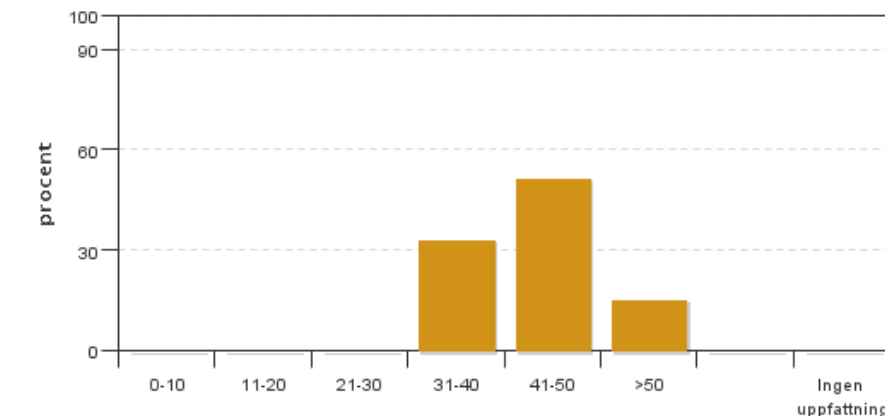


Antal svar: 33
 Medel: 3,4
 Median: 3

1: 2
 2: 4
 3: 12
 4: 8
 5: 7

Har ingen uppfattning: 0

12. Jag har i genomsnitt lagt ... timmar per vecka på kursen (inklusive schemalagd tid).



Antal svar: 33
 Medel: 43,2
 Median: 41-50

0-10: 0
 11-20: 0
 21-30: 0
 31-40: 17
 41-50: 50
 >50: 5

Har ingen uppfattning: 0

Kursledarens kommentarer

Möte med landskap 1-kursen har tillsammans med efterföljande kurs Möte med landskap 2 haft ambitionen att erbjuda en bättre introduktionstermin på Landskapsarkitekturprogrammet, Alnarp än tidigare år. Fokus på tre ämnesområden och integreringen dem emellan har huvudsakligen fungerat bra, framförallt den mellan landskapshistoria och visuell grammatik där högkvalitativa undervisningsmoment som aldrig tidigare funnits på programmet genomförts. De syntetiserande övningarna har fördjupat kunskaperna och tränat studenterna i landskapsarkitektens praktik. Den löpande kopplingen till tre referensplatser har stärkt förståelsen av kunskaperna.

Kursens mål att med integrering och syntetisering fördjupa kunskaperna från ämnesområdena på ett bättre sätt än tidigare har syns tydligt i bland annat redovisningar, presentationer och diskussioner. Argumentet att studenterna inte skulle kunna hantera komplexiteten och att det påverkar studenternas motivation och engagemang har visat sig vara fel. Fler än tidigare år följde med på studieresan till Berlin, resultatet på den efterföljande historietenta var bättre

än förväntat (mycket få studenter som föll ur) och vid den muntliga utvärderingen framhöll studenterna integreringen som en viktig kvalitet i kursen och något de inte vill vara utan.

Utifrån att det var första gång kursen genomfördes finns det flera aspekter att förbättra. Det har varit mer eller mindre utmanande för de enskilda ämnena att göra sina kunskaper relevanta i en landskapsarkitektutbildning och integrera dem med andra ämnen. Viss information till studenterna kan förmedlas tidigare kommande år då erfarenheter av många övningar och praktikaliteter från detta första år då finns tillgängliga. Kursledningen menar dock att viss information som övningsuppgifter m fl inte bör komma tidigare av pedagogiska skäl. Förbättringar kan också göras gällande hanteringen av närvaro- och examination. Litteraturseminarier kan integreras bättre i mån av tid.

Som kursledare är vi på det hela nöjda med utfallet av kursen och imponerade av vad studenterna har gjort och lärt sig.

Studentrepresentantens kommentarer

Studentrepresentanten har inte lämnat några kommentarer

Kontakta support: it-stod@slu.se - 018-67 6600