



## Hälsoträdgårdar LK0274, 10125.1718

15 Hp  
Studietakt = 100%  
Nivå och djup = Grund -  
Kursledare = Anna Bengtsson

### Värderingsresultat

---

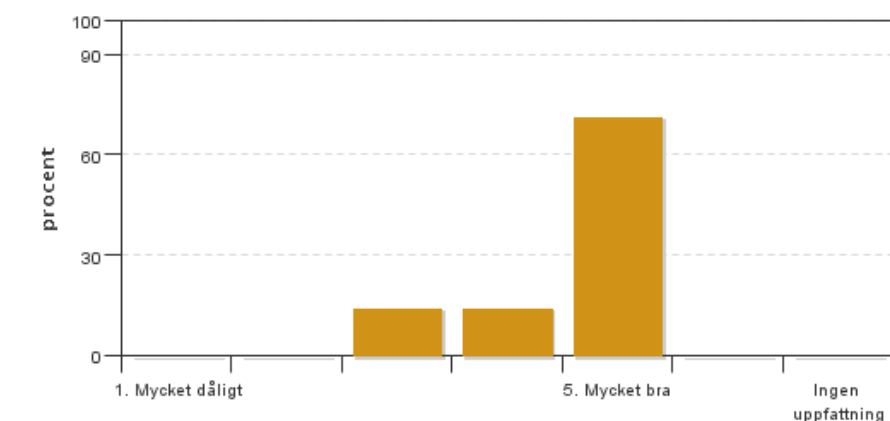
Värderingsperiod: 2017-10-16 - 2017-11-13

Antal svar 7  
Studentantal 10  
Svarsfrekvens 70 %

### Obligatoriska standardfrågor

---

#### 1. Mitt helhetsintryck av kursen är:

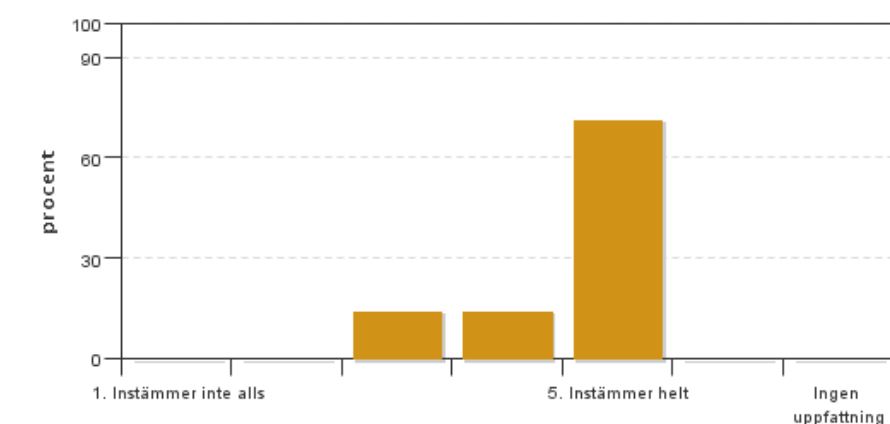


Antal svar: 7  
Medel: 4,6  
Median: 5

1: 0  
2: 0  
3: 1  
4: 1  
5: 5

Har ingen uppfattning: 0

#### 2. Jag anser att kursens innehåll hade en tydlig koppling till kursens lärandemål.

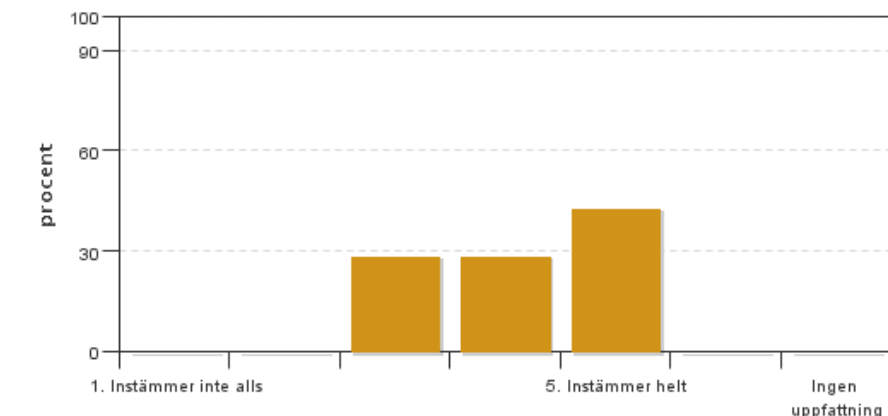


Antal svar: 7  
Medel: 4,6  
Median: 5

1: 0  
2: 0  
3: 1  
4: 1  
5: 5

Har ingen uppfattning: 0

**3. Mina förkunskaper var tillräckliga för att tillgodogöra mig kursen.**

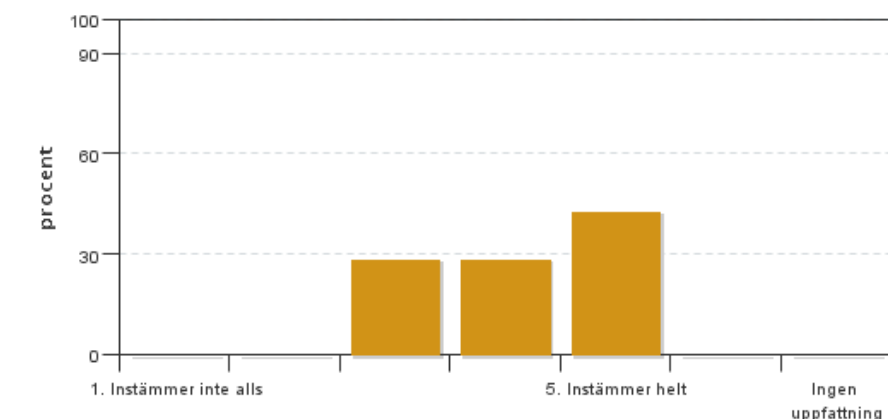


Antal svar: 7  
Medel: 4,1  
Median: 4

1: 0  
2: 0  
3: 2  
4: 2  
5: 3

Har ingen uppfattning: 0

**4. Jag anser att kursinformationen var lättillgänglig.**

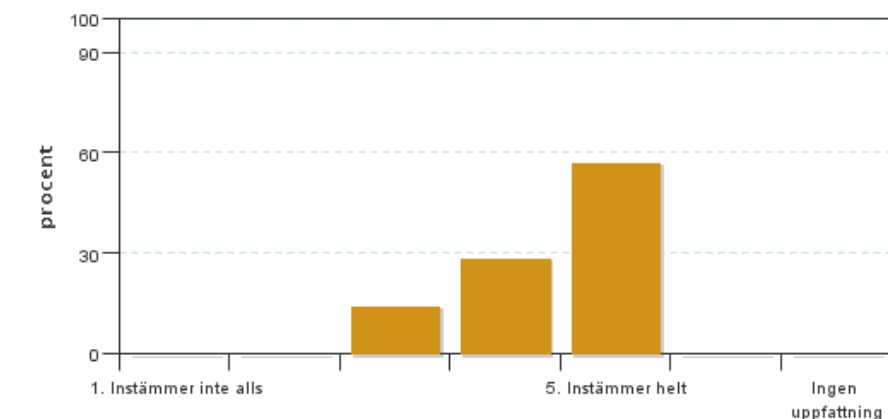


Antal svar: 7  
Medel: 4,1  
Median: 4

1: 0  
2: 0  
3: 2  
4: 2  
5: 3

Har ingen uppfattning: 0

**5. Kursens lärandemoment (föreläsningar, litteratur, övningar med mera) har stöttat mitt lärande.**

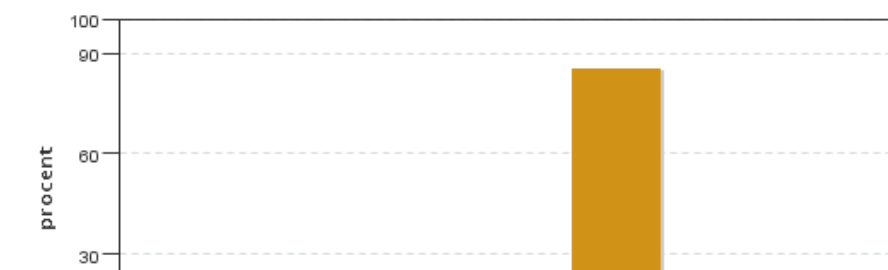


Antal svar: 7  
Medel: 4,4  
Median: 5

1: 0  
2: 0  
3: 1  
4: 2  
5: 4

Har ingen uppfattning: 0

**6. Jag anser att den sociala lärmiljön har varit inkluderande där olika tankar respekterades.**



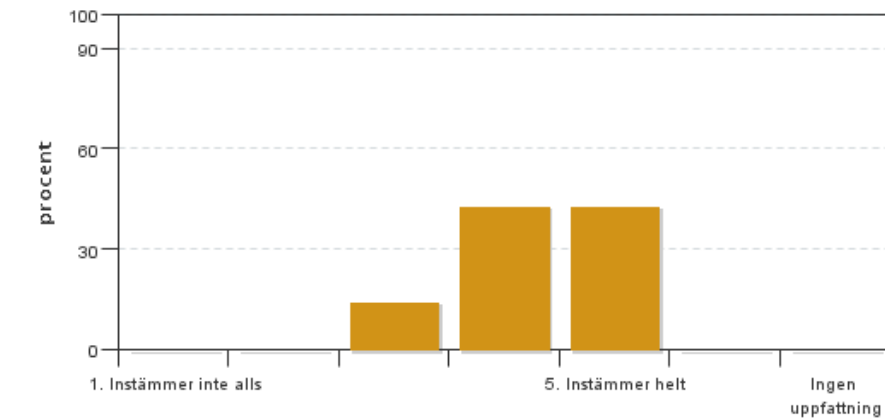
Antal svar: 7  
Medel: 4,9  
Median: 5

1: 0  
2: 0  
3: 0  
4: 1  
5: 6



Har ingen uppfattning: 0

**7. Jag anser att den fysiska lärmiljön (exempelvis lokaler och utrustning) var tillfredställande.**

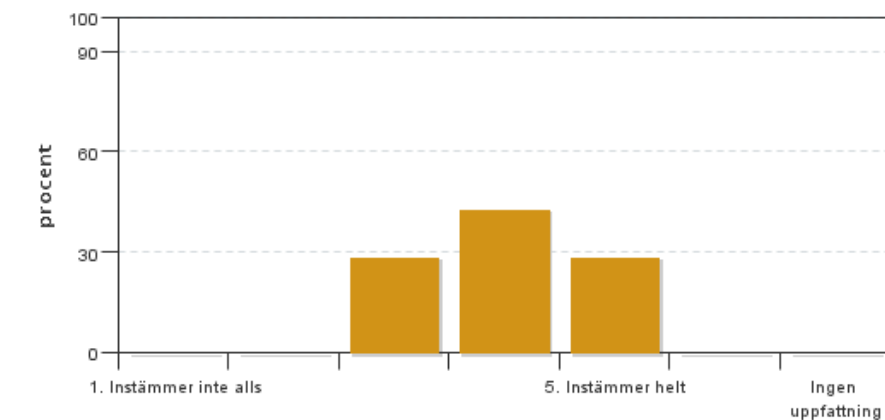


Antal svar: 7  
Medel: 4,3  
Median: 4

1: 0  
2: 0  
3: 1  
4: 3  
5: 3

Har ingen uppfattning: 0

**8. Examinationen/-erna gav mig möjlighet att visa vad jag lärt mig under kursen, se lärandemål.**

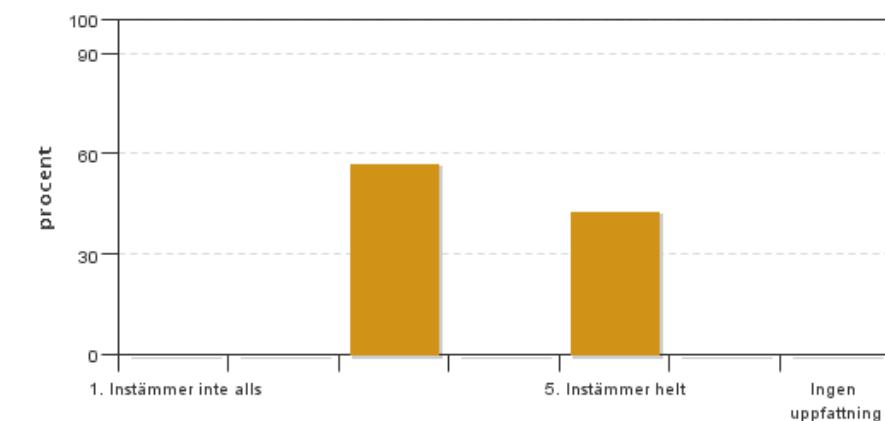


Antal svar: 7  
Medel: 4,0  
Median: 4

1: 0  
2: 0  
3: 2  
4: 3  
5: 2

Har ingen uppfattning: 0

**9. Jag anser att kursen har berört hållbar utveckling (miljömässig, social och/eller ekonomisk hållbarhet).**

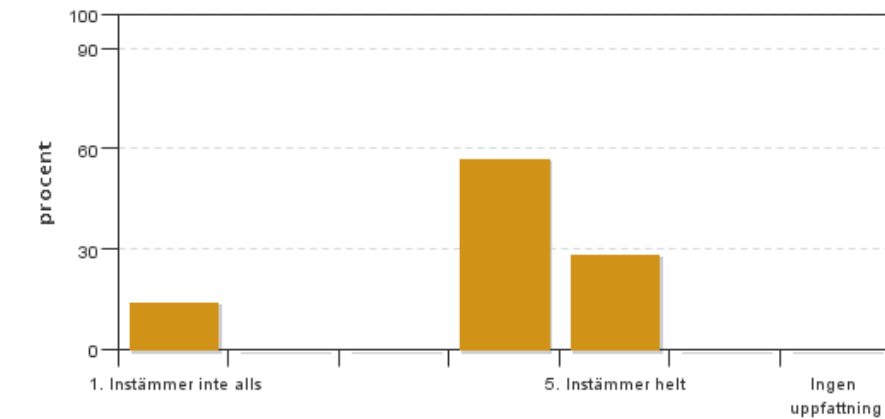


Antal svar: 7  
Medel: 3,9  
Median: 3

1: 0  
2: 0  
3: 4  
4: 0  
5: 3

Har ingen uppfattning: 0

**10. Jag anser att kursen har berört ett genus- och jämställdhetsperspektiv i innehåll och praktik (t. ex. perspektiv på ämnet, kurslitteratur, fördelning av taltid och förekomst av härskartekniker).**

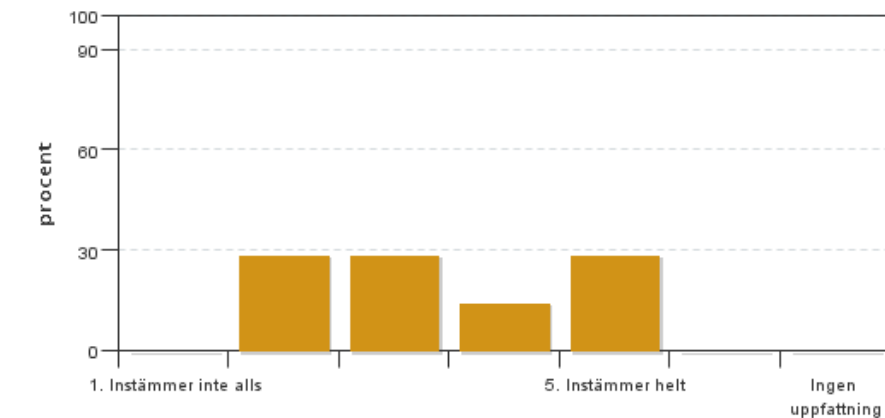


Antal svar: 7  
 Medel: 3,9  
 Median: 4

1: 1  
 2: 0  
 3: 0  
 4: 4  
 5: 2

Har ingen uppfattning: 0

### 11. Jag anser att kursen har berört internationella perspektiv.

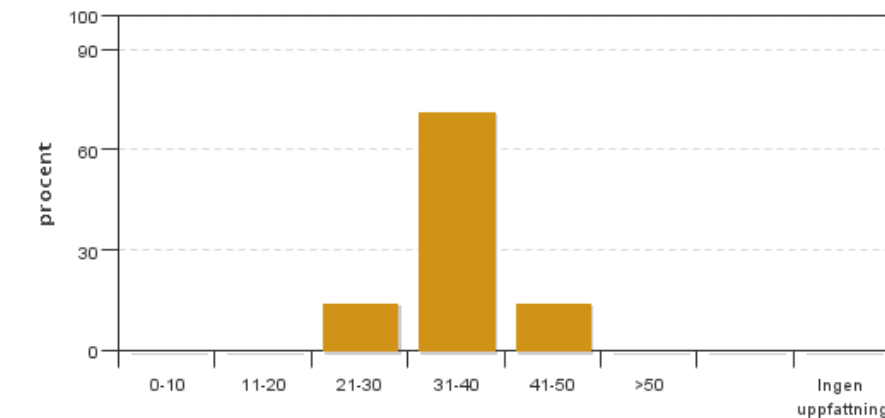


Antal svar: 7  
 Medel: 3,4  
 Median: 3

1: 0  
 2: 2  
 3: 2  
 4: 1  
 5: 2

Har ingen uppfattning: 0

### 12. Jag har i genomsnitt lagt ... timmar per vecka på kursen (inklusive schemalagd tid).



Antal svar: 7  
 Medel: 35,0  
 Median: 31-40

0-10: 0  
 11-20: 0  
 21-30: 1  
 31-40: 5  
 41-50: 1  
 >50: 0

Har ingen uppfattning: 0

## Kursledarens kommentarer

Kursen har arrangeras för andra året och kursvärderingen bekräftar att upplägget, med progression i kursuppgifterna, och innehållet, som föreläsare, övningar och studiebesök i kursen, upplevs positivt av studenterna. Vid muntlig kursvärdering framkom att instruktionerna till kursuppgifterna var otydlig och svårtolkad. Texterna i instruktionerna kommer att redigeras och förtydligas utan att de blir begränsande. I kursen ingår en gemensam övning med kursen Trädgårdar i vård, med målet att skapa en lärandesituation där två kunskapsområden möts. I kursvärderingen framgår att det har vi inte lyckats med och även dessa instruktioner förtydligas. Det gemensamma studiebesöket (med en av masterkurserna i OHW) upplevdes däremot positivt av studenterna.

Forskningen kring och evidens baserad design har i sig ett hållbarhets perspektiv, både ur miljö som individens perspektiv, men det kan förstärkas och förtydligas i undervisningen liksom i kursens övningar.

Kursledningen vill tacka er studenter för ert engagemang, den kreativitet och all aktivitet ni gett prov på under och i kursen!

## Studentrepresentantens kommentarer

---

Hälsoträdgårdar 2017

Kursen har fått ett mycket gott omdöme av de studenter som svarat på utvärderingen. Närmare 75% gav den högsta betyg (5) på frågan om helhetsintryck.

Flera studenter har nämnt en tydlig röd tråd som genomsyrar kursen och dess uppgifter.

Föreläsarna är tongivande inom ämnet, vilket kändes seriöst och uppskattat.

Vi gjorde studiebesök till Köpenhamn och Lund, dessa var inspirerande och givande. De rörde flera olika målgrupper vilket var relevant för oss studenter för ökad förståelse för de olika patientgrupperna/användarna, men också för att se hur det kan se ut i verkligheten.

Ett stort plus är närheten till Alnarps rehabiliteringsgård, som vi fick möjlighet att besöka vid olika tillfällen.

Kursen innehåller flera inlämningsuppgifter som pedagogiskt bygger vidare på varandra. Det var en lärorik process och tog oss vidare till nästa kunskapsnivå. Instruktionerna till uppgifterna upplevdes däremot som otydliga och svårtolkade, vilket fick flera studenter att känna sig osäkra om vad som förväntades av dem. Här finns förbättringspotential.

Det fanns också synpunkter på schemat. Kursen innehöll många intensiva heldagar, och många dagar för fritt arbete. Vissa hade önskat mer spridning på föreläsningarna, till exempel fler halvdagar, medan andra tyckte att upplägget passade dem.

Det här är en kurs som vi upplever kan göra skillnad.

---

Kontakta support: [it-stod@slu.se](mailto:it-stod@slu.se) - 018-67 6600