



## Landskapsarkitektens praktik LK0228, 20084.1718

15 Hp  
Studietakt = 100%  
Nivå och djup = Avancerad  
Kursledare = Kristina Regnell

### Värderingsresultat

---

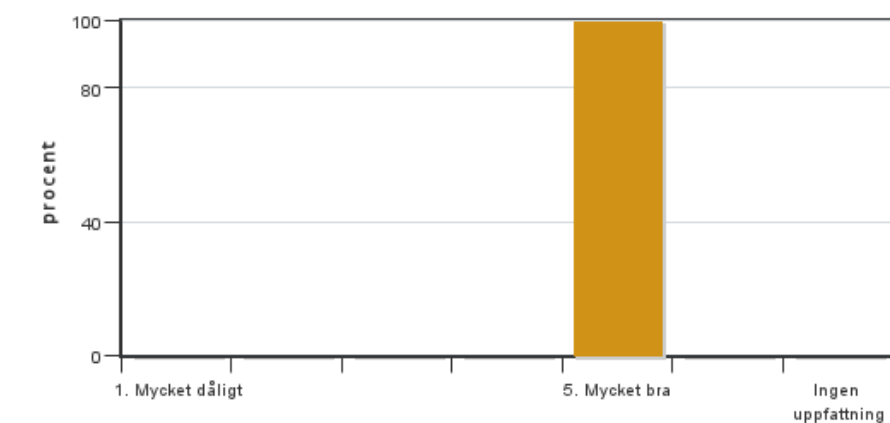
Värderingsperiod: 2017-12-31 - 2018-01-28

Antal svar 3  
Studentantal 7  
Svarsfrekvens 42 %

### Obligatoriska standardfrågor

---

#### 1. Mitt helhetsintryck av kursen är:

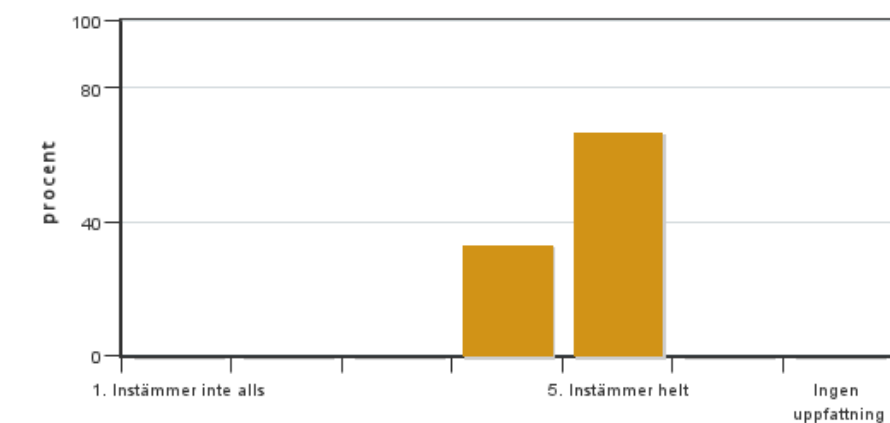


Antal svar: 3  
Medel: 5,0  
Median: 5

1: 0  
2: 0  
3: 0  
4: 0  
5: 3

Har ingen uppfattning: 0

#### 2. Jag anser att kursens innehåll hade en tydlig koppling till kursens lärandemål.

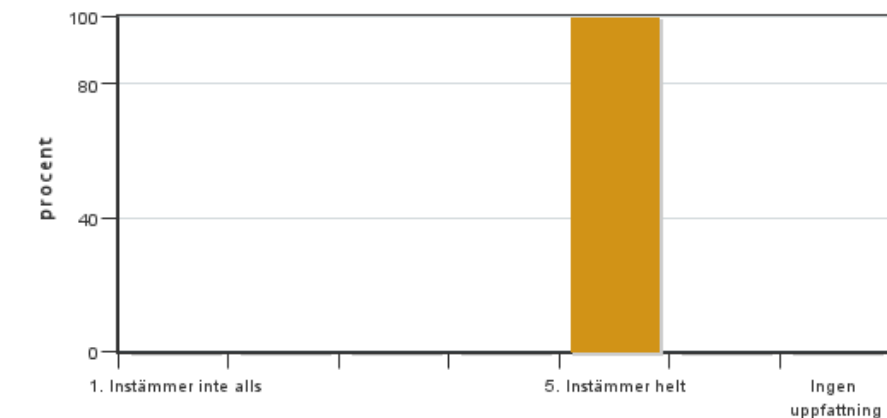


Antal svar: 3  
Medel: 4,7  
Median: 5

1: 0  
2: 0  
3: 0  
4: 1  
5: 2

Har ingen uppfattning: 0

**3. Mina förkunskaper var tillräckliga för att tillgodogöra mig kursen.**

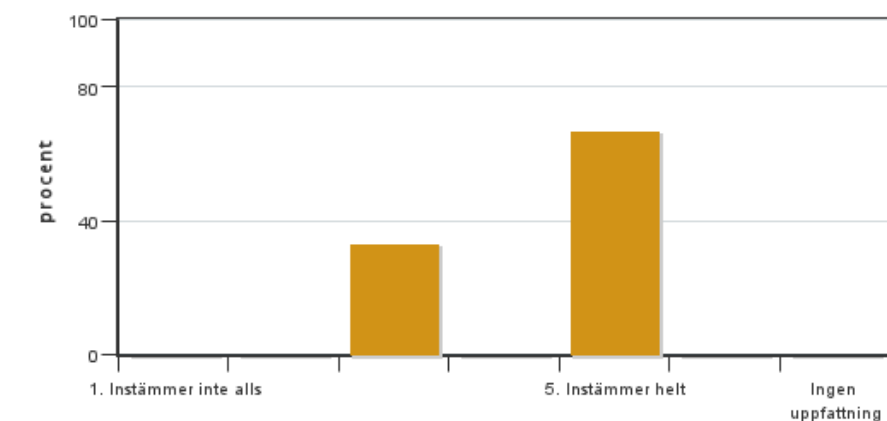


Antal svar: 3  
Medel: 5,0  
Median: 5

1: 0  
2: 0  
3: 0  
4: 0  
5: 3

Har ingen uppfattning: 0

**4. Jag anser att kursinformationen var lättillgänglig.**

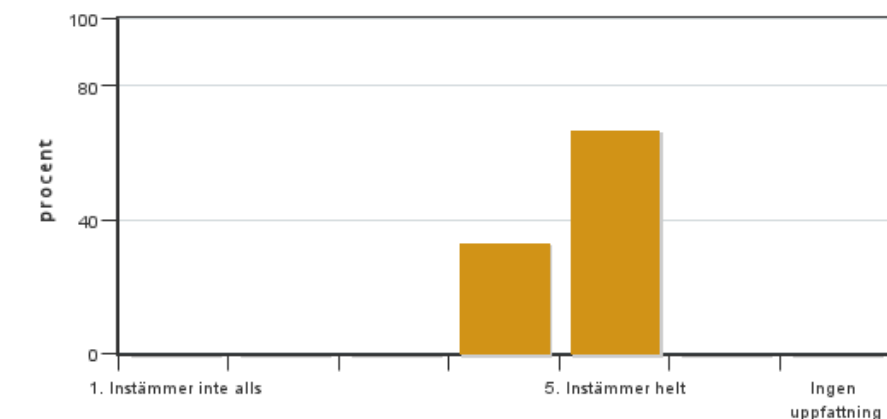


Antal svar: 3  
Medel: 4,3  
Median: 5

1: 0  
2: 0  
3: 1  
4: 0  
5: 2

Har ingen uppfattning: 0

**5. Kursens lärandemoment (föreläsningar, litteratur, övningar med mera) har stöttat mitt lärande.**

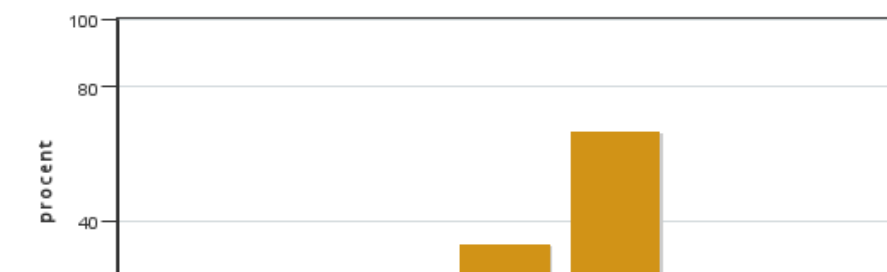


Antal svar: 3  
Medel: 4,7  
Median: 5

1: 0  
2: 0  
3: 0  
4: 1  
5: 2

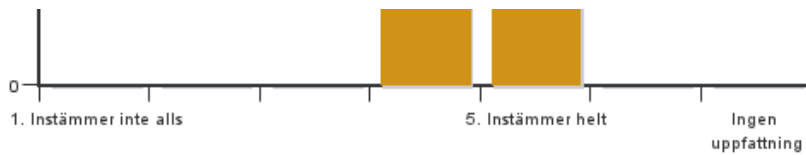
Har ingen uppfattning: 0

**6. Jag anser att den sociala lärmiljön har varit inkluderande där olika tankar respekterades.**



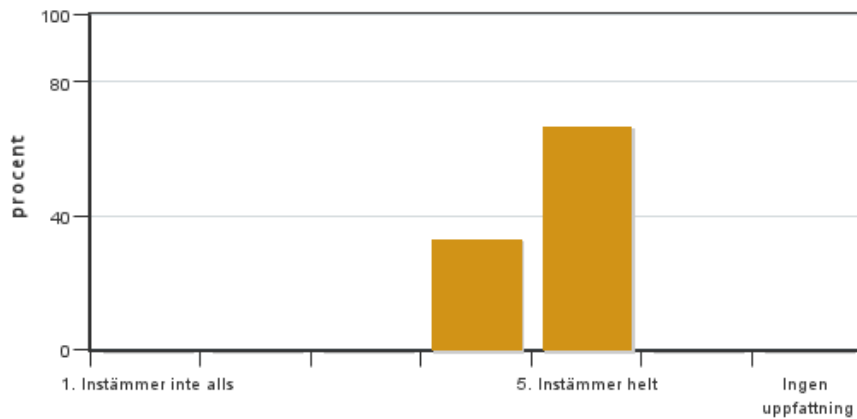
Antal svar: 3  
Medel: 4,7  
Median: 5

1: 0  
2: 0  
3: 0  
4: 1  
5: 2



Har ingen uppfattning: 0

**7. Jag anser att den fysiska lärmiljön (exempelvis lokaler och utrustning) var tillfredställande.**

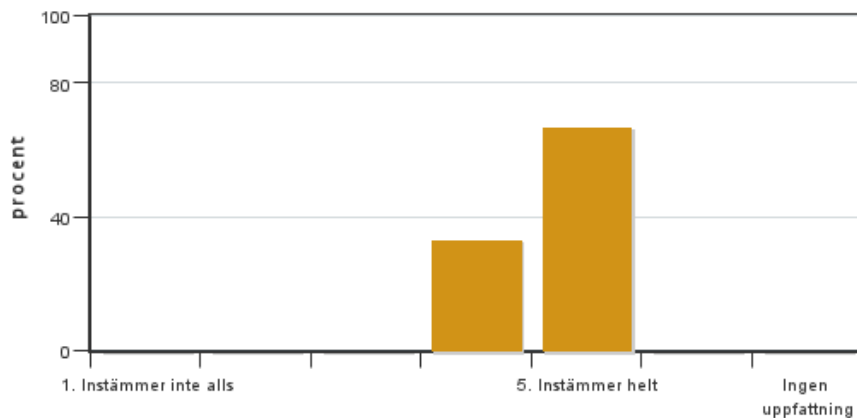


Antal svar: 3  
Medel: 4,7  
Median: 5

1: 0  
2: 0  
3: 0  
4: 1  
5: 2

Har ingen uppfattning: 0

**8. Examinationen/-erna gav mig möjlighet att visa vad jag lärt mig under kursen, se lärandemål.**

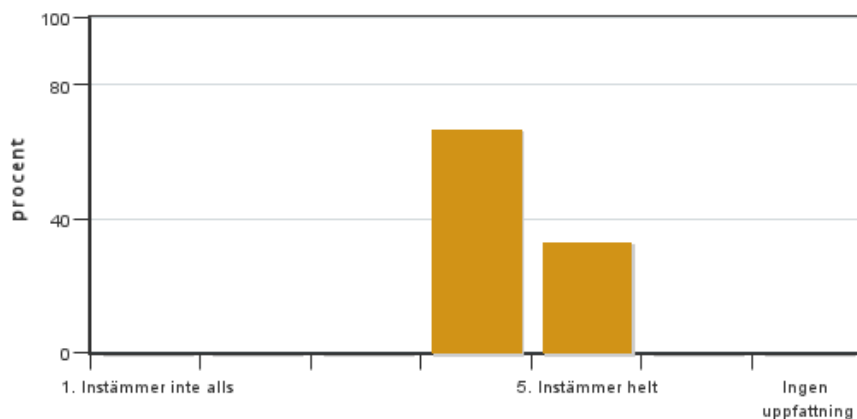


Antal svar: 3  
Medel: 4,7  
Median: 5

1: 0  
2: 0  
3: 0  
4: 1  
5: 2

Har ingen uppfattning: 0

**9. Jag anser att kursen har berört hållbar utveckling (miljömässig, social och/eller ekonomisk hållbarhet).**

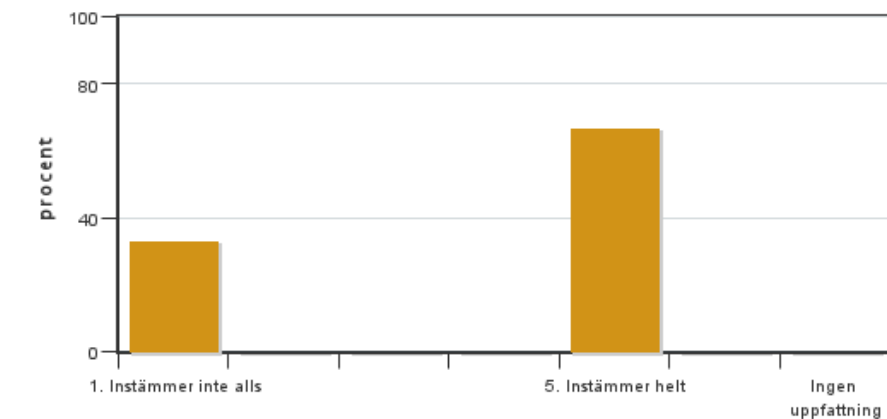


Antal svar: 3  
Medel: 4,3  
Median: 4

1: 0  
2: 0  
3: 0  
4: 2  
5: 1

Har ingen uppfattning: 0

**10. Jag anser att kursen har berört ett genus- och jämställdhetsperspektiv i innehåll och praktik (t. ex. perspektiv på ämnet, kurslitteratur, fördelning av taltid och förekomst av härskartekniker).**

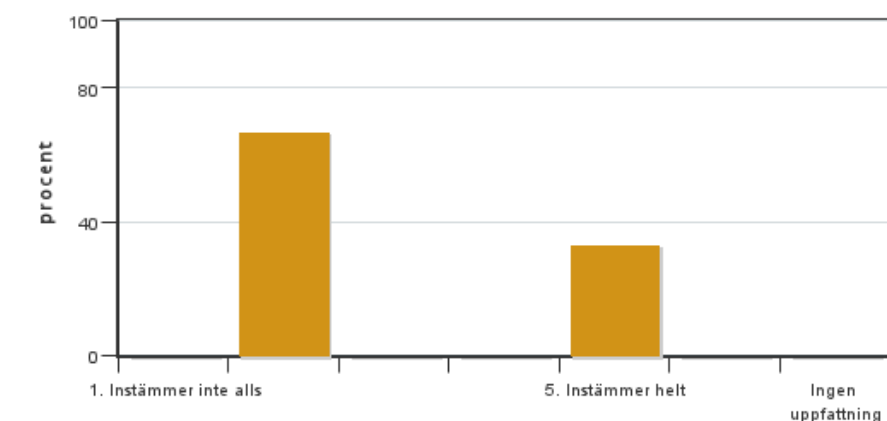


Antal svar: 3  
 Medel: 3,7  
 Median: 5

1: 1  
 2: 0  
 3: 0  
 4: 0  
 5: 2

Har ingen uppfattning: 0

**11. Jag anser att kursen har berört internationella perspektiv.**

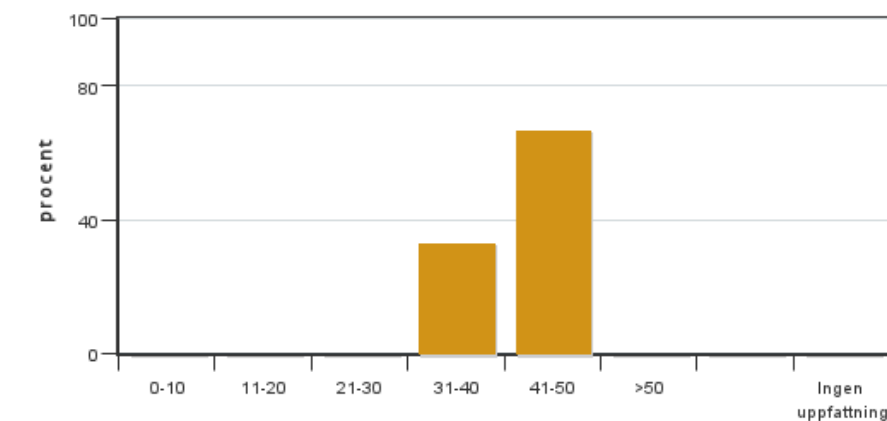


Antal svar: 3  
 Medel: 3,0  
 Median: 2

1: 0  
 2: 2  
 3: 0  
 4: 0  
 5: 1

Har ingen uppfattning: 0

**12. Jag har i genomsnitt lagt ... timmar per vecka på kursen (inklusive schemalagd tid).**



Antal svar: 3  
 Medel: 41,7  
 Median: 41-50

0-10: 0  
 11-20: 0  
 21-30: 0  
 31-40: 1  
 41-50: 2  
 >50: 0

Har ingen uppfattning: 0

**Kursledarens kommentarer**

Läraren har inte lämnat några kommentarer

**Studentrepresentantens kommentarer**

Studentrepresentanten har inte lämnat några kommentarer

---

Kontakta support: [support@slu.se](mailto:support@slu.se) - 018-67 6600