



Markbyggnads- och skötsekonomi FÖ0422, 30100.1718

7.5 Hp

Studietakt = 100%

Nivå och djup = Grund -

Kursledare = Anders Kristoffersson

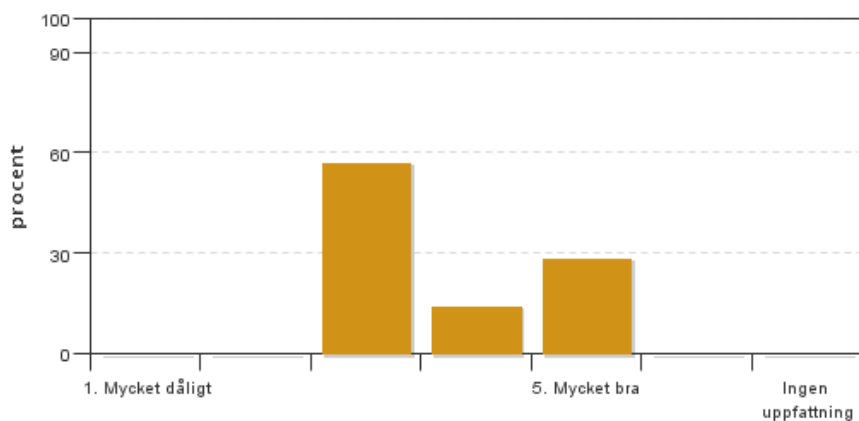
Värderingsresultat

Värderingsperiod: 2018-03-06 - 2018-04-03

Antal svar 7
Studentantal 38
Svarsfrekvens 18 %

Obligatoriska standardfrågor

1. Mitt helhetsintryck av kursen är:

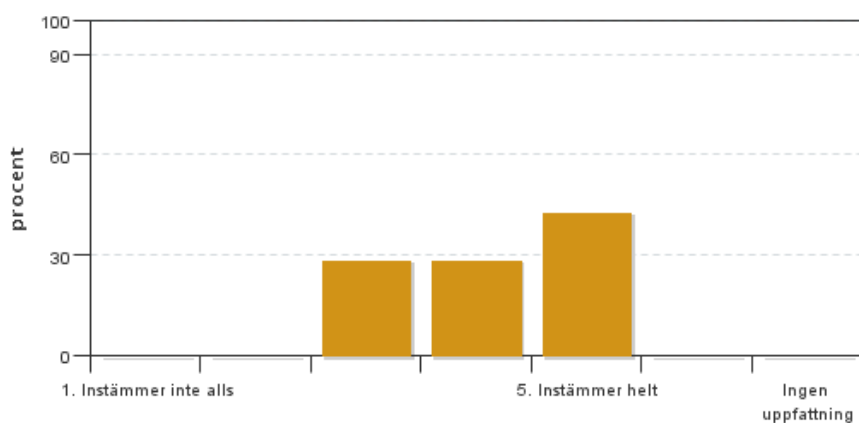


Antal svar: 7
Medel: 3,7
Median: 3

1: 0
2: 0
3: 4
4: 1
5: 2

Har ingen uppfattning: 0

2. Jag anser att kursens innehåll hade en tydlig koppling till kursens lärandemål.

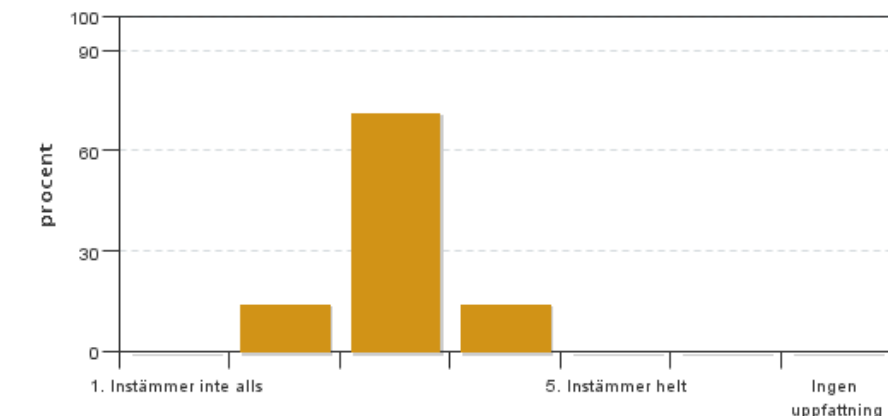


Antal svar: 7
Medel: 4,1
Median: 4

1: 0
2: 0
3: 2
4: 2
5: 3

Har ingen uppfattning: 0

3. Mina förkunskaper var tillräckliga för att tillgodogöra mig kursen.

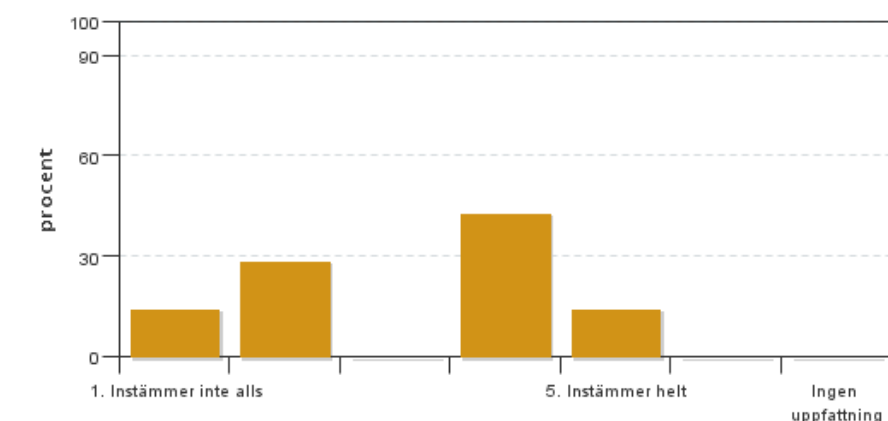


Antal svar: 7
Medel: 3,0
Median: 3

1: 0
2: 1
3: 5
4: 1
5: 0

Har ingen uppfattning: 0

4. Jag anser att kursinformationen var lättillgänglig.

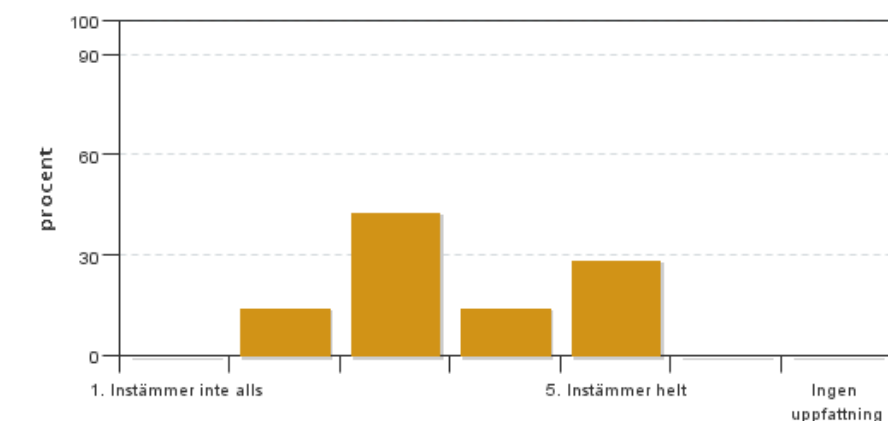


Antal svar: 7
Medel: 3,1
Median: 4

1: 1
2: 2
3: 0
4: 3
5: 1

Har ingen uppfattning: 0

5. Kursens lärandemoment (föreläsningar, litteratur, övningar med mera) har stöttat mitt lärande.

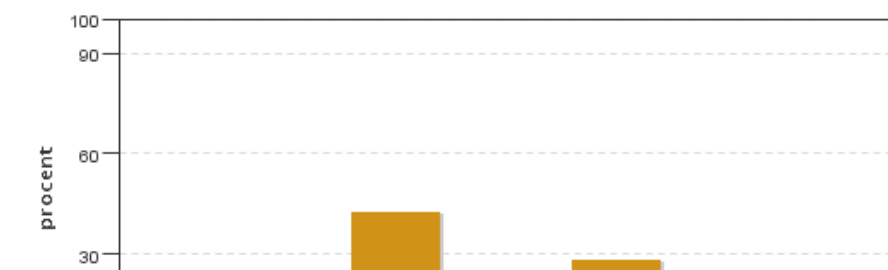


Antal svar: 7
Medel: 3,6
Median: 3

1: 0
2: 1
3: 3
4: 1
5: 2

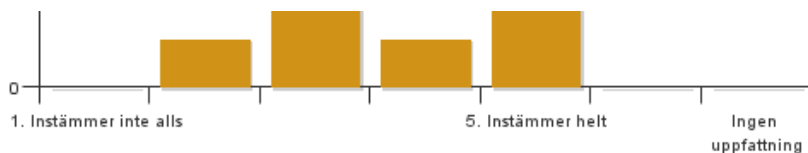
Har ingen uppfattning: 0

6. Jag anser att den sociala lärmiljön har varit inkluderande där olika tankar respekterades.



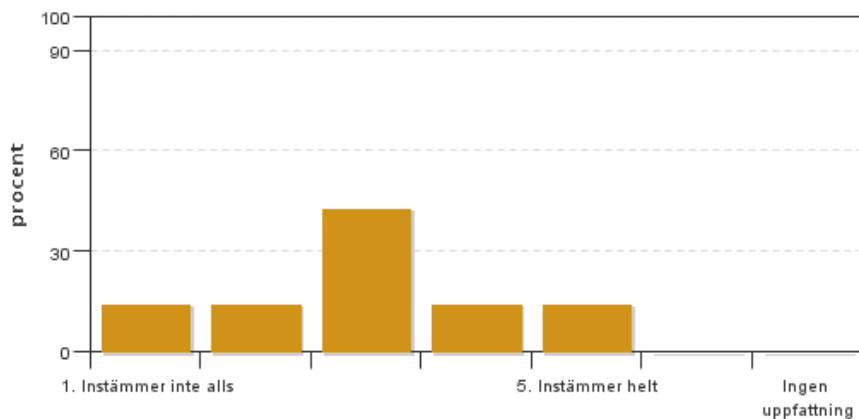
Antal svar: 7
Medel: 3,6
Median: 3

1: 0
2: 1
3: 3
4: 1
5: 2



Har ingen uppfattning: 0

7. Jag anser att den fysiska lärmiljön (exempelvis lokaler och utrustning) var tillfredställande.



Antal svar: 7

Medel: 3,0

Median: 3

1: 1

2: 1

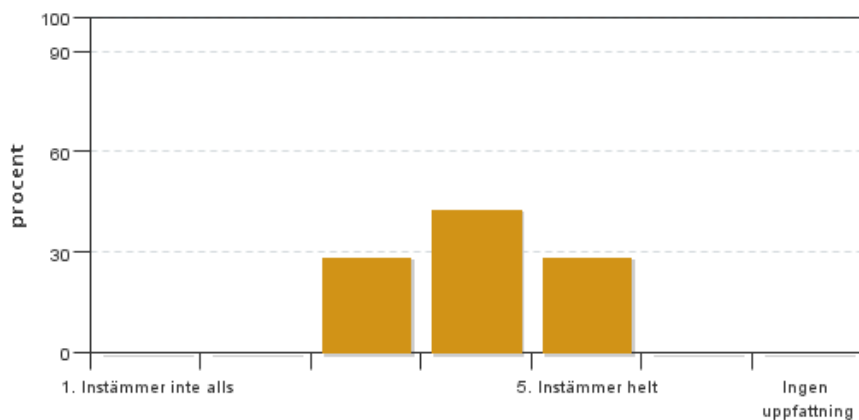
3: 3

4: 1

5: 1

Har ingen uppfattning: 0

8. Examinationen/-erna gav mig möjlighet att visa vad jag lärt mig under kursen, se lärandemål.



Antal svar: 7

Medel: 4,0

Median: 4

1: 0

2: 0

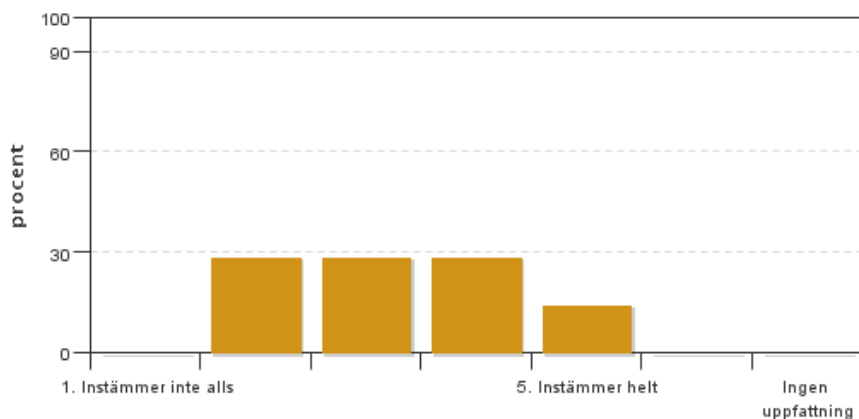
3: 2

4: 3

5: 2

Har ingen uppfattning: 0

9. Jag anser att kursen har berört hållbar utveckling (miljömässig, social och/eller ekonomisk hållbarhet).



Antal svar: 7

Medel: 3,3

Median: 3

1: 0

2: 2

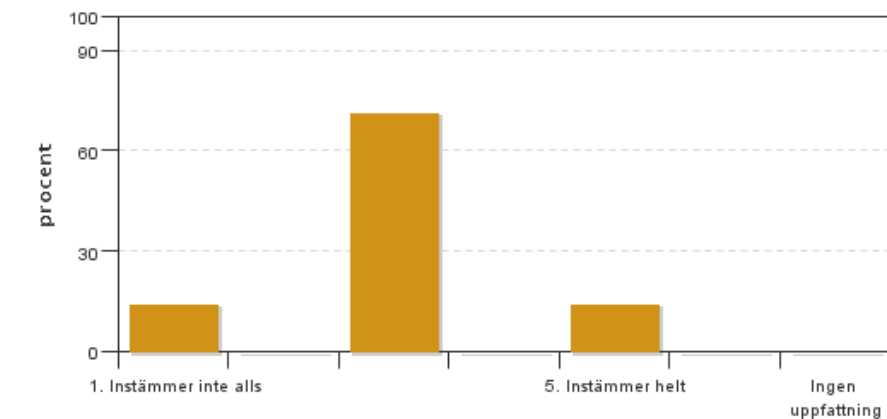
3: 2

4: 2

5: 1

Har ingen uppfattning: 0

10. Jag anser att kursen har berört ett genus- och jämställdhetsperspektiv i innehåll och praktik (t. ex. perspektiv på ämnet, kurslitteratur, fördelning av taltid och förekomst av härskartekniker).

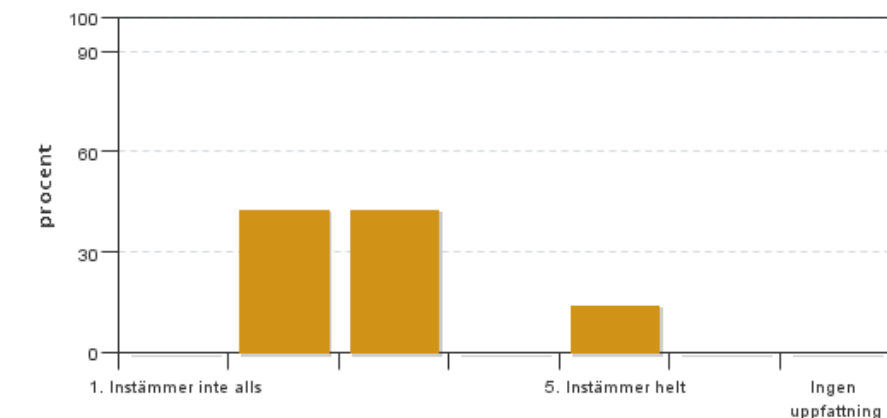


Antal svar: 7
 Medel: 3,0
 Median: 3

1: 1
 2: 0
 3: 5
 4: 0
 5: 1

Har ingen uppfattning: 0

11. Jag anser att kursen har berört internationella perspektiv.

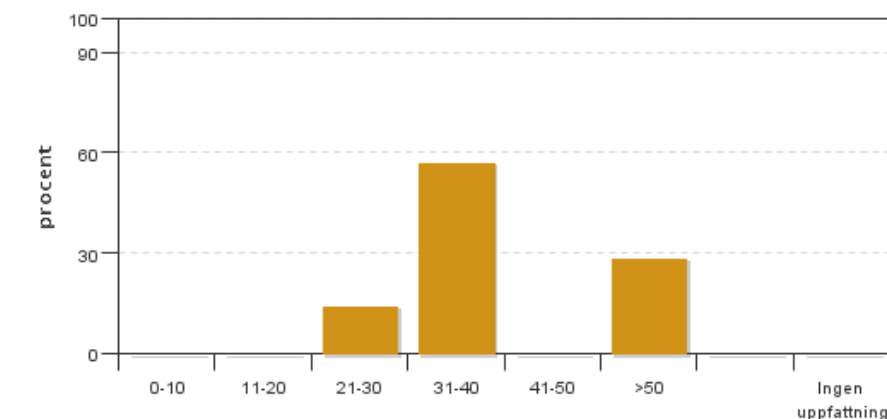


Antal svar: 7
 Medel: 2,9
 Median: 3

1: 0
 2: 3
 3: 3
 4: 0
 5: 1

Har ingen uppfattning: 0

12. Jag har i genomsnitt lagt ... timmar per vecka på kursen (inklusive schemalagd tid).



Antal svar: 7
 Medel: 39,3
 Median: 31-40

0-10: 0
 11-20: 0
 21-30: 1
 31-40: 4
 41-50: 0
 >50: 2

Har ingen uppfattning: 0

Kursledarens kommentarer

Läraren har inte lämnat några kommentarer

Studentrepresentantens kommentarer

Anders Kristofferssons entusiasm och engagemang i de olika kursmomenten har starkt bidragit till att vi studenter har lyckats ta till oss den stora mängd ny kunskap som kursen rymmer.

Kursen håller högt tempo och den generella uppfattningen är att övningar och delmoment haft ett bra upplägg men

att tidfördelningen mellan dem kunde sett annorlunda ut. De lite mindre introducerande övningarna under markbyggnadsekonomidelen får ganska stort utrymme och många studenter känner att det varit skönt att effektivisera dem för att få mer tid till det omtyckta och verkliga "caset" Fricksgatan, hemtentamen samt skötseleonomidelen som kunde rymt mer tid till fördjupning och problematisering kring ämnet.

Kursen innehåller grupparbeten, individuellt arbete samt en hemtentamen som tillsammans med den täckande kurspärmen som finns för kursen känns väl anpassade för att studenterna ska kunna ta till sig den kunskap som behövs.

Kontakta support: it-stod@slu.se - 018-67 6600