



## Marknadsinriktad virkesförsörjning SG0206, 40078.1718

7.5 Hp  
Studietakt = 100%  
Nivå och djup = Grund -  
Kursledare = Erik Walfridsson

### Värderingsresultat

---

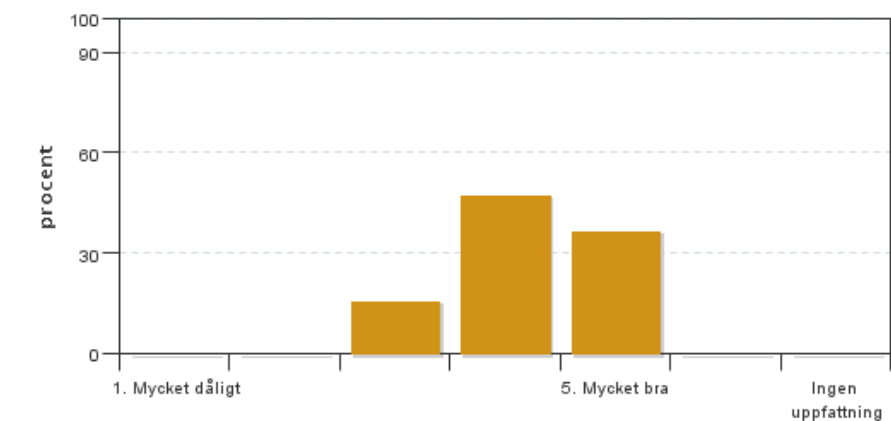
Värderingsperiod: 2018-04-12 - 2018-05-10

Antal svar 19  
Studentantal 39  
Svarsfrekvens 48 %

### Obligatoriska standardfrågor

---

#### 1. Mitt helhetsintryck av kursen är:

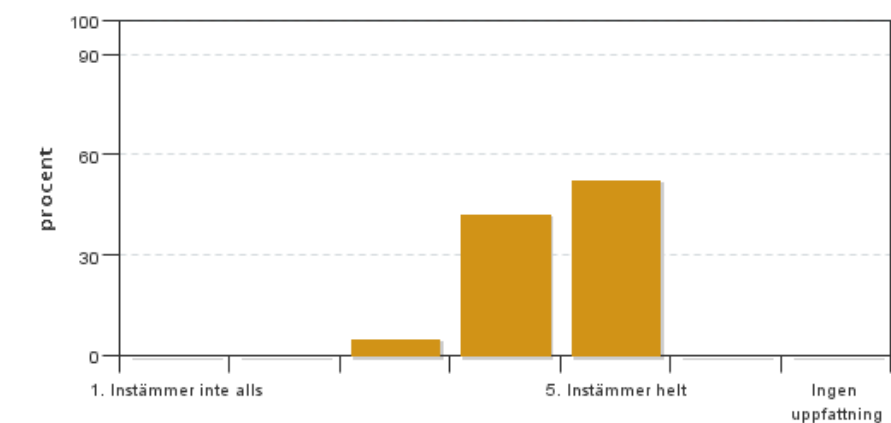


Antal svar: 19  
Medel: 4,2  
Median: 4

1: 0  
2: 0  
3: 3  
4: 9  
5: 7

Har ingen uppfattning: 0

#### 2. Jag anser att kursens innehåll hade en tydlig koppling till kursens lärandemål.

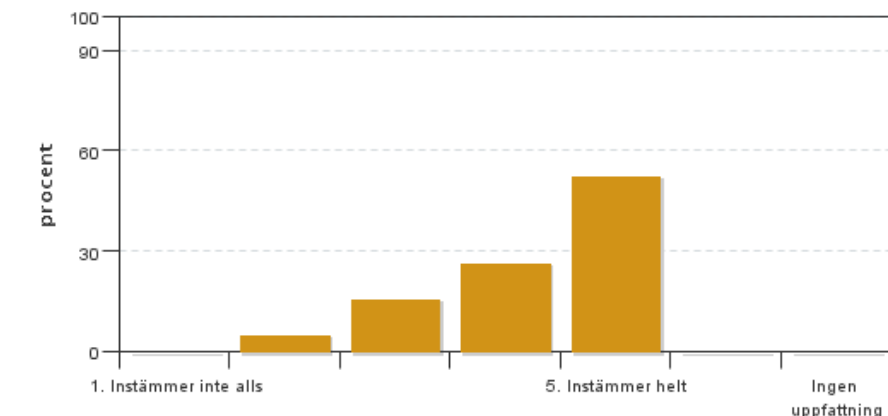


Antal svar: 19  
Medel: 4,5  
Median: 5

1: 0  
2: 0  
3: 1  
4: 8  
5: 10

Har ingen uppfattning: 0

**3. Mina förkunskaper var tillräckliga för att tillgodogöra mig kursen.**

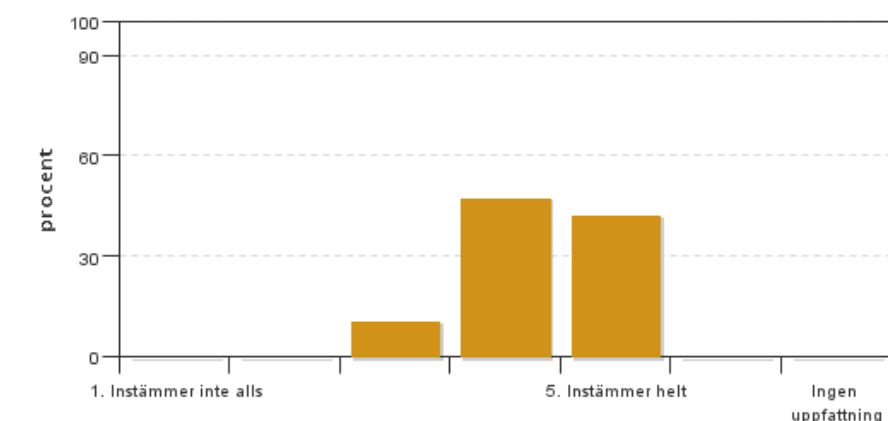


Antal svar: 19  
Medel: 4,3  
Median: 5

1: 0  
2: 1  
3: 3  
4: 5  
5: 10

Har ingen uppfattning: 0

**4. Jag anser att kursinformationen var lättillgänglig.**

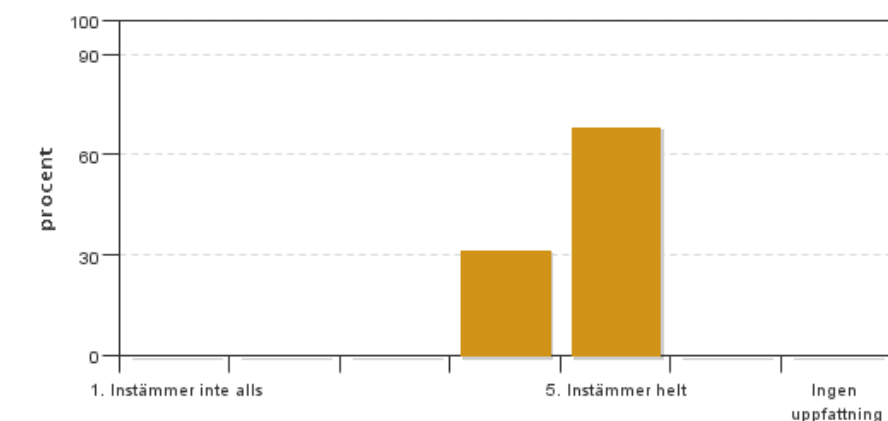


Antal svar: 19  
Medel: 4,3  
Median: 4

1: 0  
2: 0  
3: 2  
4: 9  
5: 8

Har ingen uppfattning: 0

**5. Kursens lärandemoment (föreläsningar, litteratur, övningar med mera) har stöttat mitt lärande.**

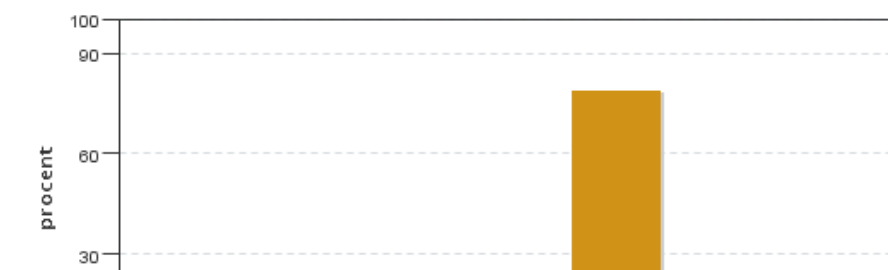


Antal svar: 19  
Medel: 4,7  
Median: 5

1: 0  
2: 0  
3: 0  
4: 6  
5: 13

Har ingen uppfattning: 0

**6. Jag anser att den sociala lärmiljön har varit inkluderande där olika tankar respekterades.**



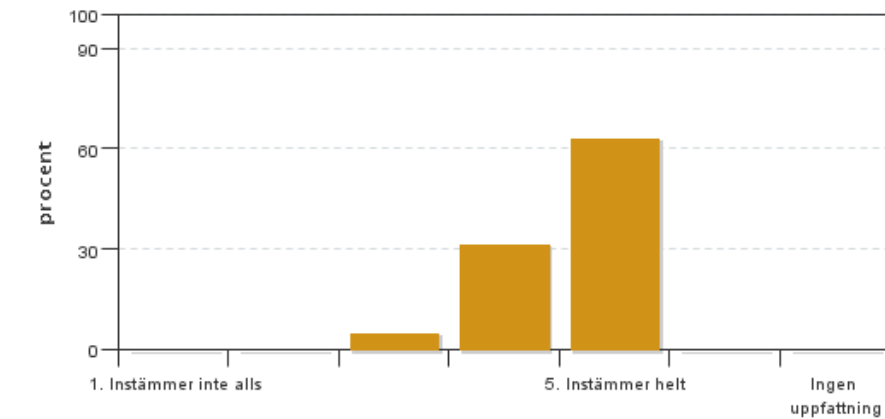
Antal svar: 19  
Medel: 4,8  
Median: 5

1: 0  
2: 0  
3: 0  
4: 4  
5: 15



Har ingen uppfattning: 0

**7. Jag anser att den fysiska lärmiljön (exempelvis lokaler och utrustning) var tillfredställande.**

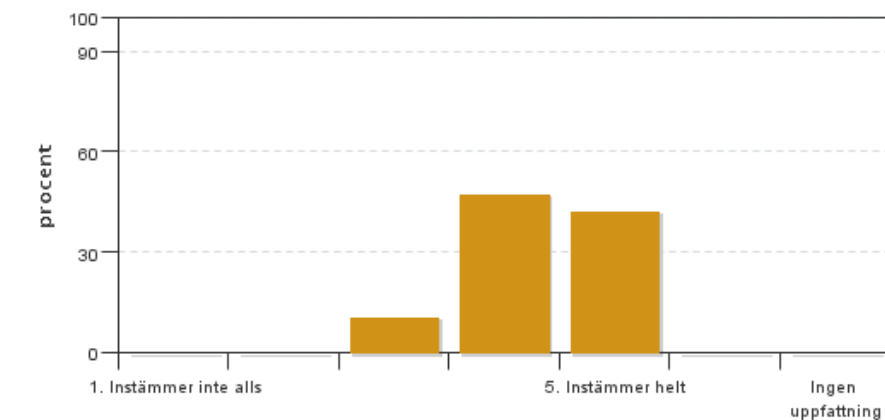


Antal svar: 19  
Medel: 4,6  
Median: 5

1: 0  
2: 0  
3: 1  
4: 6  
5: 12

Har ingen uppfattning: 0

**8. Examinationen/-erna gav mig möjlighet att visa vad jag lärt mig under kursen, se lärandemål.**

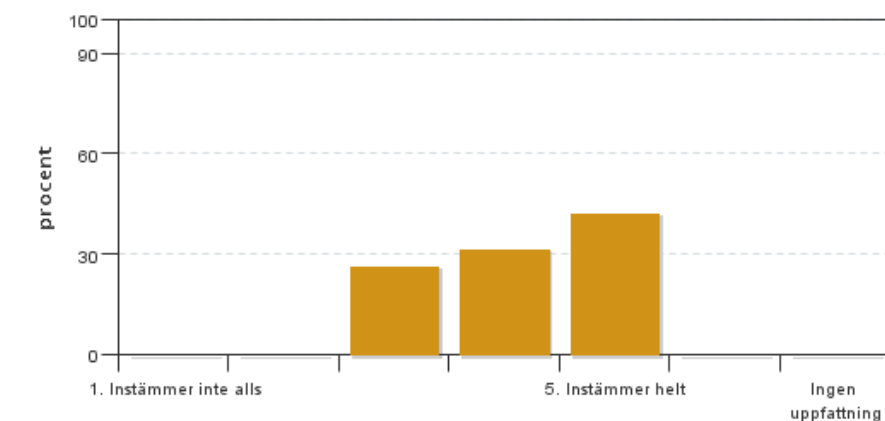


Antal svar: 19  
Medel: 4,3  
Median: 4

1: 0  
2: 0  
3: 2  
4: 9  
5: 8

Har ingen uppfattning: 0

**9. Jag anser att kursen har berört hållbar utveckling (miljömässig, social och/eller ekonomisk hållbarhet).**

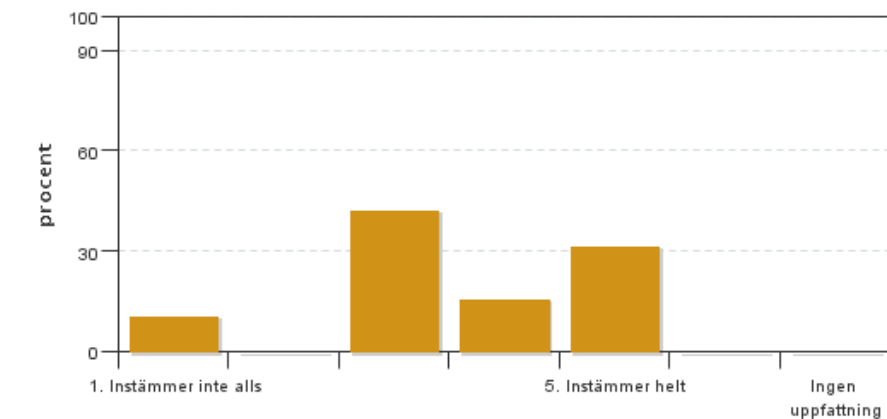


Antal svar: 19  
Medel: 4,2  
Median: 4

1: 0  
2: 0  
3: 5  
4: 6  
5: 8

Har ingen uppfattning: 0

**10. Jag anser att kursen har berört ett genus- och jämställdhetsperspektiv i innehåll och praktik (t. ex. perspektiv på ämnet, kurslitteratur, fördelning av taltid och förekomst av härskartekniker).**

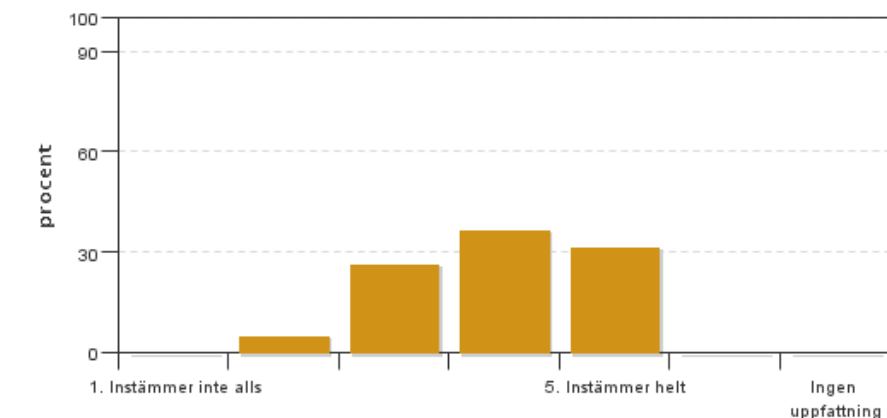


Antal svar: 19  
 Medel: 3,6  
 Median: 3

1: 2  
 2: 0  
 3: 8  
 4: 3  
 5: 6

Har ingen uppfattning: 0

### 11. Jag anser att kursen har berört internationella perspektiv.

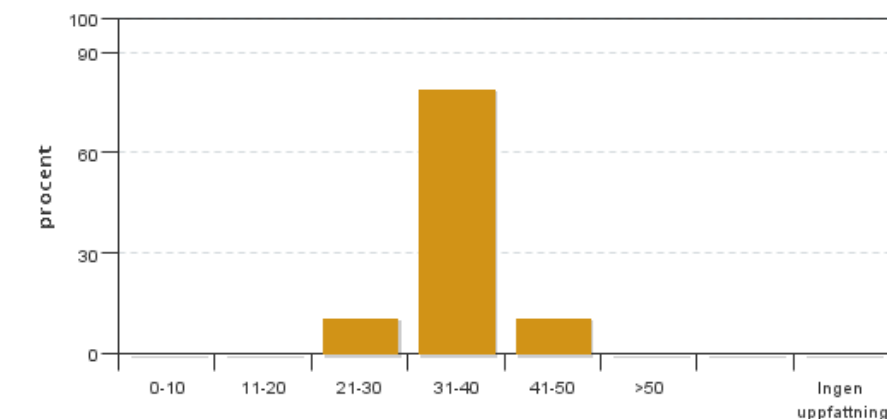


Antal svar: 19  
 Medel: 3,9  
 Median: 4

1: 0  
 2: 1  
 3: 5  
 4: 7  
 5: 6

Har ingen uppfattning: 0

### 12. Jag har i genomsnitt lagt ... timmar per vecka på kursen (inklusive schemalagd tid).



Antal svar: 19  
 Medel: 35,0  
 Median: 31-40

0-10: 0  
 11-20: 0  
 21-30: 2  
 31-40: 15  
 41-50: 2  
 >50: 0

Har ingen uppfattning: 0

## Kursledarens kommentarer

Kursen verkar på det stora hela ha fungerat bra med ett totalbetyg på 4,2. Observeras bör dock att svarsfrekvensen var ovanligt låg (47%). Anledningen till detta torde ha varit att studenterna inledde sin södra Sverigeresa direkt efter denna kurs. Så väl föreläsningar som räkneövningar, och inte minst kursens olika spel har fått goda betyg. Instuderingsfrågorna har också varit mycket uppskattade. Förutom viss kritik mot delvis dålig ljudkvalitet har de filmade avsnitten också fungerat bra. Den nya övningen om produkter kan förbättras genom tydligare förankring och förtydliganden. Det var första gången som kursen gavs år 2 istället för år 3, men det mesta tyder ändå på att nivå låg rätt.

## **Studentrepresentantens kommentarer**

---

Studentrepresentanten har inte lämnat några kommentarer

---

Kontakta support: [it-stod@slu.se](mailto:it-stod@slu.se) - 018-67 6600