



Postharvest - biologi och teknologi efter skörd BI1235, 30083.1718

15 Hp
Studietakt = 100%
Nivå och djup = Grund
Kursledare = Marie Olsson

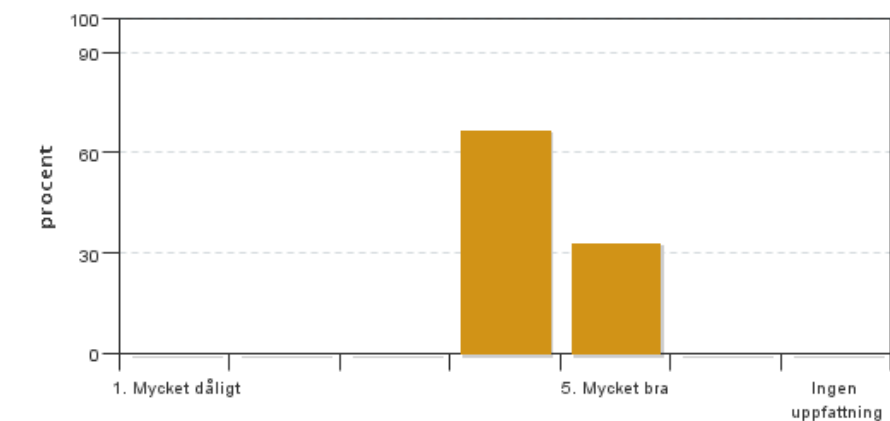
Värderingsresultat

Värderingsperiod: 2018-03-06 - 2018-04-03

Antal svar 3
Studentantal 5
Svarsfrekvens 60 %

Obligatoriska standardfrågor

1. Mitt helhetsintryck av kursen är:

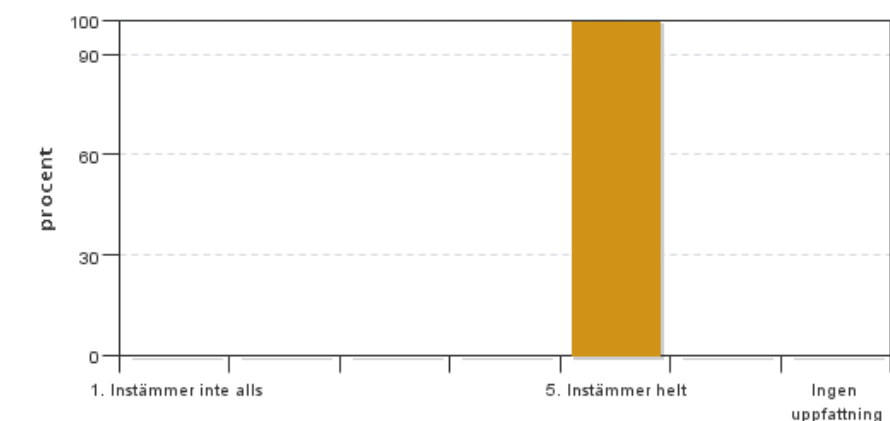


Antal svar: 3
Medel: 4,3
Median: 4

1: 0
2: 0
3: 0
4: 2
5: 1

Har ingen uppfattning: 0

2. Jag anser att kursens innehåll hade en tydlig koppling till kursens lärandemål.



Antal svar: 3
Medel: 5,0
Median: 5

1: 0
2: 0
3: 0
4: 0
5: 3

Har ingen uppfattning: 0

3. Mina förkunskaper var tillräckliga för att tillgodogöra mig kursen.

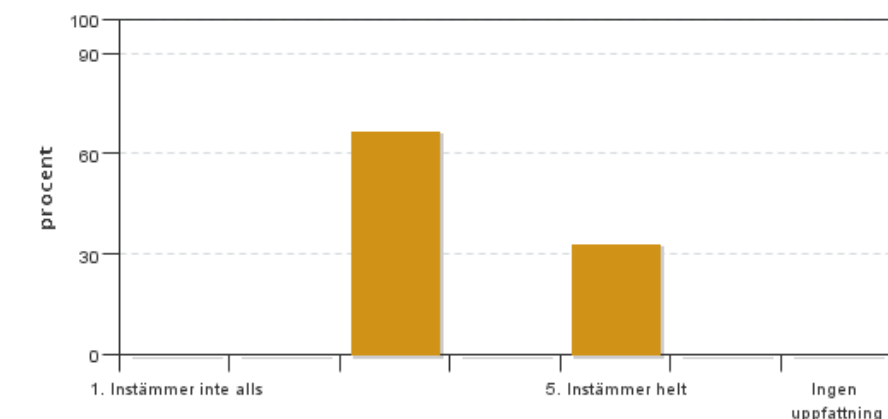


Antal svar: 3
Medel: 5,0
Median: 5

1: 0
2: 0
3: 0
4: 0
5: 3

Har ingen uppfattning: 0

4. Jag anser att kursinformationen var lättillgänglig.



Antal svar: 3
Medel: 3,7
Median: 3

1: 0
2: 0
3: 2
4: 0
5: 1

Har ingen uppfattning: 0

5. Kursens lärandemoment (föreläsningar, litteratur, övningar med mera) har stöttat mitt lärande.



Antal svar: 3
Medel: 5,0
Median: 5

1: 0
2: 0
3: 0
4: 0
5: 3

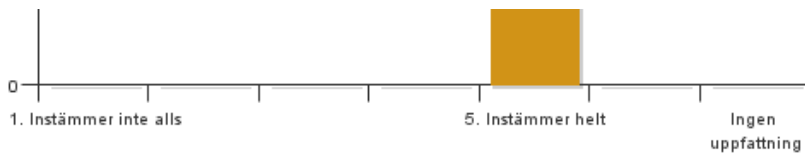
Har ingen uppfattning: 0

6. Jag anser att den sociala lärmiljön har varit inkluderande där olika tankar respekterades.



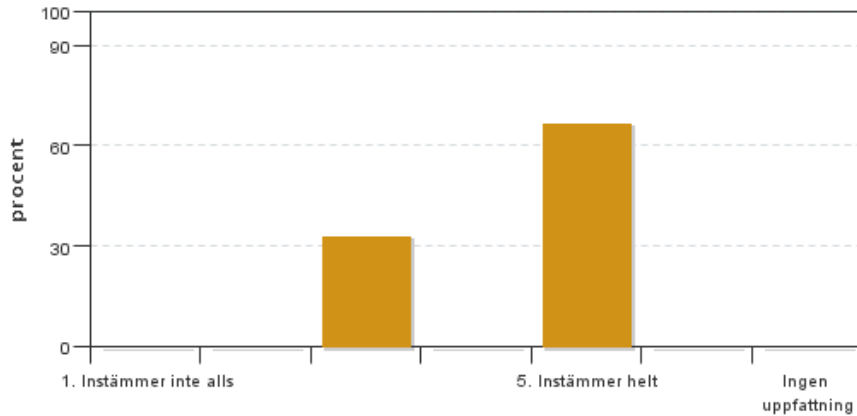
Antal svar: 3
Medel: 5,0
Median: 5

1: 0
2: 0
3: 0
4: 0
5: 3



Har ingen uppfattning: 0

7. Jag anser att den fysiska lärmiljön (exempelvis lokaler och utrustning) var tillfredställande.

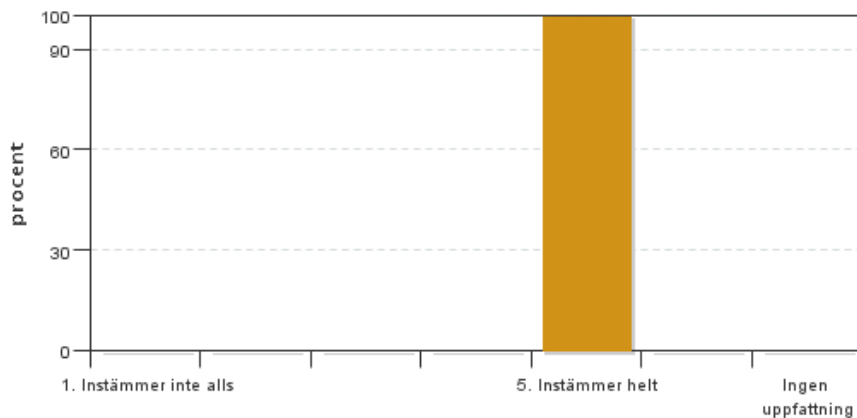


Antal svar: 3
Medel: 4,3
Median: 5

1: 0
2: 0
3: 1
4: 0
5: 2

Har ingen uppfattning: 0

8. Examinationen/-erna gav mig möjlighet att visa vad jag lärt mig under kursen, se lärandemål.

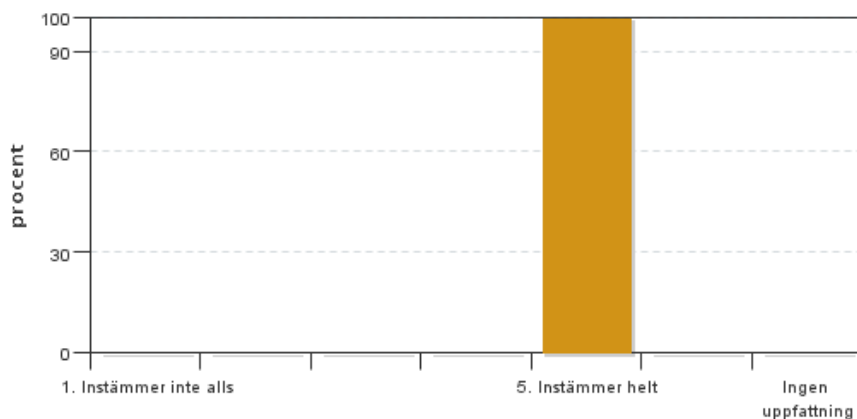


Antal svar: 3
Medel: 5,0
Median: 5

1: 0
2: 0
3: 0
4: 0
5: 3

Har ingen uppfattning: 0

9. Jag anser att kursen har berört hållbar utveckling (miljömässig, social och/eller ekonomisk hållbarhet).

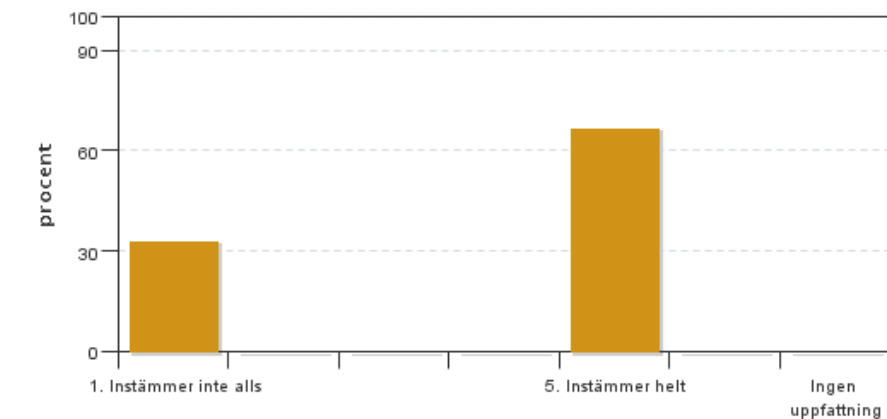


Antal svar: 3
Medel: 5,0
Median: 5

1: 0
2: 0
3: 0
4: 0
5: 3

Har ingen uppfattning: 0

10. Jag anser att kursen har berört ett genus- och jämställdhetsperspektiv i innehåll och praktik (t. ex. perspektiv på ämnet, kurslitteratur, fördelning av taltid och förekomst av härskartekniker).

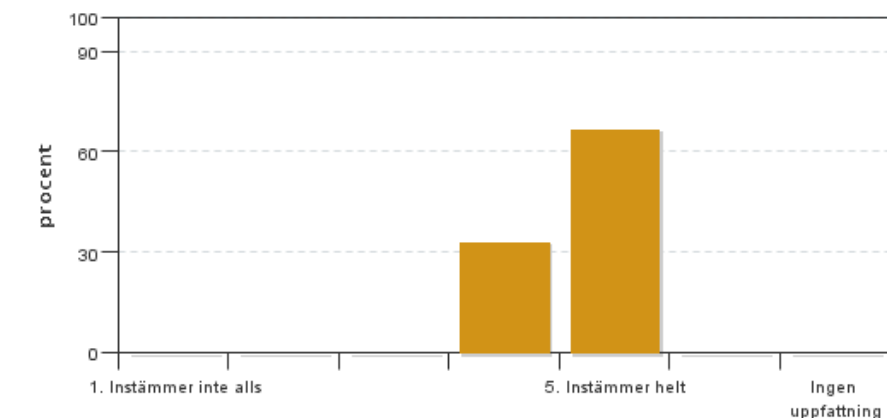


Antal svar: 3
 Medel: 3,7
 Median: 5

1: 1
 2: 0
 3: 0
 4: 0
 5: 2

Har ingen uppfattning: 0

11. Jag anser att kursen har berört internationella perspektiv.

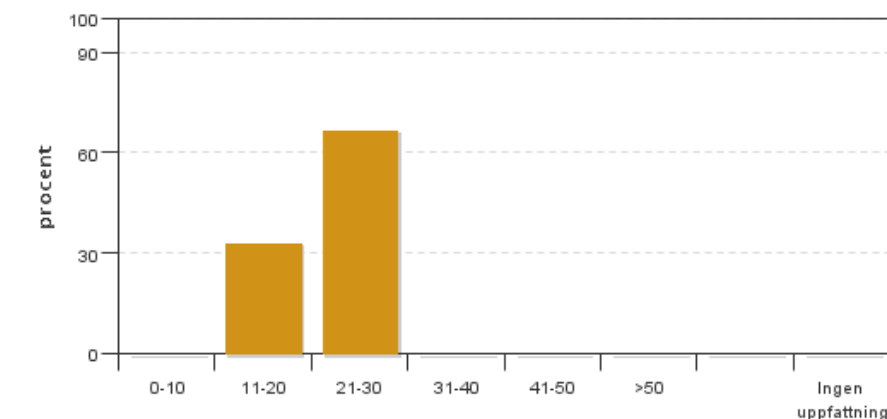


Antal svar: 3
 Medel: 4,7
 Median: 5

1: 0
 2: 0
 3: 0
 4: 1
 5: 2

Har ingen uppfattning: 0

12. Jag har i genomsnitt lagt ... timmar per vecka på kursen (inklusive schemalagd tid).



Antal svar: 3
 Medel: 21,7
 Median: 21-30

0-10: 0
 11-20: 1
 21-30: 2
 31-40: 0
 41-50: 0
 >50: 0

Har ingen uppfattning: 0

Kursledarens kommentarer

Läraren har inte lämnat några kommentarer

Studentrepresentantens kommentarer

Studentrepresentanten har inte lämnat några kommentarer

Kontakta support: it-stod@slu.se - 018-67 6600