



Odling i trädgårdsföretag BI1053, 30076.1718

15 Hp
Studietakt = 100%
Nivå och djup = Grund B
Kursledare = Helena Karlén

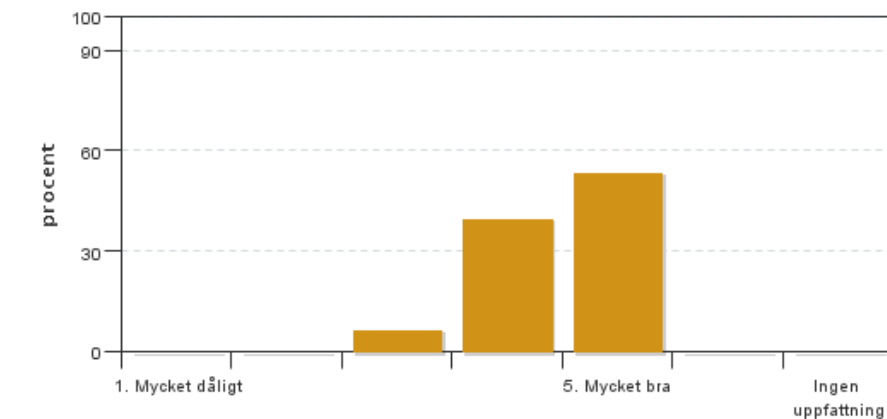
Värderingsresultat

Värderingsperiod: 2018-03-06 - 2018-04-03

Antal svar 15
Studentantal 34
Svarsfrekvens 44 %

Obligatoriska standardfrågor

1. Mitt helhetsintryck av kursen är:

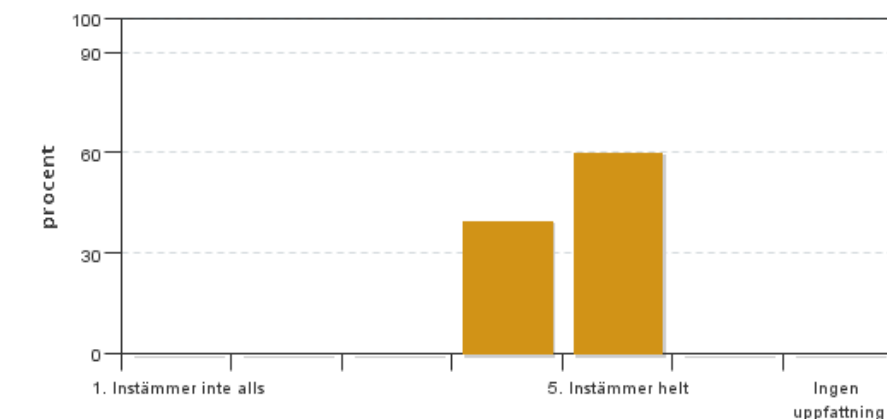


Antal svar: 15
Medel: 4,5
Median: 5

1: 0
2: 0
3: 1
4: 6
5: 8

Har ingen uppfattning: 0

2. Jag anser att kursens innehåll hade en tydlig koppling till kursens lärandemål.

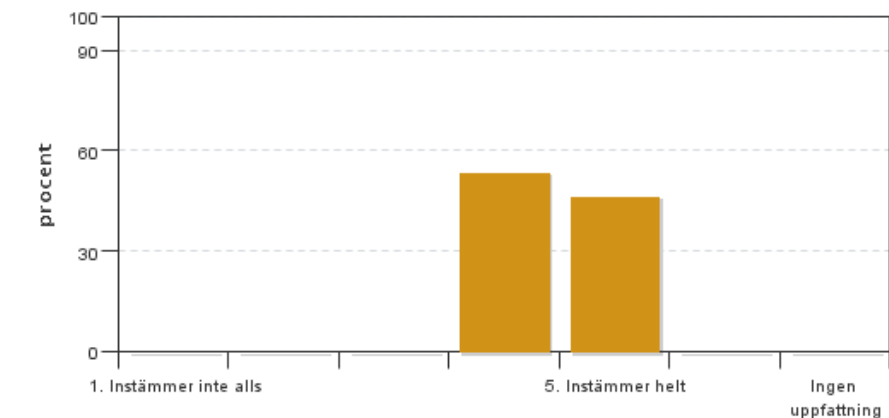


Antal svar: 15
Medel: 4,6
Median: 5

1: 0
2: 0
3: 0
4: 6
5: 9

Har ingen uppfattning: 0

3. Mina förkunskaper var tillräckliga för att tillgodogöra mig kursen.

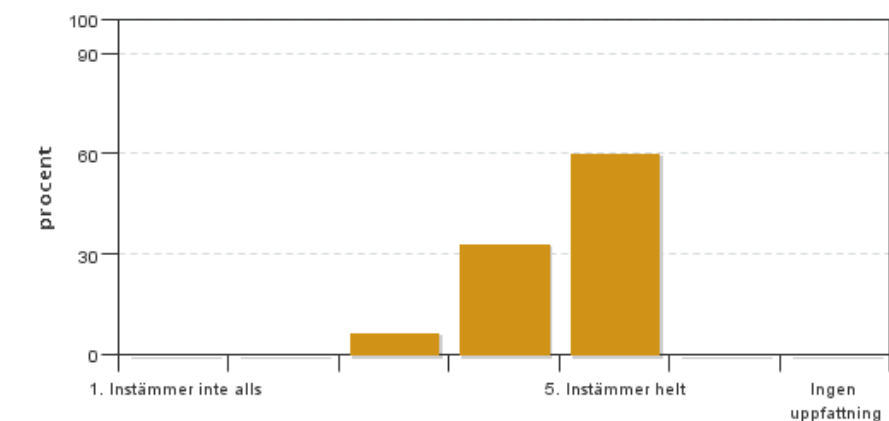


Antal svar: 15
Medel: 4,5
Median: 4

1: 0
2: 0
3: 0
4: 8
5: 7

Har ingen uppfattning: 0

4. Jag anser att kursinformationen var lättillgänglig.

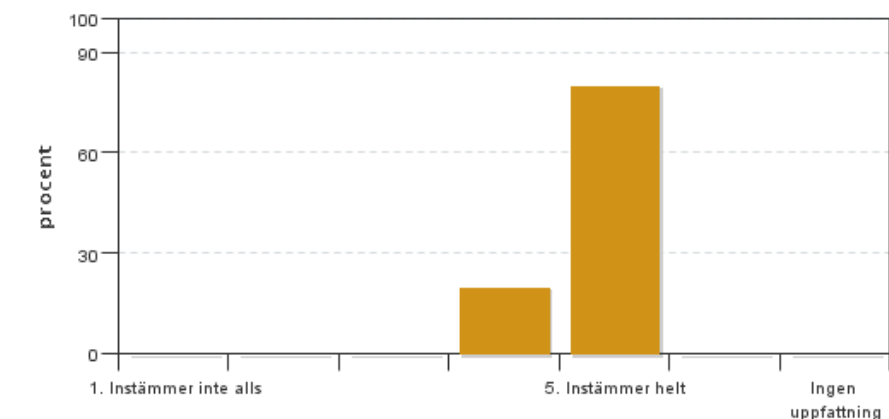


Antal svar: 15
Medel: 4,5
Median: 5

1: 0
2: 0
3: 1
4: 5
5: 9

Har ingen uppfattning: 0

5. Kursens lärandemoment (föreläsningar, litteratur, övningar med mera) har stöttat mitt lärande.

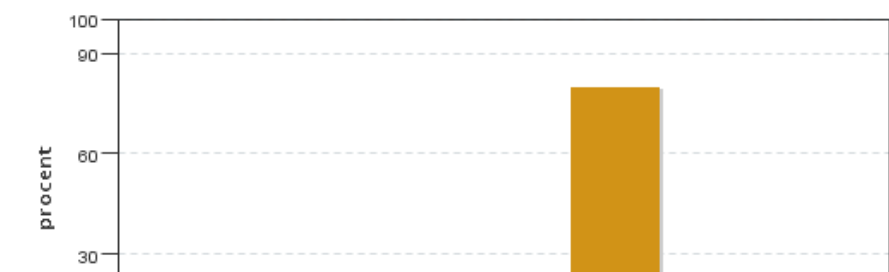


Antal svar: 15
Medel: 4,8
Median: 5

1: 0
2: 0
3: 0
4: 3
5: 12

Har ingen uppfattning: 0

6. Jag anser att den sociala lärmiljön har varit inkluderande där olika tankar respekterades.



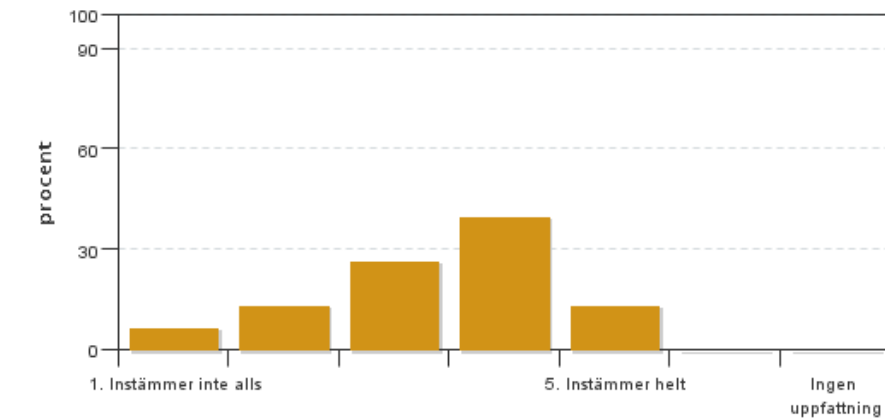
Antal svar: 15
Medel: 4,8
Median: 5

1: 0
2: 0
3: 0
4: 3
5: 12



Har ingen uppfattning: 0

7. Jag anser att den fysiska lärmiljön (exempelvis lokaler och utrustning) var tillfredställande.

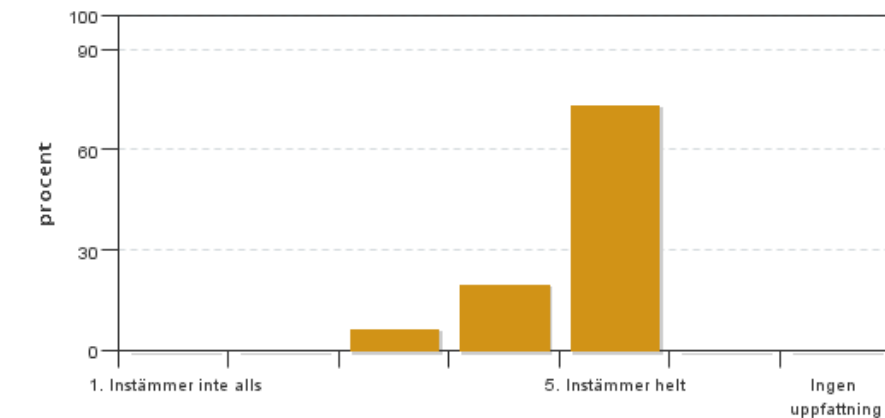


Antal svar: 15
Medel: 3,4
Median: 4

1: 1
2: 2
3: 4
4: 6
5: 2

Har ingen uppfattning: 0

8. Examinationen/-erna gav mig möjlighet att visa vad jag lärt mig under kursen, se lärandemål.

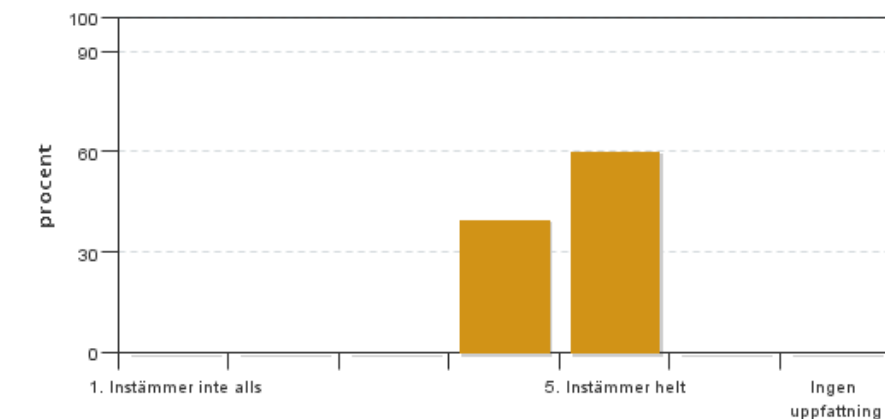


Antal svar: 15
Medel: 4,7
Median: 5

1: 0
2: 0
3: 1
4: 3
5: 11

Har ingen uppfattning: 0

9. Jag anser att kursen har berört hållbar utveckling (miljömässig, social och/eller ekonomisk hållbarhet).

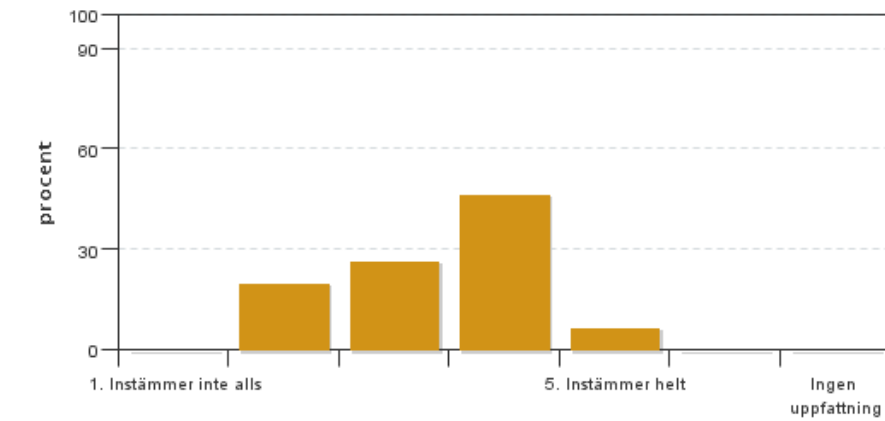


Antal svar: 15
Medel: 4,6
Median: 5

1: 0
2: 0
3: 0
4: 6
5: 9

Har ingen uppfattning: 0

10. Jag anser att kursen har berört internationella perspektiv.

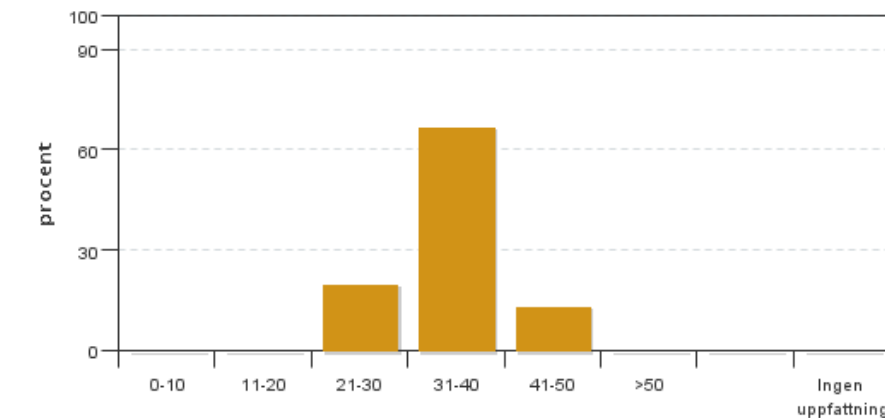


Antal svar: 15
 Medel: 3,4
 Median: 4

1: 0
 2: 3
 3: 4
 4: 7
 5: 1

Har ingen uppfattning: 0

11. Jag har i genomsnitt lagt ... timmar per vecka på kursen (inklusive schemalagd tid).

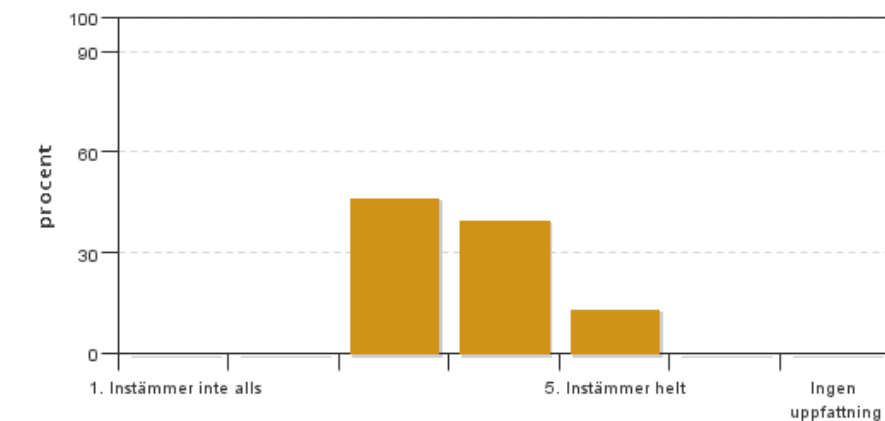


Antal svar: 15
 Medel: 34,3
 Median: 31-40

0-10: 0
 11-20: 0
 21-30: 3
 31-40: 10
 41-50: 2
 >50: 0

Har ingen uppfattning: 0

12. Jag anser att kursen har berört ett genus- och jämställdhetsperspektiv i innehåll och praktik (t. ex. perspektiv på ämnet, kurslitteratur, fördelning av taltid och förekomst av härskartekniker).



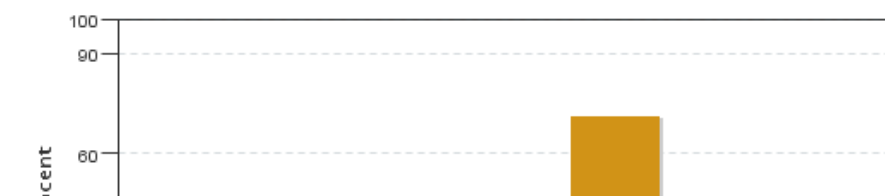
Antal svar: 15
 Medel: 3,7
 Median: 4

1: 0
 2: 0
 3: 7
 4: 6
 5: 2

Har ingen uppfattning: 0

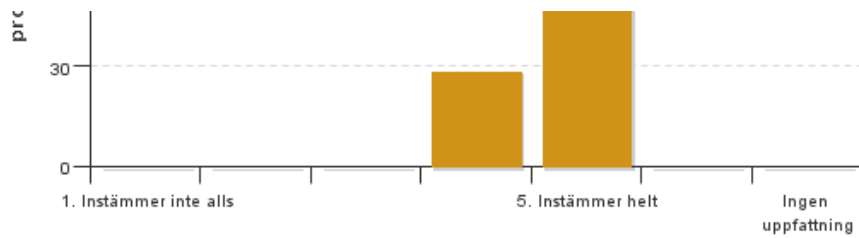
Egna frågor

13. Kursens lärandemål och betygskriterier är konsekventa och hänger väl ihop



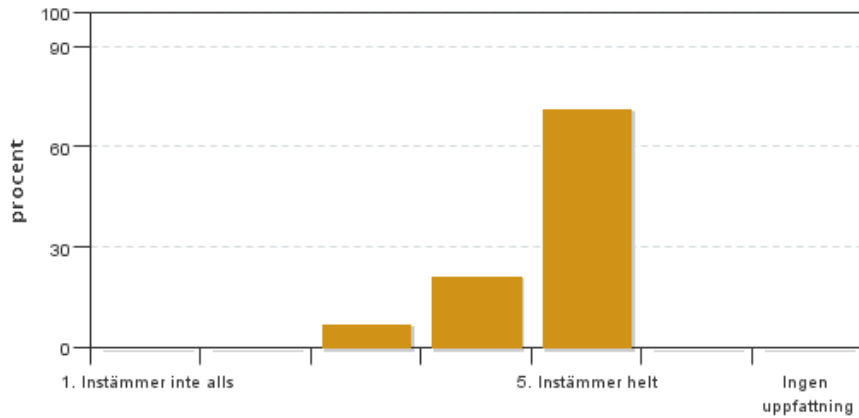
Antal svar: 14
 Medel: 4,7
 Median: 5

1: 0
 2: 0



3: 0
4: 4
5: 10
Har ingen uppfattning: 0

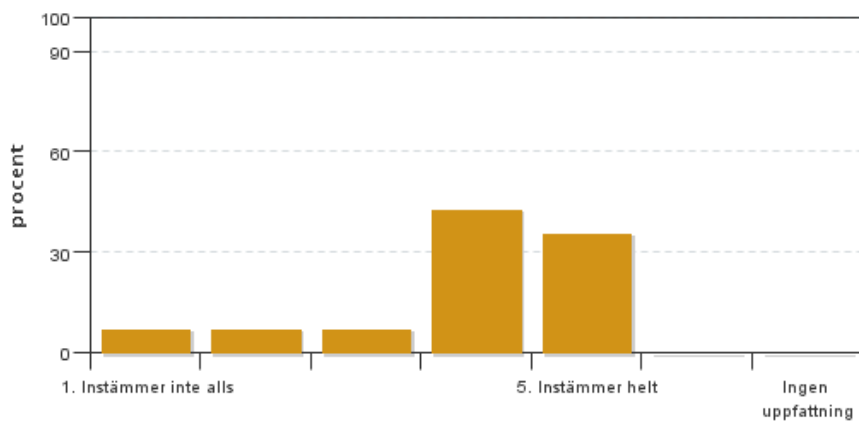
14. Jag tycker att jag har lärt mig mycket på den här kursen.



Antal svar: 14
Medel: 4,6
Median: 5

1: 0
2: 0
3: 1
4: 3
5: 10
Har ingen uppfattning: 0

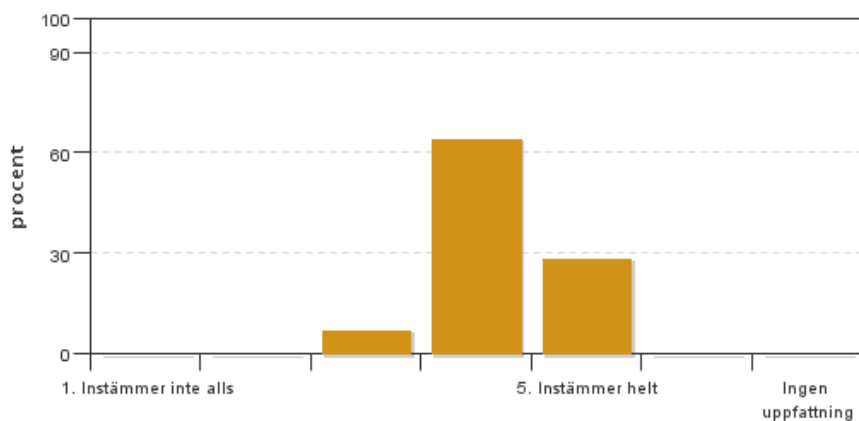
15. Kursinnehållet motsvarade det som jag förväntade mig utifrån kursbeskrivningen.



Antal svar: 14
Medel: 3,9
Median: 4

1: 1
2: 1
3: 1
4: 6
5: 5
Har ingen uppfattning: 0

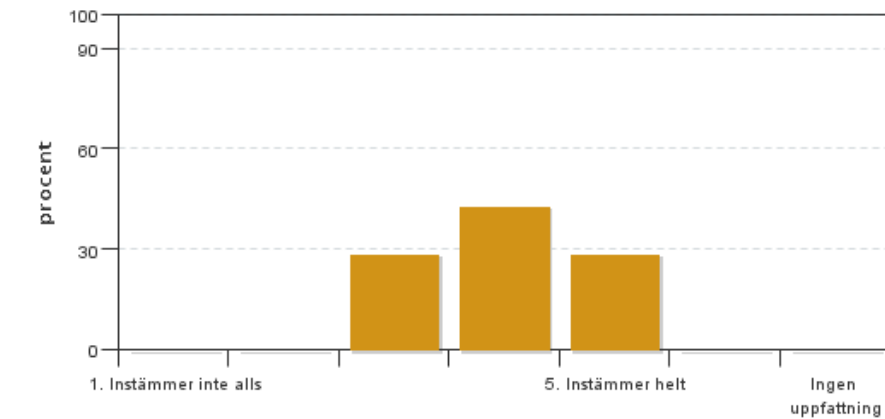
16. Kursen har utvecklat mina färdigheter att formulera och avgränsa problem.



Antal svar: 14
Medel: 4,2
Median: 4

1: 0
2: 0
3: 1
4: 9
5: 4
Har ingen uppfattning: 0

17. Kursen har gjort att jag känner mig säkrare på att angripa nya och obekanta problem.

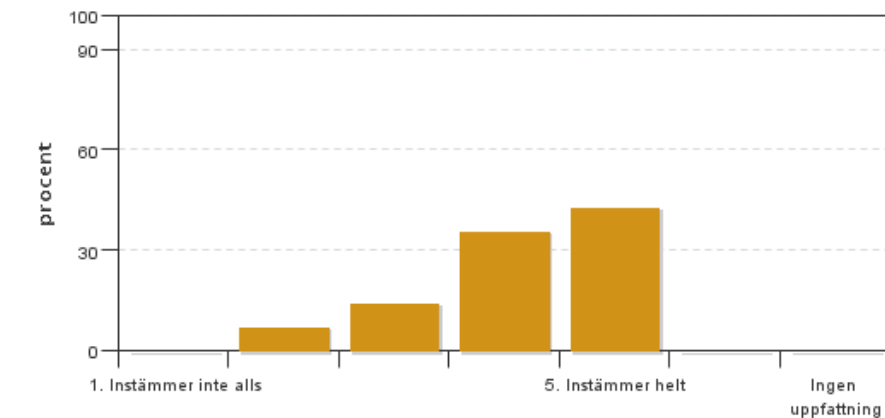


Antal svar: 14
 Medel: 4,0
 Median: 4

1: 0
 2: 0
 3: 4
 4: 6
 5: 4

Har ingen uppfattning: 0

18. Litteratur och studiematerial var relevant för kursens uttalade syften.

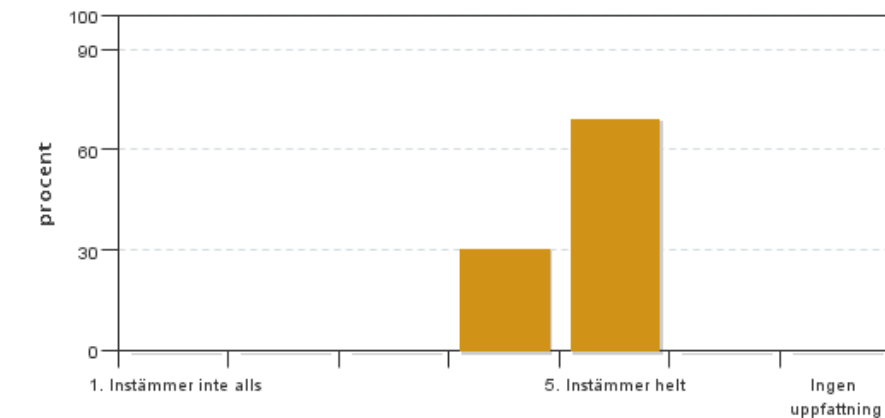


Antal svar: 14
 Medel: 4,1
 Median: 4

1: 0
 2: 1
 3: 2
 4: 5
 5: 6

Har ingen uppfattning: 0

19. Jag har uppmuntrats att självständigt söka, samla och värdera information

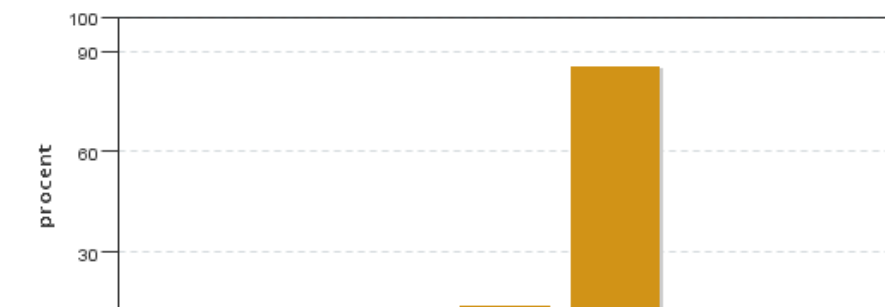


Antal svar: 13
 Medel: 4,7
 Median: 5

1: 0
 2: 0
 3: 0
 4: 4
 5: 9

Har ingen uppfattning: 0

20. Lärarna har uppmuntrat till samtal, diskussion och dialog om olika sakfrågor knutna till ämnet.



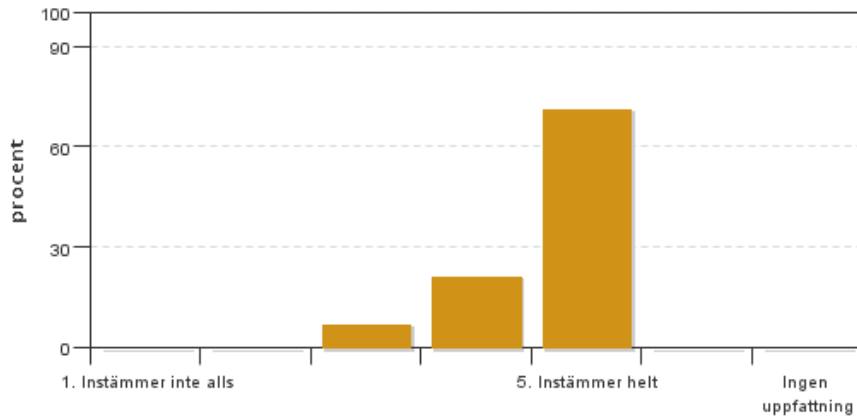
Antal svar: 14
 Medel: 4,9
 Median: 5

1: 0
 2: 0
 3: 0
 4: 2
 5: 12

Har ingen uppfattning: 0



21. Examinationen testade min förståelse av kursinnehållet på ett bra sätt.

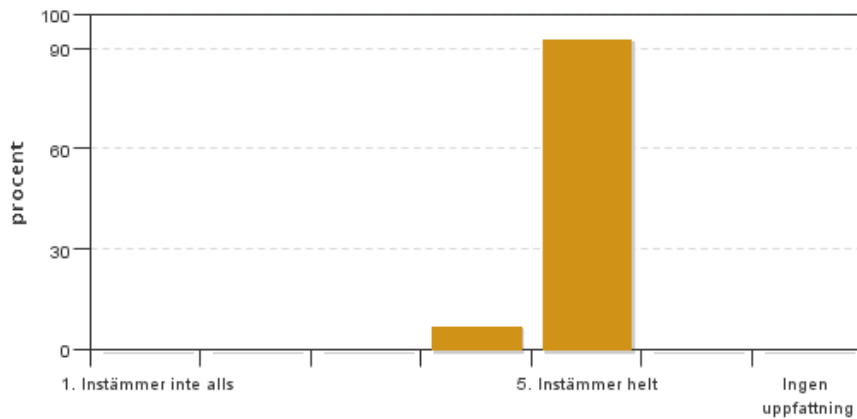


Antal svar: 14
Medel: 4,6
Median: 5

1: 0
2: 0
3: 1
4: 3
5: 10

Har ingen uppfattning: 0

22. Jag tycker att jag som student blivit väl bemött av lärarna på kursen.

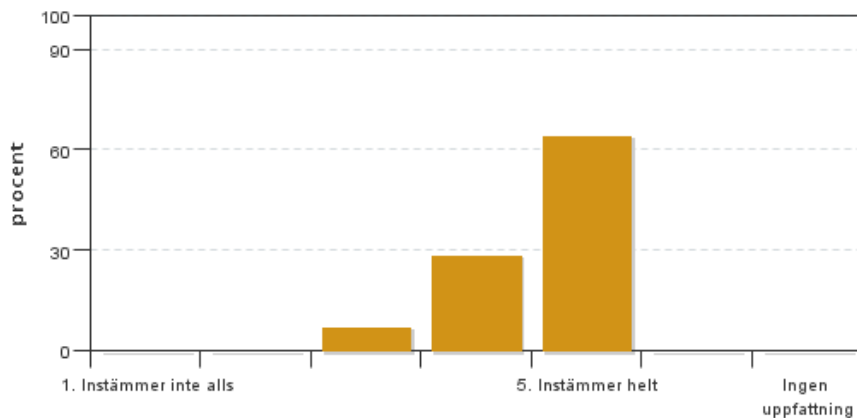


Antal svar: 14
Medel: 4,9
Median: 5

1: 0
2: 0
3: 0
4: 1
5: 13

Har ingen uppfattning: 0

23. Det har varit ett gott samarbete mellan studenterna under kursen och i eventuella grupparbeten.



Antal svar: 14
Medel: 4,6
Median: 5

1: 0
2: 0
3: 1
4: 4
5: 9

Har ingen uppfattning: 0

24. Vad tycker du har varit särskilt positivt på denna kurs?

24. Den viktigaste förändring som bör göras på denna kurs är...

Kursledarens kommentarer

Kursvärderingen baseras på 15 svar av 34 tänkbara. Överlag är omdömena mycket positiva och det finns ingen anledning att göra några större förändringar vare sig beträffande innehållet eller den övergripande strukturen.

Kursens huvuddelar är projektarbetet och den muntliga tentamen. Projektet har kunnat göras individuellt eller i grupper på upp till 3 personer. En förbättring kan vara att efter en idépresentation ta en mingelpaus, då studenterna kan gå runt för att undersöka närmre vad idéer går ut på för att sedan besluta sig för vad de vill jobba med och tillsammans med vem/vilka. Någonstans mitt under kursen kan ett tillfälle läggas in för de som önskar stämma av, dvs en möjlighet att boka in en handledartid för dom som så önskar. Tvärgruppsredovisning 3 ersattes i år med en kort projektpresentation, något som var mycket uppskattat men hade behövt längre tid. Förslaget är en förlängning med två timmar.

För att stötta inläsningen till den muntliga tentamen, kan fyra schemalagda tillfällen läggas in då lokaler bokas. Studenterna kan vid dessa tillfällen sitta i grupper och diskutera frågor med koppling till de 8 teman som ska tenteras.

Studentrepresentantens kommentarer

Efter ett trevligt möte med Helena så kommer jag nu sammanfatta de kursutvärderingarna vi fått in. Överlag så har det varit en mycket positiv respons på kursen, främst riktad mot kursansvariga Helena Karlén för hennes stora engagemang och inspiration. De olika studiebesöken har uppskattats varmt samt att det förekommit olika examinationsformer. Den muntliga tentamen var för många nervös och stressande för att vi inte under vårt program genomfört det, men resultatet positivt. Det är också viktigt att variera formerna då det självklart varierar person till person det forum de bäst formulerar sig. För vissa i skrift, för andra i tal. Därför är det egentligen rätt förvånande att examinationerna tidigare varit i majoritet skriftliga. En kommentar var att man som student inte får chans att vara anonym vid betygssättning, men mer som principalsak än faktiskt upplevelse.

Den kritiken som kommit in har främst handlat om hög stressnivå pga täta examinationer och undervisningsmiljön i sal 106. Salen var för liten för vår grupp, men ombyggnad sker i skrivande stund så det kommer se annorlunda ut för nästa års kurs. Angående täta examinationer så är det svårt att förändra, då laborationerna kräver den utvecklingstiden och därför inte kan placeras tidigare.

Ett förslag som kom upp för förberedelse inför tentamen är organiserade träffar för att diskutera de olika ämnesområden vi går igenom - som kollokvier. Detta är ett förslag som eventuellt kommer kunna genomföras i framtiden, som frivilliga möten organiserat av kursledaren.

Angående odlingsföretagen så har klassen uppskattat uppgiften, men vissa önskat mer handledning. Jag medverkade själv vid ett handledningstillfälle som var schemalagt, och kan säga att det endast var ett fåtal personer där så jag undrar om den personen missat den eller ej tagit chansen. Helena har även funnits tillgänglig via mail och vid föreläsningar som hjälp. Jag och Helena har diskuterat om en annan sorts organisering på handledningstillfället skulle kunna förbättra det, där grupper kan boka in sig på privata möten med Helena i förhand så både hon och studenterna vet innan vilken tid som är avsatt för privat handledning.

Nu i efterhand har jag fått nys om att många tycker det är märkligt att en utomstående rättat rapporterna från odlingsföretaget och även reaktioner på att det varit ett så högt kompletteringsbehov - 14 av 16 rapporter. Det har även varit svårt att förstå kritikens ursprung då inte rapporten kommer tillbaka med direkta kommentarer i texten. Här skulle alltså kommentarer direkt i rapporterna kunna underlätta förståelsen i kompletteringen hos studenterna.

Önskan om en längre tid avsatt för presentationerna av odlingsföretagen har framkommit och kommer göras på ett annat sätt inför nästa år.

Utökande eller förändring av växtlistan till "På bar kvist"-tentan har även inkommit och framförts. Här har det varit gällande mer fruktträd samt bär, eftersom det i vår yrkesroll helt klart känns relevant då vi många kommer handskas med dessa på kvist i arbetet.

Stort tack till er som fyllt i utvärderingen och stort tack till Helena,

Matilda

Kontakta support: it-stod@slu.se - 018-67 6600