



Skogsgården Företaget SH0155, 10080.1718

15 Hp
Studietakt = 100%
Nivå och djup = Grund -
Kursledare = Torgny Söderman

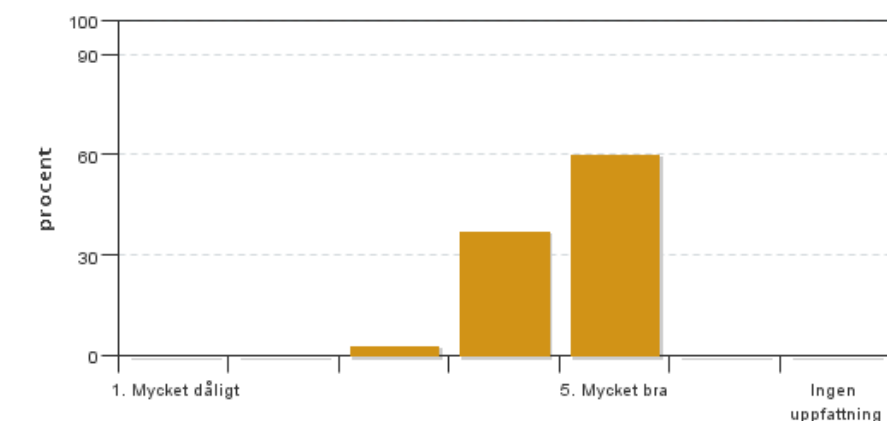
Värderingsresultat

Värderingsperiod: 2017-10-16 - 2017-11-13

Antal svar 35
Studentantal 45
Svarsfrekvens 77 %

Obligatoriska standardfrågor

1. Mitt helhetsintryck av kursen är:

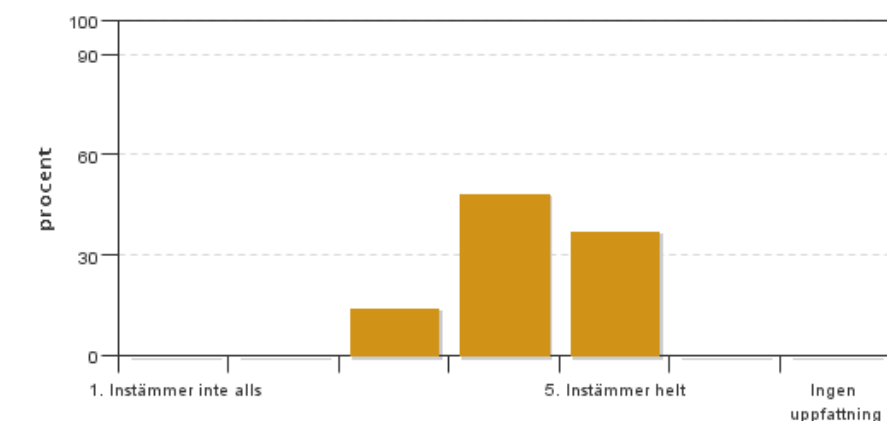


Antal svar: 35
Medel: 4,6
Median: 5

1: 0
2: 0
3: 1
4: 13
5: 21

Har ingen uppfattning: 0

2. Jag anser att kursens innehåll hade en tydlig koppling till kursens lärandemål.

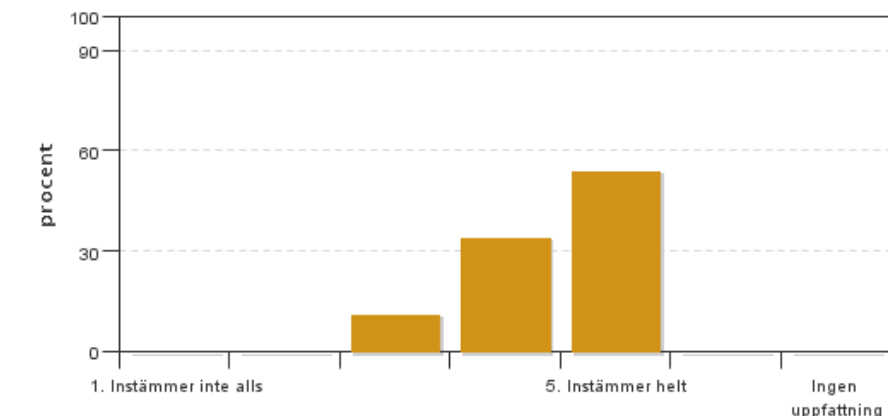


Antal svar: 35
Medel: 4,2
Median: 4

1: 0
2: 0
3: 5
4: 17
5: 13

Har ingen uppfattning: 0

3. Mina förkunskaper var tillräckliga för att tillgodogöra mig kursen.

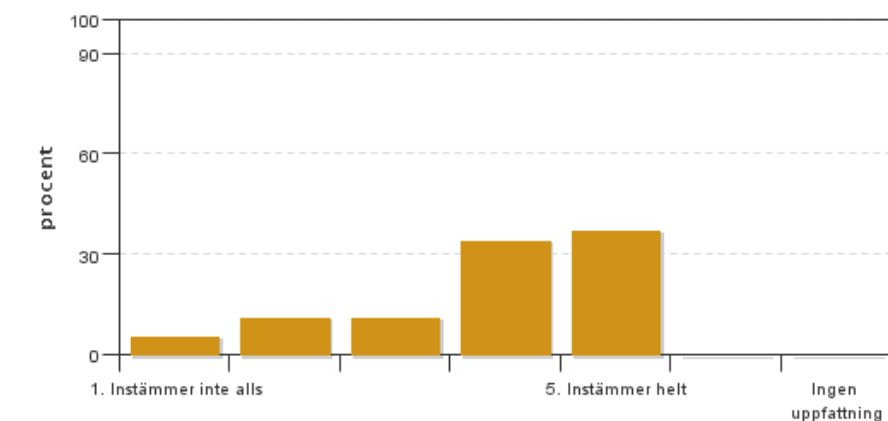


Antal svar: 35
Medel: 4,4
Median: 5

1: 0
2: 0
3: 4
4: 12
5: 19

Har ingen uppfattning: 0

4. Jag anser att kursinformationen var lättillgänglig.

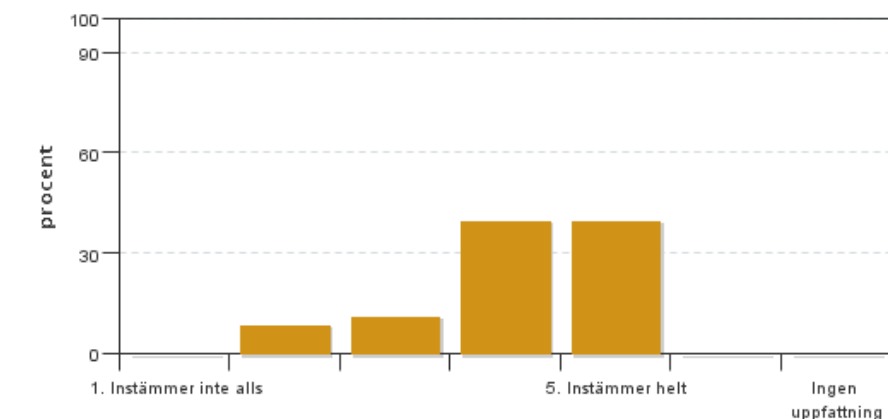


Antal svar: 35
Medel: 3,9
Median: 4

1: 2
2: 4
3: 4
4: 12
5: 13

Har ingen uppfattning: 0

5. Kursens lärandemoment (föreläsningar, litteratur, övningar med mera) har stöttat mitt lärande.

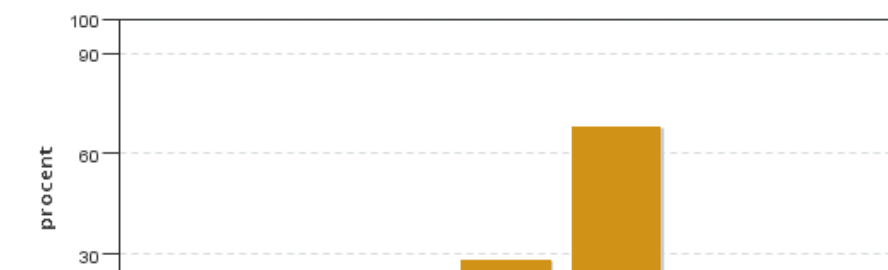


Antal svar: 35
Medel: 4,1
Median: 4

1: 0
2: 3
3: 4
4: 14
5: 14

Har ingen uppfattning: 0

6. Jag anser att den sociala lärmiljön har varit inkluderande där olika tankar respekterades.



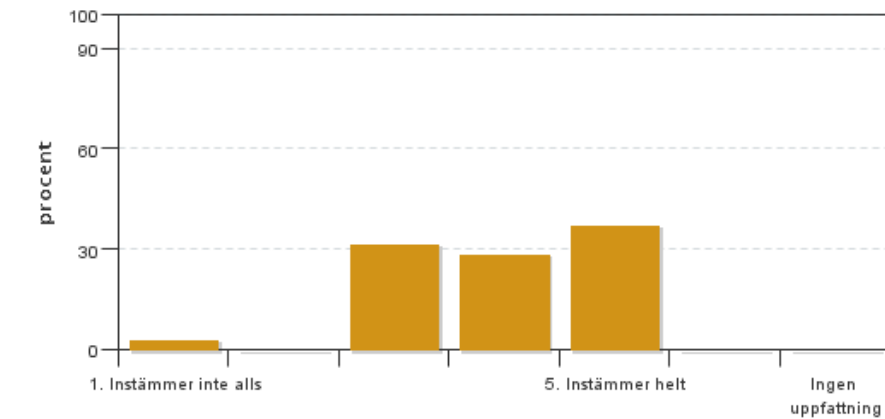
Antal svar: 35
Medel: 4,7
Median: 5

1: 0
2: 0
3: 1
4: 10
5: 24



Har ingen uppfattning: 0

7. Jag anser att den fysiska lärmiljön (exempelvis lokaler och utrustning) var tillfredställande.

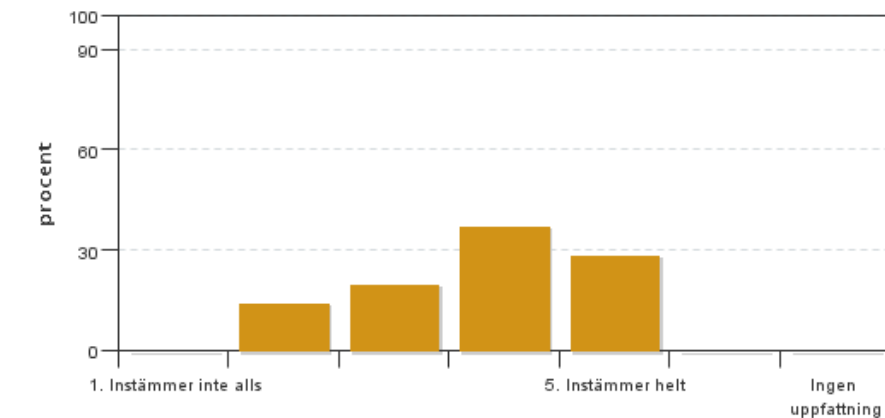


Antal svar: 35
Medel: 4,0
Median: 4

1: 1
2: 0
3: 11
4: 10
5: 13

Har ingen uppfattning: 0

8. Examinationen/-erna gav mig möjlighet att visa vad jag lärt mig under kursen, se lärandemål.

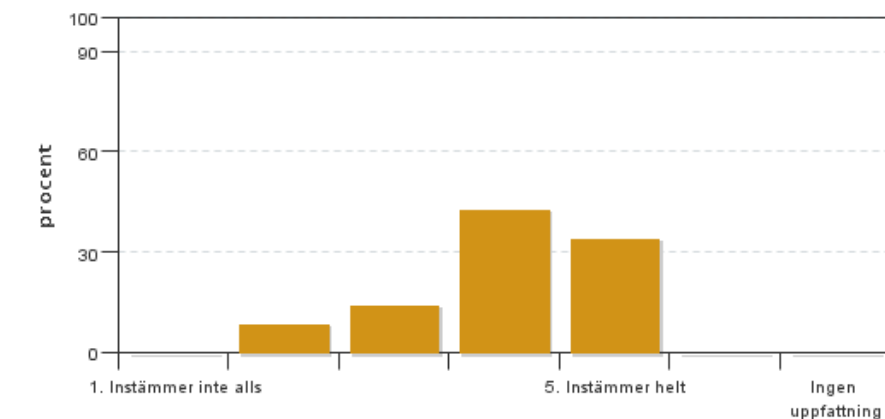


Antal svar: 35
Medel: 3,8
Median: 4

1: 0
2: 5
3: 7
4: 13
5: 10

Har ingen uppfattning: 0

9. Jag anser att kursen har berört hållbar utveckling (miljömässig, social och/eller ekonomisk hållbarhet).

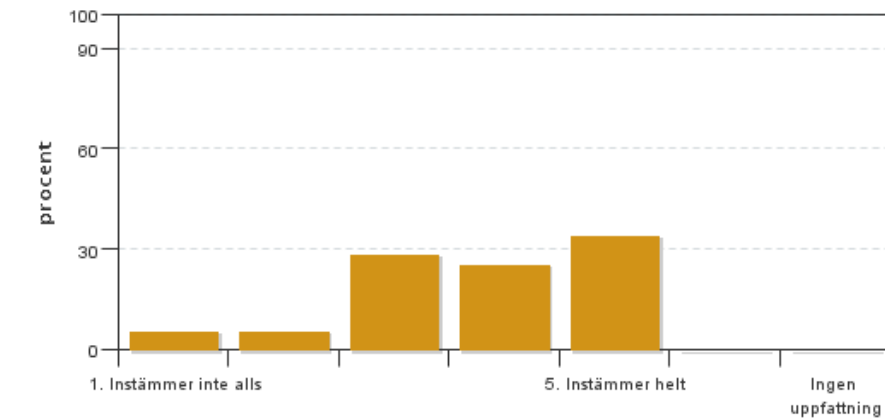


Antal svar: 35
Medel: 4,0
Median: 4

1: 0
2: 3
3: 5
4: 15
5: 12

Har ingen uppfattning: 0

10. Jag anser att kursen har berört ett genus- och jämställdhetsperspektiv i innehåll och praktik (t. ex. perspektiv på ämnet, kurslitteratur, fördelning av taltid och förekomst av härskartekniker).

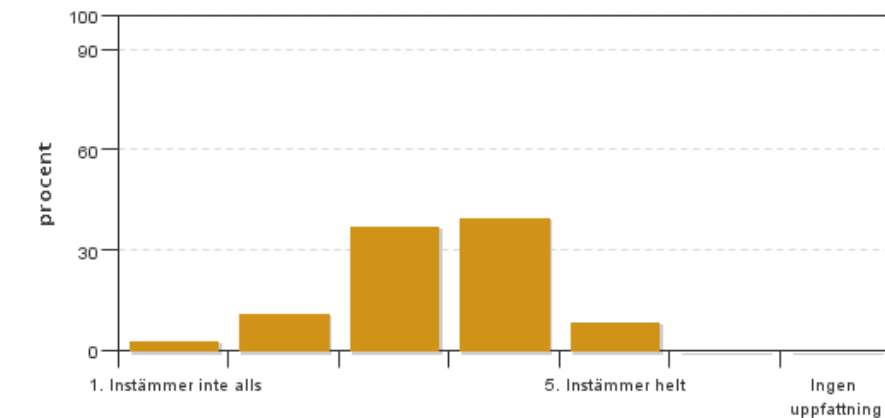


Antal svar: 35
 Medel: 3,8
 Median: 4

1: 2
 2: 2
 3: 10
 4: 9
 5: 12

Har ingen uppfattning: 0

11. Jag anser att kursen har berört internationella perspektiv.

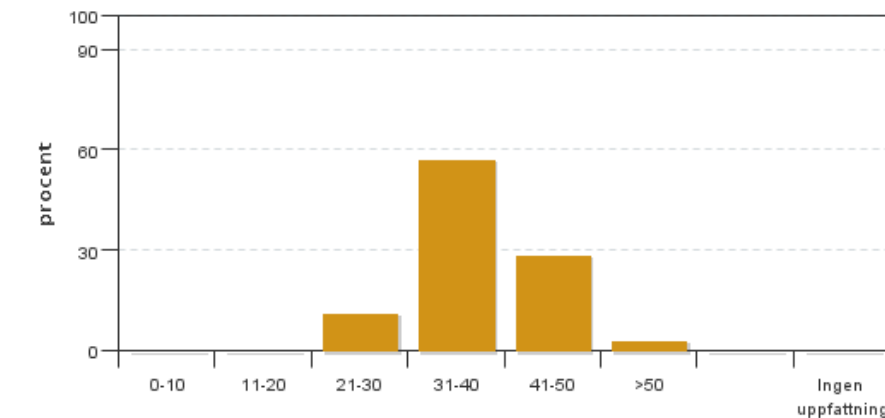


Antal svar: 35
 Medel: 3,4
 Median: 3

1: 1
 2: 4
 3: 13
 4: 14
 5: 3

Har ingen uppfattning: 0

12. Jag har i genomsnitt lagt ... timmar per vecka på kursen (inklusive schemalagd tid).



Antal svar: 35
 Medel: 37,3
 Median: 31-40

0-10: 0
 11-20: 0
 21-30: 4
 31-40: 20
 41-50: 10
 >50: 1

Har ingen uppfattning: 0

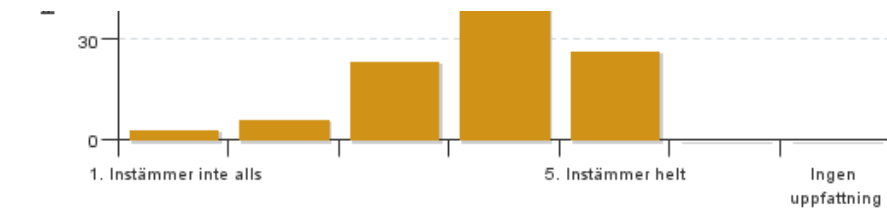
Egna frågor

13. Examinationen har givit mig tillfälle att på ett rättvist sätt visa mina kunskaper och färdigheter



Antal svar: 34
 Medel: 3,8
 Median: 4

1: 1
 2: 2
 3: 8

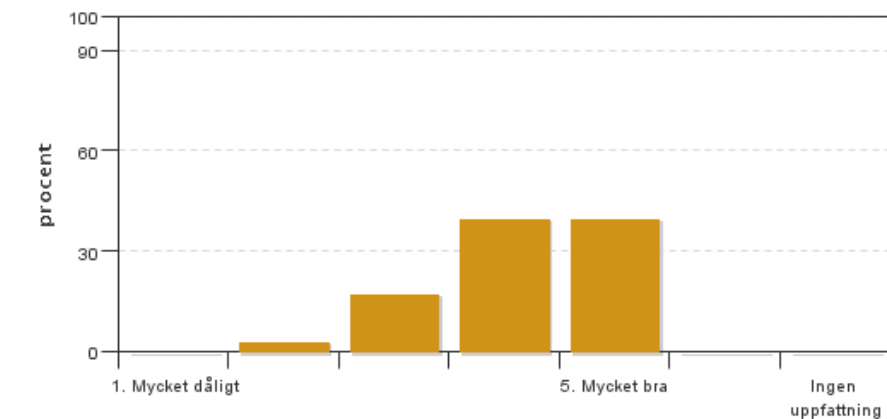


4: 14

5: 9

Har ingen uppfattning: 0

14. Fastighetsvärdering



Antal svar: 35

Medel: 4,2

Median: 4

1: 0

2: 1

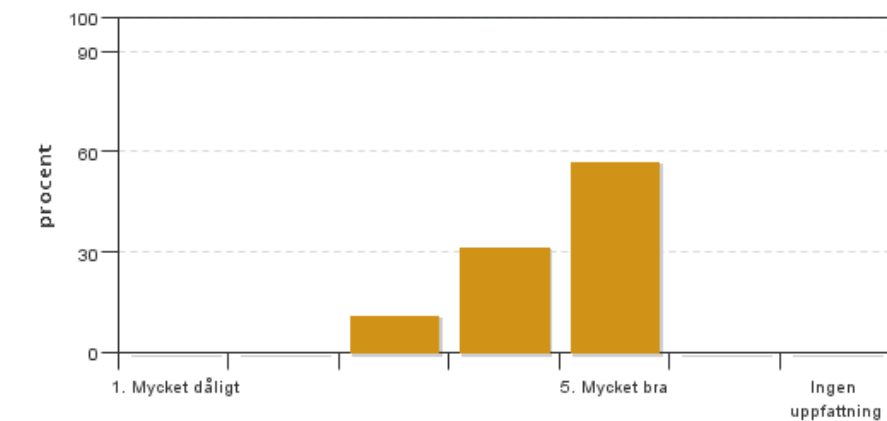
3: 6

4: 14

5: 14

Har ingen uppfattning: 0

15. Beskattning



Antal svar: 35

Medel: 4,5

Median: 5

1: 0

2: 0

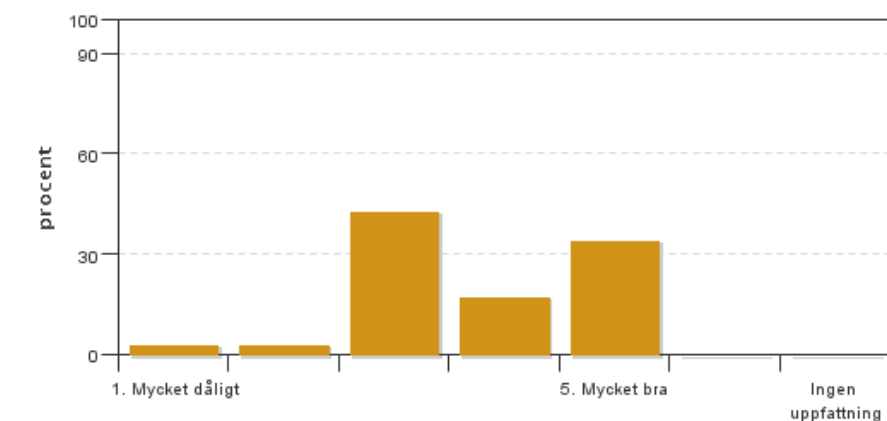
3: 4

4: 11

5: 20

Har ingen uppfattning: 0

16. Skogsdag



Antal svar: 35

Medel: 3,8

Median: 4

1: 1

2: 1

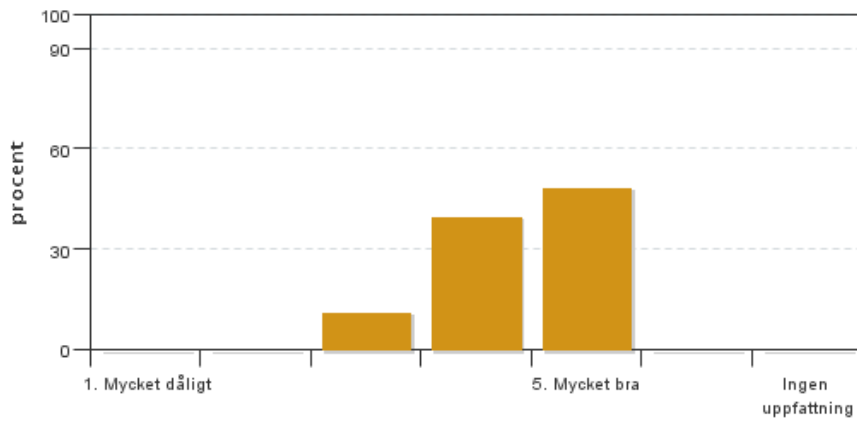
3: 15

4: 6

5: 12

Har ingen uppfattning: 0

17. Redovisning och deklaration

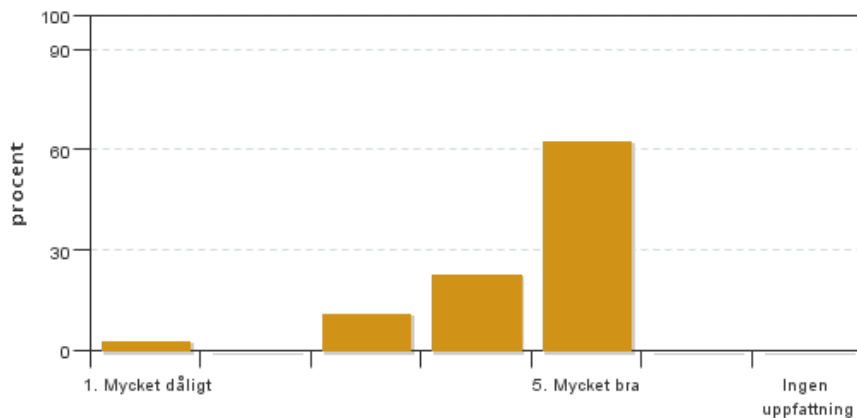


Antal svar: 35
 Medel: 4,4
 Median: 4

1: 0
 2: 0
 3: 4
 4: 14
 5: 17

Har ingen uppfattning: 0

18. Fastighetsjuridik/Teknik

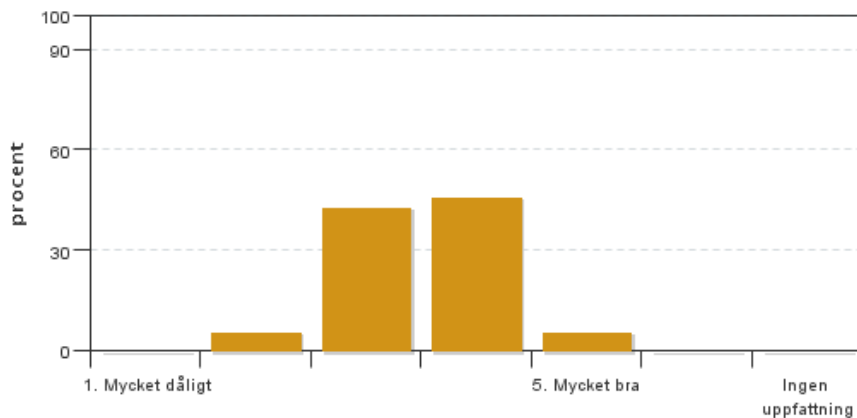


Antal svar: 35
 Medel: 4,4
 Median: 5

1: 1
 2: 0
 3: 4
 4: 8
 5: 22

Har ingen uppfattning: 0

19. Kalkylering

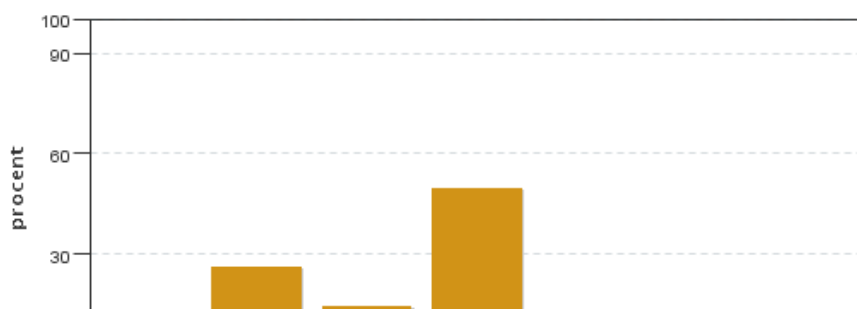


Antal svar: 35
 Medel: 3,5
 Median: 4

1: 0
 2: 2
 3: 15
 4: 16
 5: 2

Har ingen uppfattning: 0

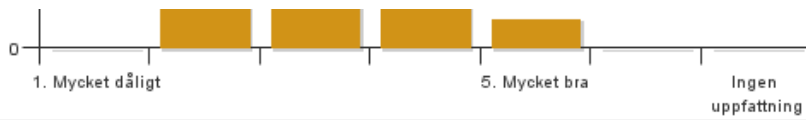
20. Kooperation/Skogsägarrörelsen



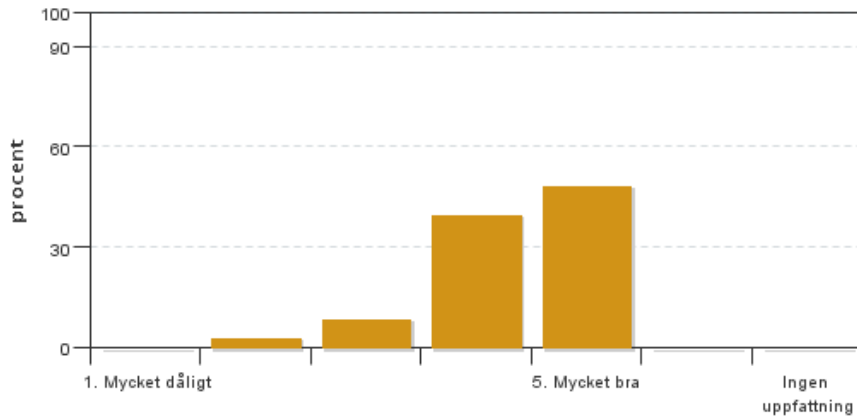
Antal svar: 34
 Medel: 3,4
 Median: 4

1: 0
 2: 9
 3: 5
 4: 17
 5: 3

Har ingen uppfattning: 0



21. Förhandlingsteknik

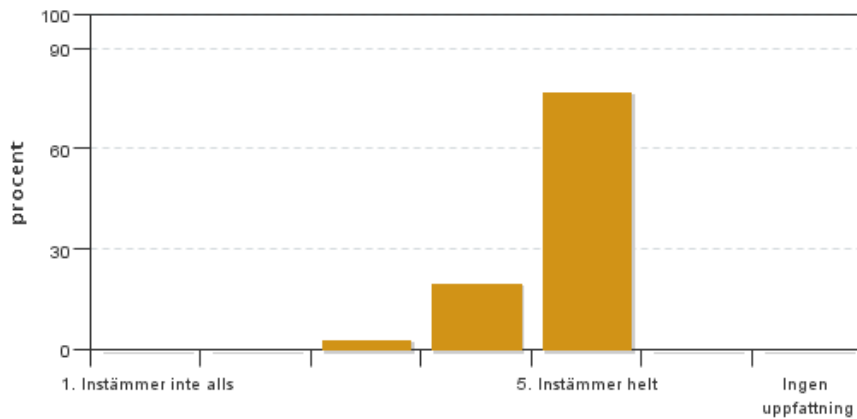


Antal svar: 35
Medel: 4,3
Median: 4

1: 0
2: 1
3: 3
4: 14
5: 17

Har ingen uppfattning: 0

22. Skulle du råda en god vän att gå kursen?



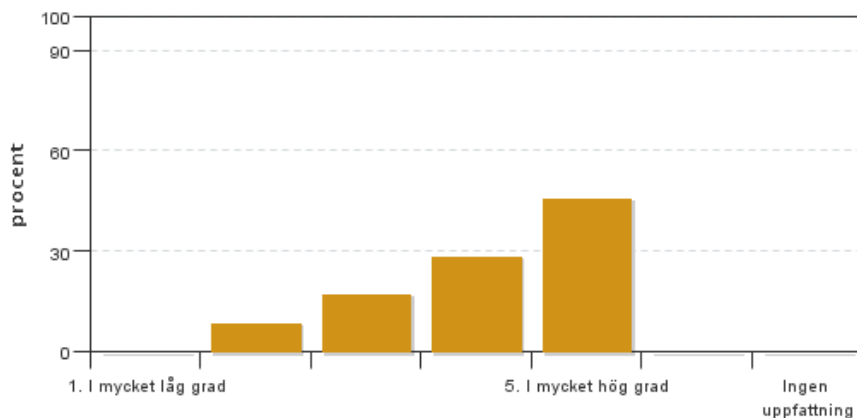
Antal svar: 35
Medel: 4,7
Median: 5

1: 0
2: 0
3: 1
4: 7
5: 27

Har ingen uppfattning: 0

23. Vad har du saknat i kursen?

23. Skatterna i skogen

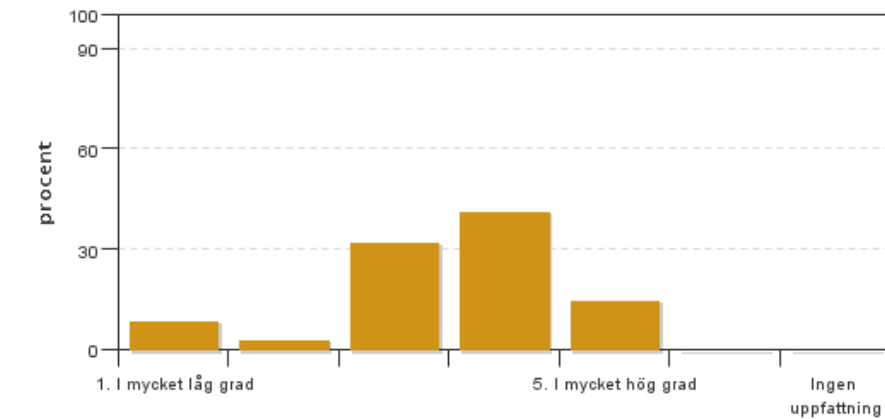


Antal svar: 35
Medel: 4,1
Median: 4

1: 0
2: 3
3: 6
4: 10
5: 16

Har ingen uppfattning: 0

24. Fastighetsindelning och markanvändning

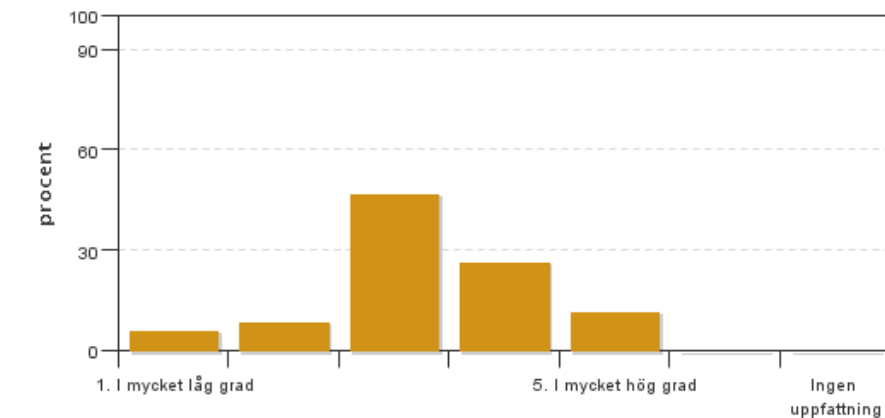


Antal svar: 34
 Medel: 3,5
 Median: 4

1: 3
 2: 1
 3: 11
 4: 14
 5: 5

Har ingen uppfattning: 0

25. Fastighetsvärdering, kap. 7

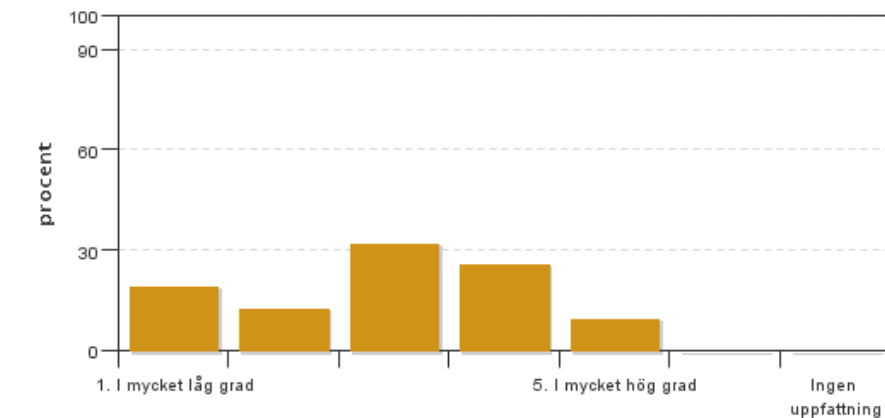


Antal svar: 34
 Medel: 3,3
 Median: 3

1: 2
 2: 3
 3: 16
 4: 9
 5: 4

Har ingen uppfattning: 0

26. Holmens fastighetsbok

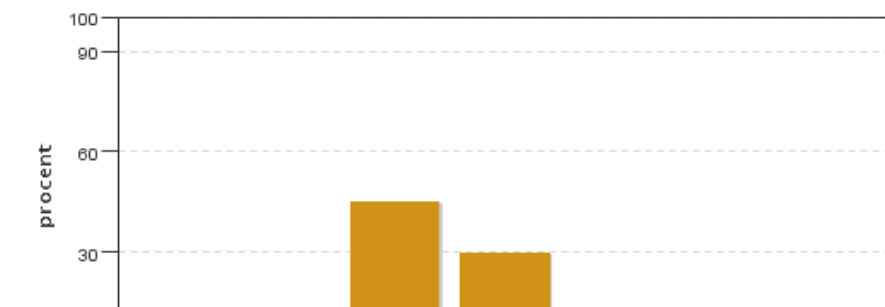


Antal svar: 31
 Medel: 2,9
 Median: 3

1: 6
 2: 4
 3: 10
 4: 8
 5: 3

Har ingen uppfattning: 0

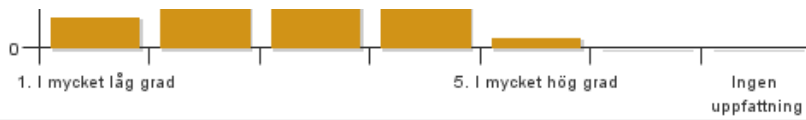
27. Kan Kooperationen klara konkurrensen?



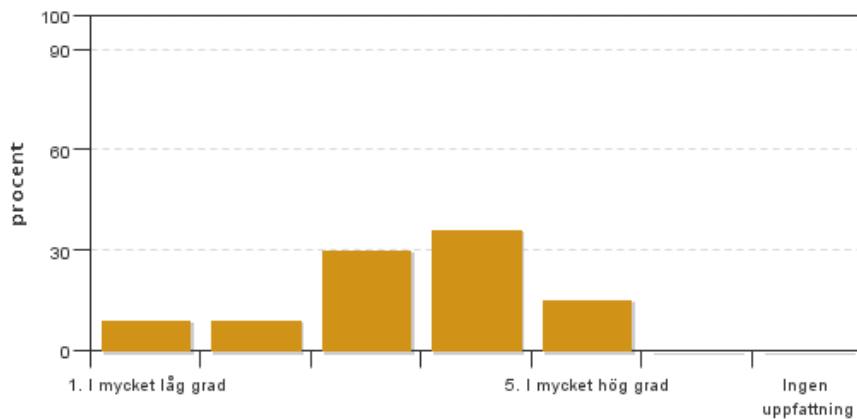
Antal svar: 33
 Medel: 3,1
 Median: 3

1: 3
 2: 4
 3: 15
 4: 10
 5: 1

Har ingen uppfattning: 0



28. Förhandlingsteknik



Antal svar: 33

Medel: 3,4

Median: 4

1: 3

2: 3

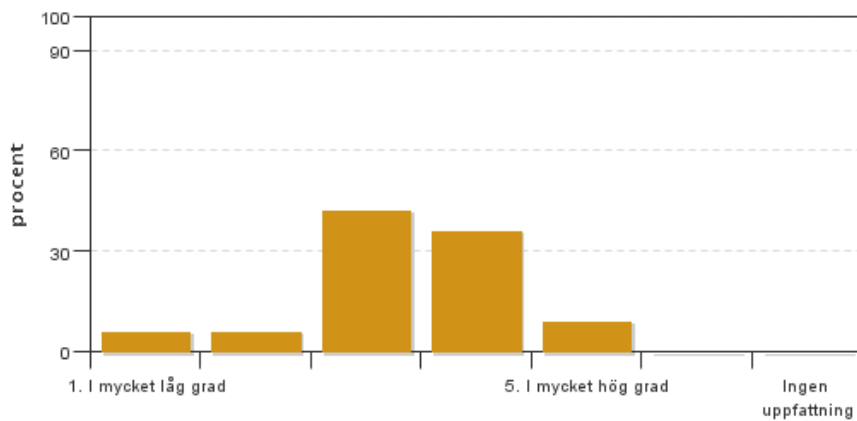
3: 10

4: 12

5: 5

Har ingen uppfattning: 0

29. Lönsamt familjeskogsbruk



Antal svar: 33

Medel: 3,4

Median: 3

1: 2

2: 2

3: 14

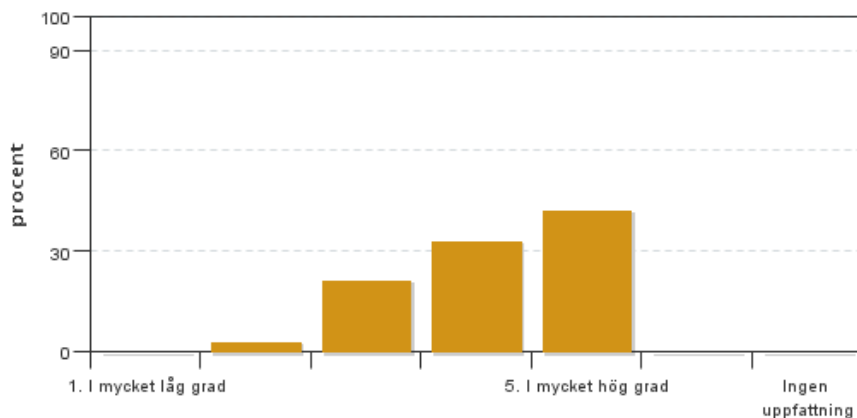
4: 12

5: 3

Har ingen uppfattning: 0

30. Övriga synpunkter på kursen. Skriv så mycket du vill.

30. Skogsägarnas Företagsbok



Antal svar: 33

Medel: 4,2

Median: 4

1: 0

2: 1

3: 7

4: 11

5: 14

Har ingen uppfattning: 0

Kursledarens kommentarer

Studenternas helhetsintryck på kursen var medel 4,6 och median 5. Det betyder att kursen är väl mottagen. Hög studentaktivitet och positiv inställning från studenterna har gynnat kursen. Sedan finns det alltid saker som skulle kunna göras bättre, vilket framgår av de många detaljerna i utvärderingen. Varje år gör vi vissa förändringar utifrån erfarenheterna från tidigare kurser och kursutvärderingar.

Studentrepresentantens kommentarer

Kursen "Skogsgården" upplevde jag som en mycket bra kurs med innehåll som är nyttigt och högst relevant för framtida skogsmästare. En "knyt ihop säcken" kurs där alla bitar faller på plats. Jag är förvånad att kursen inte är obligatorisk. Jämnt tempo, kompetenta lärare och intressanta föreläsare! Utvärdering av kursen visar på att studenternas helhetsintryck av "Skogsgården" var mycket bra. Kursens innehåll hade överlag bra koppling till kursens lärandemål. Studenternas förkunskaper var tillräckliga tyckte de flesta och kursinformation var lättillgänglig. Några av studenterna önskade dock att materialet hade varit tillgänglig även på Fronter. Mycket bra stämning i klassen där alla fick komma till tals. Examinationer på kursen gav bra möjlighet till att visa studenternas nyförvärvade kunskaper tyckte många. Blandade åsikter om kurslitteraturens relevans och nytta. Beskattnings- och Fastighetsjuridik/Teknik var studenternas favoritmoment. Av 35 studenter som har tagit sig tiden till att utvärdera kursen skulle 27 rekommendera en vän att läsa "Skogsgården".

Kontakta support: it-stod@slu.se - 018-67 6600