



Skoglig planering SH0154, 40060.1718

15 Hp
Studietakt = 100%
Nivå och djup = Grund
Kursledare = Lars Norman

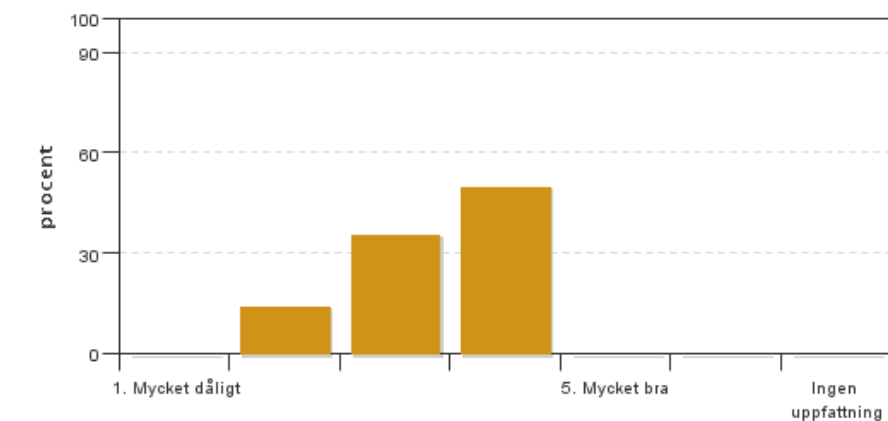
Värderingsresultat

Värderingsperiod: 2018-05-20 - 2018-06-17

Antal svar 14
Studentantal 46
Svarsfrekvens 30 %

Obligatoriska standardfrågor

1. Mitt helhetsintryck av kursen är:

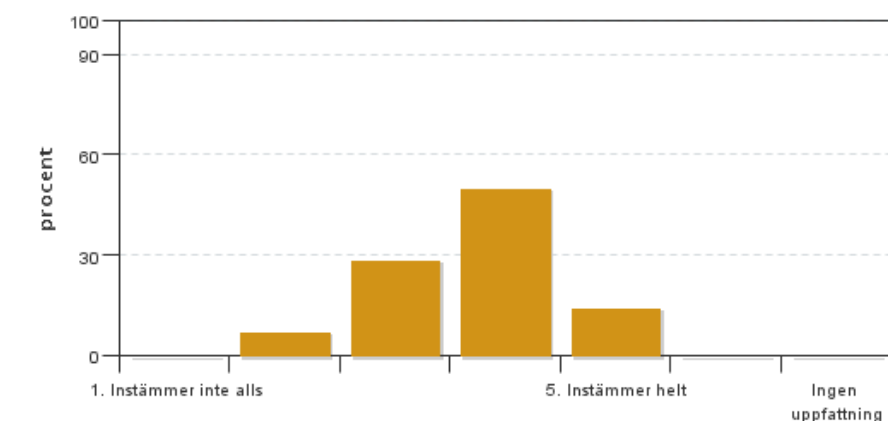


Antal svar: 14
Medel: 3,4
Median: 3

1: 0
2: 2
3: 5
4: 7
5: 0

Har ingen uppfattning: 0

2. Jag anser att kursens innehåll hade en tydlig koppling till kursens lärandemål.

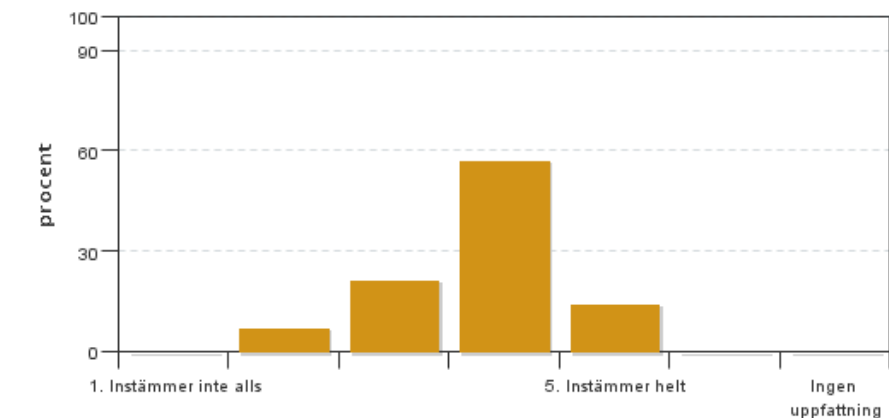


Antal svar: 14
Medel: 3,7
Median: 4

1: 0
2: 1
3: 4
4: 7
5: 2

Har ingen uppfattning: 0

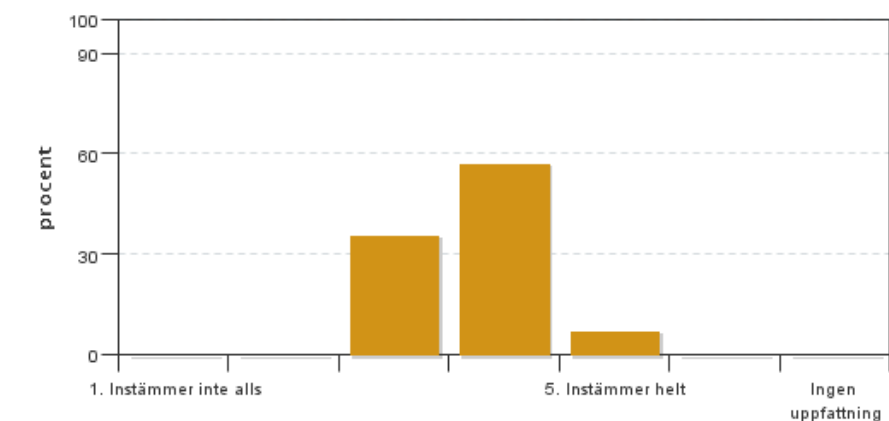
3. Mina förkunskaper var tillräckliga för att tillgodogöra mig kursen.



Antal svar: 14
Medel: 3,8
Median: 4

1: 0
2: 1
3: 3
4: 8
5: 2
Har ingen uppfattning: 0

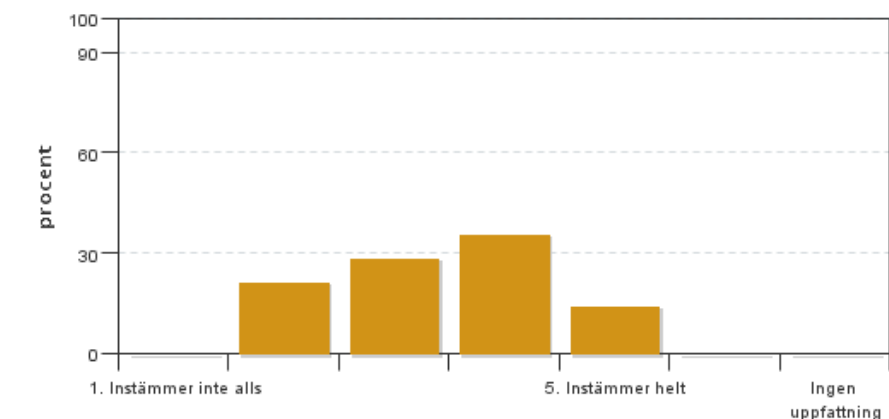
4. Jag anser att kursinformationen var lättillgänglig.



Antal svar: 14
Medel: 3,7
Median: 4

1: 0
2: 0
3: 5
4: 8
5: 1
Har ingen uppfattning: 0

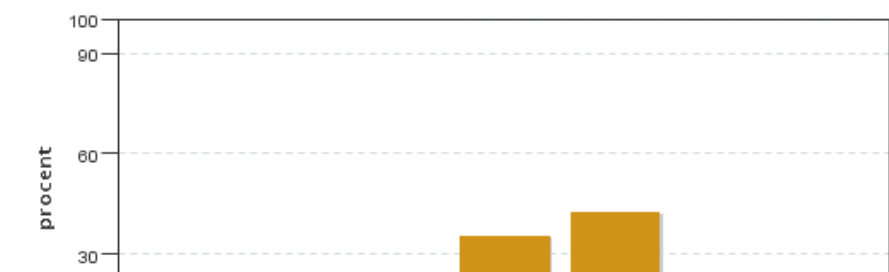
5. Kursens lärandemoment (föreläsningar, litteratur, övningar med mera) har stöttat mitt lärande.



Antal svar: 14
Medel: 3,4
Median: 3

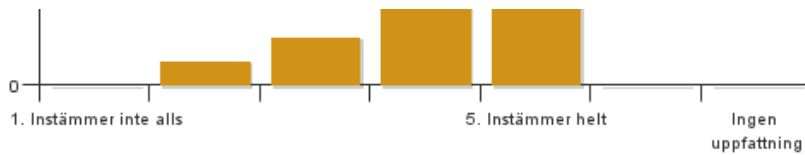
1: 0
2: 3
3: 4
4: 5
5: 2
Har ingen uppfattning: 0

6. Jag anser att den sociala lärmiljön har varit inkluderande där olika tankar respekterades.



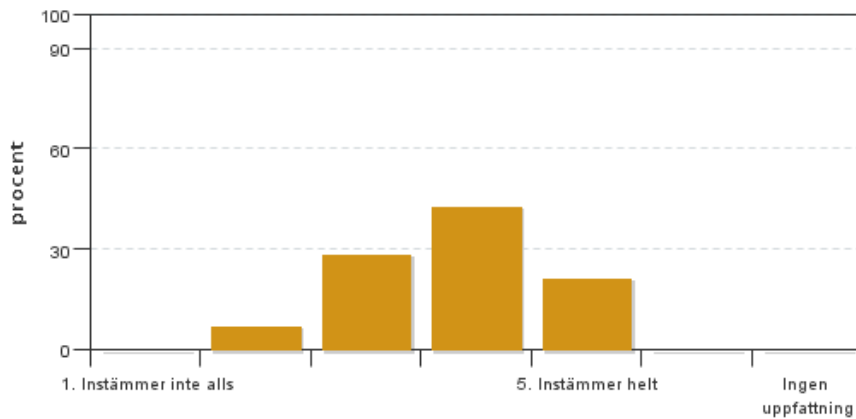
Antal svar: 14
Medel: 4,1
Median: 4

1: 0
2: 1
3: 2
4: 5
5: 6



Har ingen uppfattning: 0

7. Jag anser att den fysiska lärmiljön (exempelvis lokaler och utrustning) var tillfredställande.

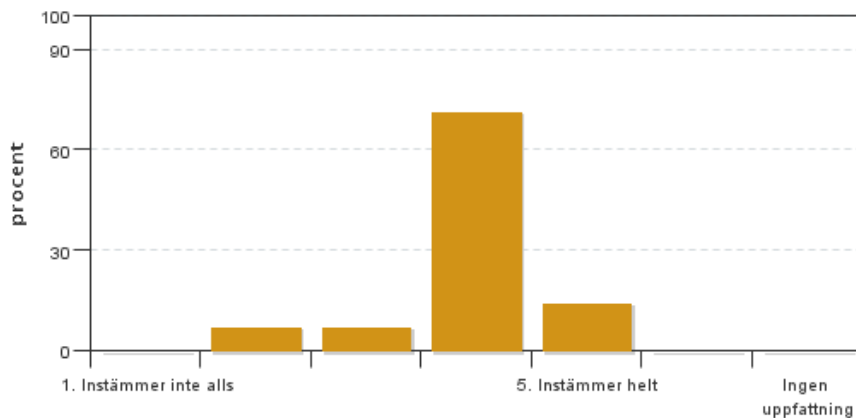


Antal svar: 14
Medel: 3,8
Median: 4

1: 0
2: 1
3: 4
4: 6
5: 3

Har ingen uppfattning: 0

8. Examinationen/-erna gav mig möjlighet att visa vad jag lärt mig under kursen, se lärandemål.

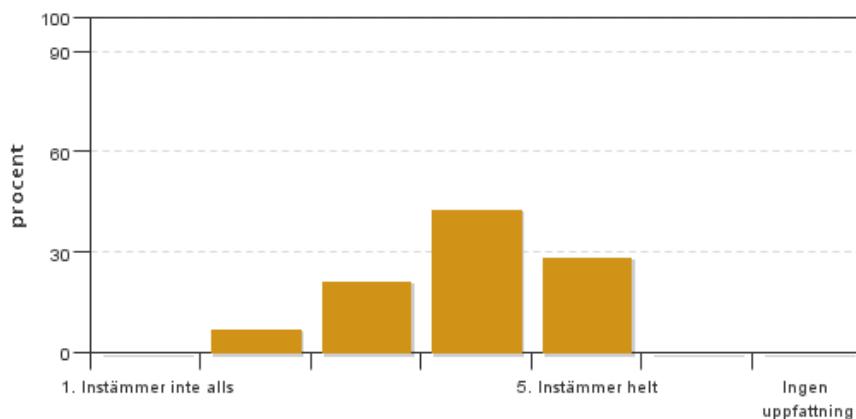


Antal svar: 14
Medel: 3,9
Median: 4

1: 0
2: 1
3: 1
4: 10
5: 2

Har ingen uppfattning: 0

9. Jag anser att kursen har berört hållbar utveckling (miljömässig, social och/eller ekonomisk hållbarhet).

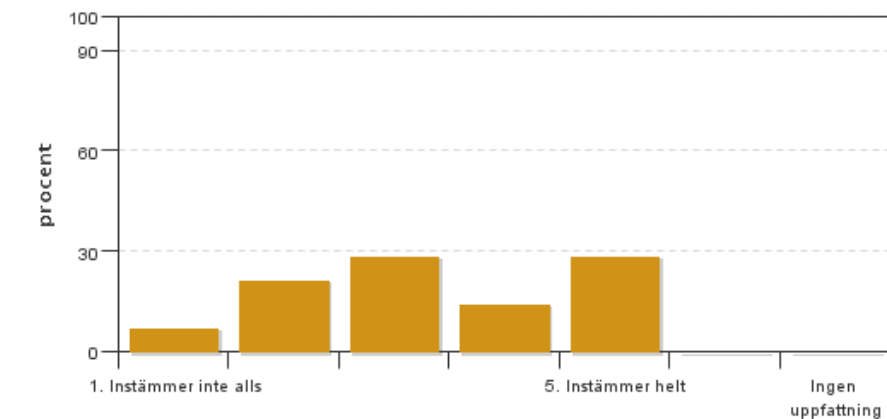


Antal svar: 14
Medel: 3,9
Median: 4

1: 0
2: 1
3: 3
4: 6
5: 4

Har ingen uppfattning: 0

10. Jag anser att kursen har berört ett genus- och jämställdhetsperspektiv i innehåll och praktik (t. ex. perspektiv på ämnet, kurslitteratur, fördelning av taltid och förekomst av härskartekniker).

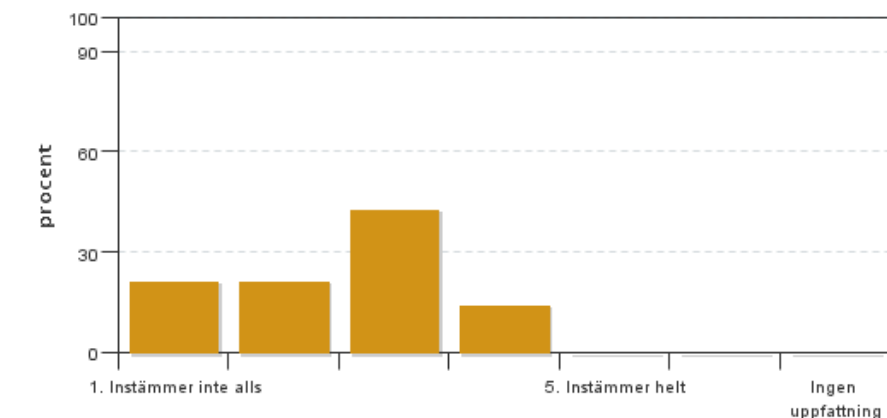


Antal svar: 14
 Medel: 3,4
 Median: 3

1: 1
 2: 3
 3: 4
 4: 2
 5: 4

Har ingen uppfattning: 0

11. Jag anser att kursen har berört internationella perspektiv.

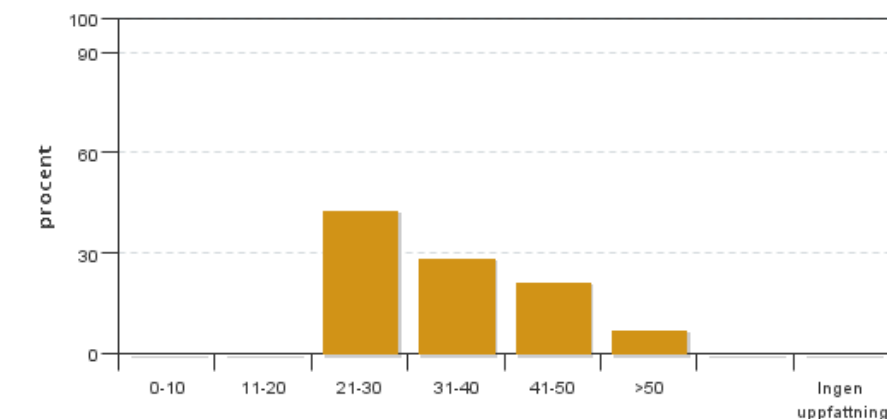


Antal svar: 14
 Medel: 2,5
 Median: 3

1: 3
 2: 3
 3: 6
 4: 2
 5: 0

Har ingen uppfattning: 0

12. Jag har i genomsnitt lagt ... timmar per vecka på kursen (inklusive schemalagd tid).



Antal svar: 14
 Medel: 34,3
 Median: 31-40

0-10: 0
 11-20: 0
 21-30: 6
 31-40: 4
 41-50: 3
 >50: 1

Har ingen uppfattning: 0

Kursledarens kommentarer

Läraren har inte lämnat några kommentarer

Studentrepresentantens kommentarer

Studentrepresentanten har inte lämnat några kommentarer

Kontakta support: it-stod@slu.se - 018-67 6600