



## Skogsskötsel 2 SH0151, 20057.1718

15 Hp  
Studietakt = 100%  
Nivå och djup = Grund -  
Kursledare = Daniel Gräns

### Värderingsresultat

---

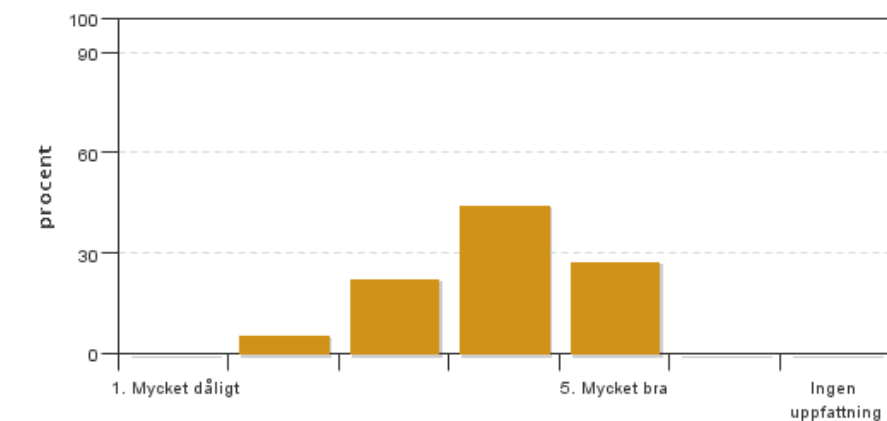
Värderingsperiod: 2017-12-31 - 2018-01-28

Antal svar 18  
Studentantal 46  
Svarsfrekvens 39 %

### Obligatoriska standardfrågor

---

#### 1. Mitt helhetsintryck av kursen är:

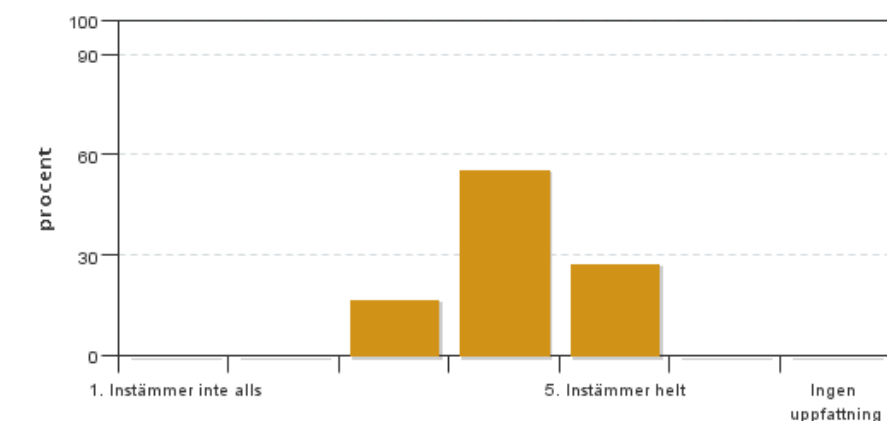


Antal svar: 18  
Medel: 3,9  
Median: 4

1: 0  
2: 1  
3: 4  
4: 8  
5: 5

Har ingen uppfattning: 0

#### 2. Jag anser att kursens innehåll hade en tydlig koppling till kursens lärandemål.

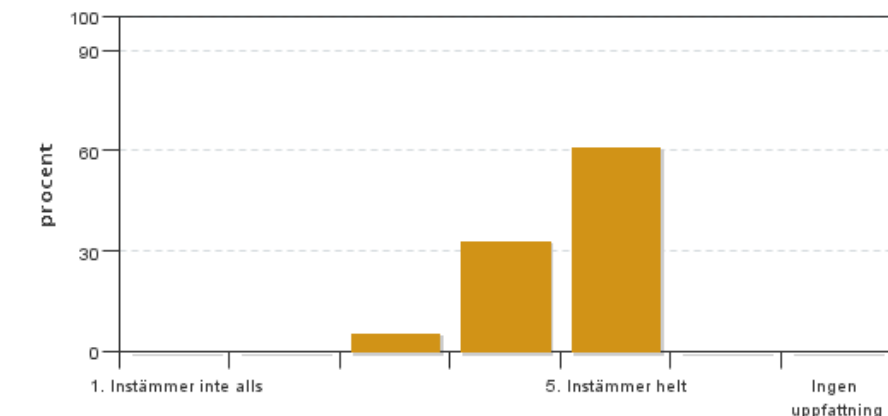


Antal svar: 18  
Medel: 4,1  
Median: 4

1: 0  
2: 0  
3: 3  
4: 10  
5: 5

Har ingen uppfattning: 0

**3. Mina förkunskaper var tillräckliga för att tillgodogöra mig kursen.**

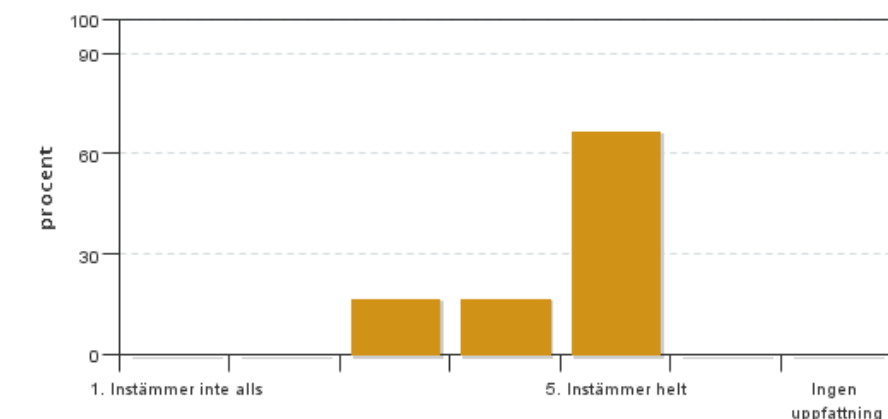


Antal svar: 18  
Medel: 4,6  
Median: 5

1: 0  
2: 0  
3: 1  
4: 6  
5: 11

Har ingen uppfattning: 0

**4. Jag anser att kursinformationen var lättillgänglig.**

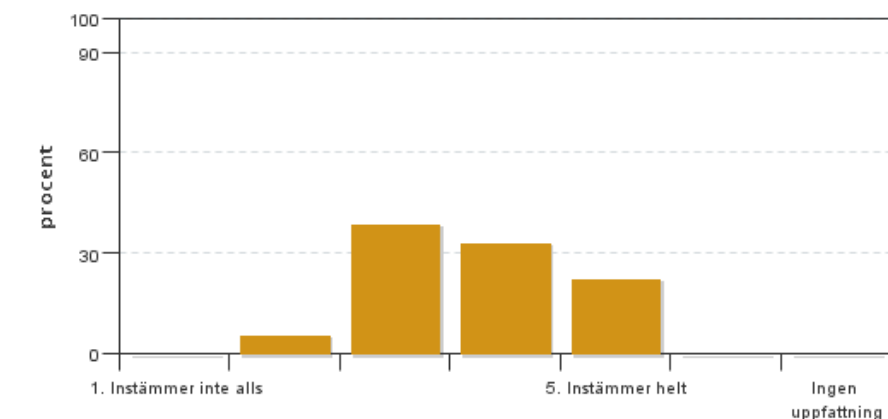


Antal svar: 18  
Medel: 4,5  
Median: 5

1: 0  
2: 0  
3: 3  
4: 3  
5: 12

Har ingen uppfattning: 0

**5. Kursens lärandemoment (föreläsningar, litteratur, övningar med mera) har stöttat mitt lärande.**

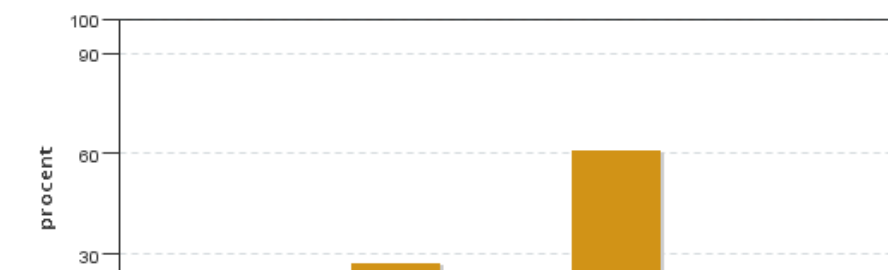


Antal svar: 18  
Medel: 3,7  
Median: 4

1: 0  
2: 1  
3: 7  
4: 6  
5: 4

Har ingen uppfattning: 0

**6. Jag anser att den sociala lärmiljön har varit inkluderande där olika tankar respekterades.**



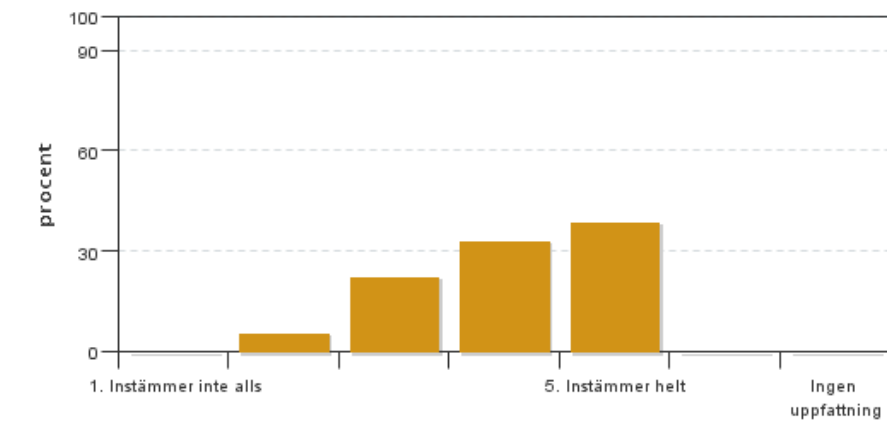
Antal svar: 18  
Medel: 4,3  
Median: 5

1: 0  
2: 0  
3: 5  
4: 2  
5: 11



Har ingen uppfattning: 0

**7. Jag anser att den fysiska lärmiljön (exempelvis lokaler och utrustning) var tillfredställande.**

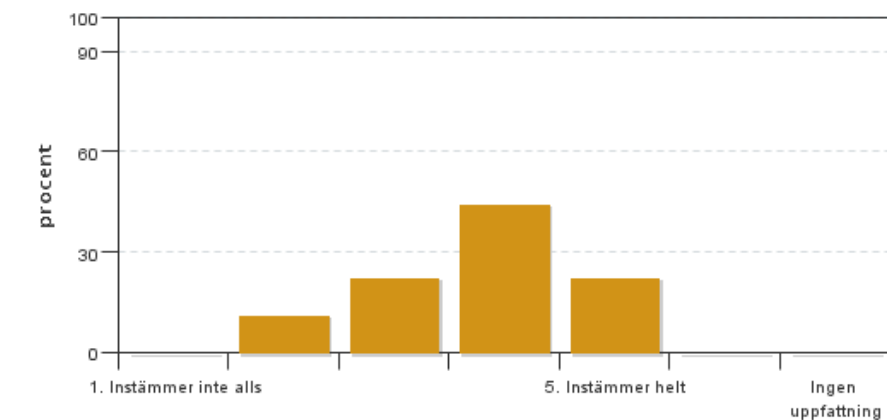


Antal svar: 18  
Medel: 4,1  
Median: 4

1: 0  
2: 1  
3: 4  
4: 6  
5: 7

Har ingen uppfattning: 0

**8. Examinationen/-erna gav mig möjlighet att visa vad jag lärt mig under kursen, se lärandemål.**

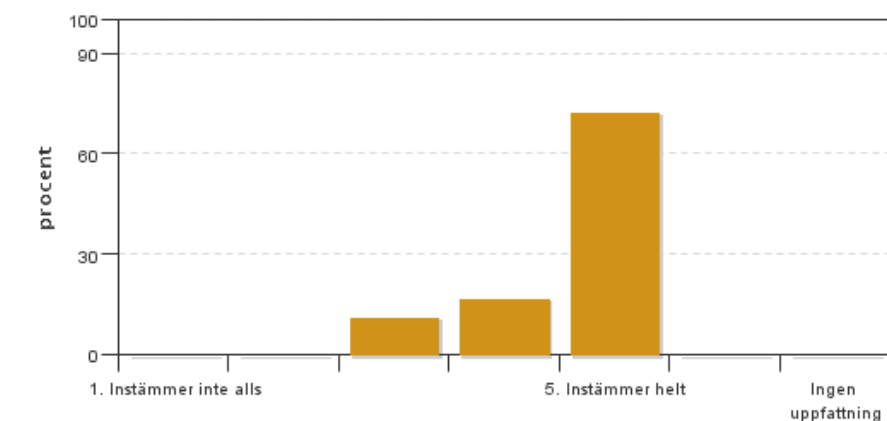


Antal svar: 18  
Medel: 3,8  
Median: 4

1: 0  
2: 2  
3: 4  
4: 8  
5: 4

Har ingen uppfattning: 0

**9. Jag anser att kursen har berört hållbar utveckling (miljömässig, social och/eller ekonomisk hållbarhet).**

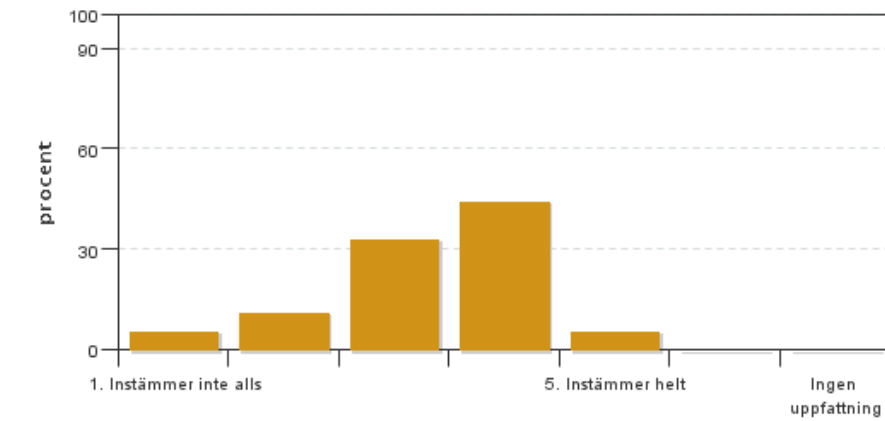


Antal svar: 18  
Medel: 4,6  
Median: 5

1: 0  
2: 0  
3: 2  
4: 3  
5: 13

Har ingen uppfattning: 0

**10. Jag anser att kursen har berört internationella perspektiv.**

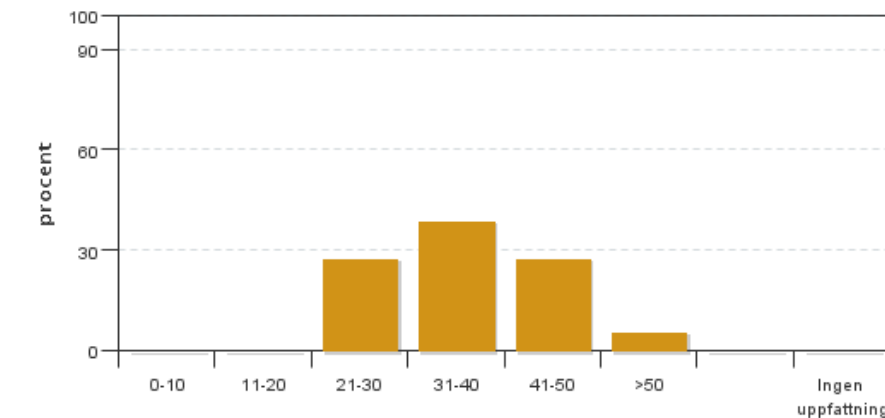


Antal svar: 18  
 Medel: 3,3  
 Median: 3

1: 1  
 2: 2  
 3: 6  
 4: 8  
 5: 1

Har ingen uppfattning: 0

**11. Jag har i genomsnitt lagt ... timmar per vecka på kursen (inklusive schemalagd tid).**

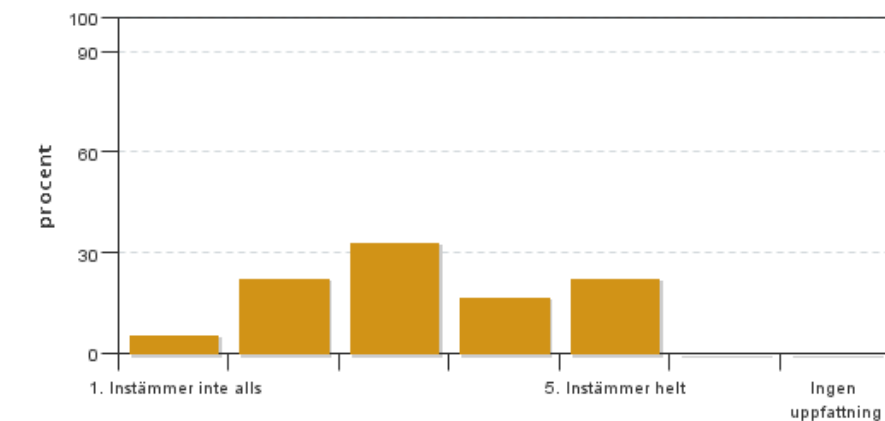


Antal svar: 18  
 Medel: 36,1  
 Median: 31-40

0-10: 0  
 11-20: 0  
 21-30: 5  
 31-40: 7  
 41-50: 5  
 >50: 1

Har ingen uppfattning: 0

**12. Jag anser att kursen har berört ett genus- och jämställdhetsperspektiv i innehåll och praktik (t. ex. perspektiv på ämnet, kurslitteratur, fördelning av taltid och förekomst av härskartekniker).**



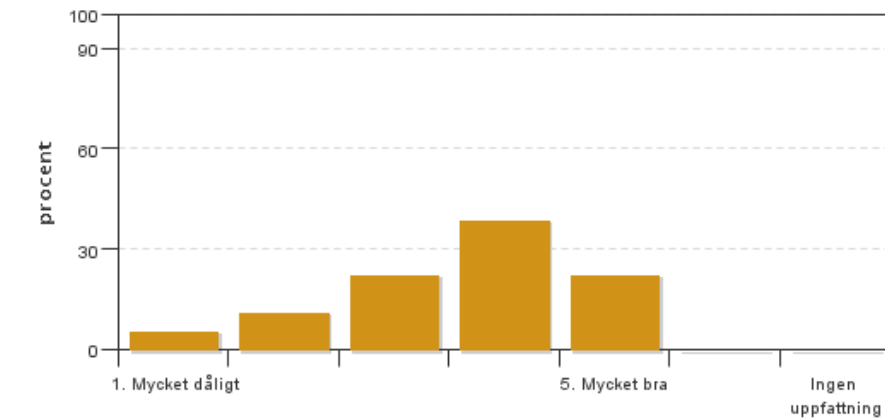
Antal svar: 18  
 Medel: 3,3  
 Median: 3

1: 1  
 2: 4  
 3: 6  
 4: 3  
 5: 4

Har ingen uppfattning: 0

**Egna frågor**

**13. Mitt helhetsintryck av praktikveckan (vecka 47) avseende aktivitetens genomförande (information, planering, intresseanmälning, placering, kontakter, mm) är:**

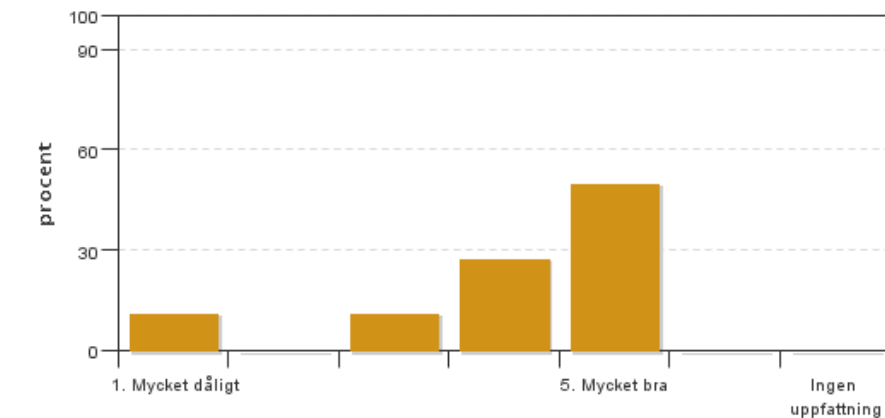


Antal svar: 18  
 Medel: 3,6  
 Median: 4

1: 1  
 2: 2  
 3: 4  
 4: 7  
 5: 4

Har ingen uppfattning: 0

#### 14. Mitt helhetsintryck av praktikveckan (vecka 47) avseende aktivitetens relevans och nytta för utbildningen är:



Antal svar: 18  
 Medel: 4,1  
 Median: 4

1: 2  
 2: 0  
 3: 2  
 4: 5  
 5: 9

Har ingen uppfattning: 0

## Kursledarens kommentarer

Svarsfrekvensen är tyvärr låg. Inför nästa kurs ska möjligheterna till att öka svarsfrekvensen diskuteras.

Vi kommer även att fokusera på följande förbättringsåtgärder:

-Eventuell flytt av praktikveckan till tidigare under hösten för att undvika snöproblem för de som gör sin praktik i norra Sverige.

-Vi kommer att ge mer feedback i samband med de muntliga presentationerna i slutet av kursen.

-Vi planerar även för att införa ett moment med opposition i samband med de obligatoriska seminariearbetena.

-Vi planerar för kortare litteraturseminarier som en hjälp vid inläsningen av den omfattande litteraturen och detta skulle också kunna bidra till en jämnare arbetsbelastning.

## Studentrepresentantens kommentarer

Studentrepresentanten har inte lämnat några kommentarer