



Skogliga beslutsunderlag SH0147, 30073.1718

15 Hp
Studietakt = 100%
Nivå och djup = Grund
Kursledare = Torgny Söderman

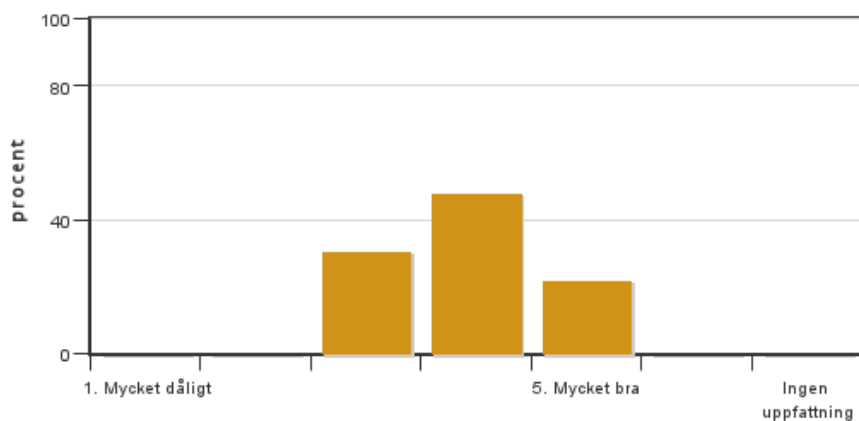
Värderingsresultat

Värderingsperiod: 2018-03-06 - 2018-04-03

Antal svar 23
Studentantal 44
Svarsfrekvens 52 %

Obligatoriska standardfrågor

1. Mitt helhetsintryck av kursen är:

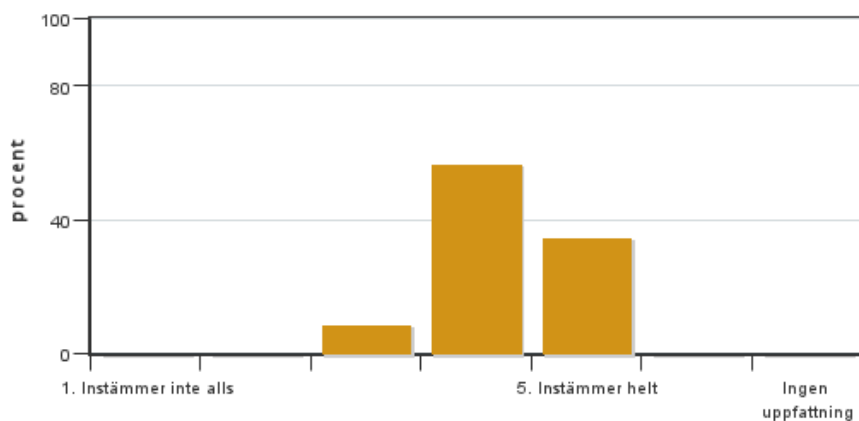


Antal svar: 23
Medel: 3,9
Median: 4

1: 0
2: 0
3: 7
4: 11
5: 5

Har ingen uppfattning: 0

2. Jag anser att kursens innehåll hade en tydlig koppling till kursens lärandemål.

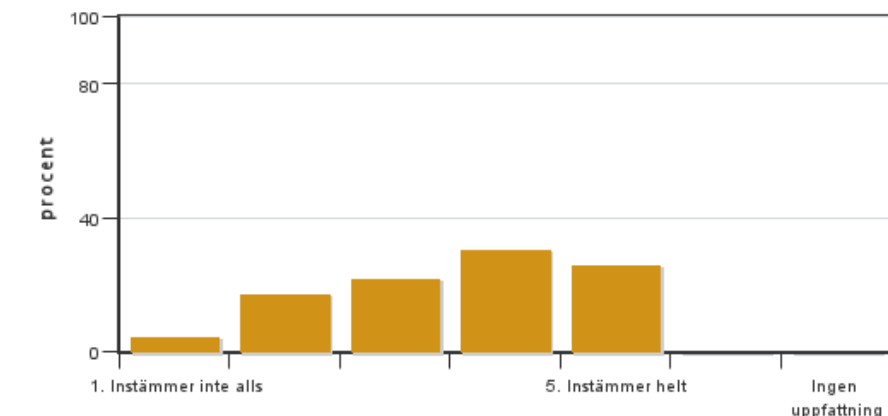


Antal svar: 23
Medel: 4,3
Median: 4

1: 0
2: 0
3: 2
4: 13
5: 8

Har ingen uppfattning: 0

3. Mina förkunskaper var tillräckliga för att tillgodogöra mig kursen.

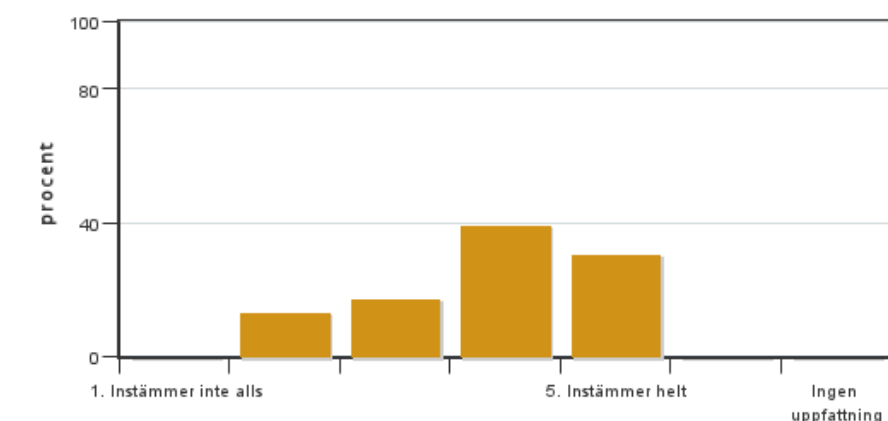


Antal svar: 23
Medel: 3,6
Median: 4

1: 1
2: 4
3: 5
4: 7
5: 6

Har ingen uppfattning: 0

4. Jag anser att kursinformationen var lättillgänglig.

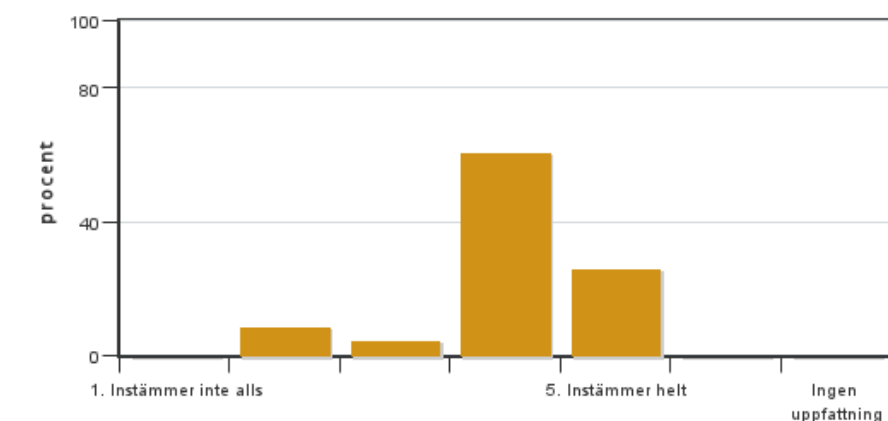


Antal svar: 23
Medel: 3,9
Median: 4

1: 0
2: 3
3: 4
4: 9
5: 7

Har ingen uppfattning: 0

5. Kursens lärandemoment (föreläsningar, litteratur, övningar med mera) har stöttat mitt lärande.

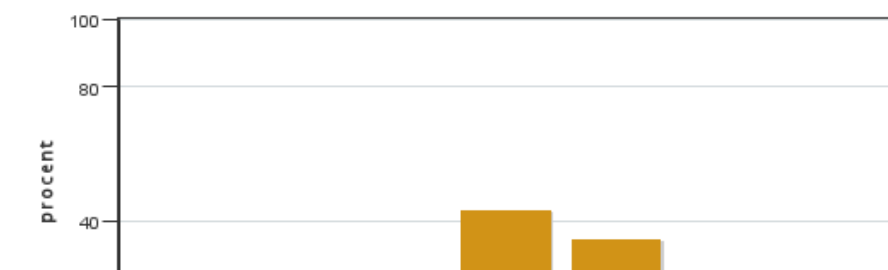


Antal svar: 23
Medel: 4,0
Median: 4

1: 0
2: 2
3: 1
4: 14
5: 6

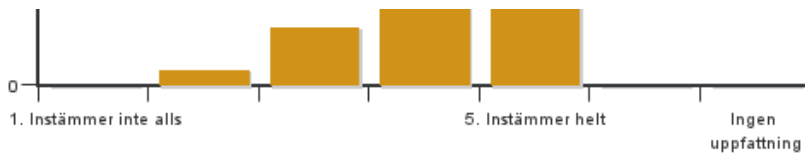
Har ingen uppfattning: 0

6. Jag anser att den sociala lärmiljön har varit inkluderande där olika tankar respekterades.



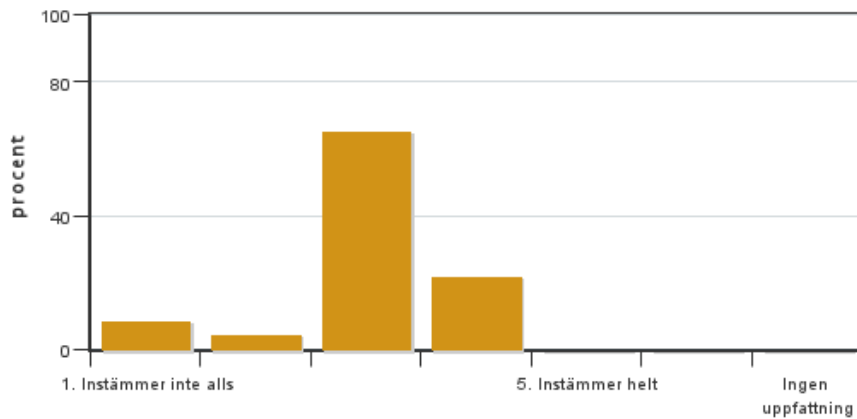
Antal svar: 23
Medel: 4,1
Median: 4

1: 0
2: 1
3: 4
4: 10
5: 8



Har ingen uppfattning: 0

7. Jag anser att den fysiska lärmiljön (exempelvis lokaler och utrustning) var tillfredställande.

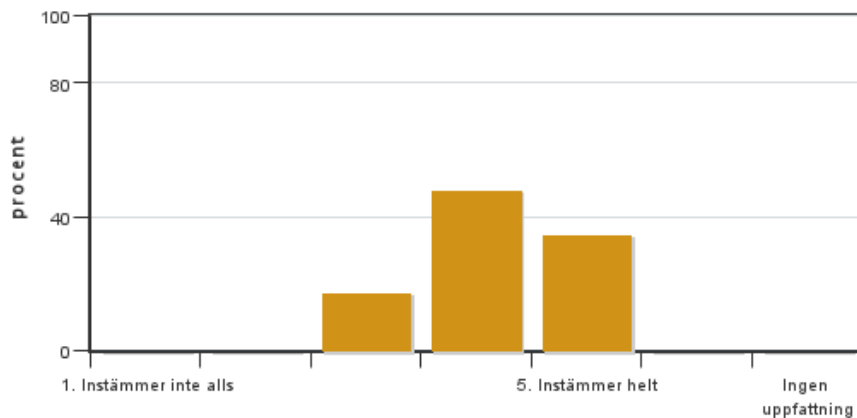


Antal svar: 23
Medel: 3,0
Median: 3

1: 2
2: 1
3: 15
4: 5
5: 0

Har ingen uppfattning: 0

8. Examinationen/-erna gav mig möjlighet att visa vad jag lärt mig under kursen, se lärandemål.

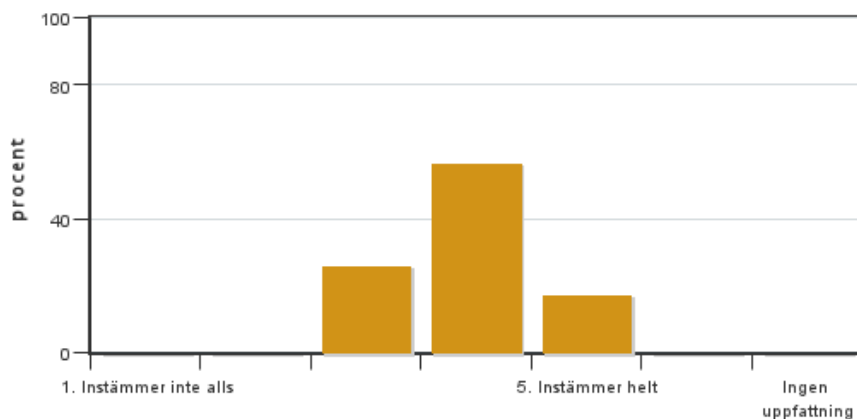


Antal svar: 23
Medel: 4,2
Median: 4

1: 0
2: 0
3: 4
4: 11
5: 8

Har ingen uppfattning: 0

9. Jag anser att kursen har berört hållbar utveckling (miljömässig, social och/eller ekonomisk hållbarhet).

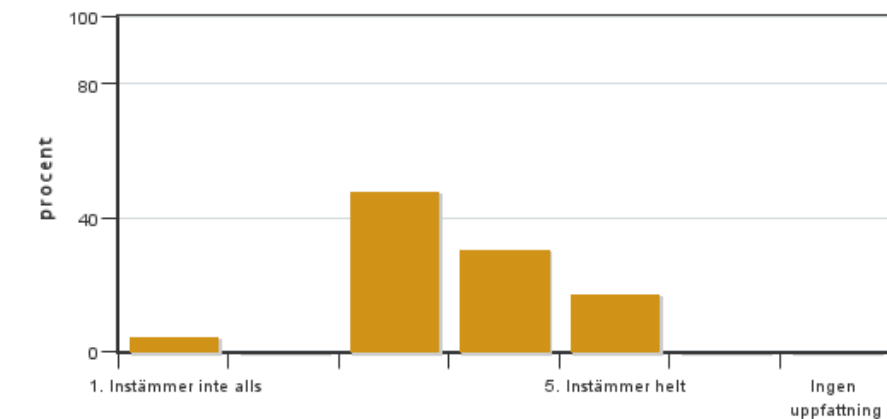


Antal svar: 23
Medel: 3,9
Median: 4

1: 0
2: 0
3: 6
4: 13
5: 4

Har ingen uppfattning: 0

10. Jag anser att kursen har berört ett genus- och jämställdhetsperspektiv i innehåll och praktik (t. ex. perspektiv på ämnet, kurslitteratur, fördelning av taltid och förekomst av härskartekniker).

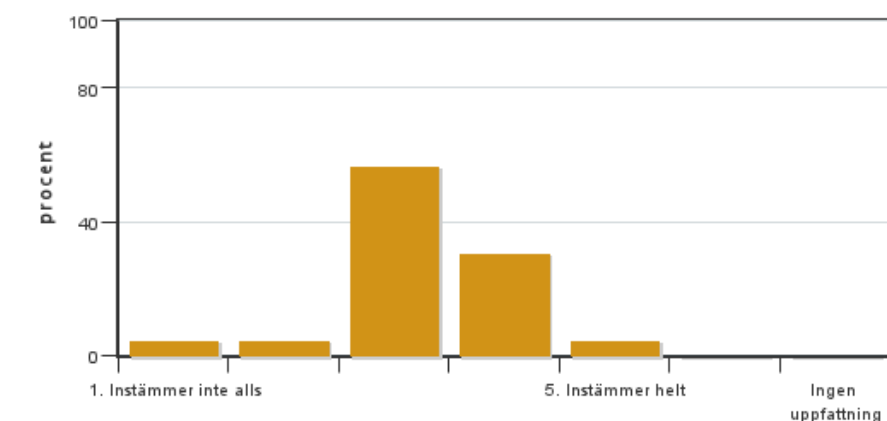


Antal svar: 23
 Medel: 3,6
 Median: 3

1: 1
 2: 0
 3: 11
 4: 7
 5: 4

Har ingen uppfattning: 0

11. Jag anser att kursen har berört internationella perspektiv.

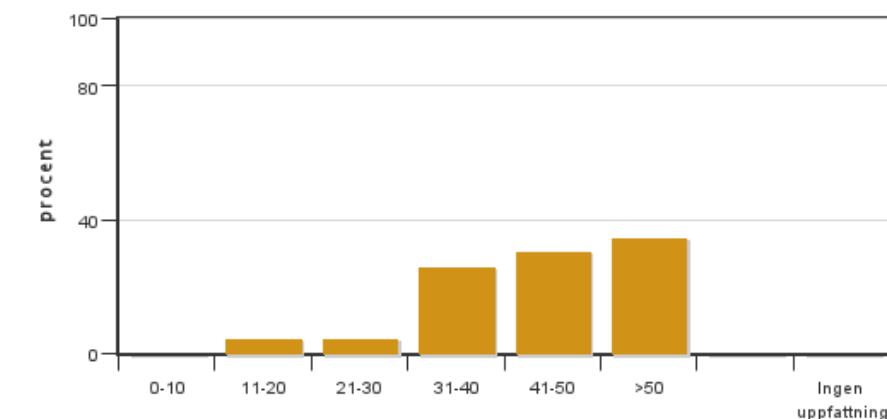


Antal svar: 23
 Medel: 3,3
 Median: 3

1: 1
 2: 1
 3: 13
 4: 7
 5: 1

Har ingen uppfattning: 0

12. Jag har i genomsnitt lagt ... timmar per vecka på kursen (inklusive schemalagd tid).



Antal svar: 23
 Medel: 43,7
 Median: 41-50

0-10: 0
 11-20: 1
 21-30: 1
 31-40: 6
 41-50: 7
 >50: 8

Har ingen uppfattning: 0

Kursledarens kommentarer

Utifrån utvärderingen kan man utläsa att kursen varit ganska uppskattad men tidskrävande. Många deltagare och inlämningsuppgifter kan vara stressande, särskilt om någon omtenta eller inlämningsuppgift ligger intill en ordinarie tenta. Allmänt sett är det svårt att få upplägget smidigt när omtentor ska ges inom en viss tid, samtidigt som andra kursmoment pågår. Särskilt den som drabbas av en eller flera omtentor kan nog tyvärr få det stressigt. Trots detta faktum så får vi göra vårt bästa nästa år för att i mesta möjliga utsträckning undvika krockar. Sal A är inte uppskattad eftersom det är trångt, vilket är sant. Det fanns dock inga kommentarer om dålig luft, vilket förhoppningsvis betyder att vi kommit tillrätta med det problemet.

Studentrepresentantens kommentarer

Kursen har tagit ganska mycket tid med många tentor och inlämningsuppgifter. Planeringen av när omtentor och inlämningsuppgifter är/ska vara inlämnade hade kunnat vara bättre, så att det inte krockar för mycket med ordinarie tentor t.ex. omtenta dagen innan eller inlämning av rapport samma dag som man har tenta. Kursmaterial som elever behöver bör läggas ut på fronter och inte i någon mapp på skolans nätverk, man bör som elev kunna nå detta material hemifrån. Lärare som har obligatoriska föreläsningar måste se till att det markeras på schemat att det är obligatoriskt, man kan inte utgå ifrån att alla elever går på alla lektioner som inte är obligatoriska, går inte och maila ut att det är obligatoriskt. Lektionssalar har i stort fungerat bra, lite klagomål på benutrymmet och plats på bänkarna i A-salen. S-salen har varit lite kall och dragit i vintras.

Kontakta support: support@slu.se - 018-67 6600