



Skoglig produktion och miljö SH0146, 40061.1718

15 Hp
Studietakt = 100%
Nivå och djup = Grund
Kursledare = Torbjörn Valund

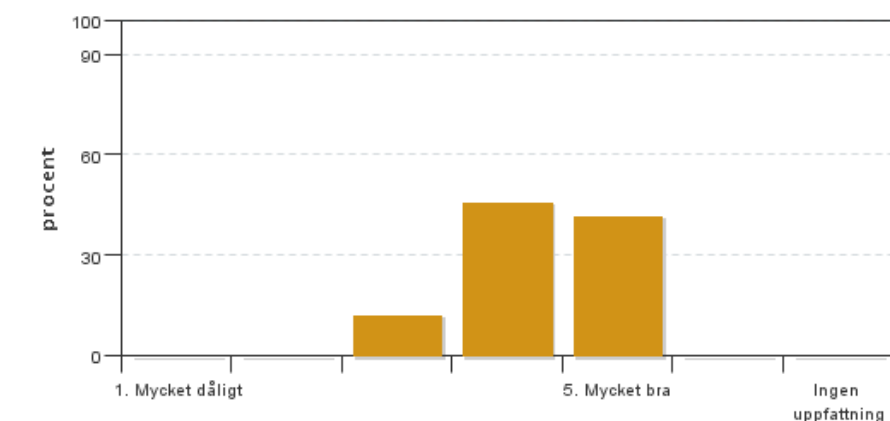
Värderingsresultat

Värderingsperiod: 2018-05-20 - 2018-06-17

Antal svar 24
Studentantal 43
Svarsfrekvens 55 %

Obligatoriska standardfrågor

1. Mitt helhetsintryck av kursen är:

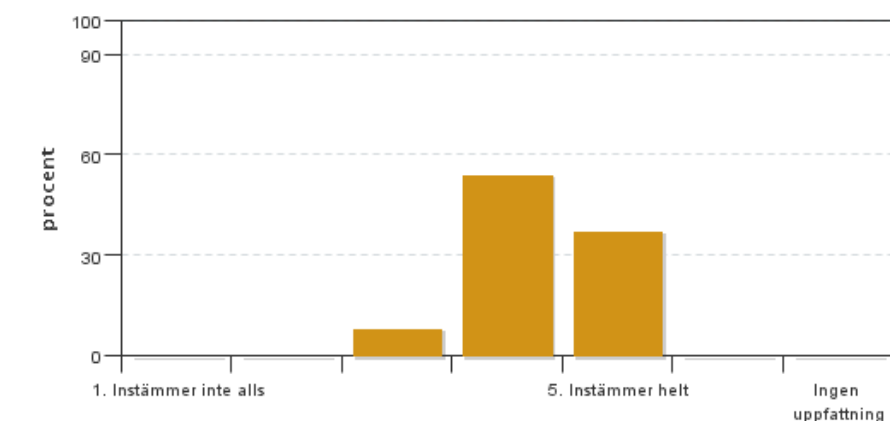


Antal svar: 24
Medel: 4,3
Median: 4

1: 0
2: 0
3: 3
4: 11
5: 10

Har ingen uppfattning: 0

2. Jag anser att kursens innehåll hade en tydlig koppling till kursens lärandemål.

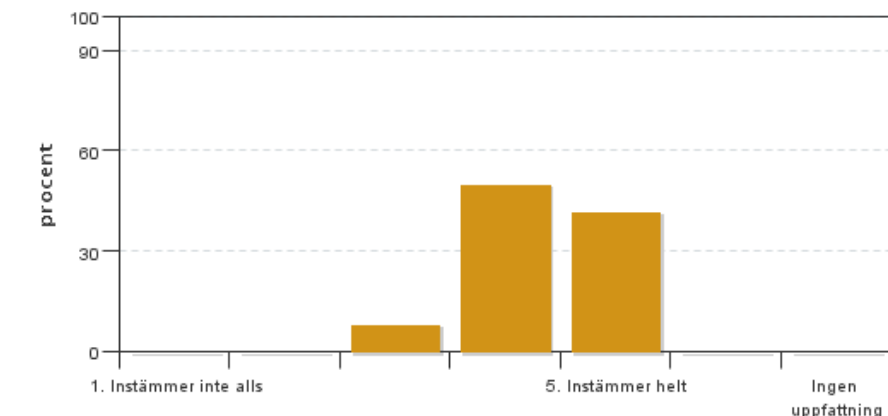


Antal svar: 24
Medel: 4,3
Median: 4

1: 0
2: 0
3: 2
4: 13
5: 9

Har ingen uppfattning: 0

3. Mina förkunskaper var tillräckliga för att tillgodogöra mig kursen.

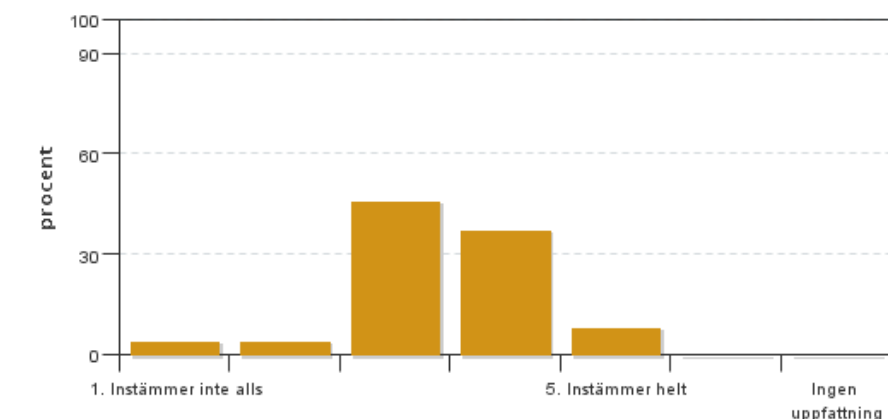


Antal svar: 24
Medel: 4,3
Median: 4

1: 0
2: 0
3: 2
4: 12
5: 10

Har ingen uppfattning: 0

4. Jag anser att kursinformationen var lättillgänglig.

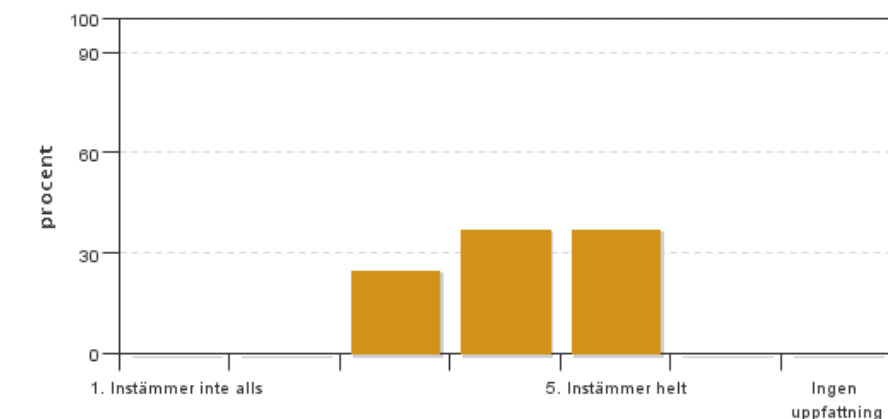


Antal svar: 24
Medel: 3,4
Median: 3

1: 1
2: 1
3: 11
4: 9
5: 2

Har ingen uppfattning: 0

5. Kursens lärandemoment (föreläsningar, litteratur, övningar med mera) har stöttat mitt lärande.

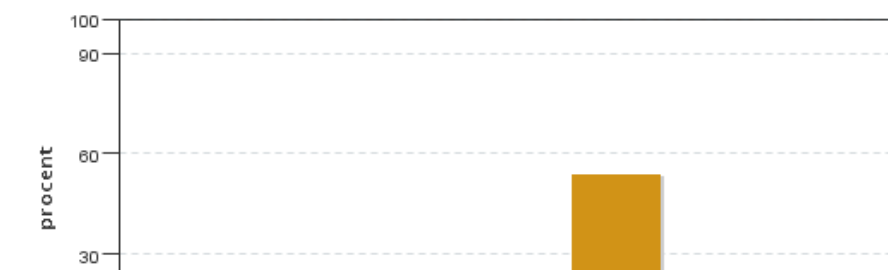


Antal svar: 24
Medel: 4,1
Median: 4

1: 0
2: 0
3: 6
4: 9
5: 9

Har ingen uppfattning: 0

6. Jag anser att den sociala lärmiljön har varit inkluderande där olika tankar respekterades.



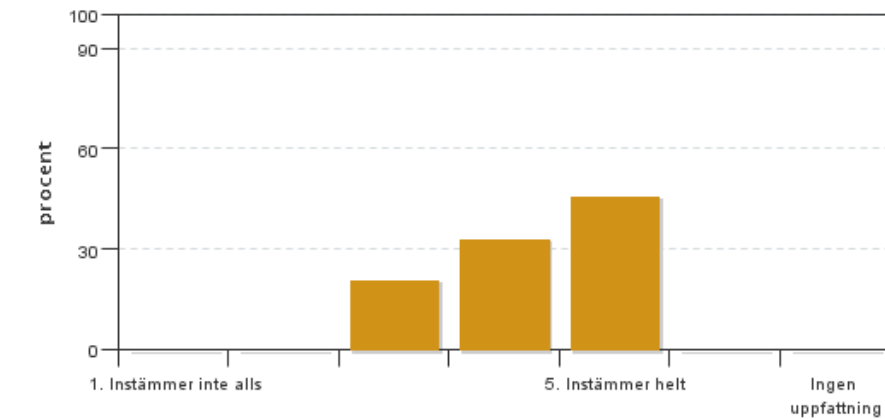
Antal svar: 24
Medel: 4,3
Median: 5

1: 0
2: 1
3: 4
4: 6
5: 13



Har ingen uppfattning: 0

7. Jag anser att den fysiska lärmiljön (exempelvis lokaler och utrustning) var tillfredställande.

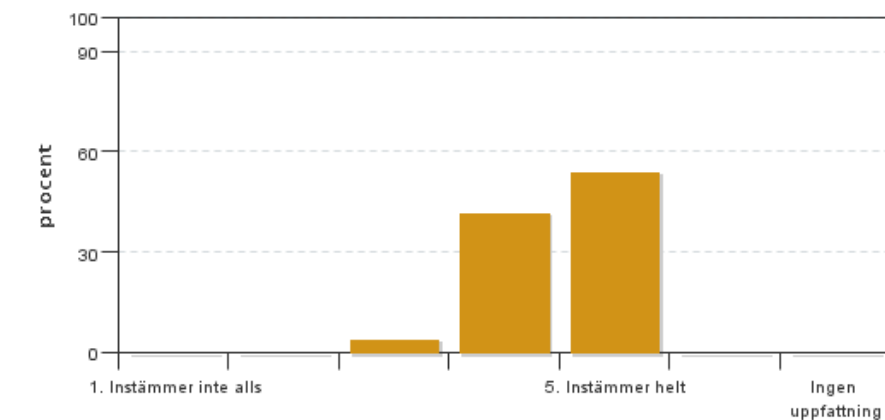


Antal svar: 24
Medel: 4,3
Median: 4

1: 0
2: 0
3: 5
4: 8
5: 11

Har ingen uppfattning: 0

8. Examinationen/-erna gav mig möjlighet att visa vad jag lärt mig under kursen, se lärandemål.

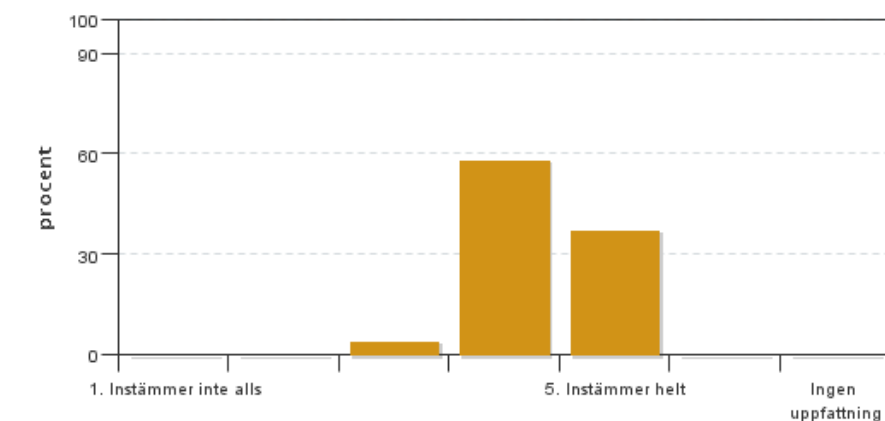


Antal svar: 24
Medel: 4,5
Median: 5

1: 0
2: 0
3: 1
4: 10
5: 13

Har ingen uppfattning: 0

9. Jag anser att kursen har berört hållbar utveckling (miljömässig, social och/eller ekonomisk hållbarhet).

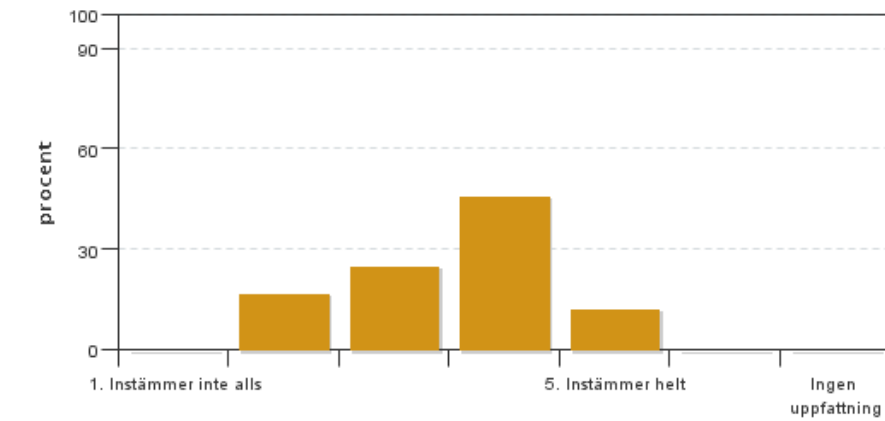


Antal svar: 24
Medel: 4,3
Median: 4

1: 0
2: 0
3: 1
4: 14
5: 9

Har ingen uppfattning: 0

10. Jag anser att kursen har berört ett genus- och jämställdhetsperspektiv i innehåll och praktik (t. ex. perspektiv på ämnet, kurslitteratur, fördelning av taltid och förekomst av härskartekniker).

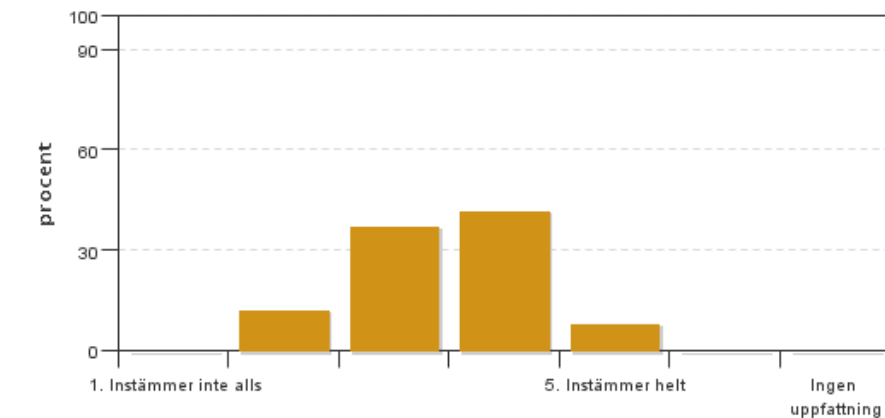


Antal svar: 24
 Medel: 3,5
 Median: 4

1: 0
 2: 4
 3: 6
 4: 11
 5: 3

Har ingen uppfattning: 0

11. Jag anser att kursen har berört internationella perspektiv.

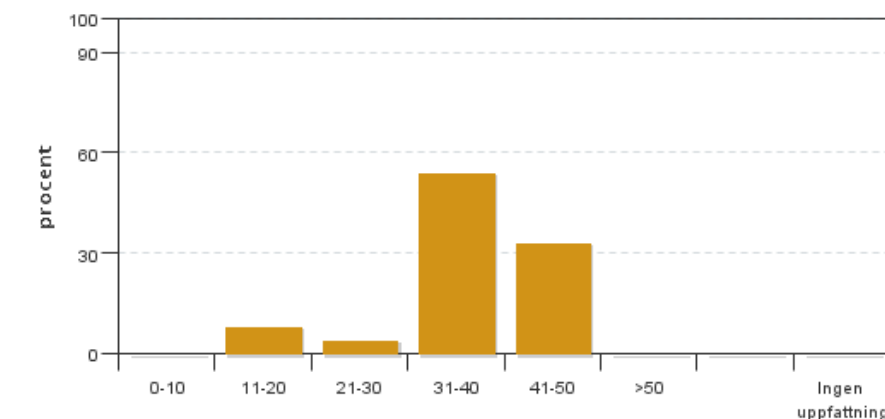


Antal svar: 24
 Medel: 3,5
 Median: 3

1: 0
 2: 3
 3: 9
 4: 10
 5: 2

Har ingen uppfattning: 0

12. Jag har i genomsnitt lagt ... timmar per vecka på kursen (inklusive schemalagd tid).



Antal svar: 24
 Medel: 36,3
 Median: 31-40

0-10: 0
 11-20: 2
 21-30: 1
 31-40: 13
 41-50: 8
 >50: 0

Har ingen uppfattning: 0

Kursledarens kommentarer

Läraren har inte lämnat några kommentarer

Studentrepresentantens kommentarer

Studentrepresentanten har inte lämnat några kommentarer

Kontakta support: it-stod@slu.se - 018-67 6600