



Skogens värdekedja SH0145, 20056.1718

15 Hp
Studietakt = 100%
Nivå och djup = Grund
Kursledare = Staffan Stenhag

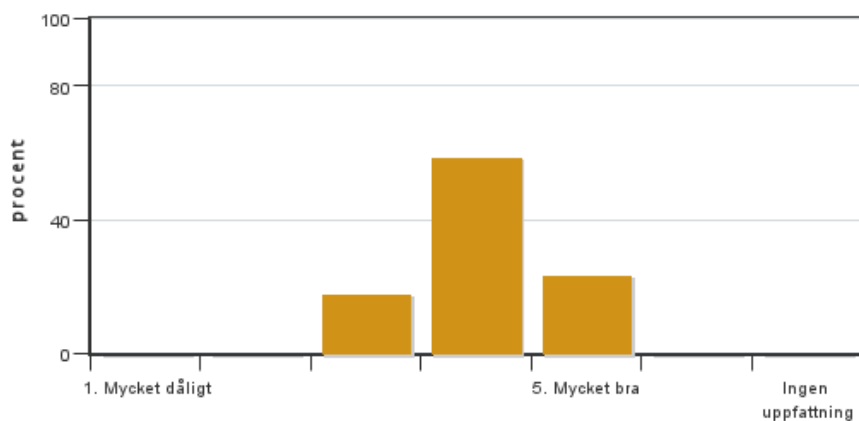
Värderingsresultat

Värderingsperiod: 2017-12-31 - 2018-01-28

Antal svar 17
Studentantal 44
Svarsfrekvens 38 %

Obligatoriska standardfrågor

1. Mitt helhetsintryck av kursen är:

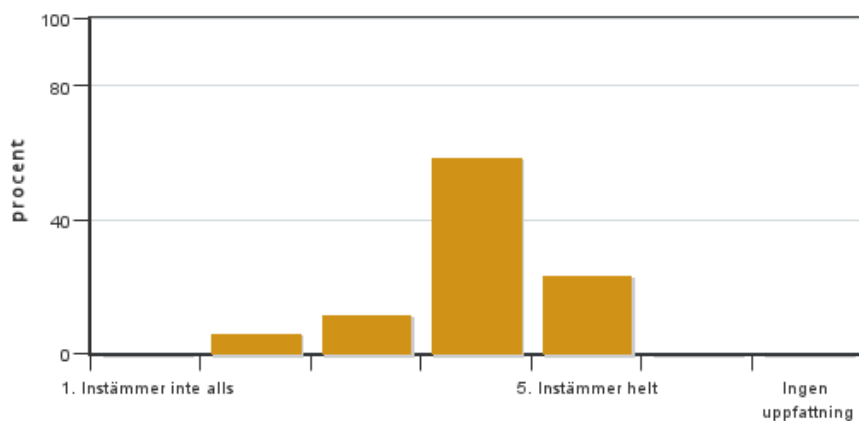


Antal svar: 17
Medel: 4,1
Median: 4

1: 0
2: 0
3: 3
4: 10
5: 4

Har ingen uppfattning: 0

2. Jag anser att kursens innehåll hade en tydlig koppling till kursens lärandemål.

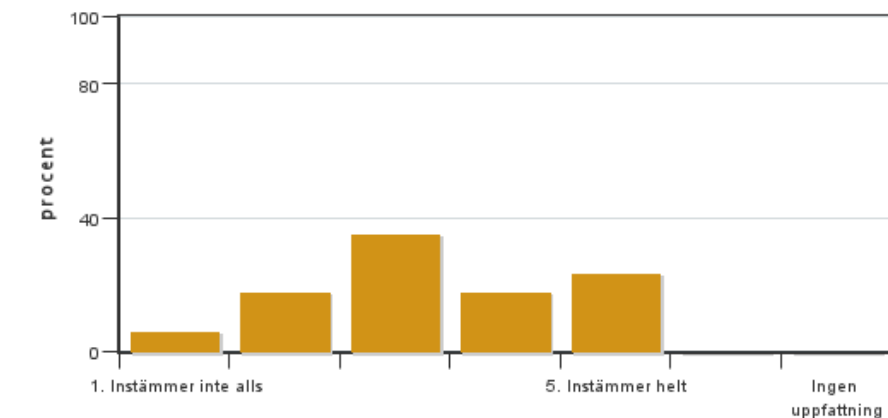


Antal svar: 17
Medel: 4,0
Median: 4

1: 0
2: 1
3: 2
4: 10
5: 4

Har ingen uppfattning: 0

3. Mina förkunskaper var tillräckliga för att tillgodogöra mig kursen.

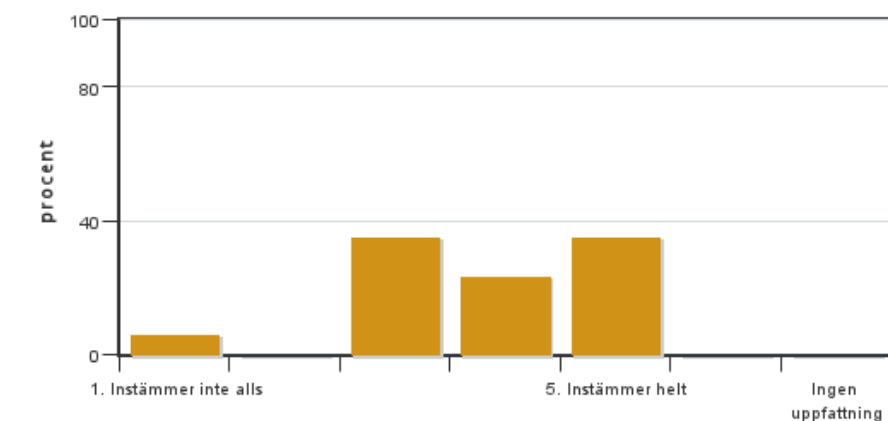


Antal svar: 17
Medel: 3,4
Median: 3

1: 1
2: 3
3: 6
4: 3
5: 4

Har ingen uppfattning: 0

4. Jag anser att kursinformationen var lättillgänglig.

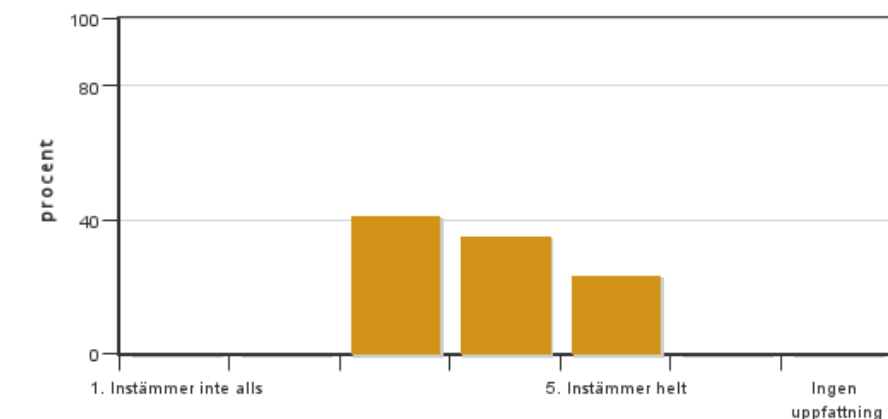


Antal svar: 17
Medel: 3,8
Median: 4

1: 1
2: 0
3: 6
4: 4
5: 6

Har ingen uppfattning: 0

5. Kursens lärandemoment (föreläsningar, litteratur, övningar med mera) har stöttat mitt lärande.

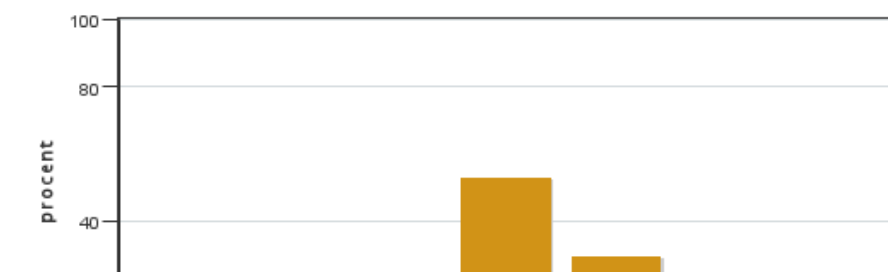


Antal svar: 17
Medel: 3,8
Median: 4

1: 0
2: 0
3: 7
4: 6
5: 4

Har ingen uppfattning: 0

6. Jag anser att den sociala lärmiljön har varit inkluderande där olika tankar respekterades.



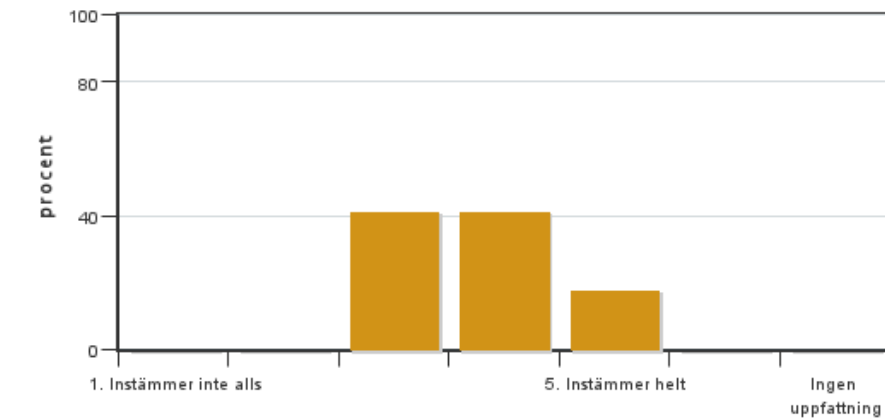
Antal svar: 17
Medel: 4,1
Median: 4

1: 0
2: 0
3: 3
4: 9
5: 5



Har ingen uppfattning: 0

7. Jag anser att den fysiska lärmiljön (exempelvis lokaler och utrustning) var tillfredställande.

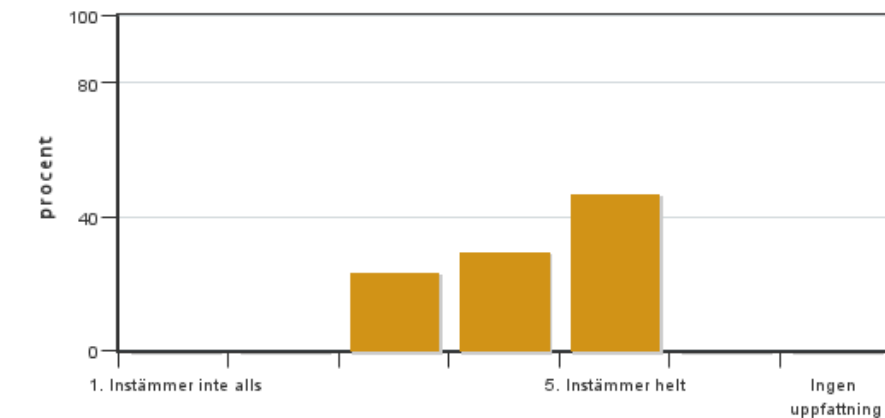


Antal svar: 17
Medel: 3,8
Median: 4

1: 0
2: 0
3: 7
4: 7
5: 3

Har ingen uppfattning: 0

8. Examinationen/-erna gav mig möjlighet att visa vad jag lärt mig under kursen, se lärandemål.

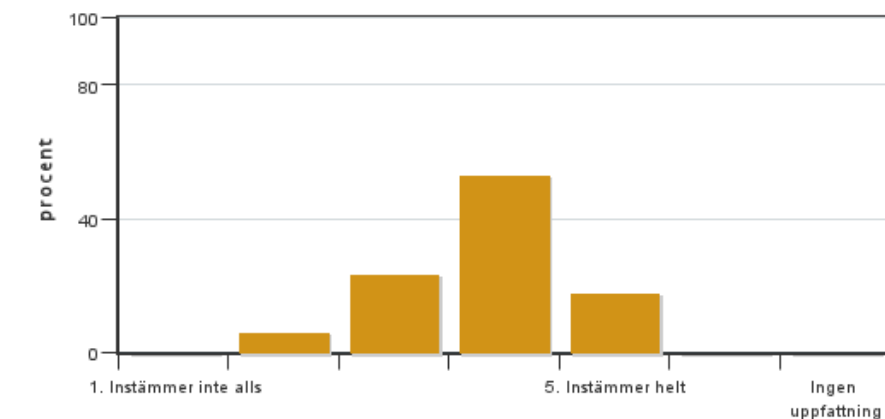


Antal svar: 17
Medel: 4,2
Median: 4

1: 0
2: 0
3: 4
4: 5
5: 8

Har ingen uppfattning: 0

9. Jag anser att kursen har berört hållbar utveckling (miljömässig, social och/eller ekonomisk hållbarhet).

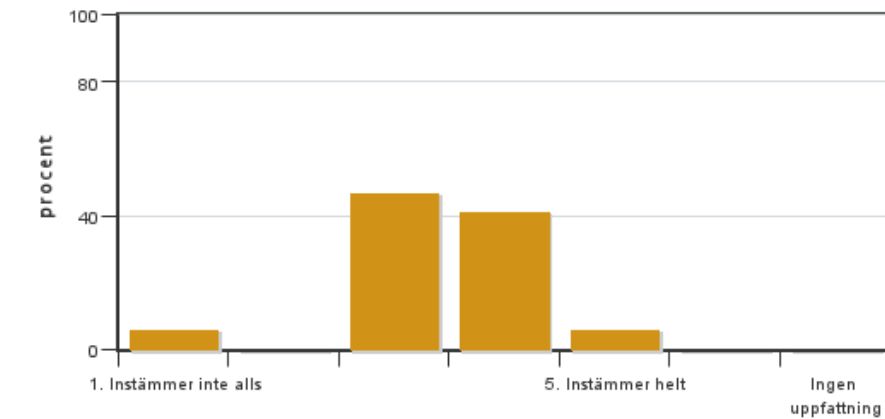


Antal svar: 17
Medel: 3,8
Median: 4

1: 0
2: 1
3: 4
4: 9
5: 3

Har ingen uppfattning: 0

10. Jag anser att kursen har berört ett genus- och jämställdhetsperspektiv i innehåll och praktik (t. ex. perspektiv på ämnet, kurslitteratur, fördelning av taltid och förekomst av härskartekniker).

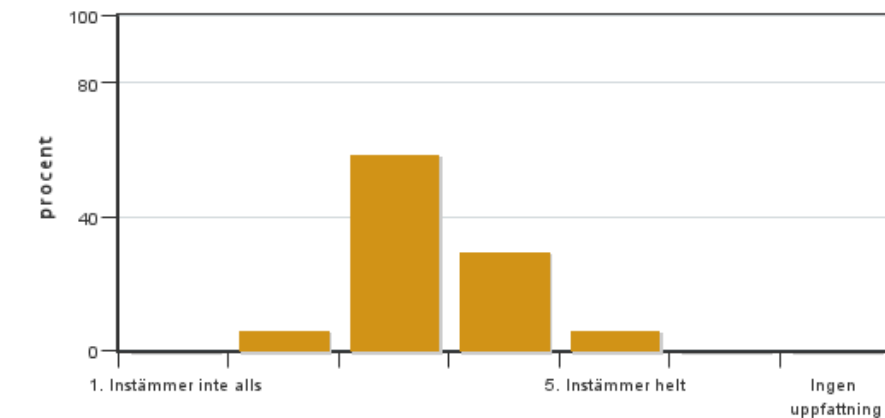


Antal svar: 17
 Medel: 3,4
 Median: 3

1: 1
 2: 0
 3: 8
 4: 7
 5: 1

Har ingen uppfattning: 0

11. Jag anser att kursen har berört internationella perspektiv.

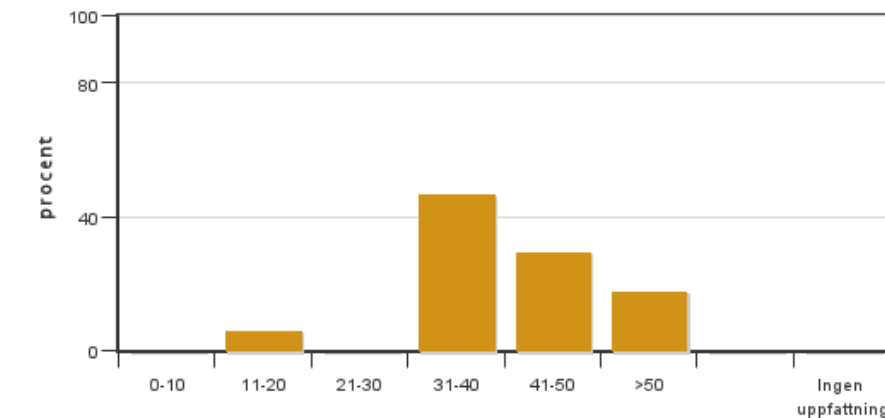


Antal svar: 17
 Medel: 3,4
 Median: 3

1: 0
 2: 1
 3: 10
 4: 5
 5: 1

Har ingen uppfattning: 0

12. Jag har i genomsnitt lagt ... timmar per vecka på kursen (inklusive schemalagd tid).



Antal svar: 17
 Medel: 40,3
 Median: 31-40

0-10: 0
 11-20: 1
 21-30: 0
 31-40: 8
 41-50: 5
 >50: 3

Har ingen uppfattning: 0

Kursledarens kommentarer

Kursen "Skogens värdekedja" består av tre separata delar, vilka till stor del skijer sig från varandra i såväl ämnesområden som undervisningsformer. Det kan därför givetvis vara svårt att utvärdera en sådan typ av kurs och likväl svårt att tolka de övergripande synpunkter som lämnats av studenterna. Helhetsintrycket upplevs dock som positivt av studenterna och detta med en tydlig samstämmighet. Överlag har även de olika separata frågorna fått ett förhållandevis jämnt och högt betyg. Det som är påtagligt negativt är den låga svarsfrekvensen.

Studentrepresentantens kommentarer

Studentrepresentanten har inte lämnat några kommentarer

Kontakta support: support@slu.se - 018-67 6600