



Landskapsarkitekten i praktiken LK0248, 10075.1718

15 Hp
Studietakt = 100%
Nivå och djup = Avancerad

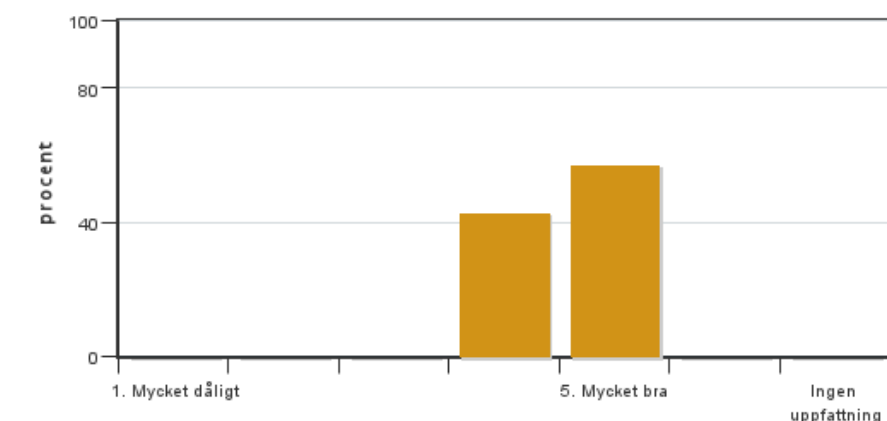
Värderingsresultat

Värderingsperiod: 2017-10-16 - 2017-11-13

Antal svar 7
Studentantal 20
Svarsfrekvens 35 %

Obligatoriska standardfrågor

1. Mitt helhetsintryck av kursen är:

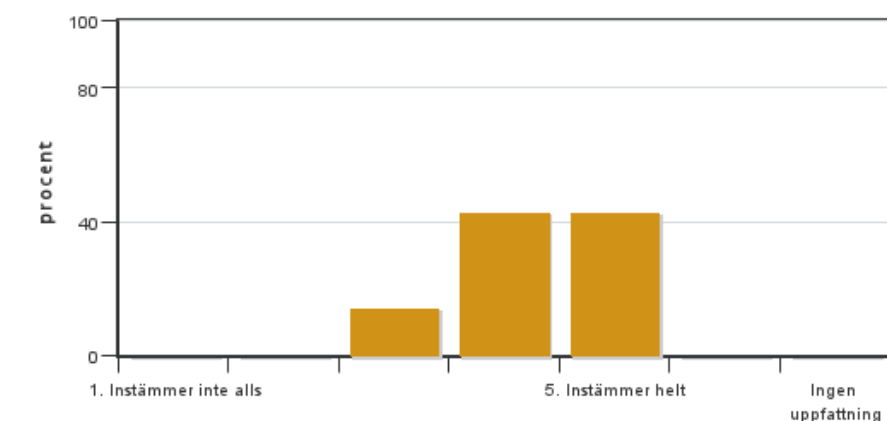


Antal svar: 7
Medel: 4,6
Median: 5

1: 0
2: 0
3: 0
4: 3
5: 4

Har ingen uppfattning: 0

2. Jag anser att kursens innehåll hade en tydlig koppling till kursens lärandemål.

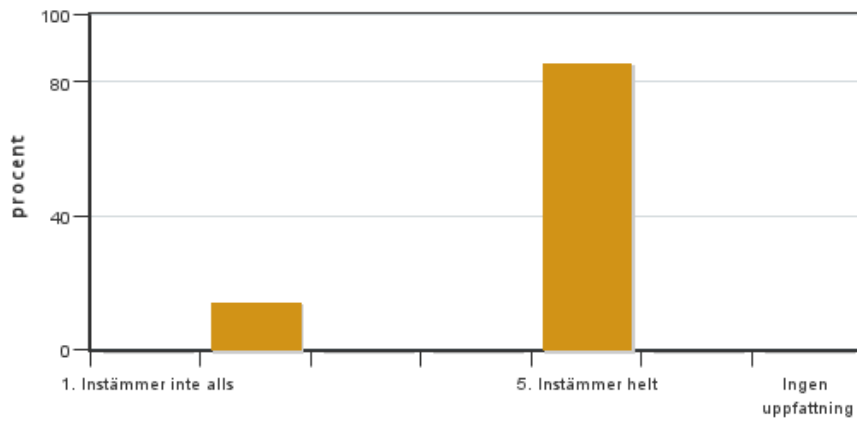


Antal svar: 7
Medel: 4,3
Median: 4

1: 0
2: 0
3: 1
4: 3
5: 3

Har ingen uppfattning: 0

3. Mina förkunskaper var tillräckliga för att tillgodogöra mig kursen.

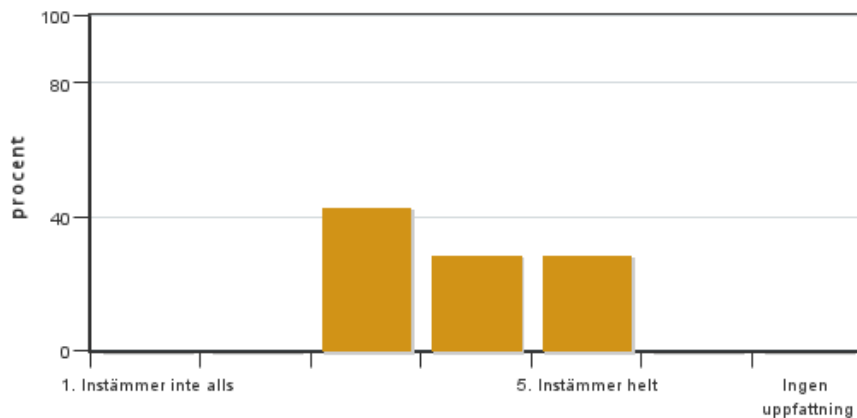


Antal svar: 7
 Medel: 4,6
 Median: 5

1: 0
 2: 1
 3: 0
 4: 0
 5: 6

Har ingen uppfattning: 0

4. Jag anser att kursinformationen var lättillgänglig.

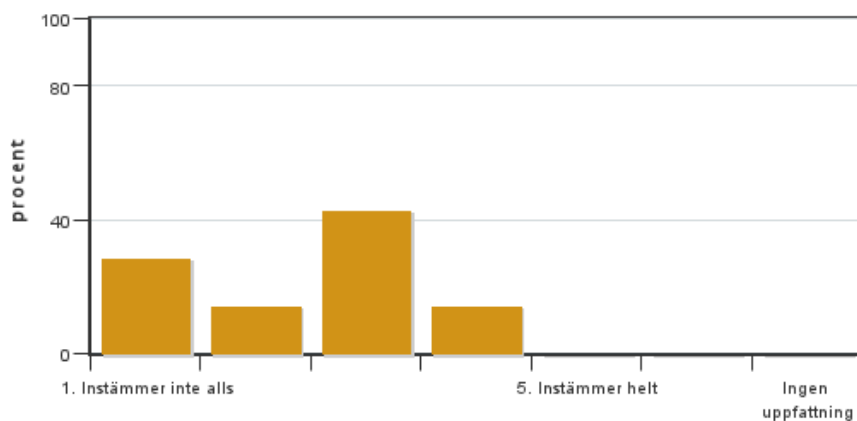


Antal svar: 7
 Medel: 3,9
 Median: 4

1: 0
 2: 0
 3: 3
 4: 2
 5: 2

Har ingen uppfattning: 0

5. Kursens lärandemoment (föreläsningar, litteratur, övningar med mera) har stöttat mitt lärande.

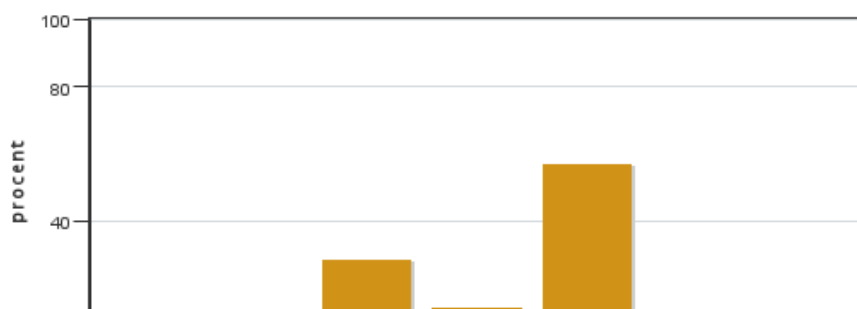


Antal svar: 7
 Medel: 2,4
 Median: 3

1: 2
 2: 1
 3: 3
 4: 1
 5: 0

Har ingen uppfattning: 0

6. Jag anser att den sociala lärmiljön har varit inkluderande där olika tankar respekterades.



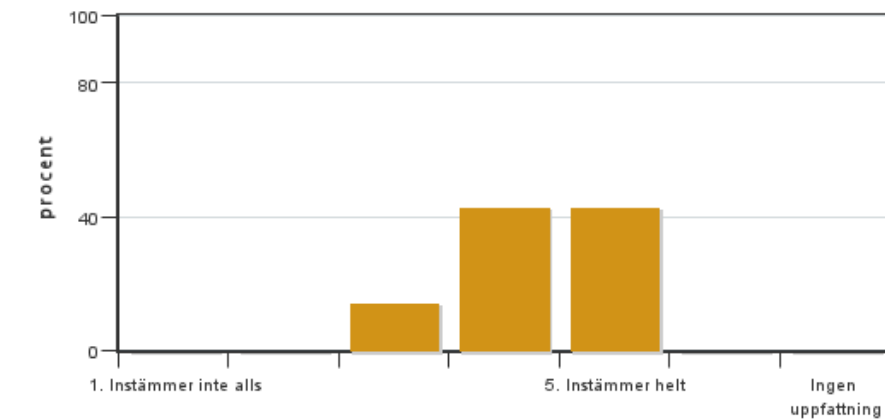
Antal svar: 7
 Medel: 4,3
 Median: 5

1: 0
 2: 0
 3: 2
 4: 1
 5: 4

Har ingen uppfattning: 0



7. Jag anser att den fysiska lärmiljön (exempelvis lokaler och utrustning) var tillfredställande.

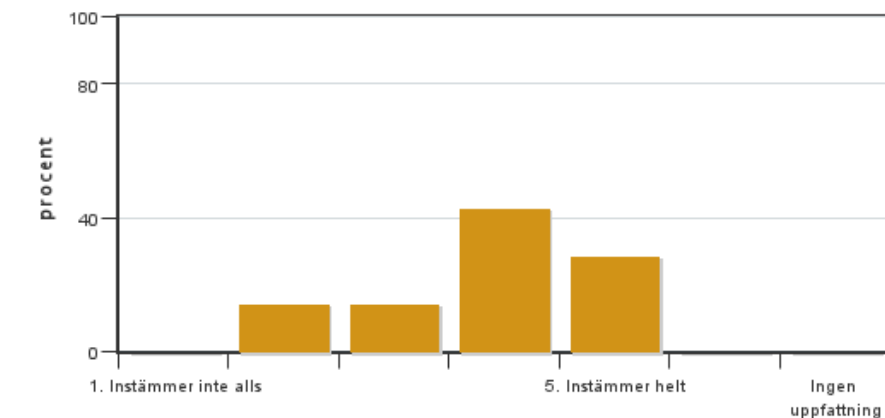


Antal svar: 7
Medel: 4,3
Median: 4

1: 0
2: 0
3: 1
4: 3
5: 3

Har ingen uppfattning: 0

8. Examinationen/-erna gav mig möjlighet att visa vad jag lärt mig under kursen, se lärandemål.

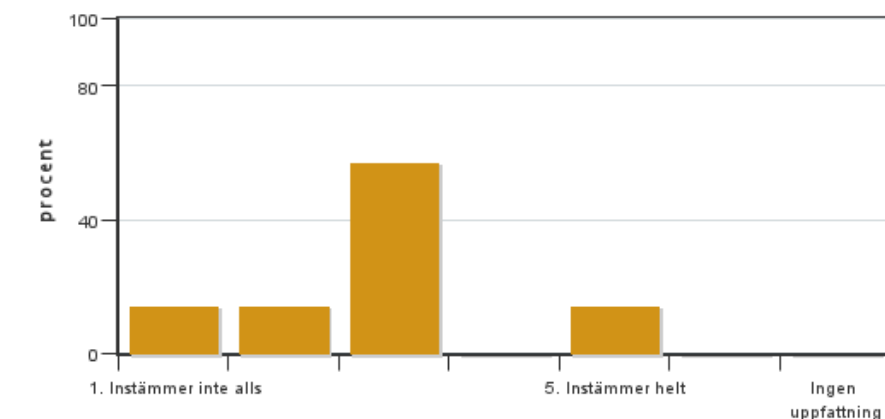


Antal svar: 7
Medel: 3,9
Median: 4

1: 0
2: 1
3: 1
4: 3
5: 2

Har ingen uppfattning: 0

9. Jag anser att kursen har berört hållbar utveckling (miljömässig, social och/eller ekonomisk hållbarhet).

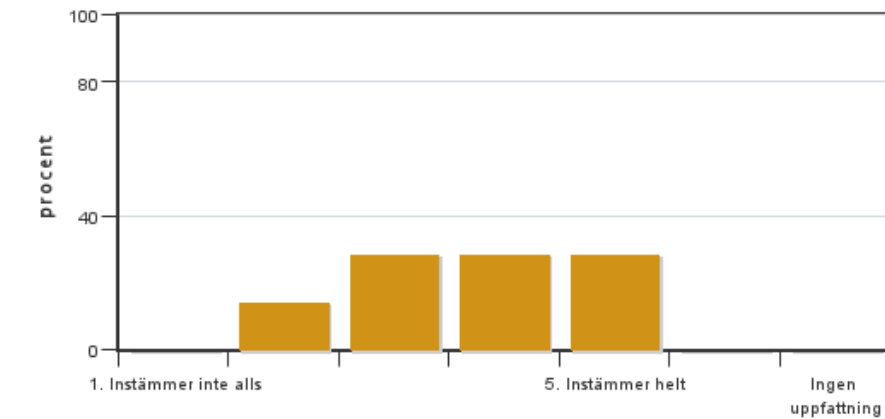


Antal svar: 7
Medel: 2,9
Median: 3

1: 1
2: 1
3: 4
4: 0
5: 1

Har ingen uppfattning: 0

10. Jag anser att kursen har berört ett genus- och jämställdhetsperspektiv i innehåll och praktik (t. ex. perspektiv på ämnet, kurslitteratur, fördelning av taltid och förekomst av härskartekniker).

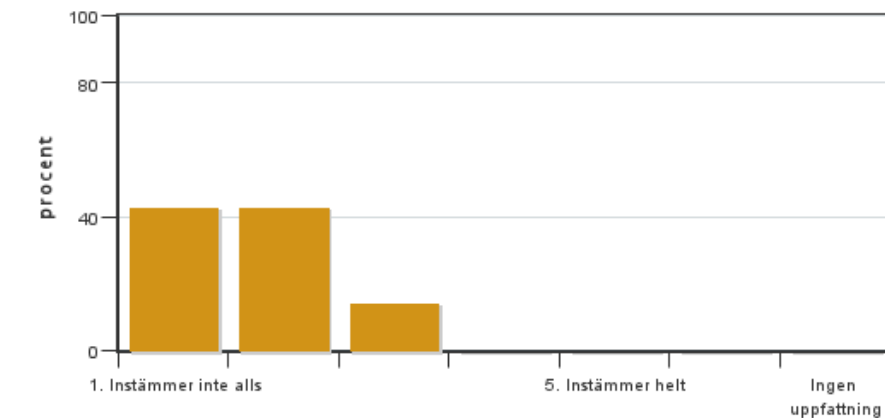


Antal svar: 7
 Medel: 3,7
 Median: 4

1: 0
 2: 1
 3: 2
 4: 2
 5: 2

Har ingen uppfattning: 0

11. Jag anser att kursen har berört internationella perspektiv.

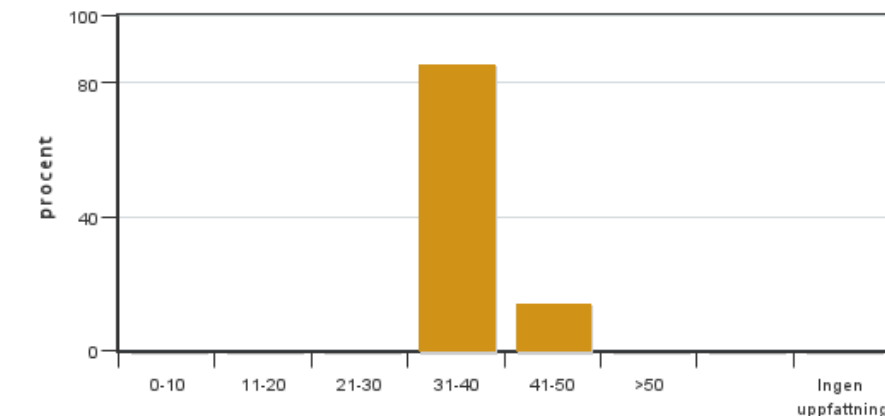


Antal svar: 7
 Medel: 1,7
 Median: 2

1: 3
 2: 3
 3: 1
 4: 0
 5: 0

Har ingen uppfattning: 0

12. Jag har i genomsnitt lagt ... timmar per vecka på kursen (inklusive schemalagd tid).



Antal svar: 7
 Medel: 36,4
 Median: 31-40

0-10: 0
 11-20: 0
 21-30: 0
 31-40: 6
 41-50: 1
 >50: 0

Har ingen uppfattning: 0

Kursledarens kommentarer

Läraren har inte lämnat några kommentarer

Studentrepresentantens kommentarer

Studentrepresentantens kommentarer - Landskapsarkitekten i praktiken

Helhetsintrycket av kursen är av samtliga som svarat bra eller mycket bra. Flera av de som svarat upplevde att kursens förberedande föreläsningar var intressanta och givande. Det var ett bra upplägg som mjukstartade kursen. I

synnerhet föreläsningen om fackligt arbete fick positiv respons. Förslag på teman till kommande år är härskartekniker och hur de kan bemötas.

Det framkom dock önskemål om att utbildningen borde representera verkligheten bättre och vara mer förberedande för arbetslivet. På kontoren arbetar man vanligen med flera projekt samtidigt och har inte samma möjlighet att överarbeta projekten som på utbildningen. Ett problem som togs upp av flera var bristen på licenser av Adobe-programmen hos kontoren. Det bidrog för vissa till störningar i arbetet och tog onödig tid. Flera av kontoren har även övergått från Auto CAD till Revit, vilket visar att det borde finnas en tydligare kommunikation mellan skolan och arbetslivet.

Mittseminariet var en givande avstämning under praktikperioden och det var intressant att se hur de olika kontoren arbetar. Flera önskade dock att det funnits mer tid till diskussion och fokus på varje enskild student och dess erfarenheter - eventuellt genom mindre gruppdiskussioner istället för många presentationer i helklass. Det blev tigt om tid i slutet så vissa hann knappt redovisa alls.

Det reflekterande PM:et upplevdes som en relevant examinationsuppgift då kursen till största del bygger på praktisk kunskap. Flera menade dock att 4–5 sidor var för långt och riskerar att generera en mindre kärnfull text. Det framkom även kommentarer om att det var svårt att knyta an de förberedande föreläsningarna till texten och att det istället borde finnas mer konkreta frågor att reflektera kring.

Kontakta support: support@slu.se - 018-67 6600