



Landskapsarkitekten i praktiken LK0248, 20054.1718

15 Hp
Studietakt = 100%
Nivå och djup = Avancerad

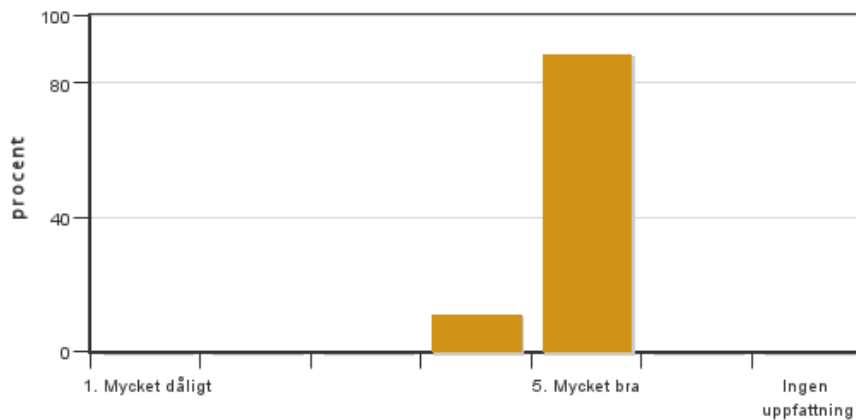
Värderingsresultat

Värderingsperiod: 2017-12-31 - 2018-01-28

Antal svar 9
Studentantal 15
Svarsfrekvens 60 %

Obligatoriska standardfrågor

1. Mitt helhetsintryck av kursen är:

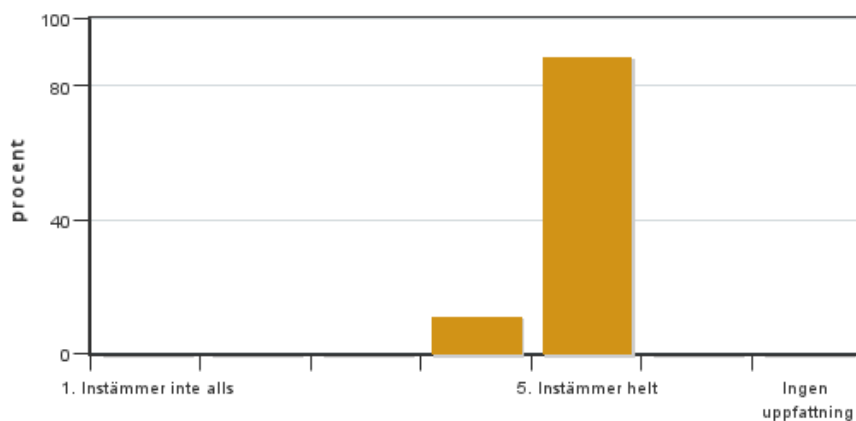


Antal svar: 9
Medel: 4,9
Median: 5

1: 0
2: 0
3: 0
4: 1
5: 8

Har ingen uppfattning: 0

2. Jag anser att kursens innehåll hade en tydlig koppling till kursens lärandemål.

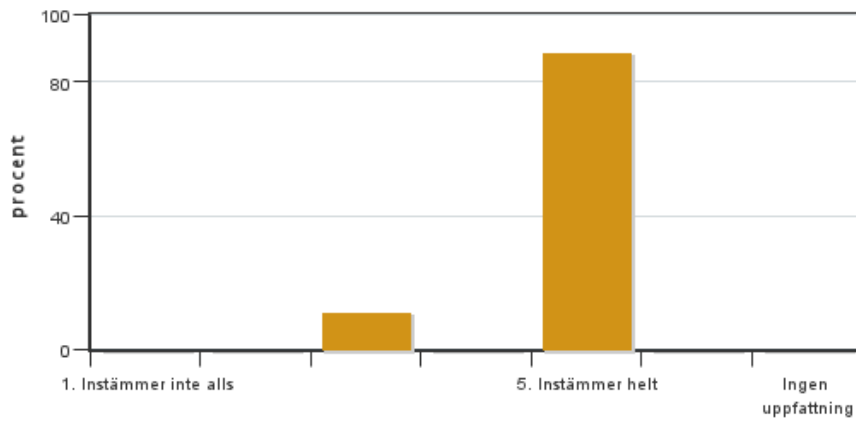


Antal svar: 9
Medel: 4,9
Median: 5

1: 0
2: 0
3: 0
4: 1
5: 8

Har ingen uppfattning: 0

3. Mina förkunskaper var tillräckliga för att tillgodogöra mig kursen.

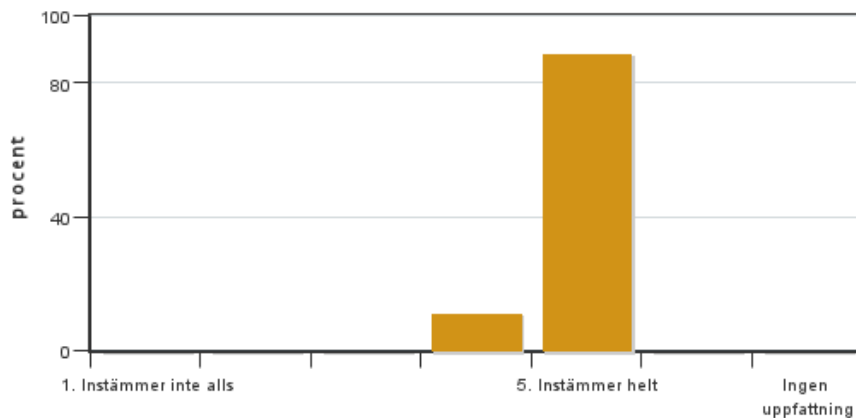


Antal svar: 9
 Medel: 4,8
 Median: 5

1: 0
 2: 0
 3: 1
 4: 0
 5: 8

Har ingen uppfattning: 0

4. Jag anser att kursinformationen var lättillgänglig.

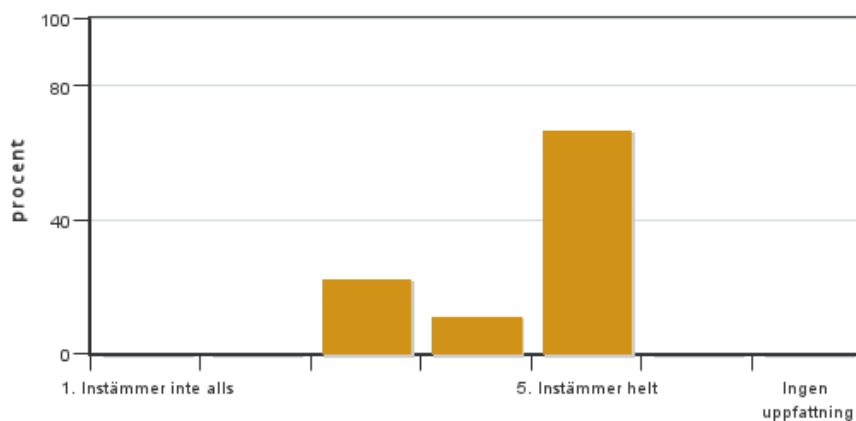


Antal svar: 9
 Medel: 4,9
 Median: 5

1: 0
 2: 0
 3: 0
 4: 1
 5: 8

Har ingen uppfattning: 0

5. Kursens lärandemoment (föreläsningar, litteratur, övningar med mera) har stöttat mitt lärande.



Antal svar: 9
 Medel: 4,4
 Median: 5

1: 0
 2: 2
 3: 2
 4: 1
 5: 6

Har ingen uppfattning: 0

6. Jag anser att den sociala lärmiljön har varit inkluderande där olika tankar respekterades.



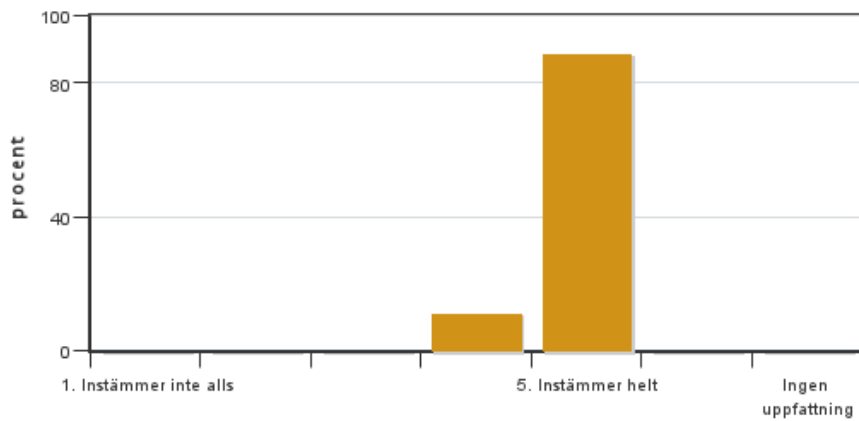
Antal svar: 9
 Medel: 5,0
 Median: 5

1: 0
 2: 0
 3: 0
 4: 0
 5: 9

Har ingen uppfattning: 0



7. Jag anser att den fysiska lärmiljön (exempelvis lokaler och utrustning) var tillfredställande.

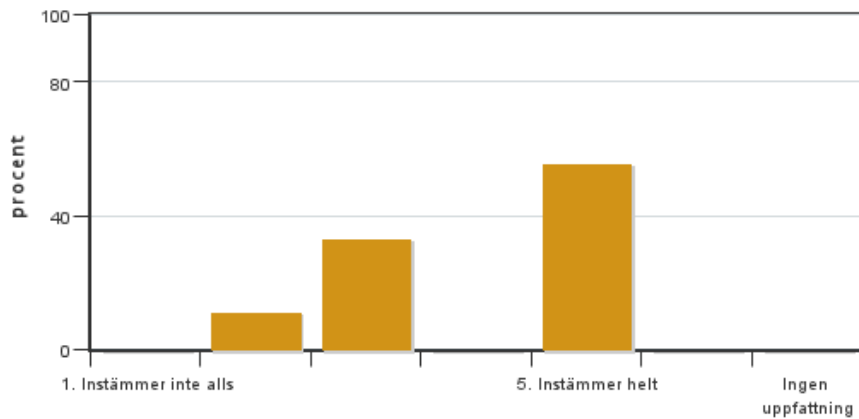


Antal svar: 9
Medel: 4,9
Median: 5

1: 0
2: 0
3: 0
4: 1
5: 8

Har ingen uppfattning: 0

8. Examinationen/-erna gav mig möjlighet att visa vad jag lärt mig under kursen, se lärandemål.

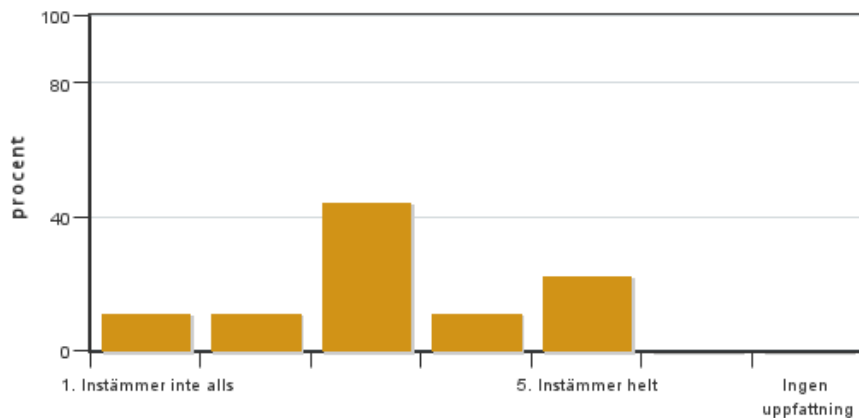


Antal svar: 9
Medel: 4,0
Median: 5

1: 0
2: 1
3: 3
4: 0
5: 5

Har ingen uppfattning: 0

9. Jag anser att kursen har berört hållbar utveckling (miljömässig, social och/eller ekonomisk hållbarhet).

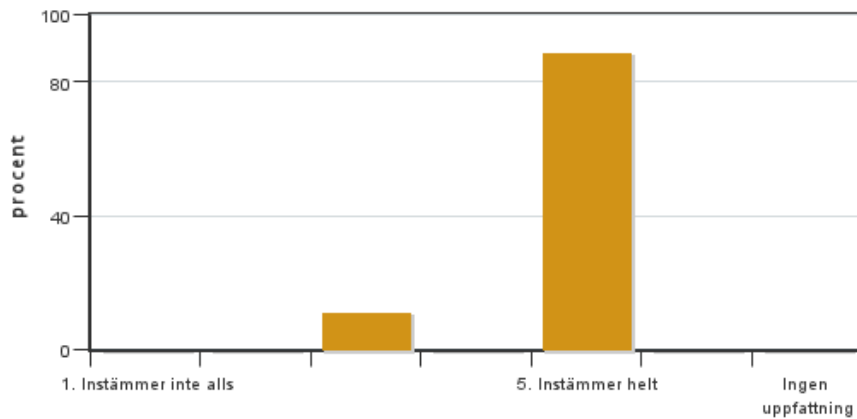


Antal svar: 9
Medel: 3,2
Median: 3

1: 1
2: 1
3: 4
4: 1
5: 2

Har ingen uppfattning: 0

10. Jag anser att kursen har berört ett genus- och jämställdhetsperspektiv i innehåll och praktik (t. ex. perspektiv på ämnet, kurslitteratur, fördelning av taltid och förekomst av härskartekniker).

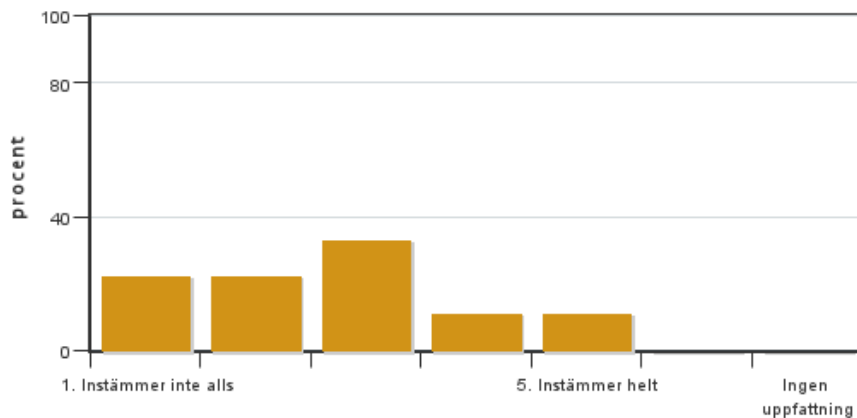


Antal svar: 9
 Medel: 4,8
 Median: 5

1: 0
 2: 0
 3: 1
 4: 0
 5: 8

Har ingen uppfattning: 0

11. Jag anser att kursen har berört internationella perspektiv.

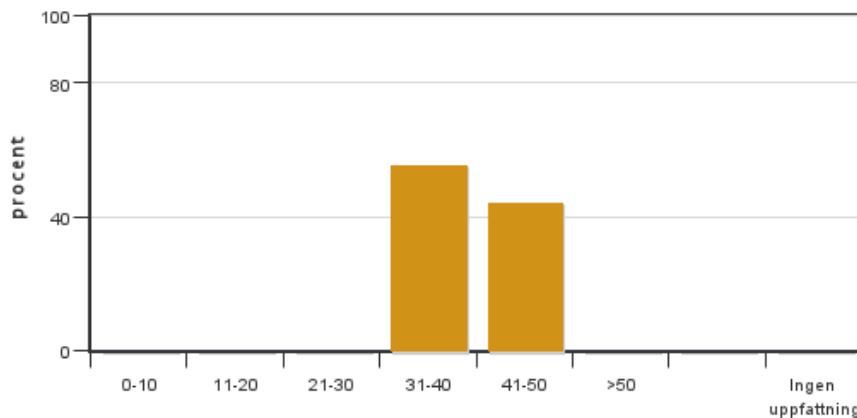


Antal svar: 9
 Medel: 2,7
 Median: 3

1: 2
 2: 2
 3: 3
 4: 1
 5: 1

Har ingen uppfattning: 0

12. Jag har i genomsnitt lagt ... timmar per vecka på kursen (inklusive schemalagd tid).



Antal svar: 9
 Medel: 39,4
 Median: 31-40

0-10: 0
 11-20: 0
 21-30: 0
 31-40: 5
 41-50: 4
 >50: 0

Har ingen uppfattning: 0

Kursledarens kommentarer

Läraren har inte lämnat några kommentarer

Studentrepresentantens kommentarer

Det sammanfattande intrycket av kursen har varit mycket bra. Kursen har generellt fått väldigt positiva kommentarer. Examinationsuppgiften, att skriva ett reflekterande PM, upplevdes av vissa inte som det bästa examinationsupplägget. Kraven på antal ord på examinationsuppgiften upplevdes som lite för omfattande.

Föreläsningarna var uppskattade men det hade varit uppskattat om föreläsningen om genus eller konflikthantering också berörde härskartekniker, då det är vanligt förekommande i arbetslivet. Tips hur man hanterar dessa problem hade varit användbart.

Fyra av nio har i denna kurs jobbat mer än 40h/veckan vilket kan ha flera anledningar. Kanske kan kommunikationen med praktikplatserna förtydligas så det blir tydligare för samtliga vad som förväntas av praktikanterna.

Kontakta support: support@slu.se - 018-67 6600