



## Studio - staden LK0160, 30064.1718

15 Hp  
Studietakt = 100%  
Nivå och djup = Grund  
Kursledare = Anna Robling

### Värderingsresultat

---

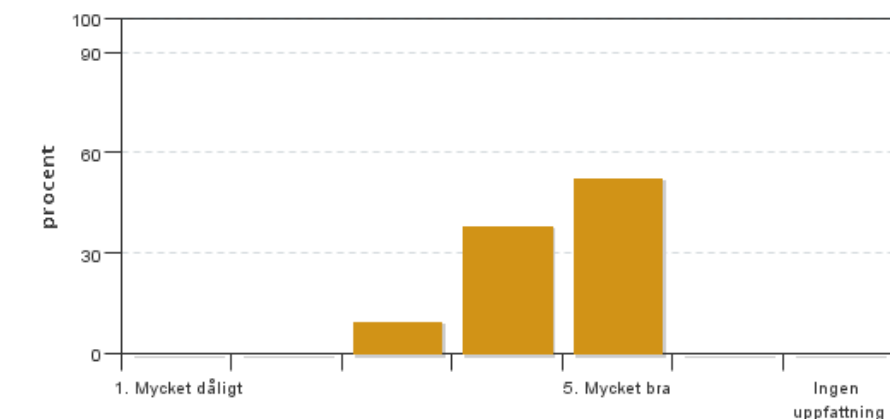
Värderingsperiod: 2018-03-06 - 2018-04-03

Antal svar 21  
Studentantal 20  
Svarsfrekvens 105 %

### Obligatoriska standardfrågor

---

#### 1. Mitt helhetsintryck av kursen är:

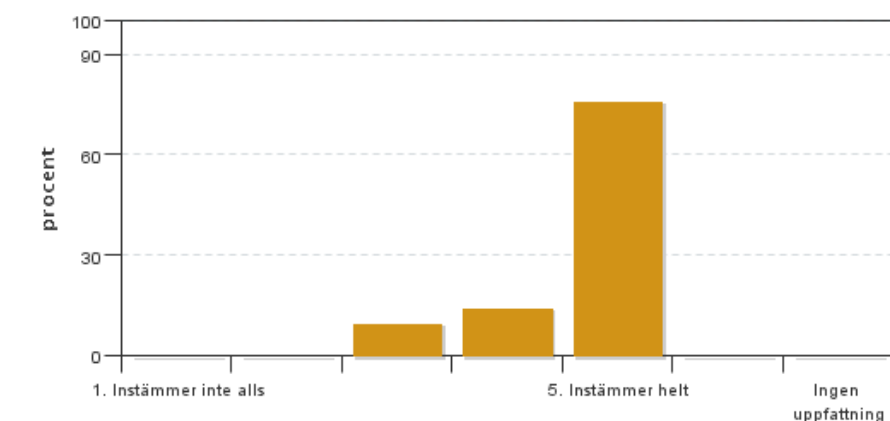


Antal svar: 21  
Medel: 4,4  
Median: 5

1: 0  
2: 0  
3: 2  
4: 8  
5: 11

Har ingen uppfattning: 0

#### 2. Jag anser att kursens innehåll hade en tydlig koppling till kursens lärandemål.

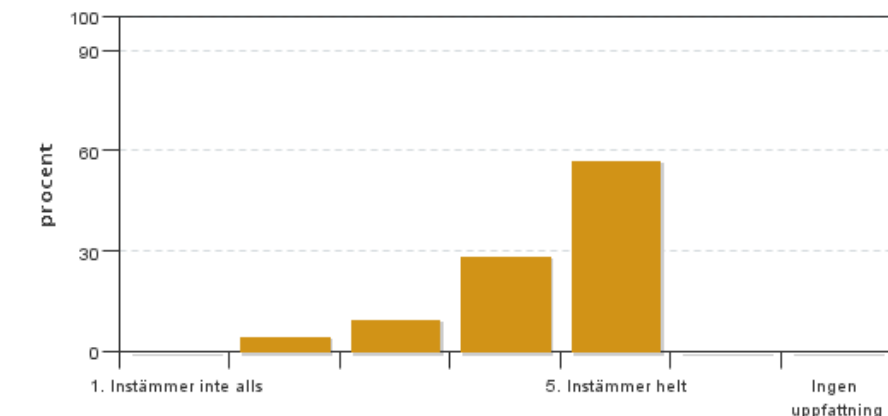


Antal svar: 21  
Medel: 4,7  
Median: 5

1: 0  
2: 0  
3: 2  
4: 3  
5: 16

Har ingen uppfattning: 0

**3. Mina förkunskaper var tillräckliga för att tillgodogöra mig kursen.**

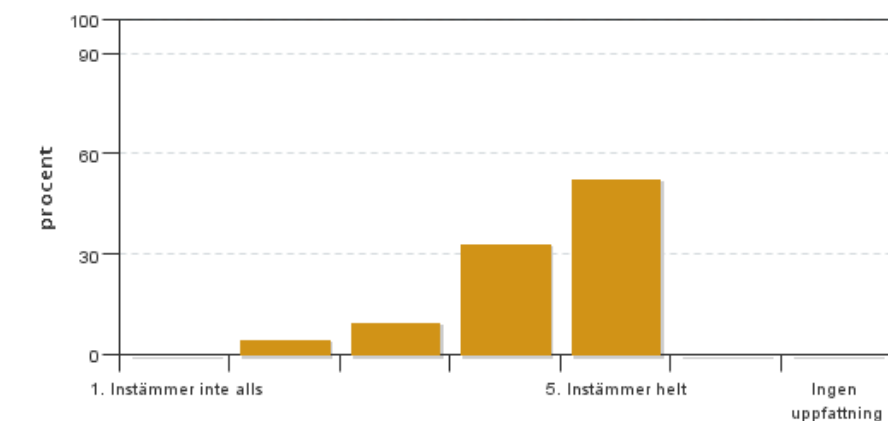


Antal svar: 21  
Medel: 4,4  
Median: 5

1: 0  
2: 1  
3: 2  
4: 6  
5: 12

Har ingen uppfattning: 0

**4. Jag anser att kursinformationen var lättillgänglig.**

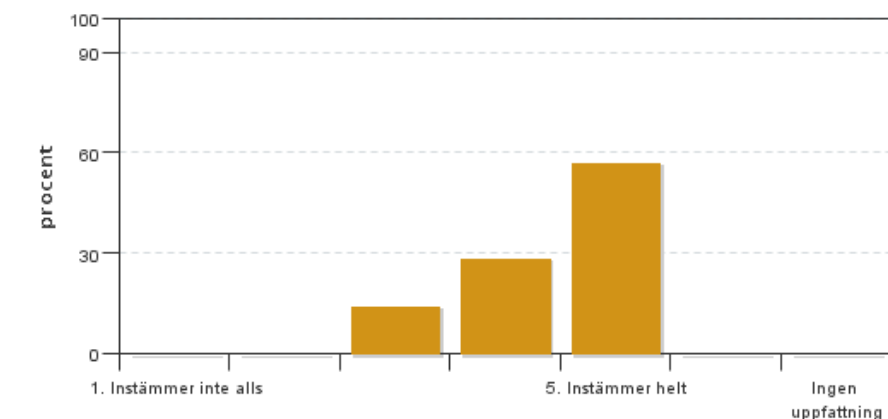


Antal svar: 21  
Medel: 4,3  
Median: 5

1: 0  
2: 1  
3: 2  
4: 7  
5: 11

Har ingen uppfattning: 0

**5. Kursens lärandemoment (föreläsningar, litteratur, övningar med mera) har stöttat mitt lärande.**

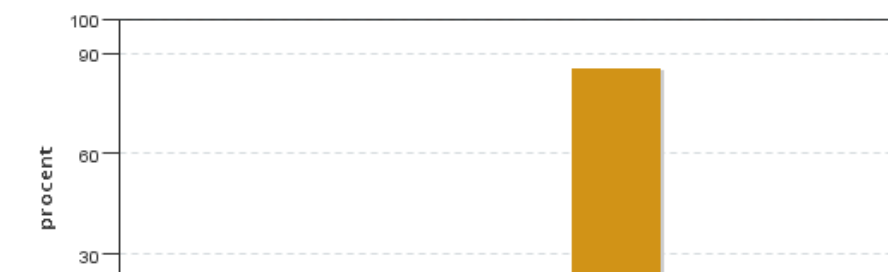


Antal svar: 21  
Medel: 4,4  
Median: 5

1: 0  
2: 0  
3: 3  
4: 6  
5: 12

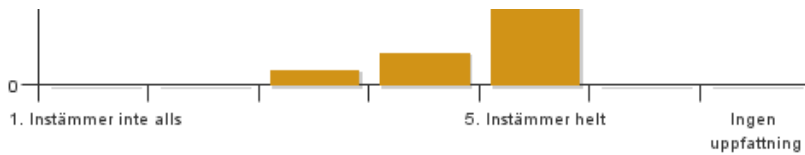
Har ingen uppfattning: 0

**6. Jag anser att den sociala lärmiljön har varit inkluderande där olika tankar respekterades.**



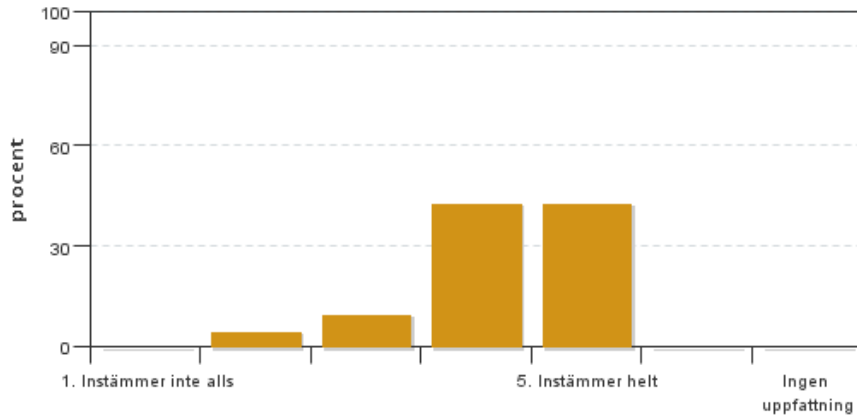
Antal svar: 21  
Medel: 4,8  
Median: 5

1: 0  
2: 0  
3: 1  
4: 2  
5: 18



Har ingen uppfattning: 0

**7. Jag anser att den fysiska lärmiljön (exempelvis lokaler och utrustning) var tillfredställande.**

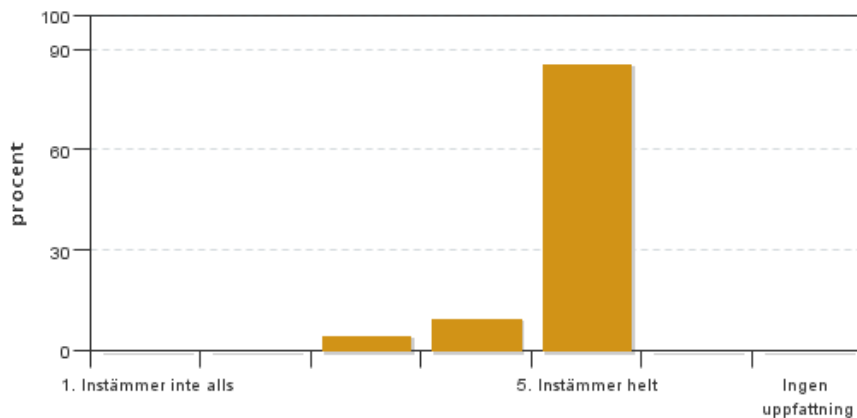


Antal svar: 21  
Medel: 4,2  
Median: 4

1: 0  
2: 1  
3: 2  
4: 9  
5: 9

Har ingen uppfattning: 0

**8. Examinationen/-erna gav mig möjlighet att visa vad jag lärt mig under kursen, se lärandemål.**

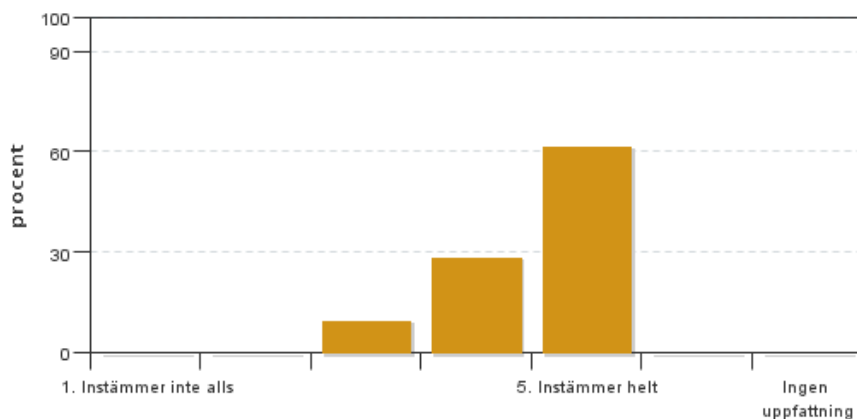


Antal svar: 21  
Medel: 4,8  
Median: 5

1: 0  
2: 0  
3: 1  
4: 2  
5: 18

Har ingen uppfattning: 0

**9. Jag anser att kursen har berört hållbar utveckling (miljömässig, social och/eller ekonomisk hållbarhet).**

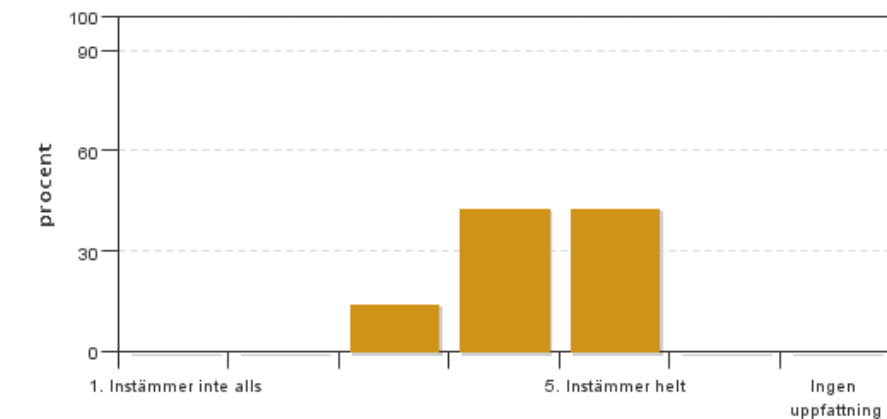


Antal svar: 21  
Medel: 4,5  
Median: 5

1: 0  
2: 0  
3: 2  
4: 6  
5: 13

Har ingen uppfattning: 0

**10. Jag anser att kursen har berört ett genus- och jämställdhetsperspektiv i innehåll och praktik (t. ex. perspektiv på ämnet, kurslitteratur, fördelning av taltid och förekomst av härskartekniker).**

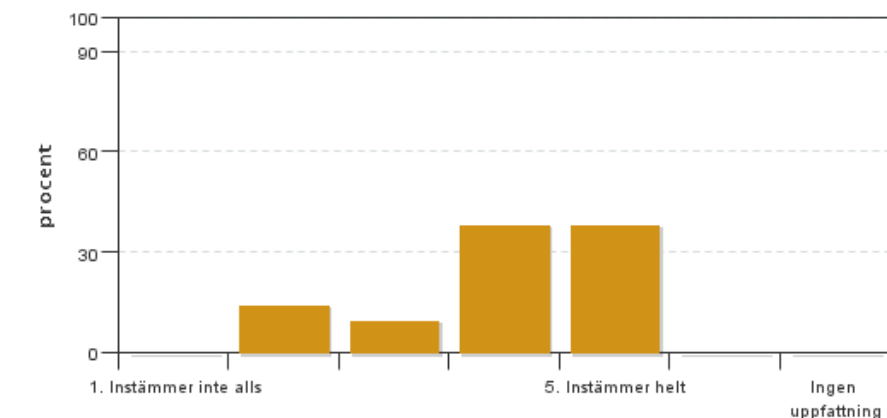


Antal svar: 21  
 Medel: 4,3  
 Median: 4

1: 0  
 2: 0  
 3: 3  
 4: 9  
 5: 9

Har ingen uppfattning: 0

### 11. Jag anser att kursen har berört internationella perspektiv.

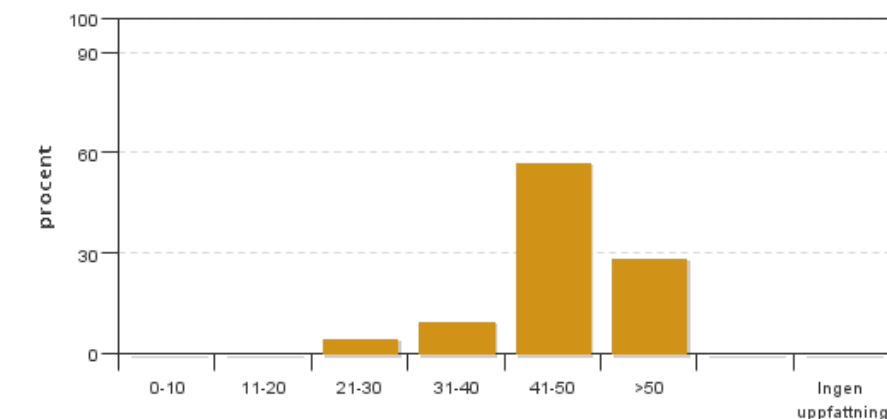


Antal svar: 21  
 Medel: 4,0  
 Median: 4

1: 0  
 2: 3  
 3: 2  
 4: 8  
 5: 8

Har ingen uppfattning: 0

### 12. Jag har i genomsnitt lagt ... timmar per vecka på kursen (inklusive schemalagd tid).



Antal svar: 21  
 Medel: 46,0  
 Median: 41-50

0-10: 0  
 11-20: 0  
 21-30: 1  
 31-40: 2  
 41-50: 12  
 >50: 6

Har ingen uppfattning: 0

## Kursledarens kommentarer

Roligt med så många positiva kommentarer till kursen. Här tar jag upp de kommentarer som rör förbättringar av kursen.

Kommentarer kring att det var lite rörigt med information kan jag hålla med om. Till viss del beror det på att vi använder olika informationskanaler i kursen, sms, e-post och Fronter. Till nästa år ska vi titta extra på hur vi förmedlar information och vara ännu tydligare med vilka olika informationssätt som används och till vad. Angående kommentaren om sen information om studieresan så låg info ute på kurshemsidan på Slunik den 28 november, just för att studenterna skulle kunna planera och boka biljetter. Vi tog också upp det vid kursstart men det går såklart att vara ännu tydligare.

Kommentarer om dålig luft och låg temperatur i datasalen har skickats vidare. Viktigt med en bra arbetsmiljö.

Hållbarhet arbetare vi ständigt med för att få in olika aspekter i kursen och det kan alltid bli bättre.

Kommentarerna kring hög arbetsbelastning och stress tar vi till oss och ska fundera vidare på till nästa år. Det är olika saker som påverkar stressen, en tror jag är att kursen innehåller mycket som är nytt för studenterna och att kursen har en stor komplexitet. När de börjar kursen var det dessutom över ett år sedan de läste en studiokurs. En annan orsak till att det upplevs stressigt tror jag är att arbetsbelastning blir ojämn under kursen. I början är det mycket kunskapsinhämtning medan de i slutet ska få ihop hela sin slutinlämning. Det här kan vara svårt att komma ifrån men viktigt att diskutera det och vad vi kan göra åt det.

Kommentarerna kring kursens föreläsningar och övningsmoment är värdefulla och de tar vi såklart med oss för att utveckla kursen till nästa år.

Kommentarer kring handledning rörde att det fungerade bra med bokad handledning men att vi handledare skulle hålla tiderna bättre. Som handledare är det svårt att lämna en grupp när inte alla frågor har hunnits med. På den muntliga utvärderingen diskuterade vi att ha längre handledningstider i början av kursen då frågorna är fler och behovet större.

Kommentarer kring kritiktilfället rörde att studenterna önskade en mer förberedd kritik från oss lärare. Vi ska diskutera vidare hur vi kan göra detta på ett bra sätt och ev. lägga in tid för granskning i schemat.

## Studentrepresentantens kommentarer

---

Studenterna helhetsintryck av kursen är mycket bra: den har varit lärorik och intressant. Några kommentarer på lite rörigt med informationsutskick och framförhållning i schemat. Det finns en tydlig koppling mellan kursens innehåll och lärandemålen. Flera studenter nämner att förkunskaperna i stadsplanering och i datorprogrammen som använts under kursen kunde varit bättre, men att det ändå gått bra att tillgodogöra sig kursens innehåll.

Överlag gott betyg för att kursinformation varit lättillgänglig och att kursledare varit lätt att nå. Studenterna nämner att det varit krångligt med många olika informationskanaler (muntligt, sms, mail, papper på tavlan) och att informationen gärna fick komma tidigare (särskilt gällande resan till Köpenhamn). En student skriver att ett obligatoriskt moment som kostar pengar inte är tillgängligt för alla och att info kring momentet helst ska komma så tidigt som möjligt för att möjliggöra att resan blir så billig som möjligt för studenterna.

Positiv inställning till kursens lärandemoment: givande föreläsningar och workshops. De allra flesta är även mycket positiva till den sociala lärmiljön och att det funnits ett bra klimat mellan studenter och lärare under kursen. De flesta upplever att det fungerat bra med lokaler och utrustning, men att datasalen varit kall och haft dålig luft under hela kursen. Två studenter nämner att Illustratör varit segt.

Det har fungerat bra med delinlämningar, kritiktilfällen och examinationsmoment. Flera tycker att hållbarhet kunde ha tagits upp tydligare under kursen. En majoritet uppger att det ägnat över 40 timmar i veckan till kursen, och flera upplever att den varit stressig (särskilt innan slutinlämning).

Specifika delmoment:

- Stadsbyggnadsexempel: kunde ha förbättrats, förslag som ex: färre områden, bättre seminarium och att övningen ligger tidigare i kursen för att inte krocka med andra uppgifter.
- Scenario och Process: svår att förstå.
- Arbets- och skissmetoder: mycket bra för att komma igång.
- Samtida urbanismer: bra och intressant
- Form, funktioner, strukturer samt workshop steg: bra att repetera, men har gjorts i tidigare under utbildningen
- Hållbara städer: mycket bra!
- Jämställd planering: bra, gärna fler exempel och högre nivå
- Ekosystemtjänster och gröna strategier: intressant, gärna mer avancerad nivå och tidigare i kursen
- Barnperspektiv: givande, svår att applicera på stadsplanering, pga fokus på parkkursen?
- Konsekvenser 1 & 2: fick gärna komma tidigare i kursen för att hinna applicera på förslaget och inte krocka med slutinlämning, intressant
- Stadsvandring med handledare: bra och givande tack vare handledare
- Studieresan till Köpenhamn: mycket bra med studieresa, givande, bra upplägg
- Sketchup och Photoshop: blandade åsikter kring om momentet skulle legat tidigare eller senare, mycket bra med steg-för-steg guide för perspektiv i photoshop på fronter, studenterna önskar även en guide till sketchup
- Workshop Muntlig presentation: mycket positivt intryck!
- Handledning med bokade tider: önskemål om att handledare ska hålla tiderna bättre
- Delgenomgångar: mycket bra
- Kritiktilfälle: givande, men många önskemål om mer förberedd kritik från lärare, ev även skriftlig kritik

---

Kontakta support: [it-stod@slu.se](mailto:it-stod@slu.se) - 018-67 6600