



Växtproduktionens teknik och arbetsmiljö TN0332, 30015.1718

7.5 Hp
Studietakt = 50%
Nivå och djup = Grund
Kursledare = Torsten Hörndahl

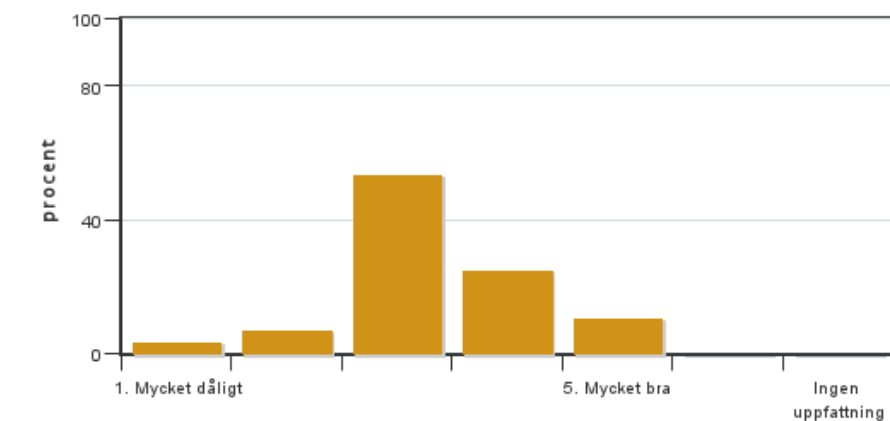
Värderingsresultat

Värderingsperiod: 2018-03-06 - 2018-04-03

Antal svar 28
Studentantal 50
Svarsfrekvens 56 %

Obligatoriska standardfrågor

1. Mitt helhetsintryck av kursen är:

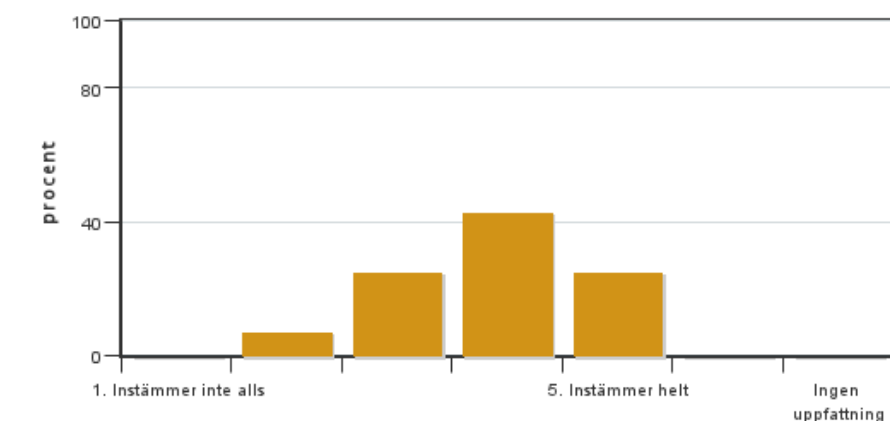


Antal svar: 28
Medel: 3,3
Median: 3

1: 1
2: 2
3: 15
4: 7
5: 3

Har ingen uppfattning: 0

2. Jag anser att kursens innehåll hade en tydlig koppling till kursens lärandemål.

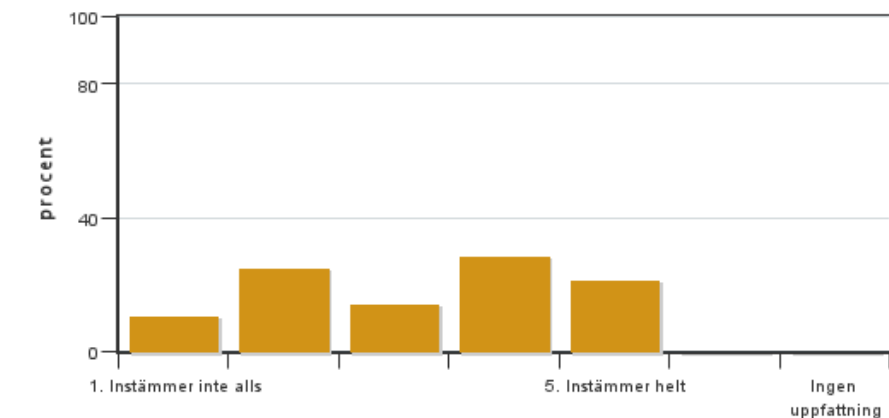


Antal svar: 28
Medel: 3,9
Median: 4

1: 0
2: 2
3: 7
4: 12
5: 7

Har ingen uppfattning: 0

3. Mina förkunskaper var tillräckliga för att tillgodogöra mig kursen.

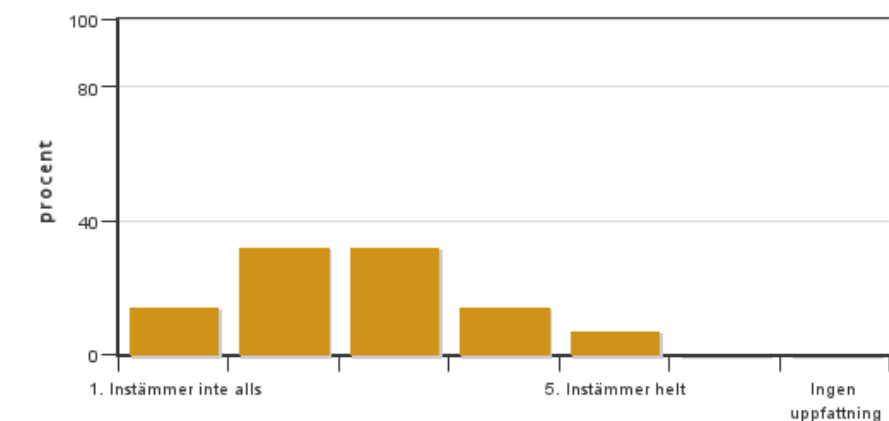


Antal svar: 28
Medel: 3,3
Median: 3

1: 3
2: 7
3: 4
4: 8
5: 6

Har ingen uppfattning: 0

4. Jag anser att kursinformationen var lättillgänglig.

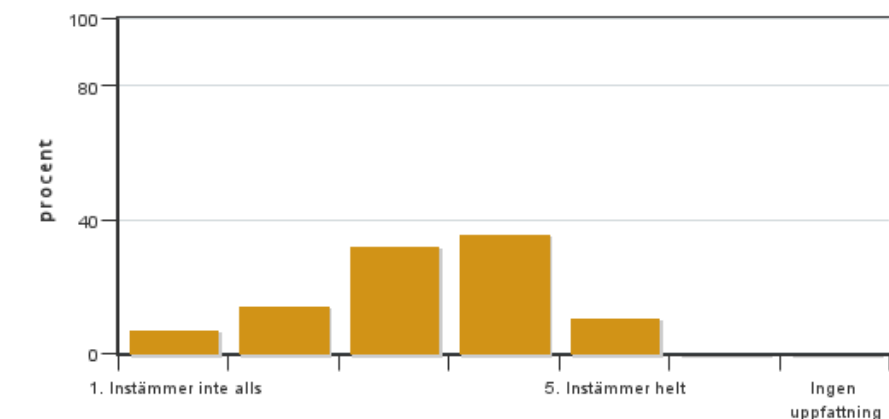


Antal svar: 28
Medel: 2,7
Median: 3

1: 4
2: 9
3: 9
4: 4
5: 2

Har ingen uppfattning: 0

5. Kursens lärandemoment (föreläsningar, litteratur, övningar med mera) har stöttat mitt lärande.

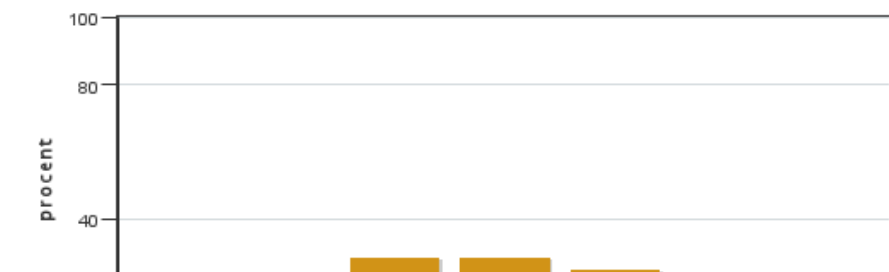


Antal svar: 28
Medel: 3,3
Median: 3

1: 2
2: 4
3: 9
4: 10
5: 3

Har ingen uppfattning: 0

6. Jag anser att den sociala lärmiljön har varit inkluderande där olika tankar respekterades.



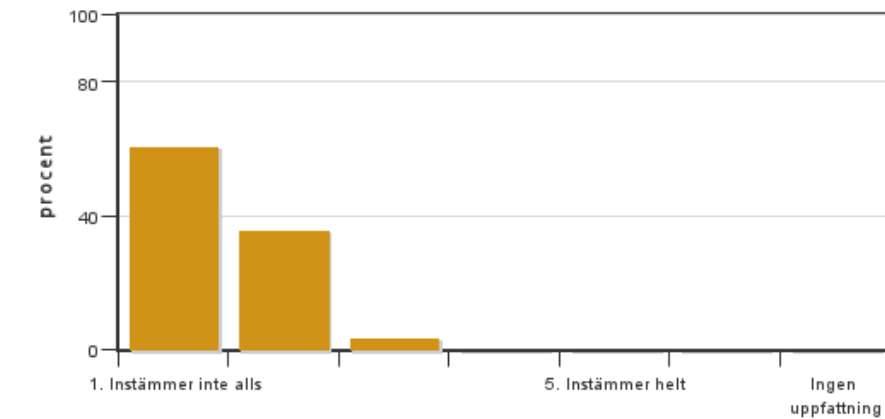
Antal svar: 28
Medel: 3,6
Median: 4

1: 1
2: 4
3: 8
4: 8
5: 7



Har ingen uppfattning: 0

7. Jag anser att den fysiska lärmiljön (exempelvis lokaler och utrustning) var tillfredställande.

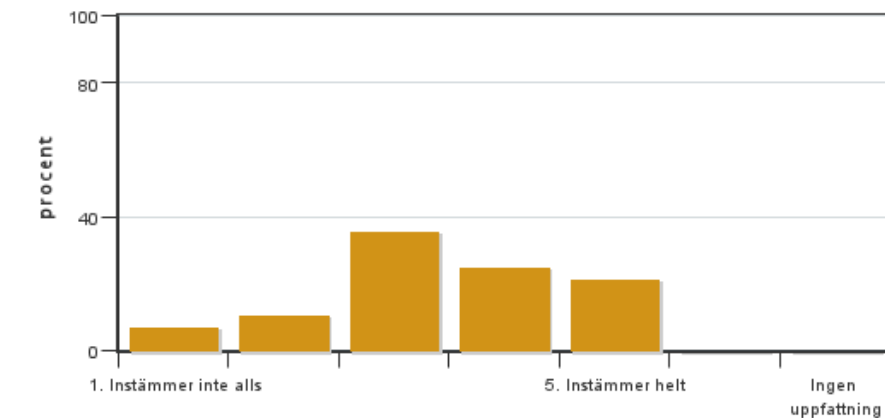


Antal svar: 28
Medel: 1,4
Median: 1

1: 17
2: 10
3: 1
4: 0
5: 0

Har ingen uppfattning: 0

8. Examinationen/-erna gav mig möjlighet att visa vad jag lärt mig under kursen, se lärandemål.

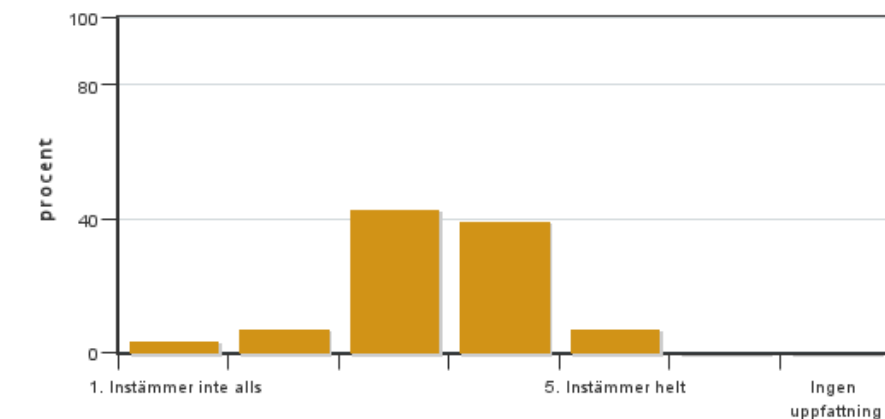


Antal svar: 28
Medel: 3,4
Median: 3

1: 2
2: 3
3: 10
4: 7
5: 6

Har ingen uppfattning: 0

9. Jag anser att kursen har berört hållbar utveckling (miljömässig, social och/eller ekonomisk hållbarhet).

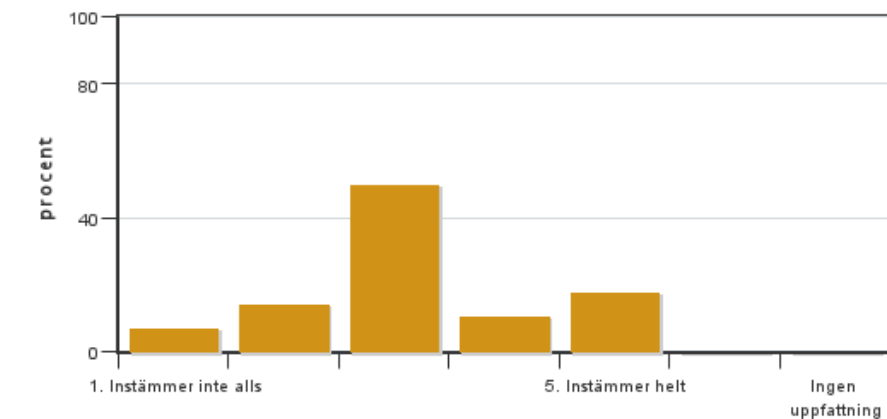


Antal svar: 28
Medel: 3,4
Median: 3

1: 1
2: 2
3: 12
4: 11
5: 2

Har ingen uppfattning: 0

10. Jag anser att kursen har berört ett genus- och jämställdhetsperspektiv i innehåll och praktik (t. ex. perspektiv på ämnet, kurslitteratur, fördelning av taltid och förekomst av härskartekniker).

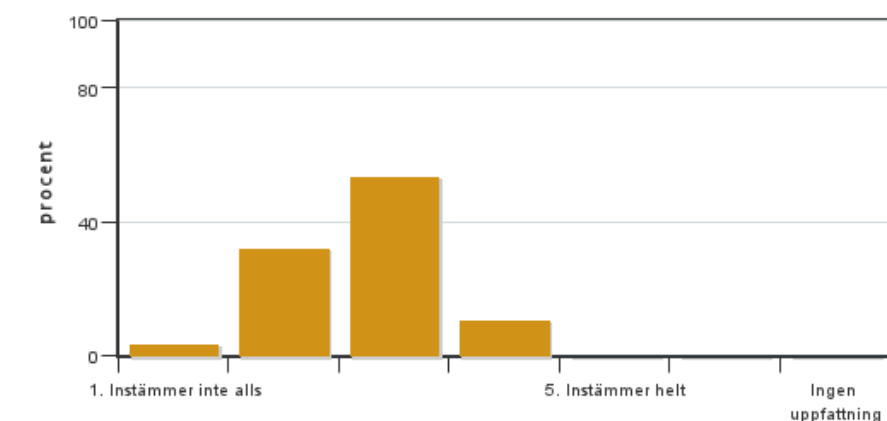


Antal svar: 28
 Medel: 3,2
 Median: 3

1: 2
 2: 4
 3: 14
 4: 3
 5: 5

Har ingen uppfattning: 0

11. Jag anser att kursen har berört internationella perspektiv.

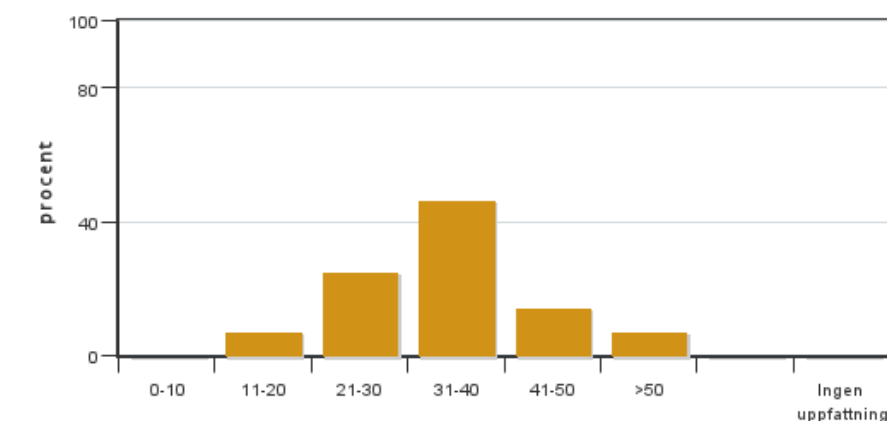


Antal svar: 28
 Medel: 2,7
 Median: 3

1: 1
 2: 9
 3: 15
 4: 3
 5: 0

Har ingen uppfattning: 0

12. Jag har i genomsnitt lagt ... timmar per vecka på kursen (inklusive schemalagd tid).



Antal svar: 28
 Medel: 33,9
 Median: 31-40

0-10: 0
 11-20: 2
 21-30: 7
 31-40: 13
 41-50: 4
 >50: 2

Har ingen uppfattning: 0

Kursledarens kommentarer

Svarsfrekvensen är förhållandevis låg och det är därför svårt att dra alltför långtgående slutsatser av resultatet. Det är positivt att en så bred kurs som ligger tidigt i utbildningen får medelbetyg väl över 3 på flertalet av frågorna. Det verkar dock finnas väldigt många olika åsikter om kursen för nästan alla frågor har fått några som gett betyg 1 och ungefär lika många har gett betyg 5 vilket ju inte gör det lättare att veta vad man bör förbättra.

Av kommentarer framgår att många tyckte att det var mycket att göra i kursen jämfört med kursen som går parallellt. Studenterna uppger att de som medelvärde lagt 33,9 timmar vilket ju är mer än 50% av heltidsstudier. Visserligen är detta en ny kurs men föregångarna till kursen har haft samma omfattning.

Informationen i kursen fick lågt betyg men det var ganska väntat. I början var det flera schemaändringar som skulle kommuniceras till studenterna. Vi kursledare fick inte rätt arbetsflöde från början men det rättades till efter någon

vecka. Detta avspeglas också kommentarer om att det blev bättre i senare delen av kursen.

Förkunskaperna i kursen verkar varit mycket varierande. Detta är svårt att hantera då frågor från studenterna med tillhörande diskussion ofta kan röra intressanta, men perifera processer som de med mindre kunskaper i ämnet har svårt att hänga med i. För att stötta finns det därför några korta filmer som studenterna kan titta på i efterhand. Ca 50% av studentgrupper har tittat på filmerna och några har kommenterat att det är positivt för inläringen. Däremot har det varit få som utnyttjat möjligheten att testa sina kunskaper i de quizzar och självvrttande prov som erbjudits. I kursvärderingen är det flera som vill ha fler räkneövningen. I schemat för kursen finns ett fåtal räkneövningar men det är endast ett fåtal studenter som kommit.

Studentrepresentantens kommentarer

Utvärderingen av kursen har utförts tillsammans med T.Hörndahl

Vi har sammanfattat viktiga punkter och talat om förbättringar efter studenternas åsikter.

Samtliga punkter, bra och mindre bra, har diskuterats.

Kontakta support: support@slu.se - 018-67 6600