



## Livscykelanalys för miljö- och vattenteknik TN0313, 10027.1718

5 Hp  
Studietakt = 35%  
Nivå och djup = Avancerad

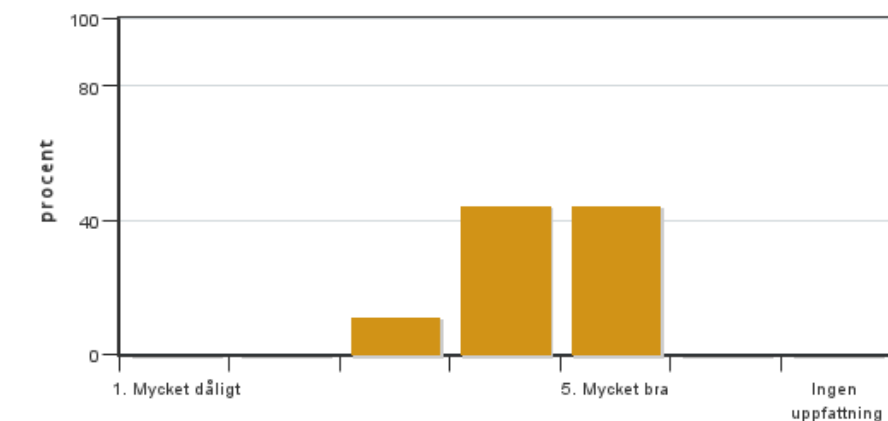
### Värderingsresultat

Värderingsperiod: 2017-10-13 - 2017-11-10

Antal svar 9  
Studentantal 14  
Svarsfrekvens 64 %

### Obligatoriska standardfrågor

#### 1. Mitt helhetsintryck av kursen är:

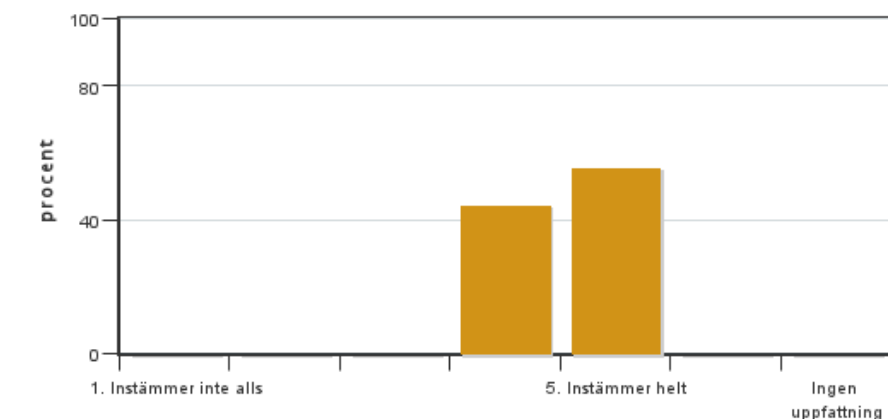


Antal svar: 9  
Medel: 4,3  
Median: 4

1: 0  
2: 0  
3: 1  
4: 4  
5: 4

Har ingen uppfattning: 0

#### 2. Jag anser att kursens innehåll hade en tydlig koppling till kursens lärandemål.

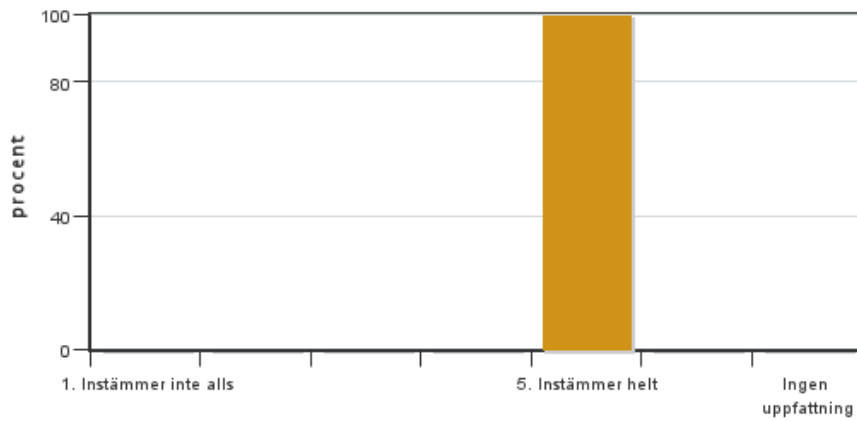


Antal svar: 9  
Medel: 4,6  
Median: 5

1: 0  
2: 0  
3: 0  
4: 4  
5: 5

Har ingen uppfattning: 0

#### 3. Mina förkunskaper var tillräckliga för att tillgodogöra mig kursen.

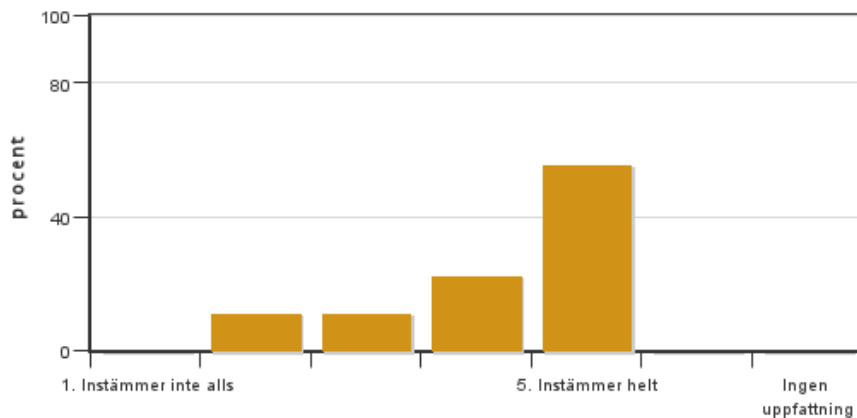


Antal svar: 9  
 Medel: 5,0  
 Median: 5

1: 0  
 2: 0  
 3: 0  
 4: 0  
 5: 9

Har ingen uppfattning: 0

**4. Jag anser att kursinformationen var lättillgänglig.**

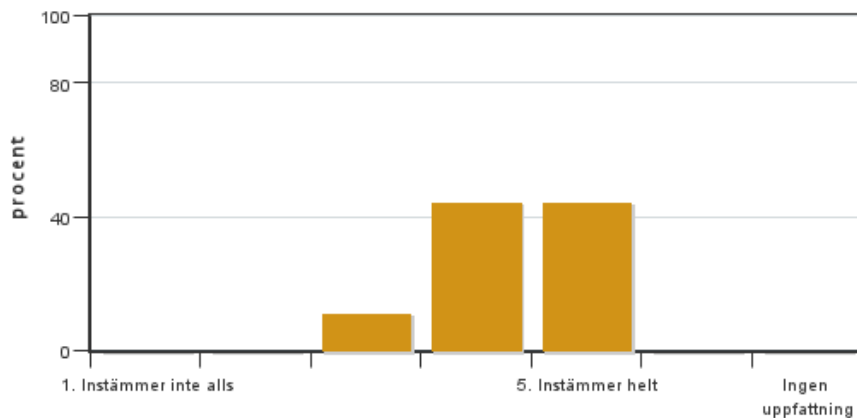


Antal svar: 9  
 Medel: 4,2  
 Median: 5

1: 0  
 2: 1  
 3: 1  
 4: 2  
 5: 5

Har ingen uppfattning: 0

**5. Kursens lärandemoment (föreläsningar, litteratur, övningar med mera) har stöttat mitt lärande.**

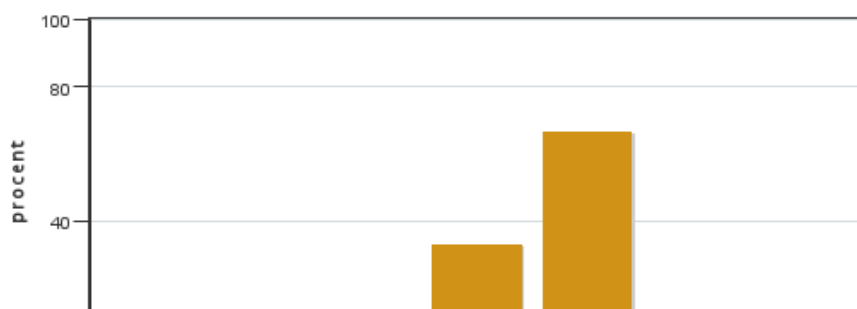


Antal svar: 9  
 Medel: 4,3  
 Median: 4

1: 0  
 2: 0  
 3: 1  
 4: 4  
 5: 4

Har ingen uppfattning: 0

**6. Jag anser att den sociala lärmiljön har varit inkluderande där olika tankar respekterades.**



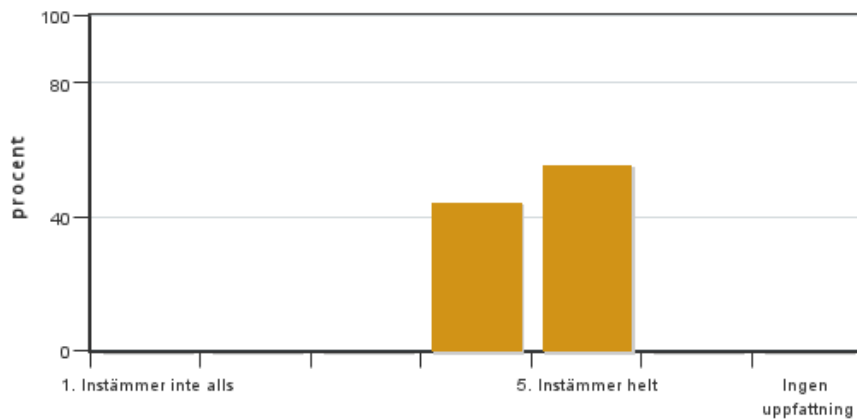
Antal svar: 9  
 Medel: 4,7  
 Median: 5

1: 0  
 2: 0  
 3: 0  
 4: 3  
 5: 6

Har ingen uppfattning: 0



7. Jag anser att den fysiska lärmiljön (exempelvis lokaler och utrustning) var tillfredställande.



Antal svar: 9

Medel: 4,6

Median: 5

1: 0

2: 0

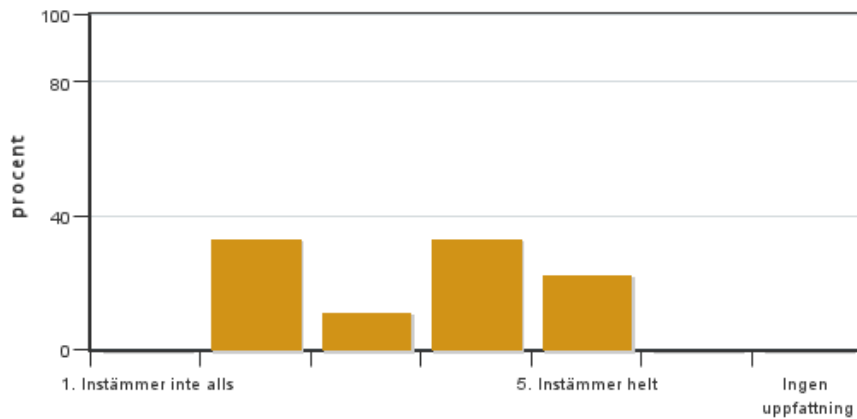
3: 0

4: 4

5: 5

Har ingen uppfattning: 0

8. Examinationen/-erna gav mig möjlighet att visa vad jag lärt mig under kursen, se lärandemål.



Antal svar: 9

Medel: 3,4

Median: 4

1: 0

2: 3

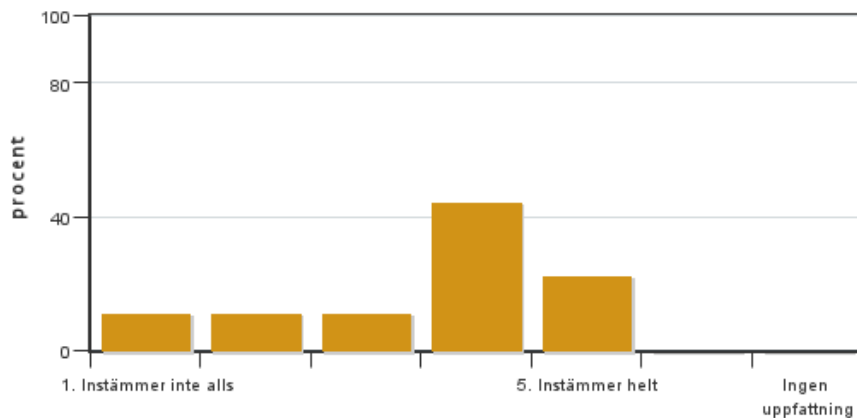
3: 1

4: 3

5: 2

Har ingen uppfattning: 0

9. Jag anser att kursen har berört hållbar utveckling (miljömässig, social och/eller ekonomisk hållbarhet).



Antal svar: 9

Medel: 3,6

Median: 4

1: 1

2: 1

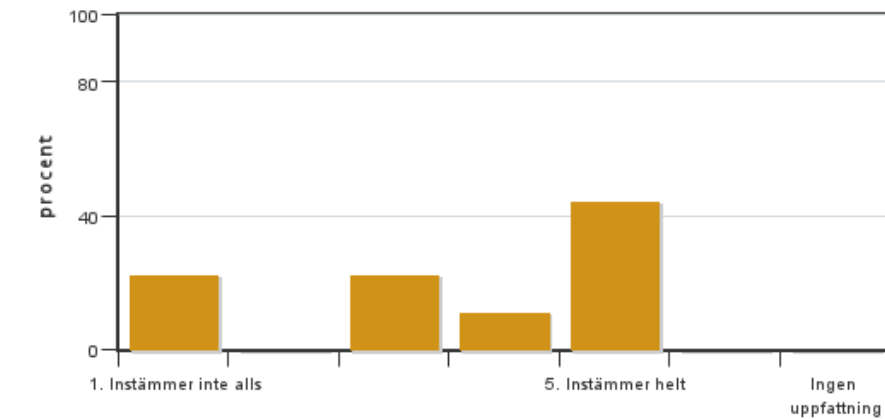
3: 1

4: 4

5: 2

Har ingen uppfattning: 0

10. Jag anser att kursen har berört ett genus- och jämställdhetsperspektiv i innehåll och praktik (t. ex. perspektiv på ämnet, kurslitteratur, fördelning av taltid och förekomst av härskartekniker).

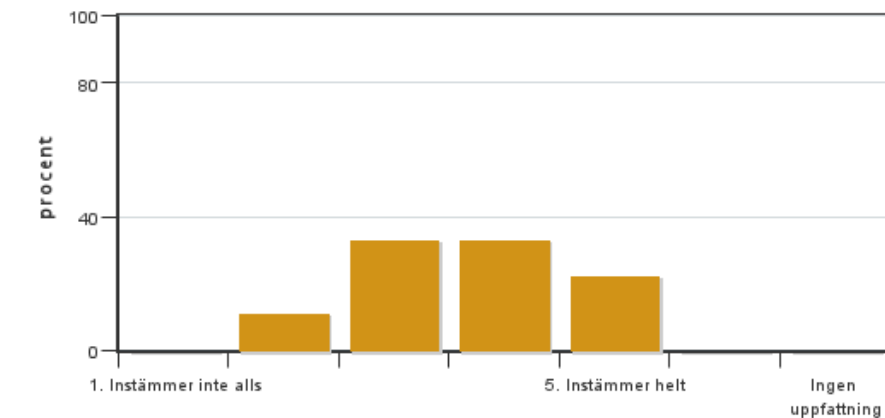


Antal svar: 9  
 Medel: 3,6  
 Median: 4

1: 2  
 2: 0  
 3: 2  
 4: 1  
 5: 4

Har ingen uppfattning: 0

### 11. Jag anser att kursen har berört internationella perspektiv.

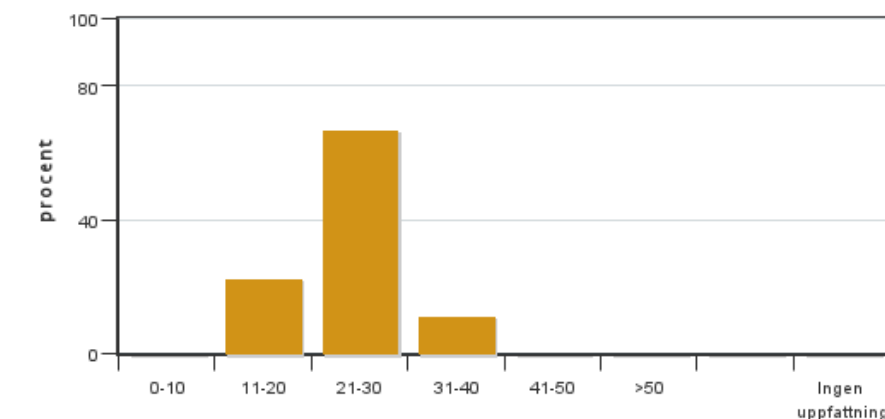


Antal svar: 9  
 Medel: 3,7  
 Median: 4

1: 0  
 2: 1  
 3: 3  
 4: 3  
 5: 2

Har ingen uppfattning: 0

### 12. Jag har i genomsnitt lagt ... timmar per vecka på kursen (inklusive schemalagd tid).



Antal svar: 9  
 Medel: 23,9  
 Median: 21-30

0-10: 0  
 11-20: 2  
 21-30: 6  
 31-40: 1  
 41-50: 0  
 >50: 0

Har ingen uppfattning: 0

## Kursledarens kommentarer

Läraren har inte lämnat några kommentarer

## Studentrepresentantens kommentarer

Studentrepresentanten har inte lämnat några kommentarer

---

Kontakta support: [support@slu.se](mailto:support@slu.se) - 018-67 6600