



## Research methods – Master level distance course FÖ0430, 40051.1718

7.5 Hp

Studietakt = 50%

Nivå och djup = Avancerad -

Kursledare = Richard Ferguson

### Värderingsresultat

---

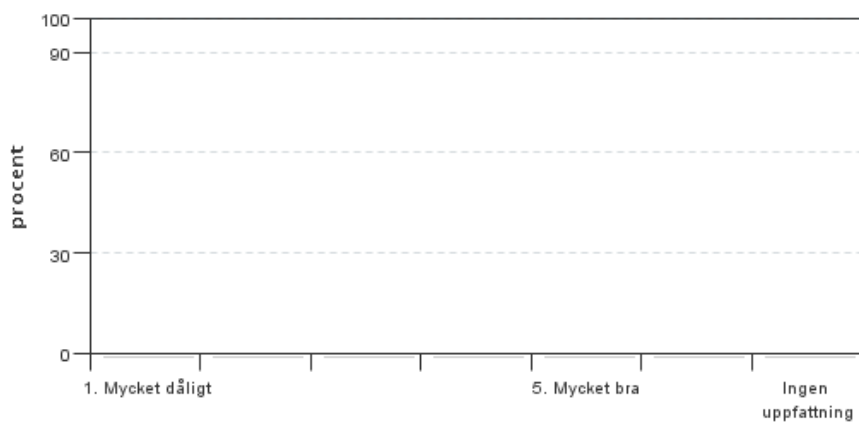
Värderingsperiod: 2018-05-20 - 2018-06-17

Antal svar 0  
Studentantal 1  
Svarsfrekvens 0 %

### Obligatoriska standardfrågor

---

1. Mitt helhetsintryck av kursen är:

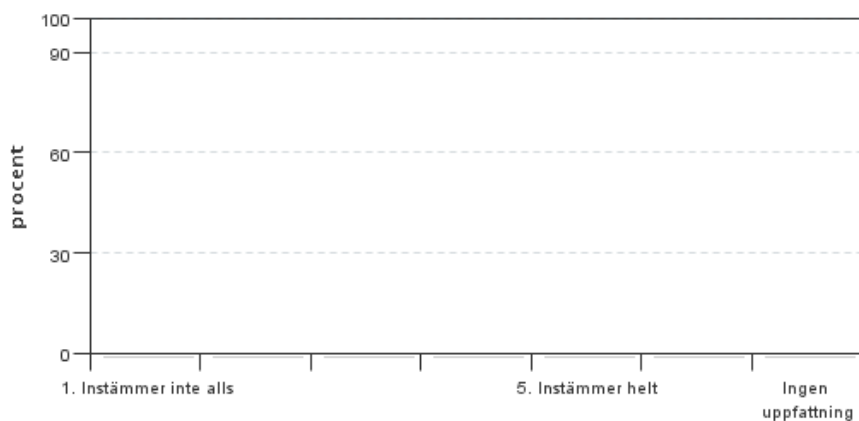


Antal svar:

1: 0  
2: 0  
3: 0  
4: 0  
5: 0

Har ingen uppfattning: 0

2. Jag anser att kursens innehåll hade en tydlig koppling till kursens lärandemål.

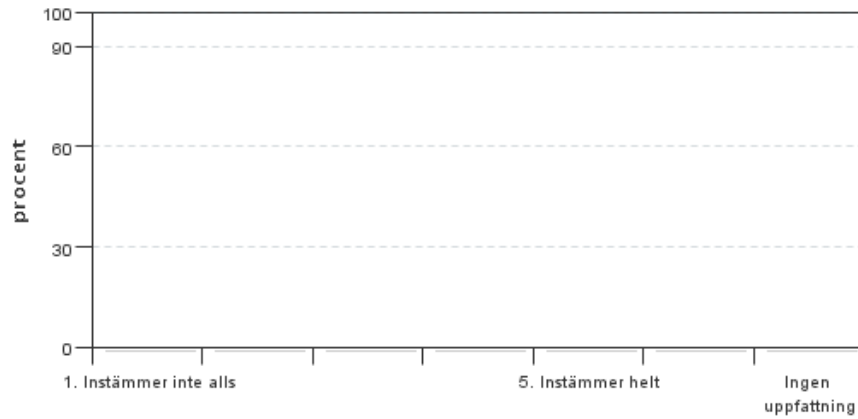


Antal svar:

1: 0  
2: 0  
3: 0  
4: 0  
5: 0

Har ingen uppfattning: 0

**3. Mina förkunskaper var tillräckliga för att tillgodogöra mig kursen.**

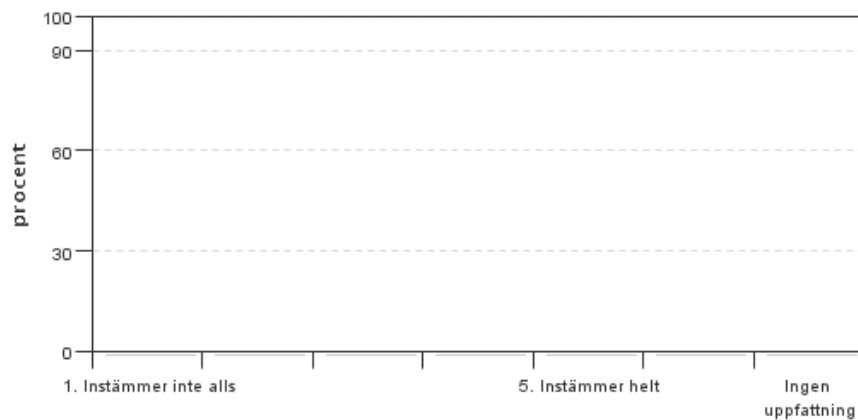


Antal svar:

1: 0  
2: 0  
3: 0  
4: 0  
5: 0

Har ingen uppfattning: 0

**4. Jag anser att kursinformationen var lättillgänglig.**

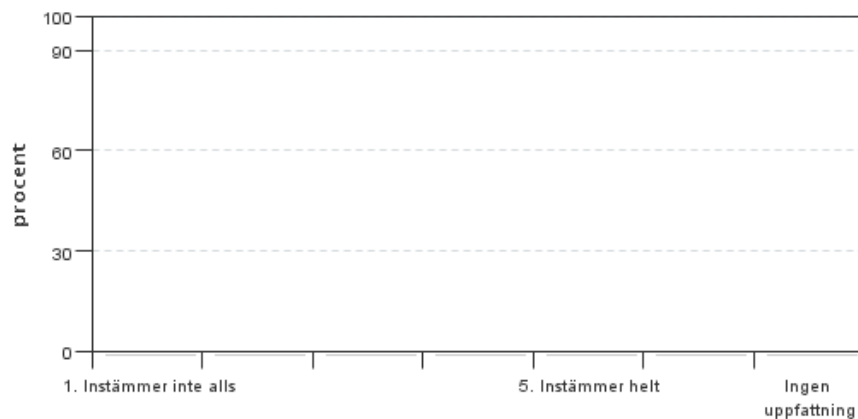


Antal svar:

1: 0  
2: 0  
3: 0  
4: 0  
5: 0

Har ingen uppfattning: 0

**5. Kursens lärandemoment (föreläsningar, litteratur, övningar med mera) har stöttat mitt lärande.**

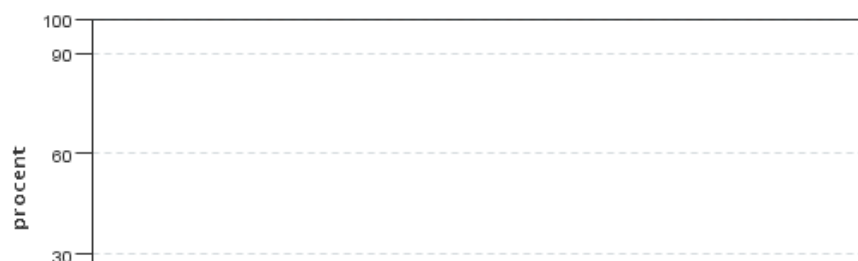


Antal svar:

1: 0  
2: 0  
3: 0  
4: 0  
5: 0

Har ingen uppfattning: 0

**6. Jag anser att den sociala lärmiljön har varit inkluderande där olika tankar respekterades.**



Antal svar:

1: 0  
2: 0  
3: 0  
4: 0  
5: 0

Har ingen uppfattning: 0



**7. Jag anser att den fysiska lärmiljön (exempelvis lokaler och utrustning) var tillfredställande.**



Antal svar:

1: 0

2: 0

3: 0

4: 0

5: 0

Har ingen uppfattning: 0

**8. Examinationen/-erna gav mig möjlighet att visa vad jag lärt mig under kursen, se lärandemål.**



Antal svar:

1: 0

2: 0

3: 0

4: 0

5: 0

Har ingen uppfattning: 0

**9. Jag anser att kursen har berört hållbar utveckling (miljömässig, social och/eller ekonomisk hållbarhet).**



Antal svar:

1: 0

2: 0

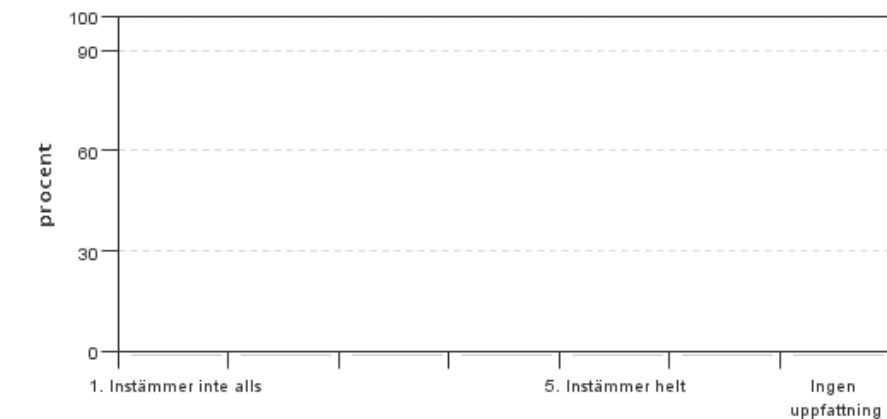
3: 0

4: 0

5: 0

Har ingen uppfattning: 0

**10. Jag anser att kursen har berört internationella perspektiv.**

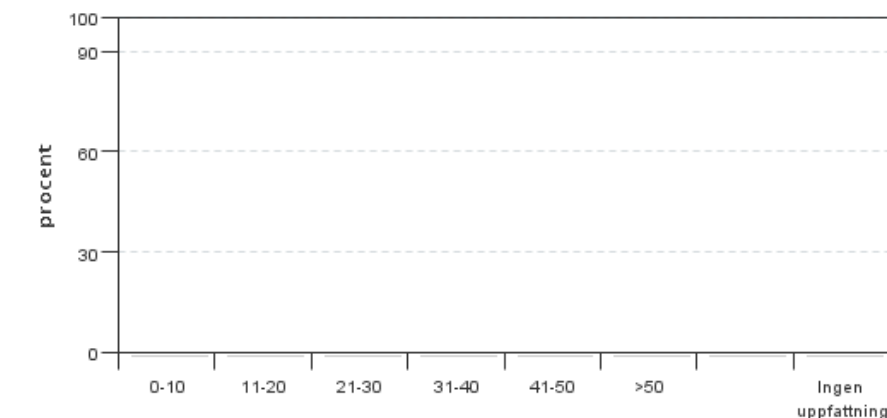


Antal svar:

1: 0  
2: 0  
3: 0  
4: 0  
5: 0

Har ingen uppfattning: 0

**11. Jag har i genomsnitt lagt ... timmar per vecka på kursen (inklusive schemalagd tid).**

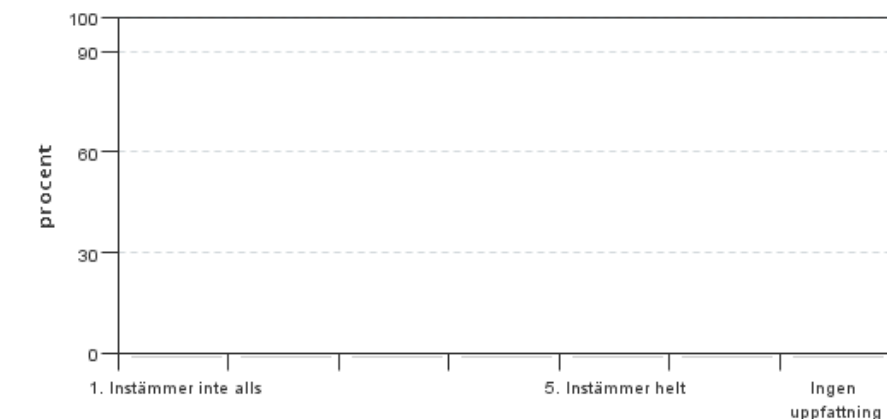


Antal svar:

0-10: 0  
11-20: 0  
21-30: 0  
31-40: 0  
41-50: 0  
>50: 0

Har ingen uppfattning: 0

**12. Jag anser att kursen har berört ett genus- och jämställdhetsperspektiv i innehåll och praktik (t. ex. perspektiv på ämnet, kurslitteratur, fördelning av taltid och förekomst av härskartekniker).**



Antal svar:

1: 0  
2: 0  
3: 0  
4: 0  
5: 0

Har ingen uppfattning: 0

### Kursledarens kommentarer

Läraren har inte lämnat några kommentarer

### Studentrepresentantens kommentarer

Studentrepresentanten har inte lämnat några kommentarer

---

Kontakta support: [it-stod@slu.se](mailto:it-stod@slu.se) - 018-67 6600