



Ekonomistyrning I FÖ0419, 20035.1718

15 Hp
Studietakt = 100%
Nivå och djup = Grund -
Kursledare = Ashkan Pakseresht

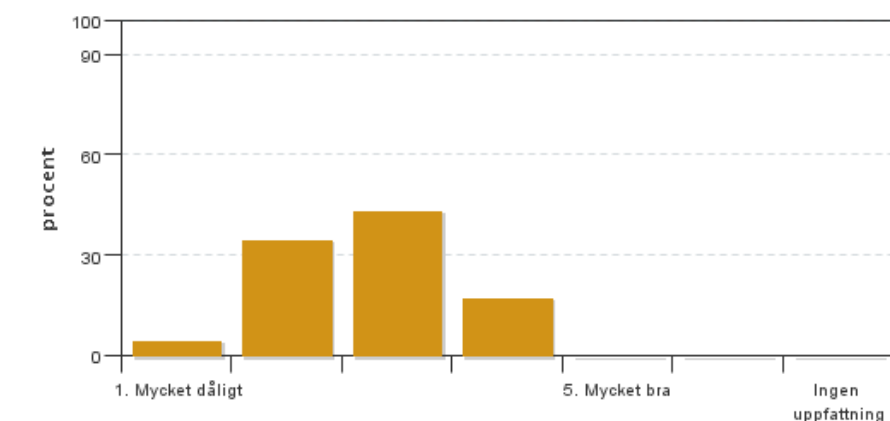
Värderingsresultat

Värderingsperiod: 2017-12-31 - 2018-01-28

Antal svar 23
Studentantal 92
Svarsfrekvens 25 %

Obligatoriska standardfrågor

1. Mitt helhetsintryck av kursen är:

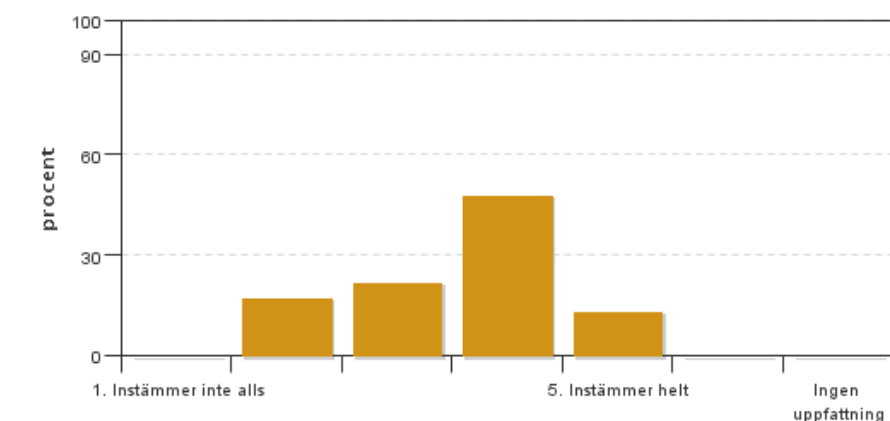


Antal svar: 23
Medel: 2,7
Median: 3

1: 1
2: 8
3: 10
4: 4
5: 0

Har ingen uppfattning: 0

2. Jag anser att kursens innehåll hade en tydlig koppling till kursens lärandemål.

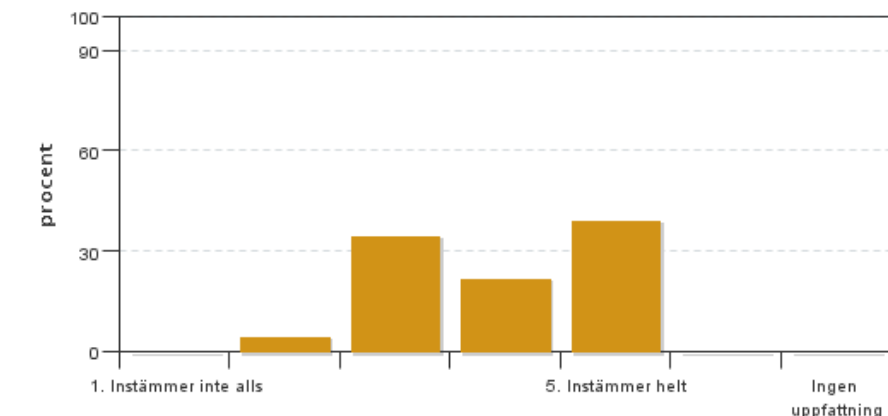


Antal svar: 23
Medel: 3,6
Median: 4

1: 0
2: 4
3: 5
4: 11
5: 3

Har ingen uppfattning: 0

3. Mina förkunskaper var tillräckliga för att tillgodogöra mig kursen.

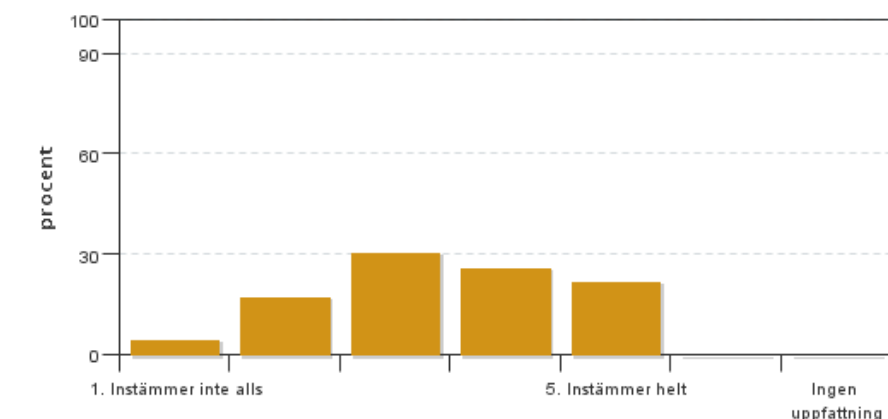


Antal svar: 23
Medel: 4,0
Median: 4

1: 0
2: 1
3: 8
4: 5
5: 9

Har ingen uppfattning: 0

4. Jag anser att kursinformationen var lättillgänglig.

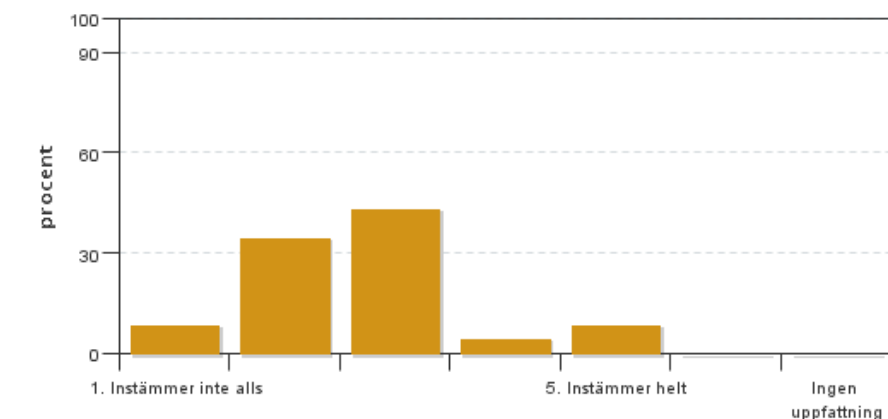


Antal svar: 23
Medel: 3,4
Median: 3

1: 1
2: 4
3: 7
4: 6
5: 5

Har ingen uppfattning: 0

5. Kursens lärandemoment (föreläsningar, litteratur, övningar med mera) har stöttat mitt lärande.

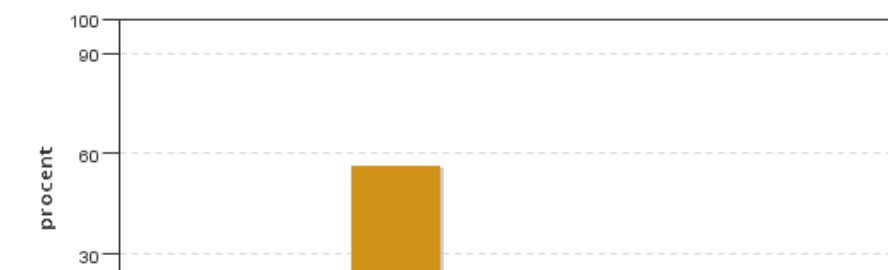


Antal svar: 23
Medel: 2,7
Median: 3

1: 2
2: 8
3: 10
4: 1
5: 2

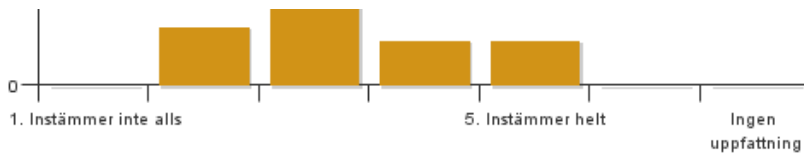
Har ingen uppfattning: 0

6. Jag anser att den sociala lärmiljön har varit inkluderande där olika tankar respekterades.



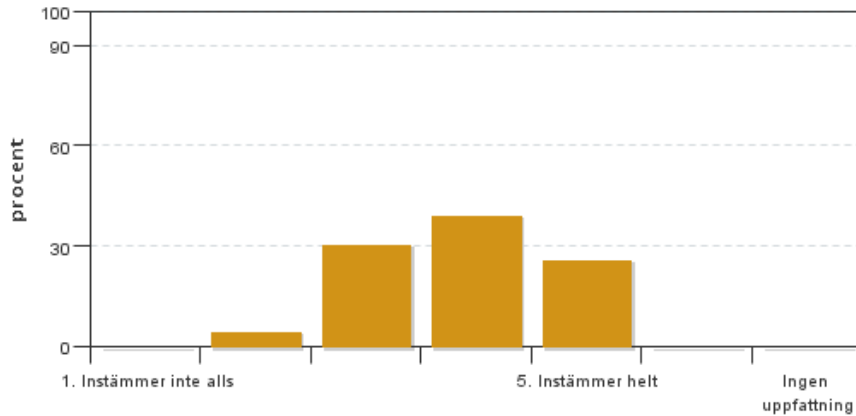
Antal svar: 23
Medel: 3,2
Median: 3

1: 0
2: 4
3: 13
4: 3
5: 3



Har ingen uppfattning: 0

7. Jag anser att den fysiska lärmiljön (exempelvis lokaler och utrustning) var tillfredställande.

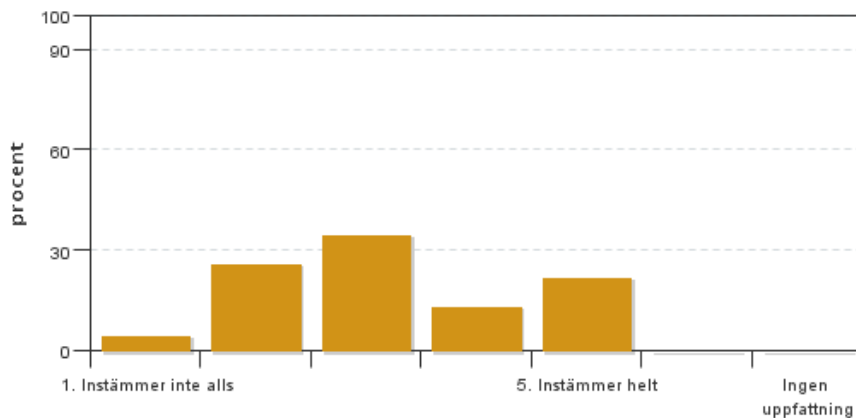


Antal svar: 23
Medel: 3,9
Median: 4

1: 0
2: 1
3: 7
4: 9
5: 6

Har ingen uppfattning: 0

8. Examinationen/-erna gav mig möjlighet att visa vad jag lärt mig under kursen, se lärandemål.

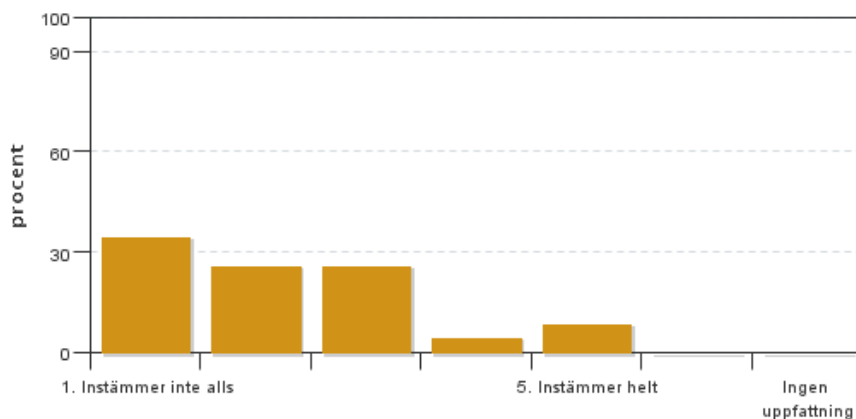


Antal svar: 23
Medel: 3,2
Median: 3

1: 1
2: 6
3: 8
4: 3
5: 5

Har ingen uppfattning: 0

9. Jag anser att kursen har berört hållbar utveckling (miljömässig, social och/eller ekonomisk hållbarhet).

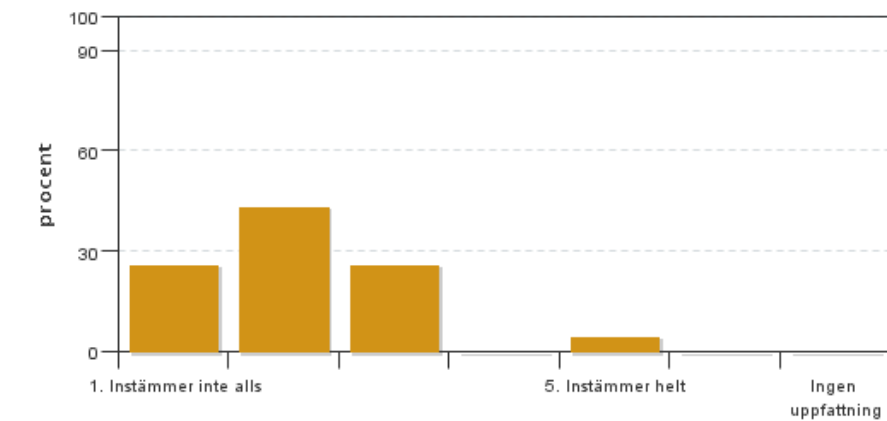


Antal svar: 23
Medel: 2,3
Median: 2

1: 8
2: 6
3: 6
4: 1
5: 2

Har ingen uppfattning: 0

10. Jag anser att kursen har berört internationella perspektiv.

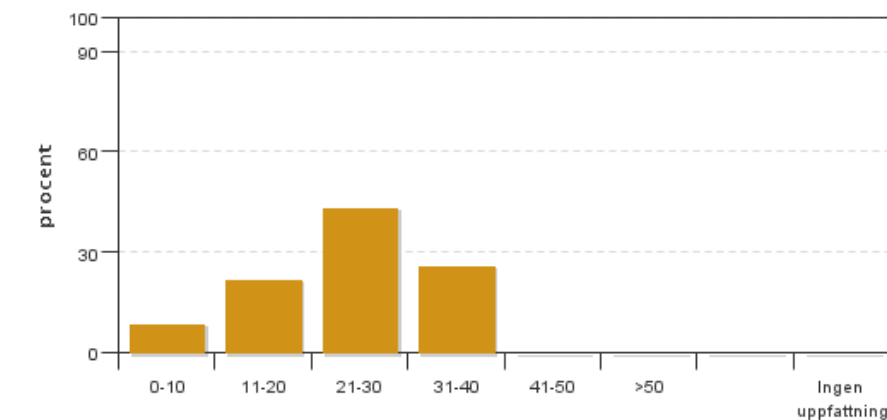


Antal svar: 23
 Medel: 2,1
 Median: 2

1: 6
 2: 10
 3: 6
 4: 0
 5: 1

Har ingen uppfattning: 0

11. Jag har i genomsnitt lagt ... timmar per vecka på kursen (inklusive schemalagd tid).

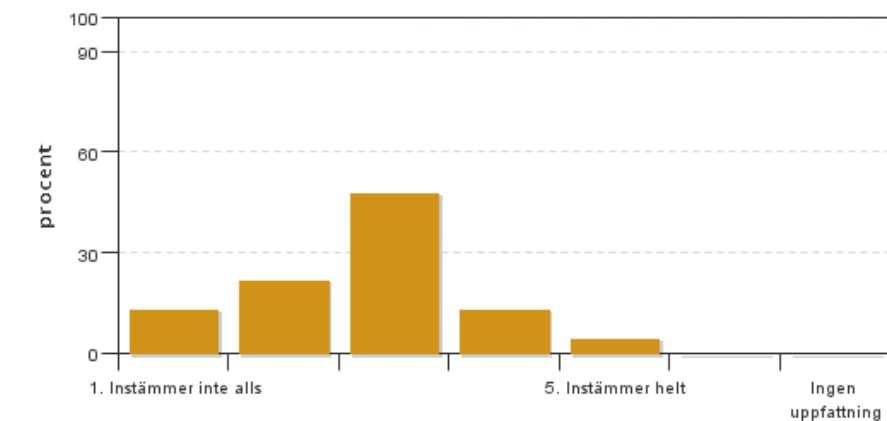


Antal svar: 23
 Medel: 23,7
 Median: 21-30

0-10: 2
 11-20: 5
 21-30: 10
 31-40: 6
 41-50: 0
 >50: 0

Har ingen uppfattning: 0

12. Jag anser att kursen har berört ett genus- och jämställdhetsperspektiv i innehåll och praktik (t. ex. perspektiv på ämnet, kurslitteratur, fördelning av taltid och förekomst av härskartekniker).



Antal svar: 23
 Medel: 2,7
 Median: 3

1: 3
 2: 5
 3: 11
 4: 3
 5: 1

Har ingen uppfattning: 0

Kursledarens kommentarer

Läraren har inte lämnat några kommentarer

Studentrepresentantens kommentarer

Som kursutvärderingen visar så har den här kursen inte fungerat bra. Mycket onödig förvirring och irritation har gnagat dom flesta kurselever under kursen gång. Aledningarna är mycket av det som står i kursutvärderingarna och det kan låta hårt men jag hoppas att det kan sporra instutionen för ekonomi att verkligen få den här kursen bättre till nästa år. Kurseleverna har saknat tydlighet, engagemang och kunskapen hos kursledaren. Tyvärr så blev det en sjukskrivning ganska tidigt in i kursen och förståelsen finns att det inte är en självklarhet att kursledaren ska kunna sköta kursen helt på egen hand, men instutionen hade kunnat haft en bättre lösning och framförallt rutin på en sådan här sak. I slutändan drabbades vi elever med konstant ändrade scheman och viktiga övningar som slängdes in för sakens skull mer än kunskapens vilket gav kursledaren ett sämre intryck även fast det inte var hennes fel. Utefter hennes förutsättningar tycker vi att hon var lyhörd och anpassade både inlämningen och tenta efter det, Ex är bokslutstablån på tentan och redovisningen på inlämningen. Kursledaren rättade tentorna fort vilket uppskattades mycket av oss elever samt att hon kopplade exempel relaterade till lantbruket i sin undervisning.

Svarsfrekvensen har inte varit hög på kursutvärderingen vilket kanske också talar för vilket intryck kursen givit.

Eftersom jag inte fått några instruktioner från kursledaren vad som förväntas av mig hoppas jag ni känner att min kommentar är ok.

Kontakta support: it-stod@slu.se - 018-67 6600