



## Kvalitets- och miljöledning - fördjupad teori i organisation och marknadsföring FÖ0393, 30049.1718

15 Hp  
Studietakt = 100%  
Nivå och djup = Grund  
Kursledare = Hanna Astner

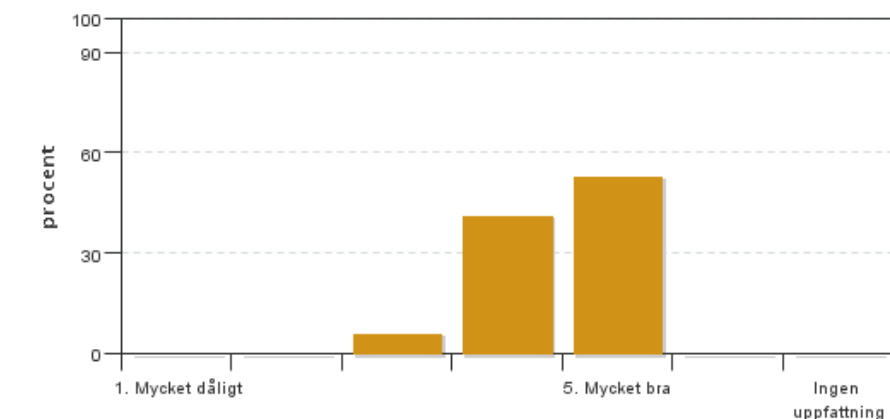
### Värderingsresultat

Värderingsperiod: 2018-03-06 - 2018-04-03

Antal svar 17  
Studentantal 22  
Svarsfrekvens 77 %

### Obligatoriska standardfrågor

#### 1. Mitt helhetsintryck av kursen är:

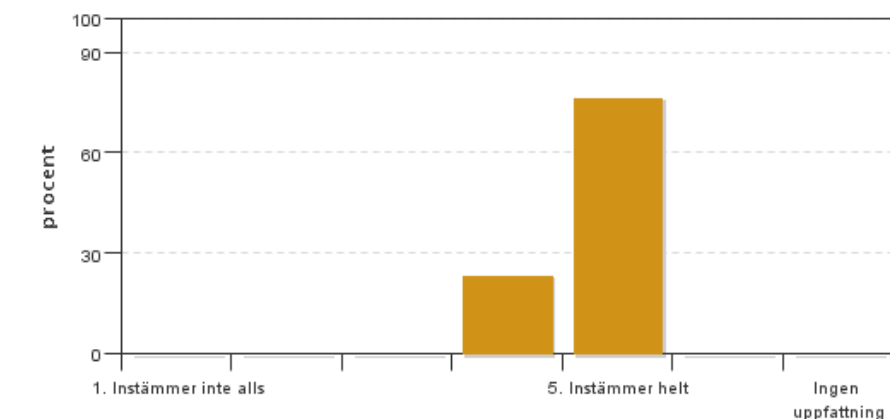


Antal svar: 17  
Medel: 4,5  
Median: 5

1: 0  
2: 0  
3: 1  
4: 7  
5: 9

Har ingen uppfattning: 0

#### 2. Jag anser att kursens innehåll hade en tydlig koppling till kursens lärandemål.

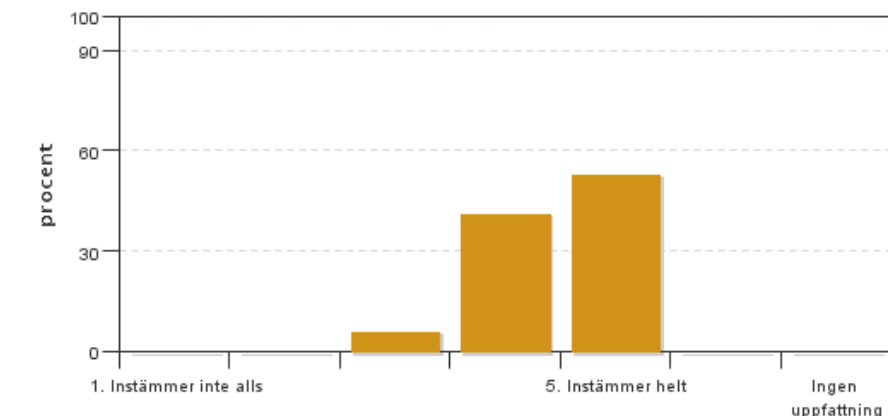


Antal svar: 17  
Medel: 4,8  
Median: 5

1: 0  
2: 0  
3: 0  
4: 4  
5: 13

Har ingen uppfattning: 0

**3. Mina förkunskaper var tillräckliga för att tillgodogöra mig kursen.**

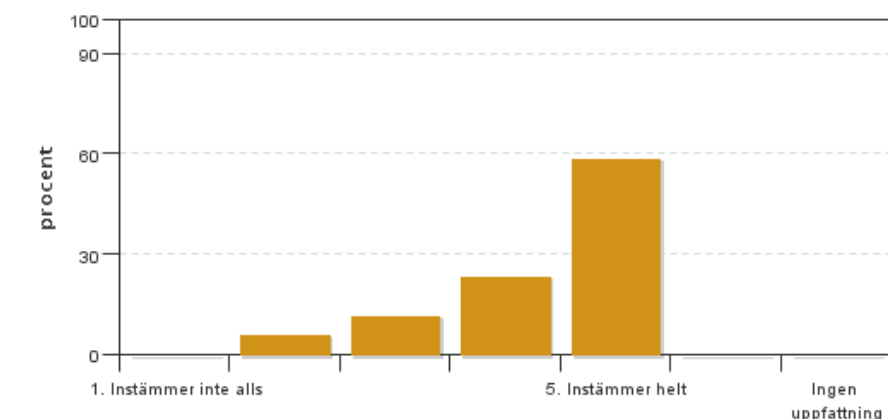


Antal svar: 17  
Medel: 4,5  
Median: 5

1: 0  
2: 0  
3: 1  
4: 7  
5: 9

Har ingen uppfattning: 0

**4. Jag anser att kursinformationen var lättillgänglig.**

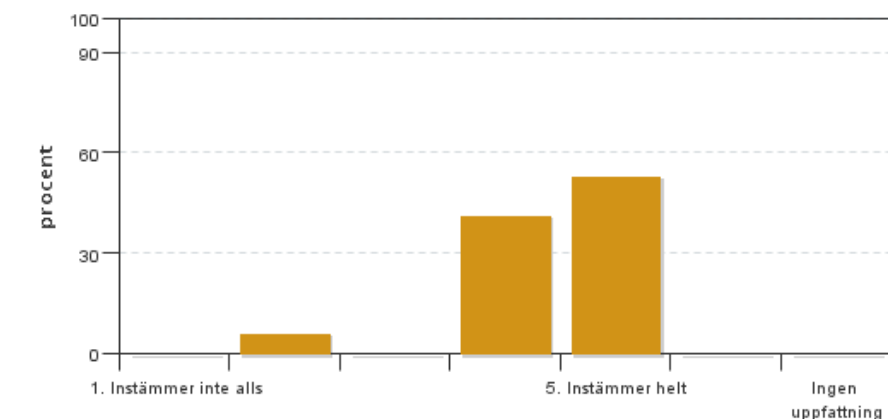


Antal svar: 17  
Medel: 4,4  
Median: 5

1: 0  
2: 1  
3: 2  
4: 4  
5: 10

Har ingen uppfattning: 0

**5. Kursens lärandemoment (föreläsningar, litteratur, övningar med mera) har stöttat mitt lärande.**

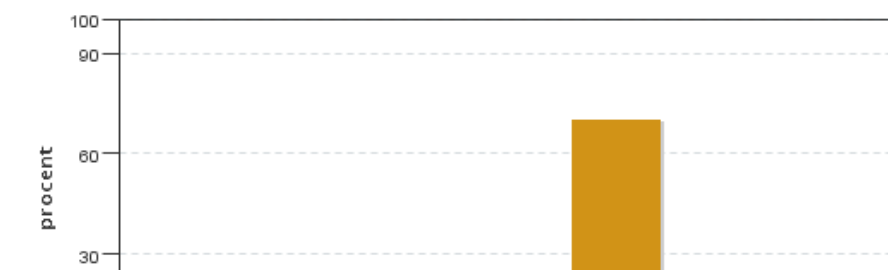


Antal svar: 17  
Medel: 4,4  
Median: 5

1: 0  
2: 1  
3: 0  
4: 7  
5: 9

Har ingen uppfattning: 0

**6. Jag anser att den sociala lärmiljön har varit inkluderande där olika tankar respekterades.**



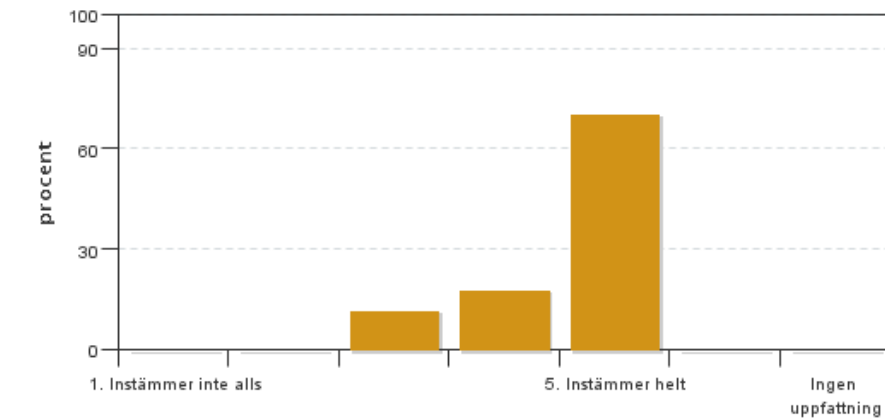
Antal svar: 17  
Medel: 4,5  
Median: 5

1: 1  
2: 0  
3: 1  
4: 3  
5: 12



Har ingen uppfattning: 0

**7. Jag anser att den fysiska lärmiljön (exempelvis lokaler och utrustning) var tillfredställande.**

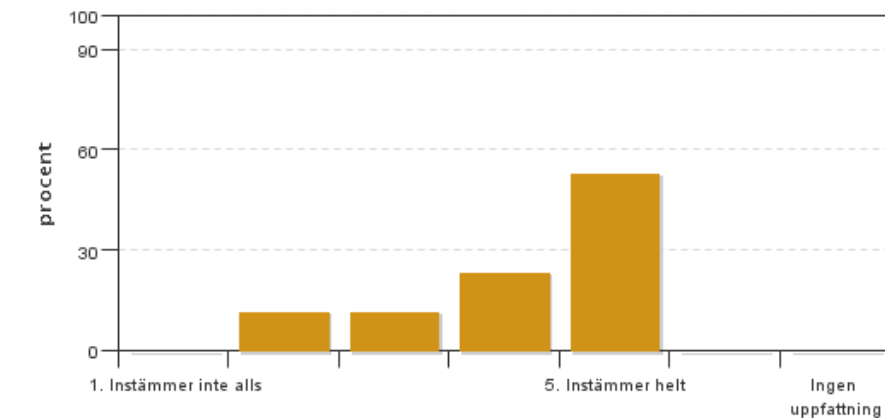


Antal svar: 17  
Medel: 4,6  
Median: 5

1: 0  
2: 0  
3: 2  
4: 3  
5: 12

Har ingen uppfattning: 0

**8. Examinationen/-erna gav mig möjlighet att visa vad jag lärt mig under kursen, se lärandemål.**

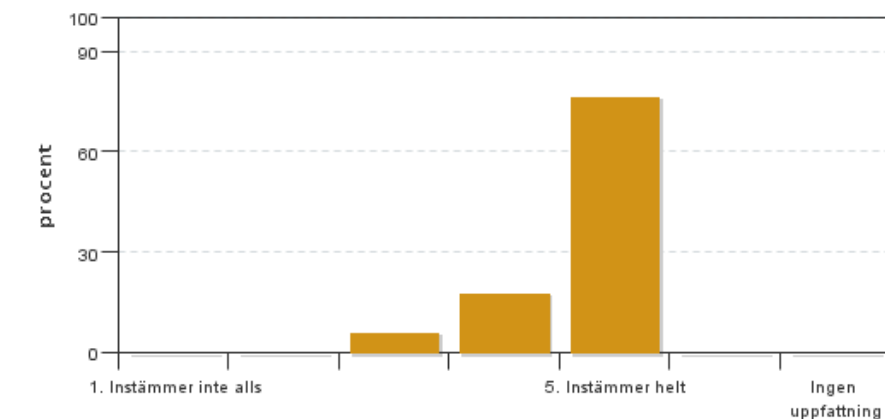


Antal svar: 17  
Medel: 4,2  
Median: 5

1: 0  
2: 2  
3: 2  
4: 4  
5: 9

Har ingen uppfattning: 0

**9. Jag anser att kursen har berört hållbar utveckling (miljömässig, social och/eller ekonomisk hållbarhet).**

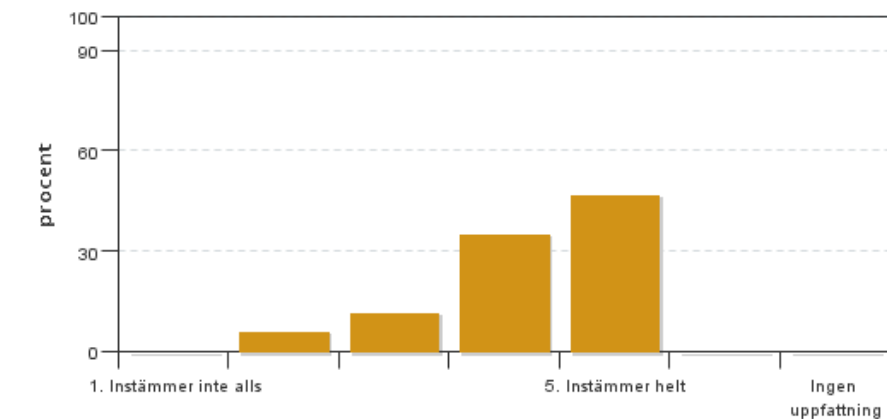


Antal svar: 17  
Medel: 4,7  
Median: 5

1: 0  
2: 0  
3: 1  
4: 3  
5: 13

Har ingen uppfattning: 0

**10. Jag anser att kursen har berört internationella perspektiv.**

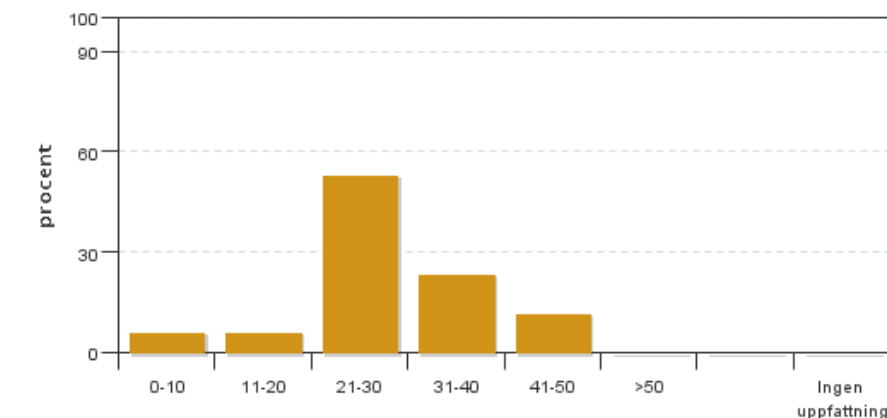


Antal svar: 17  
 Medel: 4,2  
 Median: 4

1: 0  
 2: 1  
 3: 2  
 4: 6  
 5: 8

Har ingen uppfattning: 0

### 11. Jag har i genomsnitt lagt ... timmar per vecka på kursen (inklusive schemalagd tid).

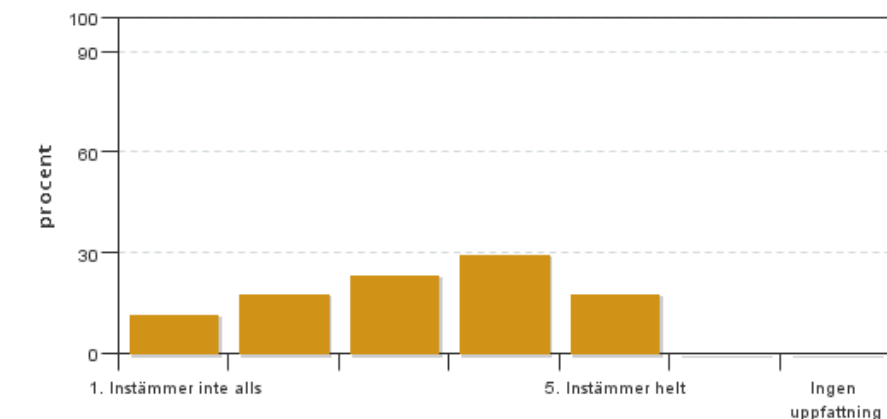


Antal svar: 17  
 Medel: 27,9  
 Median: 21-30

0-10: 1  
 11-20: 1  
 21-30: 9  
 31-40: 4  
 41-50: 2  
 >50: 0

Har ingen uppfattning: 0

### 12. Jag anser att kursen har berört ett genus- och jämställdhetsperspektiv i innehåll och praktik (t. ex. perspektiv på ämnet, kurslitteratur, fördelning av taltid och förekomst av härskartekniker).



Antal svar: 17  
 Medel: 3,2  
 Median: 3

1: 2  
 2: 3  
 3: 4  
 4: 5  
 5: 3

Har ingen uppfattning: 0

## Kursledarens kommentarer

Studenterna verkar väldigt nöjda med årets kurs! Helhetsintrycket av kursen är högt (4,5 av 5,0) och studenterna anser att kursmålen har uppfyllts (4,8/5,0). De flesta kursmoment bedöms ligga mellan 4-5 i betyg. Projektarbetet (4,8/5,0) och litteraturseminarierna (4,5/5,0) var mycket uppskattade, vilket är extra kul att se, eftersom de utgör två viktiga grundstenar i kursens upplägg. Tentan skrivs halvvägs för att frilägga extra tid för projektarbetena i slutet av kursen, och det är också ett upplägg som studenterna anger att de trivs med (4,6/5,0).

Det som framför allt kan förbättras inför nästa års kurs är en av gästföreläsningarna, vilken bedömdes något lägre. Denna gästföreläsare hoppade in med relativt kort varsel, och här finns redan en plan inför nästa kursperiod.

Stort tack till alla studenter som har tagit sig tid att svara på utvärderingen, och på så sätt hjälper oss att sträva efter

ständiga förbättringar!

/Hanna Astner (kursansvarig lärare)

## **Studentrepresentantens kommentarer**

Studentrepresentanten har inte lämnat några kommentarer

---

Kontakta support: [it-stod@slu.se](mailto:it-stod@slu.se) - 018-67 6600