



## Djurfysiologi BI1282, 20014.1718

7.5 Hp  
Studietakt = 100%  
Nivå och djup = Grund -  
Kursledare = Sara Wernersson

### Värderingsresultat

---

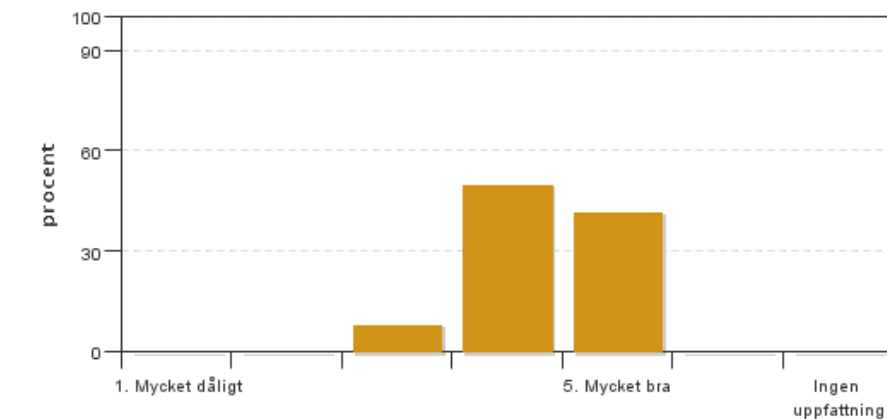
Värderingsperiod: 2017-12-31 - 2018-01-28

Antal svar 12  
Studentantal 24  
Svarsfrekvens 50 %

### Obligatoriska standardfrågor

---

#### 1. Mitt helhetsintryck av kursen är:

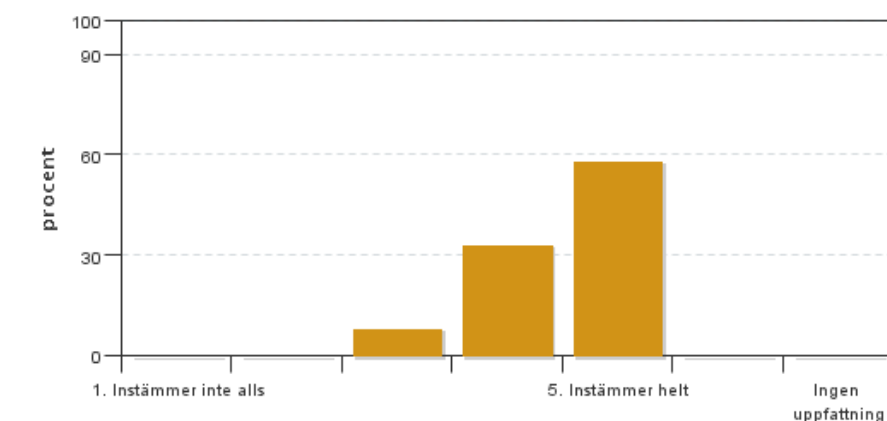


Antal svar: 12  
Medel: 4,3  
Median: 4

1: 0  
2: 0  
3: 1  
4: 6  
5: 5

Har ingen uppfattning: 0

#### 2. Jag anser att kursens innehåll hade en tydlig koppling till kursens lärandemål.

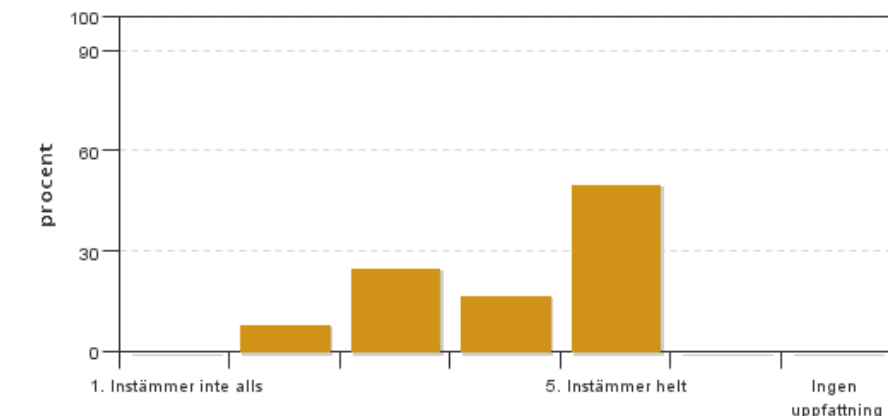


Antal svar: 12  
Medel: 4,5  
Median: 5

1: 0  
2: 0  
3: 1  
4: 4  
5: 7

Har ingen uppfattning: 0

**3. Mina förkunskaper var tillräckliga för att tillgodogöra mig kursen.**

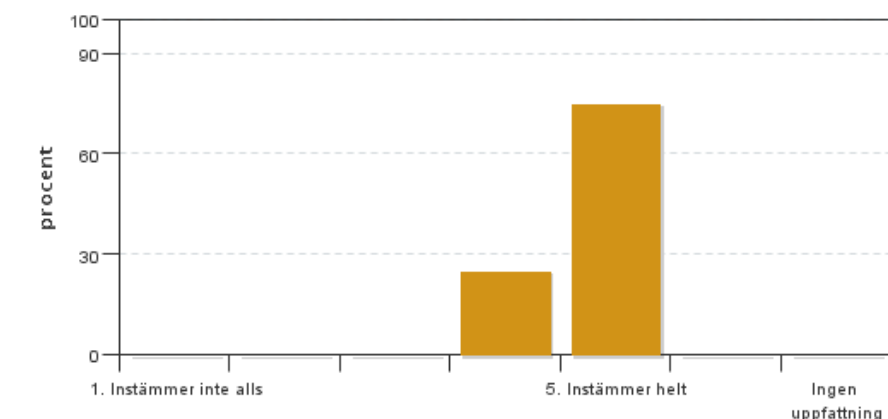


Antal svar: 12  
Medel: 4,1  
Median: 4

1: 0  
2: 1  
3: 3  
4: 2  
5: 6

Har ingen uppfattning: 0

**4. Jag anser att kursinformationen var lättillgänglig.**

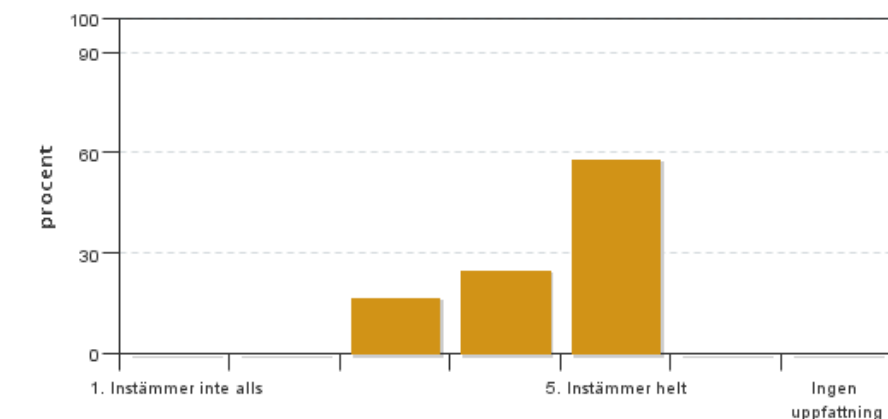


Antal svar: 12  
Medel: 4,8  
Median: 5

1: 0  
2: 0  
3: 0  
4: 3  
5: 9

Har ingen uppfattning: 0

**5. Kursens lärandemoment (föreläsningar, litteratur, övningar med mera) har stöttat mitt lärande.**

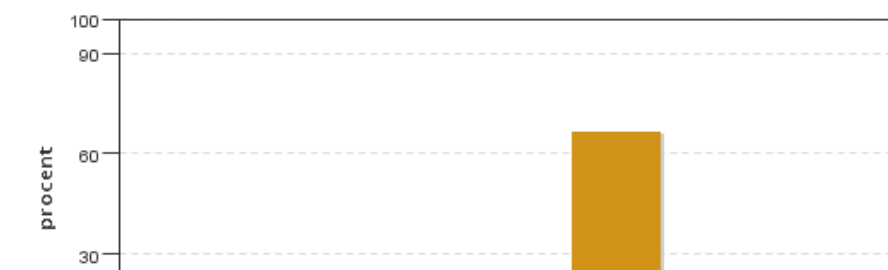


Antal svar: 12  
Medel: 4,4  
Median: 5

1: 0  
2: 0  
3: 2  
4: 3  
5: 7

Har ingen uppfattning: 0

**6. Jag anser att den sociala lärmiljön har varit inkluderande där olika tankar respekterades.**



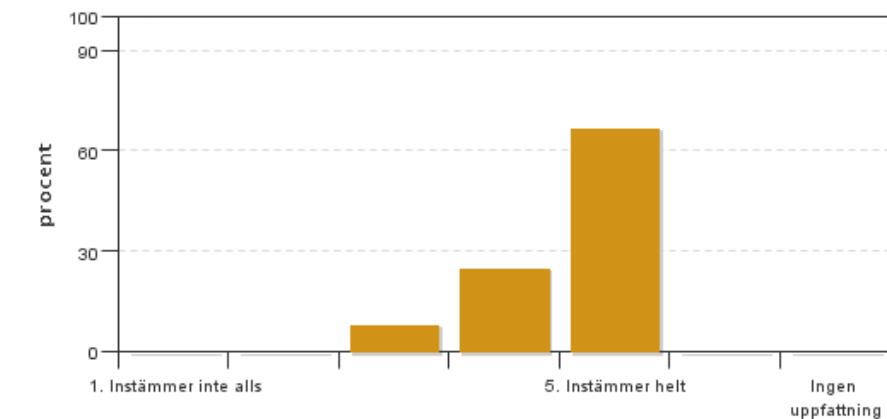
Antal svar: 12  
Medel: 4,6  
Median: 5

1: 0  
2: 0  
3: 1  
4: 3  
5: 8



Har ingen uppfattning: 0

**7. Jag anser att den fysiska lärmiljön (exempelvis lokaler och utrustning) var tillfredställande.**



Antal svar: 12

Medel: 4,6

Median: 5

1: 0

2: 0

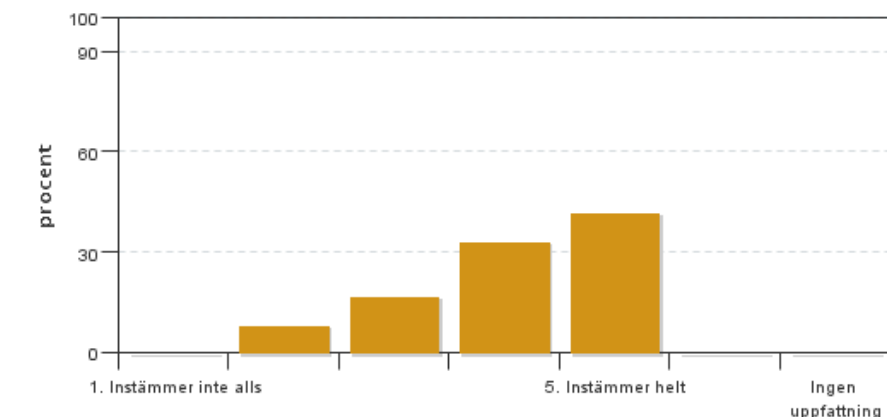
3: 1

4: 3

5: 8

Har ingen uppfattning: 0

**8. Examinationen/-erna gav mig möjlighet att visa vad jag lärt mig under kursen, se lärandemål.**



Antal svar: 12

Medel: 4,1

Median: 4

1: 0

2: 1

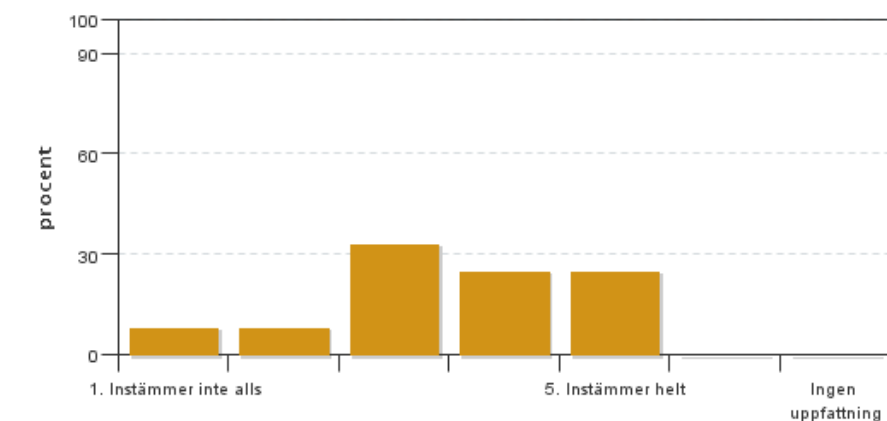
3: 2

4: 4

5: 5

Har ingen uppfattning: 0

**9. Jag anser att kursen har berört hållbar utveckling (miljömässig, social och/eller ekonomisk hållbarhet).**



Antal svar: 12

Medel: 3,5

Median: 3

1: 1

2: 1

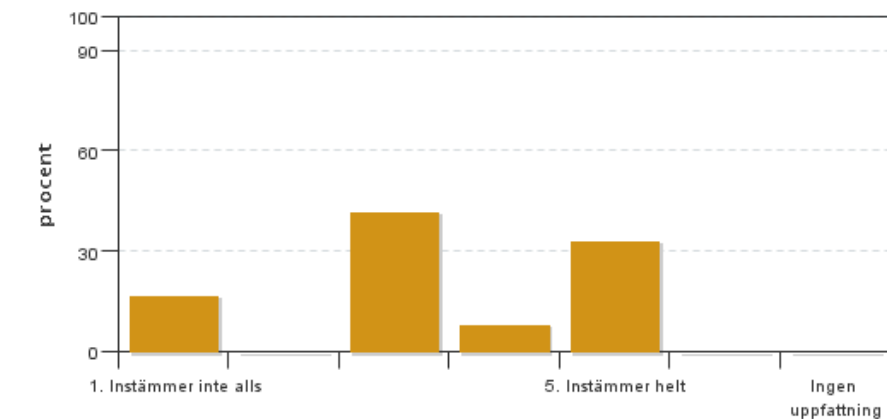
3: 4

4: 3

5: 3

Har ingen uppfattning: 0

**10. Jag anser att kursen har berört ett genus- och jämställdhetsperspektiv i innehåll och praktik (t. ex. perspektiv på ämnet, kurslitteratur, fördelning av taltid och förekomst av härskartekniker).**

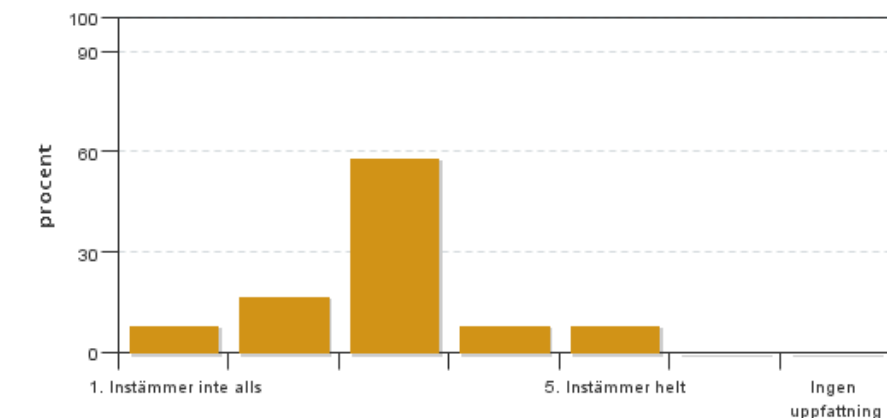


Antal svar: 12  
 Medel: 3,4  
 Median: 3

1: 2  
 2: 0  
 3: 5  
 4: 1  
 5: 4

Har ingen uppfattning: 0

### 11. Jag anser att kursen har berört internationella perspektiv.

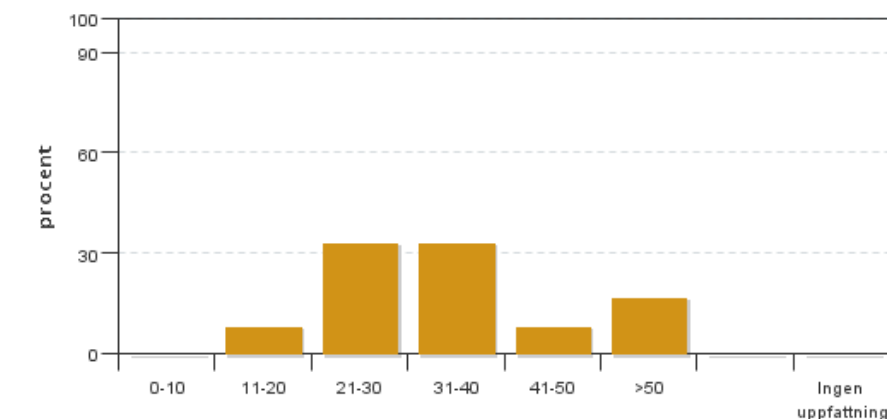


Antal svar: 12  
 Medel: 2,9  
 Median: 3

1: 1  
 2: 2  
 3: 7  
 4: 1  
 5: 1

Har ingen uppfattning: 0

### 12. Jag har i genomsnitt lagt ... timmar per vecka på kursen (inklusive schemalagd tid).



Antal svar: 12  
 Medel: 34,2  
 Median: 31-40

0-10: 0  
 11-20: 1  
 21-30: 4  
 31-40: 4  
 41-50: 1  
 >50: 2

Har ingen uppfattning: 0

## Kursledarens kommentarer

Svarsfrekvensen är relativt låg (50%) jämfört med tidigare år (83% förra året). Det kan bero på att påminnelser skett automatiskt via nya Evald istället för via personliga mejl från kursledare och kursrepresentant. Den här sammanfattningen baserar sig även på en muntliga kursvärdering.

Kursen har generellt fått positiva omdömen på standardfrågorna som berör helhetsintryck, lärandemål, förkunskaper, information, lärandemoment, social lärmiljö, fysisk lärmiljö och examination (medel: 4,1 - 4,8 på fråga nr 1-8). Flera studenter kommenterar att fronterummet var välorganiserat och att kursens föreläsningar och övningar var bra och intressanta. I genomsnitt har studenterna lagt 34,3 timmar i veckan på kursen, men tiden varierar mycket mellan studenterna.

Det här är första året som kursen ges i ett kortare format på 7,5 hp. Kursens längd ligger nu på en undre gräns där

det är svårt att hinna täcka in alla delämnena inom djurfysiologin. Vi kan inte ta bort något av de viktiga organsystemen utan har istället försökt begränsa detaljkunskapen inom varje delämne. Tyvärr blir det frustrerande för studenterna då det är väldigt många nya begrepp på kort tid och utan möjlighet till fördjupning i varje delämne. Någon student kommenterar att de flesta föreläsningar var överskådliga och hölls i ett lugnt tempo men på vissa föreläsningar var det svårt att hinna anteckna då de innehöll mycket detaljerad information i ett högt tempo. På den muntliga kursvärderingen kom förslag på att minska något på vissa ämnen (t.ex. nervsystem och jämförelser mellan djurslag) och lägga mer tid på ämnen som ligger närmare livsmedelsämnet, t.ex. laktation, äggbildning och produktionsdjur.

Hormonspelet upplevdes som svårt och vissa frågor kändes som överkurs. Ett förslag från studenterna är att lägga övningen efter jul då de haft mer tid för egen inläsning. Studenterna har uppskattat att det fanns schemalagd inläsning även i början av kursen. De tycker att kursboken är bra men en student kommenterar att kompendiet känns gammaldags och innehåller otidsenliga formuleringar, vilket vi håller med om. Någon önskade att få pappershandouts på histologin eftersom det inte gick att skriva ut fler bilder per sida. En annan kommentar var att vissa föreläsningar och powerpoints saknade läshänvisningar och saknade text och var därför svåra att förstå om man missat föreläsningen.

Svaren på standardfrågorna som berör hållbar utveckling, internationellt perspektiv, och genus- och jämställdhetsperspektiv har fått lite lägre medelvärden (2,9 till 3,5) vilket kan förväntas då kursens innehåll inte kopplar direkt till de här frågorna. När det gäller hållbar utveckling har studenterna önskat sig mer fokus på etiken kring produktionsdjur. Med tanke på kursens begränsade tid har vi inte möjlighet att lägga in ytterligare kursmoment kring de etiska frågeställningarna men vi har informerat programansvariga om att ämnet behöver tas upp på någon annan kurs under utbildningen. På längre sikt och om kursens omfattning ökar kan det bli möjligt att lägga in ämnet i kursen. Däremot kan vi uppmana alla lärare att koppla till etiska aspekter inom sina delämnena där det är möjligt.

Vi kommer att behålla grundstrukturen men ska genomföra några mindre förändringar av kursen inför nästa år:

- Mer fokus på livsmedelsproducerande djur
- Otidsenliga formuleringar och ordval i kompendiet kommer att ses över och uppdateras
- Övningen hormonspelet flyttas till efter jul
- Handouts för histologin läggs ut med flera bilder per sida om så önskas

## **Studentrepresentantens kommentarer**

Studentrepresentanten har inte lämnat några kommentarer