



Växtodling - marken och växterna BI1272, 30011.1718

7.5 Hp
Studietakt = 50%
Nivå och djup = Grund
Kursledare = Håkan Asp

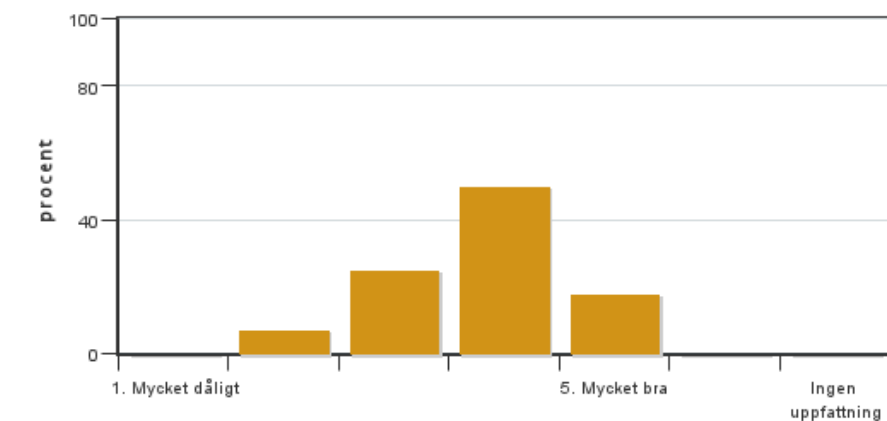
Värderingsresultat

Värderingsperiod: 2018-03-06 - 2018-04-03

Antal svar 28
Studentantal 50
Svarsfrekvens 56 %

Obligatoriska standardfrågor

1. Mitt helhetsintryck av kursen är:

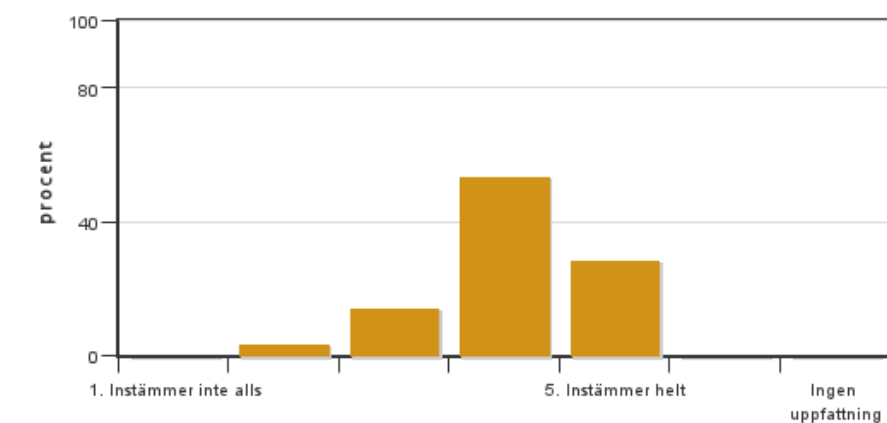


Antal svar: 28
Medel: 3,8
Median: 4

1: 0
2: 2
3: 7
4: 14
5: 5

Har ingen uppfattning: 0

2. Jag anser att kursens innehåll hade en tydlig koppling till kursens lärandemål.

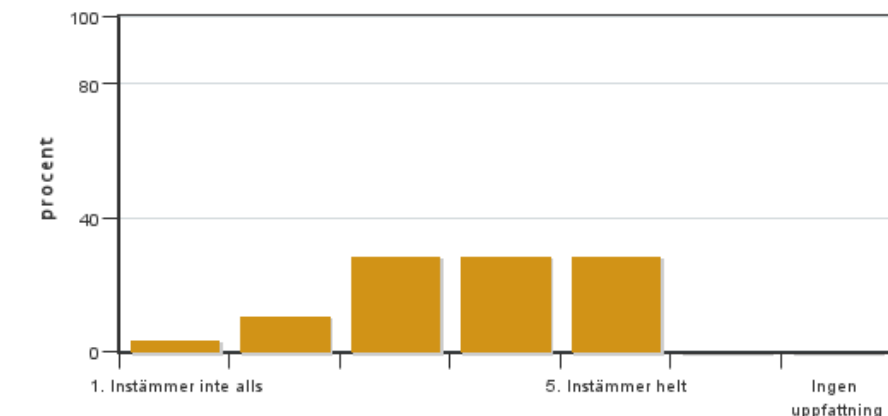


Antal svar: 28
Medel: 4,1
Median: 4

1: 0
2: 1
3: 4
4: 15
5: 8

Har ingen uppfattning: 0

3. Mina förkunskaper var tillräckliga för att tillgodogöra mig kursen.

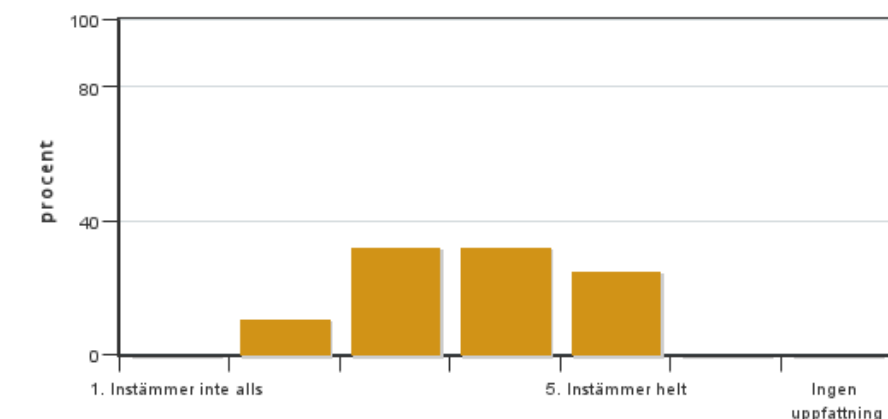


Antal svar: 28
Medel: 3,7
Median: 4

1: 1
2: 3
3: 8
4: 8
5: 8

Har ingen uppfattning: 0

4. Jag anser att kursinformationen var lättillgänglig.

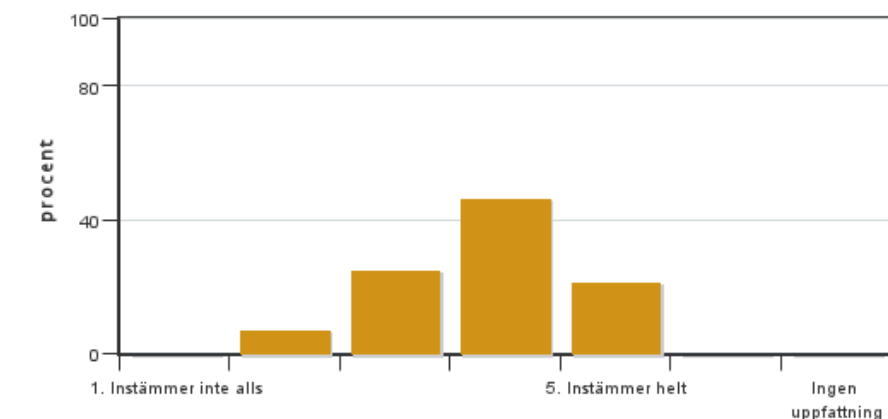


Antal svar: 28
Medel: 3,7
Median: 4

1: 0
2: 3
3: 9
4: 9
5: 7

Har ingen uppfattning: 0

5. Kursens lärandemoment (föreläsningar, litteratur, övningar med mera) har stöttat mitt lärande.

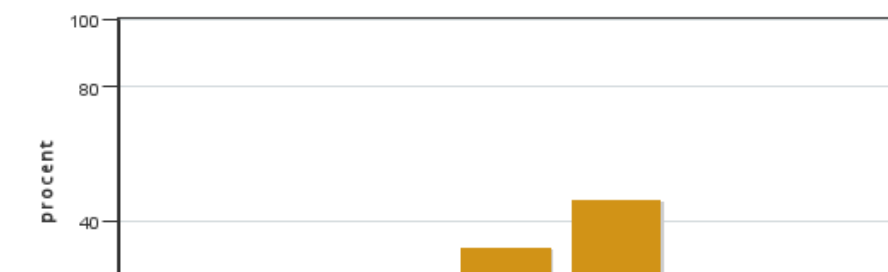


Antal svar: 28
Medel: 3,8
Median: 4

1: 0
2: 2
3: 7
4: 13
5: 6

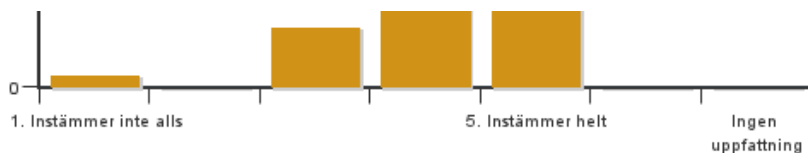
Har ingen uppfattning: 0

6. Jag anser att den sociala lärmiljön har varit inkluderande där olika tankar respekterades.



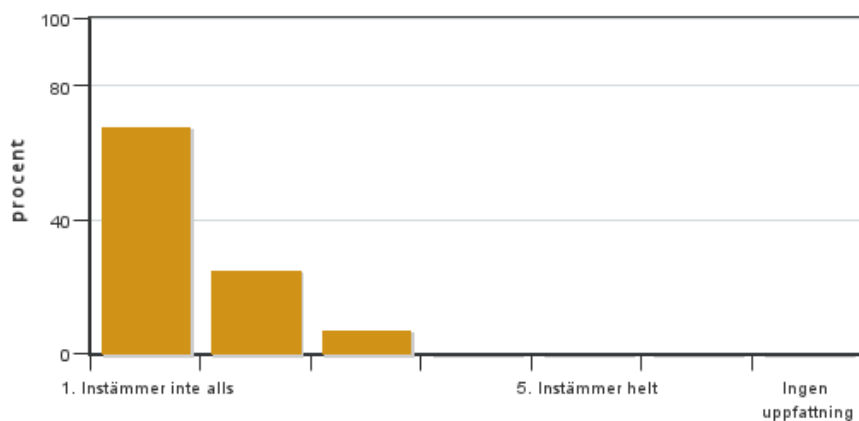
Antal svar: 28
Medel: 4,2
Median: 4

1: 1
2: 0
3: 5
4: 9
5: 13



Har ingen uppfattning: 0

7. Jag anser att den fysiska lärmiljön (exempelvis lokaler och utrustning) var tillfredställande.

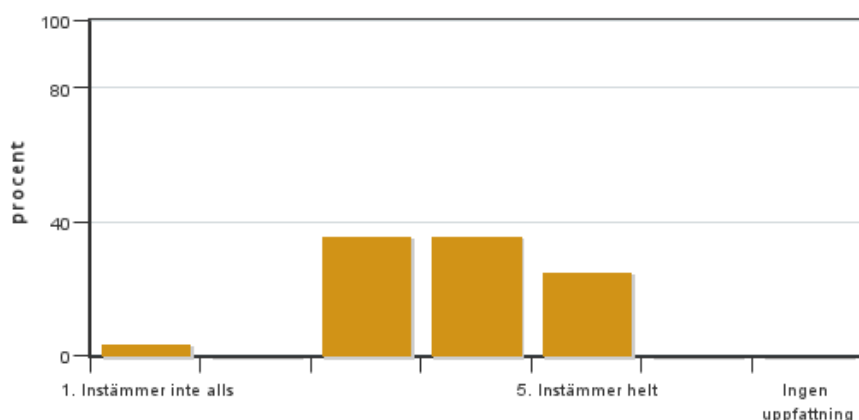


Antal svar: 28
Medel: 1,4
Median: 1

1: 19
2: 7
3: 2
4: 0
5: 0

Har ingen uppfattning: 0

8. Examinationen/-erna gav mig möjlighet att visa vad jag lärt mig under kursen, se lärandemål.

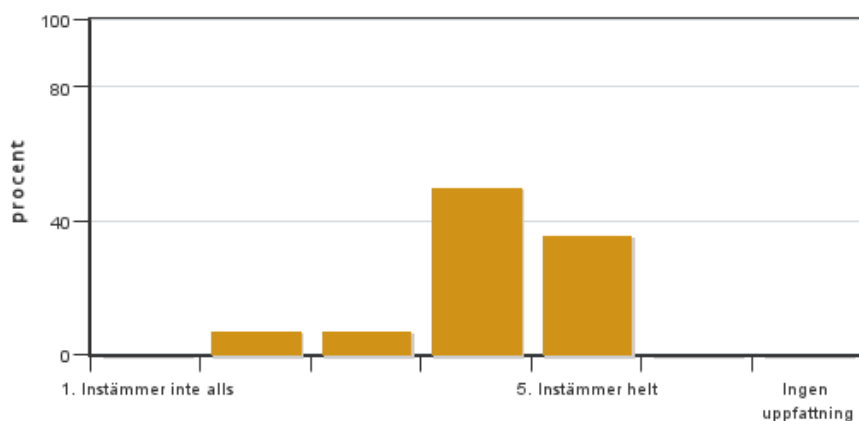


Antal svar: 28
Medel: 3,8
Median: 4

1: 1
2: 0
3: 10
4: 10
5: 7

Har ingen uppfattning: 0

9. Jag anser att kursen har berört hållbar utveckling (miljömässig, social och/eller ekonomisk hållbarhet).

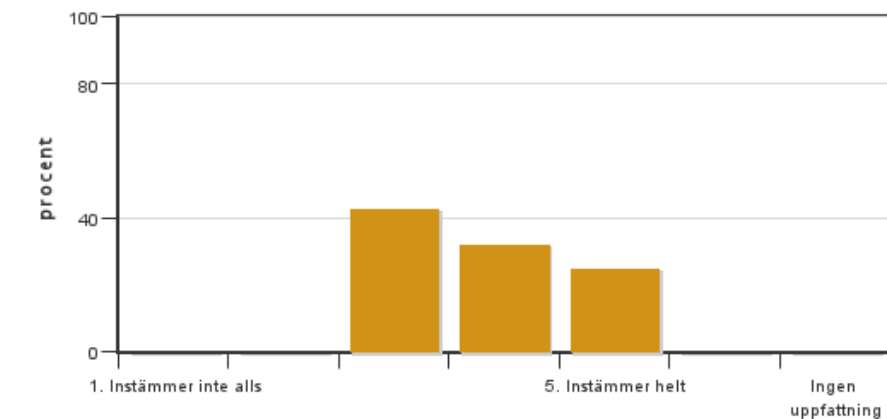


Antal svar: 28
Medel: 4,1
Median: 4

1: 0
2: 2
3: 2
4: 14
5: 10

Har ingen uppfattning: 0

10. Jag anser att kursen har berört ett genus- och jämställdhetsperspektiv i innehåll och praktik (t. ex. perspektiv på ämnet, kurslitteratur, fördelning av taltid och förekomst av härskartekniker).

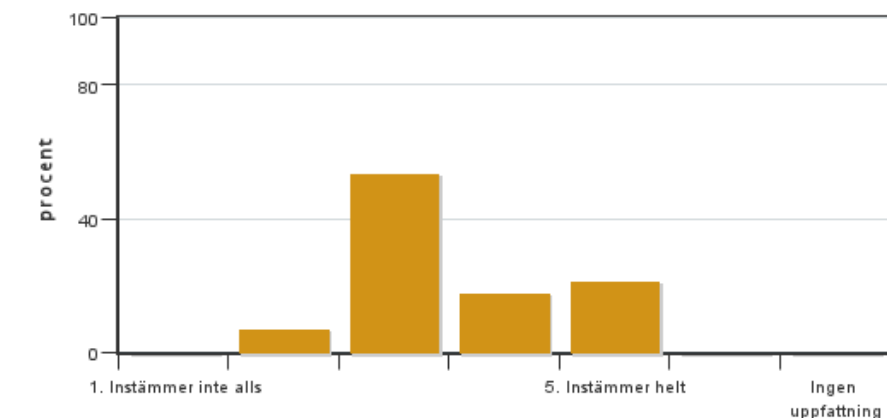


Antal svar: 28
 Medel: 3,8
 Median: 4

1: 0
 2: 0
 3: 12
 4: 9
 5: 7

Har ingen uppfattning: 0

11. Jag anser att kursen har berört internationella perspektiv.

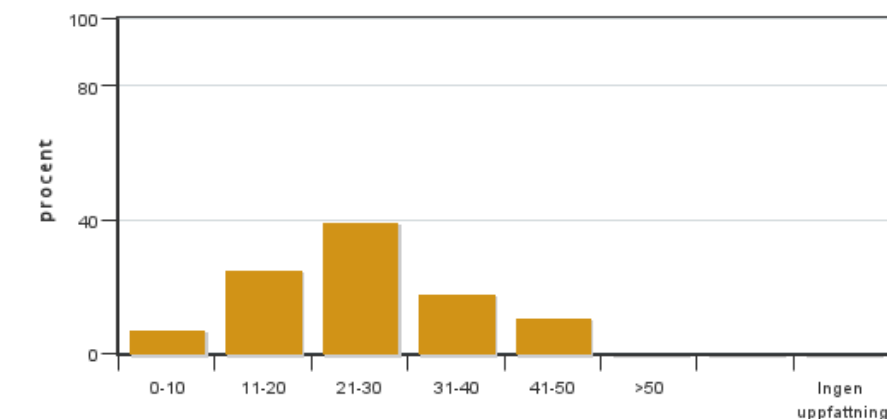


Antal svar: 28
 Medel: 3,5
 Median: 3

1: 0
 2: 2
 3: 15
 4: 5
 5: 6

Har ingen uppfattning: 0

12. Jag har i genomsnitt lagt ... timmar per vecka på kursen (inklusive schemalagd tid).



Antal svar: 28
 Medel: 25,0
 Median: 21-30

0-10: 2
 11-20: 7
 21-30: 11
 31-40: 5
 41-50: 3
 >50: 0

Har ingen uppfattning: 0

Kursledarens kommentarer

Kursvärderingen har gått igenom och diskuterats med studentrepresentanten.

Kursen har tagits väl emot av studenterna vilket framkommer av såväl utvärderingen som av diskussionen med studentrepresentanten. Övningar och studiebesök var mycket uppskattade. Dock framfördes viss kritik mot att den första gruppövningen kom lite för tidigt på kursen. Den huvudsakliga kritiken förs fram nedan av studentrepresentanten och kommer att bearbetas av kursteamet inför kommande kurs. Följande punkter kommer att beaktas:

Inlärningsmoment med mer studentaktivitet kommer att läggas till. Ett tänkbart sätt är att schemalägga gruppövningar runt de uppskattade inläsningsfrågorna, med påföljande diskussion om det som uppfattas som svårt eller oklart.

Blocket med växtfysiologi var bra men bör komma lite tidigare för att studenterna ska hinna smälta det. Gärna åtföljt av en gruppövning med genomgång.

Parallellkursen anses ha tagit för mycket tid i jämförelse med denna kurs. Kursledningarna för dessa två kurser måste samordna inlämningar, övningar mm så att det finns rimlig arbetsfördelning mellan de bägge kurserna.

Tentamen och andra betygsgrundande moment får gärna vara lite mer omfattande.

Lokalerna (främst Art. 3) upplevs som hopplös. Dålig luftcirkulation är det största problemet. Antingen får detta åtgärdas eller så får vi hitta en annan sal.

Några mindre missförstånd i schemat uppstod i början av kursen. Åtgärder har redan tagits för att detta inte ska upprepas.

Studentrepresentantens kommentarer

Utvärderingen har diskuterats med H.Asp där samtliga områden har analyserats.

Vi har diskuterat optimering och spetsning av kursens utformande för att få effektiv inläring på relativt kort tid.

Samtliga i klassen är mycket nöjda och har givit Håkan goda kommentarer. Överlag verkar dem flesta studenter önska en

bättre fördelning över kurserna som går parallellt med varandra, växtodlingskursen vs teknikkursen står ej i balans.

Majoriteten i klassen önskar jämnare uppdelning av ; Inlämningar, obl.moment, tentamensstorlek (får ej skilja det dubbla i tentamensskrivtid, frågor och uppbyggnad)

Jessica