



## Nyckel till natur och miljö - naturvetenskaplig bastermin, 20 veckor ÖN0001, 30266.1617

30 Hp  
Studietakt = 100%  
Nivå och djup = -  
Kursledare = Nils Högberg

### Värderingsresultat

---

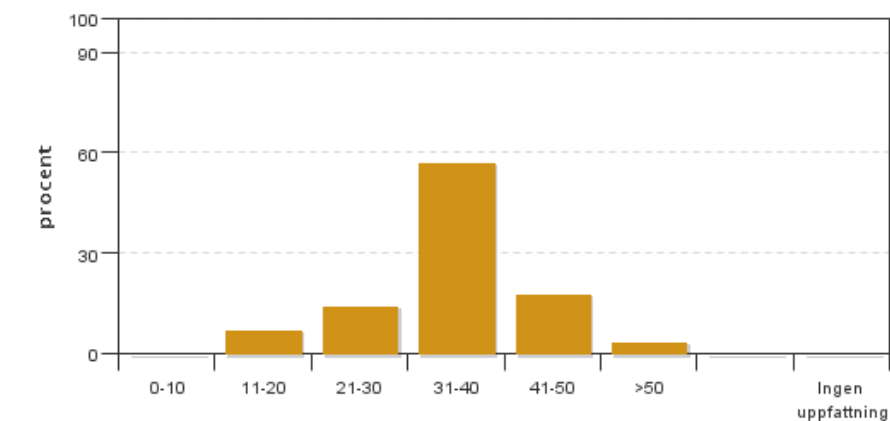
Värderingsperiod: 2017-05-30 - 2017-06-30

Antal svar 28  
Studentantal 31  
Svarsfrekvens 90 %

### Obligatoriska standardfrågor

---

1. Hur många timmar per vecka har du i genomsnitt lagt ner på kursen (inklusive schemalagd tid)?

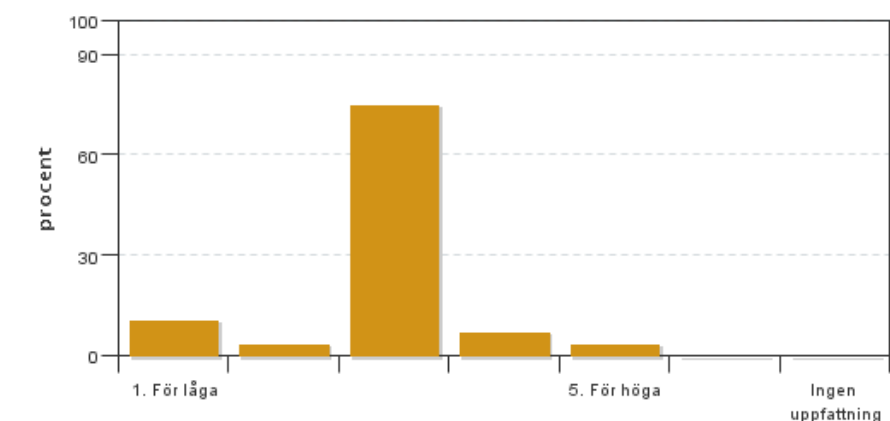


Antal svar: 28  
Medel: 34,6  
Median: 31-40

0-10: 0  
11-20: 2  
21-30: 4  
31-40: 16  
41-50: 5  
>50: 1

Har ingen uppfattning: 0

2. Vad anser du om dina förkunskaper inför kursen?

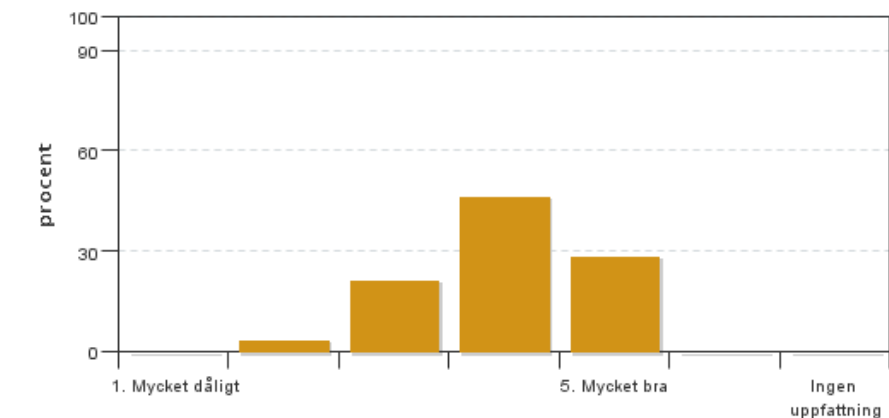


Antal svar: 28  
Medel: 2,9  
Median: 3

1: 3  
2: 1  
3: 21  
4: 2  
5: 1

Har ingen uppfattning: 0

**3. Hur har informationen/administrationen i samband med kursen fungerat?**

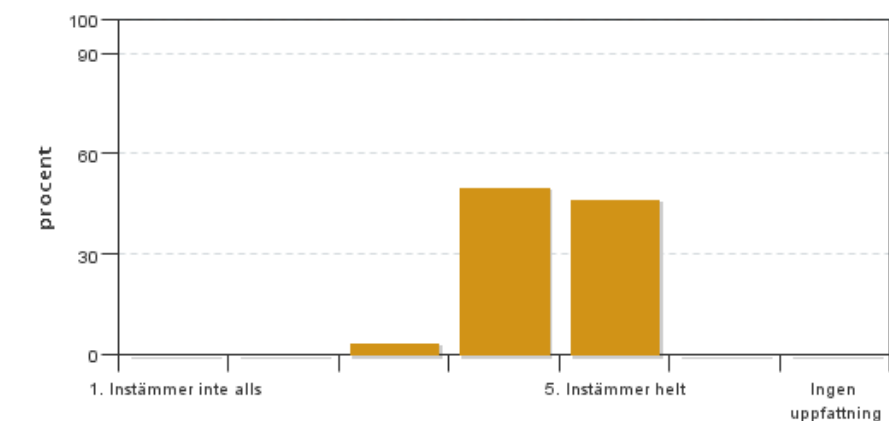


Antal svar: 28  
Medel: 4,0  
Median: 4

1: 0  
2: 1  
3: 6  
4: 13  
5: 8

Har ingen uppfattning: 0

**4. Jag anser att helhetsintrycket av kursen är mycket gott**

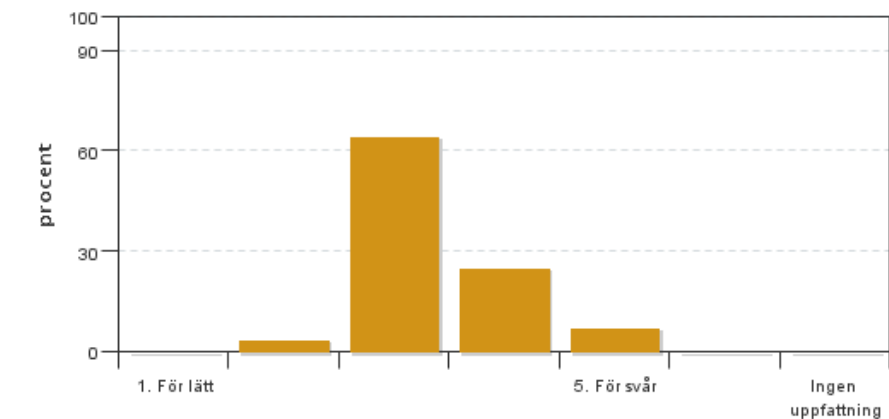


Antal svar: 28  
Medel: 4,4  
Median: 4

1: 0  
2: 0  
3: 1  
4: 14  
5: 13

Har ingen uppfattning: 0

**5. Jag anser att kursens svårighetsgrad har varit**

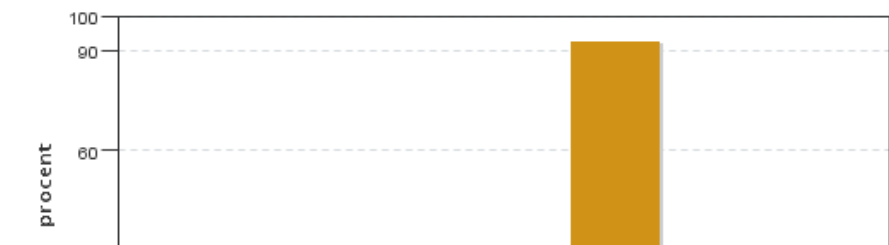


Antal svar: 28  
Medel: 3,4  
Median: 3

1: 0  
2: 1  
3: 18  
4: 7  
5: 2

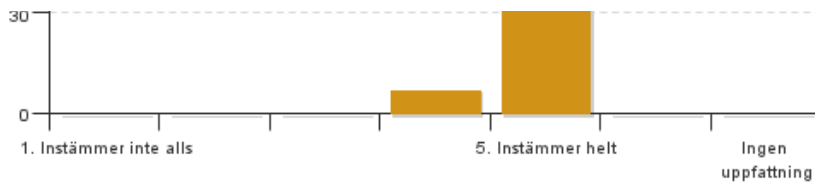
Har ingen uppfattning: 0

**6. Jag anser att kursen har behandlat alla lärandemål som anges i kursplanen. Om Du markerar (1), (2), (3), eller (4) ange vilket/vilka lärandemål som blivit otillräckligt behandlade.**



Antal svar: 28  
Medel: 4,9  
Median: 5

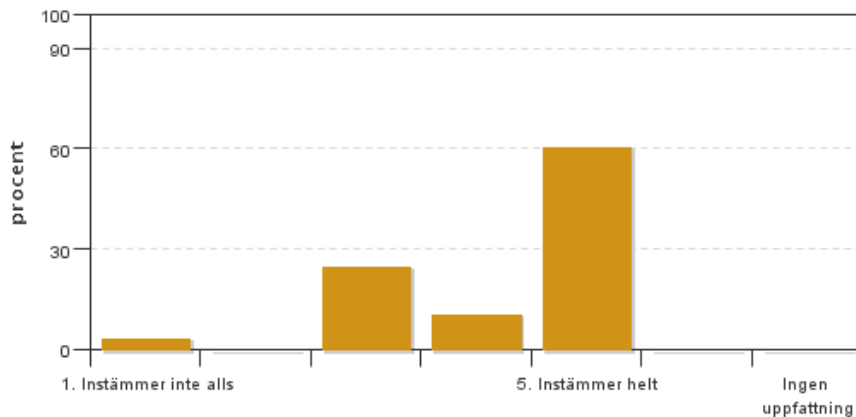
1: 0  
2: 0  
3: 0  
4: 2



5: 26

Har ingen uppfattning: 0

### 7. Betygskriterierna var tydligt formulerade och enkla att förstå



Antal svar: 28

Medel: 4,3

Median: 5

1: 1

2: 0

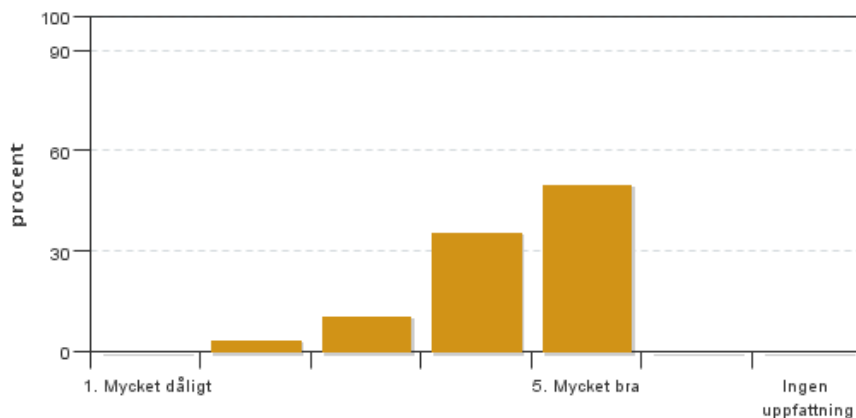
3: 7

4: 3

5: 17

Har ingen uppfattning: 0

### 8. Jag anser att diskussionsklimatet under kursen har varit bra.



Antal svar: 28

Medel: 4,3

Median: 4

1: 0

2: 1

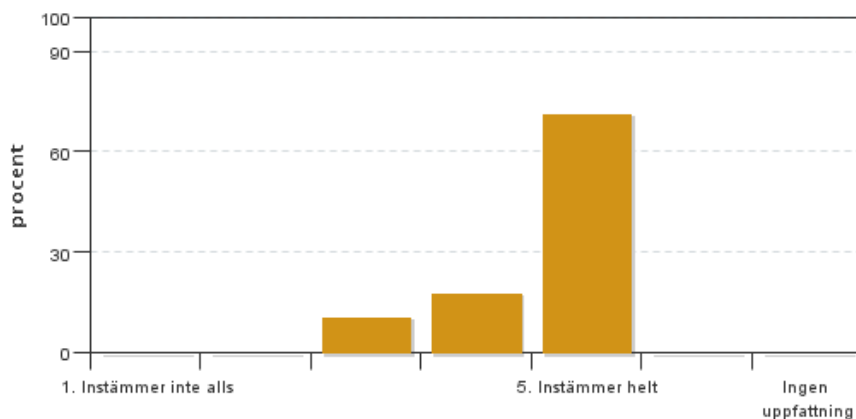
3: 3

4: 10

5: 14

Har ingen uppfattning: 0

### 9. Jag anser att nödvändig infrastruktur kring undervisningen som lokaler och utrustning har fungerat ändamålsenligt.



Antal svar: 28

Medel: 4,6

Median: 5

1: 0

2: 0

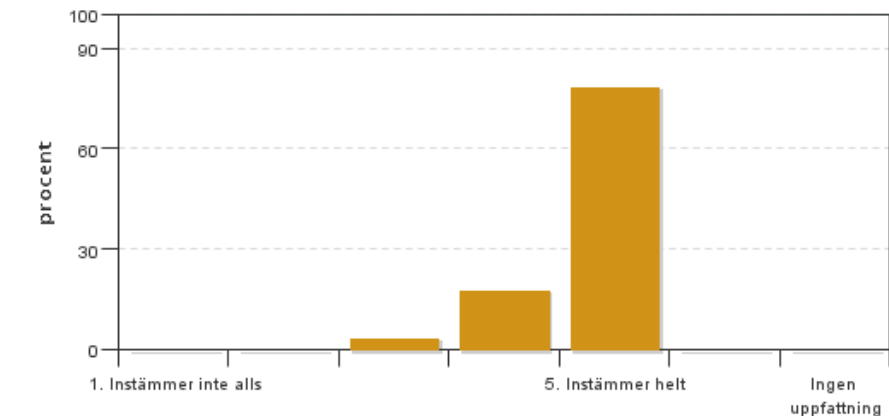
3: 3

4: 5

5: 20

Har ingen uppfattning: 0

**10. Jag tycker att jag har lärt mig mycket på den här kursen.**

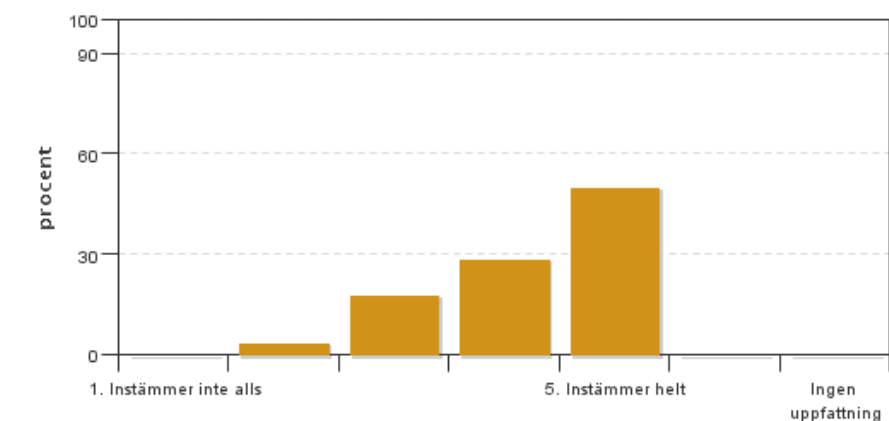


Antal svar: 28  
Medel: 4,8  
Median: 5

1: 0  
2: 0  
3: 1  
4: 5  
5: 22

Har ingen uppfattning: 0

**11. Kursen har genomförts enligt given planering (schema mm).**

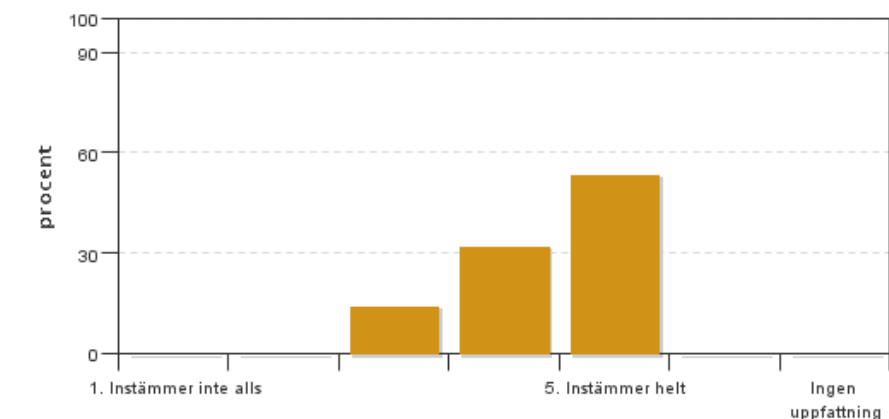


Antal svar: 28  
Medel: 4,3  
Median: 4.5

1: 0  
2: 1  
3: 5  
4: 8  
5: 14

Har ingen uppfattning: 0

**12. Kursinnehållet har varit intressant och stimulerande.**

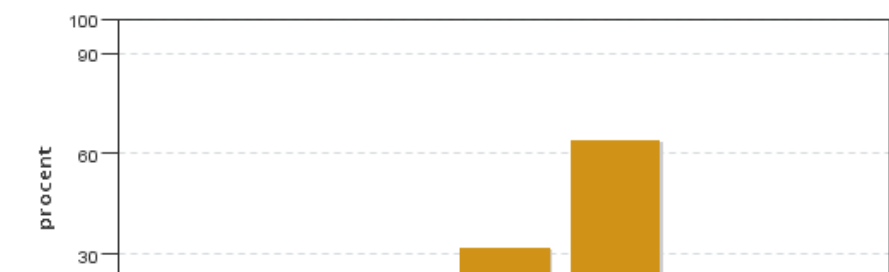


Antal svar: 28  
Medel: 4,4  
Median: 5

1: 0  
2: 0  
3: 4  
4: 9  
5: 15

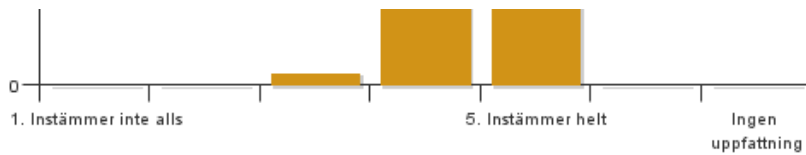
Har ingen uppfattning: 0

**13. Jag anser att kursen är så givande och lärorik att den är värd att rekommendera till andra studenter.**



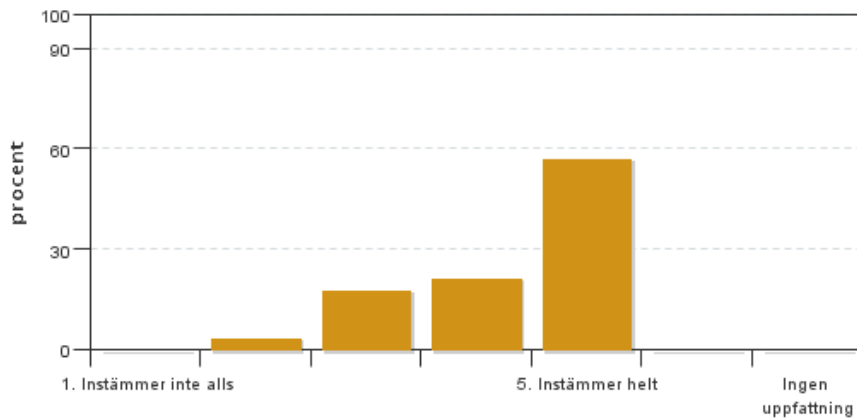
Antal svar: 28  
Medel: 4,6  
Median: 5

1: 0  
2: 0  
3: 1  
4: 9  
5: 18



Har ingen uppfattning: 0

**14. Informationen om kraven för godkänd kurs (examination, närvaro mm) har varit tydlig.**



Antal svar: 28

Medel: 4,3

Median: 5

1: 0

2: 1

3: 5

4: 6

5: 16

Har ingen uppfattning: 0

**15. Finns det något som du är speciellt nöjd med avseende den här kursen? I så fall vad?...**

**15. Den viktigaste förändring som bör göras på denna kurs är...**

**15. Har du några övriga synpunkter eller förslag till förbättringar av kursen, får du gärna skriva dem här nedan:**

**15. Här nedan får du gärna skriva ner dina synpunkter, som inte har framkommit i frågorna 1 - \_\_.**

**15. Hur fick du reda på att du kunde studera på basterminen?**

**15. Har du något bra förslag på hur basterminen kan göras mer känd hos studenterna?**

**15. Vad har varit bra i matematikdelen på kursen och är viktigt att behålla?**

**15. Vad saknade du i matematikdelen på kursen?**

**15. Vad har varit bra i kemidelen på kursen och är viktigt att behålla?**

**15. Vad saknade du i kemidelen på kursen?**

**15. Vad har varit bra i fysikdelen på kursen och är viktigt att behålla?**

**15. Vad saknade du i fysikdelen på kursen?**

15. Vad har varit bra i biologidelen på kursen och är viktigt att behålla?

15. Vad saknade du i biologidelen på kursen?

15. Hur kan fördelningen av ämnen organiseras på ett bättre sätt?

### **Kursledarens kommentarer**

Läraren har inte lämnat några kommentarer

### **Studentrepresentantens kommentarer**

Studentrepresentanten har inte lämnat några kommentarer

---

Kontakta support: [it-stod@slu.se](mailto:it-stod@slu.se) - 018-67 6600