



## Produktionsdjur inklusive livsmedelssäkerhet VM0104, 30214.1617

17 Hp

Studietakt = 75%

Nivå och djup = Avancerad -

Kursledare = Catarina Svensson

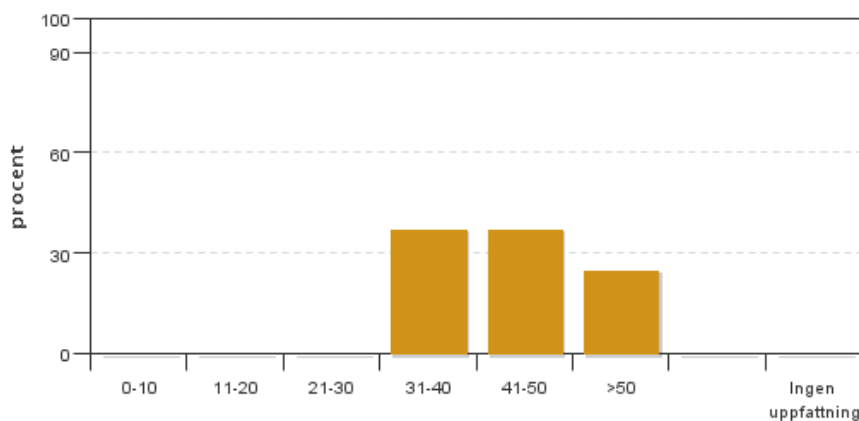
### Värderingsresultat

Värderingsperiod: 2017-05-31 - 2017-06-20

Antal svar 8  
Studentantal 14  
Svarsfrekvens 57 %

### Obligatoriska standardfrågor

1. Hur många timmar per vecka har du i genomsnitt lagt ner på kursen (inklusive schemalagd tid)?

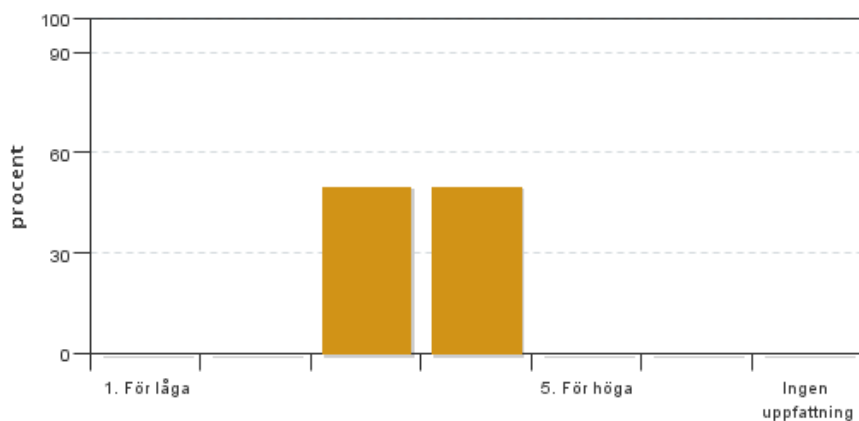


Antal svar: 8  
Medel: 43,8  
Median: 41-50

0-10: 0  
11-20: 0  
21-30: 0  
31-40: 3  
41-50: 3  
>50: 2

Har ingen uppfattning: 0

2. Vad anser du om dina förkunskaper inför kursen?

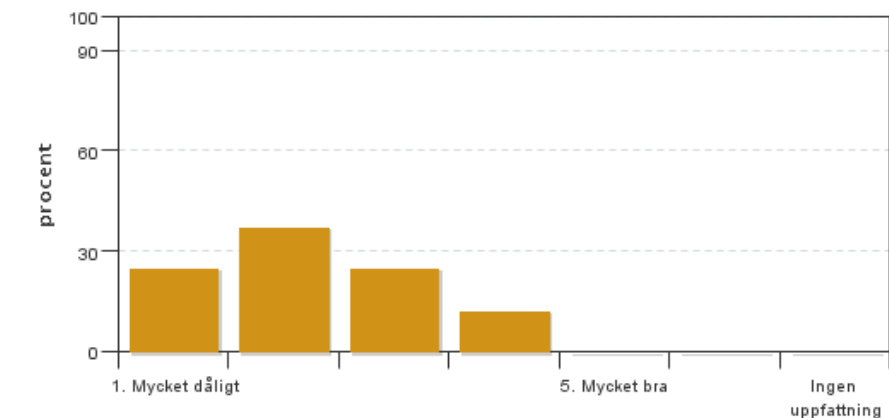


Antal svar: 8  
Medel: 3,5  
Median: 3

1: 0  
2: 0  
3: 4  
4: 4  
5: 0

Har ingen uppfattning: 0

**3. Hur har informationen/administrationen i samband med kursen fungerat?**

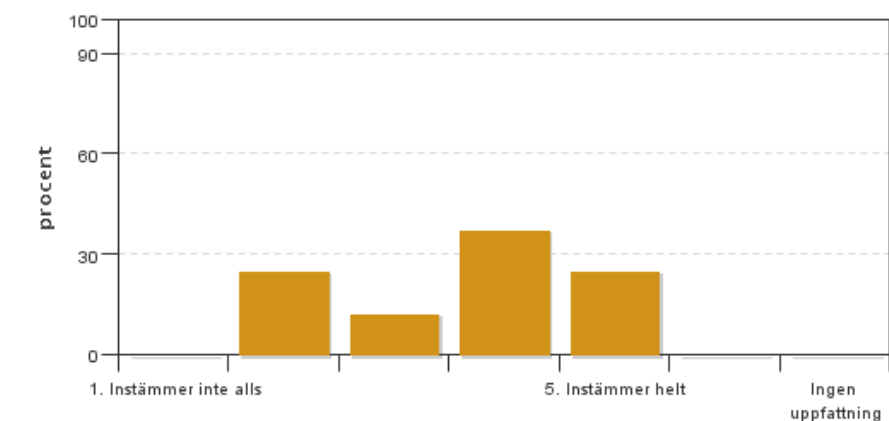


Antal svar: 8  
Medel: 2,3  
Median: 2

1: 2  
2: 3  
3: 2  
4: 1  
5: 0

Har ingen uppfattning: 0

**4. Jag anser att helhetsintrycket av kursen är mycket gott**

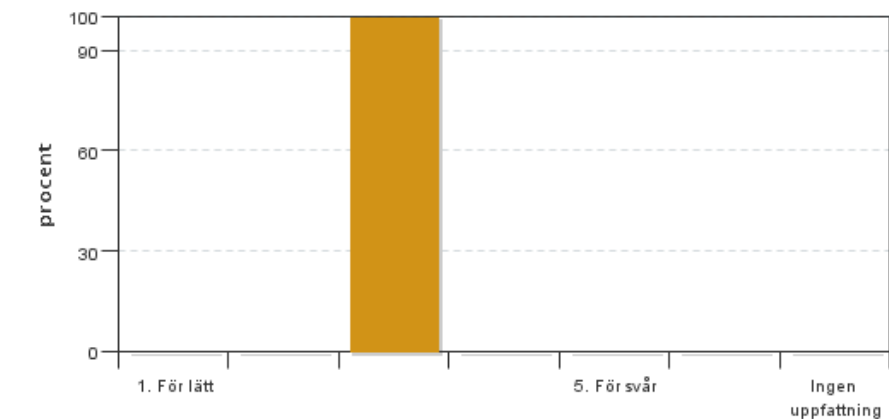


Antal svar: 8  
Medel: 3,6  
Median: 4

1: 0  
2: 2  
3: 1  
4: 3  
5: 2

Har ingen uppfattning: 0

**5. Jag anser att kursens svårighetsgrad har varit**

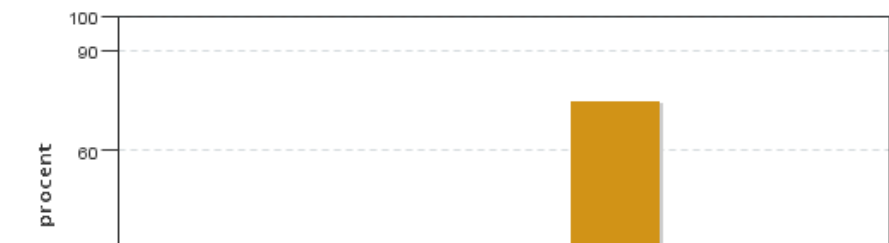


Antal svar: 8  
Medel: 3,0  
Median: 3

1: 0  
2: 0  
3: 8  
4: 0  
5: 0

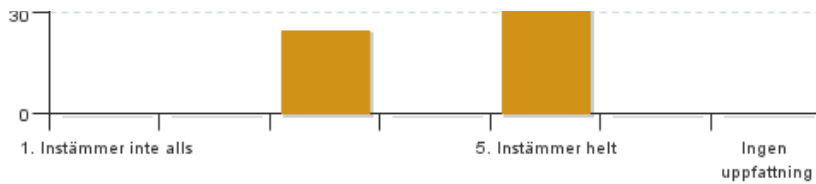
Har ingen uppfattning: 0

**6. Jag anser att kursen har behandlat alla lärandemål som anges i kursplanen. Om Du markerar (1), (2), (3), eller (4) ange vilket/vilka lärandemål som blivit otillräckligt behandlade.**



Antal svar: 8  
Medel: 4,5  
Median: 5

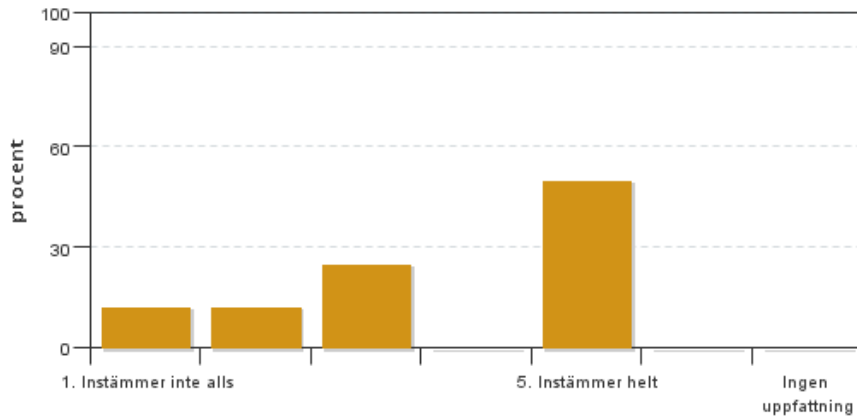
1: 0  
2: 0  
3: 2  
4: 0



5: 6

Har ingen uppfattning: 0

### 7. Betygskriterierna var tydligt formulerade och enkla att förstå



Antal svar: 8

Medel: 3,6

Median: 3

1: 1

2: 1

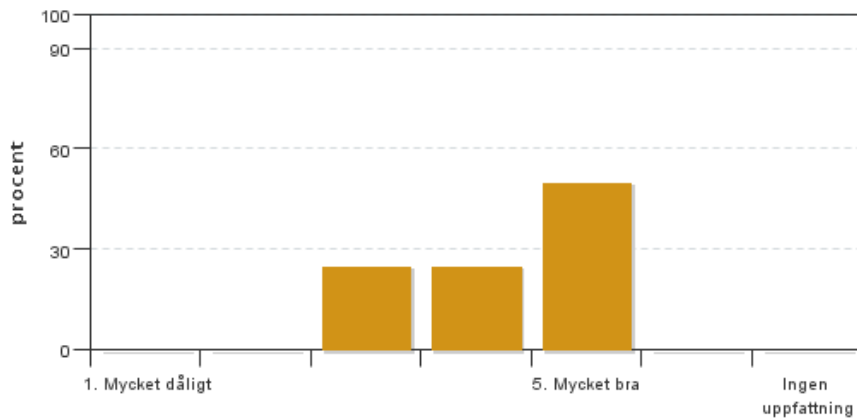
3: 2

4: 0

5: 4

Har ingen uppfattning: 0

### 8. Jag anser att diskussionsklimatet under kursen har varit bra.



Antal svar: 8

Medel: 4,3

Median: 4

1: 0

2: 0

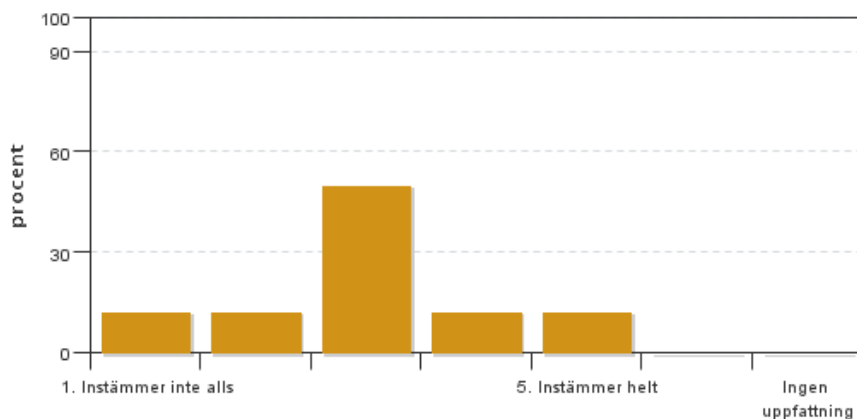
3: 2

4: 2

5: 4

Har ingen uppfattning: 0

### 9. Jag anser att nödvändig infrastruktur kring undervisningen som lokaler och utrustning har fungerat ändamålsenligt.



Antal svar: 8

Medel: 3,0

Median: 3

1: 1

2: 1

3: 4

4: 1

5: 1

Har ingen uppfattning: 0

## Kursledarens kommentarer

---

### Specifik del för VM0104

Kursvärderingen i Slunik besvarades av 57% (8 av 14) av studenterna i kursen VM0104. Kursens omfattning synes ha varit tämligen omfattande då studenterna i genomsnitt lagt ner 43,8 timmar per vecka. Den omgärdande informationen/administrationen kring kursen fick ett uselt betyg (medelvärde 2,3). Det handlade om icke samstämmiga schemauppgifter till oklara besked om tentamen etc. För att förbättra detta till nästa kurstillfälle behövs ett tydligare och övergripande ledarskap. Trots dessa administrativa problem var studenternas helhetsintryck av kursen var gott (medelvärde 3,6)!

Studenternas åsikter kring YF-momenten var spretiga med såväl positiva som negativa kommentarer (medelbetyg på 3,1). Övningsmomenten om tillämpat djurskydd och "aspekter på djuretik under olika kursmoment" ansågs relevanta och viktiga och fick mycket goda betyg (medelvärde 4,0 respektive 3,9). Studenterna var enhälligt positiva till att kursen gav dem verktyg och ett arbetssätt för att självständigt kunna arbeta med förebyggande djurhälsoarbete (medelvärde 4,7).

### Generell del för VM0102-0104

Över lag har övningar och seminarier inom produktionsdjur fått goda betyg och vitsord av studenterna från alla tre kurserna (VM102-104). Generellt har studenterna med inriktning på produktionsdjur (VM104) givit något högre betyg än övriga studenter. Momentet "Kommunikation för förändring" har genomgående fått mycket höga betyg och positiva omdömen. Momenten "kalvseminarium" och "falldiskussion gris" har fått godkända snittbetyg, men relativt de andra momenten lite sämre. Dessa övningar kommer att ses över till nästa kurstillfälle.

Lärarna upplevde studenternas engagemang och arbete som mycket positivt!

## Studentrepresentantens kommentarer

---

Studentrepresentanten har inte lämnat några kommentarer