



Markbyggnads- och skötselekonomi FÖ0422, 30177.1617

7.5 Hp

Studietakt = 100%

Nivå och djup = Grund -

Kursledare = Anders Kristoffersson

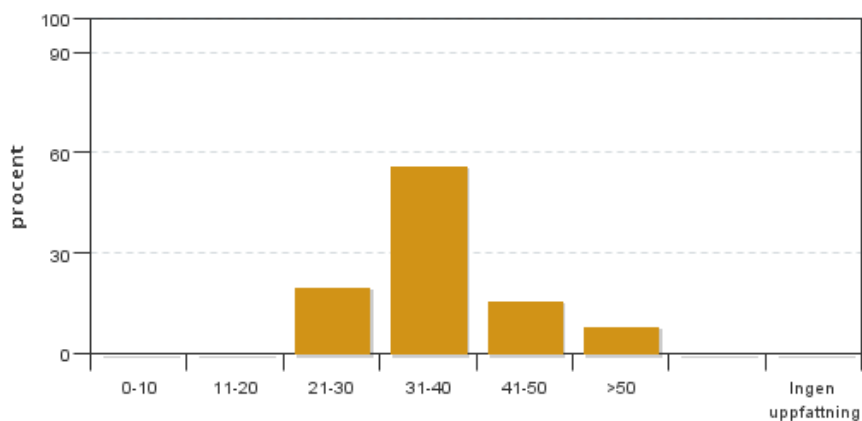
Värderingsresultat

Värderingsperiod: 2017-03-20 - 2017-03-31

Antal svar 25
Studentantal 36
Svarsfrekvens 69 %

Obligatoriska standardfrågor

1. Hur många timmar per vecka har du i genomsnitt lagt ner på kursen (inklusive schemalagd tid)?

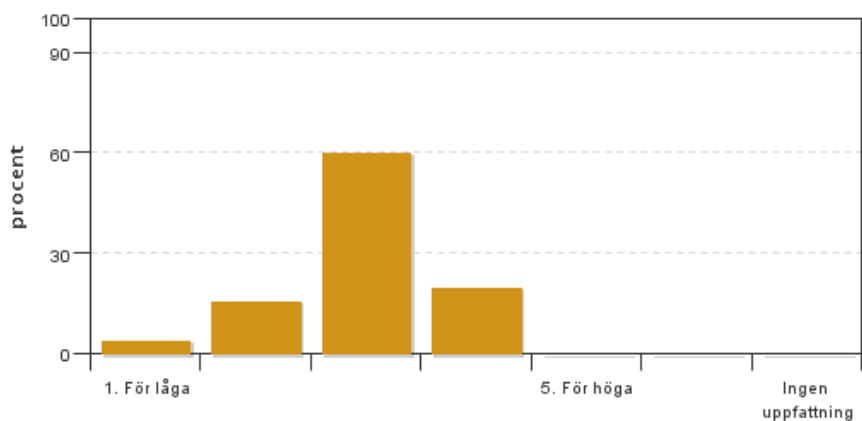


Antal svar: 25
Medel: 36,2
Median: 31-40

0-10: 0
11-20: 0
21-30: 5
31-40: 14
41-50: 4
>50: 2

Har ingen uppfattning: 0

2. Vad anser du om dina förkunskaper inför kursen?

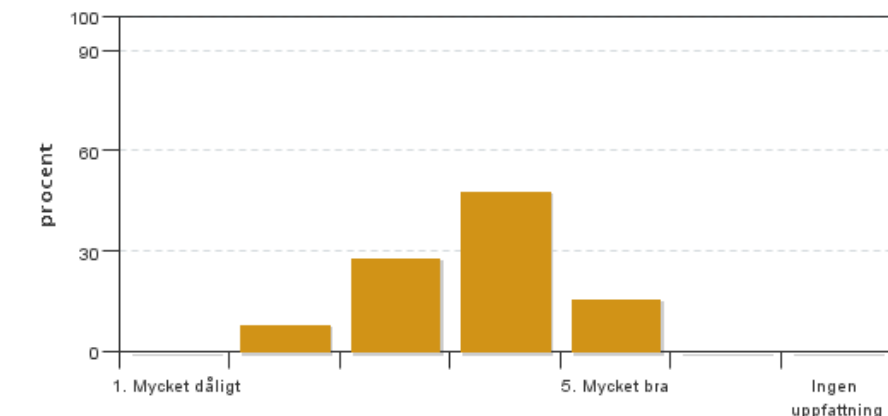


Antal svar: 25
Medel: 3,0
Median: 3

1: 1
2: 4
3: 15
4: 5
5: 0

Har ingen uppfattning: 0

3. Hur har informationen/administrationen i samband med kursen fungerat?

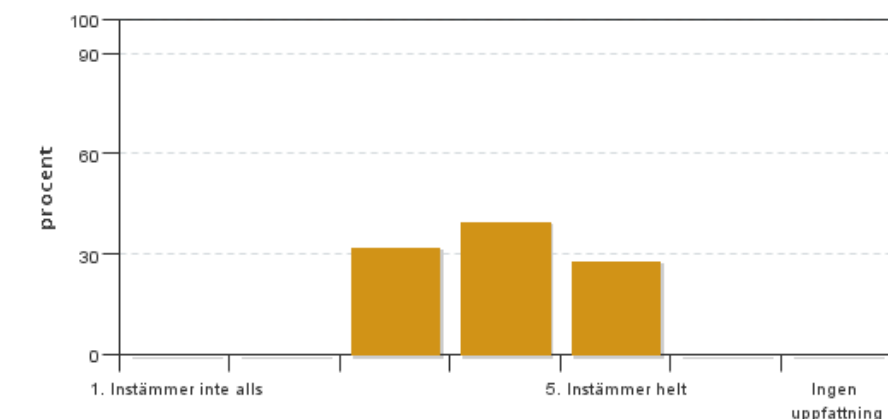


Antal svar: 25
Medel: 3,7
Median: 4

1: 0
2: 2
3: 7
4: 12
5: 4

Har ingen uppfattning: 0

4. Jag anser att helhetsintrycket av kursen är mycket gott

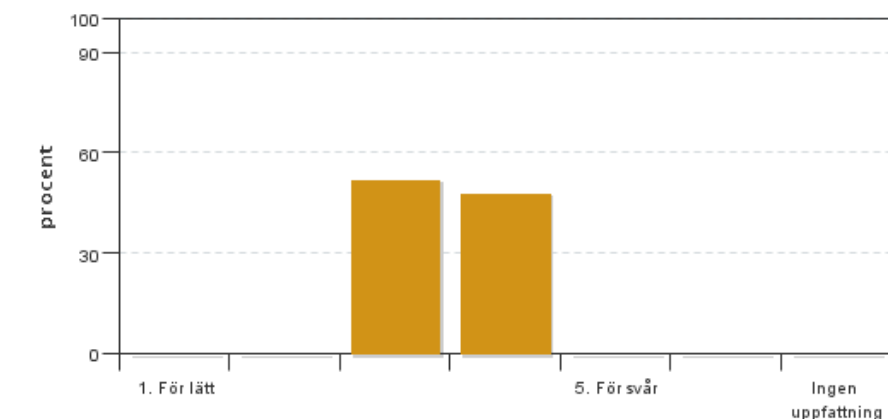


Antal svar: 25
Medel: 4,0
Median: 4

1: 0
2: 0
3: 8
4: 10
5: 7

Har ingen uppfattning: 0

5. Jag anser att kursens svårighetsgrad har varit

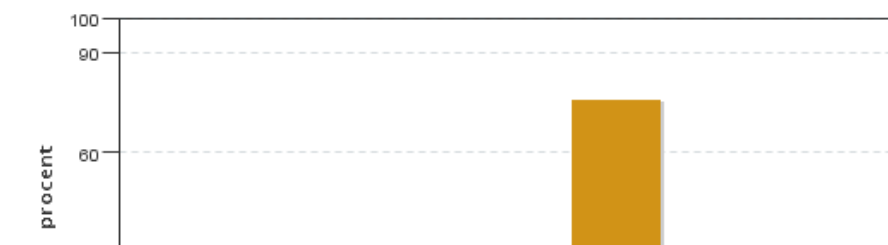


Antal svar: 25
Medel: 3,5
Median: 3

1: 0
2: 0
3: 13
4: 12
5: 0

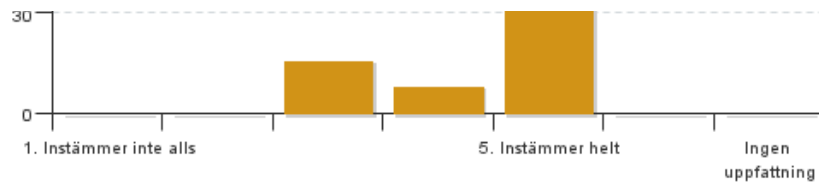
Har ingen uppfattning: 0

6. Jag anser att kursen har behandlat alla lärandemål som anges i kursplanen. Om Du markerar (1), (2), (3), eller (4) ange vilket/vilka lärandemål som blivit otillräckligt behandlade.



Antal svar: 25
Medel: 4,6
Median: 5

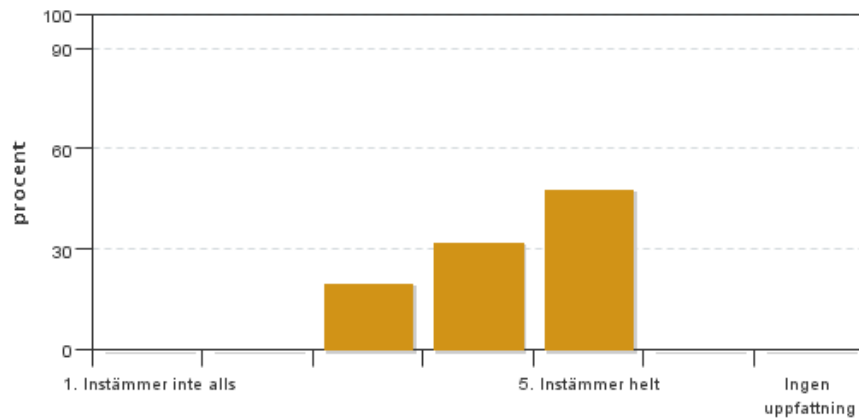
1: 0
2: 0
3: 4
4: 2



5: 19

Har ingen uppfattning: 0

7. Betygskriterierna var tydligt formulerade och enkla att förstå



Antal svar: 25

Medel: 4,3

Median: 4

1: 0

2: 0

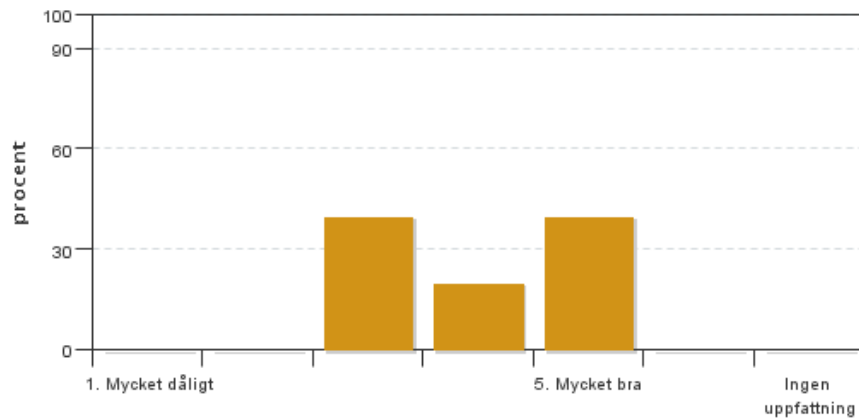
3: 5

4: 8

5: 12

Har ingen uppfattning: 0

8. Jag anser att diskussionsklimatet under kursen har varit bra.



Antal svar: 25

Medel: 4,0

Median: 4

1: 0

2: 0

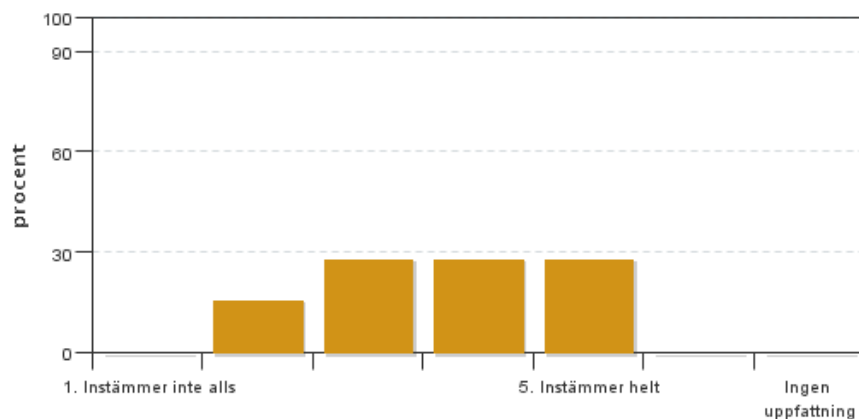
3: 10

4: 5

5: 10

Har ingen uppfattning: 0

9. Jag anser att nödvändig infrastruktur kring undervisningen som lokaler och utrustning har fungerat ändamålsenligt.



Antal svar: 25

Medel: 3,7

Median: 4

1: 0

2: 4

3: 7

4: 7

5: 7

Har ingen uppfattning: 0

Kursledarens kommentarer

Läraren har inte lämnat några kommentarer

Studentrepresentantens kommentarer

Studentrepresentanten har inte lämnat några kommentarer

Kontakta support: it-stod@slu.se - 018-67 6600