



Skogsskötsel 2 SH0151, 2017.1617

15 Hp
Studietakt = 100%
Nivå och djup = Grund -
Kursledare = Daniel Gräns

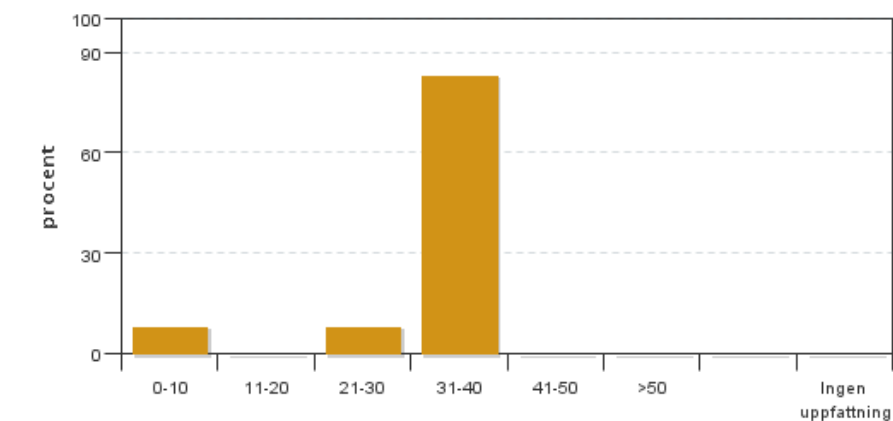
Värderingsresultat

Värderingsperiod: 2017-01-13 - 2017-01-30

Antal svar 12
Studentantal 54
Svarsfrekvens 22 %

Obligatoriska standardfrågor

1. Hur många timmar per vecka har du i genomsnitt lagt ner på kursen (inklusive schemalagd tid)?

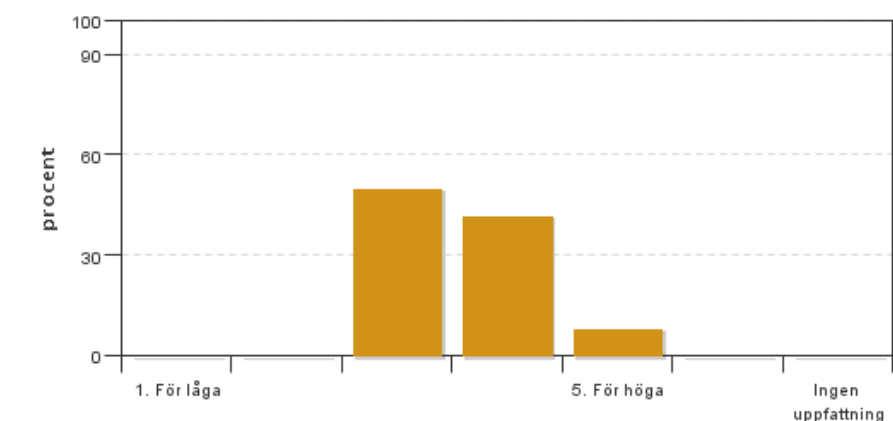


Antal svar: 12
Medel: 31,7
Median: 31-40

0-10: 1
11-20: 0
21-30: 1
31-40: 10
41-50: 0
>50: 0

Har ingen uppfattning: 0

2. Vad anser du om dina förkunskaper inför kursen?

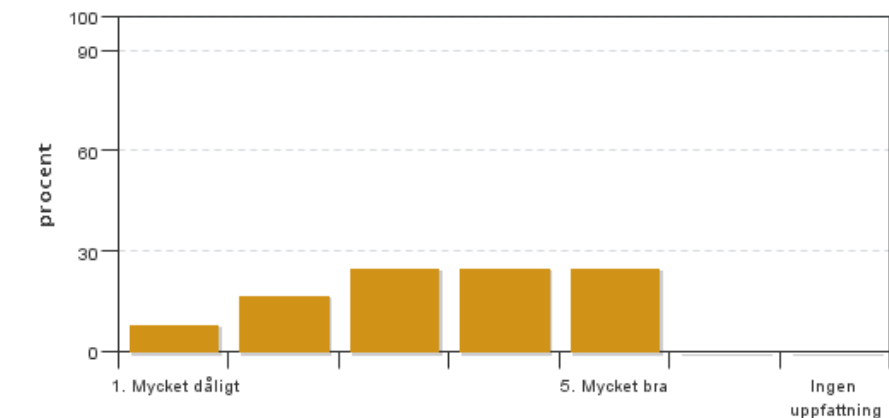


Antal svar: 12
Medel: 3,6
Median: 3

1: 0
2: 0
3: 6
4: 5
5: 1

Har ingen uppfattning: 0

3. Hur har informationen/administrationen i samband med kursen fungerat?

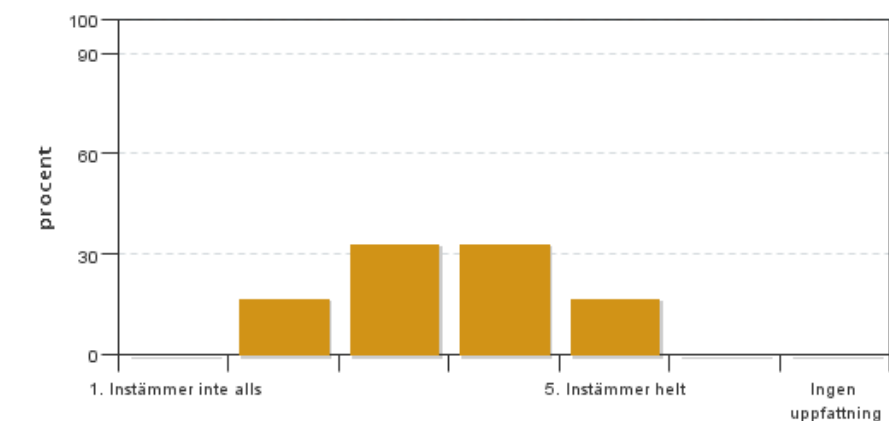


Antal svar: 12
 Medel: 3,4
 Median: 3

- 1: 1
- 2: 2
- 3: 3
- 4: 3
- 5: 3

Har ingen uppfattning: 0

4. Jag anser att helhetsintrycket av kursen är mycket gott

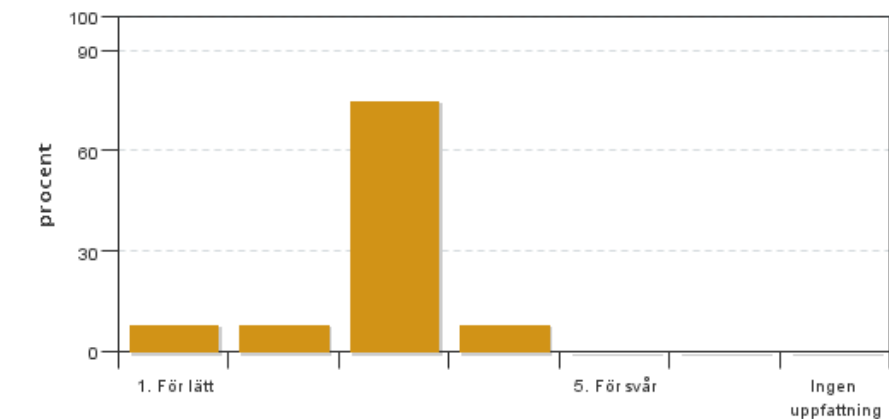


Antal svar: 12
 Medel: 3,5
 Median: 3

- 1: 0
- 2: 2
- 3: 4
- 4: 4
- 5: 2

Har ingen uppfattning: 0

5. Jag anser att kursens svårighetsgrad har varit

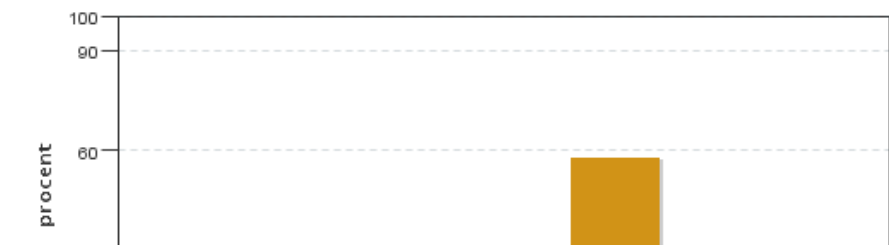


Antal svar: 12
 Medel: 2,8
 Median: 3

- 1: 1
- 2: 1
- 3: 9
- 4: 1
- 5: 0

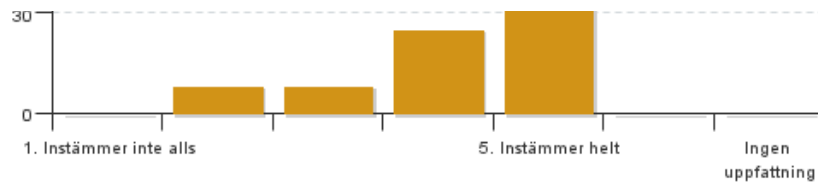
Har ingen uppfattning: 0

6. Jag anser att kursen har behandlat alla lärandemål som anges i kursplanen. Om Du markerar (1), (2), (3), eller (4) ange vilket/vilka lärandemål som blivit otillräckligt behandlade.



Antal svar: 12
 Medel: 4,3
 Median: 5

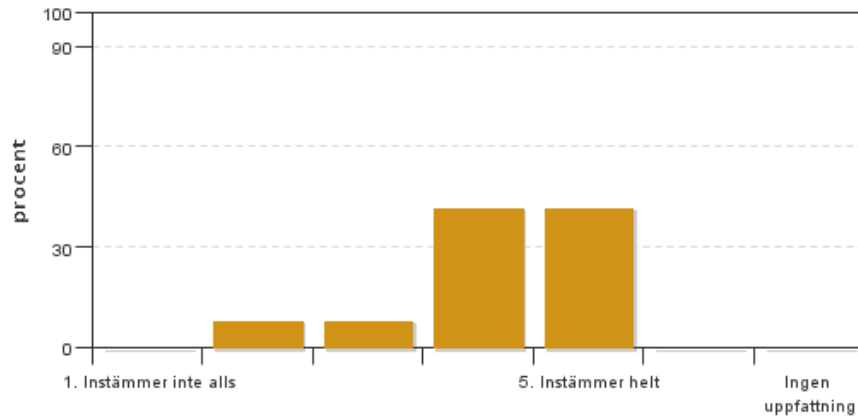
- 1: 0
- 2: 1
- 3: 1
- 4: 3



5: 7

Har ingen uppfattning: 0

7. Betygskriterierna var tydligt formulerade och enkla att förstå



Antal svar: 12

Medel: 4,2

Median: 4

1: 0

2: 1

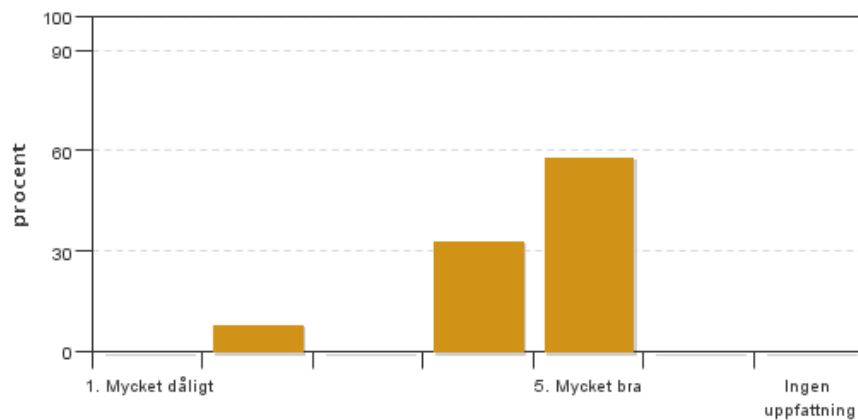
3: 1

4: 5

5: 5

Har ingen uppfattning: 0

8. Jag anser att diskussionsklimatet under kursen har varit bra.



Antal svar: 12

Medel: 4,4

Median: 5

1: 0

2: 1

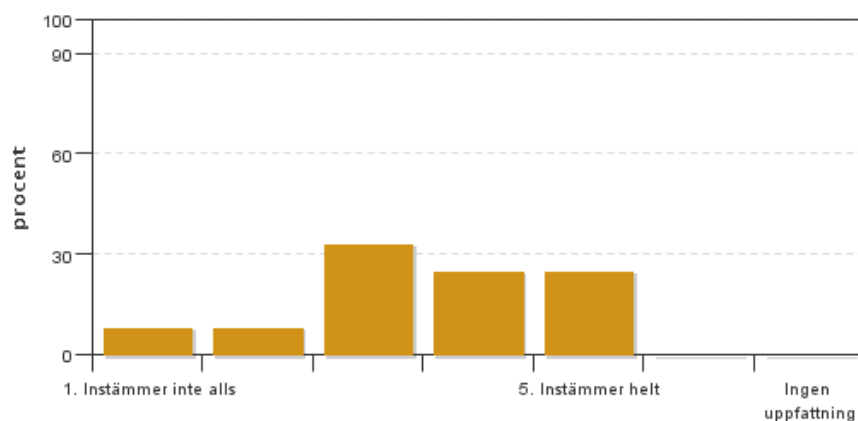
3: 0

4: 4

5: 7

Har ingen uppfattning: 0

9. Jag anser att nödvändig infrastruktur kring undervisningen som lokaler och utrustning har fungerat ändamålsenligt.



Antal svar: 12

Medel: 3,5

Median: 3

1: 1

2: 1

3: 4

4: 3

5: 3

Har ingen uppfattning: 0

Kursledarens kommentarer

Läraren har inte lämnat några kommentarer

Studentrepresentantens kommentarer

Studentrepresentanten har inte lämnat några kommentarer

Kontakta support: it-stod@slu.se - 018-67 6600