



Skogliga beslutsunderlag SH0147, 30171.1617

15 Hp
Studietakt = 100%
Nivå och djup = Grund
Kursledare = Torgny Söderman

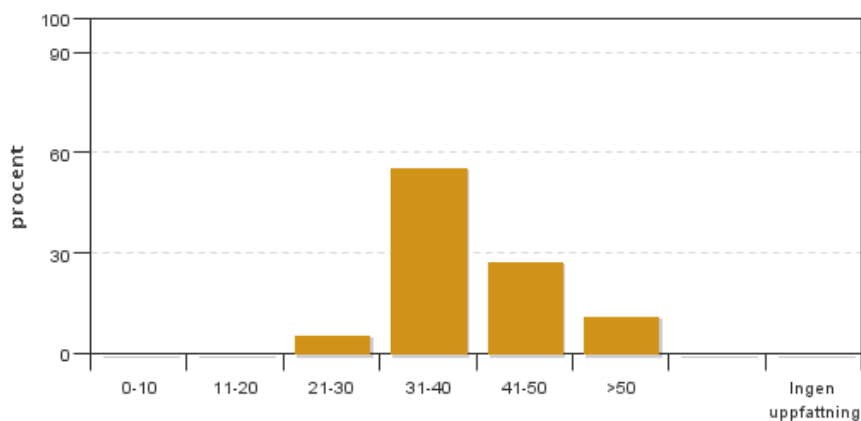
Värderingsresultat

Värderingsperiod: 2017-04-04 - 2017-04-11

Antal svar 18
Studentantal 46
Svarsfrekvens 39 %

Obligatoriska standardfrågor

1. Hur många timmar per vecka har du i genomsnitt lagt ner på kursen (inklusive schemalagd tid)?

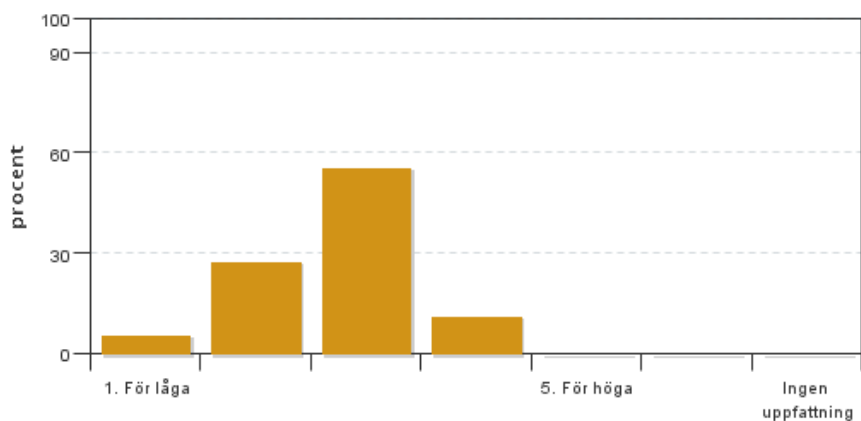


Antal svar: 18
Medel: 39,4
Median: 31-40

0-10: 0
11-20: 0
21-30: 1
31-40: 10
41-50: 5
>50: 2

Har ingen uppfattning: 0

2. Vad anser du om dina förkunskaper inför kursen?

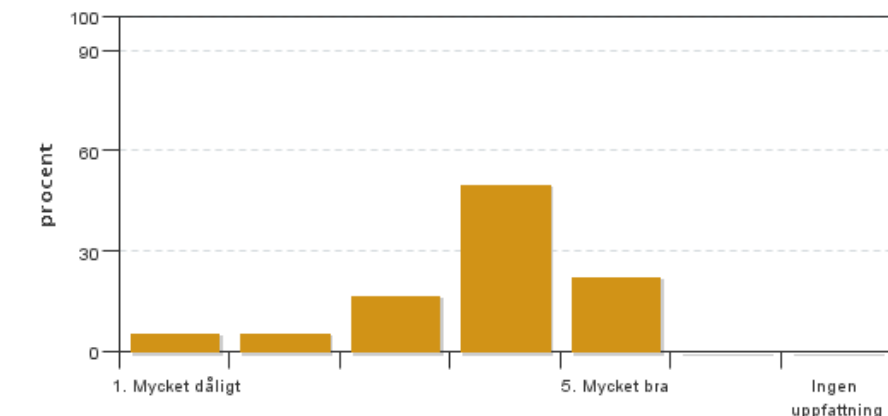


Antal svar: 18
Medel: 2,7
Median: 3

1: 1
2: 5
3: 10
4: 2
5: 0

Har ingen uppfattning: 0

3. Hur har informationen/administrationen i samband med kursen fungerat?

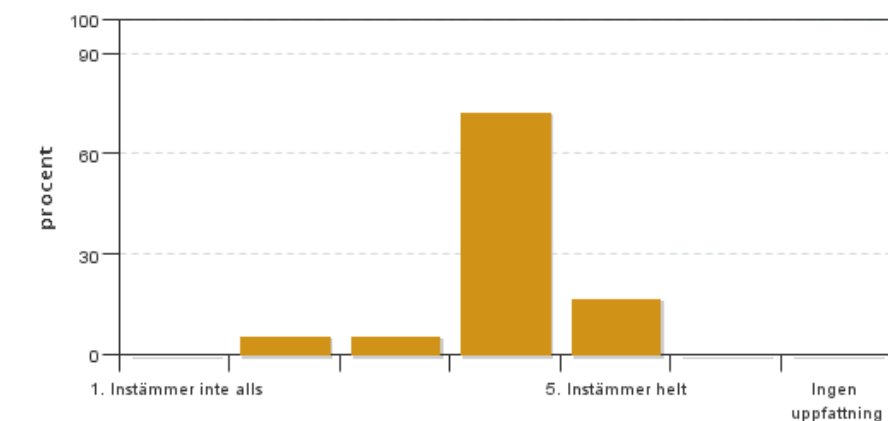


Antal svar: 18
Medel: 3,8
Median: 4

1: 1
2: 1
3: 3
4: 9
5: 4

Har ingen uppfattning: 0

4. Jag anser att helhetsintrycket av kursen är mycket gott

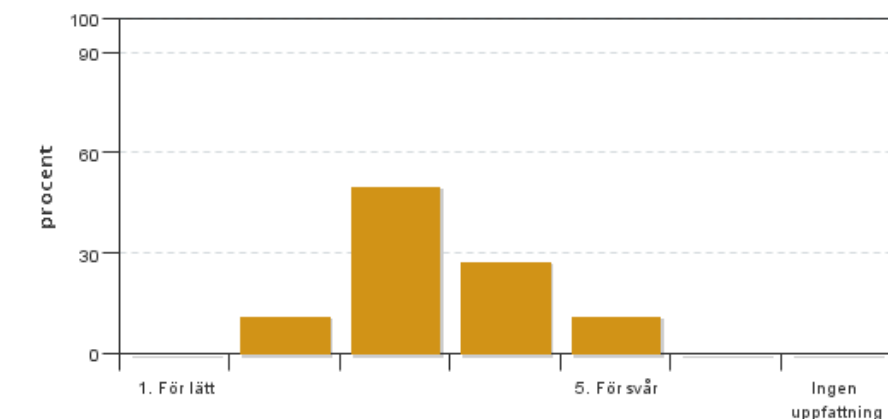


Antal svar: 18
Medel: 4,0
Median: 4

1: 0
2: 1
3: 1
4: 13
5: 3

Har ingen uppfattning: 0

5. Jag anser att kursens svårighetsgrad har varit

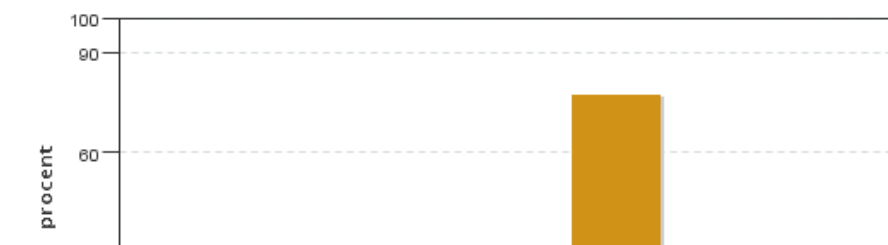


Antal svar: 18
Medel: 3,4
Median: 3

1: 0
2: 2
3: 9
4: 5
5: 2

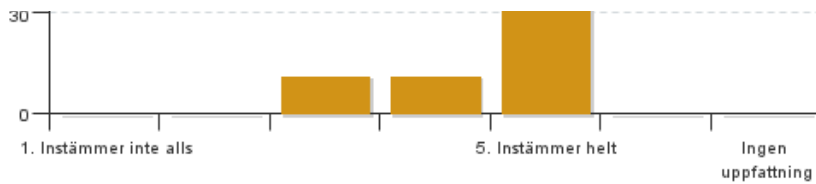
Har ingen uppfattning: 0

6. Jag anser att kursen har behandlat alla lärandemål som anges i kursplanen. Om Du markerar (1), (2), (3), eller (4) ange vilket/vilka lärandemål som blivit otillräckligt behandlade.



Antal svar: 18
Medel: 4,7
Median: 5

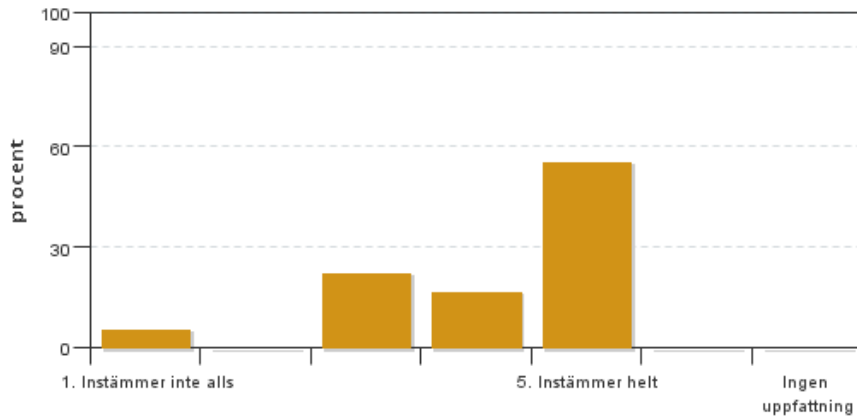
1: 0
2: 0
3: 2
4: 2



5: 14

Har ingen uppfattning: 0

7. Betygskriterierna var tydligt formulerade och enkla att förstå



Antal svar: 18

Medel: 4,2

Median: 5

1: 1

2: 0

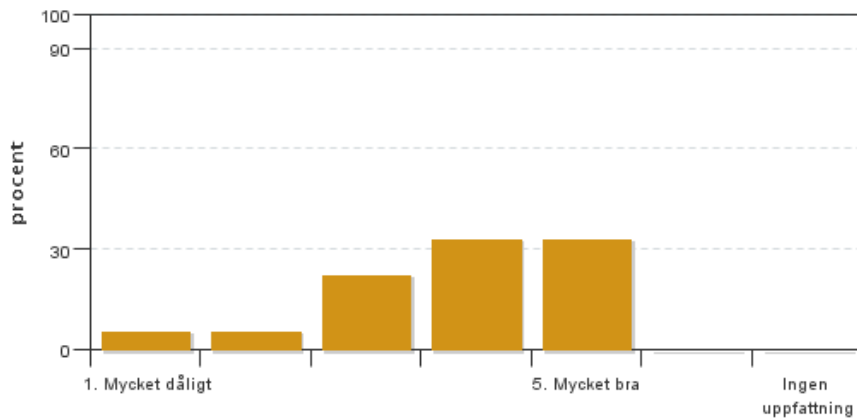
3: 4

4: 3

5: 10

Har ingen uppfattning: 0

8. Jag anser att diskussionsklimatet under kursen har varit bra.



Antal svar: 18

Medel: 3,8

Median: 4

1: 1

2: 1

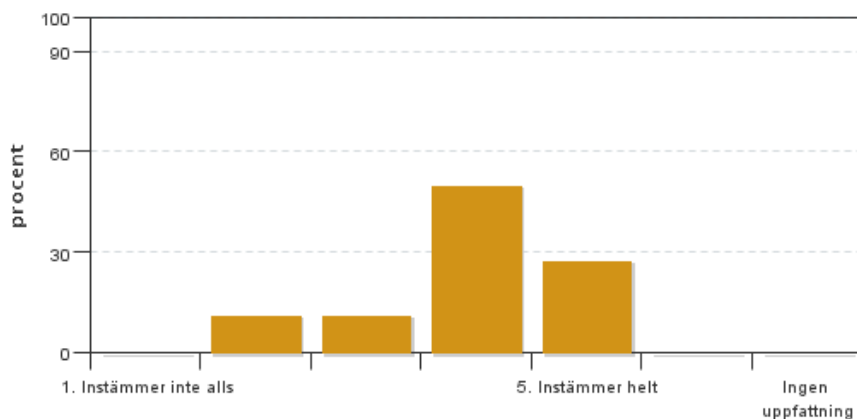
3: 4

4: 6

5: 6

Har ingen uppfattning: 0

9. Jag anser att nödvändig infrastruktur kring undervisningen som lokaler och utrustning har fungerat ändamålsenligt.



Antal svar: 18

Medel: 3,9

Median: 4

1: 0

2: 2

3: 2

4: 9

5: 5

Har ingen uppfattning: 0

Kursledarens kommentarer

Läraren har inte lämnat några kommentarer

Studentrepresentantens kommentarer

Studentrepresentanten har inte lämnat några kommentarer

Kontakta support: it-stod@slu.se - 018-67 6600