



## Skogens värdekedja SH0145, 2016.1617

15 Hp  
Studietakt = 100%  
Nivå och djup = Grund  
Kursledare = Börje Börjesson, Staffan Stenhag

### Värderingsresultat

---

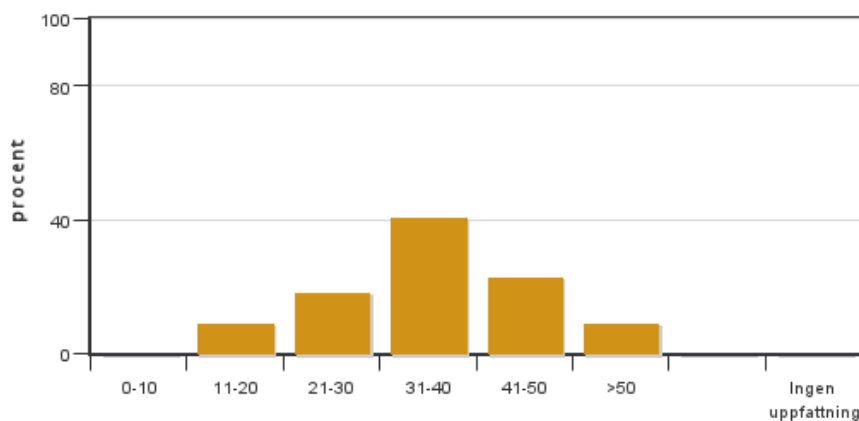
Värderingsperiod: 2017-01-13 - 2017-02-10

Antal svar 22  
Studentantal 47  
Svarsfrekvens 46 %

### Obligatoriska standardfrågor

---

1. Hur många timmar per vecka har du i genomsnitt lagt ner på kursen (inklusive schemalagd tid)?

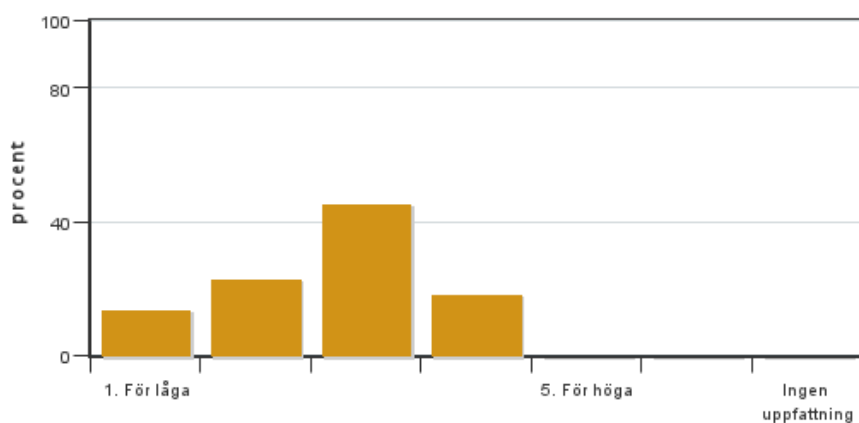


Antal svar: 22  
Medel: 35,5  
Median: 31-40

0-10: 0  
11-20: 2  
21-30: 4  
31-40: 9  
41-50: 5  
>50: 2

Har ingen uppfattning: 0

2. Vad anser du om dina förkunskaper inför kursen?

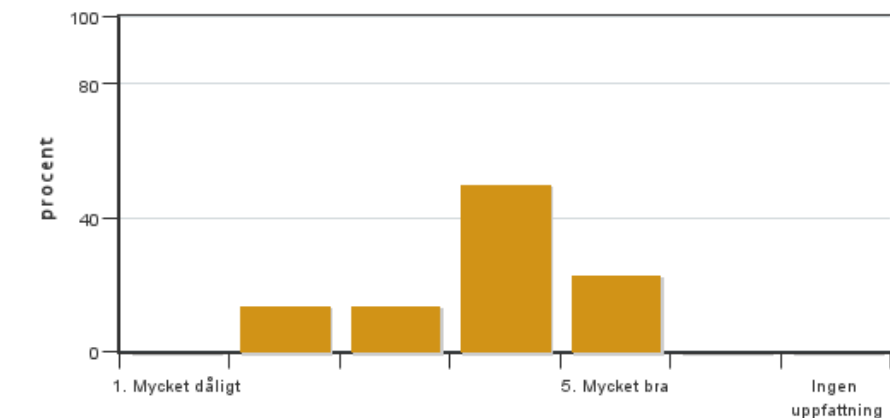


Antal svar: 22  
Medel: 2,7  
Median: 3

1: 3  
2: 5  
3: 10  
4: 4  
5: 0

Har ingen uppfattning: 0

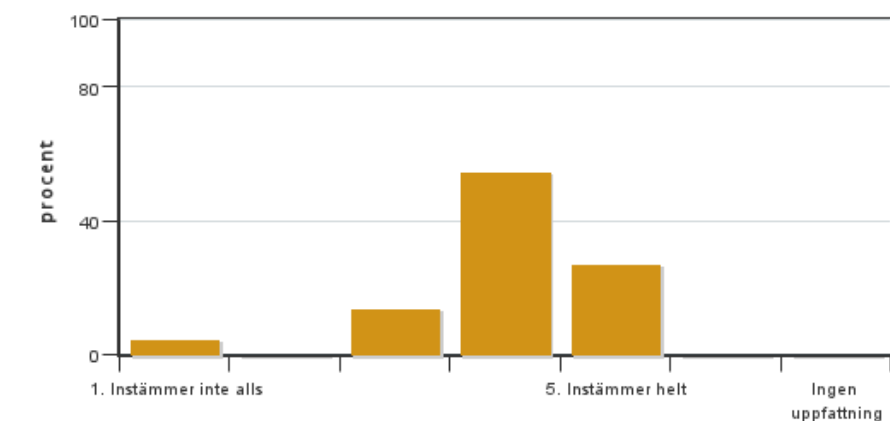
**3. Hur har informationen/administrationen i samband med kursen fungerat?**



Antal svar: 22  
 Medel: 3,8  
 Median: 4

1: 0  
 2: 3  
 3: 3  
 4: 11  
 5: 5  
 Har ingen uppfattning: 0

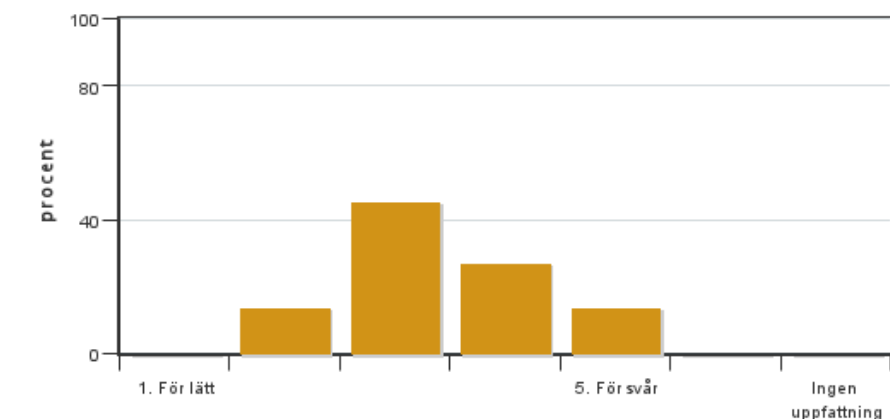
**4. Jag anser att helhetsintrycket av kursen är mycket gott**



Antal svar: 22  
 Medel: 4,0  
 Median: 4

1: 1  
 2: 0  
 3: 3  
 4: 12  
 5: 6  
 Har ingen uppfattning: 0

**5. Jag anser att kursens svårighetsgrad har varit**



Antal svar: 22  
 Medel: 3,4  
 Median: 3

1: 0  
 2: 3  
 3: 10  
 4: 6  
 5: 3  
 Har ingen uppfattning: 0

**6. Jag anser att kursen har behandlat alla lärandemål som anges i kursplanen. Om Du markerar (1), (2), (3), eller (4) ange vilket/vilka lärandemål som blivit otillräckligt behandlade.**



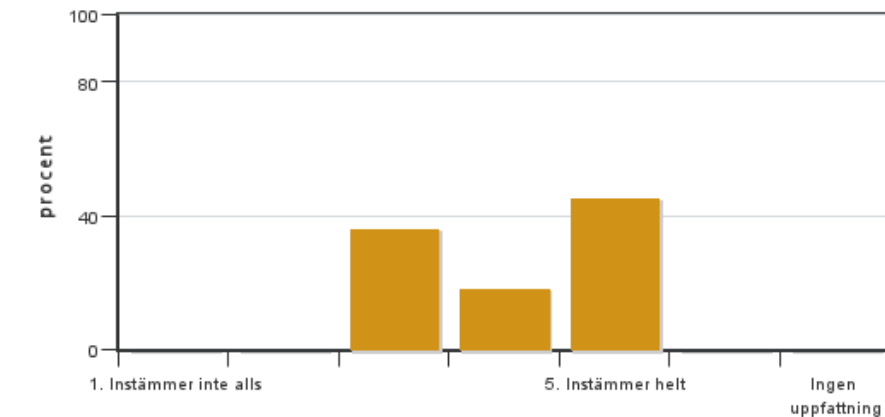
Antal svar: 22  
 Medel: 5,0  
 Median: 5

1: 0  
 2: 0  
 3: 0  
 4: 1



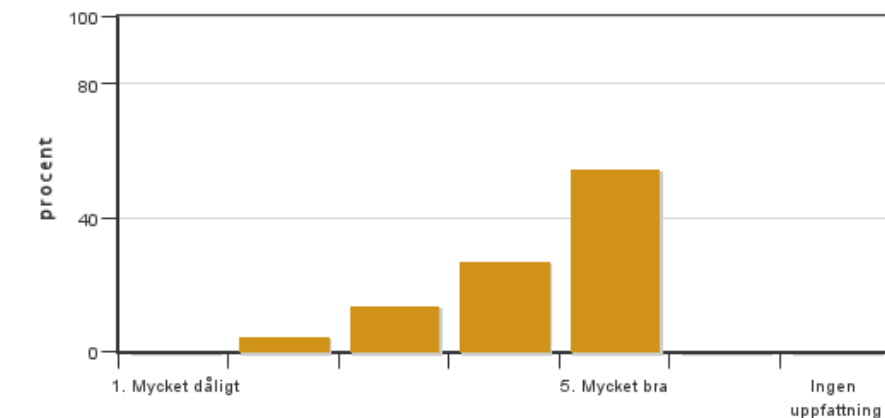
5: 21  
Har ingen uppfattning: 0

**7. Betygskriterierna var tydligt formulerade och enkla att förstå**



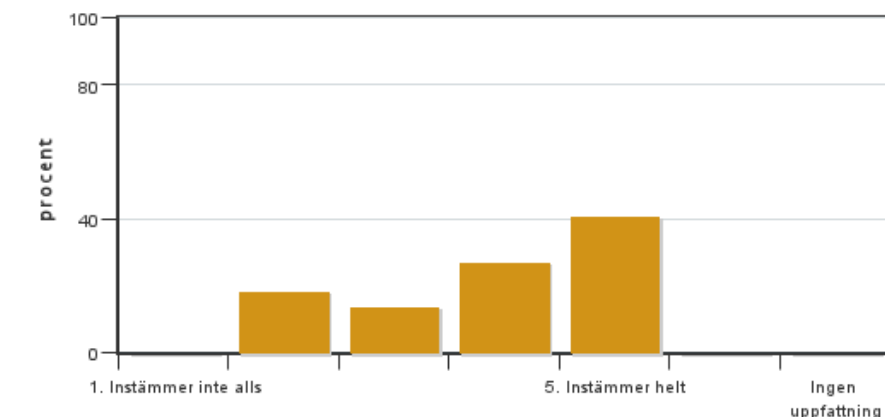
Antal svar: 22  
Medel: 4,1  
Median: 4  
1: 0  
2: 0  
3: 8  
4: 4  
5: 10  
Har ingen uppfattning: 0

**8. Jag anser att diskussionsklimatet under kursen har varit bra.**



Antal svar: 22  
Medel: 4,3  
Median: 5  
1: 0  
2: 1  
3: 3  
4: 6  
5: 12  
Har ingen uppfattning: 0

**9. Jag anser att nödvändig infrastruktur kring undervisningen som lokaler och utrustning har fungerat ändamålsenligt.**



Antal svar: 22  
Medel: 3,9  
Median: 4  
1: 0  
2: 4  
3: 3  
4: 6  
5: 9  
Har ingen uppfattning: 0

## **Kursledarens kommentarer**

---

Läraren har inte lämnat några kommentarer

## **Studentrepresentantens kommentarer**

---

Studentrepresentanten har inte lämnat några kommentarer

---

Kontakta support: [support@slu.se](mailto:support@slu.se) - 018-67 6600