



Skogsbruket ur organisationsteoretiskt perspektiv SG0159, 30152.1617

15 Hp
Studietakt = 100%
Nivå och djup = Avancerad -
Kursledare = Dianne Staal Wästerlund

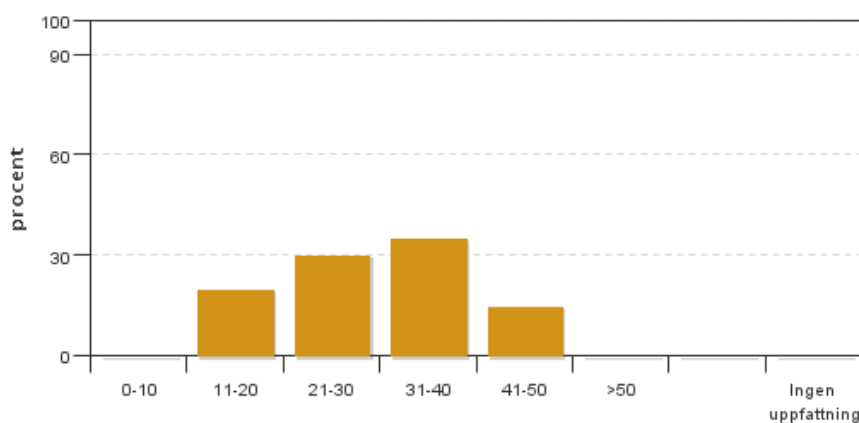
Värderingsresultat

Värderingsperiod: 2017-03-01 - 2017-04-08

Antal svar 20
Studentantal 41
Svarsfrekvens 48 %

Obligatoriska standardfrågor

1. Hur många timmar per vecka har du i genomsnitt lagt ner på kursen (inklusive schemalagd tid)?

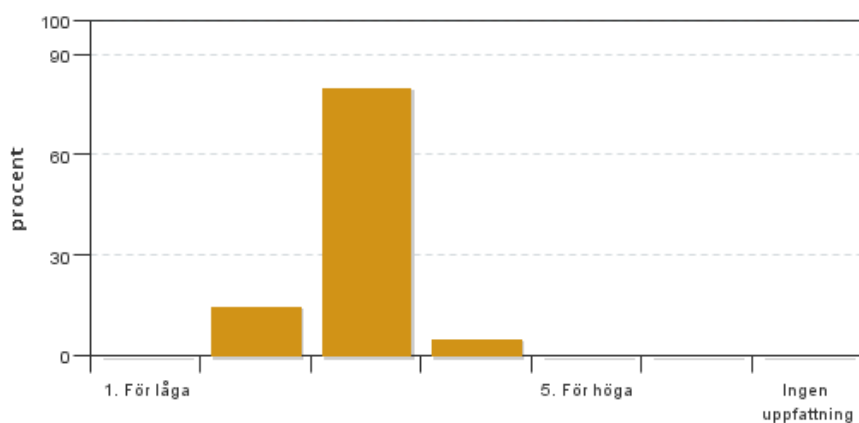


Antal svar: 20
Medel: 29,5
Median: 21-30

0-10: 0
11-20: 4
21-30: 6
31-40: 7
41-50: 3
>50: 0

Har ingen uppfattning: 0

2. Vad anser du om dina förkunskaper inför kursen?

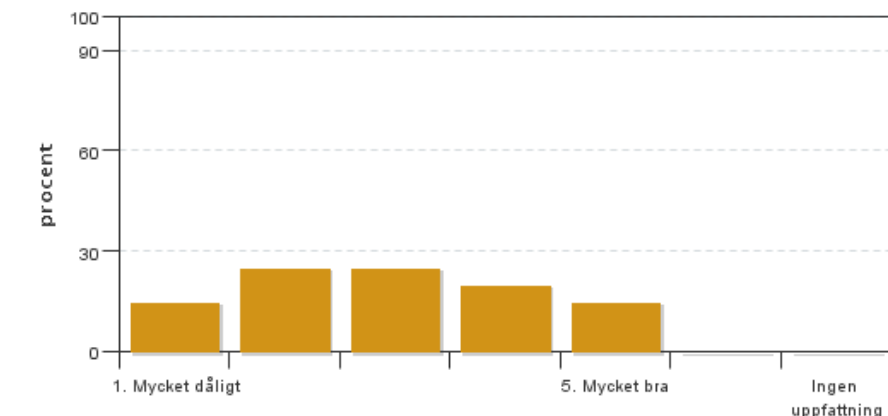


Antal svar: 20
Medel: 2,9
Median: 3

1: 0
2: 3
3: 16
4: 1
5: 0

Har ingen uppfattning: 0

3. Hur har informationen/administrationen i samband med kursen fungerat?

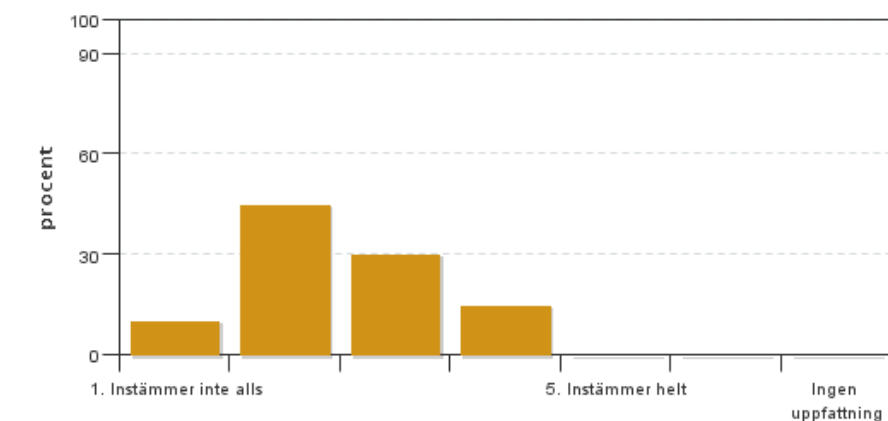


Antal svar: 20
Medel: 3,0
Median: 3

1: 3
2: 5
3: 5
4: 4
5: 3

Har ingen uppfattning: 0

4. Jag anser att helhetsintrycket av kursen är mycket gott

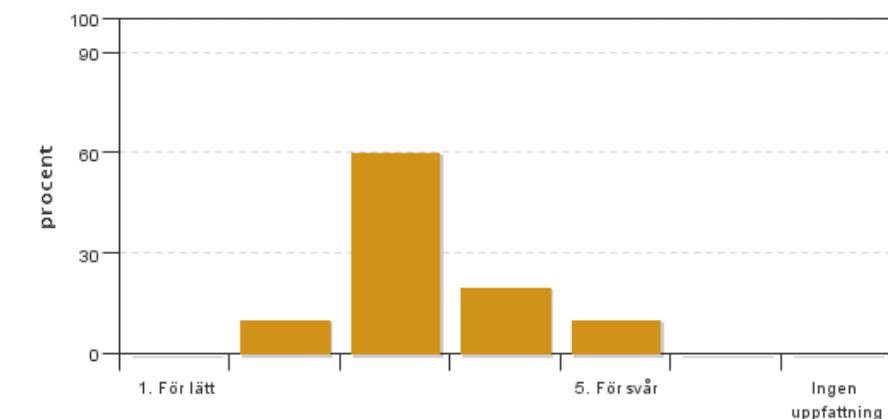


Antal svar: 20
Medel: 2,5
Median: 2

1: 2
2: 9
3: 6
4: 3
5: 0

Har ingen uppfattning: 0

5. Jag anser att kursens svårighetsgrad har varit

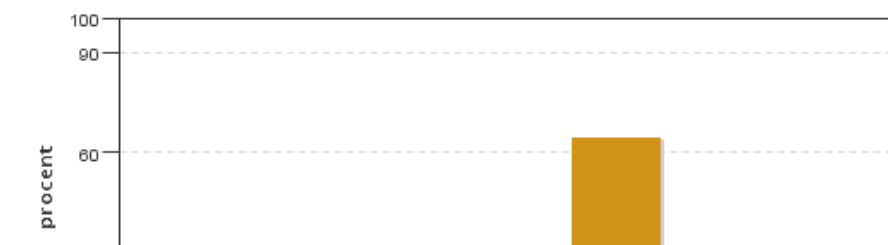


Antal svar: 20
Medel: 3,3
Median: 3

1: 0
2: 2
3: 12
4: 4
5: 2

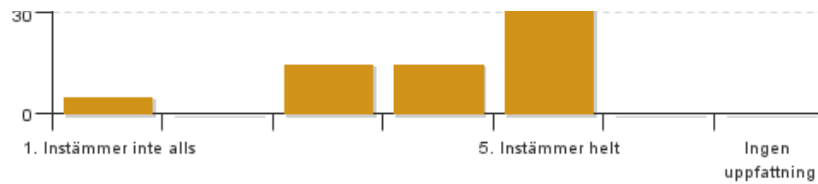
Har ingen uppfattning: 0

6. Jag anser att kursen har behandlat alla lärandemål som anges i kursplanen. Om Du markerar (1), (2), (3), eller (4) ange vilket/vilka lärandemål som blivit otillräckligt behandlade.



Antal svar: 20
Medel: 4,4
Median: 5

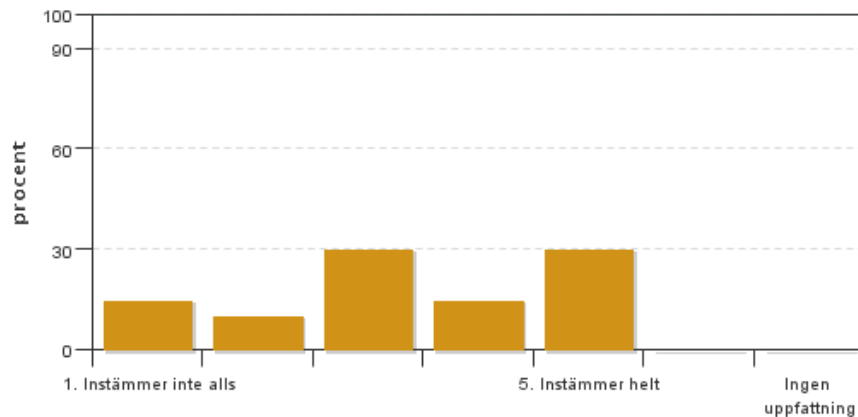
1: 1
2: 0
3: 3
4: 3



5: 13

Har ingen uppfattning: 0

7. Betygskriterierna var tydligt formulerade och enkla att förstå



Antal svar: 20

Medel: 3,4

Median: 3

1: 3

2: 2

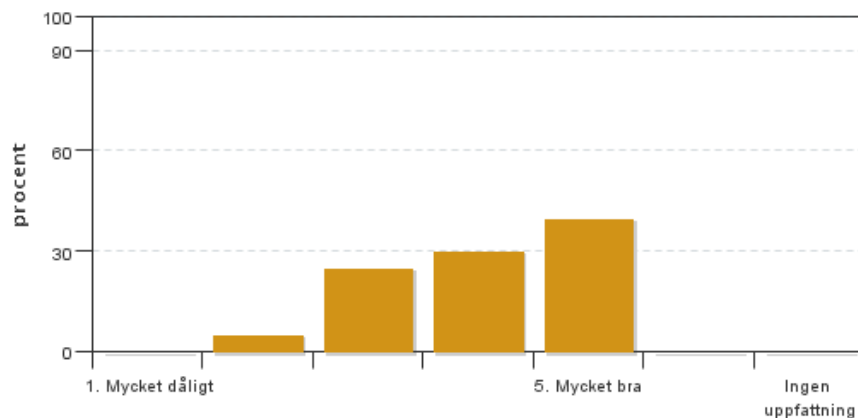
3: 6

4: 3

5: 6

Har ingen uppfattning: 0

8. Jag anser att diskussionsklimatet under kursen har varit bra.



Antal svar: 20

Medel: 4,1

Median: 4

1: 0

2: 1

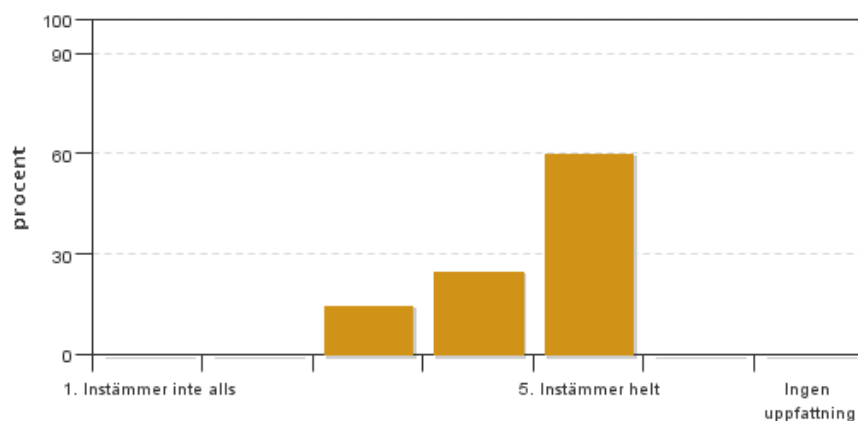
3: 5

4: 6

5: 8

Har ingen uppfattning: 0

9. Jag anser att nödvändig infrastruktur kring undervisningen som lokaler och utrustning har fungerat ändamålsenligt.



Antal svar: 20

Medel: 4,5

Median: 5

1: 0

2: 0

3: 3

4: 5

5: 12

Har ingen uppfattning: 0

Kursledarens kommentarer

1. Kommentera alla de fritextkommentarer som känns relevanta i utvärderingsrapporten -- både bra och dåliga.

Ja, det var ju mindre rolig läsning av en hel del kommentarerna. Vissa kan jag verkligen förstå. Att det har fungerat dåligt med kontakter till organisationerna har inte varit bra. Organisationerna ställer upp frivilligt, under tidigare år har det fungerat bra (med vissa undantag). Jag kommer att ta kontakt med kontaktpersoner i organisationer för att undersöka vad som har strulat denna gång. Många har varit med nu ett anatal gången och kontaktpersoner på organisationer kanske börjar bli "utsliten". Det var uppenbart att studenterna som hade nya organisationer fick betydligt bättre svar på sina frågor.

Jag kan också hålla med att det kan finnas för mycket dammråttar i kursen nu, att det behövs att tänka igenom kursen igen, utan att för den skull göra om den helt. Det finns ju förändringar i jägmästarprogrammet på gång som kommer att kräva det i alla fall, så det är dags att göra en större genomgång. Jag har dock vissa reservationer på kommentarer att denna kurs inte skulle vara verklighetsförankrat. Jag får många gånger höra av tidigare studenter att kursen har gett dem mycket nyttigt att tänka på när de väl kom ut i verkligheten. Att instruktioner inte skulle fungera är jag också lite förvånad över eftersom de har fungerat under tidigare kursen alldeles utmärkt. Men det är bara att acceptera att det kan läsas annorlunda och försöka göra det ännu tydligare. Det jag däremot blir bestört över är kommentaren att mina svenska kunskaper inte skulle duga. Särskild när vi har diskuterat mångfald i kursen och att jag har fått läsa massa med text som grammatiskt inte håller måttet!

Rättningen av frågor har tydligen varit ottydligt. Jag har dock fått ovanligt få frågor om detta under kursen. Jag ska dock som varje år, jobba igenom betygskriterier. Att jag "läsa upp" mina powerpoint bilder blir ett resultat när det inte blir en respons från studenter som är på föreläsningar. Som en student kommenterade själv, denna kurs var väldigt tyst. Jag försökte med lite nya grepp att få diskussionen igång, som mentimeter övningar, men lyckades inte riktigt. Också detta ska jag ta med mig i utformningen av nästa års kurs.

Jag vet att det är mycket inlämningar under kursen och en tentamen, jag ska ju rätta allt också. Jag har dock valt detta för att studenter ska jobba med kursmaterialet och ta till sig dessa kunskaper. Jag vet att det är i jämförelse med andra kurser på jägmästarprogrammet är mycket läsmaterial, det är det dock inte i jämförelse med kurser på samhällsvetenskapliga program. Och det är bra att behöva formulera sina egna reflektioner, använda lite tid att tänka igenom var man själv står i viktiga frågor när man precis ska ut i arbetslivet

2. SLU har ett övergripande mål att "Öka kunskapen om hållbar utveckling och hållbart nyttjande av naturresurser hos våra studenter". Kommentera nedan hur du anser att kursen har bidragit till kursdeltagarnas kunskaper om hållbar utveckling och hållbart nyttjande av naturresurser.

Denna kurs riktar sig mest till de sociala aspekter i hållbar utveckling. Vi har diskuterat hållbarhetsrapporter som skogliga organisationer har formulerat och hur certifiering bidrar till att bygga en organisation för hållbart nyttjande av naturresurser.

Studentrepresentantens kommentarer

1. Kommentera alla de fritextkommentarer som känns relevanta i utvärderingsrapporten -- både bra och dåliga.

Timmar per vecka som krävs verkar lagom. Bra att momenten är utsprida över alla veckor så inte allt är sista veckan. Kursens krav på förkunskaper ligger på en bra nivå och svårigheten har varit på bra nivå. Att kursen inte är verklighetsanknuten är lite fel då man ska skriva frågor om något aktuellt som händer i omvärlden och dra likheter till teorier.

Helhetsintrycket ser lite dåligt ut. Ett problem är svarsfrekvensen från företagen. För att lösa att vissa grupper inte fått svar skulle man kunna lösa genom att de får del av förra årets svar eller att man kräver in övergripande svar innan kursstart från företagen. Tror att mycket av innehållet i kursen är bra som att vi delas in i grupper. Tror att många skulle vilja köra mer rollspel och se vem man själv är i grupp och hur det är att sätta sig in i en annan roll. Detta är väldigt lärorik inför framtiden. Jätte bra att ledaren i gruppen skiftade från vecka till vecka, då vissa behöver träna på att leda medan andra behöver träna på att ta ett steg tillbaka. Instruktionerna är det nog inte fel på, utan allt kommer på en gång. Om man fått dela upp sig i grupper och utse vem som ska vara ledare varje vecka och företag först. Behöver inte ta det så hårt med svenskan. För att underlätta rättningsarbete så skulle man kunna sätta en max längd på hur långa frågor man får skriva. Rättning kan ha varit lite ottydlig, men kan bero på att man inte framhävt sina tankar helt. Därför kan elever tycka de har skrivit lika mycket men fått olika bedömningar.

Vår kurs är en väldigt tyst klass generellt. Men det var väldigt bra med telefonröstningarna så man får in vad folk tycker som även skapa en diskussion. Alternativet är att man har klasslistan och lottar namn på personer som får yttra sin åsikt om något. Många kommer tycka det är jobbigt men det kommer vara bra för diskussionen samt för de som är tysta att faktiskt få en möjlighet att säga något. Tror visserligen att diskussionsmiljön är väldigt positiv och man får yttra sina åsikter.

Många har tyckt att det varit svårt att förstå vad som förväntas av dem. Många tycker också att det varit svårt att veta hur de ligger till i kursen. Många tycker att litteraturen varit okej. Många instämmer inte helt till att de tycker att de fått möjlighet till rättvis examination. Positivt var att vi fick träna på virkesköp och köra rollspel.

Sammanfattning bra kurs men kan ändras

2. SLU har ett övergripande mål att "Öka kunskapen om hållbar utveckling och hållbart nyttjande av naturresurser hos våra studenter". Kommentera nedan hur du anser att kursen har bidragit till kursdeltagarnas kunskaper om hållbar utveckling och hållbart nyttjande av naturresurser.

Det har tagits upp lite på föreläsningarna under kursen. Det har påverkat lite med hållbar utveckling och hållbart nyttjande av naturresurser, men hur ledarskap kan påverka hållbar utveckling och hållbart nyttjande av naturresurser vet jag inte.

Kontakta support: it-stod@slu.se - 018-67 6600