



GIS and Geographic Analysis TN0329, 20088.1617

15 Hp
Studietakt = 100%
Nivå och djup = Avancerad
Kursledare = Anders Larssolle

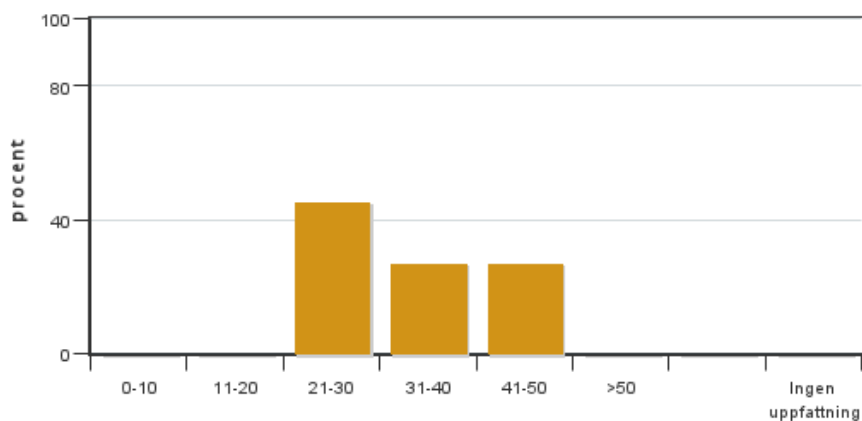
Värderingsresultat

Värderingsperiod: 2017-01-13 - 2017-02-03

Antal svar 11
Studentantal 37
Svarsfrekvens 29 %

Obligatoriska standardfrågor

1. Hur många timmar per vecka har du i genomsnitt lagt ner på kursen (inklusive schemalagd tid)?

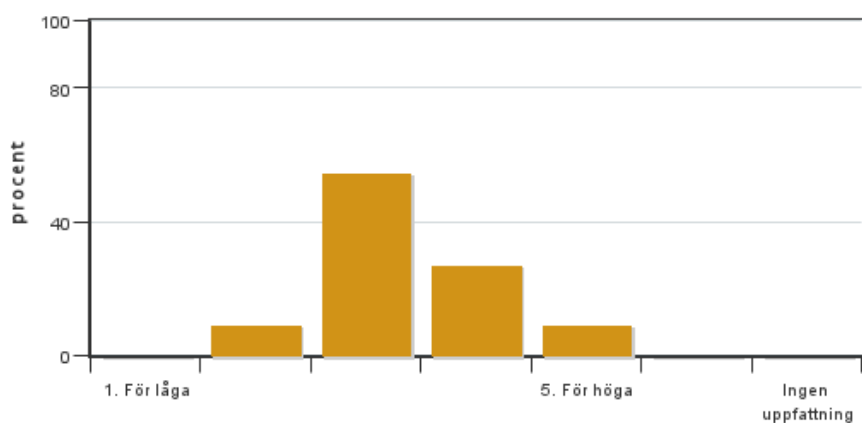


Antal svar: 11
Medel: 33,2
Median: 31-40

0-10: 0
11-20: 0
21-30: 5
31-40: 3
41-50: 3
>50: 0

Har ingen uppfattning: 0

2. Vad anser du om dina förkunskaper inför kursen?

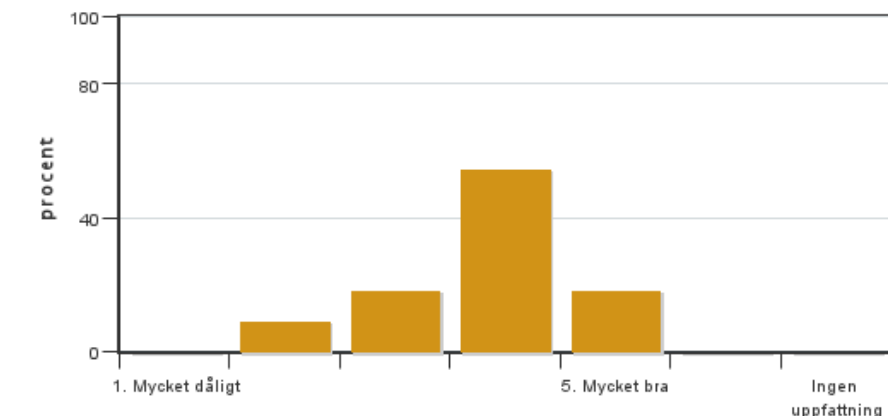


Antal svar: 11
Medel: 3,4
Median: 3

1: 0
2: 1
3: 6
4: 3
5: 1

Har ingen uppfattning: 0

3. Hur har informationen/administrationen i samband med kursen fungerat?

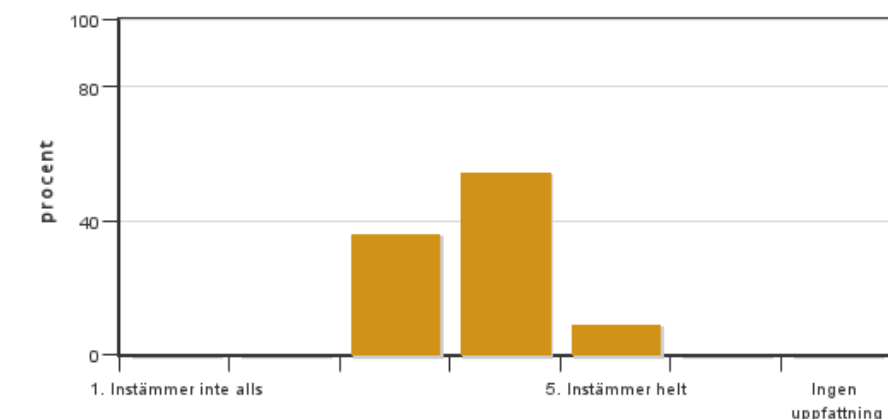


Antal svar: 11
Medel: 3,8
Median: 4

1: 0
2: 1
3: 2
4: 6
5: 2

Har ingen uppfattning: 0

4. Jag anser att helhetsintrycket av kursen är mycket gott

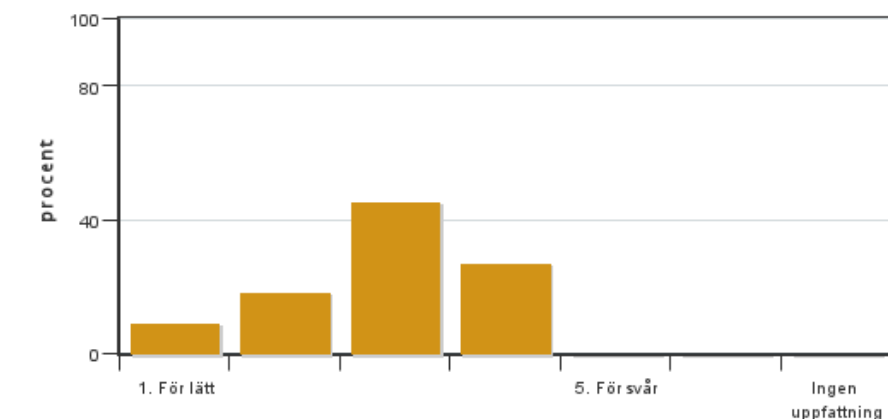


Antal svar: 11
Medel: 3,7
Median: 4

1: 0
2: 0
3: 4
4: 6
5: 1

Har ingen uppfattning: 0

5. Jag anser att kursens svårighetsgrad har varit



Antal svar: 11
Medel: 2,9
Median: 3

1: 1
2: 2
3: 5
4: 3
5: 0

Har ingen uppfattning: 0

6. Jag anser att kursen har behandlat alla lärandemål som anges i kursplanen. Om Du markerar (1), (2), (3), eller (4) ange vilket/vilka lärandemål som blivit otillräckligt behandlade.



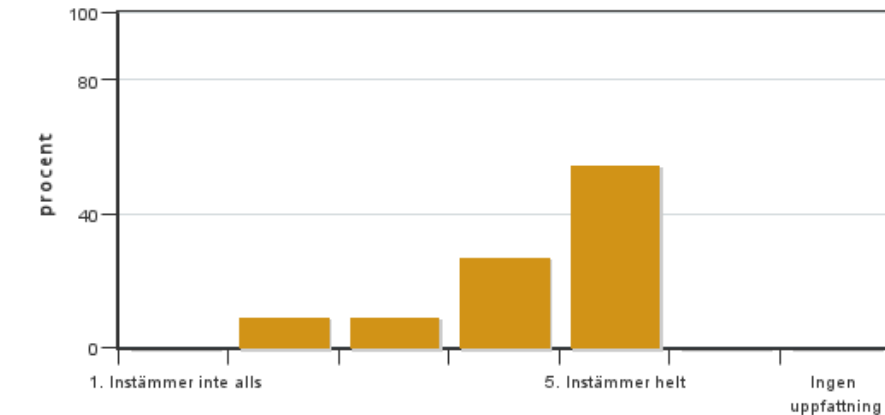
Antal svar: 11
Medel: 4,7
Median: 5

1: 0
2: 0
3: 0
4: 3



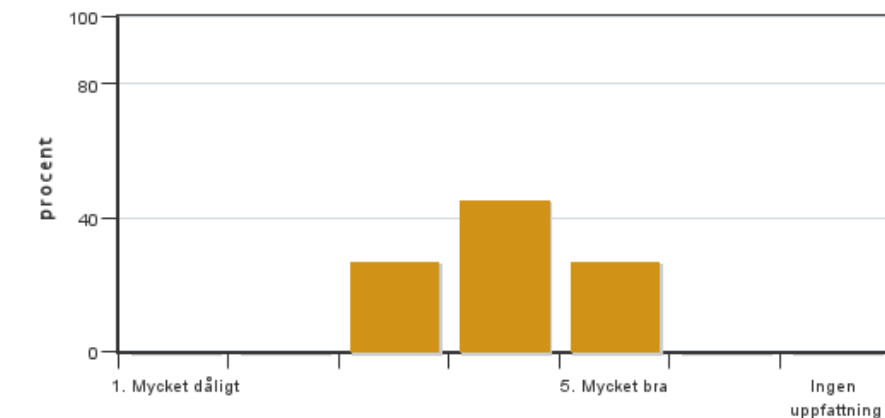
5: 8
Har ingen uppfattning: 0

7. Betygskriterierna var tydligt formulerade och enkla att förstå



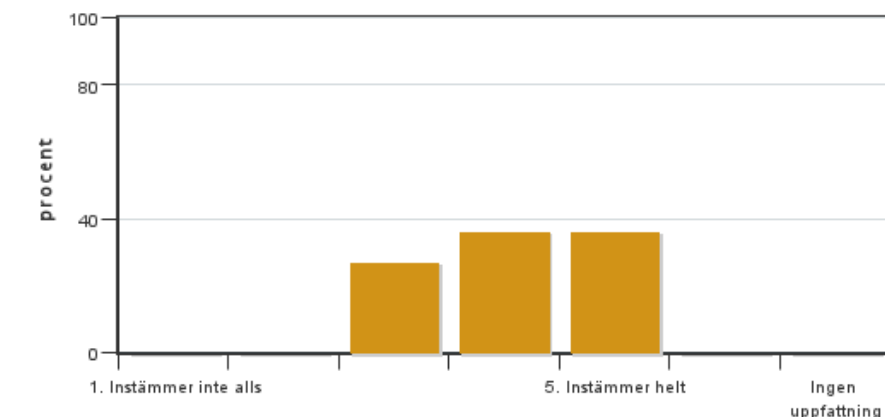
Antal svar: 11
Medel: 4,3
Median: 5
1: 0
2: 1
3: 1
4: 3
5: 6
Har ingen uppfattning: 0

8. Jag anser att diskussionsklimatet under kursen har varit bra.



Antal svar: 11
Medel: 4,0
Median: 4
1: 0
2: 0
3: 3
4: 5
5: 3
Har ingen uppfattning: 0

9. Jag anser att nödvändig infrastruktur kring undervisningen som lokaler och utrustning har fungerat ändamålsenligt.



Antal svar: 11
Medel: 4,1
Median: 4
1: 0
2: 0
3: 3
4: 4
5: 4
Har ingen uppfattning: 0

Kursledarens kommentarer

Läraren har inte lämnat några kommentarer

Studentrepresentantens kommentarer

Studentrepresentanten har inte lämnat några kommentarer

Kontakta support: support@slu.se - 018-67 6600