



Arbetsvetenskap - Arbete, hälsa och ledarskap TN0291, 10111.1617

7.5 Hp

Studietakt = 25%

Nivå och djup = Grund

Kursledare = Eva Göransson

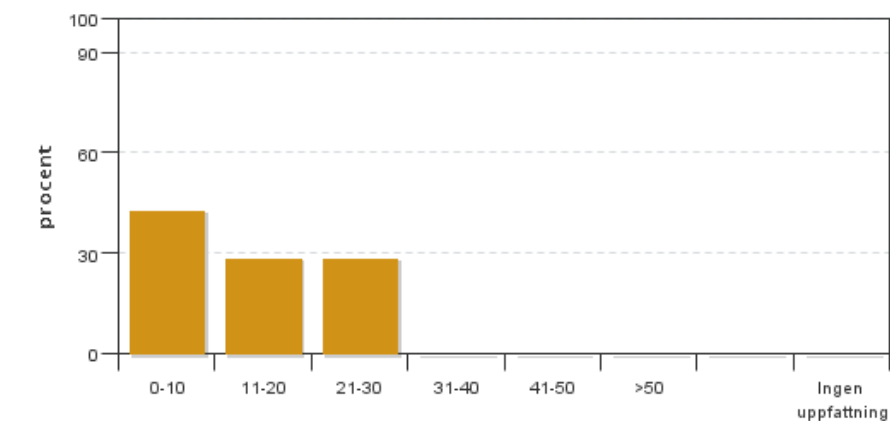
Värderingsresultat

Värderingsperiod: 2017-01-12 - 2017-01-25

Antal svar 7
Studentantal 20
Svarsfrekvens 35 %

Obligatoriska standardfrågor

1. Hur många timmar per vecka har du i genomsnitt lagt ner på kursen (inklusive schemalagd tid)?

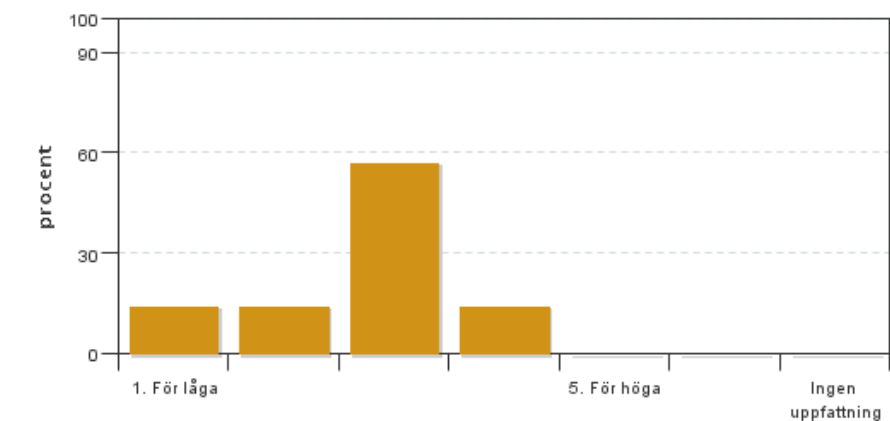


Antal svar: 7
Medel: 13,6
Median: 11-20

0-10: 3
11-20: 2
21-30: 2
31-40: 0
41-50: 0
>50: 0

Har ingen uppfattning: 0

2. Vad anser du om dina förkunskaper inför kursen?

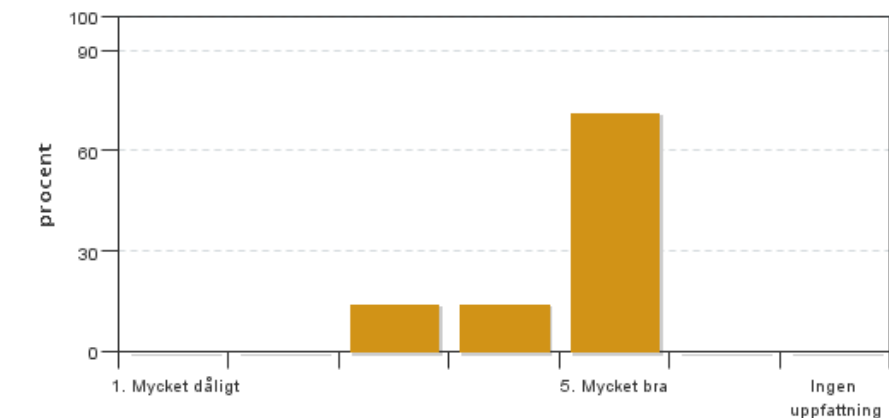


Antal svar: 7
Medel: 2,7
Median: 3

1: 1
2: 1
3: 4
4: 1
5: 0

Har ingen uppfattning: 0

3. Hur har informationen/administrationen i samband med kursen fungerat?

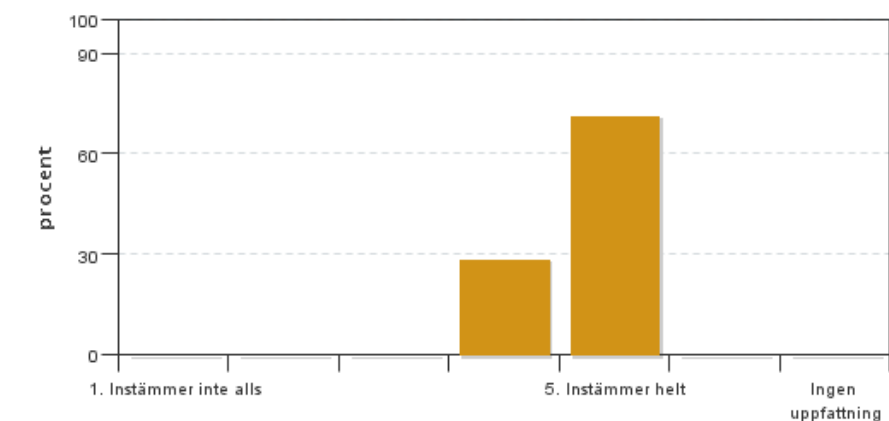


Antal svar: 7
Medel: 4,6
Median: 5

1: 0
2: 0
3: 1
4: 1
5: 5

Har ingen uppfattning: 0

4. Jag anser att helhetsintrycket av kursen är mycket gott

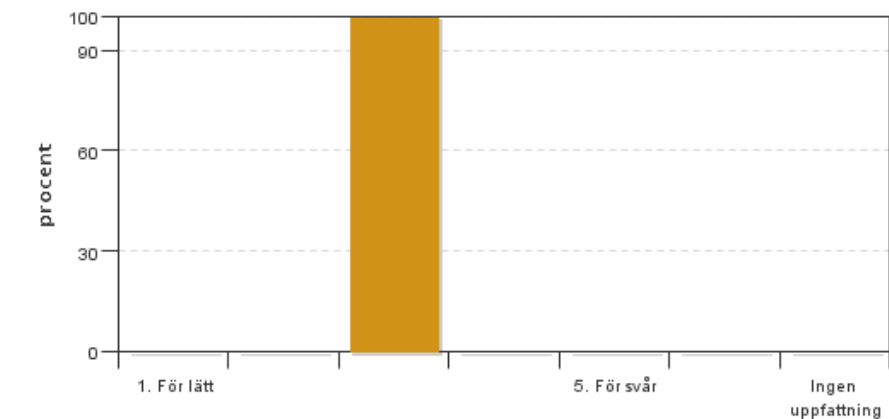


Antal svar: 7
Medel: 4,7
Median: 5

1: 0
2: 0
3: 0
4: 2
5: 5

Har ingen uppfattning: 0

5. Jag anser att kursens svårighetsgrad har varit

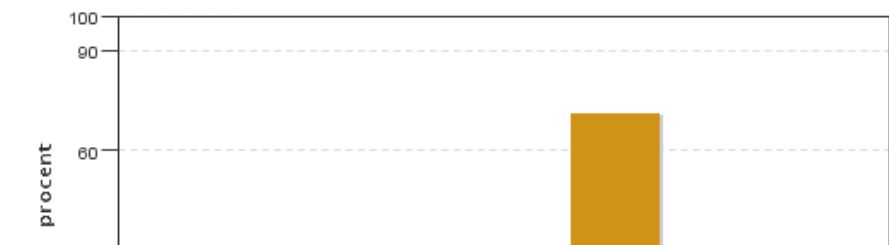


Antal svar: 7
Medel: 3,0
Median: 3

1: 0
2: 0
3: 7
4: 0
5: 0

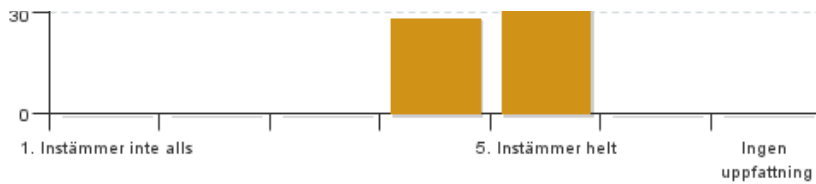
Har ingen uppfattning: 0

6. Jag anser att kursen har behandlat alla lärandemål som anges i kursplanen. Om Du markerar (1), (2), (3), eller (4) ange vilket/vilka lärandemål som blivit otillräckligt behandlade.



Antal svar: 7
Medel: 4,7
Median: 5

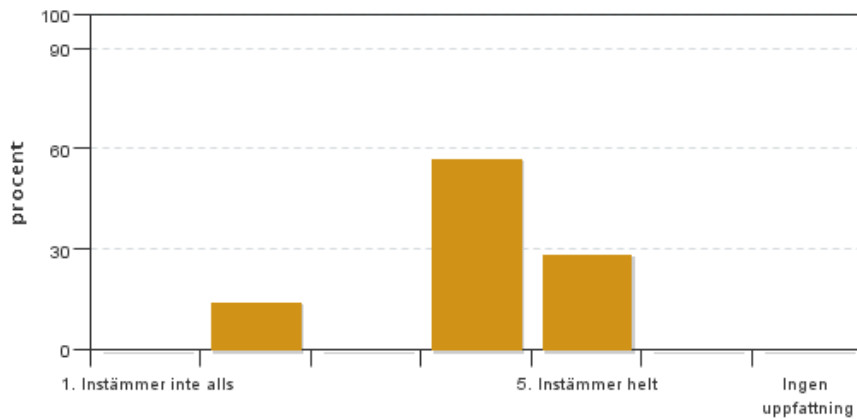
1: 0
2: 0
3: 0
4: 2



5: 5

Har ingen uppfattning: 0

7. Betygskriterierna var tydligt formulerade och enkla att förstå



Antal svar: 7

Medel: 4,0

Median: 4

1: 0

2: 1

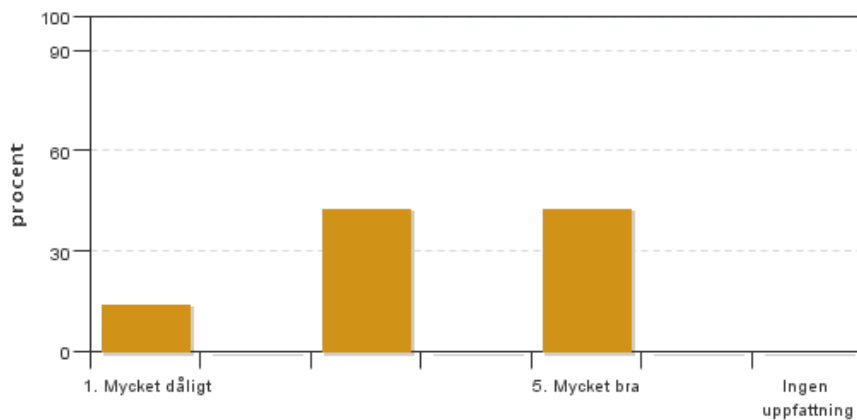
3: 0

4: 4

5: 2

Har ingen uppfattning: 0

8. Jag anser att diskussionsklimatet under kursen har varit bra.



Antal svar: 7

Medel: 3,6

Median: 3

1: 1

2: 0

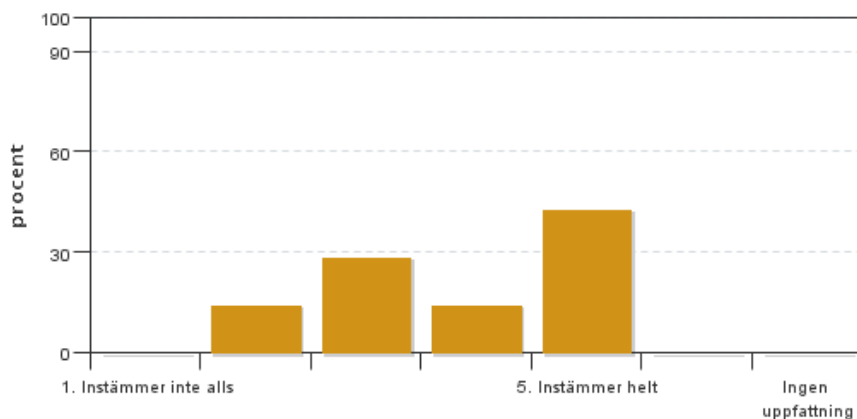
3: 3

4: 0

5: 3

Har ingen uppfattning: 0

9. Jag anser att nödvändig infrastruktur kring undervisningen som lokaler och utrustning har fungerat ändamålsenligt.



Antal svar: 7

Medel: 3,9

Median: 4

1: 0

2: 1

3: 2

4: 1

5: 3

Har ingen uppfattning: 0

Kursledarens kommentarer

Läraren har inte lämnat några kommentarer

Studentrepresentantens kommentarer

Studentrepresentanten har inte lämnat några kommentarer

Kontakta support: it-stod@slu.se - 018-67 6600