



## Praktikkurs för landskapsingenjörer och trädgårdsingenjör - design LK0193, 50006.1617

15 Hp  
Studietakt = 100%  
Nivå och djup = Grund  
Kursledare = Åsa Bensch

### Värderingsresultat

---

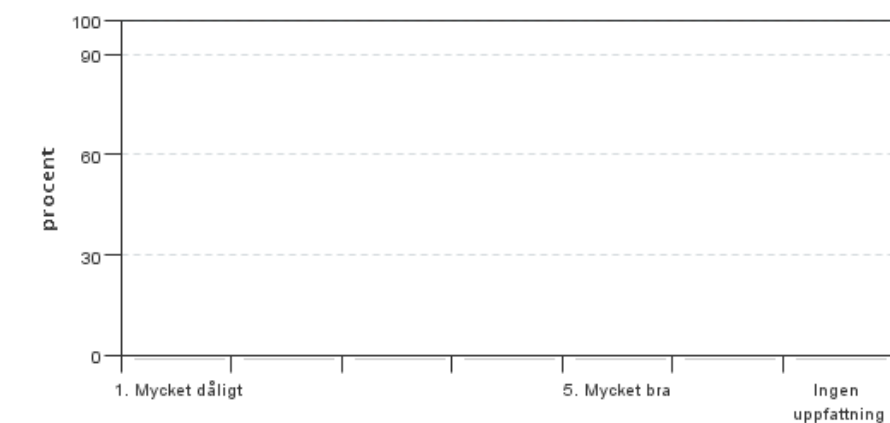
Värderingsperiod: 2017-08-13 - 2017-09-10

Antal svar 0  
Studentantal 18  
Svarsfrekvens 0 %

### Obligatoriska standardfrågor

---

1. Mitt helhetsintryck av kursen är:

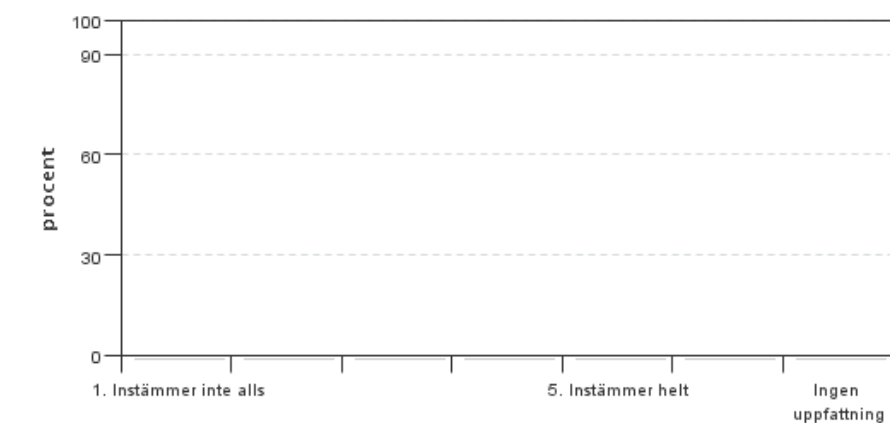


Antal svar:

1: 0  
2: 0  
3: 0  
4: 0  
5: 0

Har ingen uppfattning: 0

2. Jag anser att kursens innehåll hade en tydlig koppling till kursens lärandemål.

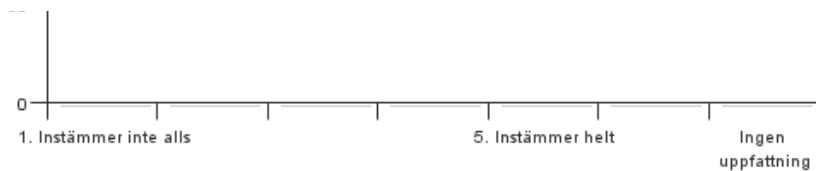


Antal svar:

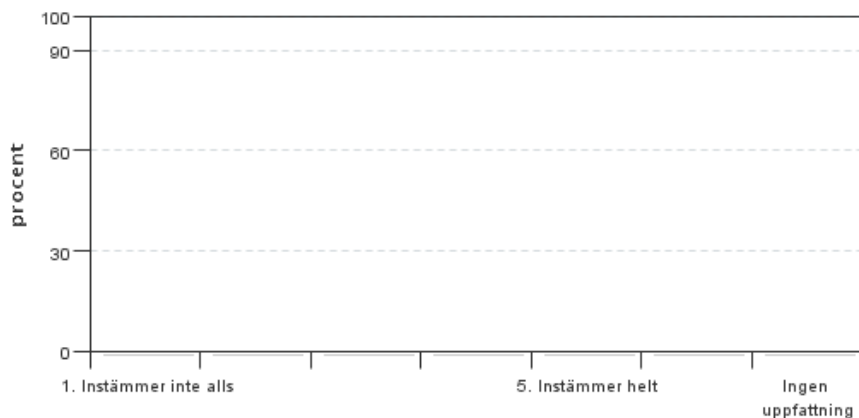
1: 0  
2: 0  
3: 0  
4: 0  
5: 0

Har ingen uppfattning: 0





**7. Jag anser att den fysiska lärmiljön (exempelvis lokaler och utrustning) var tillfredställande.**

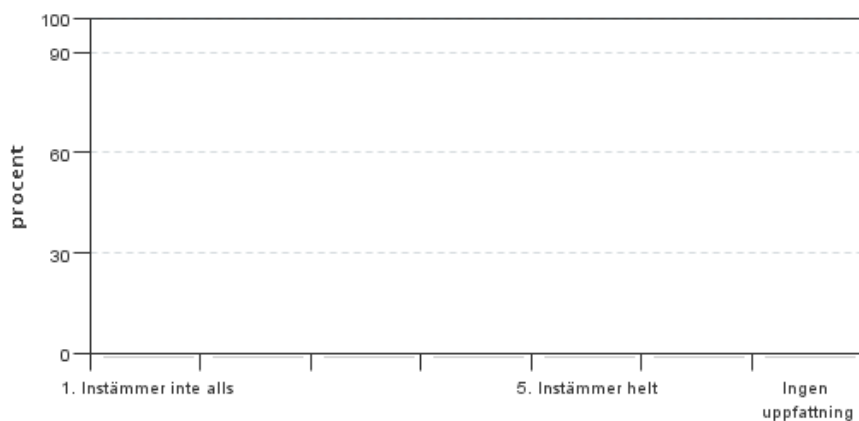


Antal svar:

- 1: 0
- 2: 0
- 3: 0
- 4: 0
- 5: 0

Har ingen uppfattning: 0

**8. Examinationen/-erna gav mig möjlighet att visa vad jag lärt mig under kursen, se lärandemål.**

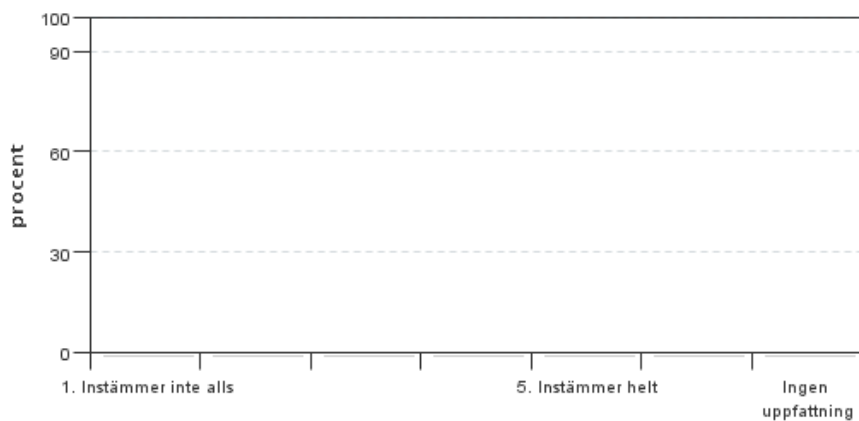


Antal svar:

- 1: 0
- 2: 0
- 3: 0
- 4: 0
- 5: 0

Har ingen uppfattning: 0

**9. Jag anser att kursen har berört hållbar utveckling (miljömässig, social och/eller ekonomisk hållbarhet).**



Antal svar:

- 1: 0
- 2: 0
- 3: 0
- 4: 0
- 5: 0

Har ingen uppfattning: 0

**10. Jag anser att kursen har berört ett genus- och jämställdhetsperspektiv i innehåll och praktik (t. ex. perspektiv på ämnet, kurslitteratur, fördelning av taltid och förekomst av härskartekniker).**



Antal svar:

1: 0  
2: 0  
3: 0  
4: 0  
5: 0

Har ingen uppfattning: 0

**11. Jag anser att kursen har berört internationella perspektiv.**

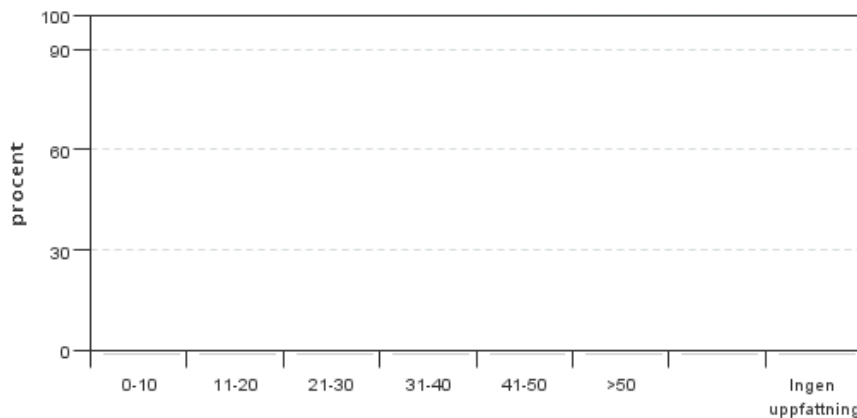


Antal svar:

1: 0  
2: 0  
3: 0  
4: 0  
5: 0

Har ingen uppfattning: 0

**12. Jag har i genomsnitt lagt ... timmar per vecka på kursen (inklusive schemalagd tid).**



Antal svar:

0-10: 0  
11-20: 0  
21-30: 0  
31-40: 0  
41-50: 0  
>50: 0

Har ingen uppfattning: 0

**Kursledarens kommentarer**

Läraren har inte lämnat några kommentarer

**Studentrepresentantens kommentarer**

Studentrepresentanten har inte lämnat några kommentarer

---

Kontakta support: [it-stod@slu.se](mailto:it-stod@slu.se) - 018-67 6600