



## Hållbar markförvaltning i agroecosystem BI1220, 10096.1617

15 Hp  
Studietakt = 100%  
Nivå och djup = Grund  
Kursledare = Lena Holm

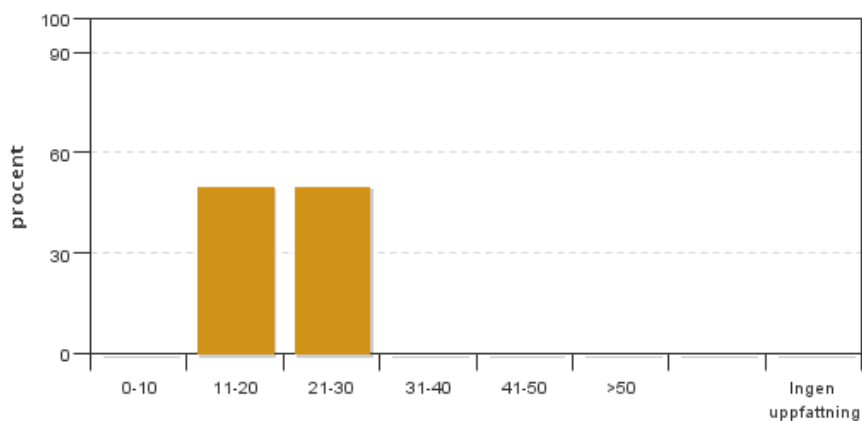
### Värderingsresultat

Värderingsperiod: 2016-10-27 - 2016-11-13

Antal svar 2  
Studentantal 3  
Svarsfrekvens 66 %

### Obligatoriska standardfrågor

1. Hur många timmar per vecka har du i genomsnitt lagt ner på kursen (inklusive schemalagd tid)?

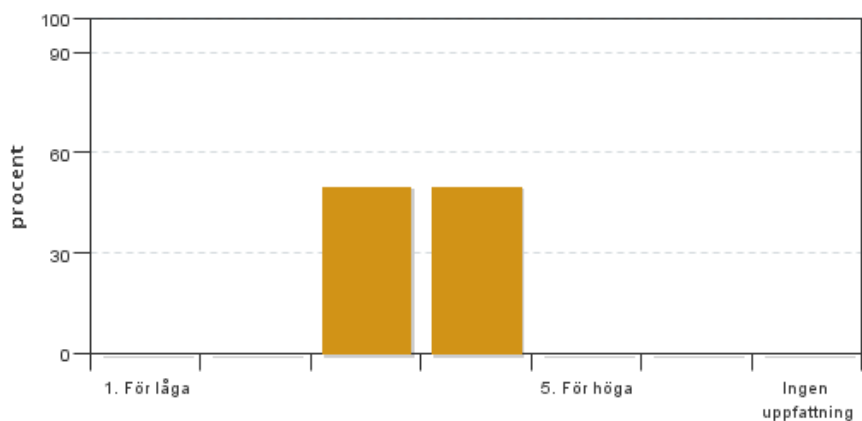


Antal svar: 2  
Medel: 20,0  
Median: 11-20

0-10: 0  
11-20: 1  
21-30: 1  
31-40: 0  
41-50: 0  
>50: 0

Har ingen uppfattning: 0

2. Vad anser du om dina förkunskaper inför kursen?

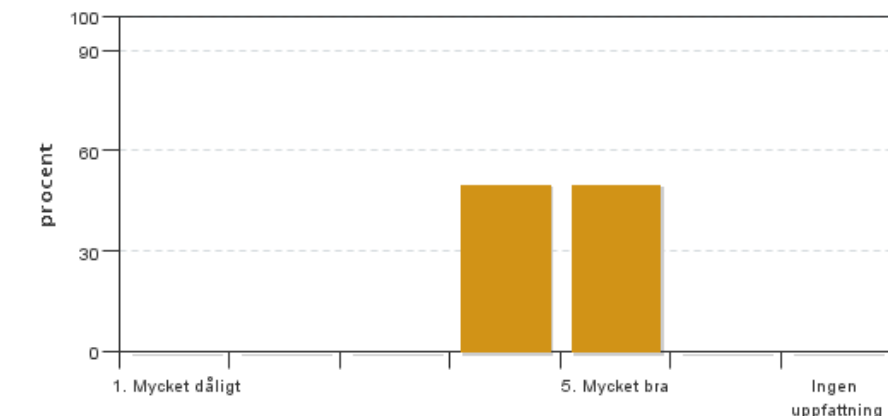


Antal svar: 2  
Medel: 3,5  
Median: 3

1: 0  
2: 0  
3: 1  
4: 1  
5: 0

Har ingen uppfattning: 0

**3. Hur har informationen/administrationen i samband med kursen fungerat?**

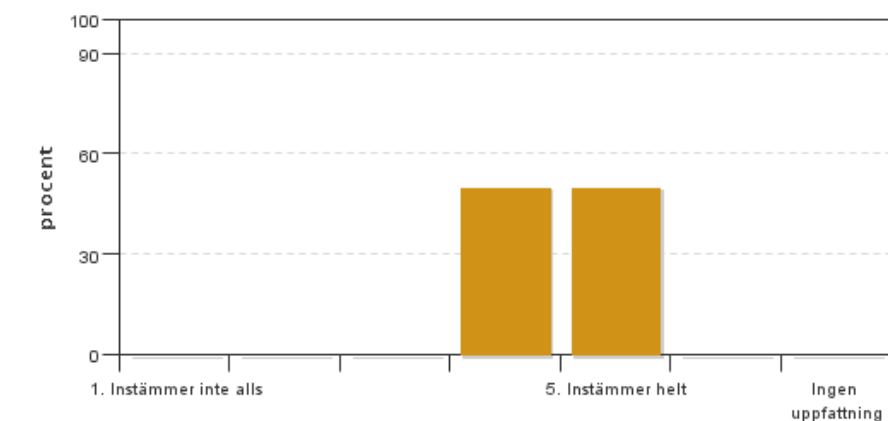


Antal svar: 2  
Medel: 4,5  
Median: 4

1: 0  
2: 0  
3: 0  
4: 1  
5: 1

Har ingen uppfattning: 0

**4. Jag anser att helhetsintrycket av kursen är mycket gott**

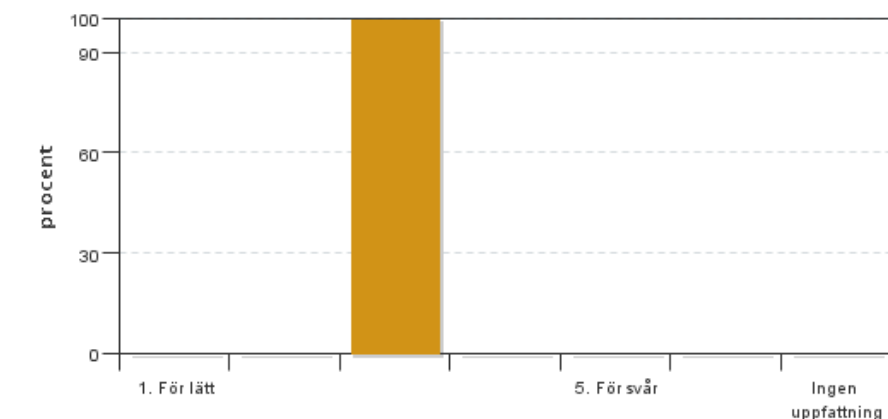


Antal svar: 2  
Medel: 4,5  
Median: 4

1: 0  
2: 0  
3: 0  
4: 1  
5: 1

Har ingen uppfattning: 0

**5. Jag anser att kursens svårighetsgrad har varit**

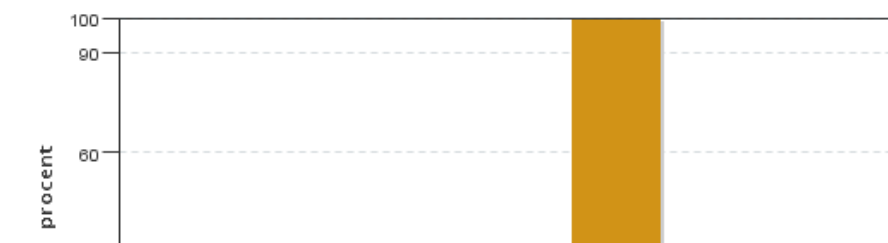


Antal svar: 2  
Medel: 3,0  
Median: 3

1: 0  
2: 0  
3: 2  
4: 0  
5: 0

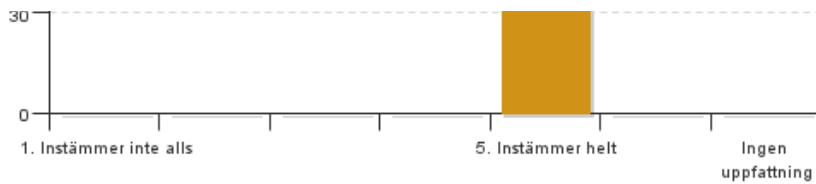
Har ingen uppfattning: 0

**6. Jag anser att kursen har behandlat alla lärandemål som anges i kursplanen. Om Du markerar (1), (2), (3), eller (4) ange vilket/vilka lärandemål som blivit otillräckligt behandlade.**



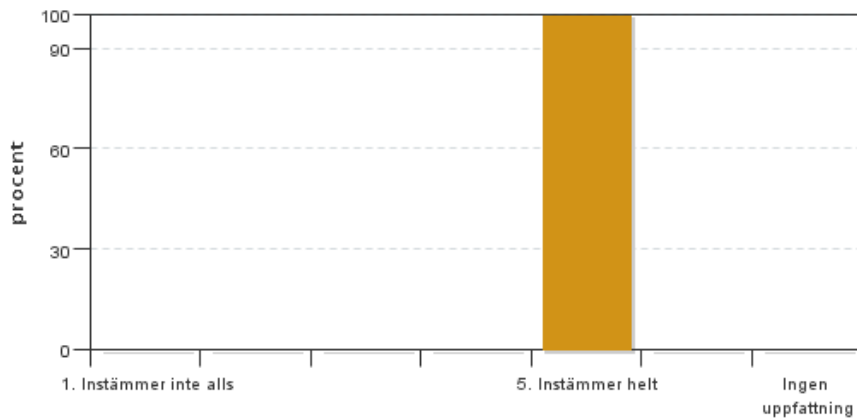
Antal svar: 2  
Medel: 5,0  
Median: 5

1: 0  
2: 0  
3: 0  
4: 0



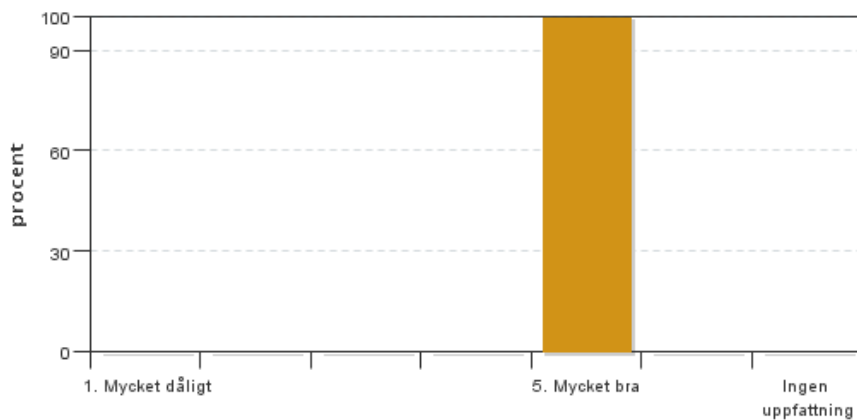
5: 2  
Har ingen uppfattning: 0

**7. Betygskriterierna var tydligt formulerade och enkla att förstå**



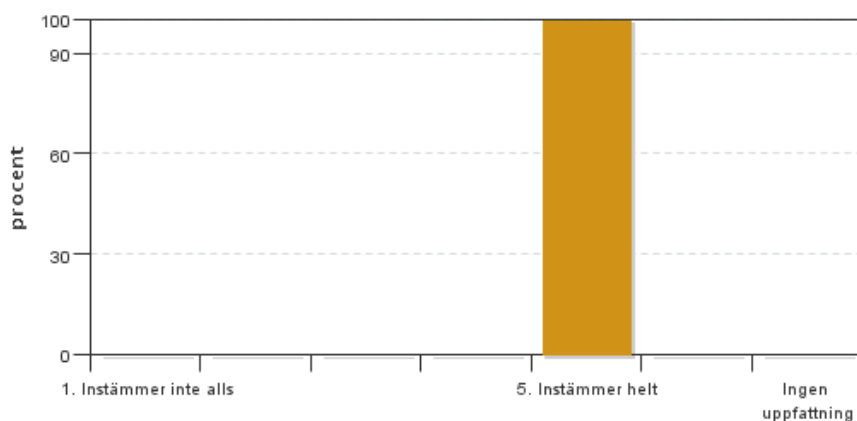
Antal svar: 2  
Medel: 5,0  
Median: 5  
  
1: 0  
2: 0  
3: 0  
4: 0  
5: 2  
Har ingen uppfattning: 0

**8. Jag anser att diskussionsklimatet under kursen har varit bra.**



Antal svar: 2  
Medel: 5,0  
Median: 5  
  
1: 0  
2: 0  
3: 0  
4: 0  
5: 2  
Har ingen uppfattning: 0

**9. Jag anser att nödvändig infrastruktur kring undervisningen som lokaler och utrustning har fungerat ändamålsenligt.**



Antal svar: 2  
Medel: 5,0  
Median: 5  
  
1: 0  
2: 0  
3: 0  
4: 0  
5: 2  
Har ingen uppfattning: 0

## **Kursledarens kommentarer**

---

Läraren har inte lämnat några kommentarer

## **Studentrepresentantens kommentarer**

---

Studentrepresentanten har inte lämnat några kommentarer

---

Kontakta support: [it-stod@slu.se](mailto:it-stod@slu.se) - 018-67 6600