



## Logistik TN0288, 40042.1617

5 Hp

Studietakt = 35%

Nivå och djup = Avancerad

Kursledare = David Ljungberg

### Värderingsresultat

---

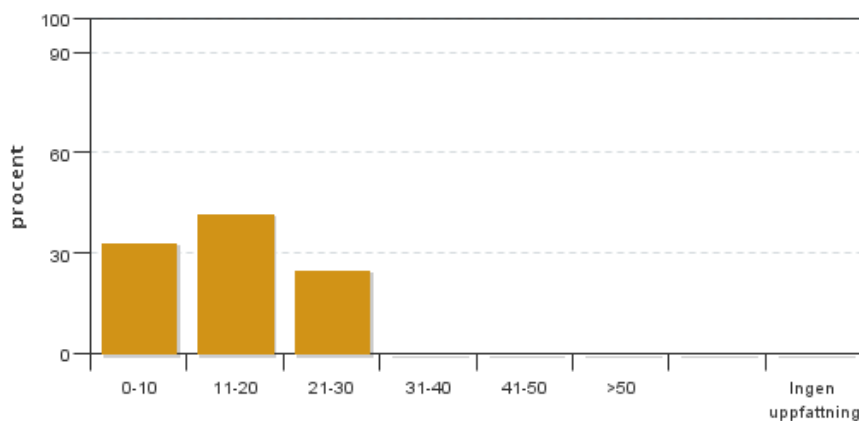
Värderingsperiod: 2017-05-31 - 2017-06-30

Antal svar 12  
Studentantal 14  
Svarsfrekvens 85 %

### Obligatoriska standardfrågor

---

1. Hur många timmar per vecka har du i genomsnitt lagt ner på kursen (inklusive schemalagd tid)?

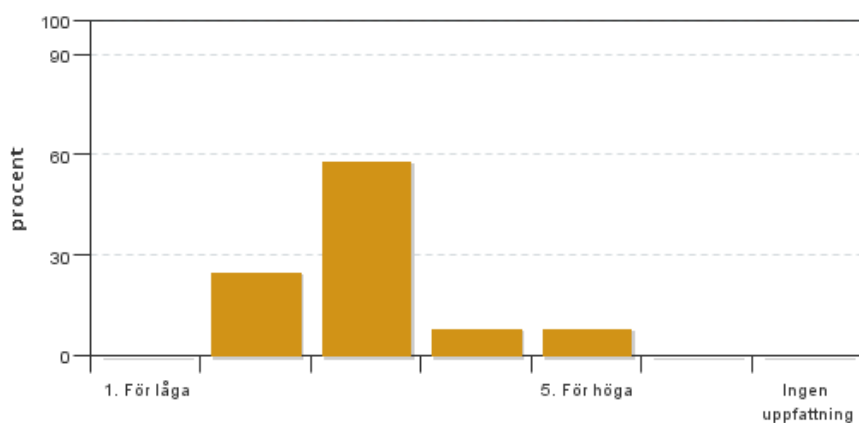


Antal svar: 12  
Medel: 14,2  
Median: 11-20

0-10: 4  
11-20: 5  
21-30: 3  
31-40: 0  
41-50: 0  
>50: 0

Har ingen uppfattning: 0

2. Vad anser du om dina förkunskaper inför kursen?

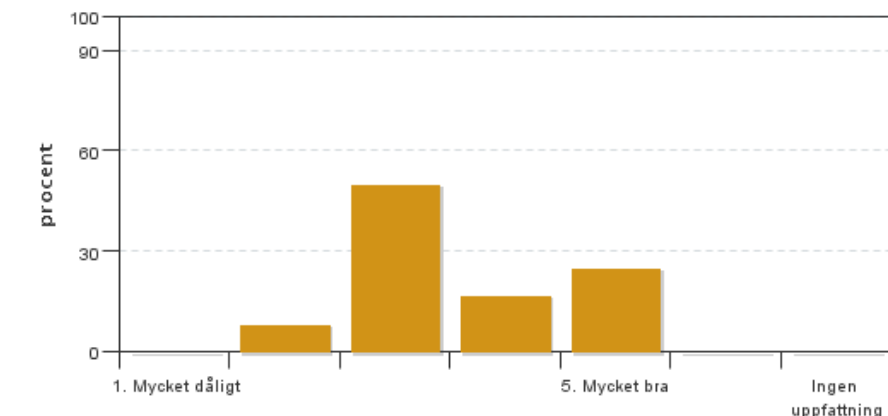


Antal svar: 12  
Medel: 3,0  
Median: 3

1: 0  
2: 3  
3: 7  
4: 1  
5: 1

Har ingen uppfattning: 0

### 3. Hur har informationen/administrationen i samband med kursen fungerat?

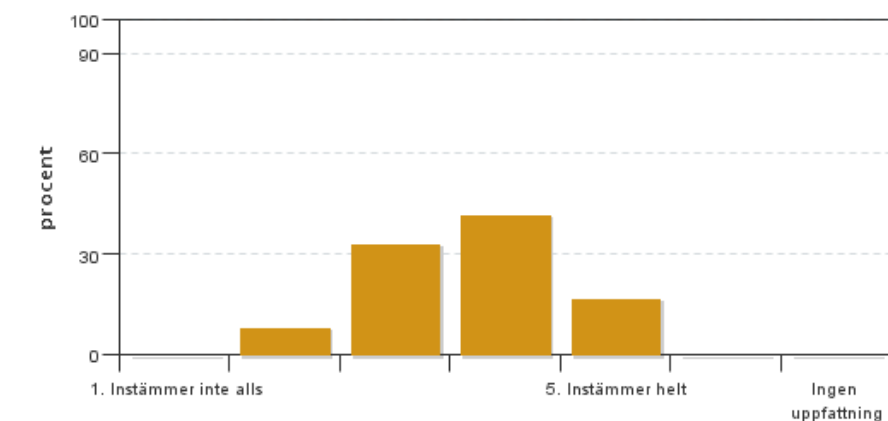


Antal svar: 12  
Medel: 3,6  
Median: 3

1: 0  
2: 1  
3: 6  
4: 2  
5: 3

Har ingen uppfattning: 0

### 4. Jag anser att helhetsintrycket av kursen är mycket gott

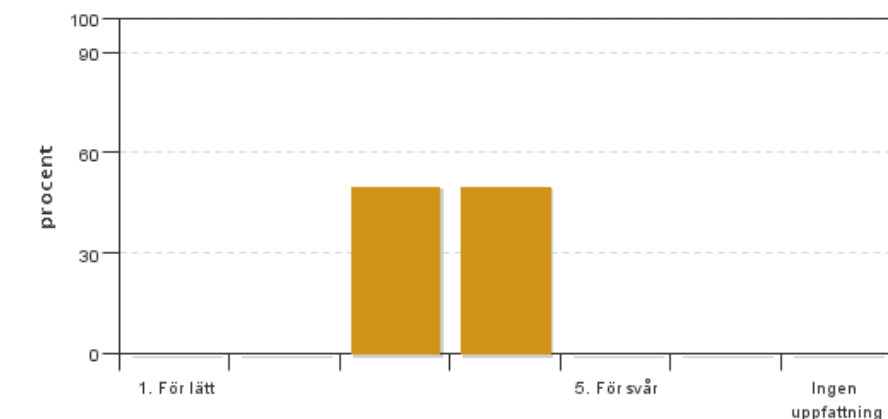


Antal svar: 12  
Medel: 3,7  
Median: 4

1: 0  
2: 1  
3: 4  
4: 5  
5: 2

Har ingen uppfattning: 0

### 5. Jag anser att kursens svårighetsgrad har varit

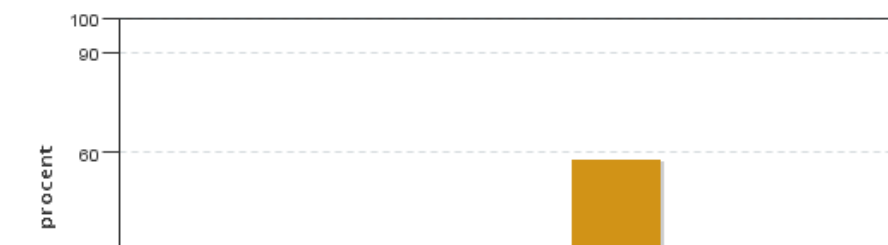


Antal svar: 12  
Medel: 3,5  
Median: 3

1: 0  
2: 0  
3: 6  
4: 6  
5: 0

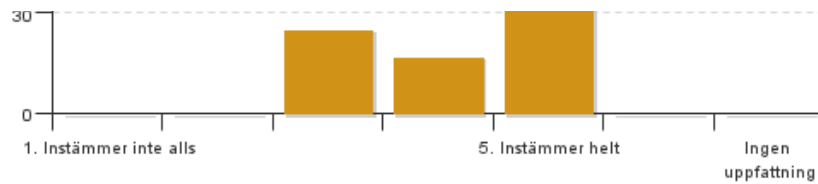
Har ingen uppfattning: 0

### 6. Jag anser att kursen har behandlat alla lärandemål som anges i kursplanen. Om Du markerar (1), (2), (3), eller (4) ange vilket/vilka lärandemål som blivit otillräckligt behandlade.



Antal svar: 12  
Medel: 4,3  
Median: 5

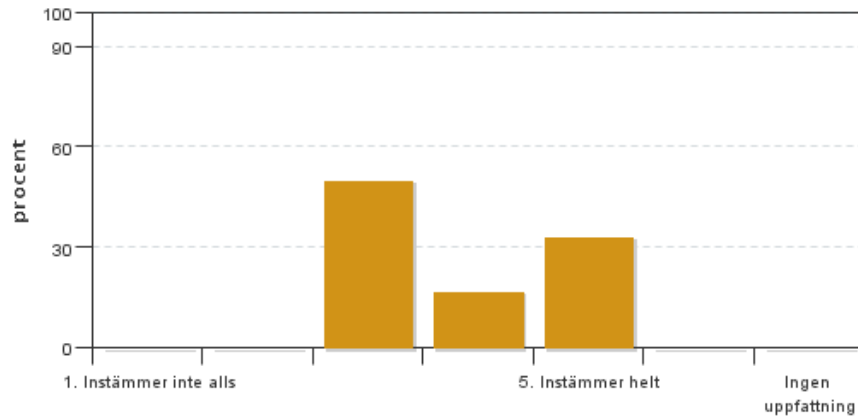
1: 0  
2: 0  
3: 3  
4: 2



5: 7

Har ingen uppfattning: 0

**7. Betygskriterierna var tydligt formulerade och enkla att förstå**



Antal svar: 12

Medel: 3,8

Median: 3

1: 0

2: 0

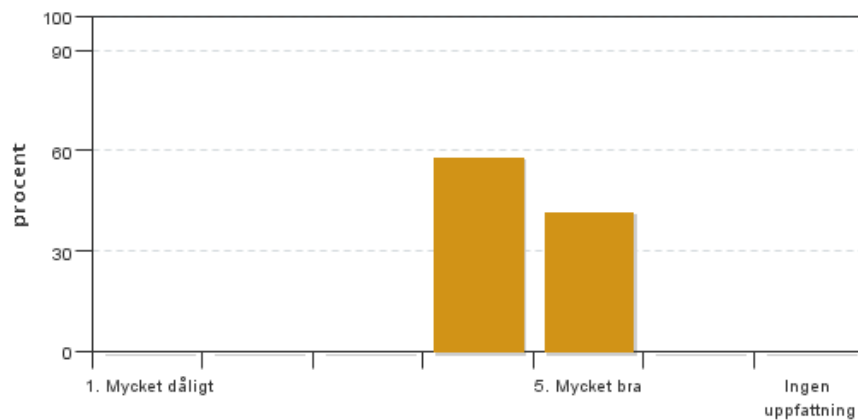
3: 6

4: 2

5: 4

Har ingen uppfattning: 0

**8. Jag anser att diskussionsklimatet under kursen har varit bra.**



Antal svar: 12

Medel: 4,4

Median: 4

1: 0

2: 0

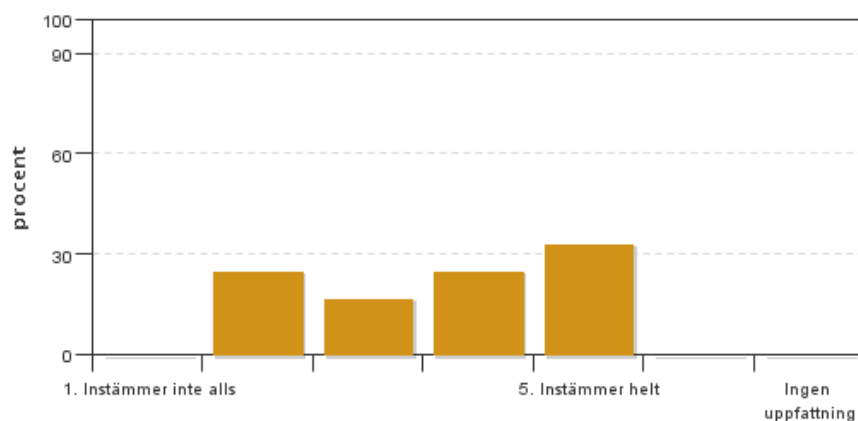
3: 0

4: 7

5: 5

Har ingen uppfattning: 0

**9. Jag anser att nödvändig infrastruktur kring undervisningen som lokaler och utrustning har fungerat ändamålsenligt.**



Antal svar: 12

Medel: 3,7

Median: 4

1: 0

2: 3

3: 2

4: 3

5: 4

Har ingen uppfattning: 0

## **Kursledarens kommentarer**

---

Läraren har inte lämnat några kommentarer

## **Studentrepresentantens kommentarer**

---

Studentrepresentanten har inte lämnat några kommentarer

---

Kontakta support: [it-stod@slu.se](mailto:it-stod@slu.se) - 018-67 6600