



Energi- och livscykelanalys TN0285, 10059.1617

5 Hp

Studietakt = 35%

Nivå och djup = Grund

Kursledare = Elin Rööf, Hanna Karlsson Potter

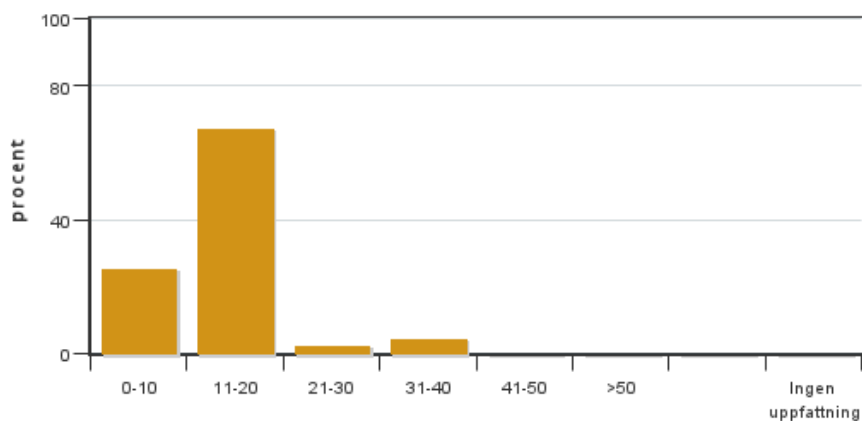
Värderingsresultat

Värderingsperiod: 2016-10-18 - 2016-10-24

Antal svar 43
Studentantal 48
Svarsfrekvens 89 %

Obligatoriska standardfrågor

1. Hur många timmar per vecka har du i genomsnitt lagt ner på kursen (inklusive schemalagd tid)?

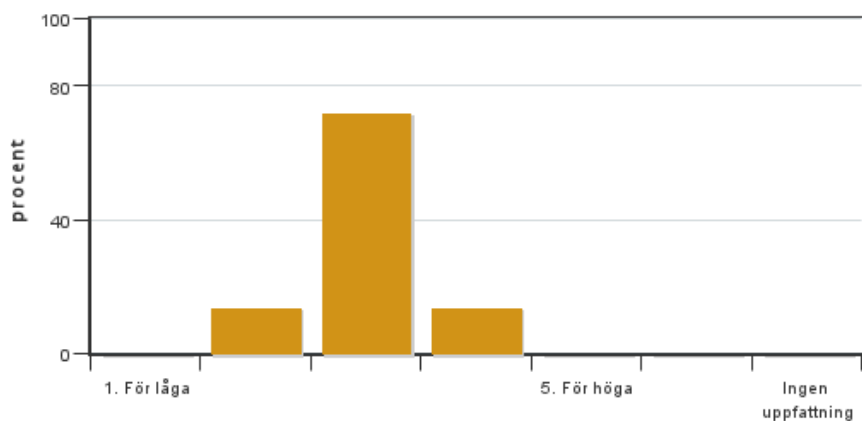


Antal svar: 43
Medel: 13,6
Median: 11-20

0-10: 11
11-20: 29
21-30: 1
31-40: 2
41-50: 0
>50: 0

Har ingen uppfattning: 0

2. Vad anser du om dina förkunskaper inför kursen?

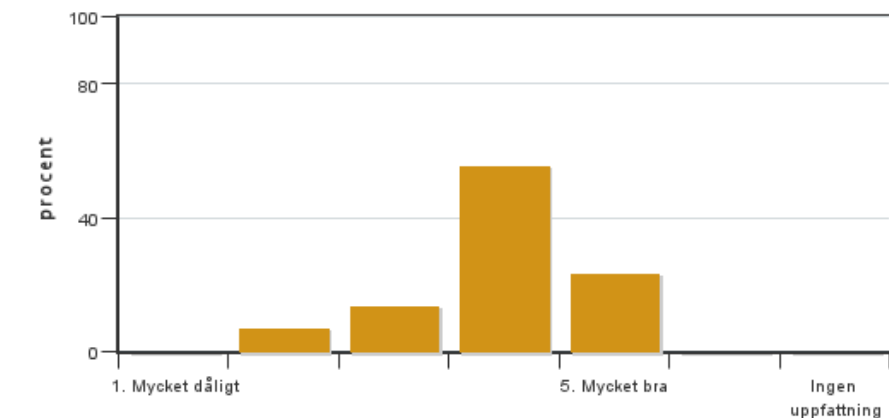


Antal svar: 43
Medel: 3,0
Median: 3

1: 0
2: 6
3: 31
4: 6
5: 0

Har ingen uppfattning: 0

3. Hur har informationen/administrationen i samband med kursen fungerat?

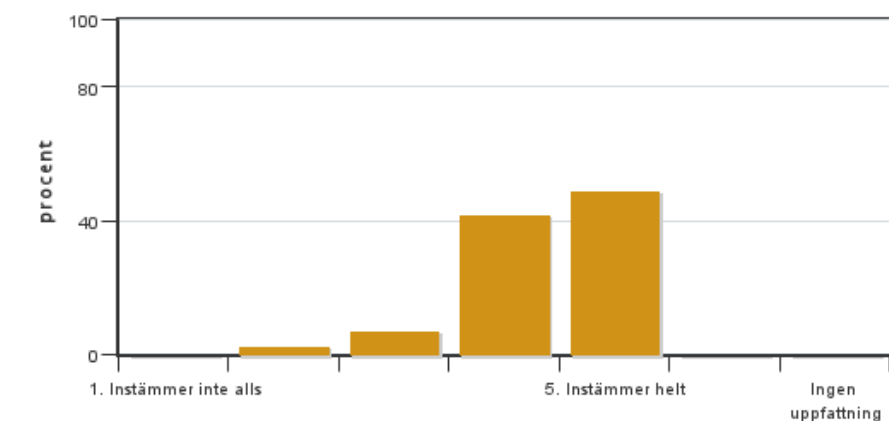


Antal svar: 43
Medel: 4,0
Median: 4

1: 0
2: 3
3: 6
4: 24
5: 10

Har ingen uppfattning: 0

4. Jag anser att helhetsintrycket av kursen är mycket gott

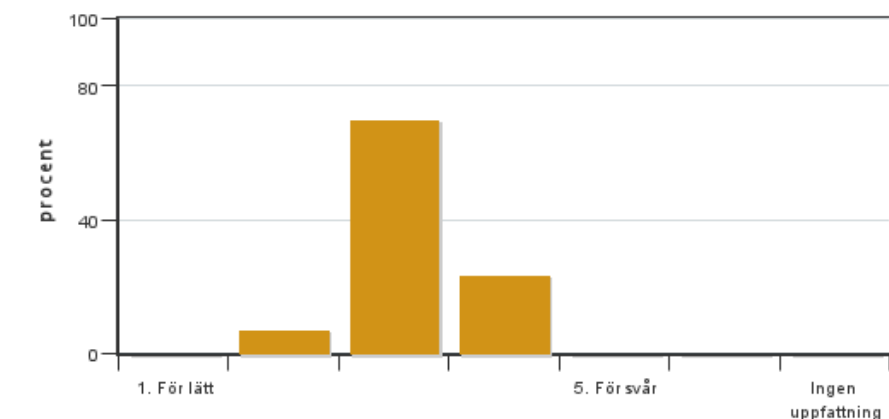


Antal svar: 43
Medel: 4,4
Median: 4

1: 0
2: 1
3: 3
4: 18
5: 21

Har ingen uppfattning: 0

5. Jag anser att kursens svårighetsgrad har varit

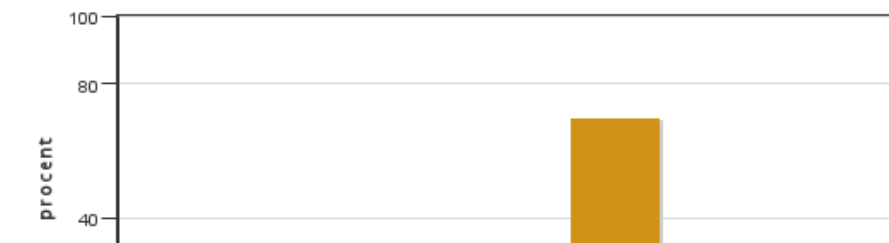


Antal svar: 43
Medel: 3,2
Median: 3

1: 0
2: 3
3: 30
4: 10
5: 0

Har ingen uppfattning: 0

6. Jag anser att kursen har behandlat alla lärandemål som anges i kursplanen. Om Du markerar (1), (2), (3), eller (4) ange vilket/vilka lärandemål som blivit otillräckligt behandlade.



Antal svar: 43
Medel: 4,6
Median: 5

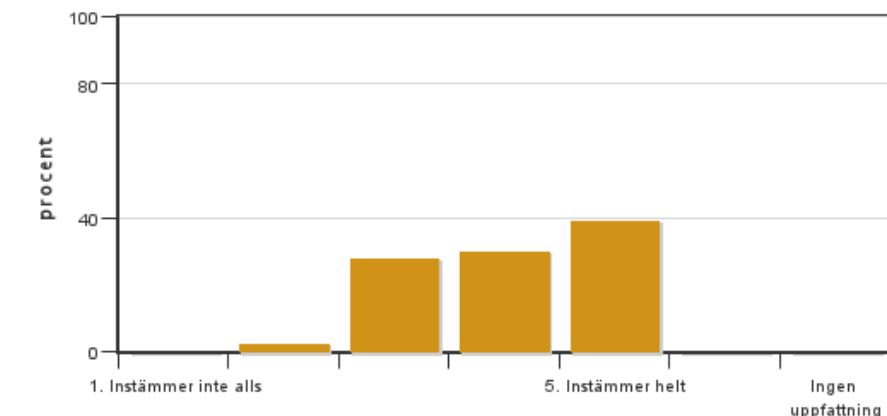
1: 0
2: 0
3: 5
4: 8



5: 30

Har ingen uppfattning: 0

7. Betygskriterierna var tydligt formulerade och enkla att förstå



Antal svar: 43

Medel: 4,1

Median: 4

1: 0

2: 1

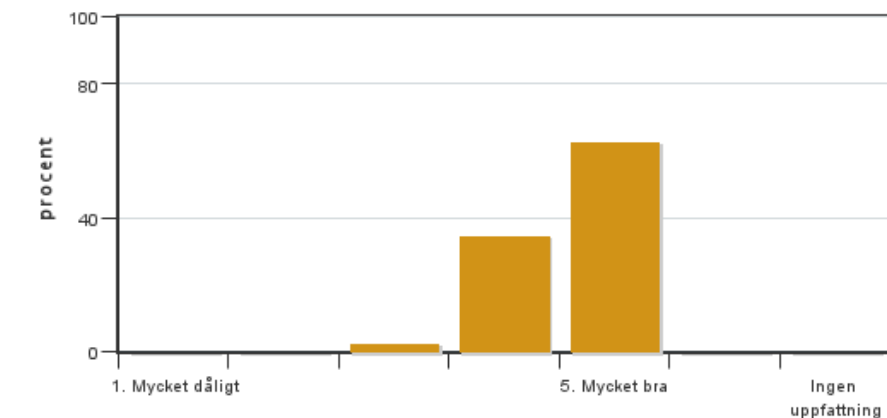
3: 12

4: 13

5: 17

Har ingen uppfattning: 0

8. Jag anser att diskussionsklimatet under kursen har varit bra.



Antal svar: 43

Medel: 4,6

Median: 5

1: 0

2: 0

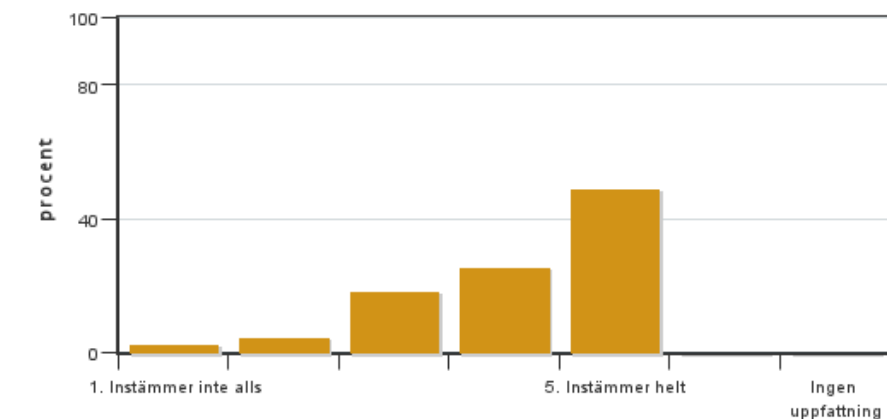
3: 1

4: 15

5: 27

Har ingen uppfattning: 0

9. Jag anser att nödvändig infrastruktur kring undervisningen som lokaler och utrustning har fungerat ändamålsenligt.



Antal svar: 43

Medel: 4,1

Median: 4

1: 1

2: 2

3: 8

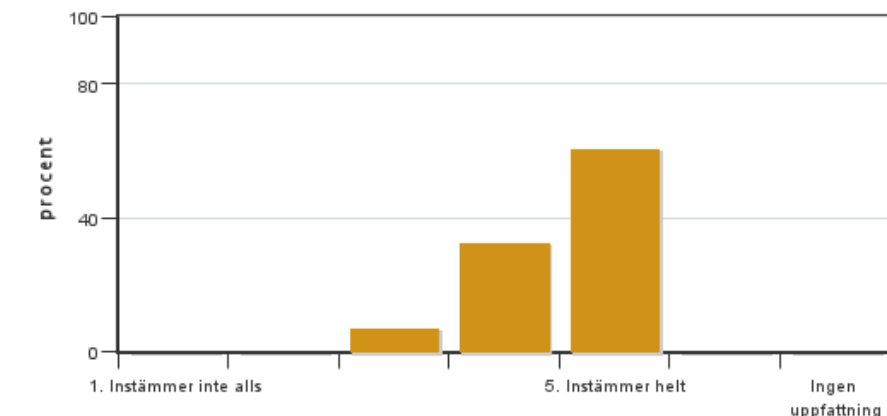
4: 11

5: 21

Har ingen uppfattning: 0

Egna frågor

10. Jag tycker att jag har lärt mig mycket på den här kursen.

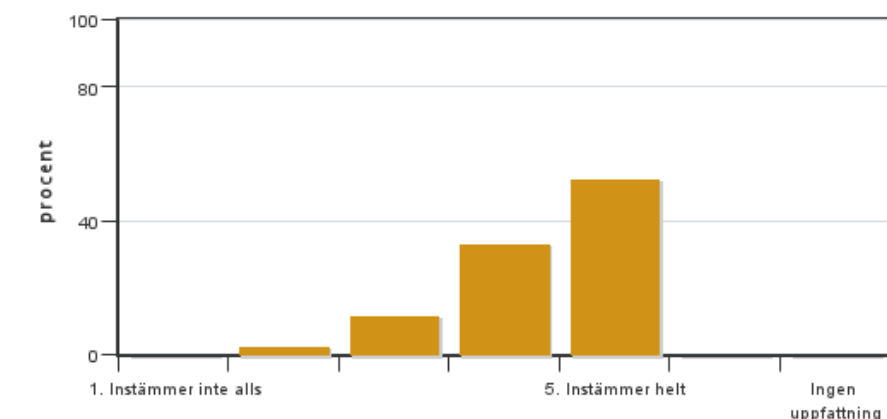


Antal svar: 43
Medel: 4,5
Median: 5

1: 0
2: 0
3: 3
4: 14
5: 26

Har ingen uppfattning: 0

11. Jag tycker att projektarbetet har varit givande.

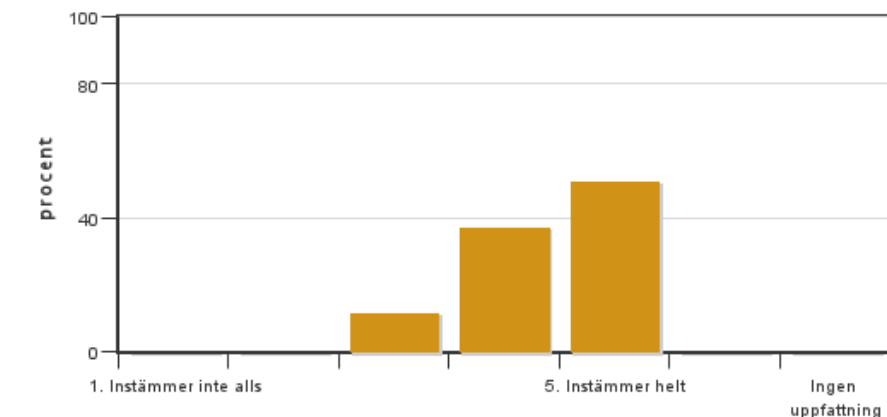


Antal svar: 42
Medel: 4,4
Median: 5

1: 0
2: 1
3: 5
4: 14
5: 22

Har ingen uppfattning: 0

12. Omfånget på tentan motsvarade kursens innehåll.

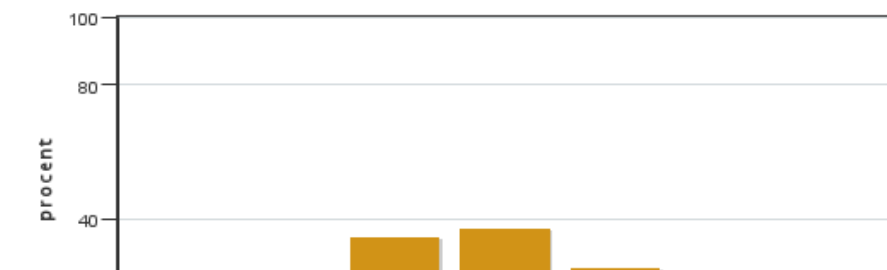


Antal svar: 43
Medel: 4,4
Median: 5

1: 0
2: 0
3: 5
4: 16
5: 22

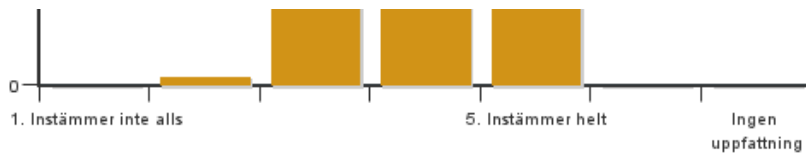
Har ingen uppfattning: 0

13. Föreläsningarna hölls på en lagom nivå och var givande.



Antal svar: 43
Medel: 3,9
Median: 4

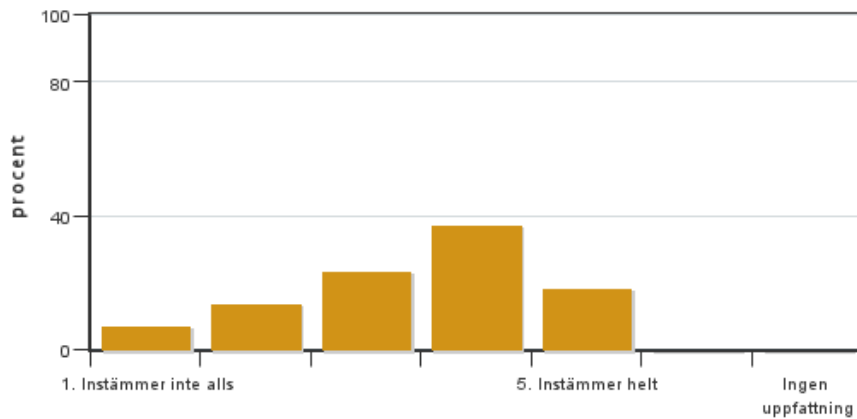
1: 0
2: 1
3: 15
4: 16
5: 11



Har ingen uppfattning: 0

14. Övriga kommentarer. Vad var bra/dåligt på kursen? Vad kan förbättras till nästa gång kursen ges?

14. Jag tyckte det var givande att kritiskt granska och diskutera en vetenskapligt publicerad LCA-studie under seminariearbetet.

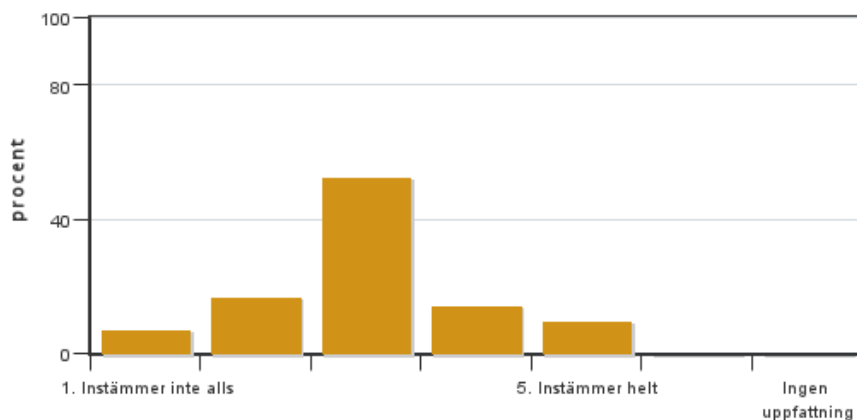


Antal svar: 43
Medel: 3,5
Median: 4

1: 3
2: 6
3: 10
4: 16
5: 8

Har ingen uppfattning: 0

15. Jag tyckte föreläsningen som gas av Vattenfall gav mig inblick i hur LCA används i näringslivet.

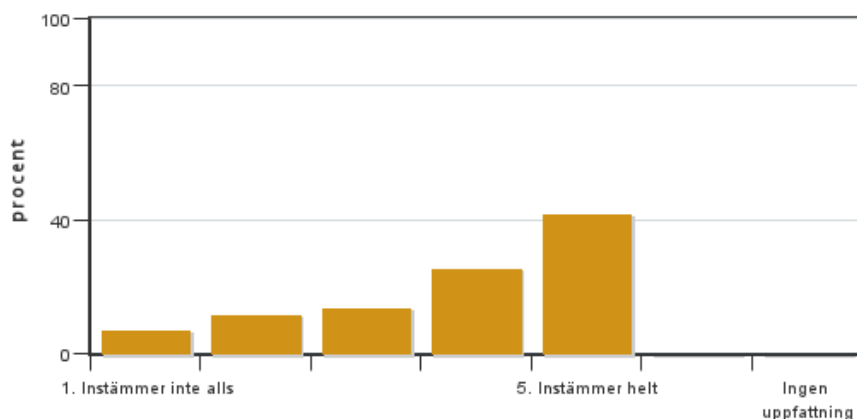


Antal svar: 42
Medel: 3,0
Median: 3

1: 3
2: 7
3: 22
4: 6
5: 4

Har ingen uppfattning: 0

16. Jag tycker övningen om energi/exergi-analys var givande.

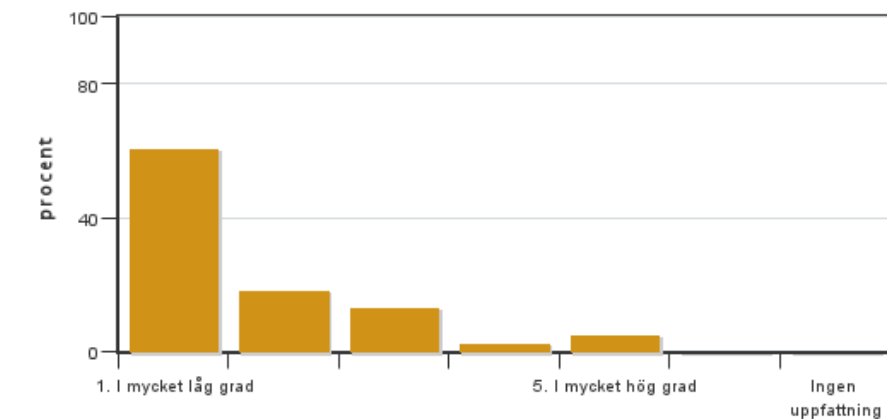


Antal svar: 43
Medel: 3,8
Median: 4

1: 3
2: 5
3: 6
4: 11
5: 18

Har ingen uppfattning: 0

17. Jag har använt mig av kurslitteraturen.

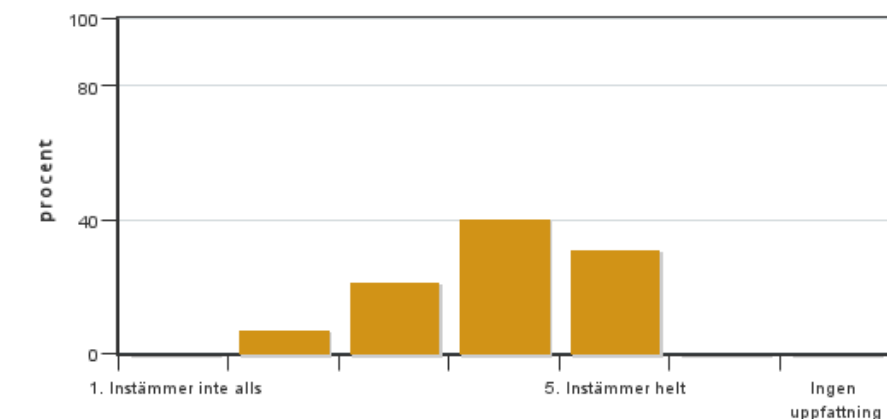


Antal svar: 38
 Medel: 1,7
 Median: 1

1: 23
 2: 7
 3: 5
 4: 1
 5: 2

Har ingen uppfattning: 0

18. Jag tycker att jag har utvecklat mina generella kompetenser under denna kurs (rapportskrivande, muntlig framställning, kritiskt tänkande, planering och genomförande av projekt mm)

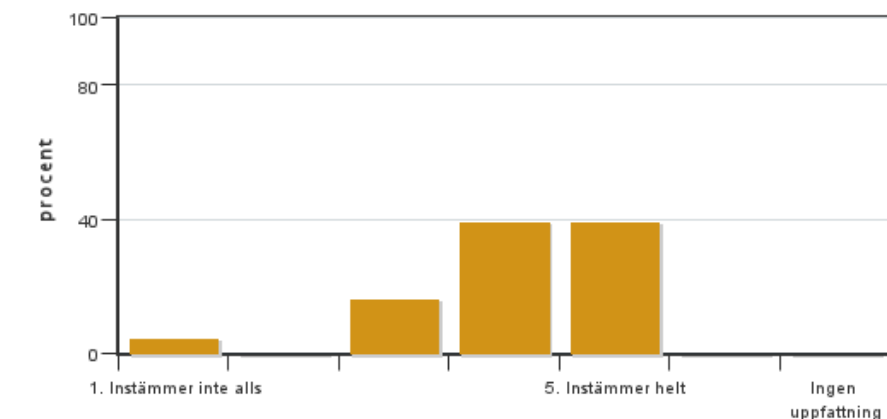


Antal svar: 42
 Medel: 4,0
 Median: 4

1: 0
 2: 3
 3: 9
 4: 17
 5: 13

Har ingen uppfattning: 0

19. Denna kurs har ökat mitt intresse för och kunskaper inom hållbar utveckling.



Antal svar: 43
 Medel: 4,1
 Median: 4

1: 2
 2: 0
 3: 7
 4: 17
 5: 17

Har ingen uppfattning: 0

Kursledarens kommentarer

Läraren har inte lämnat några kommentarer

Studentrepresentantens kommentarer

Studentrepresentanten har inte lämnat några kommentarer

Kontakta support: support@slu.se - 018-67 6600