



Avfallshantering TE0014, 20043.1617

5 Hp

Studietakt = 25%

Nivå och djup = Avancerad

Kursledare = Björn Vinnerås

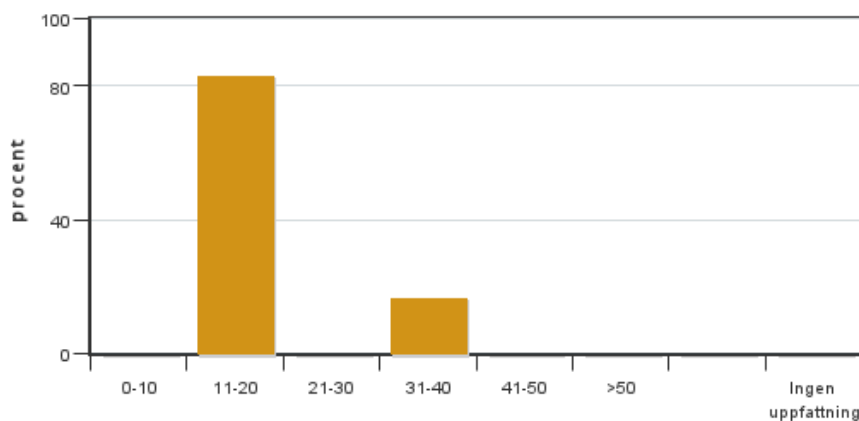
Värderingsresultat

Värderingsperiod: 2016-12-22 - 2017-01-13

Antal svar 6
Studentantal 18
Svarsfrekvens 33 %

Obligatoriska standardfrågor

1. Hur många timmar per vecka har du i genomsnitt lagt ner på kursen (inklusive schemalagd tid)?

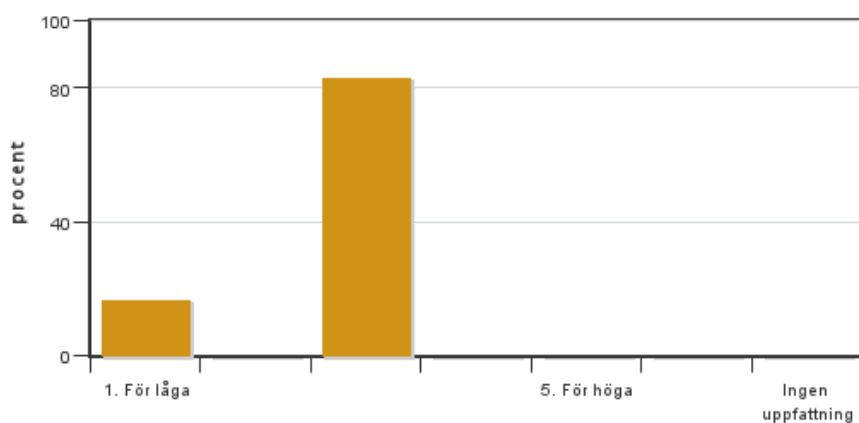


Antal svar: 6
Medel: 18,3
Median: 11-20

0-10: 0
11-20: 5
21-30: 0
31-40: 1
41-50: 0
>50: 0

Har ingen uppfattning: 0

2. Vad anser du om dina förkunskaper inför kursen?

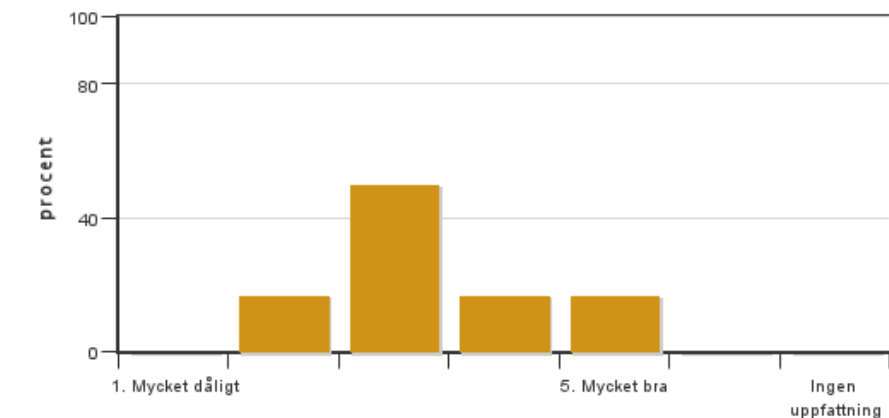


Antal svar: 6
Medel: 2,7
Median: 3

1: 1
2: 0
3: 5
4: 0
5: 0

Har ingen uppfattning: 0

3. Hur har informationen/administrationen i samband med kursen fungerat?

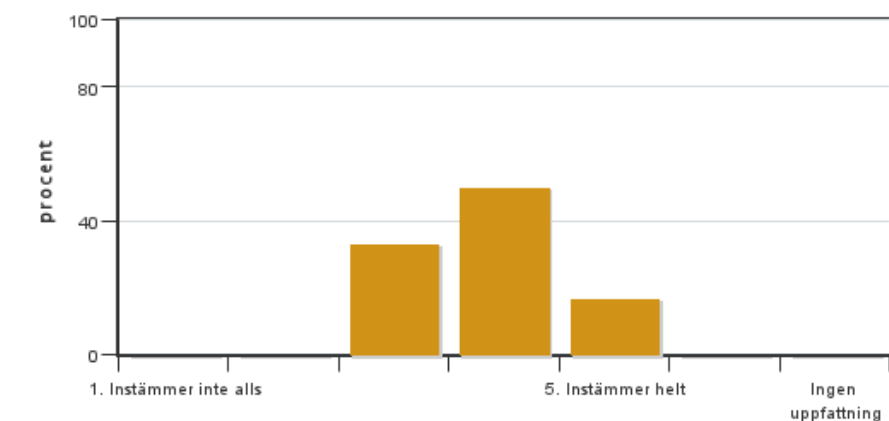


Antal svar: 6
 Medel: 3,3
 Median: 3

1: 0
 2: 1
 3: 3
 4: 1
 5: 1

Har ingen uppfattning: 0

4. Jag anser att helhetsintrycket av kursen är mycket gott

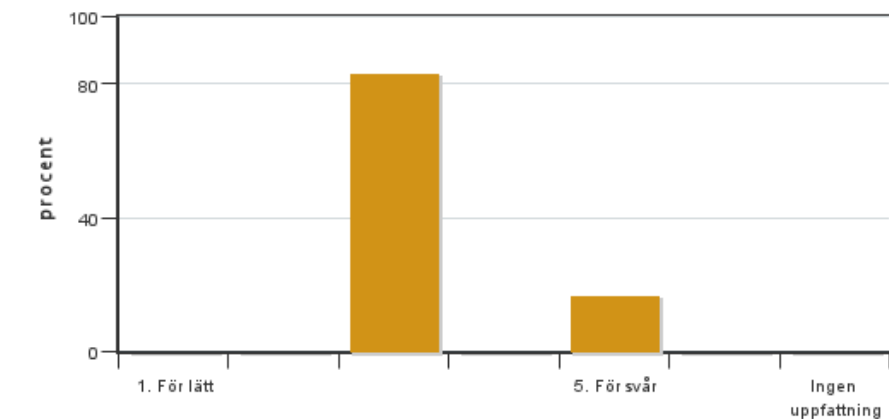


Antal svar: 6
 Medel: 3,8
 Median: 4

1: 0
 2: 0
 3: 2
 4: 3
 5: 1

Har ingen uppfattning: 0

5. Jag anser att kursens svårighetsgrad har varit

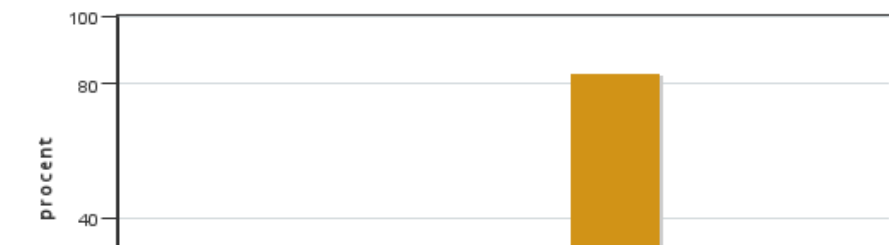


Antal svar: 6
 Medel: 3,3
 Median: 3

1: 0
 2: 0
 3: 5
 4: 0
 5: 1

Har ingen uppfattning: 0

6. Jag anser att kursen har behandlat alla lärandemål som anges i kursplanen. Om Du markerar (1), (2), (3), eller (4) ange vilket/vilka lärandemål som blivit otillräckligt behandlade.



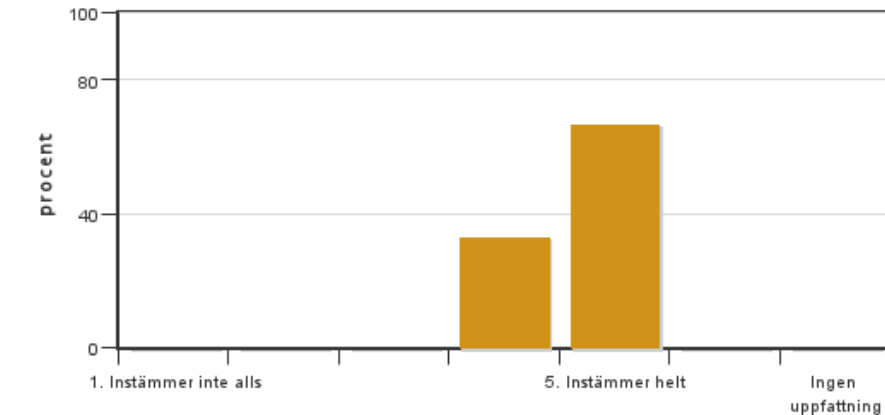
Antal svar: 6
 Medel: 4,8
 Median: 5

1: 0
 2: 0
 3: 0
 4: 1



5: 5
Har ingen uppfattning: 0

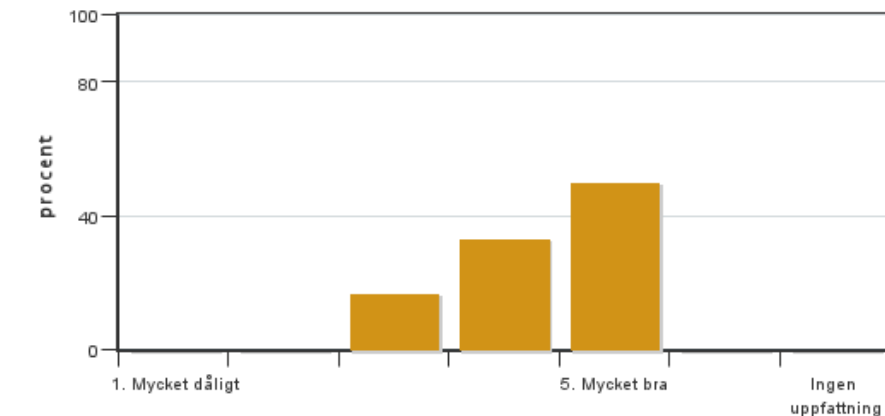
7. Betygskriterierna var tydligt formulerade och enkla att förstå



Antal svar: 6
Medel: 4,7
Median: 5

1: 0
2: 0
3: 0
4: 2
5: 4
Har ingen uppfattning: 0

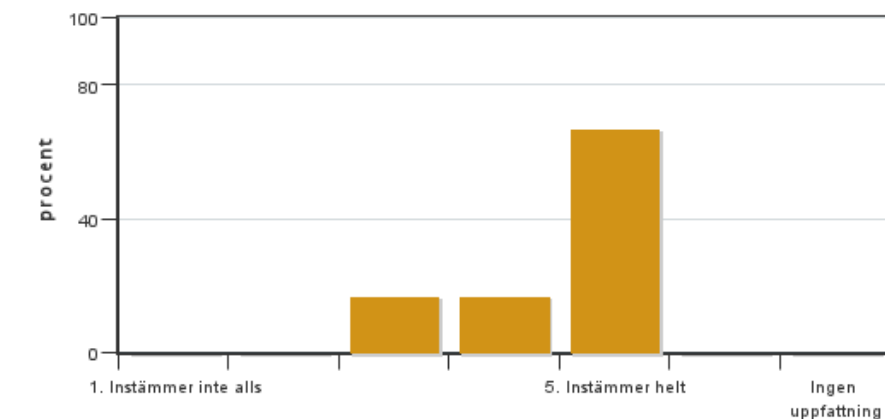
8. Jag anser att diskussionsklimatet under kursen har varit bra.



Antal svar: 6
Medel: 4,3
Median: 4

1: 0
2: 0
3: 1
4: 2
5: 3
Har ingen uppfattning: 0

9. Jag anser att nödvändig infrastruktur kring undervisningen som lokaler och utrustning har fungerat ändamålsenligt.



Antal svar: 6
Medel: 4,5
Median: 5

1: 0
2: 0
3: 1
4: 1
5: 4
Har ingen uppfattning: 0

Kursledarens kommentarer

Bedömningen är att de studenter som svarat på utvärderingen är nöjda med kursen, den dialog som hållits med studenterna under kursen har inte visat något annat heller. Till kommande år planeras inga större förändringar. Klagomålen omkring ORWARE laborationen var fokuserade på material som skickades ut tätt inpå laborationen, detta material kommer att delas ut längre i förväg kommande år. Studiebesöket på anläggningen i Eskilstuna planeras att genomföras nästa år. Dessutom kommer vi att erbjuda besök på fluglarvskomposteringsanläggningen på SLU i samband med föreläsningen, men den kommer inte göras obligatorisk.

Tentamen som gavs som en del, mot tidigare en sluten och en öppen bok del, kommer att användas under kommande år med. Jag tycker att själva tentamenstillfället blev mer avslappnat, eftersom studenterna kunde arbeta igenom tentan i lugn och ro o distribuera tiden helt utifrån eget önskemål. Tidigare examinationer har många studenter suttit hela tiden ut, alla fem timmar, jämfört med i år då ingen satt hela tiden och många hade lämnat in tentan inom 2/3 av examinationen. Formelsamlingen kommer att uppdateras till kommande år, och göras mer enhetlig.

Ingen studeranderepresentant har utsetts för utvärderingen då ingen frivillig student anmälde sig efter tre förfrågningar via hemsidan/SMS och epost.

Studentrepresentantens kommentarer

Studentrepresentanten har inte lämnat några kommentarer